

heimatec®

Nakamura  
**MX-100**



# Technologie de pointe HEIMATEC - Outils et systèmes pour l'usinage productif en tournage et fraisage

HEIMATEC fait partie des leaders internationaux en technologie et qualité des outils de précision et est spécialisé dans le développement et la fabrication d'outils fixes et porte-outils motorisés de haute précision pour les tours CNC, les centres de tournage-fraisage CNC et les centres d'usinage CNC.

La gamme de produits\* s'étend des porte-outils BMT et VDI statiques aux outils motorisés, en passant par des solutions individuelles hautement complexes adaptées aux besoins des clients. HEIMATEC, dont le siège est à RENCHEN, possède une filiale en Asie et Inde ainsi que de nombreuses représentations et partenaires commerciaux répartis dans le monde entier.

## \*NOS PRODUITS

Porte-outils fixes

Unités d'outils motorisés

Outils de précision

Outils pour centres de tournage et d'usinage

Outils pour automates de décolletage

Systèmes de changement d'outils et systèmes de changement rapide

Systèmes d'outils pour la fabrication de dentures

Gestion numérique des outils

L'œuvre du catalogue, y compris toutes ses parties, est protégée par le droit d'auteur. Toute exploitation en dehors des limites étroites de la loi sur le droit d'auteur est interdite sans l'accord des titulaires des droits et est passible de sanctions. Cela s'applique notamment aux reproductions, traductions, microfilmages et à l'enregistrement et au traitement au moyen de systèmes électroniques.

HEIMATEC GmbH se réserve le droit d'apporter des modifications techniques à tout moment et sans préavis. Cela s'applique notamment aux adaptations de nouvelles normes internationales aux modifications, aux développements de nos produits et aux différents processus de fabrication.

La version actuelle de nos conditions générales de vente (CGV) est disponible sur notre site web.

N° d'article

Désignation

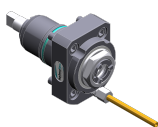
8 010 44 052



**Tête de perçage et de fraisage axiale ER 16 AX UT**

Poids [kg]:	1.400
Entraînement d'outil:	Méplat (~DIN 1809)
Taille du cylindre [mm]:	44.00
Type d'arbre:	BMT
Interface de broche:	ER 16 A - u-tec
Rapport de démultiplication [i]:	1:1
Couple max [Nm]:	16
Vitesse max [1/min]:	6000
Sens de rotation:	identique
Lubrification:	EXT
Remarque:	Roulements combiné

8 010 44 055



**Axial milling and drill holder ER 20 AX UT**

Entraînement d'outil:	Méplat (~DIN 1809)
Taille du cylindre [mm]:	44.00
Type d'arbre:	BMT
Interface de broche:	ER 20 A - u-tec
Rapport de démultiplication [i]:	1:1
Couple max [Nm]:	16
Vitesse max [1/min]:	6000
Sens de rotation:	identique
Lubrification:	EXT
Remarque:	Roulements combiné

8 010 44 056



**Axial milling and drill holder ER 20 AX UT int**

Poids [kg]:	1.440
Entraînement d'outil:	Méplat (~DIN 1809)
Taille du cylindre [mm]:	44.00
Type d'arbre:	BMT
Interface de broche:	ER 20 A - u-tec
Rapport de démultiplication [i]:	1:1
Couple max [Nm]:	16
Vitesse max [1/min]:	6000
Sens de rotation:	identique
Lubrification:	Int/ext
Pression max [bar]:	25
Remarque:	Roulements combiné


8 010 44 071


**Tête de perçage et de fraisage axiale weldon 14**


Poids [kg]:	1.640
Entraînement d'outil:	Méplat (~DIN 1809)
Taille du cylindre [mm]:	44.00
Type d'arbre:	BMT
Interface de broche:	Weldon (DIN 1835 b) 14
Rapport de démultiplication [i]:	1:1
Couple max [Nm]:	16
Vitesse max [1/min]:	6000
Sens de rotation:	identique
Lubrification:	EXT
Remarque:	Roulements combiné

N° d'article      Désignation

**8 010 44 085      Tête de perçage et de fraisage axiale ER 20 AX UT int**  
 Poids [kg]: 1.970  
 Entraînement d'outil: Méplat (~DIN 1809)  
 Taille du cylindre [mm]: 44.00  
 Type d'arbre: BMT  
 Interface de broche: ER 20 A - u-tec  
 Rapport de démultiplication [i]: 1:1  
 Couple max [Nm]: 16  
 Vitesse max [1/min]: 10000  
 Sens de rotation: identique  
 Lubrification: Int/ext  
 Pression max [bar]: 70  
 Remarque: High pressure version

**8 010 44 091      Tête de perçage et de fraisage axiale ER 20 AX UT**  
  
 Poids [kg]: 1.530  
 Entraînement d'outil: Méplat (~DIN 1809)  
 Taille du cylindre [mm]: 44.00  
 Type d'arbre: BMT  
 Interface de broche: ER 20 A - u-tec  
 Rapport de démultiplication [i]: 1:1  
 Couple max [Nm]: 32  
 Vitesse max [1/min]: 12000  
 Sens de rotation: identique  
 Lubrification: EXT

**8 010 44 092      Tête de perçage et de fraisage axiale ER 20 AX UT int**  
  
 Poids [kg]: 1.560  
 Entraînement d'outil: Méplat (~DIN 1809)  
 Taille du cylindre [mm]: 44.00  
 Type d'arbre: BMT  
 Interface de broche: ER 20 A - u-tec  
 Rapport de démultiplication [i]: 1:1  
 Couple max [Nm]: 32  
 Vitesse max [1/min]: 12000  
 Sens de rotation: identique  
 Lubrification: Int/ext  
 Pression max [bar]: 25

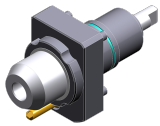
**8 010 44 093      Tête de perçage et de fraisage axiale ER 20 AX UT int**  
  
 Poids [kg]: 2.020  
 Entraînement d'outil: Méplat (~DIN 1809)  
 Taille du cylindre [mm]: 44.00  
 Type d'arbre: BMT  
 Interface de broche: ER 20 A - u-tec  
 Rapport de démultiplication [i]: 1:1  
 Couple max [Nm]: 32  
 Vitesse max [1/min]: 12000  
 Sens de rotation: identique  
 Lubrification: Int/ext  
 Pression max [bar]: 100  
 Remarque: L'utilisation sans arrosage est possible

N° d'article

Désignation

8 010 45 081

**Tête de perçage et de fraisage axiale weldon 16**



Entraînement d'outil:	Méplat (~DIN 1809)
Taille du cylindre [mm]:	44.00
Type d'arbre:	BMT
Interface de broche:	Weldon (DIN 1835 b) 16
Rapport de démultiplication [i]:	1:1
Couple max [Nm]:	16
Vitesse max [1/min]:	6000
Sens de rotation:	identique
Lubrification:	EXT
Remarque:	Roulements combiné

8 010 45 082

**Tête de perçage et de fraisage axiale weldon 16 int**

Entraînement d'outil:	Méplat (~DIN 1809)
Taille du cylindre [mm]:	44.00
Type d'arbre:	BMT
Interface de broche:	Weldon (DIN 1835 b) 16
Rapport de démultiplication [i]:	1:1
Couple max [Nm]:	16
Vitesse max [1/min]:	6000
Sens de rotation:	identique
Lubrification:	Int/ext
Pression max [bar]:	25
Remarque:	Roulements combiné

8 010 45 160

**Tête de perçage et de fraisage axiale ER 25 AX UT**

Poids [kg]:	1.530
Entraînement d'outil:	Méplat (~DIN 1809)
Taille du cylindre [mm]:	44.00
Type d'arbre:	BMT
Interface de broche:	ER 25 A - u-tec
Rapport de démultiplication [i]:	1:1
Couple max [Nm]:	16
Vitesse max [1/min]:	8000
Sens de rotation:	identique
Lubrification:	EXT
Remarque:	roulements renforcés

8 010 45 170

**Tête de perçage et de fraisage axiale ER 25 int**



Poids [kg]:	1.550
Entraînement d'outil:	Méplat (~DIN 1809)
Taille du cylindre [mm]:	44.00
Type d'arbre:	BMT
Interface de broche:	ER 25
Rapport de démultiplication [i]:	1:1
Couple max [Nm]:	32
Vitesse max [1/min]:	6000
Sens de rotation:	identique
Lubrification:	Int/ext
Pression max [bar]:	25
Remarque:	Roulements combiné

N° d'article Désignation

**8 010 45 191 Axial milling and drill holder ER 25 AX UT**

Entraînement d'outil:	Méplat (~DIN 1809)
Taille du cylindre [mm]:	44.00
Type d'arbre:	BMT
Interface de broche:	ER 25 A - u-tec
Rapport de démultiplication [i]:	1:1
Couple max [Nm]:	32
Vitesse max [1/min]:	8000
Sens de rotation:	identique
Lubrification:	EXT
Remarque:	Roulements combiné

**8 010 45 192 Axial milling and drill holder ER 25 AX UT int**



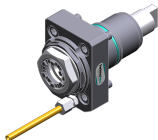
Poids [kg]:	1.800
Entraînement d'outil:	Méplat (~DIN 1809)
Taille du cylindre [mm]:	44.00
Type d'arbre:	BMT
Interface de broche:	ER 25 A - u-tec
Rapport de démultiplication [i]:	1:1
Couple max [Nm]:	32
Vitesse max [1/min]:	8000
Sens de rotation:	identique
Lubrification:	Int/ext
Pression max [bar]:	25
Remarque:	Roulements combiné

**8 010 45 193 Axial milling and drill holder ER 25 AX UT int**



Poids [kg]:	2.340
Entraînement d'outil:	Méplat (~DIN 1809)
Taille du cylindre [mm]:	44.00
Type d'arbre:	BMT
Interface de broche:	ER 25 A - u-tec
Rapport de démultiplication [i]:	1:1
Couple max [Nm]:	32
Vitesse max [1/min]:	8000
Sens de rotation:	identique
Lubrification:	Int/ext
Pression max [bar]:	100
Remarque:	Roulements combiné; l'utilisation sans arrosage est possible

**8 010 45 208 Tête de perçage et de fraisage axiale ER 25 AX UT**



Poids [kg]:	1.500
Entraînement d'outil:	Méplat (~DIN 1809)
Taille du cylindre [mm]:	44.00
Type d'arbre:	BMT
Interface de broche:	ER 25 A - u-tec
Rapport de démultiplication [i]:	1:1
Couple max [Nm]:	32
Vitesse max [1/min]:	12000
Sens de rotation:	identique
Lubrification:	EXT

N° d'article

Désignation

8 010 45 209



**Tête de perçage et de fraisage axiale ER 25 AX UT int**

Poids [kg]: 1.750  
 Entraînement d'outil: Méplat (~DIN 1809)  
 Taille du cylindre [mm]: 44.00  
 Type d'arbre: BMT  
 Interface de broche: ER 25 A - u-tec  
 Rapport de démultiplication [i]: 1:1  
 Couple max [Nm]: 32  
 Vitesse max [1/min]: 12000  
 Sens de rotation: identique  
 Lubrification: Int/ext  
 Pression max [bar]: 25

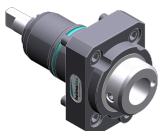
8 010 45 210



**Tête de perçage et de fraisage axiale ER 25 AX UT int**

Poids [kg]: 1.980  
 Entraînement d'outil: Méplat (~DIN 1809)  
 Taille du cylindre [mm]: 44.00  
 Type d'arbre: BMT  
 Interface de broche: ER 25 A - u-tec  
 Rapport de démultiplication [i]: 1:1  
 Couple max [Nm]: 32  
 Vitesse max [1/min]: 15000  
 Sens de rotation: identique  
 Lubrification: Int/ext  
 Pression max [bar]: 100  
 Remarque: L'utilisation sans arrosage est possible

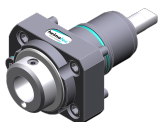
8 010 46 149



**Tête de perçage et de fraisage axiale HT 4 int**

Entraînement d'outil: Méplat (~DIN 1809)  
 Taille du cylindre [mm]: 44.00  
 Type d'arbre: BMT  
 Interface de broche: HT 4  
 Rapport de démultiplication [i]: 1:1  
 Couple max [Nm]: 16  
 Vitesse max [1/min]: 6000  
 Sens de rotation: identique  
 Lubrification: Int/ext  
 Pression max [bar]: 25  
 Remarque: Roulements combiné

8 010 46 277



**Tête de perçage et de fraisage axiale HT 4 int**

Poids [kg]: 1.400  
 Entraînement d'outil: Méplat (~DIN 1809)  
 Taille du cylindre [mm]: 44.00  
 Type d'arbre: BMT  
 Interface de broche: HT 4  
 Rapport de démultiplication [i]: 1:1  
 Couple max [Nm]: 16  
 Vitesse max [1/min]: 8000  
 Sens de rotation: identique  
 Lubrification: Int/ext  
 Pression max [bar]: 25  
 Remarque: roulements renforcés

N° d'article

Désignation

8 010 46 323

**Tête de perçage et de fraisage axiale weldon 20**



Poids [kg]:	1.940
Entraînement d'outil:	Méplat (~DIN 1809)
Taille du cylindre [mm]:	44.00
Type d'arbre:	BMT
Interface de broche:	Weldon (DIN 1835 b) 20
Rapport de démultiplication [i]:	1:1
Couple max [Nm]:	32
Vitesse max [1/min]:	12000
Sens de rotation:	identique
Lubrification:	EXT

8 011 44 017

**Tête de fraisage axiale arbre de fraisage combiné 16**



Poids [kg]:	1.560
Entraînement d'outil:	Méplat (~DIN 1809)
Taille du cylindre [mm]:	44.00
Type d'arbre:	BMT
Interface de broche:	Arbre de fraisage combiné 16
Rapport de démultiplication [i]:	1:1
Couple max [Nm]:	32
Vitesse max [1/min]:	6000
Sens de rotation:	identique
Lubrification:	EXT
Remarque:	Roulements combiné

8 011 44 018

**Tête de fraisage axiale arbre de fraisage combiné 3/4"**



Poids [kg]:	1.480
Entraînement d'outil:	Méplat (~DIN 1809)
Taille du cylindre [mm]:	44.00
Type d'arbre:	BMT
Interface de broche:	Arbre de fraisage combiné 3/4" (19,05mm)
Rapport de démultiplication [i]:	1:1
Couple max [Nm]:	25
Vitesse max [1/min]:	8000
Sens de rotation:	identique
Lubrification:	EXT
Remarque:	Roulements combiné

8 011 45 024

**Tête de fraisage axiale arbre de fraisage combiné 22**



Poids [kg]:	1.620
Entraînement d'outil:	Méplat (~DIN 1809)
Taille du cylindre [mm]:	44.00
Type d'arbre:	BMT
Interface de broche:	Arbre de fraisage combiné 22
Rapport de démultiplication [i]:	1:1
Couple max [Nm]:	32
Vitesse max [1/min]:	6000
Sens de rotation:	identique
Lubrification:	EXT
Remarque:	Roulements combiné

N° d'article

Désignation

<b>8 011 45 033</b>	<b>Tête de fraisage axiale arbre de fraisage combiné 1"</b>	
	Entraînement d'outil:	Méplat (~DIN 1809)
	Taille du cylindre [mm]:	44.00
	Type d'arbre:	BMT
	Interface de broche:	Arbre de fraisage combiné 1" (25,4mm)
	Rapport de démultiplication [i]:	1:1
	Couple max [Nm]:	16
	Vitesse max [1/min]:	6000
	Sens de rotation:	identique
	Lubrification:	EXT
	Remarque:	Roulements combiné
<b>8 013 43 001</b>	<b>Tête de perçage et de fraisage axiale ER 11</b>	
	Poids [kg]:	1.850
	Entraînement d'outil:	Méplat (~DIN 1809)
	Taille du cylindre [mm]:	44.00
	Type d'arbre:	BMT
	Interface de broche:	ER 11
	Rapport de démultiplication [i]:	1:4
	Couple max [Nm]:	2,5
	Vitesse max [1/min]:	48000
	Sens de rotation:	identique
	Lubrification:	EXT
<b>8 013 44 002</b>	<b>Tête de perçage et de fraisage axiale ER 16 AX UT</b>	
	Poids [kg]:	1.850
	Entraînement d'outil:	Méplat (~DIN 1809)
	Taille du cylindre [mm]:	44.00
	Type d'arbre:	BMT
	Interface de broche:	ER 16 A - u-tec
	Rapport de démultiplication [i]:	1:4
	Couple max [Nm]:	5
	Vitesse max [1/min]:	24000
	Sens de rotation:	identique
	Lubrification:	EXT
<b>8 013 44 003</b>	<b>Tête de perçage et de fraisage axiale ER 16 AX UT int</b>	
	Entraînement d'outil:	Méplat (~DIN 1809)
	Taille du cylindre [mm]:	44.00
	Type d'arbre:	BMT
	Interface de broche:	ER 16 A - u-tec
	Rapport de démultiplication [i]:	1:4
	Couple max [Nm]:	5
	Vitesse max [1/min]:	24000
	Sens de rotation:	identique
	Lubrification:	Int/ext
	Pression max [bar]:	80
<b>8 019 44 014</b>	<b>Tête de perçage et de fraisage axiale ER 16</b>	
	Poids [kg]:	3.860
	Notation:	désaxé; 180° réversible
	Entraînement d'outil:	Méplat (~DIN 1809)
	Taille du cylindre [mm]:	44.00
	Type d'arbre:	BMT
	Interface de broche:	ER 16
	Rapport de démultiplication [i]:	1:2
	Couple max [Nm]:	16

N° d'article	Désignation
	<p>Vitesse max [1/min]: 12000            Sens de rotation: opposé            Lubrification: EXT            Remarque: Umsetzbarkeit check !            Décalage de l'axe [mm]: 34,5</p>
<b>8 019 44 017</b>	<b>Tête de perçage et de fraisage axiale HT 2</b>
	<p>Poids [kg]: 3.780            Notation: désaxé; 180° reversible            Entraînement d'outil: Méplat (~DIN 1809)            Taille du cylindre [mm]: 44.00            Type d'arbre: BMT            Interface de broche: HT 2            Rapport de démultiplication [i]: 1:2            Couple max [Nm]: 16            Vitesse max [1/min]: 12000            Sens de rotation: opposé            Lubrification: EXT            Remarque: Umsetzbarkeit check !            Décalage de l'axe [mm]: 34,5</p>
<b>8 019 44 040</b>	<b>Tête de perçage et de fraisage axiale ER 16 AX UT</b>
	<p>Poids [kg]: 3.780            Notation: désaxé; 180° reversible            Entraînement d'outil: Méplat (~DIN 1809)            Taille du cylindre [mm]: 44.00            Type d'arbre: BMT            Interface de broche: ER 16 A - u-tec            Rapport de démultiplication [i]: 2:1            Couple max [Nm]: 40            Vitesse max [1/min]: 3000            Sens de rotation: opposé            Lubrification: EXT            Remarque: Umsetzbarkeit check !            Décalage de l'axe [mm]: 34,5</p>
<b>8 019 44 050</b>	<b>Tête de perçage et de fraisage axiale ER 16 AX UT</b>
	<p>Poids [kg]: 3.830            Notation: désaxé; 180° reversible            Entraînement d'outil: Méplat (~DIN 1809)            Taille du cylindre [mm]: 44.00            Type d'arbre: BMT            Interface de broche: ER 16 A - u-tec            Rapport de démultiplication [i]: 1:3            Couple max [Nm]: 8            Vitesse max [1/min]: 18000            Sens de rotation: opposé            Lubrification: EXT            Remarque: Umsetzbarkeit check !            Décalage de l'axe [mm]: 34,5</p>
<b>8 019 44 052</b>	<b>Tête de perçage et de fraisage axiale ER 16 AX UT int</b>
	<p>Poids [kg]: 4.530            Notation: désaxé            Entraînement d'outil: Méplat (~DIN 1809)            Taille du cylindre [mm]: 44.00            Type d'arbre: BMT            Interface de broche: ER 16 A - u-tec</p>

N° d'article

Désignation

Rapport de démultiplication [i]:	1:3
Couple max [Nm]:	8
Vitesse max [1/min]:	18000
Sens de rotation:	opposé
Lubrification:	Int/ext
Pression max [bar]:	140
Remarque:	180° reversible
Décalage de l'axe [mm]:	34,5

**8 019 44 108 Tête de perçage et de fraisage axiale ER 16 AX UT**

Notation:	désaxé; 180° reversible
Entraînement d'outil:	Méplat (~DIN 1809)
Taille du cylindre [mm]:	44.00
Type d'arbre:	BMT
Interface de broche:	ER 16 A - u-tec
Rapport de démultiplication [i]:	1:1
Couple max [Nm]:	16
Vitesse max [1/min]:	8000
Sens de rotation:	opposé
Lubrification:	EXT
Remarque:	Umsetzbarkeit check !
Décalage de l'axe [mm]:	34,5

**8 019 44 109 Tête de perçage et de fraisage axiale ER 16 AX UT int**

Poids [kg]:	4.450
Notation:	désaxé
Entraînement d'outil:	Méplat (~DIN 1809)
Taille du cylindre [mm]:	44.00
Type d'arbre:	BMT
Interface de broche:	ER 16 A - u-tec
Rapport de démultiplication [i]:	1:1
Couple max [Nm]:	16
Vitesse max [1/min]:	8000
Sens de rotation:	opposé
Lubrification:	Int/ext
Pression max [bar]:	140
Remarque:	180° reversible
Décalage de l'axe [mm]:	34,5

**8 019 44 124 Tête de perçage et de fraisage axiale ER 16 AX UT int**

Poids [kg]:	4.470
Notation:	désaxé
Entraînement d'outil:	Méplat (~DIN 1809)
Taille du cylindre [mm]:	44.00
Type d'arbre:	BMT
Interface de broche:	ER 16 A - u-tec
Rapport de démultiplication [i]:	2:1
Couple max [Nm]:	40
Vitesse max [1/min]:	3000
Sens de rotation:	opposé
Lubrification:	Int/ext
Pression max [bar]:	140
Remarque:	180° reversible
Décalage de l'axe [mm]:	34,5

N° d'article

Désignation

8 019 44 138



**Tête de perçage et de fraisage axiale ER 16 AX UT**

Poids [kg]:	3.120
Notation:	désaxé; 180° reversible
Entraînement d'outil:	Méplat (~DIN 1809)
Taille du cylindre [mm]:	44.00
Type d'arbre:	BMT
Interface de broche:	ER 16 A - u-tec
Rapport de démultiplication [i]:	1:2
Couple max [Nm]:	16
Vitesse max [1/min]:	20000
Sens de rotation:	opposé
Lubrification:	EXT
Remarque:	Umsetzbarkeit check !
Décalage de l'axe [mm]:	34,5

8 030 44 067



**Angle-mill- and drill holder ER 20 AX UT**

Poids [kg]:	4.000
Notation:	180° reversible
Entraînement d'outil:	Méplat (~DIN 1809)
Taille du cylindre [mm]:	44.00
Type d'arbre:	BMT
Interface de broche:	ER 20 A - u-tec
Rapport de démultiplication [i]:	1:1
Couple max [Nm]:	16
Vitesse max [1/min]:	8000
Sens de rotation:	opposé
Lubrification:	EXT
Remarque:	Roulements combiné
Distance au centre [mm]:	75

8 030 44 068

**Angle-mill- and drill holder ER 20 AX UT int**

Poids [kg]:	4.300
Notation:	180° reversible
Entraînement d'outil:	Méplat (~DIN 1809)
Taille du cylindre [mm]:	44.00
Type d'arbre:	BMT
Interface de broche:	ER 20 A - u-tec
Rapport de démultiplication [i]:	1:1
Couple max [Nm]:	16
Vitesse max [1/min]:	6000
Sens de rotation:	opposé
Lubrification:	Int/ext
Pression max [bar]:	140
Remarque:	Roulements combiné
Distance au centre [mm]:	75

8 030 44 187



**Tête de perçage et de fraisage radiale ER 16 AX UT int**

Poids [kg]:	4.710
Notation:	180° reversible
Entraînement d'outil:	Méplat (~DIN 1809)
Taille du cylindre [mm]:	44.00
Type d'arbre:	BMT
Interface de broche:	ER 16 A - u-tec
Rapport de démultiplication [i]:	1:2
Couple max [Nm]:	8
Vitesse max [1/min]:	12000
Sens de rotation:	identique

N° d'article

Désignation

Lubrification: Int/ext  
 Pression max [bar]: 140  
 Remarque: roulements renforcés; Umsetzbarkeit check !  
 Distance au centre [mm]: 75

**8 030 44 216 Tête de perçage et de fraisage radiale ER 20 AX UT**

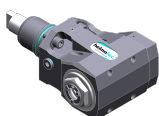
Poids [kg]: 4.010  
 Notation: 180° reversible  
 Entraînement d'outil: Méplat (~DIN 1809)  
 Taille du cylindre [mm]: 44.00  
 Type d'arbre: BMT  
 Interface de broche: ER 20 A - u-tec  
 Rapport de démultiplication [i]: 1:1  
 Couple max [Nm]: 16  
 Vitesse max [1/min]: 8000  
 Sens de rotation: opposé  
 Lubrification: EXT  
 Distance au centre [mm]: 80

**8 030 44 229 Tête de perçage et de fraisage radiale ER 20 AX UT**



Poids [kg]: 4.780  
 Notation: 180° reversible  
 Entraînement d'outil: Méplat (~DIN 1809)  
 Taille du cylindre [mm]: 44.00  
 Type d'arbre: BMT  
 Interface de broche: ER 20 A - u-tec  
 Rapport de démultiplication [i]: 1:1  
 Couple max [Nm]: 32  
 Vitesse max [1/min]: 12000  
 Sens de rotation: opposé  
 Lubrification: EXT  
 Distance au centre [mm]: 75

**8 030 44 230 Tête de perçage et de fraisage radiale ER 20 AX UT int**



Notation: 180° reversible  
 Entraînement d'outil: Méplat (~DIN 1809)  
 Taille du cylindre [mm]: 44.00  
 Type d'arbre: BMT  
 Interface de broche: ER 20 A - u-tec  
 Rapport de démultiplication [i]: 1:1  
 Couple max [Nm]: 32  
 Vitesse max [1/min]: 12000  
 Sens de rotation: opposé  
 Lubrification: Int/ext  
 Pression max [bar]: 140  
 Distance au centre [mm]: 75

**8 030 44 239 Angle-mill- and drill holder ER 20 AX UT int**



Poids [kg]: 4.900  
 Notation: 180° reversible  
 Entraînement d'outil: Méplat (~DIN 1809)  
 Taille du cylindre [mm]: 44.00  
 Type d'arbre: BMT  
 Interface de broche: ER 20 A - u-tec  
 Rapport de démultiplication [i]: 1:1  
 Couple max [Nm]: 32  
 Vitesse max [1/min]: 8000

N° d'article

Désignation

Sens de rotation: opposé  
Lubrification: Int/ext  
Pression max [bar]: 140  
Remarque: Roulements combiné  
Distance au centre [mm]: 75

8 030 44 240

**Angle-mill- and drill holder ER 20 AX UT**



Poids [kg]: 4.300  
Notation: 180° reversible  
Entraînement d'outil: Méplat (~DIN 1809)  
Taille du cylindre [mm]: 44.00  
Type d'arbre: BMT  
Interface de broche: ER 20 A - u-tec  
Rapport de démultiplication [i]: 1:1  
Couple max [Nm]: 32  
Vitesse max [1/min]: 8000  
Sens de rotation: opposé  
Lubrification: EXT  
Remarque: Roulements combiné  
Distance au centre [mm]: 75

8 030 45 199

**Angle-mill- and drill holder ER 25 AX UT int**



Poids [kg]: 4.380  
Notation: 180° reversible  
Entraînement d'outil: Méplat (~DIN 1809)  
Taille du cylindre [mm]: 44.00  
Type d'arbre: BMT  
Interface de broche: ER 25 A - u-tec  
Rapport de démultiplication [i]: 1:1  
Couple max [Nm]: 16  
Vitesse max [1/min]: 6000  
Sens de rotation: opposé  
Lubrification: Int/ext  
Pression max [bar]: 140  
Remarque: Roulements combiné  
Distance au centre [mm]: 75

8 030 45 328

**Tête de perçage et de fraisage radiale ER 25 AX UT int**

Poids [kg]: 4.537  
Notation: 180° reversible  
Entraînement d'outil: Méplat (~DIN 1809)  
Taille du cylindre [mm]: 44.00  
Type d'arbre: BMT  
Interface de broche: ER 25 A - u-tec  
Rapport de démultiplication [i]: 1:1  
Couple max [Nm]: 16  
Vitesse max [1/min]: 8000  
Sens de rotation: opposé  
Lubrification: Int/ext  
Pression max [bar]: 140  
Remarque: roulements renforcés  
Distance au centre [mm]: 75

N° d'article

Désignation

8 030 45 583

**Tête de perçage et de fraisage radiale ER 25 AX UT**



Poids [kg]: 4.280  
 Notation: 180° reversible  
 Entraînement d'outil: Méplat (~DIN 1809)  
 Taille du cylindre [mm]: 44.00  
 Type d'arbre: BMT  
 Interface de broche: ER 25 A - u-tec  
 Rapport de démultiplication [i]: 1:1  
 Couple max [Nm]: 32  
 Vitesse max [1/min]: 12000  
 Sens de rotation: opposé  
 Lubrification: EXT  
 Distance au centre [mm]: 75

8 030 45 584

**Tête de perçage et de fraisage radiale ER 25 AX UT int**



Poids [kg]: 4.760  
 Notation: 180° reversible  
 Entraînement d'outil: Méplat (~DIN 1809)  
 Taille du cylindre [mm]: 44.00  
 Type d'arbre: BMT  
 Interface de broche: ER 25 A - u-tec  
 Rapport de démultiplication [i]: 1:1  
 Couple max [Nm]: 32  
 Vitesse max [1/min]: 12000  
 Sens de rotation: opposé  
 Lubrification: Int/ext  
 Pression max [bar]: 140  
 Distance au centre [mm]: 75

8 030 46 337

**Tête de perçage et de fraisage radiale HT 4 int**

Poids [kg]: 4.310  
 Notation: 180° reversible  
 Entraînement d'outil: Méplat (~DIN 1809)  
 Taille du cylindre [mm]: 44.00  
 Type d'arbre: BMT  
 Interface de broche: HT 4  
 Rapport de démultiplication [i]: 1:1  
 Couple max [Nm]: 16  
 Vitesse max [1/min]: 6000  
 Sens de rotation: opposé  
 Lubrification: Int/ext  
 Pression max [bar]: 140  
 Remarque: Roulements combiné  
 Distance au centre [mm]: 75

8 031 44 032

**Tête à polygone et de fraisage radiale arbor 16**

Notation: 180° reversible  
 Entraînement d'outil: Méplat (~DIN 1809)  
 Taille du cylindre [mm]: 44.00  
 Type d'arbre: BMT  
 Interface de broche: Arbre à polygones 16  
 Rapport de démultiplication [i]: 1:1  
 Couple max [Nm]: 32  
 Vitesse max [1/min]: 8000  
 Sens de rotation: opposé  
 Lubrification: EXT  
 Remarque: Roulements combiné

N° d'article	Désignation
--------------	-------------

Distance au centre [mm]: 60

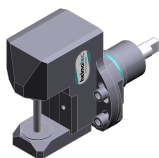
**8 031 44 046 Tête à polygone et de fraisage radiale arbor 16**

Poids [kg]: 5.000  
 Notation: 180° reversible  
 Entraînement d'outil: Méplat (~DIN 1809)  
 Taille du cylindre [mm]: 44.00  
 Type d'arbre: BMT  
 Interface de broche: Arbre à polygone 16  
 Rapport de démultiplication [i]: 2:1  
 Couple max [Nm]: 32  
 Vitesse max [1/min]: 3000  
 Sens de rotation: opposé  
 Lubrification: EXT  
 Remarque: Roulements combiné  
 Distance au centre [mm]: 72

**8 031 45 040 Tête de fraisage radiale arbor de fraisage combiné 22**

Poids [kg]: 4.730  
 Notation: 180° reversible  
 Entraînement d'outil: Méplat (~DIN 1809)  
 Taille du cylindre [mm]: 44.00  
 Type d'arbre: BMT  
 Interface de broche: Arbre de fraisage combiné 22  
 Rapport de démultiplication [i]: 2:1  
 Couple max [Nm]: 32  
 Vitesse max [1/min]: 3000  
 Sens de rotation: opposé  
 Lubrification: EXT  
 Remarque: Roulements combiné  
 Distance au centre [mm]: 72

**8 037 41 000 Tête de fraisage radiale pour fraise-scie arbor 8**



Entraînement d'outil: Méplat (~DIN 1809)  
 Taille du cylindre [mm]: 44.00  
 Type d'arbre: BMT  
 Interface de broche: Arbre de fraisage 8  
 Rapport de démultiplication [i]: 2:1  
 Couple max [Nm]: 32  
 Vitesse max [1/min]: 4000  
 Sens de rotation: opposé  
 Lubrification: no  
 Distance au centre [mm]: 78

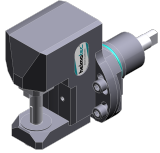
**8 037 42 000 Tête de fraisage radiale pour fraise-scie arbor 10**

Poids [kg]: 5.020  
 Entraînement d'outil: Méplat (~DIN 1809)  
 Taille du cylindre [mm]: 44.00  
 Type d'arbre: BMT  
 Interface de broche: Arbre de fraisage 10  
 Rapport de démultiplication [i]: 2:1  
 Couple max [Nm]: 32  
 Vitesse max [1/min]: 4000  
 Sens de rotation: opposé  
 Lubrification: no  
 Distance au centre [mm]: 78

N° d'article

Désignation

8 037 43 003



**Tête de fraisage radiale pour fraise-scie arbor 13**

Entraînement d'outil:	Méplat (~DIN 1809)
Taille du cylindre [mm]:	44.00
Type d'arbre:	BMT
Interface de broche:	Arbre de fraisage 13
Rapport de démultiplication [i]:	2:1
Couple max [Nm]:	32
Vitesse max [1/min]:	4000
Sens de rotation:	opposé
Lubrification:	no
Distance au centre [mm]:	78

8 037 44 012

**Tête de fraisage radiale pour fraise-scie arbor 16**

Poids [kg]:	5.300
Entraînement d'outil:	Méplat (~DIN 1809)
Taille du cylindre [mm]:	44.00
Type d'arbre:	BMT
Interface de broche:	Arbre de fraisage 16
Rapport de démultiplication [i]:	2:1
Couple max [Nm]:	32
Vitesse max [1/min]:	4000
Sens de rotation:	opposé
Lubrification:	no
Distance au centre [mm]:	78

8 039 45 149

**Tête de perçage et de fraisage radiale ER 25 AX UT**


Poids [kg]:	5.220
Notation:	180° reversible
Version:	à double tête
Entraînement d'outil:	Méplat (~DIN 1809)
Taille du cylindre [mm]:	44.00
Type d'arbre:	BMT
Interface de broche:	ER 25 A - u-tec
Rapport de démultiplication [i]:	1:1
Couple max [Nm]:	32
Vitesse max [1/min]:	12000
Sens de rotation:	identique/opposé
Lubrification:	EXT
Remarque:	roulements renforcés
Distance au centre [mm]:	75

8 039 45 150

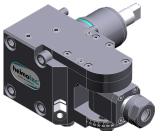


**Tête de perçage et de fraisage radiale C 3**

Poids [kg]:	9.080
Notation:	180° reversible
Insert pour:	Principale and sub spindle
Version:	à double tête
Entraînement d'outil:	Méplat (~DIN 1809)
Taille du cylindre [mm]:	44.00
Type d'arbre:	BMT
Interface de broche:	heimatec Capto(TM) C 3
Rapport de démultiplication [i]:	1:1
Couple max [Nm]:	32
Vitesse max [1/min]:	8000
Sens de rotation:	identique/opposé
Lubrification:	EXT
Remarque:	Vérifier l'utilisabilité; Respecter la longueur de l'outil !
Distance au centre [mm]:	75

N° d'article	Désignation
<b>8 039 46 052</b>	<b>Tête de perçage et de fraisage radiale HT 4</b>
	Poids [kg]: 4.310
	Notation: 180° reversible
	Version: à double tête
	Entraînement d'outil: Méplat (~DIN 1809)
	Taille du cylindre [mm]: 44.00
	Type d'arbre: BMT
	Interface de broche: HT 4
	Rapport de démultiplication [i]: 1:1
	Couple max [Nm]: 16
	Vitesse max [1/min]: 6000
	Sens de rotation: identique/opposé
	Lubrification: EXT
	Remarque: roulements renforcés
	Distance au centre [mm]: 75
<b>8 040 43 003</b>	<b>Tête pivotante ± 90° ajustable ER 11 AX</b>
	Poids [kg]: 3.550
	Entraînement d'outil: Méplat (~DIN 1809)
	Taille du cylindre [mm]: 44.00
	Type d'arbre: BMT
	Interface de broche: ER 11 A
	Rapport de démultiplication [i]: 1:1
	Couple max [Nm]: 10
	Vitesse max [1/min]: 6000
	Sens de rotation: identique
	Lubrification: EXT
	Distance au centre [mm]: 67
<b>8 040 44 025</b>	<b>Tête pivotante ± 90° ajustable HT 2</b>
	Poids [kg]: 3.560
	Entraînement d'outil: Méplat (~DIN 1809)
	Taille du cylindre [mm]: 44.00
	Type d'arbre: BMT
	Interface de broche: HT 2
	Rapport de démultiplication [i]: 1:1
	Couple max [Nm]: 10
	Vitesse max [1/min]: 6000
	Sens de rotation: identique
	Lubrification: EXT
	Distance au centre [mm]: 67
<b>8 040 44 031</b>	<b>Tête pivotante ± 90° ajustable ER 16</b>
	Poids [kg]: 3.580
	Entraînement d'outil: Méplat (~DIN 1809)
	Taille du cylindre [mm]: 44.00
	Type d'arbre: BMT
	Interface de broche: ER 16
	Rapport de démultiplication [i]: 1:1
	Couple max [Nm]: 10
	Vitesse max [1/min]: 6000
	Sens de rotation: identique
	Lubrification: EXT
	Distance au centre [mm]: 67

N° d'article	Désignation	
8 040 44 110	<b>Tête pivotante ± 90° ajustable ER 16 AX UT</b>	
		Poids [kg]: 3.800 Entraînement d'outil: Méplat (~DIN 1809) Taille du cylindre [mm]: 44.00 Type d'arbre: BMT Interface de broche: ER 16 A - u-tec Rapport de démultiplication [i]: 1:1 Couple max [Nm]: 16 Vitesse max [1/min]: 12000 Sens de rotation: identique Lubrification: EXT Distance au centre [mm]: 58
8 040 44 111	<b>Tête pivotante ± 90° ajustable ER 16 AX UT int</b>	
		Poids [kg]: 3.040 Entraînement d'outil: Méplat (~DIN 1809) Taille du cylindre [mm]: 44.00 Type d'arbre: BMT Interface de broche: ER 16 A - u-tec Rapport de démultiplication [i]: 1:1 Couple max [Nm]: 16 Vitesse max [1/min]: 12000 Sens de rotation: identique Lubrification: Int/ext Pression max [bar]: 140 Distance au centre [mm]: 58
8 040 44 116	<b>Tête pivotante ± 90° ajustable ER 16 AX UT</b>	
		Entraînement d'outil: Méplat (~DIN 1809) Taille du cylindre [mm]: 44.00 Type d'arbre: BMT Interface de broche: ER 16 A - u-tec Rapport de démultiplication [i]: 1:2 Couple max [Nm]: 8 Vitesse max [1/min]: 20000 Sens de rotation: identique Lubrification: EXT Distance au centre [mm]: 58
8 040 44 117	<b>Tête pivotante ± 90° ajustable ER 16 AX UT int</b>	
		Entraînement d'outil: Méplat (~DIN 1809) Taille du cylindre [mm]: 44.00 Type d'arbre: BMT Interface de broche: ER 16 A - u-tec Rapport de démultiplication [i]: 1:2 Couple max [Nm]: 8 Vitesse max [1/min]: 20000 Sens de rotation: identique Lubrification: Int/ext Pression max [bar]: 140 Distance au centre [mm]: 58

N° d'article	Désignation	
<b>8 043 43 000</b>	<b>Tête pivotante + 90° adj. ER11 AX</b>	
	Poids [kg]:	4.040
	Notation:	désaxé
	Entraînement d'outil:	Méplat (~DIN 1809)
	Taille du cylindre [mm]:	44.00
	Type d'arbre:	BMT
	Interface de broche:	ER 11 A
	Rapport de démultiplication [i]:	1:1
	Couple max [Nm]:	10
	Vitesse max [1/min]:	6000
	Sens de rotation:	opposé
	Lubrification:	EXT
	Remarque:	180° reversible
	Distance au centre [mm]:	25
	Décalage de l'axe [mm]:	72
<b>8 043 43 001</b>	<b>Tête pivotante +155° adj. ER11 AX</b>	
	Poids [kg]:	4.200
	Notation:	désaxé; 180° reversible
	Entraînement d'outil:	Méplat (~DIN 1809)
	Taille du cylindre [mm]:	44.00
	Type d'arbre:	BMT
	Interface de broche:	ER 11 A
	Rapport de démultiplication [i]:	1:2
	Couple max [Nm]:	5
	Vitesse max [1/min]:	12000
	Sens de rotation:	opposé
	Lubrification:	EXT
	Distance au centre [mm]:	25
	Décalage de l'axe [mm]:	74
<b>8 043 43 004</b>	<b>Tête pivotante +155° adj. ER11 AX int</b>	
	Poids [kg]:	4.500
	Notation:	désaxé; 180° reversible
	Entraînement d'outil:	Méplat (~DIN 1809)
	Taille du cylindre [mm]:	44.00
	Type d'arbre:	BMT
	Interface de broche:	ER 11 A
	Rapport de démultiplication [i]:	1:2
	Couple max [Nm]:	5
	Vitesse max [1/min]:	12000
	Sens de rotation:	opposé
	Lubrification:	Int/ext
	Pression max [bar]:	25
	Distance au centre [mm]:	25
	Décalage de l'axe [mm]:	74
<b>8 043 44 001</b>	<b>Tête pivotante + 90° ajustable ER 16</b>	
	Poids [kg]:	4.070
	Notation:	désaxé
	Entraînement d'outil:	Méplat (~DIN 1809)
	Taille du cylindre [mm]:	44.00
	Type d'arbre:	BMT
	Interface de broche:	ER 16
	Rapport de démultiplication [i]:	1:1
	Couple max [Nm]:	10
	Vitesse max [1/min]:	6000
	Sens de rotation:	opposé

N° d'article

Désignation

Lubrification: EXT  
Remarque: 180° reversible  
Distance au centre [mm]: 25  
Décalage de l'axe [mm]: 72

8 043 44 051

**Tête pivotante + 60°/- 5° adj. ER16AX UT**



Poids [kg]: 3.640  
Notation: désaxé  
Entraînement d'outil: Méplat (~DIN 1809)  
Taille du cylindre [mm]: 44.00  
Type d'arbre: BMT  
Interface de broche: ER 16 A - u-tec  
Rapport de démultiplication [i]: 1:1  
Couple max [Nm]: 16  
Vitesse max [1/min]: 12000  
Sens de rotation: opposé  
Lubrification: EXT  
Remarque: 180° reversible  
Distance au centre [mm]: 25  
Décalage de l'axe [mm]: 50

8 043 44 052

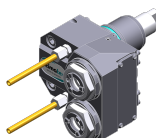
**Tête pivotante + 60°/- 5° adj. ER16AX UTIK**





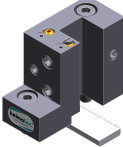
Notation: désaxé  
Entraînement d'outil: Méplat (~DIN 1809)  
Taille du cylindre [mm]: 44.00  
Type d'arbre: BMT  
Interface de broche: ER 16 A - u-tec  
Rapport de démultiplication [i]: 1:1  
Couple max [Nm]: 16  
Vitesse max [1/min]: 12000  
Sens de rotation: opposé  
Lubrification: Int/ext  
Pression max [bar]: 140  
Remarque: 180° reversible  
Distance au centre [mm]: 25  
Décalage de l'axe [mm]: 50

8 050 44 071




**Tête multibroche ER 20 AX UT**









Poids [kg]: 4.160  
Notation: désaxé; 180° reversible  
Entraînement d'outil: Méplat (~DIN 1809)  
Taille du cylindre [mm]: 44.00  
Type d'arbre: BMT  
Interface de broche: ER 20 A - u-tec  
Rapport de démultiplication [i]: 1:1  
Couple max [Nm]: 32/Sp.  
Vitesse max [1/min]: 12000  
Sens de rotation: identique  
Lubrification: EXT  
Décalage de l'axe [mm]: 50

N° d'article	Désignation	
<b>8 202 10 005</b>	<b>Plaque de base logement longitudinal FN 12</b>	
	Poids [kg]: Notation: Type d'arbre: Machine. Seit. réception: Interface de broche: Lubrification:	0.720 180° reversible BMT Ressort de centrage b 20 Interface FN 12 EXT
<b>8 209 48 001</b>	<b>Adaptateur pour sensor Renishaw RLP</b>	
	Poids [kg]: Notation: Taille du cylindre [mm]: Type d'arbre: Lubrification:	0.980 180° reversible 44.00 BMT no
<b>8 224 11 012</b>	<b>Porte-outil à tronçonner sq. 20</b>	
	Poids [kg]: Insert pour: Version: Type d'arbre: Machine. Seit. réception: Interface de broche: Lubrification:	0.920 right cutting tools Edge on side of turret BMT Ressort de centrage b 20 Sq. 20 EXT
<b>8 224 11 013</b>	<b>Porte-outil à tronçonner sq. 20</b>	
	Poids [kg]: Insert pour: Version: Type d'arbre: Machine. Seit. réception: Interface de broche: Lubrification:	0.890 left cutting tools Edge on center of turret BMT Ressort de centrage b 20 Sq. 20 EXT
<b>8 224 11 014</b>	<b>Porte-barres de tournage sq. 3/4"</b>	
	Insert pour: Version: Type d'arbre: Machine. Seit. réception: Interface de broche: Lubrification:	left cutting tools Edge on center of turret BMT Ressort de centrage b 20 Sq. 3/4" (19,05mm) EXT
<b>8 224 11 015</b>	<b>Porte-outil à tronçonner sq. 3/4"</b>	
	Poids [kg]: Insert pour: Version: Type d'arbre: Machine. Seit. réception: Interface de broche: Lubrification:	0.900 right cutting tools Edge on side of turret BMT Ressort de centrage b 20 Sq. 3/4" (19,05mm) EXT

N° d'article	Désignation	
8 224 12 008	<b>Porte-outil à tronçonner SH 26</b> Poids [kg]: Insert pour: Version: Type d'arbre: Machine. Seit. réception: Interface de broche: Lubrification:	1.010 Lame de tronçonnage 26 Serrage d'outil au milieu revolver BMT Ressort de centrage b 20 Serrage d'outil SH 26 EXT
8 224 12 009	 <b>Porte-outil à tronçonner SH 26</b> Poids [kg]: Insert pour: Version: Type d'arbre: Machine. Seit. réception: Interface de broche: Lubrification:	1.120 pour lame de tronçonnage 26 Serrage d'outil sur le côté du revolver BMT Ressort de centrage b 20 Serrage d'outil SH 26 EXT
8 224 13 006	 <b>Porte-outil à tronçonner SH 32</b> Poids [kg]: Insert pour: Version: Type d'arbre: Machine. Seit. réception: Interface de broche: Lubrification:	0.800 Lame de tronçonnage 32 Serrage d'outil au milieu revolver BMT Ressort de centrage b 20 Serrage d'outil SH 32 EXT
8 224 14 007	 <b>Porte-outil combiné sq. 20</b> Poids [kg]: Notation: Type d'arbre: Machine. Seit. réception: Interface de broche: Lubrification:	2.030 180° reversible BMT Ressort de centrage b 20 Sq. 20 Sq. 20 EXT
8 224 14 008	<b>Porte-outil combiné sq. 3/4"</b> Poids [kg]: Notation: Type d'arbre: Machine. Seit. réception: Interface de broche: Lubrification:	1.970 180° reversible BMT Ressort de centrage b 20 Sq. 3/4" (19,05mm) Sq. 3/4" (19,05mm) EXT
8 224 14 017	 <b>Porte-outil combiné sq. 20</b> Notation: Version: Type d'arbre: Machine. Seit. réception: Interface de broche: Lubrification:	180° reversible short BMT Ressort de centrage b 20 Sq. 20 Sq. 20 EXT

N° d'article	Désignation	
8 224 14 024	<b>Porte-outil combiné sq. 20 int</b>	
	Poids [kg]:	1.970
	Notation:	180° reversible
	Type d'arbre:	BMT
	Machine. Seit. réception:	Ressort de centrage b 20
	Interface de broche:	Sq. 20
		Sq. 20
	Lubrification:	Int/ext
	Pression max [bar]:	100
	Remarque:	Key rail
8 224 14 030	<b>Porte-outil combiné sq. 3/4" int</b>	
	Poids [kg]:	1.700
	Notation:	180° reversible
	Type d'arbre:	BMT
	Machine. Seit. réception:	Ressort de centrage b 20
	Interface de broche:	Sq. 3/4" (19,05mm)
		Sq. 3/4" (19,05mm)
	Lubrification:	Int/ext
	Pression max [bar]:	100
	Remarque:	Key rail
8 225 11 006	<b>Porte-outil à tronçonner sq. 20</b>	
	Poids [kg]:	0.900
	Insert pour:	left cutting tools
	Version:	Edge on side of turret
	Type d'arbre:	BMT
	Machine. Seit. réception:	Ressort de centrage b 20
	Interface de broche:	Sq. 20
	Lubrification:	EXT
8 225 11 007	<b>Porte-outil à tronçonner sq. 20</b>	
	Poids [kg]:	0.900
	Insert pour:	right cutting tools
	Version:	Edge on center of turret
	Type d'arbre:	BMT
	Machine. Seit. réception:	Ressort de centrage b 20
	Interface de broche:	Sq. 20
	Lubrification:	EXT
8 225 11 008	<b>Porte-outil à tronçonner sq. 3/4"</b>	
	Poids [kg]:	0.910
	Insert pour:	left cutting tools
	Version:	Edge on side of turret
	Type d'arbre:	BMT
	Machine. Seit. réception:	Ressort de centrage b 20
	Interface de broche:	Sq. 3/4" (19,05mm)
	Lubrification:	EXT
8 229 15 006	<b>Outil de base C 3 int</b>	
	Poids [kg]:	1.880
	Notation:	180° reversible
	Version:	right
	Type d'arbre:	BMT
	Machine. Seit. réception:	Ressort de centrage b 20
	Interface de broche:	heimatec Capto(TM) C 3

N° d'article	Désignation	
	Lubrification:	INT
	Remarque:	Vérifier l'utilisabilité, longueur de l'outil check!
	Décalage de l'axe [mm]:	45
<b>8 240 15 007</b>	<b>Insert drill holder 16 int</b>	
	Poids [kg]:	4.540
	Notation:	180° reversible
	Type d'arbre:	BMT
	Interface de broche:	Whistle-Notch (DIN 1835 E) 16
	Lubrification:	INT
	Distance au centre [mm]:	75
<b>8 240 15 024</b>	<b>Mandrin à pinces ER 25 AX UT</b>	
	Notation:	180° reversible
	Type d'arbre:	BMT
	Machine. Seit. réception:	Ressort de centrage b 20
	Interface de broche:	ER 25 A - u-tec
	Lubrification:	Int/ext
	Distance au centre [mm]:	75
<b>8 240 16 007</b>	<b>Porte-outils pour barre d'alésage Ø 20</b>	
	Poids [kg]:	2.130
	Notation:	180° reversible
	Type d'arbre:	BMT
	Machine. Seit. réception:	Ressort de centrage b 20
	Interface de broche:	Ø 20
	Lubrification:	Int/ext
	Distance au centre [mm]:	75
<b>8 240 17 020</b>	<b>Porte-outils pour barre d'alésage Ø 25</b>	
	Poids [kg]:	2.050
	Notation:	180° reversible
	Type d'arbre:	BMT
	Machine. Seit. réception:	Ressort de centrage b 20
	Interface de broche:	Ø 25
	Lubrification:	Int/ext
	Distance au centre [mm]:	75
<b>8 240 17 029</b>	<b>Porte-outils pour barre d'alésage Ø 1"</b>	
	Poids [kg]:	2.050
	Notation:	180° reversible
	Type d'arbre:	BMT
	Machine. Seit. réception:	Ressort de centrage b 20
	Interface de broche:	Ø 1" (25,4mm)
	Lubrification:	Int/ext
	Distance au centre [mm]:	75
<b>8 240 17 038</b>	<b>Porte-outils pour barre d'alésage Ø 1"</b>	
	Poids [kg]:	2.950
	Notation:	180° reversible
	Type d'arbre:	BMT
	Machine. Seit. réception:	Ressort de centrage b 20
	Interface de broche:	Ø 1" (25,4mm)
	Lubrification:	Int/ext
	Distance au centre [mm]:	92,5



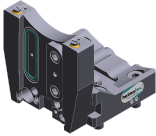
N° d'article	Désignation	
8 240 17 039	<b>Porte-outils pour barre d'alésage Ø 25</b>	
	Poids [kg]:	2.920
	Notation:	180° reversible
	Type d'arbre:	BMT
	Machine. Seit. réception:	Ressort de centrage b 20
	Interface de broche:	Ø 25
	Lubrification:	Int/ext
	Distance au centre [mm]:	92,5
8 240 17 086	<b>Porte-outils pour barre d'alésage Ø 25</b>	
	Poids [kg]:	3.540
	Notation:	180° reversible
	Version:	reculé
	Type d'arbre:	BMT
	Machine. Seit. réception:	Ressort de centrage b 20
	Interface de broche:	Ø 25
	Lubrification:	Int/ext
	Remarque:	Interface de broche on turret center
	Distance au centre [mm]:	75
8 240 18 025	<b>Porte-outils pour barre d'alésage Ø 32</b>	
	Poids [kg]:	3.610
	Notation:	180° reversible
	Version:	reculé
	Type d'arbre:	BMT
	Machine. Seit. réception:	Ressort de centrage b 20
	Interface de broche:	Ø 32
	Lubrification:	Int/ext
	Remarque:	Interface de broche to turret center
	Distance au centre [mm]:	75
8 240 18 052	<b>Porte-outils pour barre d'alésage Ø 1 1/4 "</b>	
	Poids [kg]:	3.140
	Notation:	180° reversible
	Type d'arbre:	BMT
	Machine. Seit. réception:	Ressort de centrage b 20
	Interface de broche:	Ø 1 1/4" (31,75mm)
	Lubrification:	Int/ext
	Distance au centre [mm]:	75
8 240 18 076	<b>Porte-outils pour barre d'alésage Ø 32</b>	
	Poids [kg]:	3.400
	Notation:	180° reversible
	Version:	reculé
	Type d'arbre:	BMT
	Machine. Seit. réception:	Ressort de centrage b 20
	Interface de broche:	Ø 32
	Lubrification:	Int/ext
	Remarque:	Interface de broche on turret center
	Distance au centre [mm]:	75

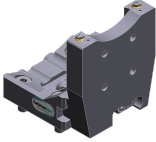
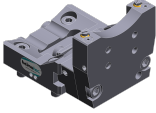
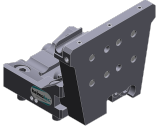

N° d'article	Désignation	
8 244 11 003	<b>Porte-outil à dresser la face sq. 20</b>	
	Poids [kg]: Notation: Type d'arbre: Machine. Seit. réception: Interface de broche: Lubrification:	2.550 180° reversible BMT Ressort de centrage b 20 Sq. 20 EXT
8 244 11 006	<b>Porte-outil à dresser la face sq. 3/4"</b>	
	Poids [kg]: Notation: Type d'arbre: Machine. Seit. réception: Interface de broche: Lubrification:	2.460 180° reversible BMT Ressort de centrage b 20 Sq. 3/4" (19,05mm) EXT
8 249 15 008	<b>Double mandrin à pinces ER 25 AX UT</b>	
	Poids [kg]: Notation: Type d'arbre: Machine. Seit. réception: Interface de broche: Lubrification: Distance au centre [mm]:	3.110 180° reversible BMT Ressort de centrage b 20 ER 25 A - u-tec Int/ext 75
8 251 11 004	<b>Double porte-outil sq. 20</b>	
	Poids [kg]: Notation: Insert pour: Type d'arbre: Machine. Seit. réception: Interface de broche:  Lubrification:	3.250 180° reversible right cutting tools BMT Ressort de centrage b 20 Sq. 20 Sq. 20 EXT
8 251 11 005	<b>Double porte-outil sq. 16</b>	
	Poids [kg]: Notation: Type d'arbre: Machine. Seit. réception: Interface de broche: Lubrification:	3.360 180° reversible BMT Ressort de centrage b 20 Sq. 16 EXT
8 251 11 008	<b>Double porte-outil sq. 3/4"</b>	
	Poids [kg]: Notation: Insert pour: Type d'arbre: Machine. Seit. réception: Interface de broche:  Lubrification:	3.240 180° reversible right cutting tools BMT Ressort de centrage b 20 Sq. 3/4" (19,05mm) Sq. 3/4" (19,05mm) EXT

N° d'article	Désignation	
<b>8 251 13 004</b>	<b>Combi multiple holder 6x sq. 3/4"</b> Poids [kg]: Insert pour: Type d'arbre: Machine. Seit. réception: Interface de broche:  Lubrification:	4.350 Principale and sub spindle BMT Ressort de centrage b 20 Sq. 3/4" (19,05mm) Sq. 3/4" (19,05mm) Sq. 3/4" (19,05mm) Sq. 3/4" (19,05mm) EXT
<b>8 251 13 023</b>	<b>Combi multiple holder 6x sq. 3/4" int</b> Insert pour: Type d'arbre: Machine. Seit. réception: Interface de broche:  Lubrification: Pression max [bar]: Remarque:	Principale and sub spindle BMT Ressort de centrage b 20 Sq. 3/4" (19,05mm) Sq. 3/4" (19,05mm) Sq. 3/4" (19,05mm) Sq. 3/4" (19,05mm) Int/ext 100 Key rail
<b>8 251 13 024</b>	<b>Combi multiple holder 3x sq. 3/4" int</b> Type d'arbre: Machine. Seit. réception: Interface de broche:  Lubrification: Pression max [bar]: Remarque:	BMT Ressort de centrage b 20 Sq. 3/4" (19,05mm) Sq. 3/4" (19,05mm) Int/ext 100 Key rail
<b>8 251 14 058</b>	<b>Combi multiple holder 3x sq. 20</b> Insert pour: Type d'arbre: Machine. Seit. réception: Interface de broche:  Lubrification:	Broche principale BMT Ressort de centrage b 20 Sq. 20 Sq. 20 EXT
<b>8 251 14 060</b>	<b>Combi multiple holder 6x sq. 20</b> Poids [kg]: Insert pour: Type d'arbre: Machine. Seit. réception: Interface de broche:  Lubrification:	4.300 Principale and sub spindle BMT Ressort de centrage b 20 Sq. 20 Sq. 20 Sq. 20 Sq. 20 EXT
<b>8 251 14 084</b>	<b>Combi multiple holder 6x sq. 20 int</b> Insert pour: Type d'arbre: Machine. Seit. réception: Interface de broche:	Principale and sub spindle BMT Ressort de centrage b 20 Sq. 20 Sq. 20 Sq. 20

N° d'article Désignation

	<p>Lubrification: Pression max [bar]: Remarque:</p>	<p>Sq. 20 Int/ext 100 Key rail</p>
<b>8 251 14 085</b>	<p><b>Combi multiple holder 3x sq. 20 int</b> Poids [kg]: Type d'arbre: Machine. Seit. réception: Interface de broche:</p> <p>Lubrification: Pression max [bar]: Remarque:</p>	<p>2.600 BMT Ressort de centrage b 20 Sq. 20 Sq. 20 Int/ext 100 Key rail</p>
<b>8 251 14 099</b>	 <p><b>Double porte-outil combiné sq. 20 int</b> Poids [kg]: Notation: Type d'arbre: Machine. Seit. réception: Interface de broche:</p> <p>Lubrification: Pression max [bar]: Remarque:</p>	<p>3.140 180° reversible BMT Ressort de centrage b 20 Sq. 20 Sq. 20 Sq. 20 Sq. 20 Int/ext 100 Key rail</p>
<b>8 253 17 101</b>	 <p><b>Porte-foret à usage multiple 2x Ø 25</b> Poids [kg]: Insert pour: Type d'arbre: Machine. Seit. réception: Interface de broche:</p> <p>Lubrification: Distance au centre [mm]:</p>	<p>4.700 Principale and sub spindle BMT Ressort de centrage b 20 Ø 25 Ø 25 - 15° Int/ext 92,5</p>
<b>8 253 17 102</b>	 <p><b>Porte-foret à usage multiple 2x Ø 1"</b> Poids [kg]: Insert pour: Type d'arbre: Machine. Seit. réception: Interface de broche:</p> <p>Lubrification: Distance au centre [mm]:</p>	<p>4.660 Principale and sub spindle BMT Ressort de centrage b 20 Ø 1" Ø 1" - 15° Int/ext 92,5</p>
<b>8 259 15 018</b>	 <p><b>Multiple tool holder C 3 int</b> Notation: Insert pour: Version: Type d'arbre: Machine. Seit. réception: Interface de broche:</p>	<p>180° reversible Principale and sub spindle right BMT Ressort de centrage b 20 heimatec Capto(TM) C 3 heimatec Capto(TM) C 3</p>

N° d'article	Désignation	
	Lubrification:	INT
	Pression max [bar]:	100
	Remarque:	Respecter la longueur de l'outil !
	Distance au centre [mm]:	85
<b>8 259 17 012</b>	<b>Porte-outil multiple Ø 25 and sq. 20 int</b>	
	Insert pour:	Principale and sub spindle
	Type d'arbre:	BMT
	Machine. Seit. réception:	Ressort de centrage b 20
	Interface de broche:	Sq. 20
		Sq. 20
		Sq. 20
		Sq. 20
	Lubrification:	Int/ext
	Pression max [bar]:	140
	Distance au centre [mm]:	92,5
<b>8 263 19 037</b>	<b>Tool holder with rotating centering point</b>	
	Poids [kg]:	3.750
	Notation:	180° reversible
	Type d'arbre:	BMT
	Machine. Seit. réception:	Ressort de centrage b 20
	Vitesse max [1/min]:	6000
	Lubrification:	EXT
	Remarque:	Taper roller bearings
	Distance au centre [mm]:	85
<b>8 320 12 007</b>	<b>Porte-outil à tronçonner à hauteur réglable SH 26 int</b>	
	Poids [kg]:	1.230
	Notation:	180° reversible
	Type d'arbre:	BMT
	Machine. Seit. réception:	Ressort de centrage b 20
	Interface de broche:	Serrage d'outil SH 26
	Lubrification:	Int/ext
	Pression max [bar]:	70
<b>8 320 12 008</b>	<b>Porte-outil à tronçonner à hauteur réglable SH 26 int</b>	
	Poids [kg]:	1.380
	Notation:	180° reversible
	Type d'arbre:	BMT
	Machine. Seit. réception:	Ressort de centrage b 20
	Interface de broche:	Serrage d'outil SH 26
	Lubrification:	Int/ext
	Pression max [bar]:	70
	Remarque:	Serrage d'outil internal
<b>8 320 13 003</b>	<b>Porte-outil à tronçonner à hauteur réglable SH 32 int</b>	
	Poids [kg]:	1.300
	Notation:	180° reversible
	Type d'arbre:	BMT
	Machine. Seit. réception:	Ressort de centrage b 20
	Interface de broche:	Serrage d'outil SH 32
	Lubrification:	Int/ext
	Pression max [bar]:	70

N° d'article	Désignation
<b>8 320 13 013</b>	<b>Porte-outil à tronçonner à hauteur réglable SH 32 int</b> Poids [kg]: 1.580 Notation: 180° reversible Type d'arbre: BMT Machine. Seit. réception: Ressort de centrage b 20 Interface de broche: Serrage d'outil SH 32 Lubrification: Int/ext Pression max [bar]: 70 Remarque: avec offset cut-off tool holder; utilisabilité
<b>8 320 13 014</b>	<b>Porte-outil à tronçonner à hauteur réglable SH 32 int</b>  Poids [kg]: 1.490 Notation: 180° reversible Type d'arbre: BMT Machine. Seit. réception: Ressort de centrage b 20 Interface de broche: Serrage d'outil SH 32 Lubrification: Int/ext Pression max [bar]: 70 Remarque: Serrage d'outil internal
<b>8 320 13 032</b>	<b>Porte-outil à tronçonner à hauteur réglable SH 32 int</b>  Poids [kg]: 1.430 Notation: 180° reversible Type d'arbre: BMT Machine. Seit. réception: Ressort de centrage b 20 Interface de broche: Serrage d'outil SH 32 Lubrification: Int/ext Pression max [bar]: 70 Remarque: Serrage d'outil internal; cut-off tool able to penetrate the tool holder body
<b>8 320 19 008</b>	<b>Porte-outil à tronçonner à hauteur réglable 845 int</b>  Poids [kg]: 1.500 Notation: 180° reversible Type d'arbre: BMT Machine. Seit. réception: Ressort de centrage b 20 Interface de broche:  System 845 Lubrification: INT Pression max [bar]: 70 Remarque: Serrage d'outil internal



● succursales HEIMATEC

○ nos représentations dans le monde entier

**heimatec**<sup>®</sup>

Siège  
**heimatec GmbH**  
Outils de précision  
Carl-Benz-Str. 4  
77871 Renchen  
Allemagne

Vous trouverez les coordonnées de nos partenaires commerciaux dans le monde entier sur  
notre site internet : <https://heimatec.com/partners>

T+49 7843 9466 0  
[www.heimatec.com](http://www.heimatec.com)  
[info@heimatec.com](mailto:info@heimatec.com)