

SPINNER
TC 110L-MC



Hightech von heimatec - Werkzeuge und Systeme für die produktive Dreh- und Fräsbearbeitung

heimatec gehört zu den internationalen Technologie- und Qualitätsführern von Präzisionswerkzeugen und ist auf die Entwicklung und Herstellung von hochpräzisen festen und angetriebenen Werkzeugen für alle CNC-Drehmaschinen, CNC-Dreh-Fräszentren und CNC-Bearbeitungszentren spezialisiert.

Die Produktpalette* reicht von statischen BMT- und VDI-Werkzeughaltern über angetriebene Werkzeuge bis hin zu hochkomplexen kundenbezogenen Individuallösungen. heimatec, mit Hauptsitz in Renchen, besitzt eine Tochtergesellschaft in Asien und Indien sowie zahlreiche Repräsentanzen und Handelspartner über den ganzen Globus verteilt.

*UNSERE PRODUKTE

Feste Werkzeughalter

Angetriebene Werkzeugeinheiten

Präzisionswerkzeuge

Werkzeuge für Dreh- und Bearbeitungszentren

Werkzeuge für Langdrehautomaten

Werkzeugwechsel- und Schnellwechselsysteme

Werkzeugsysteme für die Verzahnungsherstellung

Digitales Werkzeugmanagement

Das Katalog-Werk einschließlich aller seiner Teile ist urheberrechtlich geschützt. Jede Verwertung außerhalb der engen Grenzen des Urheberrechtsgesetzes ist ohne Zustimmung der Rechteinhaber unzulässig und strafbar. Das gilt insbesondere für Vervielfältigungen, Übersetzungen, Mikroverfilmungen und die Einspeicherung und Verarbeitung in elektronischen Systemen.

heimatec GmbH behält sich Änderungen technischer Art jederzeit ohne Vorankündigung vor. Dies gilt insbesondere bei Anpassungen an neue oder geänderte internationale Normen oder bei Weiterentwicklungen unserer Produkte oder Herstellungsprozesse.

Die aktuelle Version unserer Allgemeinen Geschäftsbedingungen (AGB) finden Sie auf unserer Webseite.

SPINNER

TC 110L-MC

Artikel-Nr.	Bezeichnung
-------------	-------------

8 010 56 033	Axial-Bohr- und Fräskopf ER 32 IK	5.470
	Gewicht [kg]:	Kupplung
	Werkzeugantrieb:	50.00
	Schaftgröße [mm]:	VDI
	Schafttyp:	ER 32
	Werkzeugaufnahme:	1:1
	Übersetzung [i]:	80
	Drehmoment max [Nm]:	4000
	Drehzahl max [1/min]:	gleich
	Drehrichtung:	IK/EK
	Kühlmittel:	25
	Druck max [bar]:	
8 010 57 015	Axial-Bohr- und Fräskopf ER 40	5.390
	Gewicht [kg]:	Kupplung
	Werkzeugantrieb:	50.00
	Schaftgröße [mm]:	VDI
	Schafttyp:	ER 40
	Werkzeugaufnahme:	1:1
	Übersetzung [i]:	80
	Drehmoment max [Nm]:	4000
	Drehzahl max [1/min]:	gleich
	Drehrichtung:	EK
	Kühlmittel:	
8 010 57 036	Axial-Bohr- und Fräskopf ER 40 IK	5.590
	Gewicht [kg]:	Kupplung
	Werkzeugantrieb:	50.00
	Schaftgröße [mm]:	VDI
	Schafttyp:	ER 40
	Werkzeugaufnahme:	1:1
	Übersetzung [i]:	80
	Drehmoment max [Nm]:	4000
	Drehzahl max [1/min]:	gleich
	Drehrichtung:	IK/EK
	Kühlmittel:	25
	Druck max [bar]:	
8 010 57 083	Axial-Bohr- und Fräskopf ER 40 AX UT	5.120
	Gewicht [kg]:	Kupplung
	Werkzeugantrieb:	50.00
	Schaftgröße [mm]:	VDI
	Schafttyp:	ER 40 A - u-tec
	Werkzeugaufnahme:	1:1
	Übersetzung [i]:	80
	Drehmoment max [Nm]:	4000
	Drehzahl max [1/min]:	gleich
	Drehrichtung:	EK
	Kühlmittel:	
8 010 57 084	Axial-Bohr- und Fräskopf ER 40 AX UT IK	5.280
	Gewicht [kg]:	Kupplung
	Werkzeugantrieb:	50.00
	Schaftgröße [mm]:	VDI
	Schafttyp:	ER 40 u-tec
	Werkzeugaufnahme:	1:1
	Übersetzung [i]:	



SPINNER
TC 110L-MC

Artikel-Nr.	Bezeichnung	
	Drehmoment max [Nm]:	80
	Drehzahl max [1/min]:	4000
	Drehrichtung:	gleich
	Kühlmittel:	IK/EK
	Druck max [bar]:	25
8 010 58 010	Axial-Bohr- und Fräskopf HT 6	
	Gewicht [kg]:	5.360
	Werkzeugantrieb:	Kupplung
	Schaftgröße [mm]:	50.00
	Werkzeugaufnahme:	HT 6
	Übersetzung [i]:	1:1
	Drehmoment max [Nm]:	80
	Drehzahl max [1/min]:	4000
	Drehrichtung:	gleich
	Kühlmittel:	EK
8 010 58 011	Axial-Bohr- und Fräskopf HT 6 IK	
	Gewicht [kg]:	5.570
	Werkzeugantrieb:	Kupplung
	Schaftgröße [mm]:	50.00
	Schafttyp:	VDI
	Werkzeugaufnahme:	HT 6
	Übersetzung [i]:	1:1
	Drehmoment max [Nm]:	80
	Drehzahl max [1/min]:	4000
	Drehrichtung:	gleich
	Kühlmittel:	IK/EK
	Druck max [bar]:	25
8 011 55 011	Axial-Fräskopf Kombidorn 22	
	Gewicht [kg]:	5.350
	Werkzeugantrieb:	Kupplung
	Schaftgröße [mm]:	50.00
	Schafttyp:	VDI
	Werkzeugaufnahme:	Kombidorn 22
	Übersetzung [i]:	1:1
	Drehmoment max [Nm]:	80
	Drehzahl max [1/min]:	4000
	Drehrichtung:	gleich
	Kühlmittel:	EK
8 011 56 006	Axial-Fräskopf Kombidorn 27	
	Gewicht [kg]:	7.120
	Werkzeugantrieb:	Kupplung
	Schaftgröße [mm]:	50.00
	Schafttyp:	VDI
	Werkzeugaufnahme:	Kombidorn 27
	Übersetzung [i]:	1:1
	Drehmoment max [Nm]:	80
	Drehzahl max [1/min]:	3000
	Drehrichtung:	gleich
	Kühlmittel:	EK
	Hinweis:	Kegelrollenlagerung

Artikel-Nr.	Bezeichnung	
8 013 54 021	Axial-Bohr- und Fräskopf ER 16 AX UT	
	Gewicht [kg]:	3.520
	Werkzeugantrieb:	Kupplung
	Schaftgröße [mm]:	50.00
	Schafttyp:	VDI
	Werkzeugaufnahme:	ER 16 A - u-tec
	Übersetzung [i]:	1:4
	Drehmoment max [Nm]:	5
	Drehzahl max [1/min]:	24000
	Drehrichtung:	gleich
	Kühlmittel:	EK
	Hinweis:	rundes Gehäuse ø 98
8 019 55 043	Axial-Bohr- und Fräskopf ER 25 AX UT	
	Gewicht [kg]:	8.360
	Zusatzbezeichnung:	achsversetzt
	Ausführung:	rechts
	Werkzeugantrieb:	Kupplung
	Schaftgröße [mm]:	50.00
	Schafttyp:	VDI
	Werkzeugaufnahme:	ER 25 A - u-tec
	Übersetzung [i]:	1:3
	Drehmoment max [Nm]:	16
	Drehzahl max [1/min]:	15000
	Drehrichtung:	ungleich
	Kühlmittel:	EK
	Hinweis:	verstärkte Lagerung
	Achsversatz [mm]:	50
8 019 56 013	Axial-Bohr- und Fräskopf ER 32 IK	
	Gewicht [kg]:	8.580
	Zusatzbezeichnung:	achsversetzt
	Ausführung:	rechts
	Werkzeugantrieb:	Kupplung
	Schaftgröße [mm]:	50.00
	Schafttyp:	VDI
	Werkzeugaufnahme:	ER 32
	Übersetzung [i]:	1:2
	Drehmoment max [Nm]:	40
	Drehzahl max [1/min]:	12000
	Drehrichtung:	ungleich
	Kühlmittel:	IK/EK
	Druck max [bar]:	140
	Achsversatz [mm]:	50
8 019 56 015	Axial-Bohr- und Fräskopf ER 32	
	Zusatzbezeichnung:	achsversetzt
	Ausführung:	links; Sonder
	Werkzeugantrieb:	Kupplung
	Schaftgröße [mm]:	50.00
	Schafttyp:	VDI
	Werkzeugaufnahme:	ER 32
	Übersetzung [i]:	2:1
	Drehmoment max [Nm]:	80
	Drehzahl max [1/min]:	3000
	Drehrichtung:	ungleich
	Kühlmittel:	EK
	Hinweis:	verstärkte Lagerung

SPINNER
TC 110L-MC

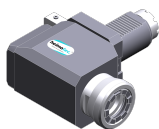
Artikel-Nr.	Bezeichnung	
	Achsversatz [mm]:	50
8 019 57 073	Axial-Bohr- und Fräskopf ER 40	
	Gewicht [kg]:	14.160
	Zusatzbezeichnung:	achsversetzt
	Ausführung:	rechts
	Werkzeugantrieb:	Kupplung
	Schaftgröße [mm]:	50.00
	Schafttyp:	VDI
	Werkzeugaufnahme:	ER 40 A - u-tec
	Übersetzung [i]:	1:1
	Drehmoment max [Nm]:	100
	Drehzahl max [1/min]:	6000
	Drehrichtung:	ungleich
	Kühlmittel:	EK
	Achsversatz [mm]:	75
8 030 56 009	Winkel-Bohr- und Fräskopf ER 32	
	Gewicht [kg]:	5.920
	Werkzeugantrieb:	Kupplung
	Schaftgröße [mm]:	50.00
	Schafttyp:	VDI
	Werkzeugaufnahme:	ER 32
	Übersetzung [i]:	1:1
	Drehmoment max [Nm]:	50
	Drehzahl max [1/min]:	5000
	Drehrichtung:	ungleich
	Kühlmittel:	EK
	Mittenmaß [mm]:	69
8 030 56 028	Winkel-Bohr- und Fräskopf ER 32 IK	
	Ausführung:	rechts
	Werkzeugantrieb:	Kupplung
	Schaftgröße [mm]:	50.00
	Schafttyp:	VDI
	Werkzeugaufnahme:	ER 32
	Übersetzung [i]:	1:1
	Drehmoment max [Nm]:	50
	Drehzahl max [1/min]:	5000
	Drehrichtung:	ungleich
	Kühlmittel:	IK/EK
	Druck max [bar]:	140
	Mittenmaß [mm]:	69
8 030 57 013	Winkel-Bohr- und Fräskopf ER 40	
	Gewicht [kg]:	6.060
	Werkzeugantrieb:	Kupplung
	Schaftgröße [mm]:	50.00
	Schafttyp:	VDI
	Werkzeugaufnahme:	ER 40
	Übersetzung [i]:	1:1
	Drehmoment max [Nm]:	50
	Drehzahl max [1/min]:	6000
	Drehrichtung:	ungleich
	Kühlmittel:	EK
	Mittenmaß [mm]:	69

SPINNER

TC 110L-MC

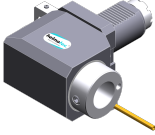
Artikel-Nr.	Bezeichnung
-------------	-------------

8 030 57 048	Winkel-Bohr- und Fräskopf ER 40 IK	Gewicht [kg]: 6.670 Ausführung: rechts Werkzeugantrieb: Kupplung Schaftgröße [mm]: 50.00 Schafttyp: VDI Werkzeugaufnahme: ER 40 Übersetzung [i]: 1:1 Drehmoment max [Nm]: 50 Drehzahl max [1/min]: 6000 Drehrichtung: ungleich Kühlmittel: IK/EK Druck max [bar]: 140 Mittenmaß [mm]: 69
8 030 57 097	Winkel-Bohr- und Fräskopf ER 40	Werkzeugantrieb: Kupplung Schaftgröße [mm]: 50.00 Schafttyp: VDI Werkzeugaufnahme: ER 40 Übersetzung [i]: 1:2 Drehmoment max [Nm]: 16 Drehzahl max [1/min]: 12000 Drehrichtung: ungleich Kühlmittel: EK Hinweis: verstärkte Lagerung Mittenmaß [mm]: 69
8 030 57 100	Winkel-Bohr- und Fräskopf ER 40 AX UT	Gewicht [kg]: 6.800 Werkzeugantrieb: Kupplung Schaftgröße [mm]: 50.00 Schafttyp: VDI Werkzeugaufnahme: ER 40 A - u-tec Übersetzung [i]: 1:1 Drehmoment max [Nm]: 50 Drehzahl max [1/min]: 6000 Drehrichtung: ungleich Kühlmittel: EK Mittenmaß [mm]: 69
8 030 57 105	Winkel-Bohr- und Fräskopf ER 40 AX UT IK	Gewicht [kg]: 7.300 Werkzeugantrieb: Kupplung Schaftgröße [mm]: 50.00 Schafttyp: VDI Werkzeugaufnahme: ER 40 A - u-tec Übersetzung [i]: 1:1 Drehmoment max [Nm]: 50 Drehzahl max [1/min]: 6000 Drehrichtung: ungleich Kühlmittel: IK/EK Druck max [bar]: 140 Mittenmaß [mm]: 69



Artikel-Nr. Bezeichnung

8 030 58 019 Winkel-Bohr- und Fräskopf HT 6 IK
 Ausführung: rechts
 Werkzeugantrieb: Kupplung
 Schaftgröße [mm]: 50.00
 Schafttyp: VDI
 Werkzeugaufnahme: HT 6
 Übersetzung [i]: 1:1
 Drehmoment max [Nm]: 50
 Drehzahl max [1/min]: 6000
 Drehrichtung: ungleich
 Kühlmittel: IK/EK
 Druck max [bar]: 25
 Hinweis: verstärkte Lagerung
 Mittenmaß [mm]: 69

8 030 58 020 Winkel-Bohr- und Fräskopf HT 6

 Gewicht [kg]: 7.140
 Ausführung: rechts
 Werkzeugantrieb: Kupplung
 Schaftgröße [mm]: 50.00
 Schafttyp: VDI
 Werkzeugaufnahme: HT 6
 Übersetzung [i]: 1:1
 Drehmoment max [Nm]: 50
 Drehzahl max [1/min]: 5000
 Drehrichtung: ungleich
 Kühlmittel: EK
 Hinweis: verstärkte Lagerung
 Mittenmaß [mm]: 69

8 033 57 006 Winkel-Bohr- und Fräskopf ER 40
 Gewicht [kg]: 9.730
 Zusatzbezeichnung: zurückgesetzt
 Ausführung: rechts
 Werkzeugantrieb: Kupplung
 Schaftgröße [mm]: 50.00
 Schafttyp: VDI
 Werkzeugaufnahme: ER 40
 Übersetzung [i]: 1:1
 Drehmoment max [Nm]: 50
 Drehzahl max [1/min]: 6000
 Drehrichtung: gleich
 Kühlmittel: EK
 Mittenmaß [mm]: 110

8 033 57 011 Winkel-Bohr- und Fräskopf ER 40
 Gewicht [kg]: 10.320
 Zusatzbezeichnung: zurückgesetzt
 Ausführung: rechts
 Werkzeugantrieb: Kupplung
 Schaftgröße [mm]: 50.00
 Schafttyp: VDI
 Werkzeugaufnahme: ER 40
 Übersetzung [i]: 1:1
 Drehmoment max [Nm]: 50
 Drehzahl max [1/min]: 6000
 Drehrichtung: gleich
 Kühlmittel: EK

Artikel-Nr.	Bezeichnung	
	Hinweis:	verstärkte Lagerung
	Mittenmaß [mm]:	110
8 033 57 013	Winkel-Bohr- und Fräskopf ER 40 IK	
	Gewicht [kg]:	10.280
	Zusatzbezeichnung:	zurückgesetzt
	Ausführung:	rechts
	Werkzeugantrieb:	Kupplung
	Schaftgröße [mm]:	50.00
	Schafttyp:	VDI
	Werkzeugaufnahme:	ER 40
	Übersetzung [i]:	1:1
	Drehmoment max [Nm]:	50
	Drehzahl max [1/min]:	6000
	Drehrichtung:	gleich
	Kühlmittel:	IK/EK
	Druck max [bar]:	25
	Mittenmaß [mm]:	110
8 033 57 025	Winkel-Bohr- und Fräskopf ER 40	
	Gewicht [kg]:	9.700
	Zusatzbezeichnung:	zurückgesetzt
	Ausführung:	rechts
	Werkzeugantrieb:	Kupplung
	Schaftgröße [mm]:	50.00
	Schafttyp:	VDI
	Werkzeugaufnahme:	ER 40
	Übersetzung [i]:	2:1
	Drehmoment max [Nm]:	63
	Drehzahl max [1/min]:	3000
	Drehrichtung:	gleich
	Kühlmittel:	EK
	Mittenmaß [mm]:	110
8 033 58 000	Winkel-Bohr- und Fräskopf HT 6	
	Gewicht [kg]:	10.340
	Zusatzbezeichnung:	zurückgesetzt
	Ausführung:	rechts
	Werkzeugantrieb:	Kupplung
	Schaftgröße [mm]:	50.00
	Schafttyp:	VDI
	Werkzeugaufnahme:	HT 6
	Übersetzung [i]:	1:1
	Drehmoment max [Nm]:	50
	Drehzahl max [1/min]:	4000
	Drehrichtung:	gleich
	Kühlmittel:	EK
	Hinweis:	verstärkte Lagerung
	Mittenmaß [mm]:	110
8 033 58 014	Winkel-Bohr- und Fräskopf HT 6 IK	
	Gewicht [kg]:	10.930
	Zusatzbezeichnung:	zurückgesetzt
	Ausführung:	rechts
	Werkzeugantrieb:	Kupplung
	Schaftgröße [mm]:	50.00
	Schafttyp:	VDI
	Werkzeugaufnahme:	HT 6

Artikel-Nr.	Bezeichnung	
	Übersetzung [i]:	1:1
	Drehmoment max [Nm]:	50
	Drehzahl max [1/min]:	4000
	Drehrichtung:	gleich
	Kühlmittel:	IK/EK
	Druck max [bar]:	140
	Hinweis:	verstärkte Lagerung
	Mittenmaß [mm]:	110
8 039 52 002	Winkel-Bohr- und Fräskopf Weldon 6	
	Gewicht [kg]:	7.100
	Ausführung:	links
	Werkzeugantrieb:	Kupplung
	Schaftgröße [mm]:	50.00
	Schafttyp:	VDI
	Werkzeugaufnahme:	Weldon (DIN 1835 B) 6 Sonder
	Übersetzung [i]:	1:1
	Drehmoment max [Nm]:	10
	Drehzahl max [1/min]:	6000
	Drehrichtung:	ungleich
	Kühlmittel:	EK
	Hinweis:	Sonderausführung
	Mittenmaß [mm]:	185
8 040 56 007	Schwenkkopf ± 90° verstb ER 32	
	Gewicht [kg]:	14.880
	Werkzeugantrieb:	Kupplung
	Schaftgröße [mm]:	50.00
	Schafttyp:	VDI
	Werkzeugaufnahme:	ER 32
	Übersetzung [i]:	1:1
	Drehmoment max [Nm]:	50
	Drehzahl max [1/min]:	6000
	Drehrichtung:	gleich
	Kühlmittel:	EK
	Mittenmaß [mm]:	123
8 200 51 002	Werkzeughalter A2-50x135	
	Gewicht [kg]:	9.200
	Schaftgröße [mm]:	50.00
	Schafttyp:	VDI
8 200 51 003	Werkzeughalter A2-50x220	
	Gewicht [kg]:	14.240
	Schaftgröße [mm]:	50.00
	Schafttyp:	VDI
8 200 51 004	Werkzeughalter A2-50x400	
	Gewicht [kg]:	24.700
	Schaftgröße [mm]:	50.00
	Schafttyp:	VDI
8 200 51 005	Verschlussstopfen Z2-50 S	
	Gewicht [kg]:	2.260
	Schaftgröße [mm]:	50.00
	Schafttyp:	VDI

SPINNER

TC 110L-MC

Artikel-Nr.	Bezeichnung		
8 200 51 006	Verschlussstopfen Z2-50 K		
	Gewicht [kg]:	0.200	
	Schaftgröße [mm]:	50.00	
	Schafttyp:	VDI	
8 200 55 000	Werkzeughalter A1-50x125		
	Gewicht [kg]:	19.800	
	Schaftgröße [mm]:	50.00	
	Schafttyp:	VDI	
8 208 59 002	Prüfdorn VDI 50x40x200		
	Gewicht [kg]:	3.860	
	Schaftgröße [mm]:	50.00	
	Schafttyp:	VDI	
8 210 52 000	Werkzeughalter F 50-MK 2		
	Schaftgröße [mm]:	50.00	
	Schafttyp:	VDI	
	Werkzeugaufnahme:	DIN 228 D - MK 2	
	Kühlmittel:	IK	
8 210 53 000	Werkzeughalter F 50-MK 3		
	Gewicht [kg]:	2.700	
	Schaftgröße [mm]:	50.00	
	Schafttyp:	VDI	
	Werkzeugaufnahme:	DIN 228 D - MK 3	
	Kühlmittel:	IK	
8 210 53 001	Werkzeughalter E2-50x 8		
	Schaftgröße [mm]:	50.00	
	Schafttyp:	VDI	
	Werkzeugaufnahme:	Ø 8	
	Kühlmittel:	IK/EK	
8 210 54 000	Werkzeughalter E1-50x10		
	Schaftgröße [mm]:	50.00	
	Schafttyp:	VDI	
	Werkzeugaufnahme:	Ø 10	
	Kühlmittel:	IK	
8 210 54 001	Werkzeughalter E1-50x12		
	Schaftgröße [mm]:	50.00	
	Schafttyp:	VDI	
	Werkzeugaufnahme:	Ø 12	
	Kühlmittel:	IK	
8 210 54 002	Werkzeughalter E2-50x12		
	Schaftgröße [mm]:	50.00	
	Schafttyp:	VDI	
	Werkzeugaufnahme:	Ø 12	
	Kühlmittel:	IK/EK	

SPINNER

TC 110L-MC

Artikel-Nr.	Bezeichnung	
8 210 54 003	Werkzeughalter F 50-MK 4	
	Gewicht [kg]:	2.760
	Schaftgröße [mm]:	50.00
	Schafttyp:	VDI
	Werkzeugaufnahme:	DIN 228 D - MK 4
Kühlmittel:	IK	
8 210 54 004	Kurzbohrfutter VDI 50x13	
	Schaftgröße [mm]:	50.00
	Schafttyp:	VDI
	Kühlmittel:	EK
8 210 54 005	Kurzbohrfutter VDI 50x13 - IK	
	Gewicht [kg]:	2.920
	Schaftgröße [mm]:	50.00
	Schafttyp:	VDI
	Kühlmittel:	IK
8 210 54 006	Werkzeughalter E2-50x10	
	Schaftgröße [mm]:	50.00
	Schafttyp:	VDI
	Werkzeugaufnahme:	Ø 10
	Kühlmittel:	IK/EK
8 210 55 000	Werkzeughalter E1-50x16	
	Schaftgröße [mm]:	50.00
	Schafttyp:	VDI
	Werkzeugaufnahme:	Ø 16
	Kühlmittel:	IK
8 210 55 001	Werkzeughalter E2-50x16	
	Schaftgröße [mm]:	50.00
	Schafttyp:	VDI
	Werkzeugaufnahme:	Ø 16
	Kühlmittel:	IK/EK
8 210 55 002	Werkzeughalter F 50-MK 5	
	Gewicht [kg]:	8.320
	Schaftgröße [mm]:	50.00
	Schafttyp:	VDI
	Werkzeugaufnahme:	DIN 228 D - MK 5
Kühlmittel:	IK	
8 210 55 004	Kurzbohrfutter VDI 50x16 - IK	
	Gewicht [kg]:	3.120
	Schaftgröße [mm]:	50.00
	Schafttyp:	VDI
	Kühlmittel:	IK
8 210 56 000	Werkzeughalter E1-50x20	
	Schaftgröße [mm]:	50.00
	Schafttyp:	VDI
	Werkzeugaufnahme:	Ø 20
	Kühlmittel:	IK

SPINNER

TC 110L-MC

Artikel-Nr.	Bezeichnung	
8 210 56 001	Werkzeughalter E2-50x20	
	Schaftgröße [mm]:	50.00
	Schafttyp:	VDI
	Werkzeugaufnahme:	Ø 20
	Kühlmittel:	IK/EK
8 210 57 000	Werkzeughalter E2-50x25	
	Schaftgröße [mm]:	50.00
	Schafttyp:	VDI
	Werkzeugaufnahme:	Ø 25
	Kühlmittel:	IK/EK
8 210 57 001	Werkzeughalter E1-50x25	
	Schaftgröße [mm]:	50.00
	Schafttyp:	VDI
	Werkzeugaufnahme:	Ø 25
	Kühlmittel:	IK
8 210 57 002	Werkzeughalter E3-50x C 25	
	Gewicht [kg]:	3.180
	Schaftgröße [mm]:	50.00
	Schafttyp:	VDI
	Werkzeugaufnahme:	DIN 6388 - C 25
	Kühlmittel:	IK
8 210 57 003	Werkzeughalter E4-50xER 40	
	Schaftgröße [mm]:	50.00
	Schafttyp:	VDI
	Werkzeugaufnahme:	ER 40
	Kühlmittel:	IK
8 210 58 000	Werkzeughalter E1-50x32	
	Schaftgröße [mm]:	50.00
	Schafttyp:	VDI
	Werkzeugaufnahme:	Ø 32
	Kühlmittel:	IK
8 210 58 001	Werkzeughalter E2-50x32	
	Schaftgröße [mm]:	50.00
	Schafttyp:	VDI
	Werkzeugaufnahme:	Ø 32
	Kühlmittel:	IK/EK
8 210 58 002	Werkzeughalter E3-50x C 32	
	Gewicht [kg]:	3.620
	Schaftgröße [mm]:	50.00
	Schafttyp:	VDI
	Werkzeugaufnahme:	DIN 6388 - C 32
	Kühlmittel:	IK
8 210 59 001	Werkzeughalter E2-50x50	
	Schaftgröße [mm]:	50.00
	Schafttyp:	VDI
	Werkzeugaufnahme:	Ø 50
	Kühlmittel:	IK/EK

Artikel-Nr.	Bezeichnung	
8 210 59 002	Werkzeughalter E1-50x40	
	Schaftgröße [mm]:	50.00
	Schafttyp:	VDI
	Werkzeugaufnahme:	Ø 40
	Kühlmittel:	IK
8 210 59 003	Werkzeughalter E1-50x50	
	Schaftgröße [mm]:	50.00
	Schafttyp:	VDI
	Werkzeugaufnahme:	Ø 50
	Kühlmittel:	IK
8 210 59 004	Werkzeughalter E2-50x40	
	Schaftgröße [mm]:	50.00
	Schafttyp:	VDI
	Werkzeugaufnahme:	Ø 40
	Kühlmittel:	IK/EK
8 210 59 005	Werkzeughalter E1-50x44 - Sonder	
	Schaftgröße [mm]:	50.00
	Schafttyp:	VDI
	Werkzeugaufnahme:	Ø 44
	Kühlmittel:	IK
	Hinweis:	Sonderausführung
8 210 59 006	Werkzeughalter E1-50x63 - Sonder	
	Schaftgröße [mm]:	50.00
	Schafttyp:	VDI
	Werkzeugaufnahme:	Ø 63
	Kühlmittel:	IK
	Hinweis:	Sonderausführung
8 214 54 000	Werkzeughalter C1-50x32	
	Gewicht [kg]:	5.660
	Schaftgröße [mm]:	50.00
	Schafttyp:	VDI
	Werkzeugaufnahme:	Vkt. 32/25
	Kühlmittel:	EK
8 214 54 001	Werkzeughalter C3-50x32	
	Gewicht [kg]:	6.080
	Schaftgröße [mm]:	50.00
	Schafttyp:	VDI
	Werkzeugaufnahme:	Vkt. 32/25
	Kühlmittel:	EK
8 234 54 000	Werkzeughalter B1-50x32x55	
	Schaftgröße [mm]:	50.00
	Schafttyp:	VDI
	Werkzeugaufnahme:	Vkt. 32/25
	Kühlmittel:	EK

SPINNER TC 110L-MC

Artikel-Nr.	Bezeichnung	
8 234 54 001	Werkzeughalter B3-50x32x55	
	Gewicht [kg]:	4.420
	Schaftgröße [mm]:	50.00
	Schafttyp:	VDI
	Werkzeugaufnahme:	Vkt. 32/25
	Kühlmittel:	EK
8 234 54 002	Werkzeughalter B5-50x32x55	
	Gewicht [kg]:	5.220
	Schaftgröße [mm]:	50.00
	Schafttyp:	VDI
	Werkzeugaufnahme:	Vkt. 32/25
	Kühlmittel:	EK
8 234 54 003	Werkzeughalter B7-50x32x55	
	Gewicht [kg]:	5.640
	Schaftgröße [mm]:	50.00
	Schafttyp:	VDI
	Werkzeugaufnahme:	Vkt. 32/25
	Kühlmittel:	EK
8 320 53 004	Abstechhalter höhenverstellbar SH 32 IK	
	Ausführung:	universal
	Schaftgröße [mm]:	50.00
	Schafttyp:	VDI
	Werkzeugaufnahme:	Spannschaft SH 32
	Kühlmittel:	IK/EK
	Druck max [bar]:	70



● heimatec-Niederlassungen

○ unsere weltweiten Vertretungen

heimatec[®]

heimatec GmbH
Präzisionswerkzeuge
Carl-Benz-Str. 4
77871 Renchen
Deutschland

T +49 7843 9466 0
www.heimatec.de
info@heimatec.de

Die Kontaktdaten unserer weltweiten Handelspartner finden Sie auf unserer Internetseite:
<https://heimatec.com/handelspartner>