

SPINNER  
**TC 110L-MC**



# Technologie de pointe HEIMATEC - Outils et systèmes pour l'usinage productif en tournage et fraisage

HEIMATEC fait partie des leaders internationaux en technologie et qualité des outils de précision et est spécialisé dans le développement et la fabrication d'outils fixes et porte-outils motorisés de haute précision pour les tours CNC, les centres de tournage-fraisage CNC et les centres d'usinage CNC.

La gamme de produits\* s'étend des porte-outils BMT et VDI statiques aux outils motorisés, en passant par des solutions individuelles hautement complexes adaptées aux besoins des clients. HEIMATEC, dont le siège est à RENCHEN, possède une filiale en Asie et Inde ainsi que de nombreuses représentations et partenaires commerciaux répartis dans le monde entier.

## \*NOS PRODUITS

Porte-outils fixes

Unités d'outils motorisés

Outils de précision

Outils pour centres de tournage et d'usinage

Outils pour automates de décolletage

Systèmes de changement d'outils et systèmes de changement rapide

Systèmes d'outils pour la fabrication de dentures

Gestion numérique des outils

L'œuvre du catalogue, y compris toutes ses parties, est protégée par le droit d'auteur. Toute exploitation en dehors des limites étroites de la loi sur le droit d'auteur est interdite sans l'accord des titulaires des droits et est passible de sanctions. Cela s'applique notamment aux reproductions, traductions, microfilmages et à l'enregistrement et au traitement au moyen de systèmes électroniques.

HEIMATEC GmbH se réserve le droit d'apporter des modifications techniques à tout moment et sans préavis. Cela s'applique notamment aux adaptations de nouvelles normes internationales aux modifications, aux développements de nos produits et aux différents processus de fabrication.

La version actuelle de nos conditions générales de vente (CGV) est disponible sur notre site web.

N° d'article Désignation

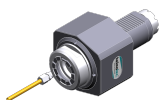
**8 010 56 033 Tête de perçage et de fraisage axiale ER 32 int**  
 Poids [kg]: 5.470  
 Entraînement d'outil: Dispositif d'accouplement  
 Taille du cylindre [mm]: 50.00  
 Type d'arbre: VDI  
 Interface de broche: ER 32  
 Rapport de démultiplication [i]: 1:1  
 Couple max [Nm]: 80  
 Vitesse max [1/min]: 4000  
 Sens de rotation: identique  
 Lubrification: Int/ext  
 Pression max [bar]: 25

**8 010 57 015 Tête de perçage et de fraisage axiale ER 40**  
 Poids [kg]: 5.390  
 Entraînement d'outil: Dispositif d'accouplement  
 Taille du cylindre [mm]: 50.00  
 Type d'arbre: VDI  
 Interface de broche: ER 40  
 Rapport de démultiplication [i]: 1:1  
 Couple max [Nm]: 80  
 Vitesse max [1/min]: 4000  
 Sens de rotation: identique  
 Lubrification: EXT

**8 010 57 036 Tête de perçage et de fraisage axiale ER 40 int**  
 Poids [kg]: 5.590  
 Entraînement d'outil: Dispositif d'accouplement  
 Taille du cylindre [mm]: 50.00  
 Type d'arbre: VDI  
 Interface de broche: ER 40  
 Rapport de démultiplication [i]: 1:1  
 Couple max [Nm]: 80  
 Vitesse max [1/min]: 4000  
 Sens de rotation: identique  
 Lubrification: Int/ext  
 Pression max [bar]: 25

**8 010 57 083 Tête de perçage et de fraisage axiale ER 40 AX UT**  
 Poids [kg]: 5.120  
 Entraînement d'outil: Dispositif d'accouplement  
 Taille du cylindre [mm]: 50.00  
 Type d'arbre: VDI  
 Interface de broche: ER 40 A - u-tec  
 Rapport de démultiplication [i]: 1:1  
 Couple max [Nm]: 80  
 Vitesse max [1/min]: 4000  
 Sens de rotation: identique  
 Lubrification: EXT

**8 010 57 084 Tête de perçage et de fraisage axiale ER 40 AX UT int**  
 Poids [kg]: 5.280  
 Entraînement d'outil: Dispositif d'accouplement  
 Taille du cylindre [mm]: 50.00  
 Type d'arbre: VDI  
 Interface de broche: ER 40 u-tec  
 Rapport de démultiplication [i]: 1:1



N° d'article	Désignation
	<p>Couple max [Nm]: 80  Vitesse max [1/min]: 4000  Sens de rotation: identique  Lubrification: Int/ext  Pression max [bar]: 25</p>
<b>8 010 58 010</b>	<b>Tête de perçage et de fraisage axiale HT 6</b>
	<p>Poids [kg]: 5.360  Entraînement d'outil: Dispositif d'accouplement  Taille du cylindre [mm]: 50.00  Interface de broche: HT 6  Rapport de démultiplication [i]: 1:1  Couple max [Nm]: 80  Vitesse max [1/min]: 4000  Sens de rotation: identique  Lubrification: EXT</p>
<b>8 010 58 011</b>	<b>Tête de perçage et de fraisage axiale HT 6 int</b>
	<p>Poids [kg]: 5.570  Entraînement d'outil: Dispositif d'accouplement  Taille du cylindre [mm]: 50.00  Type d'arbre: VDI  Interface de broche: HT 6  Rapport de démultiplication [i]: 1:1  Couple max [Nm]: 80  Vitesse max [1/min]: 4000  Sens de rotation: identique  Lubrification: Int/ext  Pression max [bar]: 25</p>
<b>8 011 55 011</b>	<b>Tête de fraisage axiale arbre de fraisage combiné 22</b>
	<p>Poids [kg]: 5.350  Entraînement d'outil: Dispositif d'accouplement  Taille du cylindre [mm]: 50.00  Type d'arbre: VDI  Interface de broche: Arbre de fraisage combiné 22  Rapport de démultiplication [i]: 1:1  Couple max [Nm]: 80  Vitesse max [1/min]: 4000  Sens de rotation: identique  Lubrification: EXT</p>
<b>8 011 56 006</b>	<b>Tête de fraisage axiale arbre de fraisage combiné 27</b>
	<p>Poids [kg]: 7.120  Entraînement d'outil: Dispositif d'accouplement  Taille du cylindre [mm]: 50.00  Type d'arbre: VDI  Interface de broche: Arbre de fraisage combiné 27  Rapport de démultiplication [i]: 1:1  Couple max [Nm]: 80  Vitesse max [1/min]: 3000  Sens de rotation: identique  Lubrification: EXT  Remarque: Taper roller bearings</p>

N° d'article	Désignation
<b>8 013 54 021</b>	<b>Tête de perçage et de fraisage axiale ER 16 AX UT</b>
	Poids [kg]: 3.520
	Entraînement d'outil: Dispositif d'accouplement
	Taille du cylindre [mm]: 50.00
	Type d'arbre: VDI
	Interface de broche: ER 16 A - u-tec
	Rapport de démultiplication [i]: 1:4
	Couple max [Nm]: 5
	Vitesse max [1/min]: 24000
	Sens de rotation: identique
	Lubrification: EXT
	Remarque: round boîtier ø 98
<b>8 019 55 043</b>	<b>Tête de perçage et de fraisage axiale ER 25 AX UT</b>
	Poids [kg]: 8.360
	Notation: désaxé
	Version: right
	Entraînement d'outil: Dispositif d'accouplement
	Taille du cylindre [mm]: 50.00
	Type d'arbre: VDI
	Interface de broche: ER 25 A - u-tec
	Rapport de démultiplication [i]: 1:3
	Couple max [Nm]: 16
	Vitesse max [1/min]: 15000
	Sens de rotation: opposé
	Lubrification: EXT
	Remarque: roulements renforcés
	Décalage de l'axe [mm]: 50
<b>8 019 56 013</b>	<b>Tête de perçage et de fraisage axiale ER 32 int</b>
	Poids [kg]: 8.580
	Notation: désaxé
	Version: right
	Entraînement d'outil: Dispositif d'accouplement
	Taille du cylindre [mm]: 50.00
	Type d'arbre: VDI
	Interface de broche: ER 32
	Rapport de démultiplication [i]: 1:2
	Couple max [Nm]: 40
	Vitesse max [1/min]: 12000
	Sens de rotation: opposé
	Lubrification: Int/ext
	Pression max [bar]: 140
	Décalage de l'axe [mm]: 50
<b>8 019 56 015</b>	<b>Tête de perçage et de fraisage axiale ER 32</b>
	Notation: désaxé
	Version: left; special
	Entraînement d'outil: Dispositif d'accouplement
	Taille du cylindre [mm]: 50.00
	Type d'arbre: VDI
	Interface de broche: ER 32
	Rapport de démultiplication [i]: 2:1
	Couple max [Nm]: 80
	Vitesse max [1/min]: 3000
	Sens de rotation: opposé
	Lubrification: EXT
	Remarque: roulements renforcés

N° d'article	Désignation	
	Décalage de l'axe [mm]:	50
<b>8 019 57 073</b>	<b>Tête de perçage et de fraisage axiale ER 40</b>	
	Poids [kg]:	14.160
	Notation:	désaxé
	Version:	right
	Entraînement d'outil:	Dispositif d'accouplement
	Taille du cylindre [mm]:	50.00
	Type d'arbre:	VDI
	Interface de broche:	ER 40 A - u-tec
	Rapport de démultiplication [i]:	1:1
	Couple max [Nm]:	100
	Vitesse max [1/min]:	6000
	Sens de rotation:	opposé
	Lubrification:	EXT
	Décalage de l'axe [mm]:	75
<b>8 030 56 009</b>	<b>Tête de perçage et de fraisage radiale ER 32</b>	
	Poids [kg]:	5.920
	Entraînement d'outil:	Dispositif d'accouplement
	Taille du cylindre [mm]:	50.00
	Type d'arbre:	VDI
	Interface de broche:	ER 32
	Rapport de démultiplication [i]:	1:1
	Couple max [Nm]:	50
	Vitesse max [1/min]:	5000
	Sens de rotation:	opposé
	Lubrification:	EXT
	Distance au centre [mm]:	69
<b>8 030 56 028</b>	<b>Tête de perçage et de fraisage radiale ER 32 int</b>	
	Version:	right
	Entraînement d'outil:	Dispositif d'accouplement
	Taille du cylindre [mm]:	50.00
	Type d'arbre:	VDI
	Interface de broche:	ER 32
	Rapport de démultiplication [i]:	1:1
	Couple max [Nm]:	50
	Vitesse max [1/min]:	5000
	Sens de rotation:	opposé
	Lubrification:	Int/ext
	Pression max [bar]:	140
	Distance au centre [mm]:	69
<b>8 030 57 013</b>	<b>Tête de perçage et de fraisage radiale ER 40</b>	
	Poids [kg]:	6.060
	Entraînement d'outil:	Dispositif d'accouplement
	Taille du cylindre [mm]:	50.00
	Type d'arbre:	VDI
	Interface de broche:	ER 40
	Rapport de démultiplication [i]:	1:1
	Couple max [Nm]:	50
	Vitesse max [1/min]:	6000
	Sens de rotation:	opposé
	Lubrification:	EXT
	Distance au centre [mm]:	69

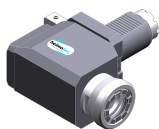
N° d'article Désignation

**8 030 57 048 Tête de perçage et de fraisage radiale ER 40 int**  
 Poids [kg]: 6.670  
 Version: right  
 Entraînement d'outil: Dispositif d'accouplement  
 Taille du cylindre [mm]: 50.00  
 Type d'arbre: VDI  
 Interface de broche: ER 40  
 Rapport de démultiplication [i]: 1:1  
 Couple max [Nm]: 50  
 Vitesse max [1/min]: 6000  
 Sens de rotation: opposé  
 Lubrification: Int/ext  
 Pression max [bar]: 140  
 Distance au centre [mm]: 69

**8 030 57 097 Tête de perçage et de fraisage radiale ER 40**  
 Entraînement d'outil: Dispositif d'accouplement  
 Taille du cylindre [mm]: 50.00  
 Type d'arbre: VDI  
 Interface de broche: ER 40  
 Rapport de démultiplication [i]: 1:2  
 Couple max [Nm]: 16  
 Vitesse max [1/min]: 12000  
 Sens de rotation: opposé  
 Lubrification: EXT  
 Remarque: roulements renforcés  
 Distance au centre [mm]: 69

**8 030 57 100 Tête de perçage et de fraisage radiale ER 40 AX UT**  
 Poids [kg]: 6.800  
 Entraînement d'outil: Dispositif d'accouplement  
 Taille du cylindre [mm]: 50.00  
 Type d'arbre: VDI  
 Interface de broche: ER 40 A - u-tec  
 Rapport de démultiplication [i]: 1:1  
 Couple max [Nm]: 50  
 Vitesse max [1/min]: 6000  
 Sens de rotation: opposé  
 Lubrification: EXT  
 Distance au centre [mm]: 69

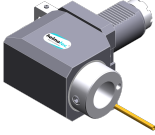
**8 030 57 105 Tête de perçage et de fraisage radiale ER 40 AX UT int**  
 Poids [kg]: 7.300  
 Entraînement d'outil: Dispositif d'accouplement  
 Taille du cylindre [mm]: 50.00  
 Type d'arbre: VDI  
 Interface de broche: ER 40 A - u-tec  
 Rapport de démultiplication [i]: 1:1  
 Couple max [Nm]: 50  
 Vitesse max [1/min]: 6000  
 Sens de rotation: opposé  
 Lubrification: Int/ext  
 Pression max [bar]: 140  
 Distance au centre [mm]: 69



N° d'article

Désignation

<b>8 030 58 019</b>	<b>Tête de perçage et de fraisage radiale HT 6 int</b>	
	Version:	right
	Entraînement d'outil:	Dispositif d'accouplement
	Taille du cylindre [mm]:	50.00
	Type d'arbre:	VDI
	Interface de broche:	HT 6
	Rapport de démultiplication [i]:	1:1
	Couple max [Nm]:	50
	Vitesse max [1/min]:	6000
	Sens de rotation:	opposé
	Lubrification:	Int/ext
	Pression max [bar]:	25
	Remarque:	roulements renforcés
	Distance au centre [mm]:	69

<b>8 030 58 020</b>	<b>Tête de perçage et de fraisage radiale HT 6</b>	
	Poids [kg]:	7.140
	Version:	right
	Entraînement d'outil:	Dispositif d'accouplement
	Taille du cylindre [mm]:	50.00
	Type d'arbre:	VDI
	Interface de broche:	HT 6
	Rapport de démultiplication [i]:	1:1
	Couple max [Nm]:	50
	Vitesse max [1/min]:	5000
	Sens de rotation:	opposé
	Lubrification:	EXT
	Remarque:	roulements renforcés
	Distance au centre [mm]:	69

<b>8 033 57 006</b>	<b>Tête de perçage et de fraisage radiale ER 40</b>	
	Poids [kg]:	9.730
	Notation:	reculé
	Version:	right
	Entraînement d'outil:	Dispositif d'accouplement
	Taille du cylindre [mm]:	50.00
	Type d'arbre:	VDI
	Interface de broche:	ER 40
	Rapport de démultiplication [i]:	1:1
	Couple max [Nm]:	50
	Vitesse max [1/min]:	6000
	Sens de rotation:	identique
	Lubrification:	EXT
	Distance au centre [mm]:	110

<b>8 033 57 011</b>	<b>Tête de perçage et de fraisage radiale ER 40</b>	
	Poids [kg]:	10.320
	Notation:	reculé
	Version:	right
	Entraînement d'outil:	Dispositif d'accouplement
	Taille du cylindre [mm]:	50.00
	Type d'arbre:	VDI
	Interface de broche:	ER 40
	Rapport de démultiplication [i]:	1:1
	Couple max [Nm]:	50
	Vitesse max [1/min]:	6000
	Sens de rotation:	identique
	Lubrification:	EXT

N° d'article	Désignation	
	Remarque:	roulements renforcés
	Distance au centre [mm]:	110
<b>8 033 57 013</b>	<b>Tête de perçage et de fraisage radiale ER 40 int</b>	
	Poids [kg]:	10.280
	Notation:	reculé
	Version:	right
	Entraînement d'outil:	Dispositif d'accouplement
	Taille du cylindre [mm]:	50.00
	Type d'arbre:	VDI
	Interface de broche:	ER 40
	Rapport de démultiplication [i]:	1:1
	Couple max [Nm]:	50
	Vitesse max [1/min]:	6000
	Sens de rotation:	identique
	Lubrification:	Int/ext
	Pression max [bar]:	25
	Distance au centre [mm]:	110
<b>8 033 57 025</b>	<b>Tête de perçage et de fraisage radiale ER 40</b>	
	Poids [kg]:	9.700
	Notation:	reculé
	Version:	right
	Entraînement d'outil:	Dispositif d'accouplement
	Taille du cylindre [mm]:	50.00
	Type d'arbre:	VDI
	Interface de broche:	ER 40
	Rapport de démultiplication [i]:	2:1
	Couple max [Nm]:	63
	Vitesse max [1/min]:	3000
	Sens de rotation:	identique
	Lubrification:	EXT
	Distance au centre [mm]:	110
<b>8 033 58 000</b>	<b>Tête de perçage et de fraisage radiale HT 6</b>	
	Poids [kg]:	10.340
	Notation:	reculé
	Version:	right
	Entraînement d'outil:	Dispositif d'accouplement
	Taille du cylindre [mm]:	50.00
	Type d'arbre:	VDI
	Interface de broche:	HT 6
	Rapport de démultiplication [i]:	1:1
	Couple max [Nm]:	50
	Vitesse max [1/min]:	4000
	Sens de rotation:	identique
	Lubrification:	EXT
	Remarque:	roulements renforcés
	Distance au centre [mm]:	110
<b>8 033 58 014</b>	<b>Tête de perçage et de fraisage radiale HT 6 int</b>	
	Poids [kg]:	10.930
	Notation:	reculé
	Version:	right
	Entraînement d'outil:	Dispositif d'accouplement
	Taille du cylindre [mm]:	50.00
	Type d'arbre:	VDI
	Interface de broche:	HT 6

N° d'article	Désignation	
	Rapport de démultiplication [i]:	1:1
	Couple max [Nm]:	50
	Vitesse max [1/min]:	4000
	Sens de rotation:	identique
	Lubrification:	Int/ext
	Pression max [bar]:	140
	Remarque:	roulements renforcés
	Distance au centre [mm]:	110
<b>8 039 52 002</b>	<b>Tête de perçage et de fraisage radiale weldon 6</b>	
	Poids [kg]:	7.100
	Version:	left
	Entraînement d'outil:	Dispositif d'accouplement
	Taille du cylindre [mm]:	50.00
	Type d'arbre:	VDI
	Interface de broche:	Weldon (DIN 1835 b) 6 special
	Rapport de démultiplication [i]:	1:1
	Couple max [Nm]:	10
	Vitesse max [1/min]:	6000
	Sens de rotation:	opposé
	Lubrification:	EXT
	Remarque:	Special version
	Distance au centre [mm]:	185
<b>8 040 56 007</b>	<b>Tête pivotante ± 90° ajustable ER 32</b>	
	Poids [kg]:	14.880
	Entraînement d'outil:	Dispositif d'accouplement
	Taille du cylindre [mm]:	50.00
	Type d'arbre:	VDI
	Interface de broche:	ER 32
	Rapport de démultiplication [i]:	1:1
	Couple max [Nm]:	50
	Vitesse max [1/min]:	6000
	Sens de rotation:	identique
	Lubrification:	EXT
	Distance au centre [mm]:	123
<b>8 200 51 002</b>	<b>Porte-outil A2-50x135</b>	
	Poids [kg]:	9.200
	Taille du cylindre [mm]:	50.00
	Type d'arbre:	VDI
<b>8 200 51 003</b>	<b>Porte-outil A2-50x220</b>	
	Poids [kg]:	14.240
	Taille du cylindre [mm]:	50.00
	Type d'arbre:	VDI
<b>8 200 51 004</b>	<b>Porte-outil A2-50x400</b>	
	Poids [kg]:	24.700
	Taille du cylindre [mm]:	50.00
	Type d'arbre:	VDI
<b>8 200 51 005</b>	<b>Bouchon de protection Z2-50 S</b>	
	Poids [kg]:	2.260
	Taille du cylindre [mm]:	50.00
	Type d'arbre:	VDI

# SPINNER

## TC 110L-MC

N° d'article	Désignation	
<b>8 200 51 006</b>	<b>Bouchon de protection Z2-50 K</b>	
	Poids [kg]:	0.200
	Taille du cylindre [mm]:	50.00
	Type d'arbre:	VDI
<b>8 200 55 000</b>	<b>Porte-outil A1-50x125</b>	
	Poids [kg]:	19.800
	Taille du cylindre [mm]:	50.00
	Type d'arbre:	VDI
<b>8 208 59 002</b>	<b>Mandrin de contrôle VDI 50x40x200</b>	
	Poids [kg]:	3.860
	Taille du cylindre [mm]:	50.00
	Type d'arbre:	VDI
<b>8 210 52 000</b>	<b>Porte-outil F 50-MK 2</b>	
	Taille du cylindre [mm]:	50.00
	Type d'arbre:	VDI
	Interface de broche:	DIN 228 D - MK 2
	Lubrification:	INT
<b>8 210 53 000</b>	<b>Porte-outil F 50-MK 3</b>	
	Poids [kg]:	2.700
	Taille du cylindre [mm]:	50.00
	Type d'arbre:	VDI
	Interface de broche:	DIN 228 D - MK 3
	Lubrification:	INT
<b>8 210 53 001</b>	<b>Porte-outil E2-50x 8</b>	
	Taille du cylindre [mm]:	50.00
	Type d'arbre:	VDI
	Interface de broche:	Ø 8
	Lubrification:	Int/ext
<b>8 210 54 000</b>	<b>Porte-outil E1-50x10</b>	
	Taille du cylindre [mm]:	50.00
	Type d'arbre:	VDI
	Interface de broche:	Ø 10
	Lubrification:	INT
<b>8 210 54 001</b>	<b>Porte-outil E1-50x12</b>	
	Taille du cylindre [mm]:	50.00
	Type d'arbre:	VDI
	Interface de broche:	Ø 12
	Lubrification:	INT
<b>8 210 54 002</b>	<b>Porte-outil E2-50x12</b>	
	Taille du cylindre [mm]:	50.00
	Type d'arbre:	VDI
	Interface de broche:	Ø 12
	Lubrification:	Int/ext

# SPINNER

## TC 110L-MC

N° d'article	Désignation	
<b>8 210 54 003</b>	<b>Porte-outil F 50-MK 4</b>	
	Poids [kg]:	2.760
	Taille du cylindre [mm]:	50.00
	Type d'arbre:	VDI
	Interface de broche:	DIN 228 D - MK 4
	Lubrification:	INT
<b>8 210 54 004</b>	<b>Short drill chuck VDI 50x13</b>	
	Taille du cylindre [mm]:	50.00
	Type d'arbre:	VDI
	Lubrification:	EXT
<b>8 210 54 005</b>	<b>Short drill chuck VDI 50x13 - int</b>	
	Poids [kg]:	2.920
	Taille du cylindre [mm]:	50.00
	Type d'arbre:	VDI
	Lubrification:	INT
<b>8 210 54 006</b>	<b>Porte-outil E2-50x10</b>	
	Taille du cylindre [mm]:	50.00
	Type d'arbre:	VDI
	Interface de broche:	Ø 10
	Lubrification:	Int/ext
<b>8 210 55 000</b>	<b>Porte-outil E1-50x16</b>	
	Taille du cylindre [mm]:	50.00
	Type d'arbre:	VDI
	Interface de broche:	Ø 16
	Lubrification:	INT
<b>8 210 55 001</b>	<b>Porte-outil E2-50x16</b>	
	Taille du cylindre [mm]:	50.00
	Type d'arbre:	VDI
	Interface de broche:	Ø 16
	Lubrification:	Int/ext
<b>8 210 55 002</b>	<b>Porte-outil F 50-MK 5</b>	
	Poids [kg]:	8.320
	Taille du cylindre [mm]:	50.00
	Type d'arbre:	VDI
	Interface de broche:	DIN 228 D - MK 5
	Lubrification:	INT
<b>8 210 55 004</b>	<b>Short drill chuck VDI 50x16 - int</b>	
	Poids [kg]:	3.120
	Taille du cylindre [mm]:	50.00
	Type d'arbre:	VDI
	Lubrification:	INT
<b>8 210 56 000</b>	<b>Porte-outil E1-50x20</b>	
	Taille du cylindre [mm]:	50.00
	Type d'arbre:	VDI
	Interface de broche:	Ø 20
	Lubrification:	INT

# SPINNER

## TC 110L-MC

N° d'article	Désignation	
<b>8 210 56 001</b>	<b>Porte-outil E2-50x20</b>	
	Taille du cylindre [mm]:	50.00
	Type d'arbre:	VDI
	Interface de broche:	Ø 20
	Lubrification:	Int/ext
<b>8 210 57 000</b>	<b>Porte-outil E2-50x25</b>	
	Taille du cylindre [mm]:	50.00
	Type d'arbre:	VDI
	Interface de broche:	Ø 25
	Lubrification:	Int/ext
<b>8 210 57 001</b>	<b>Porte-outil E1-50x25</b>	
	Taille du cylindre [mm]:	50.00
	Type d'arbre:	VDI
	Interface de broche:	Ø 25
	Lubrification:	INT
<b>8 210 57 002</b>	<b>Porte-outil E3-50x C 25</b>	
	Poids [kg]:	3.180
	Taille du cylindre [mm]:	50.00
	Type d'arbre:	VDI
	Interface de broche:	DIN 6388 - C 25
	Lubrification:	INT
<b>8 210 57 003</b>	<b>Porte-outil E4-50xER 40</b>	
	Taille du cylindre [mm]:	50.00
	Type d'arbre:	VDI
	Interface de broche:	ER 40
	Lubrification:	INT
<b>8 210 58 000</b>	<b>Porte-outil E1-50x32</b>	
	Taille du cylindre [mm]:	50.00
	Type d'arbre:	VDI
	Interface de broche:	Ø 32
	Lubrification:	INT
<b>8 210 58 001</b>	<b>Porte-outil E2-50x32</b>	
	Taille du cylindre [mm]:	50.00
	Type d'arbre:	VDI
	Interface de broche:	Ø 32
	Lubrification:	Int/ext
<b>8 210 58 002</b>	<b>Porte-outil E3-50x C 32</b>	
	Poids [kg]:	3.620
	Taille du cylindre [mm]:	50.00
	Type d'arbre:	VDI
	Interface de broche:	DIN 6388 - C 32
	Lubrification:	INT
<b>8 210 59 001</b>	<b>Porte-outil E2-50x50</b>	
	Taille du cylindre [mm]:	50.00
	Type d'arbre:	VDI
	Interface de broche:	Ø 50
	Lubrification:	Int/ext

# SPINNER

## TC 110L-MC

N° d'article	Désignation	
<b>8 210 59 002</b>	<b>Porte-outil E1-50x40</b>	
	Taille du cylindre [mm]:	50.00
	Type d'arbre:	VDI
	Interface de broche:	Ø 40
	Lubrification:	INT
<b>8 210 59 003</b>	<b>Porte-outil E1-50x50</b>	
	Taille du cylindre [mm]:	50.00
	Type d'arbre:	VDI
	Interface de broche:	Ø 50
	Lubrification:	INT
<b>8 210 59 004</b>	<b>Porte-outil E2-50x40</b>	
	Taille du cylindre [mm]:	50.00
	Type d'arbre:	VDI
	Interface de broche:	Ø 40
	Lubrification:	Int/ext
<b>8 210 59 005</b>	<b>Porte-outil E1-50x44 - special</b>	
	Taille du cylindre [mm]:	50.00
	Type d'arbre:	VDI
	Interface de broche:	Ø 44
	Lubrification:	INT
	Remarque:	Special version
<b>8 210 59 006</b>	<b>Porte-outil E1-50x63 - special</b>	
	Taille du cylindre [mm]:	50.00
	Type d'arbre:	VDI
	Interface de broche:	Ø 63
	Lubrification:	INT
	Remarque:	Special version
<b>8 214 54 000</b>	<b>Porte-outil C1-50x32</b>	
	Poids [kg]:	5.660
	Taille du cylindre [mm]:	50.00
	Type d'arbre:	VDI
	Interface de broche:	Sq. 32/25
	Lubrification:	EXT
<b>8 214 54 001</b>	<b>Porte-outil C3-50x32</b>	
	Poids [kg]:	6.080
	Taille du cylindre [mm]:	50.00
	Type d'arbre:	VDI
	Interface de broche:	Sq. 32/25
	Lubrification:	EXT
<b>8 234 54 000</b>	<b>Porte-outil B1-50x32x55</b>	
	Taille du cylindre [mm]:	50.00
	Type d'arbre:	VDI
	Interface de broche:	Sq. 32/25
	Lubrification:	EXT

# SPINNER

## TC 110L-MC

N° d'article	Désignation
<b>8 234 54 001</b>	<b>Porte-outil B3-50x32x55</b>
	Poids [kg]: 4.420
	Taille du cylindre [mm]: 50.00
	Type d'arbre: VDI
	Interface de broche: Sq. 32/25
	Lubrification: EXT
<b>8 234 54 002</b>	<b>Porte-outil B5-50x32x55</b>
	Poids [kg]: 5.220
	Taille du cylindre [mm]: 50.00
	Type d'arbre: VDI
	Interface de broche: Sq. 32/25
	Lubrification: EXT
<b>8 234 54 003</b>	<b>Porte-outil B7-50x32x55</b>
	Poids [kg]: 5.640
	Taille du cylindre [mm]: 50.00
	Type d'arbre: VDI
	Interface de broche: Sq. 32/25
	Lubrification: EXT
<b>8 320 53 004</b>	<b>Porte-outil à tronçonner à hauteur réglable SH 32 int</b>
	Version: universal
	Taille du cylindre [mm]: 50.00
	Type d'arbre: VDI
	Interface de broche: Serrage d'outil SH 32
	Lubrification: Int/ext
	Pression max [bar]: 70



● succursales HEIMATEC

○ nos représentations dans le monde entier

**heimatec**<sup>®</sup>

Siège  
**heimatec GmbH**  
Outils de précision  
Carl-Benz-Str. 4  
77871 Renchen  
Allemagne

Vous trouverez les coordonnées de nos partenaires commerciaux dans le monde entier sur  
notre site internet : <https://heimatec.com/partners>

T+49 7843 9466 0  
[www.heimatec.com](http://www.heimatec.com)  
[info@heimatec.com](mailto:info@heimatec.com)