

**TOPSELLER -**  
nombreux autres disponibles!

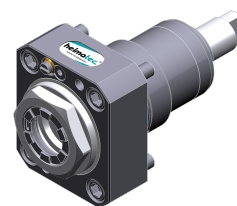
porte-outils  
motorisés

**heimatec**®

# Nakamura

## NEWTW 30

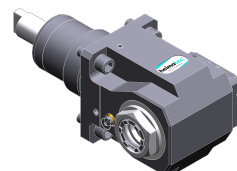
N° d'article	Porte-outils	Rotation max [1/min]	Traduction	Réfrigérant	Pression max.	Cote centrale
<b>Tête de perçage et de fraisage axiale</b>						
8 010 67 030	<b>ER 40 A - u-tec</b>	4.000	1:1	Int/ext	80 bar	--
8 010 67 142	<b>heimatec Capto™ C 5</b>	4.000	1:1	Int/ext	80 bar	--
<b>Tête de perçage et de fraisage radiale</b>						
8 030 66 040	<b>ER 32 A - u-tec</b>	5.000	1:1	Int/ext	140 bar	<b>90 mm</b>
8 030 66 071	<b>ER 32 A - u-tec</b>	5.000	1:1	EXT	--	<b>90 mm</b>
8 030 66 262	<b>ER 32 A - u-tec</b>	6.000	1:1	Int/ext	140 bar	<b>90 mm</b>
8 030 67 178	<b>heimatec Capto™ C 5</b>	4.000	1:1	Int/ext	140 bar	<b>105 mm</b>



8 010 67 030



8 030 66 040



8 030 66 262

**TOPSELLER -**  
nombreux autres disponibles!

outils statiques

**heimatec**®

# Nakamura

## NEWTW 30

N° d'article	Porte-outils	Réfrigérant	Cote centrale
<b>Outil de base</b>			
8 229 27 001	<b>heimatec Capto™ C 5</b>	INT	--
8 240 27 003	<b>heimatec Capto™ C 5</b>	Int/ext	<b>105 mm</b>