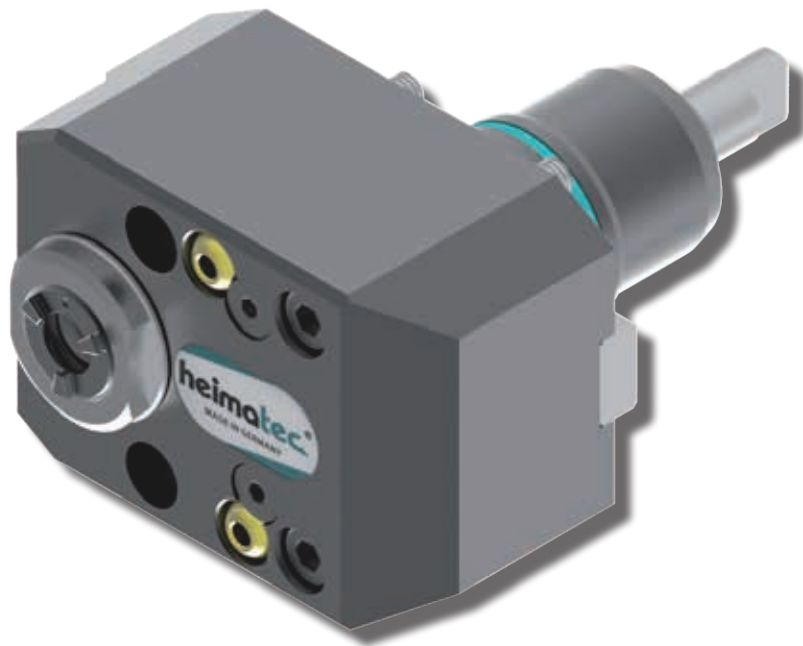


Werkzeugkatalog

tool catalogue



Nakamura

Super NTY 3

62er Revolver (44) / 62 turret (44)



Das Katalog-Werk einschließlich aller seiner Teile ist urheberrechtlich geschützt. Jede Verwertung außerhalb der engen Grenzen des Urheberrechtsgesetzes ist ohne Zustimmung der Rechteinhaber unzulässig und strafbar. Das gilt insbesondere für Vervielfältigungen, Übersetzungen, Mikroverfilmungen und die Einspeicherung und Verarbeitung in elektronischen Systemen.

heimatec® GmbH behält sich Änderungen technischer Art jederzeit ohne Vorankündigung vor. Dies gilt insbesondere bei Anpassungen an neue oder geänderte internationale Normen oder bei Weiterentwicklungen unserer Produkte oder Herstellungsprozesse.

This catalogue, including all its parts, is protected by copyright. Each use outside the restricted limitations of the Copyright Act is inadmissible and liable to prosecution without the consent of heimatec. This is particularly valid for duplication, translation, microfilming and feeding and processing in electronic systems.

heimatec® GmbH reserves the right of technical changes everytime without advance notice, which is particularly valid for adaptations to new or changed international standards, or to developments of our products or manufacturing processes.

Hinweis zu den AGBs:
Diese finden Sie in unserem Internetauftritt unter
heimatec.de
Home/Impressum/AGB

Terms and conditions:
You will find them on our website
heimatec.com
Home/Imprint/Terms and Conditions



angetriebene Werkzeuge driven tools



Axial-Bohr- und Fräskopf axial drilling and milling head

$n_{max} = 6000 \text{ min}^{-1}$

8 010 44 055	ER 20 A u-tec	EK	1:1
8 010 44 056	ER 20 A u-tec	IK 25 bar	1:1
8 010 45 083	ER 25 A u-tec	EK	1:1
8 010 45 084	ER 25 A u-tec	IK 25 bar	1:1
8 010 46 148	<i>easy quick</i> HT 4	EK	1:1
8 010 46 149	<i>easy quick</i> HT 4	IK 25 bar	1:1



Axial-Bohr- und Fräskopf axial drilling and milling head

$n_{max} = 8000 \text{ min}^{-1}$

8 010 44 078	ER 20 A u-tec	EK	1:1
8 010 44 079	ER 20 A u-tec	IK 25 bar	1:1
8 010 44 085	ER 20 A u-tec	IK 70 bar	1:1
8 010 45 160	ER 25 A u-tec	EK	1:1
8 010 45 161	ER 25 A u-tec	IK 25 bar	1:1
8 010 45 173	ER 25 A u-tec	IK 70 bar	1:1
8 010 46 276	<i>easy quick</i> HT 4	EK	1:1
8 010 46 277	<i>easy quick</i> HT 4	IK 25 bar	1:1
8 010 46 113	<i>easy quick</i> HT 4	IK 70 bar	1:1



Axial-Bohr- und Fräskopf axial drilling and milling head

$n_{max} = 24000 \text{ min}^{-1}$

8 013 44 002	ER 16 A u-tec	EK	1:4
8 013 44 003	ER 16 A u-tec	IK 70 bar	1:4



Axial-Fräskopf axial milling head

$n_{max} = 6000 \text{ min}^{-1}$

8 011 44 017	Kombidorn/universal arbor 16	EK	1:1
8 011 44 018	Kombidorn/universal arbor 3/4"	EK	1:1
8 011 45 024	Kombidorn/universal arbor 22	EK	1:1



Axial-Bohr- und Fräskopf axial drilling and milling head

Achsversatz / offset $A=34,5$
 $n_{max} = 8000 \text{ min}^{-1}$

8 019 44 108	ER 16 A u-tec	EK	1:1
8 019 44 109	ER 16 A u-tec	IK 140 bar	1:1



Axial-Bohr- und Fräskopf axial drilling and milling head

Achsversatz / offset $A=34,5$

8 019 44 040	ER 16 A u-tec	EK	2:1
8 019 44 058	ER 16 A u-tec	EK	1:2
8 019 44 051	ER 16 A u-tec	IK 140 bar	1:2
8 019 44 050	ER 16 A u-tec	EK	1:3
8 019 44 052	ER 16 A u-tec	IK 140 bar	1:3



Winkel-Bohr- und Fräskopf radial drilling and milling head

Mittenmaß / center distance $H=60$
 $n_{max} = 6000 \text{ min}^{-1}$

8 030 44 058	ER 20 A u-tec	EK	1:1
8 030 44 050	ER 20 A u-tec	IK 140 bar	1:1
8 030 45 172	ER 25 A u-tec	EK	1:1
8 030 45 173	ER 25 A u-tec	IK 140 bar	1:1
8 030 46 266	<i>easy quick</i> HT 4	EK	1:1
8 030 46 267	<i>easy quick</i> HT 4	IK 140 bar	1:1



Winkel-Bohr- und Fräskopf radial drilling and milling head

Mittenmaß / center distance $H=60$
 $n_{max} = 8000 \text{ min}^{-1}$

8 030 44 101	ER 20 A u-tec	EK	1:1
8 030 44 102	ER 20 A u-tec	IK 140 bar	1:1
8 030 45 145	ER 25 A u-tec	EK	1:1
8 030 45 319	ER 25 A u-tec	IK 140 bar	1:1
8 030 46 503	<i>easy quick</i> HT 4	EK	1:1
8 030 46 504	<i>easy quick</i> HT 4	IK 140 bar	1:1

► Weitere Ausführungen auf Anfrage
further versions on request

► Zubehör ZB...*
accessories ZB...*

► *easy-quick*

► u-tec



Winkel-Bohr- und Fräskopf radial drilling and milling head

Mittenmaß / center distance H=72
n_{max} = 3000 min⁻¹

8 030 45 158	ER 25 A u-tec	EK	2:1
8 030 45 218	ER 25 A u-tec	IK 140 bar	2:1



Winkel-Bohr- und Fräskopf radial drilling and milling head

Mittenmaß / center distance H=68,5

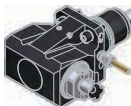
8 030 44 065	ER 16 A u-tec	EK	1:2
8 030 44 066	ER 16 A u-tec	IK 140 bar	1:2
n _{max} = 12000 min ⁻¹			
8 030 44 172	ER 16 A u-tec	EK	1:3
8 030 44 173	ER 16 A u-tec	IK 140 bar	1:3
n _{max} = 18000 min ⁻¹			



Winkel-Bohr- und Fräskopf radial drilling and milling head

Mittenmaß / center distance H=60
n_{max} = 24000 min⁻¹

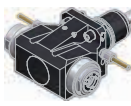
8 030 44 179	ER 16 A u-tec	EK	1:4
8 030 44 180	ER 16 A u-tec	IK 140 bar	1:4



Winkel-Fräskopf radial milling head

Mittenmaß / center distance H=60
n_{max} = 6000 min⁻¹

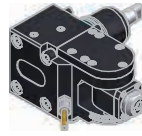
8 031 44 030	Kombidorn/universal arbor 16	EK	1:1
8 031 44 031	Kombidorn/universal arbor 3/4"	EK	1:1
8 031 45 034	Kombidorn/universal arbor 22	EK	1:1



Winkel-Bohr- und Fräskopf radial drilling and milling head

Mittenmaß / center distance H=60
n_{max} = 8000 min⁻¹
doppelspindlig / double spindle

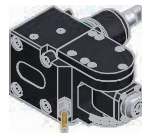
8 039 44 028	2x ER 20 A u-tec	EK	1:1
8 039 45 051	2x ER 25	EK	1:1
8 039 46 022	2x easy quick HT 4	EK	1:1



Schwenkopf universal head

Mittenmaß / center distance H=25
n_{max} = 6000 min⁻¹

8 043 43 000	ER 11 A	EK	1:1
Achsversatz / offset A=72			
8 043 43 006	ER 11 A	IK 25 bar	1:1
Achsversatz / offset A=74			
8 043 44 001	ER 16	EK	1:1
Achsversatz / offset A=72			
8 043 44 037	ER 16	IK 25 bar	1:1
Achsversatz / offset A=74			



Schwenkopf universal head

Mittenmaß / center distance H=25
Achsversatz / offset A=72
n_{max} = 12000 min⁻¹

8 043 43 001	ER 11 A	EK	1:2
8 043 43 004	ER 11 A	IK 25 bar	1:2



Schwenkopf universal head

Mittenmaß / center distance H=67
n_{max} = 6000 min⁻¹

8 040 43 003	ER 11 A	EK	1:1
8 040 44 031	ER 16	EK	1:1




Winkel-Scheibenfräserkopf radial disk mill head


±10° drehbar
±10° turnable


Mittenmaß / center distance H=78
auf 0° absteckbar / 0° can be pinned
n_{max} = 4000 min⁻¹
kein Kühlmittel / no coolant

8 037 41 000	ø 8	2:1
8 037 43 003	ø 13	2:1
8 037 44 012	ø 16	2:1
8 037 44 004	ø 5/8"	2:1
8 037 44 009	ø 1/2"	2:1

► Weitere Ausführungen auf Anfrage
further versions on request

► Zubehör ZB...* 
accessories ZB...*

► easy-quick 

► u-tec 



Axial-Mehrspindel Werkzeuge
axial multi spindle tools

2-spindlig
2-spindles

Achsversatz / offset $A=50$
Spindelversatz / spindle offset $Y=\pm 25,5$

8 050 44 019	ER 16 A u-tec	EK	1:1
8 050 44 023	ER 16 A u-tec	IK 25 bar	1:1
$n_{max} = 6000 \text{ min}^{-1}$			
8 050 44 018	ER 16 A u-tec	EK	1:2
8 050 44 024	ER 16 A u-tec	IK 25 bar	1:2
$n_{max} = 12000 \text{ min}^{-1}$			



Axial-Mehrspindel Werkzeuge
axial multi spindle tools

3-spindlig
3-spindles

Achsversatz / offset $A=0 / 50$
Spindelversatz / spindle offset $Y=\pm 25,5$
 $n_{max} = 6000 \text{ min}^{-1}$

8 050 44 010	ER 16 A u-tec	EK	1:1
--------------	---------------	----	-----



Winkel-Mehrspindel Werkzeuge
angle multi spindle tools

2-spindlig
2-spindles

Mittenmaß / center distance $H=60$
Spindelversatz / spindle offset $Y=\pm 30$

8 053 44 012	ER 16 A u-tec	EK	1:1
8 053 44 014	ER 16 A u-tec	IK 25 bar	1:1
$n_{max} = 6000 \text{ min}^{-1}$			
8 053 44 011	ER 16 A u-tec	EK	1:2
8 053 44 013	ER 16 A u-tec	IK 25 bar	1:2
$n_{max} = 12000 \text{ min}^{-1}$			

► Weitere Ausführungen auf Anfrage
further versions on request

► Zubehör ZB...*
accessories ZB...*

► easy-quick

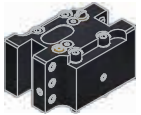
► u-tec

festе Werkzeuge static tool holders



Kombi-Drehstahlhalter
universal turning holder

- | | | |
|--------------|----------------------|----|
| 8 224 14 007 | Vierkant/square 20 | EK |
| 8 224 14 008 | Vierkant/square 3/4" | EK |



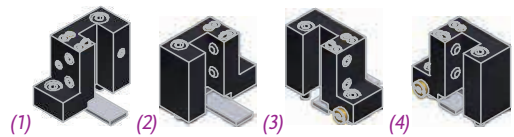
Doppel-Drehstahlhalter
double turning holder

- | | | |
|--------------|----------------------|----|
| 8 251 11 004 | Vierkant/square 20 | EK |
| 8 251 11 008 | Vierkant/square 3/4" | EK |



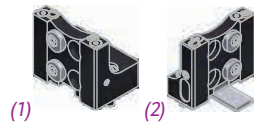
Abstechhalter / Drehhalter
cut-off holder / turning holder

- | | | | |
|--------------|----------------------|-----|----|
| 8 224 11 013 | Vierkant/square 20 | (1) | EK |
| 8 224 11 014 | Vierkant/square 3/4" | (1) | EK |
| 8 225 11 007 | Vierkant/square 20 | (2) | EK |
| 8 225 11 011 | Vierkant/square 3/4" | (2) | EK |
| 8 224 11 012 | Vierkant/square 20 | (3) | EK |
| 8 224 11 015 | Vierkant/square 3/4" | (3) | EK |
| 8 225 11 006 | Vierkant/square 20 | (4) | EK |
| 8 225 11 008 | Vierkant/square 3/4" | (4) | EK |



Abstechhalter
cut-off holder

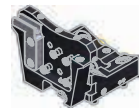
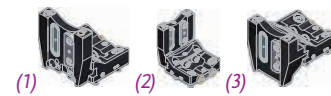
- | | | | |
|--------------|-------|-----|----|
| 8 224 12 009 | SH 26 | (1) | EK |
| 8 224 12 008 | SH 26 | (2) | EK |
| 8 224 13 012 | SH 32 | (1) | EK |
| 8 224 13 006 | SH 32 | (2) | EK |



Abstechhalter
cut-off holder

höhenverstellbar / height adjustable

- | | | | |
|--------------|-------|-----|-----------|
| 8 320 12 007 | SH 26 | (1) | IK 70 bar |
| 8 320 12 008 | SH 26 | (2) | IK 70 bar |
| 8 320 12 009 | SH 26 | (3) | IK 70 bar |
| 8 320 13 003 | SH 32 | (1) | IK 70 bar |
| 8 320 13 014 | SH 32 | (2) | IK 70 bar |
| 8 320 13 013 | SH 32 | (3) | IK 70 bar |



Abstechhalter
cut-off holder

höhenverstellbar / height adjustable



- | | | | |
|--------------|-----------------|-----|-----------|
| 8 320 19 004 | HORN System 845 | (1) | IK 70 bar |
| 8 320 19 008 | HORN System 845 | (2) | IK 70 bar |



Plandrehhalter
facing holder

- | | | |
|--------------|----------------------|----|
| 8 244 11 003 | Vierkant/square 20 | EK |
| 8 244 11 006 | Vierkant/square 3/4" | EK |



Bohrstangenhalter
boring bar holder

Mittenmaß / center distance H=75

- | | | |
|--------------|-----|-------|
| 8 240 16 007 | ø20 | IK/EK |
| 8 240 17 020 | ø25 | IK/EK |
| 8 240 17 029 | ø1" | IK/EK |



Bohrstangenhalter
boring bar holder

Mittenmaß / center distance H=60

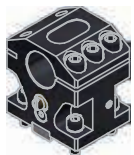
- | | | |
|--------------|---------|-------|
| 8 240 18 027 | ø32 | IK/EK |
| 8 240 18 048 | ø1 1/4" | IK/EK |

► Weitere Ausführungen auf Anfrage
further versions on request

► Zubehör ZB...*
accessories ZB...*

► easy-quick

► u-tec



Bohrstangenhalter
boring bar holder

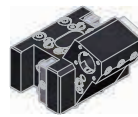
8 240 17 062 $\varnothing 25$
Mittenmaß / center distance H=75

8 240 18 069 $\varnothing 32$
Mittenmaß / center distance H=60

geschlitzt
slotted

IK/EK

IK/EK

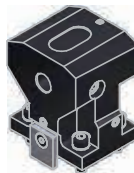


Mehrfachhalter
multiple holder

für 1/2 Stationen-Takt / for 1/2 station indexing
Mittenmaß / center distance H=75

8 259 19 005 4x Vierkant/square 20 +1x $\varnothing 25$ IK/EK

8 259 19 010 4x Vierkant/square 3/4"+1x $\varnothing 1"$ IK/EK



Halter für Wendeplattenbohrer
insert drill holder

Mittenmaß / center distance H=65

8 240 15 008 $\varnothing 16$

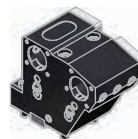
8 240 16 010 $\varnothing 20$

8 240 17 024 $\varnothing 25$

IK

IK

IK



Mehrfach-Bohrstangenhalter
multiple boring bar holder

für 1/2 Stationen-Takt / for 1/2 station indexing H=60
Mittenmaß / center distance H=75

8 253 17 020 2x $\varnothing 25$ IK/EK

8 253 17 033 2x $\varnothing 1"$ IK/EK



Aufnahmehalter
tool holder

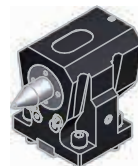
Mittenmaß / center distance H=60

8 240 15 011 ER 25

8 240 16 012 easy quick HT 4

IK/EK

IK/EK



Stahlhalter mit rotierender Spitze
tool holder with rotating centering point

Mittenmaß / center distance H=60

8 263 19 011 EK



Doppel-Aufnahmehalter
double tool holder

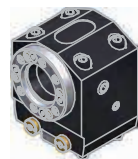
Mittenmaß / center distance H=65

8 249 15 002 2x ER 25

8 249 16 008 2x easy quick HT 4

IK/EK

IK/EK



Stahlhalter für Zentriereinsatz
tool holder for centering insert

Mittenmaß / center distance H=60
Preis ohne Zentriereinsatz / price without centering insert

8 261 18 006 $\varnothing 32$ EK

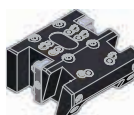


Kombi-Mehrfachdrehhalter
combi multiple holder

für 1/2 Stationen-Takt / for 1/2 station indexing

8 251 14 010 3x Vierkant/square 20 EK

8 251 14 022 3x Vierkant/square 3/4" EK



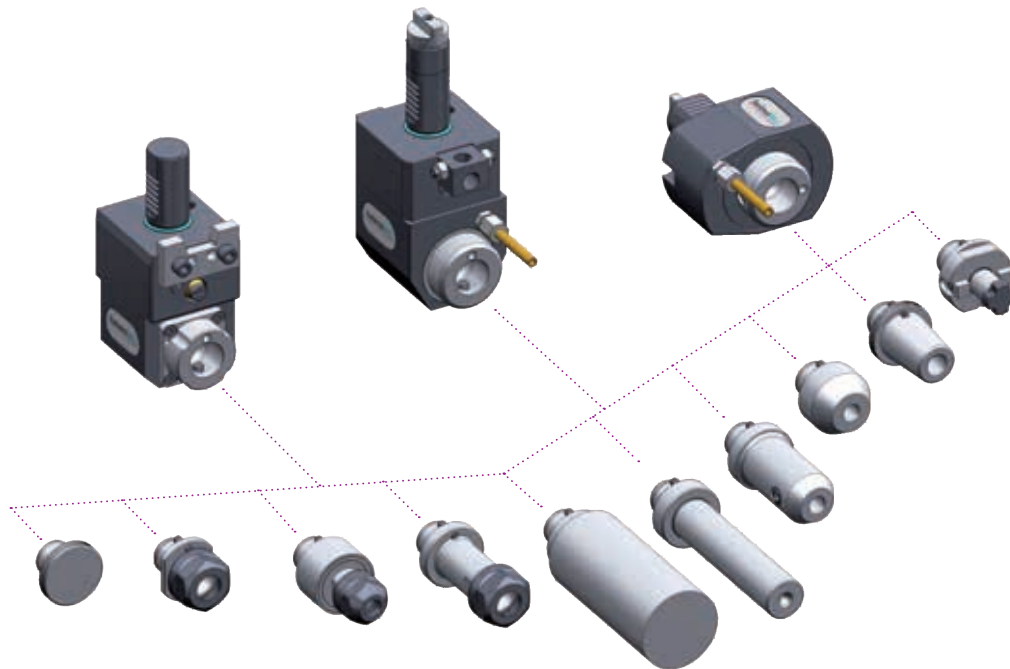
Kombi-Mehrfachdrehhalter
combi multiple holder

für 1/2 Stationen-Takt / for 1/2 station indexing

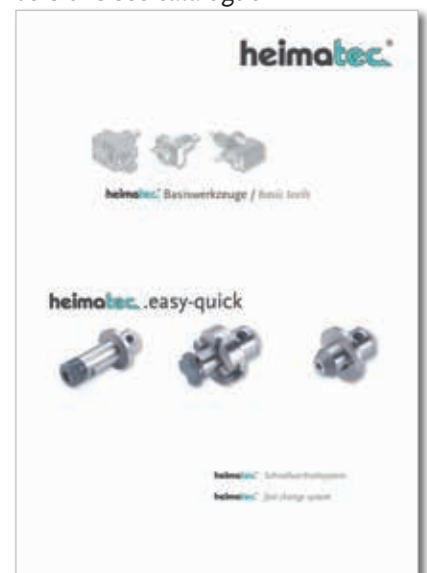
8 251 14 008 6x Vierkant/square 20 EK

8 251 14 014 6x Vierkant/square 3/4" EK

► *easy-quick HT Schnellwechselsystem*
easy-quick HT fast change system



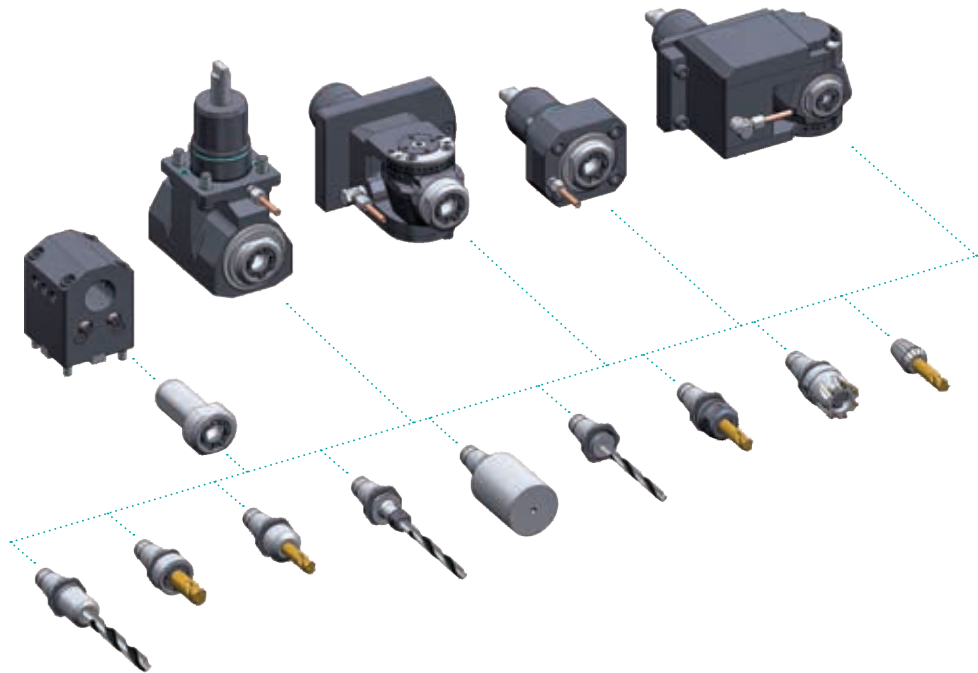
► Ausführungen siehe Katalog
versions see catalogue



heimatec.de
Produkte / easy-quick

heimatec.com
products / easy-quick

► u-tec® UT Wechselsystem
u-tec® UT change system



► Ausführungen siehe Katalog
versions see catalogue



heimatec.de
Produkte / u-tec

heimatec.com
products / u-tec

► **Zubehör**
accessories



► Ausführungen siehe Katalog
versions see catalogue



heimatec.de
Produkte / Zubehör
heimatec.com
products / accessories

A series of horizontal dotted lines for writing notes.

heimatec®

- heimatec®-Niederlassungen
heimatec® overseas branches
- unsere weltweiten Vertretungen
global representations of heimatec®



Hauptsitz/headquarters

heimatec® GmbH
Präzisionswerkzeuge
Carl-Benz-Straße 4
D- 77871 Renchen
Postfach 11 36
D- 77867 Renchen
Tel.: +49 (78 43) 94 66 0
Fax: +49 (78 43) 94 66 66
heimatec.de
info@heimatec.de

heimatec® Inc.
USA
usa.heimatec.com
USA@heimatec.com

heimatec®-Ost, JSC
Russia
ru.heimatec.com
Russia@heimatec.com

heimatec® Ltd.
Taiwan
tw.heimatec.com
Taiwan@heimatec.com

heimatec®
Singapore
sg.heimatec.com
Singapore@heimatec.com

heimatec® India Pvt Ltd.
India
in.heimatec.com
India@heimatec.com

heimatec®
China
cn.heimatec.com
China@heimatec.com