

HAAS  
**SK 40**



# Hightech von heimatec - Werkzeuge und Systeme für die produktive Dreh- und Fräsbearbeitung

heimatec gehört zu den internationalen Technologie- und Qualitätsführern von Präzisionswerkzeugen und ist auf die Entwicklung und Herstellung von hochpräzisen festen und angetriebenen Werkzeugen für alle CNC-Drehmaschinen, CNC-Dreh-Fräszentren und CNC-Bearbeitungszentren spezialisiert.

Die Produktpalette\* reicht von statischen BMT- und VDI-Werkzeughaltern über angetriebene Werkzeuge bis hin zu hochkomplexen kundenbezogenen Individuallösungen. heimatec, mit Hauptsitz in Renchen, besitzt eine Tochtergesellschaft in Asien und Indien sowie zahlreiche Repräsentanzen und Handelspartner über den ganzen Globus verteilt.

## \*UNSERE PRODUKTE

Feste Werkzeughalter

Angetriebene Werkzeugeinheiten

Präzisionswerkzeuge

Werkzeuge für Dreh- und Bearbeitungszentren

Werkzeuge für Langdrehautomaten

Werkzeugwechsel- und Schnellwechselsysteme

Werkzeugsysteme für die Verzahnungsherstellung

Digitales Werkzeugmanagement

Das Katalog-Werk einschließlich aller seiner Teile ist urheberrechtlich geschützt. Jede Verwertung außerhalb der engen Grenzen des Urheberrechtsgesetzes ist ohne Zustimmung der Rechteinhaber unzulässig und strafbar. Das gilt insbesondere für Vervielfältigungen, Übersetzungen, Mikroverfilmungen und die Einspeicherung und Verarbeitung in elektronischen Systemen.

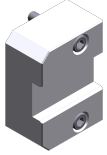
**heimatec GmbH** behält sich Änderungen technischer Art jederzeit ohne Vorankündigung vor. Dies gilt insbesondere bei Anpassungen an neue oder geänderte internationale Normen oder bei Weiterentwicklungen unserer Produkte oder Herstellungsprozesse.

Die aktuelle Version unserer Allgemeinen Geschäftsbedingungen (AGB) finden Sie auf unserer Webseite.

Artikel-Nr.	Bezeichnung	
<b>7 030 45 019</b>	<b>Winkelkopf ER 25 AX UT</b>	
	Gewicht [kg]:	5.140
	Zusatzbezeichnung:	Größe 4 standard
	Ausführung:	360° drehbar
	Werkzeugantrieb:	Nut
	Masch. Seit. Aufnahme:	DIN 69 871 A - SK 40
	Werkzeugaufnahme:	ER 25 A - u-tec
	Übersetzung [i]:	1:1
	Drehmoment max [Nm]:	25
	Drehzahl max [1/min]:	8000
	Drehrichtung:	ungleich
	Kühlmittel:	kein
	Hinweis:	inkl. Drehmomentstütze und Stopblock
	Mittenmaß [mm]:	125,5
	Stichmaß Fixierbolzen Größe 4 [mm]:	59.000
	Durchmesser Fixierbolzen [mm]:	20.000
	mit b [mm]:	18.000
	Abstand Gehäusenull bis Kegelnul [mm]:	60.000
	Riegelabstand von Gehäusenull [mm]:	42.000
	Bolzenabstand von Gehäusenull [mm]:	47.000
<b>7 033 45 020</b>	<b>Winkelkopf ER 25</b>	
	Zusatzbezeichnung:	Größe 4 standard zurückgesetzt
	Ausführung:	360° drehbar
	Werkzeugantrieb:	Nut
	Masch. Seit. Aufnahme:	DIN 69 871 A - SK 40
	Werkzeugaufnahme:	ER 25
	Übersetzung [i]:	1:1
	Drehmoment max [Nm]:	25
	Drehzahl max [1/min]:	8000
	Drehrichtung:	gleich
	Kühlmittel:	kein
	Hinweis:	inkl. Drehmomentstütze und Stopblock
	Mittenmaß [mm]:	160
	Stichmaß Fixierbolzen Größe 4 [mm]:	59.000
	Durchmesser Fixierbolzen [mm]:	20.000
	mit b [mm]:	18.000
	Abstand Gehäusenull bis Kegelnul [mm]:	60.000
	Riegelabstand von Gehäusenull [mm]:	42.000
	Bolzenabstand von Gehäusenull [mm]:	47.000
<b>7 039 44 062</b>	<b>Winkelkopf ER 20 AX UT</b>	
	Gewicht [kg]:	6.800
	Zusatzbezeichnung:	Größe 4 standard doppelspindlig
	Ausführung:	360° drehbar
	Werkzeugantrieb:	Nut
	Masch. Seit. Aufnahme:	DIN 69 871 A - SK 40
	Werkzeugaufnahme:	ER 20 A - u-tec
	Übersetzung [i]:	1:1
	Drehmoment max [Nm]:	25
	Drehzahl max [1/min]:	8000
	Drehrichtung:	gleich/ungleich
	Kühlmittel:	kein
	Hinweis:	inkl. Drehmomentstütze und Stopblock
	Mittenmaß [mm]:	125,5
	Stichmaß Fixierbolzen [mm]:	59.000
	Stichmaß Fixierbolzen Größe 4 [mm]:	59.000
	Durchmesser Fixierbolzen [mm]:	20.000

Artikel-Nr.	Bezeichnung	
	mit b [mm]:	18.000
	Abstand Gehäusnull bis Kegelnul [mm]:	60.000
	Riegelabstand von Gehäusnull [mm]:	42.000
	Bolzenabstand von Gehäusnull [mm]:	47.000
<b>7 039 46 035</b>	<b>Winkelkopf HT 4</b>	
	Zusatzbezeichnung:	Größe 4
	Ausführung:	360° drehbar
	Werkzeugantrieb:	Nut
	Masch. Seit. Aufnahme:	DIN 69 871 A - SK 40
	Werkzeugaufnahme:	HT 4
	Übersetzung [i]:	1:1
	Drehmoment max [Nm]:	25
	Drehzahl max [1/min]:	8000
	Drehrichtung:	gleich
	Kühlmittel:	kein
	Hinweis:	inkl. Drehmomentstütze und Stopblock
	Mittenmaß [mm]:	160
	Stichmaß Fixierbolzen [mm]:	59.000
	Stichmaß Fixierbolzen Größe 4 [mm]:	59.000
	Durchmesser Fixierbolzen [mm]:	18.000
	mit b [mm]:	18.000
	Abstand Gehäusnull bis Kegelnul [mm]:	60.000
	Riegelabstand von Gehäusnull [mm]:	42.000
	Bolzenabstand von Gehäusnull [mm]:	47.000
<b>7 040 44 011</b>	<b>Winkelkopf ± 90° verstb ER 16 AX UT</b>	
	Gewicht [kg]:	5.800
	Zusatzbezeichnung:	Größe 4
	Ausführung:	360° drehbar
	Werkzeugantrieb:	Nut
	Masch. Seit. Aufnahme:	DIN 69 871 A - SK 40
	Werkzeugaufnahme:	ER 16 A - u-tec
	Übersetzung [i]:	1:1
	Drehmoment max [Nm]:	25
	Drehzahl max [1/min]:	8000
	Drehrichtung:	ungleich
	Kühlmittel:	kein
	Hinweis:	inkl. Drehmomentstütze und Stopblock
	Mittenmaß [mm]:	167,5
	Stichmaß Fixierbolzen [mm]:	59.000
	Stichmaß Fixierbolzen Größe 4 [mm]:	59.000
	Durchmesser Fixierbolzen [mm]:	20.000
	mit b [mm]:	18.000
	Abstand Gehäusnull bis Kegelnul [mm]:	60.000
	Riegelabstand von Gehäusnull [mm]:	42.000
	Bolzenabstand von Gehäusnull [mm]:	47.000
<b>7 742 99 013</b>	<b>Stopp-Block für Haas SK/CAT/BT 40</b>	
	Gewicht [kg]:	0.320
<b>7 742 99 048</b>	<b>Stopp-Block für Haas SK/CAT/BT 40</b>	
	Gewicht [kg]:	0.320
	Ausführung:	Sonder
	Kühlmittel:	kein

Artikel-Nr.	Bezeichnung	
7 742 99 057	<b>Stopp-Block für Haas SK/CAT/BT 40</b>	Gewicht [kg]: 0.346
		Kühlmittel: kein
7 744 99 027	<b>Abstützflansch mit DMS HAAS Gr. 4</b>	Gewicht [kg]: 0.660
		Zusatzbezeichnung: Größe 4
7 789 99 101	<b>Drehmomentstütze Haas SK/CAT/BT 40</b>	Gewicht [kg]: 0.470
		Zusatzbezeichnung: Größe 4
		Ausführung: Sonder
		Kühlmittel: kein
		Stichmaß Fixierbolzen [mm]: 59.000
		Durchmesser Fixierbolzen [mm]: 20.000
		mit b [mm]: 18.000
		Riegelabstand von Gehäusenull [mm]: 42.000
		Bolzenabstand von Gehäusenull [mm]: 47.000





## heimatec.u-tec®

heimatec.de

Produkte / Werkzeugwechselsysteme /  
Wechselsystem u-tec®



Ausführungen siehe Katalog



## heimatec.easy-quick

heimatec.de

Produkte / Werkzeugwechselsysteme /  
Schnellwechselsystem easy-quick HT



Ausführungen siehe Katalog



## heimatec.Capto™

heimatec.de

Produkte / Werkzeugwechselsysteme /  
Schnellwechselsystem heimatec.Capto™



Ausführungen siehe Katalog



## heimatec.accessories

heimatec.de

Produkte / Zubehör



Ausführungen siehe Katalog





● heimatec-Niederlassungen

○ unsere weltweiten Vertretungen

**heimatec**<sup>®</sup>

**heimatec GmbH**  
Präzisionswerkzeuge  
Carl-Benz-Str. 4  
77871 Renchen  
Deutschland

T +49 7843 9466 0  
[www.heimatec.de](http://www.heimatec.de)  
[info@heimatec.de](mailto:info@heimatec.de)

Die Kontaktdaten unserer weltweiten Handelspartner finden Sie auf unserer Internetseite:  
<https://heimatec.com/handelspartner>