

TOPSELLER -
viele weitere Werkzeuge verfügbar!

Angetriebene
Werkzeuge

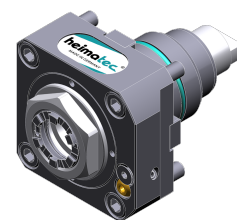
heimatec®

SPINNER

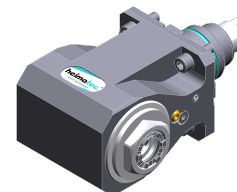
TC 300-MC / MCY / SMCY - BMT 45

Artikel-Nr.	Werkzeugaufnahme	Drehzahl max [1/min]	Übersetzung	Kühlmittel	Druck max.	Mittenmaß
Axial-Bohr- und Fräskopf						
8 010 45 135	ER 25 A - u-tec	15.000	1:1	EK	--	--
Winkel-Bohr- und Fräskopf						
8 030 45 570	ER 25 A - u-tec	12.000	1:1	EK	--	85 mm
8 030 45 571	ER 25 A - u-tec	12.000	1:1	IK/EK	140 bar	85 mm
Winkel-Bohr- und Fräskopf, doppelspindlig						
8 039 45 089	ER 25 A - u-tec	12.000	1:1	EK	--	85 mm
Schwenkkopf, achsversetzt						
8 043 44 032	ER 16 A - u-tec	8.000	1:1	EK	--	69 mm
8 043 44 033	ER 16 A - u-tec	8.000	1:1	IK/EK	140 bar	69 mm

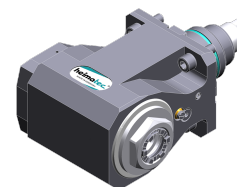
Abbildungen ähnlich.



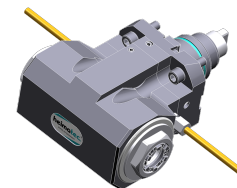
8 010 45 135



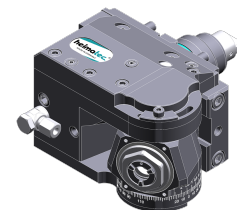
8 030 45 570



8 030 45 571



8 039 45 089



8 043 44 032

TOPSELLER -
viele weitere Werkzeuge verfügbar!

Statische
Werkzeuge

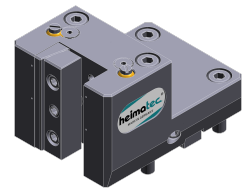
heimatec®

SPINNER

TC 300-MC / MCY / SMCY - BMT 45

Artikel-Nr.	Werkzeugaufnahme	Kühlmittel	Druck max.	Mittenmaß
Kombi-Drehstahlhalter				
8 224 04 061	Vkt. 20	IK/EK	100 bar	--
8 224 05 030	Vkt. 25	IK/EK	100 bar	--
Bohrstangenhalter				
8 240 07 018	Ø 25	IK/EK	--	85 mm
8 240 08 021	Ø 32	IK/EK	80 bar	85 mm
8 240 09 017	Ø 40	IK/EK	--	85 mm
Kombi-Plandrehhalter				
8 244 04 029	Vkt. 20	IK/EK	100 bar	--
Doppel-Bohrstangenhalter				
8 249 08 004	Ø 32	IK/EK	--	85 mm
8 249 08 005	Ø 32	IK/EK	100 bar	100 mm
Doppel-Drehstahlhalter				
8 251 04 016	Vkt. 20	EK	--	--
8 251 04 050	Vkt. 20	IK/EK	100 bar	--
Mehrfach-Drehstahlhalter				
8 259 01 015	Vkt. 20	EK	--	--
8 259 01 016	Vkt. 20	IK/EK	100 bar	--
Abstechhalter, höhenverstellbar				
8 320 02 012	Spannschaft SH 26	IK/EK	70 bar	--
8 320 03 011	Spannschaft SH 32	IK/EK	70 bar	--

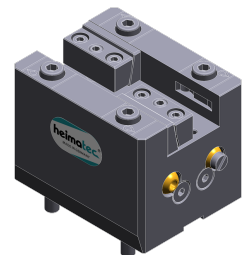
Abbildungen ähnlich.



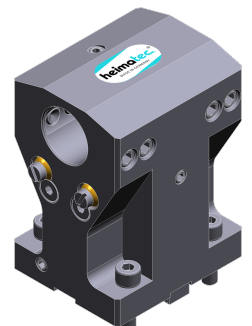
8 224 04 061



8 240 07 018



8 244 04 029



8 249 08 005