

TOPSELLER -
nombreux autres disponibles!

porte-outils
motorisés

heimatec®

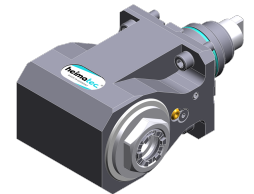
SPINNER

TC 300-MC / MCY / SMCY - BMT 45

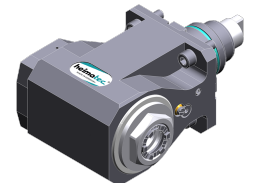
N° d'article	Porte-outils	Rotation max [1/min]	Traduction	Réfrigérant	Pression max.	Cote centrale
Tête de perçage et de fraisage axiale						
8 010 45 135	ER 25 A - u-tec	15.000	1:1	EXT	--	--
Tête de perçage et de fraisage radiale						
8 030 45 570	ER 25 A - u-tec	12.000	1:1	EXT	--	85 mm
8 030 45 571	ER 25 A - u-tec	12.000	1:1	Int/ext	140 bar	85 mm
Tête de perçage et de fraisage radiale à double broche						
8 039 45 089	ER 25 A - u-tec	12.000	1:1	EXT	--	85 mm
Tête pivotante, désaxée						
8 043 44 032	ER 16 A - u-tec	8.000	1:1	EXT	--	69 mm
8 043 44 033	ER 16 A - u-tec	8.000	1:1	Int/ext	140 bar	69 mm



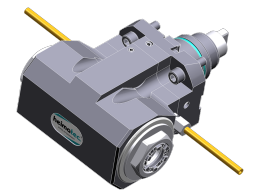
8 010 45 135



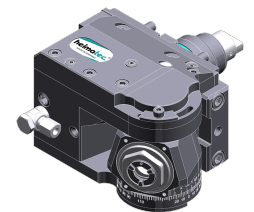
8 030 45 570



8 030 45 571



8 039 45 089



8 043 44 032

TOPSELLER -
nombreux autres disponibles!

outils statiques

heimatec®

SPINNER

TC 300-MC / MCY / SMCY - BMT 45

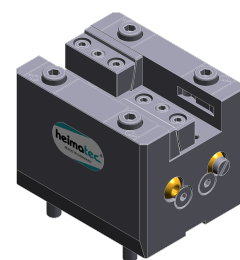
N° d'article	Porte-outils	Réfrigérant	Pression max.	Cote centrale
Porte-outil combiné				
8 224 04 061	Sq. 20	Int/ext	100 bar	--
8 224 05 030	Sq. 25	Int/ext	100 bar	--
Porte-outils pour barre d'alésage				
8 240 07 018	Ø 25	Int/ext	--	85 mm
8 240 08 021	Ø 32	Int/ext	80 bar	85 mm
8 240 09 017	Ø 40	Int/ext	--	85 mm
Porte-outil combiné à dresser la face				
8 244 04 029	Sq. 20	Int/ext	100 bar	--
Double porte-foret				
8 249 08 004	Ø 32	Int/ext	--	85 mm
8 249 08 005	Ø 32	Int/ext	100 bar	100 mm
Double porte-outil				
8 251 04 016	Sq. 20	EXT	--	--
8 251 04 050	Sq. 20	Int/ext	100 bar	--
Porte-outil à usage multiple				
8 259 01 015	Sq. 20	EXT	--	--
8 259 01 016	Sq. 20	Int/ext	100 bar	--
Porte-outil à tronçonner, hauteur réglable				
8 320 02 012	Serrage d'outil SH 26	Int/ext	70 bar	--
8 320 03 011	Serrage d'outil SH 32	Int/ext	70 bar	--



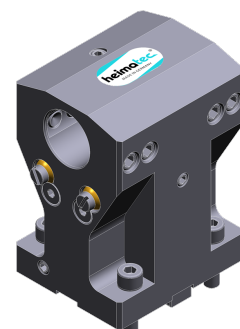
8 224 04 061



8 240 07 018



8 244 04 029



8 249 08 005