

Werkzeugkatalog

Tool Catalogue



Nakamura

62er Revolver / turret (44)

WT 100



Hightech von heimatec – Werkzeuge und Systeme für die produktive Dreh- und Fräsbearbeitung

heimatec ist auf die Entwicklung und Herstellung von hochpräzisen festen und angetriebenen Werkzeugen für alle CNC-Drehmaschinen, CNC-Dreh-Fräszentren und CNC-Bearbeitungszentren spezialisiert.

Die Produktpalette* reicht von festen BMT- und VDI-Werkzeughaltern über angetriebene Werkzeuge bis hin zur hochkomplexen, kundenbezogenen Individuallösung. heimatec, mit Hauptsitz in Renchen, besitzt eigene Tochterunternehmen in den USA, Indien, Russland, Singapur und China und verfügt über ein weltweites Netz an Handelspartnern.

***UNSERE PRODUKTE:**

- Feste Werkzeughalter
- Angetriebene Werkzeugeinheiten
- Präzisionswerkzeuge
- Werkzeuge für Dreh- und Bearbeitungszentren
- Werkzeuge für Langdrehautomaten
- Werkzeugwechsel- und Schnellwechselsysteme
- Werkzeugsysteme für die Verzahnungsherstellung
- Digitales Werkzeugmanagement

Das Katalog-Werk einschließlich aller seiner Teile ist urheberrechtlich geschützt. Jede Verwertung außerhalb der engen Grenzen des Urheberrechtsgesetzes ist ohne Zustimmung der Rechteinhaber unzulässig und strafbar. Das gilt insbesondere für Vervielfältigungen, Übersetzungen, Mikroverfilmungen und die Einspeicherung und Verarbeitung in elektronischen Systemen.

heimatec® GmbH behält sich Änderungen technischer Art jederzeit ohne Vorankündigung vor. Dies gilt insbesondere bei Anpassungen an neue oder geänderte internationale Normen oder bei Weiterentwicklungen unserer Produkte oder Herstellungsprozesse.

Die aktuelle Version unserer Allgemeinen Geschäftsbedingungen (AGB) finden Sie auf unserer Internetseite.

High-tech from heimatec – Tools and systems for productive turning and milling

heimatec specialises in the development and manufacture of high-precision static and driven tools for all CNC lathes, CNC turning and milling centres and CNC machining centres.

The product range* extends from static BMT and VDI tool holders to driven tools and highly complex customised solutions. heimatec, headquartered in Renchen, has its own subsidiaries in the USA, India, Russia, Singapore and China and has a worldwide network of trading partners.

***OUR PRODUCTS:**

- Static tool holders
- Live tool units
- Precision tools
- Tools for turning and machining centres
- Tools for swiss type lathes
- Tool changing and quick-change systems
- Tool systems for gear production
- Digital tool management

This catalogue, including all its parts, is protected by copyright. Any use outside the restricted limitations of the Copyright Act without the consent of heimatec is inadmissible and liable to prosecution. This applies in particular to duplication, translation, microfilming and storage and processing in electronic systems.

heimatec® GmbH reserves the right to make technical changes at any time without giving prior notice. This applies in particular to adjustments at any time to meet new or changed international standards, or in case of further developments of our products or manufacturing processes.

The current version of our General Terms and Conditions can be found on our website.

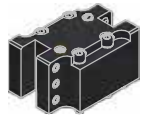
Lieferprogramm / delivery programme - standard

feste Werkzeuge / static tool holders



**Kombi-Drehstahlhalter
universal turning holder**

8 224 14 007	Vierkant/square 20	EK
8 224 14 008	Vierkant/square 3/4"	EK



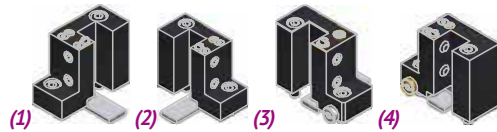
**Doppel-Drehstahlhalter
double turning holder**

8 251 11 004	Vierkant/square 20	EK
8 251 11 008	Vierkant/square 3/4"	EK



**Abstechhalter / Drehhalter
cut-off holder / turning holder**

8 224 11 013	Vierkant/square 20	(1)	EK
8 224 11 014	Vierkant/square 3/4"	(1)	EK
8 225 11 007	Vierkant/square 20	(2)	EK
8 225 11 011	Vierkant/square 3/4"	(2)	EK
8 224 11 012	Vierkant/square 20	(3)	EK
8 224 11 015	Vierkant/square 3/4"	(3)	EK
8 225 11 006	Vierkant/square 20	(4)	EK
8 225 11 008	Vierkant/square 3/4"	(4)	EK



**Abstechhalter
cut-off holder**

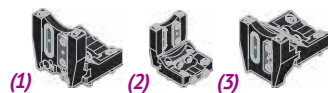
8 224 12 009	SH 26 (1)	EK
8 224 12 008	SH 26 (2)	EK
8 224 13 012	SH 32 (1)	EK
8 224 13 006	SH 32 (2)	EK



**Abstechhalter
cut-off holder**

höhenverstellbar / height adjustable

8 320 12 007	SH 26 (1)	IK 70 bar
8 320 12 008	SH 26 (2)	IK 70 bar
8 320 12 009	SH 26 (3)	IK 70 bar
8 320 13 003	SH 32 (1)	IK 70 bar
8 320 13 014	SH 32 (2)	IK 70 bar
8 320 13 013	SH 32 (3)	IK 70 bar

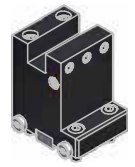
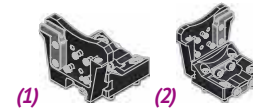


**Abstechhalter
cut-off holder**



höhenverstellbar / height adjustable

8 320 19 004	HORN System 845 (1)	IK 70 bar
8 320 19 008	HORN System 845 (2)	IK 70 bar



**Plandrehhalter
facing holder**

8 244 11 003	Vierkant/square 20	EK
8 244 11 006	Vierkant/square 3/4"	EK



**Bohrstangenhalter
boring bar holder**

Mittenmaß / center distance H=75

8 240 16 007	ø20	IK/EK
8 240 17 020	ø25	IK/EK
8 240 17 029	ø1"	IK/EK



**Bohrstangenhalter
boring bar holder**

Mittenmaß / center distance H=60

8 240 18 027	ø32	IK/EK
8 240 18 048	ø1 1/4"	IK/EK



**Bohrstangenhalter
boring bar holder**

**geschlitzt
slotted**

8 240 17 062	ø25	IK/EK
<i>Mittenmaß / center distance H=75</i>		
8 240 18 069	ø32	IK/EK
<i>Mittenmaß / center distance H=60</i>		



**Halter für Wendepplattenbohrer
insert drill holder**

Mittenmaß / center distance H=65

8 240 15 008	ø16	IK
8 240 16 010	ø20	IK
8 240 17 024	ø25	IK



Lieferprogramm / delivery programme - standard



Spannzangenhalter
collet chuck holder

Mittenmaß / center distance H=60

8 240 15 011 ER 25

IK/EK

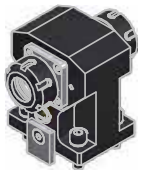


Aufnahmehalter
tool holder

Mittenmaß / center distance H=60

8 240 16 012 easy quick HT 4

IK/EK



Doppel-Spannzangenhalter
double collet chuck holder

Mittenmaß / center distance H=65

8 249 15 002 2x ER 25

IK/EK



Doppel-Aufnahmehalter
double tool holder

Mittenmaß / center distance H=65

8 249 16 008 2x easy quick HT 4

IK/EK



Kombi-Mehrfachdrehhalter
combi multiple holder

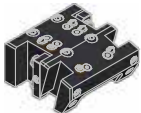
für 1/2 Stationen-Takt / for 1/2 station indexing

8 251 14 010 3x Vierkant/square 20

EK

8 251 14 022 3x Vierkant/square 3/4"

EK



Kombi-Mehrfachdrehhalter
combi multiple holder

für 1/2 Stationen-Takt / for 1/2 station indexing

8 251 14 008 6x Vierkant/square 20

EK

8 251 14 014 6x Vierkant/square 3/4"

EK



Mehrfachhalter
multiple holder

für 1/2 Stationen-Takt / for 1/2 station indexing
Mittenmaß / center distance H=75

8 259 19 005 4x Vierkant/square 20 +1x ø25 IK/EK

8 259 19 010 4x Vierkant/square 3/4"+1x ø1" IK/EK



Mehrfach-Bohrstangenhalter
multiple boring bar holder

für 1/2 Stationen-Takt / for 1/2 station indexing H=60
Mittenmaß / center distance H=75

8 253 17 020 2x ø25

IK/EK

8 253 17 033 2x ø1"

IK/EK



Stahlhalter mit rotierender Spitze
tool holder with rotating centering point

Mittenmaß / center distance H=60

8 263 19 011

EK



Stahlhalter für Zentriereinsatz
tool holder for centering insert

Mittenmaß / center distance H=60

Preis ohne Zentriereinsatz / price without centering insert

8 261 18 006 ø32

EK

Lieferprogramm / delivery programme - standard

angetriebene Werkzeuge / driven tools



**Axial-Bohr- und Fräskopf
axial drilling and milling head**

$n_{max} = 6000 \text{ min}^{-1}$

8 010 44 055	ER 20 A u-tec	EK	1:1
8 010 44 056	ER 20 A u-tec	IK 25 bar	1:1
8 010 45 191	ER 25 A u-tec	EK	1:1
$n_{max} = 8000 \text{ min}^{-1}$			
8 010 45 192	ER 25 A u-tec	IK 25 bar	1:1
$n_{max} = 8000 \text{ min}^{-1}$			
8 010 46 148	easy quick HT 4	EK	1:1
8 010 46 149	easy quick HT 4	IK 25 bar	1:1



**Axial-Bohr- und Fräskopf
axial drilling and milling head**

Achsversatz / offset $A=34,5$

8 019 44 040	ER 16 A u-tec	EK	2:1
$n_{max} = 3000 \text{ min}^{-1}$			
8 019 44 058	ER 16 A u-tec	EK	1:2
8 019 44 051	ER 16 A u-tec	IK 140 bar	1:2
$n_{max} = 12000 \text{ min}^{-1}$			
8 019 44 050	ER 16 A u-tec	EK	1:3
8 019 44 052	ER 16 A u-tec	IK 140 bar	1:3
$n_{max} = 18000 \text{ min}^{-1}$			



**Axial-Bohr- und Fräskopf
axial drilling and milling head**

$n_{max} = 8000 \text{ min}^{-1}$

8 010 44 078	ER 20 A u-tec	EK	1:1
$n_{max} = 8000 \text{ min}^{-1}$			
8 010 44 079	ER 20 A u-tec	IK 25 bar	1:1
$n_{max} = 10000 \text{ min}^{-1}$			
8 010 44 085	ER 20 A u-tec	IK 70 bar	1:1
$n_{max} = 10000 \text{ min}^{-1}$			
8 010 45 160	ER 25 A u-tec	EK	1:1
$n_{max} = 8000 \text{ min}^{-1}$			
8 010 45 161	ER 25 A u-tec	IK 25 bar	1:1
$n_{max} = 10000 \text{ min}^{-1}$			
8 010 45 194	ER 25 A u-tec	IK 70 bar	1:1
$n_{max} = 10000 \text{ min}^{-1}$			
8 010 46 276	easy quick HT 4	EK	1:1
$n_{max} = 8000 \text{ min}^{-1}$			
8 010 46 277	easy quick HT 4	IK 25 bar	1:1
$n_{max} = 8000 \text{ min}^{-1}$			
8 010 46 113	easy quick HT 4	IK 70 bar	1:1
$n_{max} = 10000 \text{ min}^{-1}$			



**Winkel-Bohr- und Fräskopf
radial drilling and milling head**

Mittenmaß / center distance $H=60$
 $n_{max} = 6000 \text{ min}^{-1}$

8 030 44 058	ER 20 A u-tec	EK	1:1
8 030 44 050	ER 20 A u-tec	IK 140 bar	1:1
8 030 45 540	ER 25 A u-tec	EK	1:1
$n_{max} = 8000 \text{ min}^{-1}$			
8 030 45 541	ER 25 A u-tec	IK 140 bar	1:1
$n_{max} = 8000 \text{ min}^{-1}$			
8 030 46 266	easy quick HT 4	EK	1:1
8 030 46 267	easy quick HT 4	IK 140 bar	1:1



**Axial-Bohr- und Fräskopf
axial drilling and milling head**

$n_{max} = 24000 \text{ min}^{-1}$

8 013 44 002	ER 16 A u-tec	EK	1:4
8 013 44 003	ER 16 A u-tec	IK 70 bar	1:4



**Winkel-Bohr- und Fräskopf
radial drilling and milling head**

Mittenmaß / center distance $H=60$
 $n_{max} = 8000 \text{ min}^{-1}$

8 030 44 101	ER 20 A u-tec	EK	1:1
8 030 44 102	ER 20 A u-tec	IK 140 bar	1:1
$n_{max} = 8000 \text{ min}^{-1}$			
8 030 45 145	ER 25 A u-tec	EK	1:1
8 030 45 319	ER 25 A u-tec	IK 140 bar	1:1
8 030 46 503	easy quick HT 4	EK	1:1
8 030 46 504	easy quick HT 4	IK 140 bar	1:1



**Axial-Fräskopf
axial milling head**

$n_{max} = 6000 \text{ min}^{-1}$

8 011 44 017	Kombidor/ universal arbor 16	EK	1:1
8 011 44 018	Kombidor/ universal arbor 3/4"	EK	1:1
8 011 45 024	Kombidor/ universal arbor 22	EK	1:1



**Winkel-Bohr- und Fräskopf
radial drilling and milling head**

Mittenmaß / center distance $H=72$
 $n_{max} = 3000 \text{ min}^{-1}$

8 030 45 158	ER 25 A u-tec	EK	2:1
8 030 45 218	ER 25 A u-tec	IK 140 bar	2:1



**Axial-Bohr- und Fräskopf
axial drilling and milling head**

Achsversatz / offset $A=34,5$
 $n_{max} = 8000 \text{ min}^{-1}$

8 019 44 108	ER 16 A u-tec	EK	1:1
8 019 44 109	ER 16 A u-tec	IK 140 bar	1:1

Lieferprogramm / delivery programme - standard



Winkel-Bohr- und Fräskopf radial drilling and milling head

Mittenmaß / center distance $H=68,5$

8 030 44 065	ER 16 A u-tec	EK	1:2
8 030 44 066	ER 16 A u-tec	IK 140 bar	1:2
$n_{max} = 12000 \text{ min}^{-1}$			
8 030 44 172	ER 16 A u-tec	EK	1:3
8 030 44 173	ER 16 A u-tec	IK 140 bar	1:3
$n_{max} = 18000 \text{ min}^{-1}$			



Winkel-Bohr- und Fräskopf radial drilling and milling head

Mittenmaß / center distance $H=60$
 $n_{max} = 24000 \text{ min}^{-1}$

8 030 44 179	ER 16 A u-tec	EK	1:4
8 030 44 180	ER 16 A u-tec	IK 140 bar	1:4



Winkel-Fräskopf radial milling head

Mittenmaß / center distance $H=60$
 $n_{max} = 6000 \text{ min}^{-1}$

8 031 44 030	Kombidor/universal arbor 16	EK	1:1
8 031 44 031	Kombidor/universal arbor 3/4"	EK	1:1
8 031 45 034	Kombidor/universal arbor 22	EK	1:1



Winkel-Bohr- und Fräskopf radial drilling and milling head

Mittenmaß / center distance $H=60$
 $n_{max} = 8000 \text{ min}^{-1}$
doppelspindlig / double spindle

8 039 44 075	2x ER 20 A u-tec	EK	1:1
8 039 45 051	2x ER 25	EK	1:1
8 039 46 022	2x easy quick HT 4	EK	1:1



Schwenkkopf universal head

Mittenmaß / center distance $H=25$
 $n_{max} = 6000 \text{ min}^{-1}$

8 043 43 000	ER 11 A	EK	1:1
Achsversatz / offset $A=72$			
8 043 43 006	ER 11 A	IK 25 bar	1:1
Achsversatz / offset $A=74$			
8 043 44 001	ER 16	EK	1:1
Achsversatz / offset $A=72$			
8 043 44 037	ER 16	IK 25 bar	1:1
Achsversatz / offset $A=74$			



Schwenkkopf universal head

Mittenmaß / center distance $H=25$
Achsversatz / offset $A=74$
 $n_{max} = 12000 \text{ min}^{-1}$

8 043 43 001	ER 11 A	EK	1:2
8 043 43 004	ER 11 A	IK 25 bar	1:2



Schwenkkopf universal head

Mittenmaß / center distance $H=67$
 $n_{max} = 6000 \text{ min}^{-1}$

8 040 43 003	ER 11 A	EK	1:1
8 040 44 031	ER 16	EK	1:1



Winkel-Scheibenfräserkopf radial disk mill head

±10° drehbar
±10° turnable

Mittenmaß / center distance $H=78$
auf 0° absteckbar / 0° can be pinned
 $n_{max} = 4000 \text{ min}^{-1}$
kein Kühlmittel / no coolant

8 037 41 000	ø 8		2:1
8 037 43 003	ø 13		2:1
8 037 44 012	ø 16		2:1
8 037 44 004	ø 5/8"		2:1
8 037 44 009	ø 1/2"		2:1



Axial-Mehrspindel Werkzeuge axial multi spindle tools

2-spindlig
2-spindles

Achsversatz / offset $A=50$
Spindelversatz / spindle offset $Y=\pm 25,5$

8 050 44 019	ER 16 A u-tec	EK	1:1
8 050 44 023	ER 16 A u-tec	IK 25 bar	1:1
$n_{max} = 6000 \text{ min}^{-1}$			
8 050 44 018	ER 16 A u-tec	EK	1:2
8 050 44 024	ER 16 A u-tec	IK 25 bar	1:2
$n_{max} = 12000 \text{ min}^{-1}$			



Axial-Mehrspindel Werkzeuge axial multi spindle tools

3-spindlig
3-spindles

Achsversatz / offset $A=0 / 50$
Spindelversatz / spindle offset $Y=\pm 25,5$
 $n_{max} = 6000 \text{ min}^{-1}$

8 050 44 010	ER 16 A u-tec	EK	1:1
--------------	---------------	----	-----



Winkel-Mehrspindel Werkzeuge angle multi spindle tools

2-spindlig
2-spindles

Mittenmaß / center distance $H=60$
Spindelversatz / spindle offset $Y=\pm 30$

8 053 44 012	ER 16 A u-tec	EK	1:1
8 053 44 014	ER 16 A u-tec	IK 25 bar	1:1
$n_{max} = 6000 \text{ min}^{-1}$			
8 053 44 011	ER 16 A u-tec	EK	1:2
8 053 44 013	ER 16 A u-tec	IK 25 bar	1:2
$n_{max} = 12000 \text{ min}^{-1}$			

Lieferprogramm / delivery programme - heimatec.Capto™

feste Werkzeuge / static tool holders



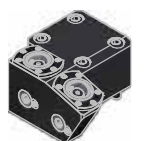
**Aufnahmehalter
tool holder**

8 229 15 006 heimatec Capto™ C3 IK



**Doppel-Aufnahmehalter
double tool holder**

*Einsatz für Hauptspindel und Gegenspindel /
employment for main spindle and sub spindle*
8 250 15 003 2x heimatec Capto™ C3 IK



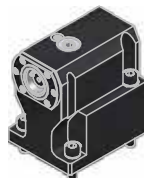
**Mehrfach-Aufnahmehalter
multiple tool holder**

für ½ Stationen-Takt / for ½ station indexing
8 251 15 036 2x heimatec Capto™ C3 IK



**Mehrfach-Aufnahmehalter
multiple tool holder**

für ½ Stationen-Takt / for ½ station indexing
8 251 15 037 4x heimatec Capto™ C3 IK



**Aufnahmehalter
tool holder**

*Mittenmaß / center distance H = 70,0
180° umsetzbar / reversible*
8 240 15 043 heimatec Capto™ C3 IK



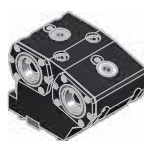
**Aufnahmehalter
tool holder**

*Mittenmaß / center distance H = 70,0
zurückgesetzt / offset
180° umsetzbar / reversible*
8 240 15 042 heimatec Capto™ C3 IK



**Doppel-Aufnahmehalter
double tool holder**

*Mittenmaß / center distance H = 70,0
Einsatz für Hauptspindel und Gegenspindel /
employment for main spindle and sub spindle
doppelspindlig / double spindle
180° umsetzbar / reversible*
8 249 15 014 2x heimatec Capto™ C3 IK



**Mehrfach-Aufnahmehalter
multiple tool holder**

*für ½ Stationen-Takt / for ½ station indexing
Mittenmaß / center distance H = 75,0
180° umsetzbar / reversible*

8 253 15 002 2x heimatec Capto™ C3 IK



**Mehrfach-Aufnahmehalter
multiple tool holder**

*für ½ Stationen-Takt / for ½ station indexing
Einsatz für Hauptspindel und Gegenspindel /
employment for main spindle and sub spindle
Mittenmaß / center distance H = 75,0
180° umsetzbar / reversible*

8 259 15 015 4x heimatec Capto™ C3 IK

Lieferprogramm / delivery programme - heimatec.Capto™

angetriebene Werkzeuge / driven tools



Axial-Bohr- und Fräskopf axial drilling and milling head

$n_{max} = 6000 \text{ min}^{-1}$
180° umsetzbar / reversible

8 010 45 155	heimatec Capto™ C3	EK	1:1
<i>Längenmaß / length L = 55,0</i>			
8 010 45 187	heimatec Capto™ C3	IK 70 bar	1:1
<i>Längenmaß / length L = 64,0</i>			



Winkel-Bohr- und Fräskopf radial drilling and milling head

180° umsetzbar / reversible

8 030 45 310	heimatec Capto™ C3	EK	1:1
<i>Mittenmaß / center distance H = 60,0</i>			
$n_{max} = 6000 \text{ min}^{-1}$			
8 030 45 326	heimatec Capto™ C3	IK 140 bar	1:1
<i>Mittenmaß / center distance H = 58,0</i>			
$n_{max} = 8000 \text{ min}^{-1}$			
<i>Längenmaß / length L = 63,5</i>			



Winkel-Bohr- und Fräskopf radial drilling and milling head

Mittenmaß / center distance H = 58,0
Längenmaß / length L = 63,5/85,5
 $n_{max} = 10000 \text{ min}^{-1}$
doppelspindlig / double spindle
180° umsetzbar / reversible

8 039 45 129	2x heimatec Capto™ C3	EK	1:1
--------------	-----------------------	----	-----

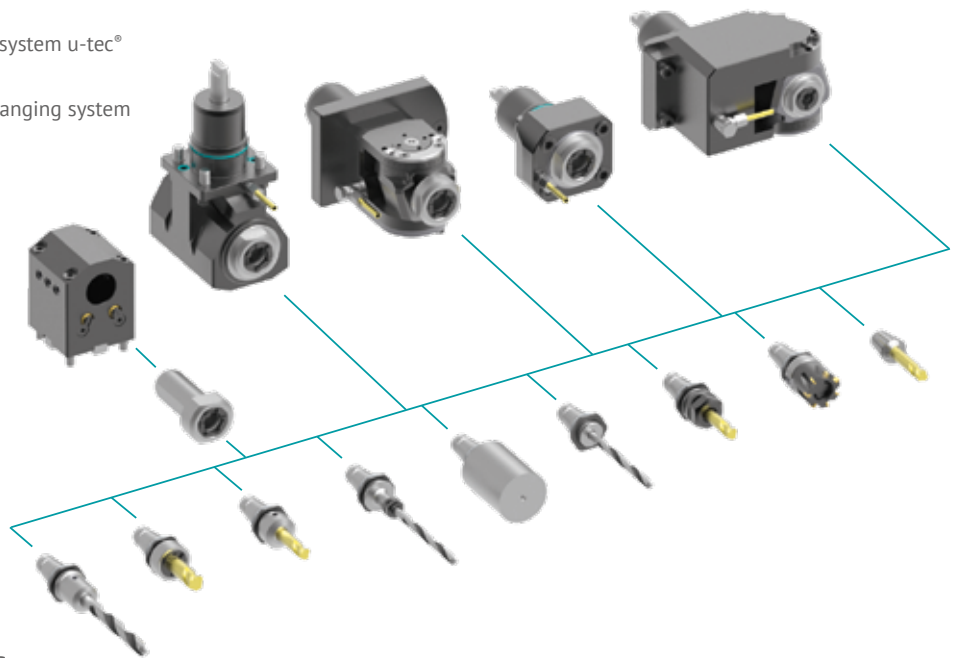
heimatec.u-tec®

heimatec.de

Produkte / Werkzeugwechselsysteme / Wechselsystem u-tec®

heimatec.com

Products / Tool change systems / u-tec® Tool changing system



Ausführungen siehe Katalog
versions see catalogue

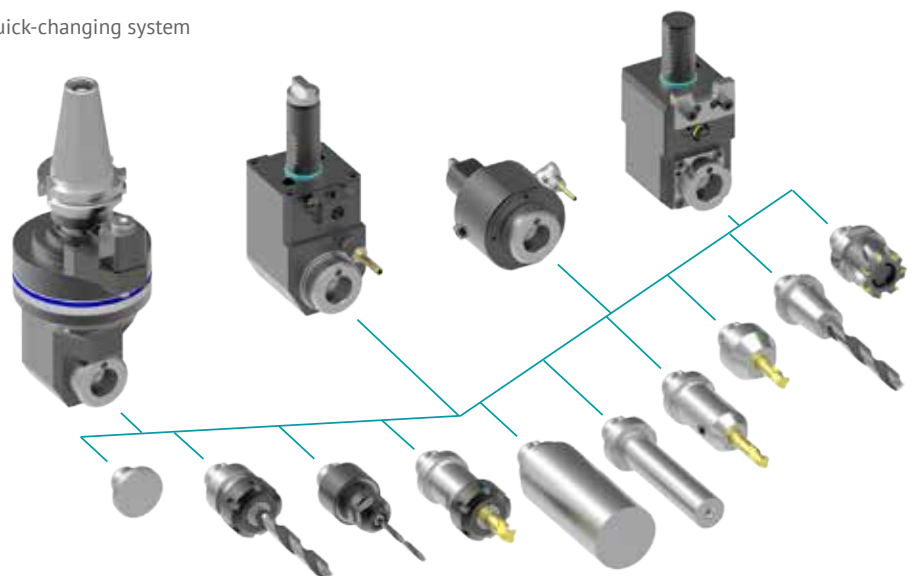
heimatec.easy-quick

heimatec.de

Produkte / Werkzeugwechselsysteme / Schnellwechselsystem easy-quick HT

heimatec.com

Products / Tool change systems / easy-quick HT quick-changing system



Ausführungen siehe Katalog
versions see catalogue

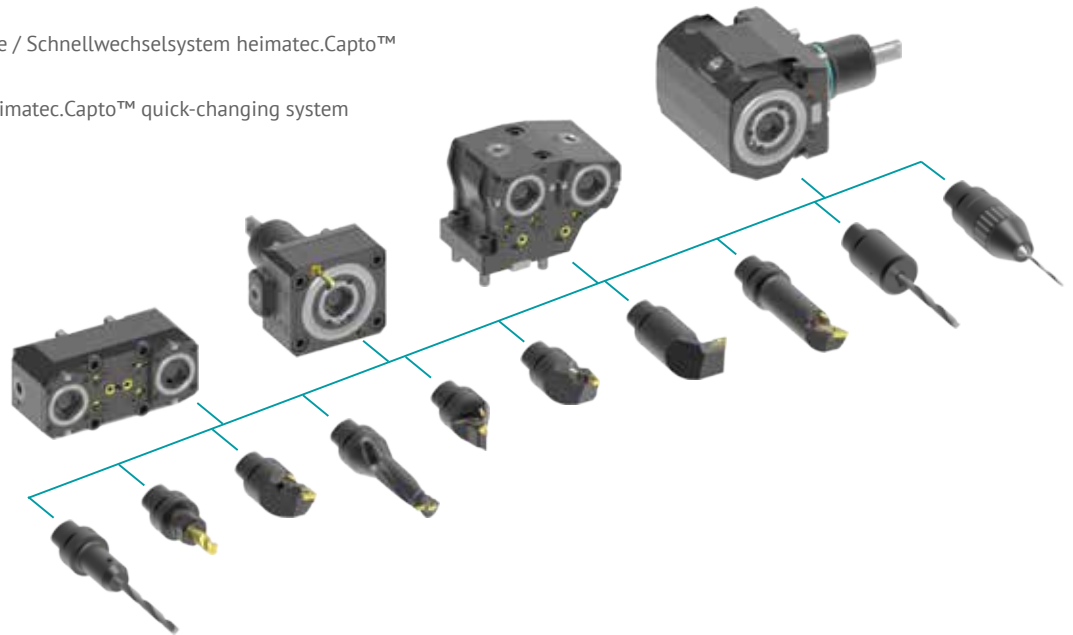
heimatec.Capto™

heimatec.de

Produkte / Werkzeugwechselsysteme / Schnellwechselsystem heimatec.Capto™

heimatec.com

Products / Tool change systems / heimatec.Capto™ quick-changing system



Ausführungen siehe Katalog
versions see catalogue

heimatec.accessories

heimatec.de

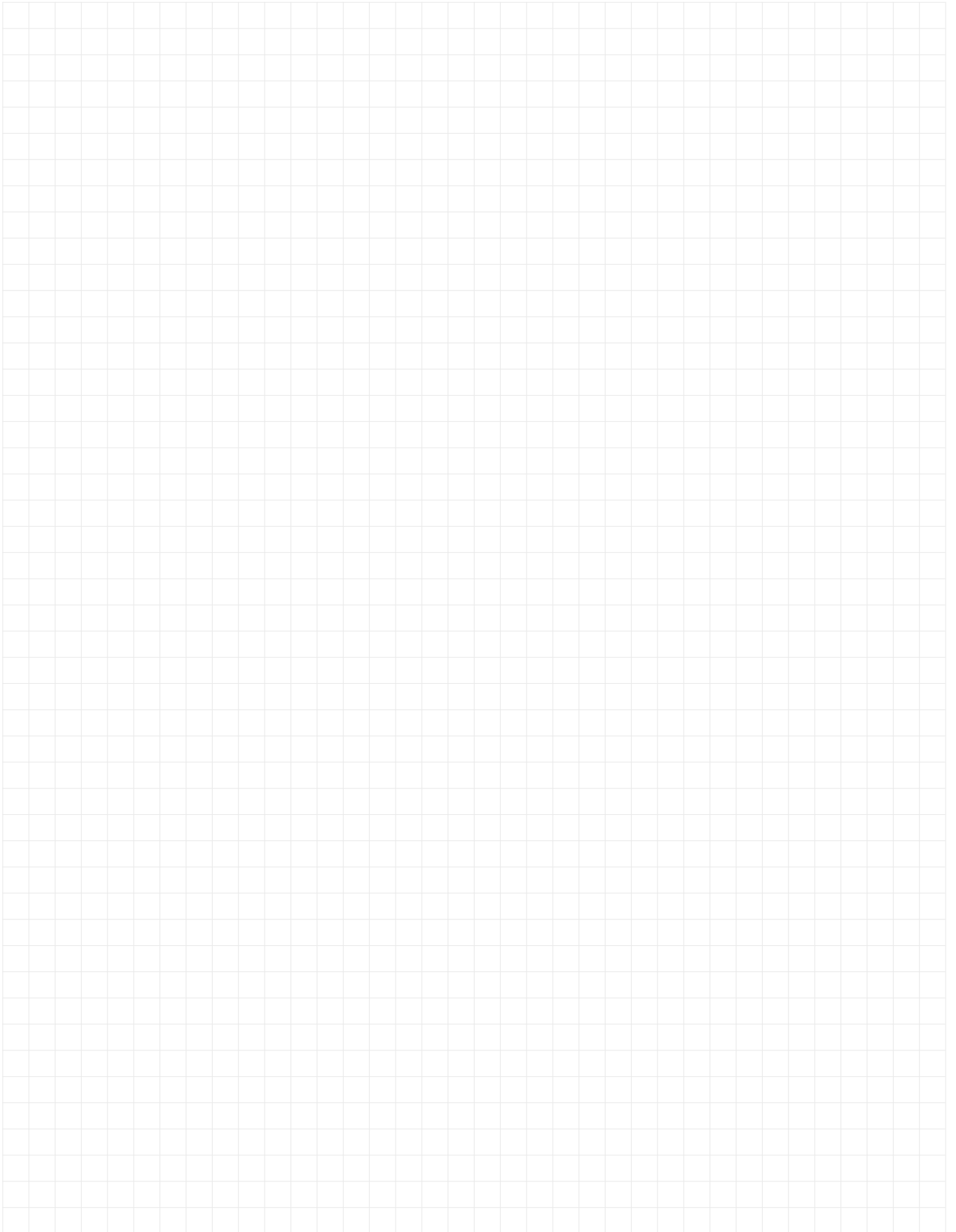
Produkte / Zubehör

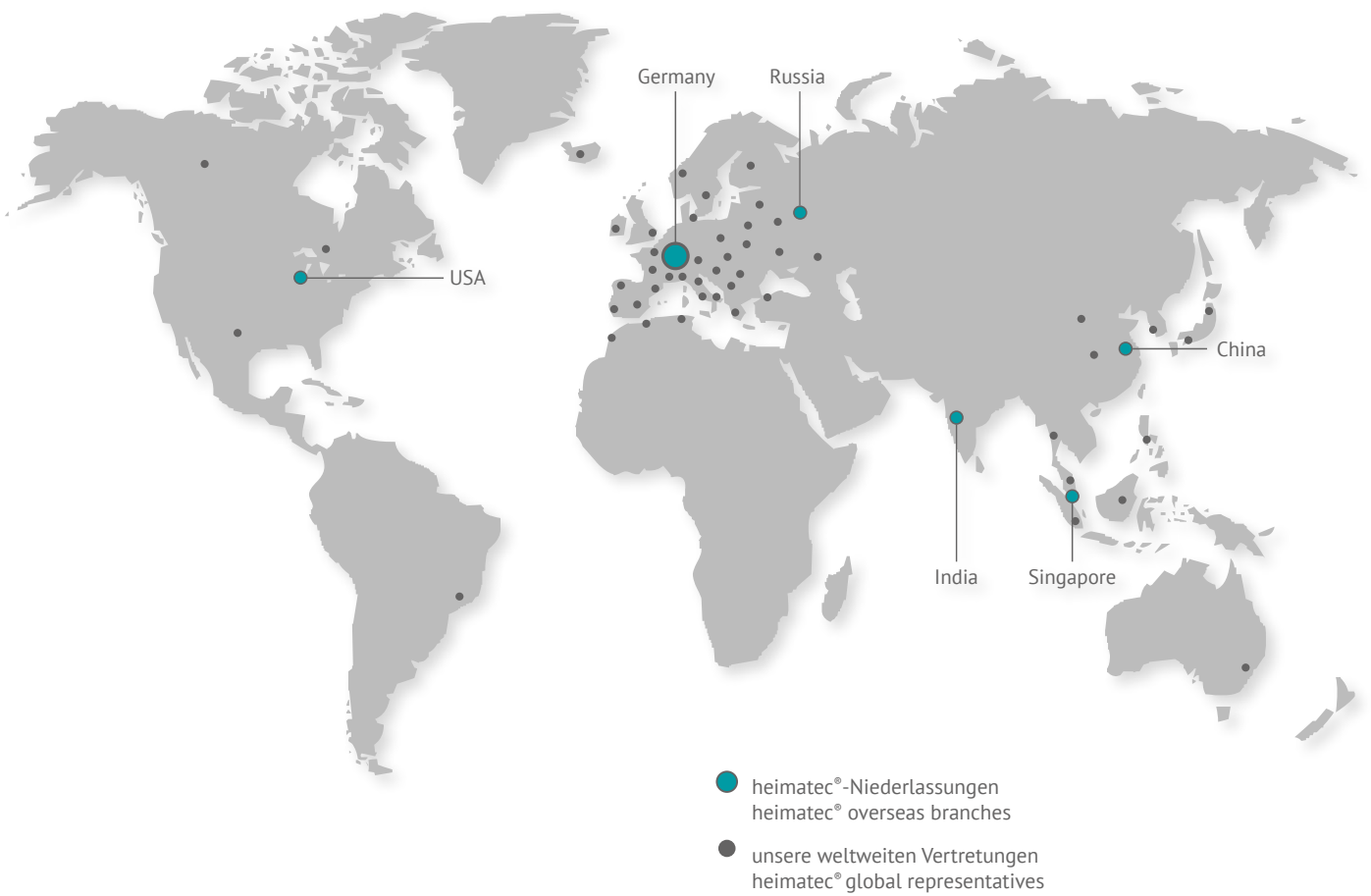
heimatec.com

Products / Accessories



Ausführungen siehe Katalog
versions see catalogue





heimatec®

heimatec® GmbH
 Präzisionswerkzeuge
 Carl-Benz-Straße 4
 D-77871 Renchen

T +49 78 43 94 66-0
 F +49 78 43 94 66-66
 www.heimatec.de
 info@heimatec.de

Die Kontaktdaten unserer weltweiten Handelspartner finden Sie auf unserer Internetseite: <https://heimatec.com/de-DE/index/partners>

Please find the contact details of our worldwide trading partners on our website: <https://heimatec.com/en-US/index/partners>