

Mazak

QT Nexus 200 II
M/MS/MY/MSY -
12 Station



Technologie de pointe HEIMATEC - Outils et systèmes pour l'usinage productif en tournage et fraisage

HEIMATEC fait partie des leaders internationaux en technologie et qualité des outils de précision et est spécialisé dans le développement et la fabrication d'outils fixes et porte-outils motorisés de haute précision pour les tours CNC, les centres de tournage-fraisage CNC et les centres d'usinage CNC.

La gamme de produits* s'étend des porte-outils BMT et VDI statiques aux outils motorisés, en passant par des solutions individuelles hautement complexes adaptées aux besoins des clients. HEIMATEC, dont le siège est à RENCHEN, possède une filiale en Asie et Inde ainsi que de nombreuses représentations et partenaires commerciaux répartis dans le monde entier.

*NOS PRODUITS

Porte-outils fixes

Unités d'outils motorisés

Outils de précision

Outils pour centres de tournage et d'usinage

Outils pour automates de décolletage

Systèmes de changement d'outils et systèmes de changement rapide

Systèmes d'outils pour la fabrication de dentures

Gestion numérique des outils

L'œuvre du catalogue, y compris toutes ses parties, est protégée par le droit d'auteur. Toute exploitation en dehors des limites étroites de la loi sur le droit d'auteur est interdite sans l'accord des titulaires des droits et est passible de sanctions. Cela s'applique notamment aux reproductions, traductions, microfilmages et à l'enregistrement et au traitement au moyen de systèmes électroniques.

HEIMATEC GmbH se réserve le droit d'apporter des modifications techniques à tout moment et sans préavis. Cela s'applique notamment aux adaptations de nouvelles normes internationales aux modifications, aux développements de nos produits et aux différents processus de fabrication.

La version actuelle de nos conditions générales de vente (CGV) est disponible sur notre site web.

QT Nexus 200 II M/MS/MY/MSY - 12 Station

N° d'article	Désignation
8 010 45 009	Tête de perçage et de fraisage axiale ER 25
	Poids [kg]: 3.920
	Entraînement d'outil: Méplat (~DIN 1809)
	Taille du cylindre [mm]: 40.00
	Type d'arbre: VDI
	Interface de broche: ER 25
	Rapport de démultiplication [i]: 1:1
	Couple max [Nm]: 50
	Vitesse max [1/min]: 6000
	Sens de rotation: identique
	Lubrification: EXT
8 010 46 044	Tête de perçage et de fraisage axiale ER 32 int
	Poids [kg]: 3.980
	Entraînement d'outil: Méplat (~DIN 1809)
	Taille du cylindre [mm]: 40.00
	Type d'arbre: VDI
	Interface de broche: ER 32
	Rapport de démultiplication [i]: 1:1
	Couple max [Nm]: 50
	Vitesse max [1/min]: 6000
	Sens de rotation: identique
	Lubrification: Int/ext
	Pression max [bar]: 25
8 010 46 239	Tête de perçage et de fraisage axiale ER 32 AX UT int
	Poids [kg]: 4.030
	Entraînement d'outil: Méplat (~DIN 1809)
	Taille du cylindre [mm]: 40.00
	Type d'arbre: VDI
	Interface de broche: ER 32 A - u-tec
	Rapport de démultiplication [i]: 1:1
	Couple max [Nm]: 50
	Vitesse max [1/min]: 6000
	Sens de rotation: identique
	Lubrification: Int/ext
	Pression max [bar]: 25
8 011 44 003	Tête de fraisage axiale arbre de fraisage combiné 3/4"
	Entraînement d'outil: Méplat (~DIN 1809)
	Taille du cylindre [mm]: 40.00
	Type d'arbre: VDI
	Interface de broche: Arbre de fraisage combiné 3/4" (19,05mm)
	Rapport de démultiplication [i]: 1:1
	Couple max [Nm]: 50
	Vitesse max [1/min]: 6000
	Sens de rotation: identique
	Lubrification: EXT
8 011 44 015	Tête de fraisage axiale arbre de fraisage combiné 16
	Entraînement d'outil: Méplat (~DIN 1809)
	Taille du cylindre [mm]: 40.00
	Type d'arbre: VDI
	Interface de broche: Arbre de fraisage combiné 16
	Rapport de démultiplication [i]: 1:1
	Couple max [Nm]: 50
	Vitesse max [1/min]: 6000
	Sens de rotation: identique

QT Nexus 200 II M/MS/MY/MSY - 12 Station

N° d'article	Désignation	
	Lubrification:	EXT
	Remarque:	roulements renforcés
8 018 45 000	Tête de perçage et de fraisage axiale ER 25	
	Poids [kg]:	6.500
	Notation:	Axes Y ajustables
	Entraînement d'outil:	Méplat (~DIN 1809)
	Taille du cylindre [mm]:	40.00
	Type d'arbre:	VDI
	Interface de broche:	ER 25
	Rapport de démultiplication [i]:	1:1
	Couple max [Nm]:	50
	Vitesse max [1/min]:	6000
	Sens de rotation:	opposé
	Lubrification:	EXT
8 019 42 000	Tête de perçage et de fraisage axiale weldon 6	
	Notation:	désaxé
	Entraînement d'outil:	Méplat (~DIN 1809)
	Taille du cylindre [mm]:	40.00
	Type d'arbre:	VDI
	Interface de broche:	Weldon (DIN 1835 b) 6
	Rapport de démultiplication [i]:	1:1
	Couple max [Nm]:	50
	Vitesse max [1/min]:	6000
	Sens de rotation:	opposé
	Lubrification:	EXT
	Décalage de l'axe [mm]:	50
8 019 43 001	Tête de perçage et de fraisage axiale weldon 8	
	Notation:	désaxé
	Entraînement d'outil:	Méplat (~DIN 1809)
	Taille du cylindre [mm]:	40.00
	Type d'arbre:	VDI
	Interface de broche:	Weldon (DIN 1835 b) 8
	Rapport de démultiplication [i]:	1:1
	Couple max [Nm]:	50
	Vitesse max [1/min]:	6000
	Sens de rotation:	opposé
	Lubrification:	EXT
	Décalage de l'axe [mm]:	50
8 019 44 000	Tête de fraisage axiale arbre de fraisage combiné 16	
	Notation:	désaxé
	Entraînement d'outil:	Méplat (~DIN 1809)
	Taille du cylindre [mm]:	40.00
	Type d'arbre:	VDI
	Interface de broche:	Arbre de fraisage combiné 16
	Rapport de démultiplication [i]:	1:2
	Couple max [Nm]:	25
	Vitesse max [1/min]:	12000
	Sens de rotation:	opposé
	Lubrification:	EXT
	Décalage de l'axe [mm]:	50

QT Nexus 200 II M/MS/MY/MSY - 12 Station

N° d'article	Désignation
8 019 44 006	Tête de perçage et de fraisage axiale weldon 10
	Notation: désaxé
	Entraînement d'outil: Méplat (~DIN 1809)
	Taille du cylindre [mm]: 40.00
	Type d'arbre: VDI
	Interface de broche: Weldon (DIN 1835 b) 10
	Rapport de démultiplication [i]: 1:1
	Couple max [Nm]: 50
	Vitesse max [1/min]: 6000
	Sens de rotation: opposé
	Lubrification: EXT
	Décalage de l'axe [mm]: 50
8 019 45 015	Tête de fraisage axiale arbre de fraisage combiné 22
	Notation: désaxé
	Entraînement d'outil: Méplat (~DIN 1809)
	Taille du cylindre [mm]: 40.00
	Type d'arbre: VDI
	Interface de broche: Arbre de fraisage combiné 22
	Rapport de démultiplication [i]: 1:2
	Couple max [Nm]: 25
	Vitesse max [1/min]: 12000
	Sens de rotation: opposé
	Lubrification: EXT
	Décalage de l'axe [mm]: 50
8 019 45 036	Tête de fraisage axiale arbre de fraisage combiné 22
	Poids [kg]: 6.010
	Notation: désaxé
	Entraînement d'outil: Méplat (~DIN 1809)
	Taille du cylindre [mm]: 40.00
	Type d'arbre: VDI
	Interface de broche: Arbre de fraisage combiné 22
	Rapport de démultiplication [i]: 1:1
	Couple max [Nm]: 50
	Vitesse max [1/min]: 6000
	Sens de rotation: opposé
	Lubrification: EXT
	Remarque: roulements renforcés
8 019 45 040	Tête de fraisage axiale arbre de fraisage combiné 22
	Notation: désaxé
	Entraînement d'outil: Méplat (~DIN 1809)
	Taille du cylindre [mm]: 40.00
	Type d'arbre: VDI
	Interface de broche: Arbre de fraisage combiné 22
	Rapport de démultiplication [i]: 2:1
	Couple max [Nm]: 80
	Vitesse max [1/min]: 3000
	Sens de rotation: opposé
	Lubrification: EXT
	Remarque: roulements renforcés
	Décalage de l'axe [mm]: 50

QT Nexus 200 II M/MS/MY/MSY - 12 Station

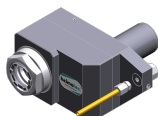
N° d'article	Désignation
8 019 45 049	Tête de fraisage axiale arbre de fraisage combiné 22
	Notation: désaxé
	Version: Special
	Entraînement d'outil: Méplat (~DIN 1809)
	Taille du cylindre [mm]: 40.00
	Type d'arbre: VDI
	Interface de broche: Arbre de fraisage combiné 22
	Rapport de démultiplication [i]: 1:1
	Couple max [Nm]: 50
	Vitesse max [1/min]: 6000
	Sens de rotation: opposé
	Lubrification: EXT
	Remarque: roulements renforcés (extended version)
	Décalage de l'axe [mm]: 50
8 019 45 070	Tête de perçage et de fraisage axiale weldon 16 int
	Notation: désaxé
	Entraînement d'outil: Méplat (~DIN 1809)
	Taille du cylindre [mm]: 40.00
	Type d'arbre: VDI
	Interface de broche: Weldon (DIN 1835 b) 16
	Rapport de démultiplication [i]: 1:1
	Couple max [Nm]: 50
	Vitesse max [1/min]: 6000
	Sens de rotation: opposé
	Lubrification: Int/ext
	Pression max [bar]: 25
	Remarque: roulements renforcés
	Décalage de l'axe [mm]: 50
8 019 45 108	Tête de perçage et de fraisage axiale ER 25 AX UT
	Poids [kg]: 5.450
	Notation: désaxé
	Entraînement d'outil: Méplat (~DIN 1809)
	Taille du cylindre [mm]: 40.00
	Type d'arbre: VDI
	Interface de broche: ER 25 A - u-tec
	Rapport de démultiplication [i]: 1:1
	Couple max [Nm]: 50
	Vitesse max [1/min]: 6000
	Sens de rotation: opposé
	Lubrification: EXT
	Remarque: roulements renforcés
	Décalage de l'axe [mm]: 50
8 019 45 109	Tête de perçage et de fraisage axiale ER 25 AX UT int
	Poids [kg]: 5.850
	Notation: désaxé
	Entraînement d'outil: Méplat (~DIN 1809)
	Taille du cylindre [mm]: 40.00
	Type d'arbre: VDI
	Interface de broche: ER 25 A - u-tec
	Rapport de démultiplication [i]: 1:1
	Couple max [Nm]: 50
	Vitesse max [1/min]: 6000
	Sens de rotation: opposé
	Lubrification: Int/ext
	Pression max [bar]: 140

QT Nexus 200 II M/MS/MY/MSY - 12 Station

N° d'article	Désignation
	Remarque: roulements renforcés Décalage de l'axe [mm]: 50
8 019 45 143	Tête de perçage et de fraisage axiale ER 25 AX UT Poids [kg]: 7.280 Notation: désaxé Entraînement d'outil: Méplat (~DIN 1809) Taille du cylindre [mm]: 40.00 Type d'arbre: VDI Interface de broche: ER 25 A - u-tec Rapport de démultiplication [i]: 1:3 Couple max [Nm]: 16 Vitesse max [1/min]: 15000 Sens de rotation: opposé Lubrification: EXT Remarque: roulements renforcés Décalage de l'axe [mm]: 50
8 019 46 004	Tête de perçage et de fraisage axiale ER 32 Poids [kg]: 5.480 Notation: désaxé Entraînement d'outil: Méplat (~DIN 1809) Taille du cylindre [mm]: 40.00 Type d'arbre: VDI Interface de broche: ER 32 Rapport de démultiplication [i]: 1:1 Couple max [Nm]: 50 Vitesse max [1/min]: 6000 Sens de rotation: opposé Lubrification: EXT Décalage de l'axe [mm]: 50
8 019 46 010	Tête de perçage et de fraisage axiale ER 32 int Poids [kg]: 5.700 Notation: désaxé Entraînement d'outil: Méplat (~DIN 1809) Taille du cylindre [mm]: 40.00 Type d'arbre: VDI Interface de broche: ER 32 Rapport de démultiplication [i]: 1:1 Couple max [Nm]: 50 Vitesse max [1/min]: 6000 Sens de rotation: opposé Lubrification: Int/ext Pression max [bar]: 140 Décalage de l'axe [mm]: 50
8 019 46 014	Tête de perçage et de fraisage axiale ER 32 AX UT Notation: désaxé Entraînement d'outil: Méplat (~DIN 1809) Taille du cylindre [mm]: 40.00 Type d'arbre: VDI Interface de broche: ER 32 A - u-tec Rapport de démultiplication [i]: 2:1 Couple max [Nm]: 80 Vitesse max [1/min]: 3000 Sens de rotation: opposé Lubrification: EXT

QT Nexus 200 II M/MS/MY/MSY - 12 Station

N° d'article	Désignation	
	Remarque:	roulements renforcés
	Décalage de l'axe [mm]:	50
8 019 46 062	Tête de perçage et de fraisage axiale ER 32 int	
	Notation:	désaxé
	Insert pour:	Sub spindle
	Entraînement d'outil:	Méplat (~DIN 1809)
	Taille du cylindre [mm]:	40.00
	Type d'arbre:	VDI
	Interface de broche:	ER 32
	Rapport de démultiplication [i]:	1:1
	Couple max [Nm]:	50
	Vitesse max [1/min]:	6000
	Sens de rotation:	opposé
	Lubrification:	Int/ext
	Pression max [bar]:	140
	Décalage de l'axe [mm]:	50
8 019 46 071	Tête de perçage et de fraisage axiale ER 32 AX UT int	
	Poids [kg]:	5.990
	Notation:	désaxé
	Entraînement d'outil:	Méplat (~DIN 1809)
	Taille du cylindre [mm]:	40.00
	Type d'arbre:	VDI
	Interface de broche:	ER 32 A - u-tec
	Rapport de démultiplication [i]:	1:1
	Couple max [Nm]:	50
	Vitesse max [1/min]:	6000
	Sens de rotation:	opposé
	Lubrification:	Int/ext
	Pression max [bar]:	140
	Remarque:	roulements renforcés
	Décalage de l'axe [mm]:	50
8 019 46 072	Tête de perçage et de fraisage axiale HT 4	
	Notation:	désaxé
	Entraînement d'outil:	Méplat (~DIN 1809)
	Taille du cylindre [mm]:	40.00
	Type d'arbre:	VDI
	Interface de broche:	HT 4
	Rapport de démultiplication [i]:	1:1
	Couple max [Nm]:	50
	Vitesse max [1/min]:	6000
	Sens de rotation:	opposé
	Lubrification:	EXT
	Décalage de l'axe [mm]:	50
8 019 46 104	Tête de perçage et de fraisage axiale ER 32 AX UT	
	Poids [kg]:	5.850
	Notation:	désaxé
	Entraînement d'outil:	Méplat (~DIN 1809)
	Taille du cylindre [mm]:	40.00
	Type d'arbre:	VDI
	Interface de broche:	ER 32 A - u-tec
	Rapport de démultiplication [i]:	1:1
	Couple max [Nm]:	50
	Vitesse max [1/min]:	6000



QT Nexus 200 II M/MS/MY/MSY - 12 Station

N° d'article	Désignation																														
	<table> <tr> <td>Sens de rotation:</td> <td>opposé</td> </tr> <tr> <td>Lubrification:</td> <td>EXT</td> </tr> <tr> <td>Remarque:</td> <td>roulements renforcés</td> </tr> <tr> <td>Décalage de l'axe [mm]:</td> <td>50</td> </tr> </table>	Sens de rotation:	opposé	Lubrification:	EXT	Remarque:	roulements renforcés	Décalage de l'axe [mm]:	50																						
Sens de rotation:	opposé																														
Lubrification:	EXT																														
Remarque:	roulements renforcés																														
Décalage de l'axe [mm]:	50																														
8 019 46 111	<p>Tête de perçage et de fraisage axiale ER 32 AX UT int</p> <table> <tr> <td>Poids [kg]:</td> <td>7.320</td> </tr> <tr> <td>Notation:</td> <td>désaxé</td> </tr> <tr> <td>Entraînement d'outil:</td> <td>Méplat (~DIN 1809)</td> </tr> <tr> <td>Taille du cylindre [mm]:</td> <td>40.00</td> </tr> <tr> <td>Type d'arbre:</td> <td>VDI</td> </tr> <tr> <td>Interface de broche:</td> <td>ER 32 A - u-tec</td> </tr> <tr> <td>Rapport de démultiplication [i]:</td> <td>1:2</td> </tr> <tr> <td>Couple max [Nm]:</td> <td>32</td> </tr> <tr> <td>Vitesse max [1/min]:</td> <td>12000</td> </tr> <tr> <td>Sens de rotation:</td> <td>opposé</td> </tr> <tr> <td>Lubrification:</td> <td>Int/ext</td> </tr> <tr> <td>Pression max [bar]:</td> <td>140</td> </tr> </table>	Poids [kg]:	7.320	Notation:	désaxé	Entraînement d'outil:	Méplat (~DIN 1809)	Taille du cylindre [mm]:	40.00	Type d'arbre:	VDI	Interface de broche:	ER 32 A - u-tec	Rapport de démultiplication [i]:	1:2	Couple max [Nm]:	32	Vitesse max [1/min]:	12000	Sens de rotation:	opposé	Lubrification:	Int/ext	Pression max [bar]:	140						
Poids [kg]:	7.320																														
Notation:	désaxé																														
Entraînement d'outil:	Méplat (~DIN 1809)																														
Taille du cylindre [mm]:	40.00																														
Type d'arbre:	VDI																														
Interface de broche:	ER 32 A - u-tec																														
Rapport de démultiplication [i]:	1:2																														
Couple max [Nm]:	32																														
Vitesse max [1/min]:	12000																														
Sens de rotation:	opposé																														
Lubrification:	Int/ext																														
Pression max [bar]:	140																														
8 019 46 127	<p>Tête de perçage et de fraisage axiale ER 32 AX UT int</p> <table> <tr> <td>Poids [kg]:</td> <td>6.860</td> </tr> <tr> <td>Notation:</td> <td>désaxé</td> </tr> <tr> <td>Insert pour:</td> <td>Sub spindle</td> </tr> <tr> <td>Entraînement d'outil:</td> <td>Méplat (~DIN 1809)</td> </tr> <tr> <td>Taille du cylindre [mm]:</td> <td>40.00</td> </tr> <tr> <td>Type d'arbre:</td> <td>VDI</td> </tr> <tr> <td>Interface de broche:</td> <td>ER 32 A - u-tec</td> </tr> <tr> <td>Rapport de démultiplication [i]:</td> <td>1:1</td> </tr> <tr> <td>Couple max [Nm]:</td> <td>50</td> </tr> <tr> <td>Vitesse max [1/min]:</td> <td>6000</td> </tr> <tr> <td>Sens de rotation:</td> <td>opposé</td> </tr> <tr> <td>Lubrification:</td> <td>Int/ext</td> </tr> <tr> <td>Pression max [bar]:</td> <td>140</td> </tr> <tr> <td>Remarque:</td> <td>roulements renforcés</td> </tr> <tr> <td>Décalage de l'axe [mm]:</td> <td>50</td> </tr> </table>	Poids [kg]:	6.860	Notation:	désaxé	Insert pour:	Sub spindle	Entraînement d'outil:	Méplat (~DIN 1809)	Taille du cylindre [mm]:	40.00	Type d'arbre:	VDI	Interface de broche:	ER 32 A - u-tec	Rapport de démultiplication [i]:	1:1	Couple max [Nm]:	50	Vitesse max [1/min]:	6000	Sens de rotation:	opposé	Lubrification:	Int/ext	Pression max [bar]:	140	Remarque:	roulements renforcés	Décalage de l'axe [mm]:	50
Poids [kg]:	6.860																														
Notation:	désaxé																														
Insert pour:	Sub spindle																														
Entraînement d'outil:	Méplat (~DIN 1809)																														
Taille du cylindre [mm]:	40.00																														
Type d'arbre:	VDI																														
Interface de broche:	ER 32 A - u-tec																														
Rapport de démultiplication [i]:	1:1																														
Couple max [Nm]:	50																														
Vitesse max [1/min]:	6000																														
Sens de rotation:	opposé																														
Lubrification:	Int/ext																														
Pression max [bar]:	140																														
Remarque:	roulements renforcés																														
Décalage de l'axe [mm]:	50																														
8 019 46 132	<p>Tête de perçage et de fraisage axiale ER 32 AX UT</p> <table> <tr> <td>Poids [kg]:</td> <td>6.790</td> </tr> <tr> <td>Notation:</td> <td>désaxé</td> </tr> <tr> <td>Insert pour:</td> <td>Sub spindle</td> </tr> <tr> <td>Entraînement d'outil:</td> <td>Méplat (~DIN 1809)</td> </tr> <tr> <td>Taille du cylindre [mm]:</td> <td>40.00</td> </tr> <tr> <td>Type d'arbre:</td> <td>VDI</td> </tr> <tr> <td>Interface de broche:</td> <td>ER 32 A - u-tec</td> </tr> <tr> <td>Rapport de démultiplication [i]:</td> <td>1:1</td> </tr> <tr> <td>Couple max [Nm]:</td> <td>50</td> </tr> <tr> <td>Vitesse max [1/min]:</td> <td>6000</td> </tr> <tr> <td>Sens de rotation:</td> <td>opposé</td> </tr> <tr> <td>Lubrification:</td> <td>EXT</td> </tr> <tr> <td>Remarque:</td> <td>roulements renforcés</td> </tr> <tr> <td>Décalage de l'axe [mm]:</td> <td>50</td> </tr> </table>	Poids [kg]:	6.790	Notation:	désaxé	Insert pour:	Sub spindle	Entraînement d'outil:	Méplat (~DIN 1809)	Taille du cylindre [mm]:	40.00	Type d'arbre:	VDI	Interface de broche:	ER 32 A - u-tec	Rapport de démultiplication [i]:	1:1	Couple max [Nm]:	50	Vitesse max [1/min]:	6000	Sens de rotation:	opposé	Lubrification:	EXT	Remarque:	roulements renforcés	Décalage de l'axe [mm]:	50		
Poids [kg]:	6.790																														
Notation:	désaxé																														
Insert pour:	Sub spindle																														
Entraînement d'outil:	Méplat (~DIN 1809)																														
Taille du cylindre [mm]:	40.00																														
Type d'arbre:	VDI																														
Interface de broche:	ER 32 A - u-tec																														
Rapport de démultiplication [i]:	1:1																														
Couple max [Nm]:	50																														
Vitesse max [1/min]:	6000																														
Sens de rotation:	opposé																														
Lubrification:	EXT																														
Remarque:	roulements renforcés																														
Décalage de l'axe [mm]:	50																														



QT Nexus 200 II M/MS/MY/MSY - 12 Station

N° d'article	Désignation
8 019 46 151	Tête de perçage et de fraisage axiale HT 4 int
	Poids [kg]: 5.570
	Notation: désaxé
	Entraînement d'outil: Méplat (~DIN 1809)
	Taille du cylindre [mm]: 40.00
	Type d'arbre: VDI
	Interface de broche: HT 4
	Rapport de démultiplication [i]: 1:1
	Couple max [Nm]: 50
	Vitesse max [1/min]: 6000
	Sens de rotation: opposé
	Lubrification: Int/ext
	Pression max [bar]: 140
	Décalage de l'axe [mm]: 50
8 019 46 186	Tête de perçage et de fraisage axiale weldon 20
	Poids [kg]: 6.180
	Notation: désaxé
	Entraînement d'outil: Méplat (~DIN 1809)
	Taille du cylindre [mm]: 40.00
	Type d'arbre: VDI
	Interface de broche: Weldon (DIN 1835 b) 20
	Rapport de démultiplication [i]: 1:1
	Couple max [Nm]: 50
	Vitesse max [1/min]: 6000
	Sens de rotation: opposé
	Lubrification: EXT
	Remarque: roulements renforcés
	Décalage de l'axe [mm]: 50
8 019 46 202	Tête de perçage et de fraisage axiale ER 32 AX UT int
	Poids [kg]: 7.280
	Notation: désaxé
	Entraînement d'outil: Méplat (~DIN 1809)
	Taille du cylindre [mm]: 40.00
	Type d'arbre: VDI
	Interface de broche: ER 32 A - u-tec
	Rapport de démultiplication [i]: 2:1
	Couple max [Nm]: 80
	Vitesse max [1/min]: 3000
	Sens de rotation: opposé
	Lubrification: Int/ext
	Pression max [bar]: 140
	Remarque: roulements renforcés
	Décalage de l'axe [mm]: 50
8 019 46 221	Tête de perçage et de fraisage axiale ER 32 AX UT
	Poids [kg]: 9.330
	Notation: désaxé
	Insert pour: Broche principale
	Entraînement d'outil: Méplat (~DIN 1809)
	Taille du cylindre [mm]: 40.00
	Type d'arbre: VDI
	Interface de broche: ER 32 A - u-tec
	Rapport de démultiplication [i]: 1:1
	Couple max [Nm]: 50
	Vitesse max [1/min]: 6000
	Sens de rotation: opposé

QT Nexus 200 II M/MS/MY/MSY - 12 Station

N° d'article	Désignation	
	Lubrification:	EXT
	Remarque:	roulements renforcés
	Décalage de l'axe [mm]:	115
8 019 46 224	Tête de perçage et de fraisage axiale HT 4 int	
	Poids [kg]:	7.480
	Notation:	désaxé
	Entraînement d'outil:	Méplat (~DIN 1809)
	Taille du cylindre [mm]:	40.00
	Type d'arbre:	VDI
	Interface de broche:	HT 4
	Rapport de démultiplication [i]:	1:3
	Couple max [Nm]:	16
	Vitesse max [1/min]:	15000
	Sens de rotation:	opposé
	Lubrification:	Int/ext
	Pression max [bar]:	140
	Remarque:	roulements renforcés
	Décalage de l'axe [mm]:	50
8 019 47 003	Tête de perçage et de fraisage axiale weldon 25	
	Poids [kg]:	6.270
	Notation:	désaxé
	Entraînement d'outil:	Méplat (~DIN 1809)
	Taille du cylindre [mm]:	40.00
	Type d'arbre:	VDI
	Interface de broche:	Weldon (DIN 1835 b) 25
	Rapport de démultiplication [i]:	1:1
	Couple max [Nm]:	50
	Vitesse max [1/min]:	6000
	Sens de rotation:	opposé
	Lubrification:	EXT
	Remarque:	roulements renforcés
	Décalage de l'axe [mm]:	50
8 019 47 006	Tête de perçage et de fraisage axiale HT 5	
	Poids [kg]:	5.430
	Notation:	désaxé
	Entraînement d'outil:	Méplat (~DIN 1809)
	Taille du cylindre [mm]:	40.00
	Type d'arbre:	VDI
	Interface de broche:	HT 5
	Rapport de démultiplication [i]:	1:1
	Couple max [Nm]:	50
	Vitesse max [1/min]:	6000
	Sens de rotation:	opposé
	Lubrification:	EXT
	Décalage de l'axe [mm]:	50
8 019 47 009	Tête de perçage et de fraisage axiale HT 5 int	
	Poids [kg]:	5.620
	Notation:	désaxé
	Entraînement d'outil:	Méplat (~DIN 1809)
	Taille du cylindre [mm]:	40.00
	Type d'arbre:	VDI
	Interface de broche:	HT 5
	Rapport de démultiplication [i]:	1:1
	Couple max [Nm]:	50

QT Nexus 200 II M/MS/MY/MSY - 12 Station

N° d'article	Désignation	
	Vitesse max [1/min]:	6000
	Sens de rotation:	opposé
	Lubrification:	Int/ext
	Pression max [bar]:	140
8 019 47 015	Tête de perçage et de fraisage axiale HT 5	
	Notation:	désaxé
	Entraînement d'outil:	Méplat (~DIN 1809)
	Taille du cylindre [mm]:	40.00
	Type d'arbre:	VDI
	Interface de broche:	HT 5
	Rapport de démultiplication [i]:	1:1
	Couple max [Nm]:	50
	Vitesse max [1/min]:	6000
	Sens de rotation:	opposé
	Lubrification:	EXT
	Remarque:	roulements renforcés
	Décalage de l'axe [mm]:	50
8 019 47 016	Tête de perçage et de fraisage axiale HT 5 int	
	Poids [kg]:	5.980
	Notation:	désaxé
	Entraînement d'outil:	Méplat (~DIN 1809)
	Taille du cylindre [mm]:	40.00
	Type d'arbre:	VDI
	Interface de broche:	HT 5
	Rapport de démultiplication [i]:	1:1
	Couple max [Nm]:	50
	Vitesse max [1/min]:	6000
	Sens de rotation:	opposé
	Lubrification:	Int/ext
	Pression max [bar]:	140
	Remarque:	roulements renforcés
	Décalage de l'axe [mm]:	50
8 030 42 002	Tête de perçage et de fraisage radiale weldon 6 int	
	Entraînement d'outil:	Méplat (~DIN 1809)
	Taille du cylindre [mm]:	40.00
	Type d'arbre:	VDI
	Interface de broche:	Weldon (DIN 1835 b) 6
	Rapport de démultiplication [i]:	1:2
	Couple max [Nm]:	16
	Vitesse max [1/min]:	12000
	Sens de rotation:	opposé
	Lubrification:	Int/ext
	Pression max [bar]:	25
8 030 43 006	Tête de perçage et de fraisage radiale weldon 8 int	
	Insert pour:	Broche principale
	Entraînement d'outil:	Méplat (~DIN 1809)
	Taille du cylindre [mm]:	40.00
	Type d'arbre:	VDI
	Interface de broche:	Weldon (DIN 1835 b) 8
	Rapport de démultiplication [i]:	1:1
	Couple max [Nm]:	50
	Vitesse max [1/min]:	6000
	Sens de rotation:	opposé
	Lubrification:	Int/ext

QT Nexus 200 II M/MS/MY/MSY - 12 Station

N° d'article	Désignation
	Pression max [bar]: 25 Distance au centre [mm]: 130
8 030 44 085	Tête de perçage et de fraisage radiale ER 16 AX UT Poids [kg]: 9.570 Insert pour: Broche principale Entraînement d'outil: Méplat (~DIN 1809) Taille du cylindre [mm]: 40.00 Type d'arbre: VDI Interface de broche: ER 16 A - u-tec Rapport de démultiplication [i]: 1:4 Couple max [Nm]: 5 Vitesse max [1/min]: 24000 Sens de rotation: opposé Lubrification: EXT Distance au centre [mm]: 130
8 030 45 048	Tête de perçage et de fraisage radiale ER 25 Insert pour: Broche principale Entraînement d'outil: Méplat (~DIN 1809) Taille du cylindre [mm]: 40.00 Type d'arbre: VDI Interface de broche: ER 25 Rapport de démultiplication [i]: 1:2 Couple max [Nm]: 16 Vitesse max [1/min]: 12000 Sens de rotation: opposé Lubrification: EXT Distance au centre [mm]: 130
8 030 45 068	Tête de perçage et de fraisage radiale ER 25 Poids [kg]: 8.680 Entraînement d'outil: Méplat (~DIN 1809) Taille du cylindre [mm]: 40.00 Type d'arbre: VDI Interface de broche: ER 25 Rapport de démultiplication [i]: 1:3 Couple max [Nm]: 8 Vitesse max [1/min]: 12000 Sens de rotation: opposé Lubrification: EXT Distance au centre [mm]: 130
8 030 45 116	Tête de perçage et de fraisage radiale weldon 16 int Insert pour: Broche principale Entraînement d'outil: Méplat (~DIN 1809) Taille du cylindre [mm]: 40.00 Type d'arbre: VDI Interface de broche: Weldon (DIN 1835 b) 16 Rapport de démultiplication [i]: 1:1 Couple max [Nm]: 50 Vitesse max [1/min]: 6000 Sens de rotation: opposé Lubrification: Int/ext Pression max [bar]: 25 Remarque: roulements renforcés Distance au centre [mm]: 130

QT Nexus 200 II M/MS/MY/MSY - 12 Station

N° d'article	Désignation
8 030 45 174	Tête de perçage et de fraisage radiale ER 25 AX UT int
	Poids [kg]: 8.820
	Insert pour: Broche principale
	Entraînement d'outil: Méplat (~DIN 1809)
	Taille du cylindre [mm]: 40.00
	Type d'arbre: VDI
	Interface de broche: ER 25 A - u-tec
	Rapport de démultiplication [i]: 1:3
	Couple max [Nm]: 12
	Vitesse max [1/min]: 15000
	Sens de rotation: identique
	Lubrification: Int/ext
	Pression max [bar]: 140
	Remarque: roulements renforcés
	Distance au centre [mm]: 130
8 030 45 205	Tête de perçage et de fraisage radiale ER 25 AX UT int
	Poids [kg]: 8.890
	Insert pour: Broche principale
	Entraînement d'outil: Méplat (~DIN 1809)
	Taille du cylindre [mm]: 40.00
	Type d'arbre: VDI
	Interface de broche: ER 25 A - u-tec
	Rapport de démultiplication [i]: 1:1
	Couple max [Nm]: 50
	Vitesse max [1/min]: 6000
	Sens de rotation: opposé
	Lubrification: Int/ext
	Pression max [bar]: 140
	Distance au centre [mm]: 130
8 030 45 209	Tête de perçage et de fraisage radiale ER 25 AX UT
	Poids [kg]: 8.380
	Insert pour: Broche principale
	Entraînement d'outil: Méplat (~DIN 1809)
	Taille du cylindre [mm]: 40.00
	Type d'arbre: VDI
	Interface de broche: ER 25 A - u-tec
	Rapport de démultiplication [i]: 1:1
	Couple max [Nm]: 50
	Vitesse max [1/min]: 6000
	Sens de rotation: opposé
	Lubrification: EXT
	Distance au centre [mm]: 130
8 030 45 247	Tête de perçage et de fraisage radiale ER 25 AX UT
	Poids [kg]: 8.610
	Insert pour: Broche principale
	Entraînement d'outil: Méplat (~DIN 1809)
	Taille du cylindre [mm]: 40.00
	Type d'arbre: VDI
	Interface de broche: ER 25 A - u-tec
	Rapport de démultiplication [i]: 1:3
	Couple max [Nm]: 12
	Vitesse max [1/min]: 15000
	Sens de rotation: identique
	Lubrification: EXT
	Remarque: roulements renforcés

QT Nexus 200 II M/MS/MY/MSY - 12 Station

N° d'article	Désignation
	Distance au centre [mm]: 130
8 030 45 303	Tête de perçage et de fraisage radiale ER 25 AX UT int
	Poids [kg]: 8.830
	Insert pour: Sub spindle
	Entraînement d'outil: Méplat (~DIN 1809)
	Taille du cylindre [mm]: 40.00
	Type d'arbre: VDI
	Interface de broche: ER 25 A - u-tec
	Rapport de démultiplication [i]: 1:3
	Couple max [Nm]: 12
	Vitesse max [1/min]: 15000
	Sens de rotation: identique
	Lubrification: Int/ext
	Pression max [bar]: 140
	Remarque: roulements renforcés
	Distance au centre [mm]: 130
8 030 46 039	Tête de perçage et de fraisage radiale ER 32 int
	Poids [kg]: 9.040
	Insert pour: Broche principale
	Entraînement d'outil: Méplat (~DIN 1809)
	Taille du cylindre [mm]: 40.00
	Type d'arbre: VDI
	Interface de broche: ER 32
	Rapport de démultiplication [i]: 1:1
	Couple max [Nm]: 50
	Vitesse max [1/min]: 6000
	Sens de rotation: opposé
	Lubrification: Int/ext
	Pression max [bar]: 140
	Distance au centre [mm]: 130
8 030 46 064	Tête de perçage et de fraisage radiale ER 32
	Poids [kg]: 8.480
	Insert pour: Broche principale
	Entraînement d'outil: Méplat (~DIN 1809)
	Taille du cylindre [mm]: 40.00
	Type d'arbre: VDI
	Interface de broche: ER 32
	Rapport de démultiplication [i]: 2:1
	Couple max [Nm]: 63
	Vitesse max [1/min]: 4000
	Sens de rotation: opposé
	Lubrification: EXT
	Distance au centre [mm]: 130
8 030 46 098	Tête de perçage et de fraisage radiale ER 32
	Poids [kg]: 9.060
	Insert pour: Broche principale
	Entraînement d'outil: Méplat (~DIN 1809)
	Taille du cylindre [mm]: 40.00
	Type d'arbre: VDI
	Interface de broche: ER 32
	Rapport de démultiplication [i]: 1:1
	Couple max [Nm]: 50
	Vitesse max [1/min]: 6000
	Sens de rotation: opposé

QT Nexus 200 II M/MS/MY/MSY - 12 Station

N° d'article	Désignation	
	Lubrification:	EXT
	Remarque:	roulements renforcés
	Distance au centre [mm]:	130
8 030 46 108	Tête de perçage et de fraisage radiale ER 32	
	Version:	Special
	Entraînement d'outil:	Méplat (~DIN 1809)
	Taille du cylindre [mm]:	40.00
	Type d'arbre:	VDI
	Interface de broche:	ER 32
	Rapport de démultiplication [i]:	1:1
	Couple max [Nm]:	50
	Vitesse max [1/min]:	6000
	Sens de rotation:	opposé
	Lubrification:	EXT
	Distance au centre [mm]:	100
8 030 46 147	Tête de perçage et de fraisage radiale ER 32 AS int	
	Poids [kg]:	9.400
	Entraînement d'outil:	Méplat (~DIN 1809)
	Taille du cylindre [mm]:	40.00
	Type d'arbre:	VDI
	Interface de broche:	ER 32
	Rapport de démultiplication [i]:	1:2
	Couple max [Nm]:	16
	Vitesse max [1/min]:	12000
	Sens de rotation:	opposé
	Lubrification:	INT
	Distance au centre [mm]:	130
8 030 46 174	Tête de perçage et de fraisage radiale weldon 20	
	Poids [kg]:	9.120
	Insert pour:	Broche principale
	Entraînement d'outil:	Méplat (~DIN 1809)
	Taille du cylindre [mm]:	40.00
	Type d'arbre:	VDI
	Interface de broche:	Weldon (DIN 1835 b) 20
	Rapport de démultiplication [i]:	1:1
	Couple max [Nm]:	50
	Vitesse max [1/min]:	6000
	Sens de rotation:	opposé
	Lubrification:	EXT
	Remarque:	roulements renforcés
	Distance au centre [mm]:	130
8 030 46 179	Tête de perçage et de fraisage radiale ER 32 int	
	Entraînement d'outil:	Méplat (~DIN 1809)
	Taille du cylindre [mm]:	40.00
	Type d'arbre:	VDI
	Interface de broche:	ER 32
	Rapport de démultiplication [i]:	2:1
	Couple max [Nm]:	63
	Vitesse max [1/min]:	3000
	Sens de rotation:	opposé
	Lubrification:	Int/ext
	Pression max [bar]:	25
	Remarque:	roulements renforcés
	Distance au centre [mm]:	130

QT Nexus 200 II M/MS/MY/MSY - 12 Station

N° d'article	Désignation
8 030 46 189	Tête de perçage et de fraisage radiale weldon 20 int
	Insert pour: Broche principale
	Entraînement d'outil: Méplat (~DIN 1809)
	Taille du cylindre [mm]: 40.00
	Type d'arbre: VDI
	Interface de broche: Weldon (DIN 1835 b) 20
	Rapport de démultiplication [i]: 1:1
	Couple max [Nm]: 50
	Vitesse max [1/min]: 6000
	Sens de rotation: opposé
	Lubrification: Int/ext
	Pression max [bar]: 25
	Remarque: renforcé bearing
	Distance au centre [mm]: 130
8 030 46 293	Tête de perçage et de fraisage radiale ER 32 AX UT int
	Poids [kg]: 8.820
	Insert pour: Broche principale
	Entraînement d'outil: Méplat (~DIN 1809)
	Taille du cylindre [mm]: 40.00
	Type d'arbre: VDI
	Interface de broche: ER 32 A - u-tec
	Rapport de démultiplication [i]: 1:1
	Couple max [Nm]: 50
	Vitesse max [1/min]: 6000
	Sens de rotation: opposé
	Lubrification: Int/ext
	Pression max [bar]: 140
	Distance au centre [mm]: 130
8 030 46 296	Tête de perçage et de fraisage radiale ER 32 AX UT
	Poids [kg]: 8.240
	Insert pour: Broche principale
	Entraînement d'outil: Méplat (~DIN 1809)
	Taille du cylindre [mm]: 40.00
	Type d'arbre: VDI
	Interface de broche: ER 32 A - u-tec
	Rapport de démultiplication [i]: 1:1
	Couple max [Nm]: 50
	Vitesse max [1/min]: 6000
	Sens de rotation: opposé
	Lubrification: EXT
	Distance au centre [mm]: 130
8 030 46 298	Tête de perçage et de fraisage radiale ER 32 AX UT
	Poids [kg]: 9.330
	Entraînement d'outil: Méplat (~DIN 1809)
	Taille du cylindre [mm]: 40.00
	Type d'arbre: VDI
	Interface de broche: ER 32 A - u-tec
	Rapport de démultiplication [i]: 1:2
	Couple max [Nm]: 16
	Vitesse max [1/min]: 12000
	Sens de rotation: opposé
	Lubrification: EXT
	Remarque: roulements renforcés
	Distance au centre [mm]: 130

QT Nexus 200 II M/MS/MY/MSY - 12 Station

N° d'article	Désignation
8 030 46 305	Tête de perçage et de fraisage radiale ER 32 AX UT
	Poids [kg]: 8.080
	Insert pour: Sub spindle
	Entraînement d'outil: Méplat (~DIN 1809)
	Taille du cylindre [mm]: 40.00
	Type d'arbre: VDI
	Interface de broche: ER 32 A - u-tec
	Rapport de démultiplication [i]: 1:1
	Couple max [Nm]: 50
	Vitesse max [1/min]: 6000
	Sens de rotation: opposé
	Lubrification: EXT
	Distance au centre [mm]: 130
8 030 46 310	Tête de perçage et de fraisage radiale ER 32 AX UT int
	Poids [kg]: 9.790
	Entraînement d'outil: Méplat (~DIN 1809)
	Taille du cylindre [mm]: 40.00
	Type d'arbre: VDI
	Interface de broche: ER 32 A - u-tec
	Rapport de démultiplication [i]: 1:2
	Couple max [Nm]: 16
	Vitesse max [1/min]: 12000
	Sens de rotation: opposé
	Lubrification: Int/ext
	Pression max [bar]: 140
	Remarque: roulements renforcés
	Distance au centre [mm]: 130
8 030 46 315	Tête de perçage et de fraisage radiale ER 32 AX UT int
	Poids [kg]: 8.700
	Insert pour: Sub spindle
	Entraînement d'outil: Méplat (~DIN 1809)
	Taille du cylindre [mm]: 40.00
	Type d'arbre: VDI
	Interface de broche: ER 32 A - u-tec
	Rapport de démultiplication [i]: 1:1
	Couple max [Nm]: 50
	Vitesse max [1/min]: 6000
	Sens de rotation: opposé
	Lubrification: Int/ext
	Pression max [bar]: 140
	Distance au centre [mm]: 130
8 030 46 375	Tête de perçage et de fraisage radiale ER 32 AX UT int
	Poids [kg]: 9.380
	Insert pour: Broche principale
	Entraînement d'outil: Méplat (~DIN 1809)
	Taille du cylindre [mm]: 40.00
	Type d'arbre: VDI
	Interface de broche: ER 32 A - u-tec
	Rapport de démultiplication [i]: 1:1
	Couple max [Nm]: 50
	Vitesse max [1/min]: 6000
	Sens de rotation: opposé
	Lubrification: Int/ext
	Pression max [bar]: 140
	Remarque: Roulements combiné

QT Nexus 200 II M/MS/MY/MSY - 12 Station

N° d'article	Désignation
	Distance au centre [mm]: 130
8 030 46 388	Tête de perçage et de fraisage radiale HT 4
	Insert pour: Broche principale
	Entraînement d'outil: Méplat (~DIN 1809)
	Taille du cylindre [mm]: 40.00
	Type d'arbre: VDI
	Interface de broche: HT 4
	Rapport de démultiplication [i]: 1:1
	Couple max [Nm]: 50
	Vitesse max [1/min]: 6000
	Sens de rotation: opposé
	Lubrification: EXT
	Distance au centre [mm]: 130
8 030 46 401	Tête de perçage et de fraisage radiale HT 4 int
	Insert pour: Broche principale
	Entraînement d'outil: Méplat (~DIN 1809)
	Taille du cylindre [mm]: 40.00
	Type d'arbre: VDI
	Interface de broche: HT 4
	Rapport de démultiplication [i]: 1:1
	Couple max [Nm]: 50
	Vitesse max [1/min]: 6000
	Sens de rotation: opposé
	Lubrification: Int/ext
	Pression max [bar]: 140
	Distance au centre [mm]: 130
8 030 46 472	Tête de perçage et de fraisage radiale ER 32 AX UT
	Poids [kg]: 8.370
	Insert pour: Broche principale
	Entraînement d'outil: Méplat (~DIN 1809)
	Taille du cylindre [mm]: 40.00
	Type d'arbre: VDI
	Interface de broche: ER 32 A - u-tec
	Rapport de démultiplication [i]: 2:1
	Couple max [Nm]: 63
	Vitesse max [1/min]: 4000
	Sens de rotation: opposé
	Lubrification: EXT
	Distance au centre [mm]: 130
8 030 47 004	Tête de perçage et de fraisage radiale weldon 25
	Poids [kg]: 9.500
	Insert pour: Broche principale
	Entraînement d'outil: Méplat (~DIN 1809)
	Taille du cylindre [mm]: 40.00
	Type d'arbre: VDI
	Interface de broche: Weldon (DIN 1835 b) 25
	Rapport de démultiplication [i]: 1:1
	Couple max [Nm]: 50
	Vitesse max [1/min]: 6000
	Sens de rotation: opposé
	Lubrification: EXT
	Remarque: roulements renforcés
	Distance au centre [mm]: 130

QT Nexus 200 II M/MS/MY/MSY - 12 Station

N° d'article	Désignation
8 030 47 017	Tête de perçage et de fraisage radiale HT 5
	Poids [kg]: 8.440
	Insert pour: Broche principale
	Entraînement d'outil: Méplat (~DIN 1809)
	Taille du cylindre [mm]: 40.00
	Type d'arbre: VDI
	Interface de broche: HT 5
	Rapport de démultiplication [i]: 1:1
	Couple max [Nm]: 50
	Vitesse max [1/min]: 6000
	Sens de rotation: opposé
	Lubrification: EXT
	Distance au centre [mm]: 130
8 030 47 023	Tête de perçage et de fraisage radiale HT 5 int
	Poids [kg]: 8.990
	Insert pour: Broche principale
	Entraînement d'outil: Méplat (~DIN 1809)
	Taille du cylindre [mm]: 40.00
	Type d'arbre: VDI
	Interface de broche: HT 5
	Rapport de démultiplication [i]: 1:1
	Couple max [Nm]: 50
	Vitesse max [1/min]: 6000
	Sens de rotation: opposé
	Lubrification: Int/ext
	Pression max [bar]: 140
	Distance au centre [mm]: 130
8 030 48 001	Tête de perçage et de fraisage radiale HT 6
	Insert pour: Broche principale
	Entraînement d'outil: Méplat (~DIN 1809)
	Taille du cylindre [mm]: 40.00
	Type d'arbre: VDI
	Interface de broche: HT 6
	Rapport de démultiplication [i]: 1:1
	Couple max [Nm]: 50
	Vitesse max [1/min]: 6000
	Sens de rotation: opposé
	Lubrification: EXT
	Remarque: roulements renforcés
	Distance au centre [mm]: 130
8 030 48 002	Tête de perçage et de fraisage radiale HT 6 int
	Insert pour: Broche principale
	Entraînement d'outil: Méplat (~DIN 1809)
	Taille du cylindre [mm]: 40.00
	Type d'arbre: VDI
	Interface de broche: HT 6
	Rapport de démultiplication [i]: 1:1
	Couple max [Nm]: 50
	Vitesse max [1/min]: 6000
	Sens de rotation: opposé
	Lubrification: Int/ext
	Pression max [bar]: 25
	Remarque: roulements renforcés
	Distance au centre [mm]: 130

QT Nexus 200 II M/MS/MY/MSY - 12 Station

N° d'article	Désignation
8 030 48 013	Tête de perçage et de fraisage radiale weldon 32
	Entraînement d'outil: Méplat (~DIN 1809)
	Taille du cylindre [mm]: 40.00
	Type d'arbre: VDI
	Interface de broche: Weldon (DIN 1835 b) 32
	Rapport de démultiplication [i]: 2:1
	Couple max [Nm]: 63
	Vitesse max [1/min]: 4000
	Sens de rotation: opposé
	Lubrification: EXT
	Remarque: roulements renforcés
8 031 44 016	Tête de fraisage radiale arbre de fraisage combiné 16
	Insert pour: Broche principale
	Entraînement d'outil: Méplat (~DIN 1809)
	Taille du cylindre [mm]: 40.00
	Type d'arbre: VDI
	Interface de broche: Arbre de fraisage combiné 16
	Rapport de démultiplication [i]: 1:1
	Couple max [Nm]: 50
	Vitesse max [1/min]: 6000
	Sens de rotation: opposé
	Lubrification: EXT
	Distance au centre [mm]: 130
8 031 44 017	Tête de fraisage radiale arbre de fraisage combiné 16
	Entraînement d'outil: Méplat (~DIN 1809)
	Taille du cylindre [mm]: 40.00
	Type d'arbre: VDI
	Interface de broche: Arbre de fraisage combiné 16
	Rapport de démultiplication [i]: 2:1
	Couple max [Nm]: 63
	Vitesse max [1/min]: 3000
	Sens de rotation: opposé
	Lubrification: EXT
	Remarque: roulements renforcés
	Distance au centre [mm]: 130
8 031 44 023	Tête de fraisage radiale arbre de fraisage combiné 16
	Insert pour: Broche principale
	Entraînement d'outil: Méplat (~DIN 1809)
	Taille du cylindre [mm]: 40.00
	Type d'arbre: VDI
	Interface de broche: Arbre de fraisage combiné 16
	Rapport de démultiplication [i]: 1:1
	Couple max [Nm]: 50
	Vitesse max [1/min]: 6000
	Sens de rotation: opposé
	Lubrification: EXT
	Remarque: roulements renforcés
	Distance au centre [mm]: 130

QT Nexus 200 II M/MS/MY/MSY - 12 Station

N° d'article	Désignation
8 031 45 006	Tête de fraisage radiale arbre de fraisage combiné 22 Insert pour: Broche principale Entraînement d'outil: Méplat (~DIN 1809) Taille du cylindre [mm]: 40.00 Type d'arbre: VDI Interface de broche: Arbre de fraisage combiné 22 Rapport de démultiplication [i]: 1:1 Couple max [Nm]: 50 Vitesse max [1/min]: 6000 Sens de rotation: opposé Lubrification: EXT Distance au centre [mm]: 130
8 031 45 010	Tête de fraisage radiale arbre de fraisage combiné 22 Insert pour: Broche principale Entraînement d'outil: Méplat (~DIN 1809) Taille du cylindre [mm]: 40.00 Type d'arbre: VDI Interface de broche: Arbre de fraisage combiné 22 Rapport de démultiplication [i]: 2:1 Couple max [Nm]: 63 Vitesse max [1/min]: 4000 Sens de rotation: opposé Lubrification: EXT Distance au centre [mm]: 130
8 031 45 022	Tête de fraisage radiale arbre de fraisage combiné 22 Poids [kg]: 9.180 Insert pour: Broche principale Entraînement d'outil: Méplat (~DIN 1809) Taille du cylindre [mm]: 40.00 Type d'arbre: VDI Interface de broche: Arbre de fraisage combiné 22 Rapport de démultiplication [i]: 2:1 Couple max [Nm]: 63 Vitesse max [1/min]: 4000 Sens de rotation: opposé Lubrification: EXT Remarque: roulements renforcés Distance au centre [mm]: 130
8 031 45 023	Tête de fraisage radiale arbre de fraisage combiné 22 Entraînement d'outil: Méplat (~DIN 1809) Taille du cylindre [mm]: 40.00 Type d'arbre: VDI Interface de broche: Arbre de fraisage combiné 22 Rapport de démultiplication [i]: 1:1 Couple max [Nm]: 50 Vitesse max [1/min]: 6000 Sens de rotation: opposé Lubrification: EXT Remarque: roulements renforcés Distance au centre [mm]: 130

QT Nexus 200 II M/MS/MY/MSY - 12 Station

N° d'article	Désignation
8 031 45 035	Tête à polygone et de fraisage radiale arbor 22 Poids [kg]: 9.130 Insert pour: Broche principale Entraînement d'outil: Méplat (~DIN 1809) Taille du cylindre [mm]: 40.00 Type d'arbre: VDI Interface de broche: Arbor 22 Rapport de démultiplication [i]: 2:1 Couple max [Nm]: 63 Vitesse max [1/min]: 4000 Sens de rotation: opposé Lubrification: EXT Remarque: roulements renforcés Distance au centre [mm]: 130
8 031 45 038	Tête à polygone et de fraisage radiale arbor 22 Insert pour: Broche principale Entraînement d'outil: Méplat (~DIN 1809) Taille du cylindre [mm]: 40.00 Type d'arbre: VDI Interface de broche: Arbre à polygone 22 Rapport de démultiplication [i]: 1:1 Couple max [Nm]: 50 Vitesse max [1/min]: 6000 Sens de rotation: opposé Lubrification: EXT Remarque: roulements renforcés Distance au centre [mm]: 130
8 033 46 055	Tête de perçage et de fraisage radiale ER 32 AX UT Poids [kg]: 10.620 Notation: reculé Insert pour: Sub spindle Entraînement d'outil: Méplat (~DIN 1809) Taille du cylindre [mm]: 40.00 Type d'arbre: VDI Interface de broche: ER 32 A - u-tec Rapport de démultiplication [i]: 1:1 Couple max [Nm]: 50 Vitesse max [1/min]: 6000 Sens de rotation: identique Lubrification: EXT Distance au centre [mm]: 130
8 033 46 120	Tête de perçage et de fraisage radiale ER 32 AX UT int Poids [kg]: 10.700 Notation: reculé Insert pour: Sub spindle Entraînement d'outil: Méplat (~DIN 1809) Taille du cylindre [mm]: 40.00 Type d'arbre: VDI Interface de broche: ER 32 A - u-tec Rapport de démultiplication [i]: 1:1 Couple max [Nm]: 50 Vitesse max [1/min]: 6000 Sens de rotation: identique Lubrification: Int/ext Pression max [bar]: 140

QT Nexus 200 II M/MS/MY/MSY - 12 Station

N° d'article	Désignation
	Distance au centre [mm]: 130
8 037 45 006	Tête de fraisage transversale ER 25 AX
	Poids [kg]: 8.660
	Entraînement d'outil: Méplat (~DIN 1809)
	Taille du cylindre [mm]: 40.00
	Type d'arbre: VDI
	Interface de broche: ER 25 A
	Rapport de démultiplication [i]: 1333:1
	Couple max [Nm]: 32
	Vitesse max [1/min]: 4000
	Sens de rotation: opposé
	Lubrification: EXT
8 039 45 019	Tête de perçage et de fraisage radiale ER 25 AX UT
	Poids [kg]: 9.040
	Insert pour: Principale and sub spindle
	Version: à double tête
	Entraînement d'outil: Méplat (~DIN 1809)
	Taille du cylindre [mm]: 40.00
	Type d'arbre: VDI
	Interface de broche: ER 25 A - u-tec
	Rapport de démultiplication [i]: 1:1
	Couple max [Nm]: 50
	Vitesse max [1/min]: 6000
	Sens de rotation: identique/opposé
	Lubrification: EXT
	Distance au centre [mm]: 130
8 039 45 024	Tête de perçage et de fraisage radiale ER 25
	Poids [kg]: 8.280
	Version: 20° radiale
	Entraînement d'outil: Méplat (~DIN 1809)
	Taille du cylindre [mm]: 40.00
	Type d'arbre: VDI
	Interface de broche: ER 25
	Rapport de démultiplication [i]: 1:1
	Couple max [Nm]: 50
	Vitesse max [1/min]: 6000
	Sens de rotation: opposé
	Lubrification: EXT
8 039 46 042	Tête de perçage et de fraisage radiale ER 32 AX UT
	Poids [kg]: 9.220
	Insert pour: Principale and sub spindle
	Version: à double tête
	Entraînement d'outil: Méplat (~DIN 1809)
	Taille du cylindre [mm]: 40.00
	Type d'arbre: VDI
	Interface de broche: ER 32 A - u-tec
	Rapport de démultiplication [i]: 1:1
	Couple max [Nm]: 50
	Vitesse max [1/min]: 6000
	Sens de rotation: identique/opposé
	Lubrification: EXT
	Distance au centre [mm]: 130

QT Nexus 200 II M/MS/MY/MSY - 12 Station

N° d'article	Désignation
8 039 46 046	Tête de perçage et de fraisage radiale ER 32 AX UT Poids [kg]: 11.580 Notation: reculé Insert pour: Principale and sub spindle Version: à double tête Entraînement d'outil: Méplat (~DIN 1809) Taille du cylindre [mm]: 40.00 Type d'arbre: VDI Interface de broche: ER 32 A - u-tec Rapport de démultiplication [i]: 1:1 Couple max [Nm]: 50 Vitesse max [1/min]: 6000 Sens de rotation: identique/opposé Lubrification: EXT Distance au centre [mm]: 130 Décalage de l'axe [mm]: 50
8 039 46 060	Tête de perçage et de fraisage radiale ER 32 AX UT int Poids [kg]: 10.690 Version: 360° pivotante; special Entraînement d'outil: Méplat (~DIN 1809) Taille du cylindre [mm]: 40.00 Type d'arbre: VDI Interface de broche: ER 32 A - u-tec Rapport de démultiplication [i]: 1:1 Couple max [Nm]: 50 Vitesse max [1/min]: 6000 Sens de rotation: opposé Lubrification: Int/ext Pression max [bar]: 140 Distance au centre [mm]: 130
8 039 46 090	Tête de perçage et de fraisage radiale ER 32 AX UT int Notation: reculé Insert pour: Principale and sub spindle Version: à double tête Entraînement d'outil: Méplat (~DIN 1809) Taille du cylindre [mm]: 40.00 Type d'arbre: VDI Interface de broche: ER 32 A - u-tec Rapport de démultiplication [i]: 1:1 Couple max [Nm]: 50 Vitesse max [1/min]: 6000 Sens de rotation: identique/opposé Lubrification: Int/ext Pression max [bar]: 25 Distance au centre [mm]: 130 Décalage de l'axe [mm]: 50
8 040 44 042	Tête pivotante ± 90° adjustable ER 16 AX UT int Poids [kg]: 5.260 Entraînement d'outil: Méplat (~DIN 1809) Taille du cylindre [mm]: 40.00 Type d'arbre: VDI Interface de broche: ER 16 A - u-tec Rapport de démultiplication [i]: 1:2 Couple max [Nm]: 12 Vitesse max [1/min]: 12000

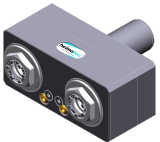
QT Nexus 200 II M/MS/MY/MSY - 12 Station

N° d'article	Désignation	
	Sens de rotation:	opposé
	Lubrification:	Int/ext
	Pression max [bar]:	140
	Distance au centre [mm]:	87
8 040 44 043	Tête pivotante ± 90° adjustable ER 16 AX UT	
	Entraînement d'outil:	Méplat (~DIN 1809)
	Taille du cylindre [mm]:	40.00
	Type d'arbre:	VDI
	Interface de broche:	ER 16 A - u-tec
	Rapport de démultiplication [i]:	1:2
	Couple max [Nm]:	12
	Vitesse max [1/min]:	12000
	Sens de rotation:	opposé
	Lubrification:	EXT
	Distance au centre [mm]:	87
8 040 44 044	Tête pivotante ± 90° adjustable ER 16 AX UT	
	Entraînement d'outil:	Méplat (~DIN 1809)
	Taille du cylindre [mm]:	40.00
	Type d'arbre:	VDI
	Interface de broche:	ER 16 A - u-tec
	Rapport de démultiplication [i]:	1:1
	Couple max [Nm]:	25
	Vitesse max [1/min]:	6000
	Sens de rotation:	opposé
	Lubrification:	EXT
	Remarque:	Tenir compte de la capacité pivotante
	Distance au centre [mm]:	125
8 040 44 045	Tête pivotante ± 90° adjustable ER 16 AX UT	
	Poids [kg]:	5.220
	Entraînement d'outil:	Méplat (~DIN 1809)
	Taille du cylindre [mm]:	40.00
	Type d'arbre:	VDI
	Interface de broche:	ER 16 A - u-tec
	Rapport de démultiplication [i]:	1:1
	Couple max [Nm]:	25
	Vitesse max [1/min]:	6000
	Sens de rotation:	opposé
	Lubrification:	EXT
	Remarque:	Tenir compte de la capacité pivotante
	Distance au centre [mm]:	87
8 040 44 048	Tête pivotante ± 90° adjustable ER 16 AX UT int	
	Entraînement d'outil:	Méplat (~DIN 1809)
	Taille du cylindre [mm]:	40.00
	Type d'arbre:	VDI
	Interface de broche:	ER 16 A - u-tec
	Rapport de démultiplication [i]:	1:1
	Couple max [Nm]:	25
	Vitesse max [1/min]:	6000
	Sens de rotation:	opposé
	Lubrification:	Int/ext
	Pression max [bar]:	140
	Distance au centre [mm]:	87

QT Nexus 200 II M/MS/MY/MSY - 12 Station

N° d'article	Désignation
8 040 44 093	Tête pivotante ± 90° ajustable ER 16 AX UT Entraînement d'outil: Méplat (~DIN 1809) Taille du cylindre [mm]: 40.00 Type d'arbre: VDI Interface de broche: ER 16 A - u-tec Rapport de démultiplication [i]: 1:2 Couple max [Nm]: 12 Vitesse max [1/min]: 12000 Sens de rotation: opposé Lubrification: EXT Remarque: Tenir compte de la capacité pivotante Distance au centre [mm]: 125
8 040 44 094	Tête pivotante ± 90° ajustable ER 16 AX UT int Entraînement d'outil: Méplat (~DIN 1809) Taille du cylindre [mm]: 40.00 Type d'arbre: VDI Interface de broche: ER 16 A - u-tec Rapport de démultiplication [i]: 1:2 Couple max [Nm]: 12 Vitesse max [1/min]: 12000 Sens de rotation: opposé Lubrification: Int/ext Pression max [bar]: 140 Remarque: Tenir compte de la capacité pivotante Distance au centre [mm]: 125
8 040 45 056	Tête pivotante ± 90° ajustable ER 25 AX UT Poids [kg]: 5.500 Entraînement d'outil: Méplat (~DIN 1809) Taille du cylindre [mm]: 40.00 Type d'arbre: VDI Interface de broche: ER 25 A - u-tec Rapport de démultiplication [i]: 1:1 Couple max [Nm]: 25 Vitesse max [1/min]: 6000 Sens de rotation: opposé Lubrification: EXT Remarque: Tenir compte de la capacité pivotante ! Distance au centre [mm]: 87
8 040 45 057	Tête pivotante ± 90° ajustable ER 25 AX UT Entraînement d'outil: Méplat (~DIN 1809) Taille du cylindre [mm]: 40.00 Type d'arbre: VDI Interface de broche: ER 25 A - u-tec Rapport de démultiplication [i]: 1:1 Couple max [Nm]: 25 Vitesse max [1/min]: 6000 Sens de rotation: opposé Lubrification: EXT Remarque: Tenir compte de la capacité pivotante ! Distance au centre [mm]: 125

QT Nexus 200 II M/MS/MY/MSY - 12 Station

N° d'article	Désignation
8 040 45 066	Tête pivotante ± 90° ajustable ER 25 AX UT int
	Poids [kg]: 5.530
	Entraînement d'outil: Méplat (~DIN 1809)
	Taille du cylindre [mm]: 40.00
	Type d'arbre: VDI
	Interface de broche: ER 25 A - u-tec
	Rapport de démultiplication [i]: 1:1
	Couple max [Nm]: 25
	Vitesse max [1/min]: 6000
	Sens de rotation: opposé
	Lubrification: Int/ext
	Pression max [bar]: 140
	Remarque: Tenir compte de la capacité pivotante !
	Distance au centre [mm]: 87
8 040 45 106	Tête pivotante ± 90° ajustable ER 25 AX UT int
	Entraînement d'outil: Méplat (~DIN 1809)
	Taille du cylindre [mm]: 40.00
	Type d'arbre: VDI
	Interface de broche: ER 25 A - u-tec
	Rapport de démultiplication [i]: 1:1
	Couple max [Nm]: 25
	Vitesse max [1/min]: 6000
	Sens de rotation: opposé
	Lubrification: Int/ext
	Pression max [bar]: 140
	Remarque: Tenir compte de la capacité pivotante !
	Distance au centre [mm]: 125
8 050 45 026	Tête multibroche ER 25 AX UT
	Insert pour: Principale and sub spindle
	Entraînement d'outil: Méplat (~DIN 1809)
	Taille du cylindre [mm]: 40.00
	Type d'arbre: VDI
	Interface de broche: ER 25 A - u-tec
	Rapport de démultiplication [i]: 1:1
	Couple max [Nm]: 50/Sp.
	Vitesse max [1/min]: 6000
	Sens de rotation: opposé
	Lubrification: EXT
	Remarque: roulements renforcés
	Décalage de l'axe [mm]: 50
8 050 45 030	Tête multibroche ER 25 AX UT int
	Poids [kg]: 6.730
	Notation: désaxé
	Version: 2-spindles
	Entraînement d'outil: Méplat (~DIN 1809)
	Taille du cylindre [mm]: 40.00
	Type d'arbre: VDI
	Interface de broche: ER 25 A - u-tec
	Rapport de démultiplication [i]: 1:1
	Couple max [Nm]: 50
	Vitesse max [1/min]: 6000
	Sens de rotation: opposé
	Lubrification: Int/ext
	Pression max [bar]: 140
	Remarque: roulements renforcés; not on benachbarten stations

QT Nexus 200 II M/MS/MY/MSY - 12 Station

N° d'article	Désignation	
	Décalage de l'axe [mm]:	41,255
8 200 40 004	Ebauche	
	Taille du cylindre [mm]:	40.00
	Type d'arbre:	VDI
8 200 41 000	Bouchon de protection Ø 40x60	
	Poids [kg]:	1.140
	Taille du cylindre [mm]:	40.00
	Type d'arbre:	VDI
8 202 40 003	Plaque de base for height adjustable support interchangeable	
	Poids [kg]:	3.340
	Taille du cylindre [mm]:	40.00
	Type d'arbre:	VDI
	Lubrification:	EXT
8 202 40 006	Plaque de base logement longitudinal FN 12	
	Poids [kg]:	3.300
	Taille du cylindre [mm]:	40.00
	Type d'arbre:	VDI
	Interface de broche:	Interface FN 12
	Lubrification:	EXT
8 214 43 004	Porte-outil à tronçonner SH 32	
	Poids [kg]:	3.480
	Version:	Edge on center of turret
	Taille du cylindre [mm]:	40.00
	Type d'arbre:	VDI
	Interface de broche:	Serrage d'outil SH 32
	Lubrification:	EXT
8 214 43 015	Porte-outil à tronçonner SH 32	
	Poids [kg]:	3.360
	Insert pour:	Lame de tronçonnage 32
	Version:	Serrage d'outil au milieu revolver
	Taille du cylindre [mm]:	40.00
	Type d'arbre:	VDI
	Interface de broche:	Serrage d'outil SH 32
	Lubrification:	EXT
	Remarque:	réversible clampshaft
8 214 43 016	Porte-outil à tronçonner SH 32	
	Poids [kg]:	3.370
	Insert pour:	Lame de tronçonnage 32
	Version:	Serrage d'outil sur le côté du revolver
	Taille du cylindre [mm]:	40.00
	Type d'arbre:	VDI
	Interface de broche:	Serrage d'outil SH 32
	Lubrification:	EXT
	Remarque:	réversible clampshaft

QT Nexus 200 II M/MS/MY/MSY - 12 Station

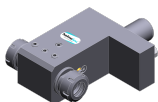
N° d'article	Désignation	
8 214 45 000	Porte-outil combiné sq. 25	
	Poids [kg]:	6.360
	Taille du cylindre [mm]:	40.00
	Type d'arbre:	VDI
	Interface de broche:	Sq. 25
	Lubrification:	EXT
8 214 45 001	Porte-outil combiné sq. 25	
	Poids [kg]:	6.320
	Insert pour:	Sub spindle
	Taille du cylindre [mm]:	40.00
	Type d'arbre:	VDI
	Interface de broche:	Sq. 25
	Lubrification:	EXT
8 214 45 003	Porte-outil combiné sq. 1"	
	Poids [kg]:	6.380
	Taille du cylindre [mm]:	40.00
	Type d'arbre:	VDI
	Interface de broche:	Sq. 1" (25,4mm)
	Lubrification:	EXT
8 214 45 016	Porte-outil combiné sq. 25 int	
	Poids [kg]:	6.420
	Taille du cylindre [mm]:	40.00
	Type d'arbre:	VDI
	Interface de broche:	Sq. 25
	Lubrification:	Int/ext
8 230 44 000	Outil de base HSK - A50	
	Poids [kg]:	10.320
	Taille du cylindre [mm]:	40.00
	Type d'arbre:	VDI
	Interface de broche:	DIN 69893 A - HSK 50
	Lubrification:	Int/ext
	Distance au centre [mm]:	140
8 230 46 026	Mandrin à pinces ER 32	
	Poids [kg]:	9.240
	Insert pour:	Broche principale
	Taille du cylindre [mm]:	40.00
	Type d'arbre:	VDI
	Interface de broche:	ER 32
	Lubrification:	Int/ext
	Distance au centre [mm]:	140
8 230 47 005	Porte-outils pour barre d'alésage special version Ø 30	
	Poids [kg]:	9.450
	Version:	Special
	Type d'arbre:	VDI
	Interface de broche:	Ø 30
	Lubrification:	EXT
	Distance au centre [mm]:	125

QT Nexus 200 II M/MS/MY/MSY - 12 Station

N° d'article	Désignation	
8 230 47 006	Porte-outils pour barre d'alésage Ø 25	
	Poids [kg]:	9.580
	Taille du cylindre [mm]:	40.00
	Type d'arbre:	VDI
	Interface de broche:	Ø 25
	Lubrification:	Int/ext
	Distance au centre [mm]:	140
8 230 47 015	Outil de base HT 5	
	Poids [kg]:	9.280
	Insert pour:	Broche principale
	Taille du cylindre [mm]:	40.00
	Type d'arbre:	VDI
	Interface de broche:	HT 5
	Lubrification:	Int/ext
	Distance au centre [mm]:	140
8 230 48 007	Porte-outils pour barre d'alésage Ø 32	
	Poids [kg]:	9.360
	Taille du cylindre [mm]:	40.00
	Type d'arbre:	VDI
	Interface de broche:	Ø 32
	Lubrification:	Int/ext
	Remarque:	Offset dimension to center 71 mm
	Distance au centre [mm]:	140
8 230 48 025	Porte-outils pour barre d'alésage Ø 1 1/2"	
	Poids [kg]:	9.100
	Taille du cylindre [mm]:	40.00
	Type d'arbre:	VDI
	Interface de broche:	Ø 1 1/2" (38,1mm)
	Lubrification:	Int/ext
	Distance au centre [mm]:	140
8 230 49 001	Porte-outils pour barre d'alésage Ø 40	
	Poids [kg]:	9.160
	Taille du cylindre [mm]:	40.00
	Type d'arbre:	VDI
	Interface de broche:	Ø 40
	Lubrification:	Int/ext
	Distance au centre [mm]:	140
8 230 49 006	Porte-outils pour barre d'alésage Ø 40	
	Poids [kg]:	9.080
	Notation:	reculé
	Insert pour:	Sub spindle
	Version:	Special
	Taille du cylindre [mm]:	40.00
	Type d'arbre:	VDI
	Interface de broche:	Ø 40
	Lubrification:	Int/ext
	Distance au centre [mm]:	140

QT Nexus 200 II M/MS/MY/MSY - 12 Station

N° d'article	Désignation	
8 230 49 027	Porte-outils pour barre d'alésage Ø 50	
	Version:	Special
	Taille du cylindre [mm]:	40.00
	Type d'arbre:	VDI
	Interface de broche:	Ø 50
	Lubrification:	Int/ext
	Remarque:	Official tool length is exceeded
	Distance au centre [mm]:	140
8 230 49 054	Porte-outils pour barre d'alésage Ø 40	
	Poids [kg]:	9.860
	Notation:	reculé
	Taille du cylindre [mm]:	40.00
	Type d'arbre:	VDI
	Interface de broche:	Ø 40
	Lubrification:	Int/ext
	Remarque:	Offset dimension to center 9 mm
	Distance au centre [mm]:	140
8 234 45 002	Porte-outil combiné à dresser la face sq. 25	
	Poids [kg]:	10.780
	Insert pour:	Principale and sub spindle
	Taille du cylindre [mm]:	40.00
	Type d'arbre:	VDI
	Interface de broche:	Sq. 25
	Lubrification:	EXT
8 234 45 006	Porte-outil combiné à dresser la face sq. 25	
	Version:	Special
	Taille du cylindre [mm]:	40.00
	Type d'arbre:	VDI
	Interface de broche:	Sq. 25
	Lubrification:	EXT
	Remarque:	Machine: Mazak, QT Nexus 200 II M - 12
8 239 44 000	Double mandrin à pinces ER 20 M	
	Poids [kg]:	9.640
	Insert pour:	Broche principale
	Taille du cylindre [mm]:	40.00
	Type d'arbre:	VDI
	Interface de broche:	ER 20 M
	Lubrification:	Int/ext
	Distance au centre [mm]:	126/155
8 239 46 003	Double mandrin à pinces ER 32 int	
	Poids [kg]:	10.200
	Insert pour:	Principale and sub spindle
	Taille du cylindre [mm]:	40.00
	Type d'arbre:	VDI
	Interface de broche:	ER 32
	Lubrification:	Int/ext
	Distance au centre [mm]:	140




QT Nexus 200 II M/MS/MY/MSY - 12 Station

N° d'article	Désignation	
8 239 46 026	Double porte-foret Ø 20 int/ext	
	Poids [kg]:	11.380
	Insert pour:	Principale and sub spindle
	Taille du cylindre [mm]:	40.00
	Type d'arbre:	VDI
	Interface de broche:	Ø 20
	Lubrification:	Int/ext
	Distance au centre [mm]:	140
8 239 47 000	Double porte-foret Ø 25	
	Poids [kg]:	10.920
	Insert pour:	Principale and sub spindle
	Taille du cylindre [mm]:	40.00
	Type d'arbre:	VDI
	Interface de broche:	Ø 25
	Lubrification:	EXT
	Distance au centre [mm]:	140
8 239 47 001	Double porte-foret Ø 25 int/ext	
	Poids [kg]:	10.800
	Insert pour:	Principale and sub spindle
	Taille du cylindre [mm]:	40.00
	Type d'arbre:	VDI
	Interface de broche:	Ø 25
	Lubrification:	Int/ext
	Distance au centre [mm]:	140
8 239 47 002	Double tool holder HT 5	
	Poids [kg]:	9.440
	Insert pour:	Principale and sub spindle
	Taille du cylindre [mm]:	40.00
	Type d'arbre:	VDI
	Interface de broche:	HT 5
	Lubrification:	Int/ext
	Distance au centre [mm]:	140
8 239 47 024	Double porte-foret Ø 1"	
	Poids [kg]:	10.770
	Insert pour:	Principale and sub spindle
	Taille du cylindre [mm]:	40.00
	Type d'arbre:	VDI
	Interface de broche:	Ø 1" (25,4mm)
	Lubrification:	EXT
	Distance au centre [mm]:	140
8 239 48 002	Double porte-foret Ø 32	
	Poids [kg]:	11.060
	Insert pour:	Principale and sub spindle
	Taille du cylindre [mm]:	40.00
	Type d'arbre:	VDI
	Interface de broche:	Ø 32
	Lubrification:	EXT
	Distance au centre [mm]:	140

QT Nexus 200 II M/MS/MY/MSY - 12 Station

N° d'article	Désignation	
8 239 48 017	Double porte-foret Ø 32 int/ext	
	Poids [kg]:	11.050
	Insert pour:	Principale and sub spindle
	Taille du cylindre [mm]:	40.00
	Type d'arbre:	VDI
	Interface de broche:	Ø 32
	Lubrification:	Int/ext
	Distance au centre [mm]:	140
8 239 49 000	Double porte-foret Ø 40	
	Poids [kg]:	9.160
	Insert pour:	Principale and sub spindle
	Taille du cylindre [mm]:	40.00
	Type d'arbre:	VDI
	Interface de broche:	Ø 40
	Lubrification:	EXT
	Distance au centre [mm]:	140
8 239 49 018	Double porte-foret Ø 40 int/ext	
	Poids [kg]:	10.650
	Insert pour:	Principale and sub spindle
	Taille du cylindre [mm]:	40.00
	Type d'arbre:	VDI
	Interface de broche:	Ø 40
	Lubrification:	Int/ext
	Distance au centre [mm]:	140
8 251 45 000	Double porte-outil combiné sq. 25	
	Poids [kg]:	10.400
	Taille du cylindre [mm]:	40.00
	Type d'arbre:	VDI
	Interface de broche:	Sq. 25
	Lubrification:	EXT
8 251 45 014	Double porte-outil combiné sq. 25 int	
	Poids [kg]:	10.130
	Taille du cylindre [mm]:	40.00
	Type d'arbre:	VDI
	Interface de broche:	Sq. 25
	Lubrification:	Int/ext
8 253 47 005	Double porte-foret Ø 25	
	Poids [kg]:	10.700
	Insert pour:	Principale and sub spindle
	Taille du cylindre [mm]:	40.00
	Type d'arbre:	VDI
	Interface de broche:	Ø 25
	Lubrification:	EXT
	Distance au centre [mm]:	105/148
8 253 47 007	Double porte-foret Ø 1"	
	Poids [kg]:	10.700
	Insert pour:	Principale and sub spindle
	Taille du cylindre [mm]:	40.00
	Type d'arbre:	VDI
	Interface de broche:	Ø 1" (25,4mm)
	Lubrification:	EXT

QT Nexus 200 II M/MS/MY/MSY - 12 Station

N° d'article	Désignation	
	Distance au centre [mm]:	105/148
8 259 42 000	Porte-outil à usage multiple sq. 25	
	Poids [kg]:	7.020
	Insert pour:	Broche principale
	Version:	Y-axes offset
	Taille du cylindre [mm]:	40.00
	Type d'arbre:	VDI
	Interface de broche:	Sq. 25
		Sq. 25
	Lubrification:	EXT
8 259 45 001	Porte-outil à usage multiple 4x sq. 25	
	Poids [kg]:	10.950
	Insert pour:	Principale and sub spindle
	Version:	Y-axes offset
	Taille du cylindre [mm]:	40.00
	Type d'arbre:	VDI
	Interface de broche:	Sq. 25
		Sq. 25
		Sq. 25
		Sq. 25
	Lubrification:	EXT
8 259 45 005	Porte-outil à usage multiple 4x sq. 1"	
	Poids [kg]:	10.930
	Insert pour:	Principale and sub spindle
	Version:	Y-axes offset
	Taille du cylindre [mm]:	40.00
	Type d'arbre:	VDI
	Interface de broche:	Sq. 1" (25,4mm)
		Sq. 1" (25,4mm)
		Sq. 1" (25,4mm)
		Sq. 1" (25,4mm)
	Lubrification:	EXT
8 259 45 009	Porte-outil à usage multiple 4x sq. 25 int	
	Poids [kg]:	10.600
	Insert pour:	Principale and sub spindle
	Version:	Y-axes offset
	Taille du cylindre [mm]:	40.00
	Type d'arbre:	VDI
	Interface de broche:	Sq. 25
		Sq. 25
		Sq. 25
		Sq. 25
	Lubrification:	Int/ext
8 320 43 008	Porte-outil à tronçonner à hauteur réglable SH 32 int	
	Poids [kg]:	3.930
	Taille du cylindre [mm]:	40.00
	Type d'arbre:	VDI
	Interface de broche:	Serrage d'outil SH 32
	Lubrification:	Int/ext
	Pression max [bar]:	70



● succursales HEIMATEC

○ nos représentations dans le monde entier

heimatec[®]

Siège
heimatec GmbH
Outils de précision
Carl-Benz-Str. 4
77871 Renchen
Allemagne

Vous trouverez les coordonnées de nos partenaires commerciaux dans le monde entier sur
notre site internet : <https://heimatec.com/partners>

T+49 7843 9466 0
www.heimatec.com
info@heimatec.com