

TOPSELLER -
nombreux autres disponibles!

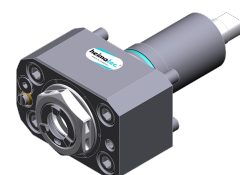
porte-outils
motorisés

heimatec®

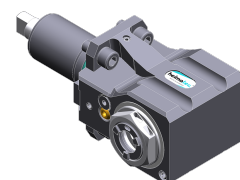
Nakamura

NT-Flex

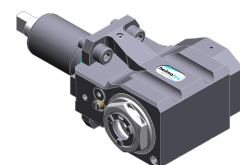
N° d'article	Porte-outils	Rotation max [1/min]	Traduction	Réfrigérant	Pression max.	Cote centrale
Tête de perçage et de fraisage axiale						
8 010 34 044	ER 20 A - u-tec	12.000	1:1	Int/ext	100 bar	--
Tête de perçage et de fraisage radiale						
8 030 34 043	ER 20 A - u-tec	12.000	1:1	EXT	--	60 mm
8 030 34 044	ER 20 A - u-tec	12.000	1:1	Int/ext	140 bar	60 mm
Tête de perçage et de fraisage radiale à double broche						
8 039 34 020	ER 20 A - u-tec	12.000	1:1	EXT	--	60 mm
Tête pivotante						
8 040 34 012	ER 16 A - u-tec	12.000	1:1	EXT	--	55 mm
8 040 34 013	ER 16 A - u-tec	12.000	1:1	Int/ext	140 bar	55 mm
Tête pivotante, désaxée						
8 043 34 016	ER 16 A - u-tec	12.000	1:1	EXT	--	25 mm
8 043 34 017	ER 16 A - u-tec	12.000	1:1	Int/ext	140 bar	25 mm



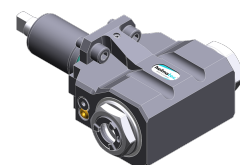
8 010 34 044



8 030 34 043



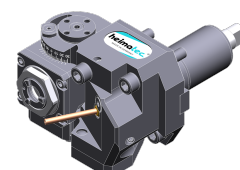
8 030 34 044



8 039 34 020



8 040 34 012



8 043 34 016

TOPSELLER -
nombreux autres disponibles!

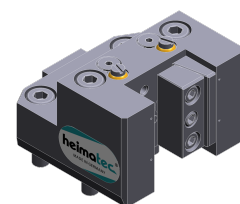
outils statiques

heimatec®

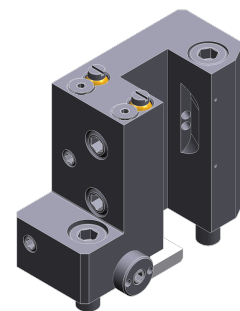
Nakamura

NT-Flex

N° d'article	Porte-outils	Réfrigérant	Pression max.	Cote centrale
Porte-outil combiné				
8 224 04 069	Sq. 20	Int/ext	100 bar	--
Porte-outil à tronçonner				
8 225 01 003	Sq. 20	Int/ext	100 bar	--
Porte-outils pour barre d'alésage				
8 240 07 065	Ø 25	Int/ext	100 bar	75 mm
Porte-outil combiné à dresser la face				
8 244 04 028	Sq. 20	Int/ext	100 bar	--
Double porte-foret				
8 249 07 005	Ø 25	Int/ext	100 bar	75 mm
Combi multiple holder				
8 251 03 006	Sq. 16	Int/ext	100 bar	--
8 251 03 007	Sq. 16	Int/ext	100 bar	--
8 259 03 002	Sq. 16	Int/ext	100 bar	--
Double porte-outil				
8 251 04 062	Sq. 20	Int/ext	100 bar	--
Porte-foret à usage multiple				
8 253 06 021	Ø 25	Int/ext	100 bar	75 mm
8 253 06 022	Ø 25	Int/ext	100 bar	75 mm
Porte-outil à usage multiple				
8 259 03 003	Sq. 16	Int/ext	100 bar	--
Porte-outil multiple				
8 259 07 004	Sq. 20	Int/ext	100 bar	75 mm
Porte-outil à tronçonner, hauteur réglable				
8 320 02 034	Serrage d'outil SH 26	Int/ext	70 bar	--



8 224 04 069



8 225 01 003



8 240 07 065