

**TOPSELLER -**  
nombreux autres disponibles!

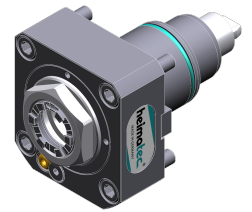
porte-outils  
motorisés

**heimatec**®

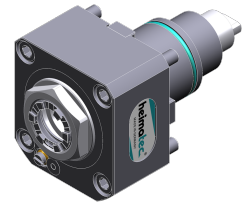
# Doosan

## Lynx 220 LMSA/LMSC

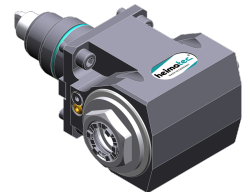
N° d'article	Porte-outils	Rotation max [1/min]	Traduction	Réfrigérant	Pression max.	Cote centrale
<b>Tête de perçage et de fraisage axiale</b>						
8 010 45 129	<b>ER 25 A - u-tec</b>	10.000	1:1	EXT	--	--
8 010 45 220	<b>ER 25 A - u-tec</b>	15.000	1:1	Int/ext	100 bar	--
<b>Tête de perçage et de fraisage radiale</b>						
8 030 45 594	<b>ER 25 A - u-tec</b>	12.000	1:1	EXT	--	<b>65 mm</b>
8 030 45 595	<b>ER 25 A - u-tec</b>	12.000	1:1	Int/ext	140 bar	<b>65 mm</b>
<b>Tête pivotante, désaxée</b>						
8 043 45 011	<b>ER 25 A - u-tec</b>	6.000	1:1	EXT	--	<b>69 mm</b>



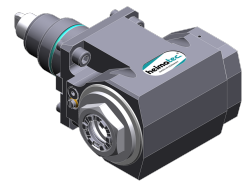
8 010 45 129



8 010 45 220



8 030 45 594



8 030 45 595

**TOPSELLER -**  
nombreux autres disponibles!

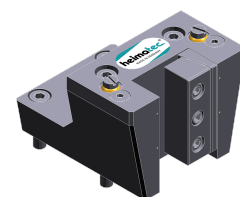
outils statiques

**heimatec**®

# Doosan

## Lynx 220 LMSA/LMSC

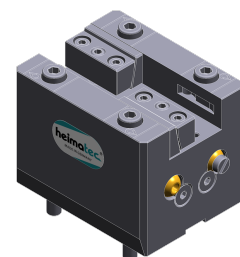
N° d'article	Porte-outils	Réfrigérant	Pression max.	Cote centrale
<b>Porte-outil combiné</b>				
8 224 05 011	<b>Sq. 25</b>	EXT	--	--
8 224 05 030	<b>Sq. 25</b>	Int/ext	100 bar	--
<b>Porte-outils pour barre d'alésage</b>				
8 240 07 039	<b>Ø 25</b>	Int/ext	--	<b>65 mm</b>
8 240 07 018	<b>Ø 25</b>	Int/ext	--	<b>85 mm</b>
8 240 08 003	<b>Ø 32</b>	Int/ext	80 bar	<b>65 mm</b>
8 240 08 021	<b>Ø 32</b>	Int/ext	80 bar	<b>85 mm</b>
8 240 09 014	<b>Ø 40</b>	Int/ext	80 bar	<b>65 mm</b>
8 240 09 017	<b>Ø 40</b>	Int/ext	--	<b>85 mm</b>
<b>Porte-outil combiné à dresser la face</b>				
8 244 04 029	<b>Sq. 20</b>	Int/ext	100 bar	--
<b>Double porte-foret</b>				
8 249 08 004	<b>Ø 32</b>	Int/ext	--	<b>85 mm</b>
<b>Double porte-outil</b>				
8 251 04 008	<b>Sq. 20</b>	EXT	80 bar	--
<b>Combi multiple holder</b>				
8 251 04 045	<b>Sq. 20</b>	EXT	80 bar	--
8 251 04 046	<b>Sq. 3/4" (19,05mm)</b>	EXT	--	--
<b>Porte-outil à usage multiple</b>				
8 259 01 015	<b>Sq. 20</b>	EXT	--	--
<b>Porte-outil à tronçonner, hauteur réglable</b>				
8 320 02 012	<b>Serrage d'outil SH 26</b>	Int/ext	70 bar	--



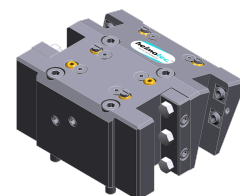
8 224 05 030



8 240 07 039



8 244 04 029



8 251 04 046

**TOPSELLER -**  
nombreux autres disponibles!

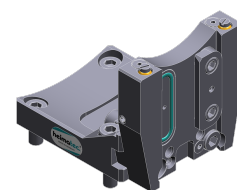
outils statiques

**heimatec**®

# Doosan

## Lynx 220 LMSA/LMSC

N° d'article	Porte-outils	Réfrigérant	Pression max.	Cote centrale
8 320 03 011	<b>Serrage d'outil SH 32</b>	Int/ext	70 bar	--



8 320 03 011