

Nakamura  
**NT-Flex**



# Hightech von heimatec - Werkzeuge und Systeme für die produktive Dreh- und Fräsbearbeitung

heimatec gehört zu den internationalen Technologie- und Qualitätsführern von Präzisionswerkzeugen und ist auf die Entwicklung und Herstellung von hochpräzisen festen und angetriebenen Werkzeugen für alle CNC-Drehmaschinen, CNC-Dreh-Fräszentren und CNC-Bearbeitungszentren spezialisiert.

Die Produktpalette\* reicht von statischen BMT- und VDI-Werkzeughaltern über angetriebene Werkzeuge bis hin zu hochkomplexen kundenbezogenen Individuallösungen. heimatec, mit Hauptsitz in Renchen, besitzt eine Tochtergesellschaft in Asien und Indien sowie zahlreiche Repräsentanzen und Handelspartner über den ganzen Globus verteilt.

## \*UNSERE PRODUKTE

Feste Werkzeughalter

Angetriebene Werkzeugeinheiten

Präzisionswerkzeuge

Werkzeuge für Dreh- und Bearbeitungszentren

Werkzeuge für Langdrehautomaten

Werkzeugwechsel- und Schnellwechselsysteme

Werkzeugsysteme für die Verzahnungsherstellung


Digitales Werkzeugmanagement

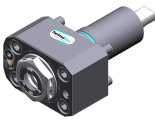
Das Katalog-Werk einschließlich aller seiner Teile ist urheberrechtlich geschützt. Jede Verwertung außerhalb der engen Grenzen des Urheberrechtsgesetzes ist ohne Zustimmung der Rechteinhaber unzulässig und strafbar. Das gilt insbesondere für Vervielfältigungen, Übersetzungen, Mikroverfilmungen und die Einspeicherung und Verarbeitung in elektronischen Systemen.


**heimatec GmbH** behält sich Änderungen technischer Art jederzeit ohne Vorankündigung vor. Dies gilt insbesondere bei Anpassungen an neue oder geänderte internationale Normen oder bei Weiterentwicklungen unserer Produkte oder Herstellungsprozesse.


Die aktuelle Version unserer Allgemeinen Geschäftsbedingungen (AGB) finden Sie auf unserer Webseite.


Artikel-Nr. Bezeichnung

**8 010 34 043** **Axial-Bohr- und Fräskopf ER 20 AX UT**  

 Gewicht [kg]: 1.200  
 Werkzeugantrieb: Zweiflach (~DIN 1809)  
 Schaftgröße [mm]: 35.00  
 Schafttyp: BMT  
 Werkzeugaufnahme: ER 20 A - u-tec  
 Übersetzung [i]: 1:1  
 Drehmoment max [Nm]: 25  
 Drehzahl max [1/min]: 12000  
 Drehrichtung: gleich  
 Kühlmittel: EK

**8 010 34 044** **Axial-Bohr- und Fräskopf ER 20 AX UT IK**  

 Werkzeugantrieb: Zweiflach (~DIN 1809)  
 Schaftgröße [mm]: 35.00  
 Schafttyp: BMT  
 Werkzeugaufnahme: ER 20 A - u-tec  
 Übersetzung [i]: 1:1  
 Drehmoment max [Nm]: 25  
 Drehzahl max [1/min]: 12000  
 Drehrichtung: gleich  
 Kühlmittel: IK/EK  
 Druck max [bar]: 100

**8 013 33 000** **Axial-Bohr- und Fräskopf ER 11**  

 Werkzeugantrieb: Zweiflach (~DIN 1809)  
 Schaftgröße [mm]: 35.00  
 Schafttyp: BMT  
 Werkzeugaufnahme: ER 11  
 Übersetzung [i]: 1:4  
 Drehmoment max [Nm]: 5  
 Drehzahl max [1/min]: 48000  
 Drehrichtung: gleich  
 Kühlmittel: EK

**8 030 33 000** **Winkel-Bohr- und Fräskopf ER 11**  

 Zusatzbezeichnung: 180° umsetzbar  
 Werkzeugantrieb: Zweiflach (~DIN 1809)  
 Schaftgröße [mm]: 35.00  
 Schafttyp: BMT  
 Werkzeugaufnahme: ER 11  
 Übersetzung [i]: 1:4  
 Drehmoment max [Nm]: 5  
 Drehzahl max [1/min]: 48000  
 Drehrichtung: ungleich  
 Kühlmittel: EK  
 Mittenmaß [mm]: 60

**8 030 34 043** **Winkel-Bohr- und Fräskopf ER 20 AX UT**  

 Gewicht [kg]: 2.670  
 Zusatzbezeichnung: 180° umsetzbar  
 Werkzeugantrieb: Zweiflach (~DIN 1809)  
 Schaftgröße [mm]: 35.00  
 Schafttyp: BMT  
 Werkzeugaufnahme: ER 20 A - u-tec  
 Übersetzung [i]: 1:1

Artikel-Nr. Bezeichnung

Drehmoment max [Nm]: 25  
 Drehzahl max [1/min]: 12000  
 Drehrichtung: ungleich  
 Kühlmittel: EK  
 Mittenmaß [mm]: 60

8 030 34 044

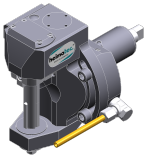
**Winkel-Bohr- und Fräskopf ER 20 AX UT IK**



Gewicht [kg]: 3.030  
 Zusatzbezeichnung: 180° umsetzbar  
 Werkzeugantrieb: Zweiflach (~DIN 1809)  
 Schaftgröße [mm]: 35.00  
 Schafttyp: BMT  
 Werkzeugaufnahme: ER 20 A - u-tec  
 Übersetzung [i]: 1:1  
 Drehmoment max [Nm]: 25  
 Drehzahl max [1/min]: 12000  
 Drehrichtung: ungleich  
 Kühlmittel: IK/EK  
 Druck max [bar]: 140  
 Mittenmaß [mm]: 60

8 037 34 009

**Winkel-Scheibenfräserkopf Dorn 16**



Zusatzbezeichnung: 180° umsetzbar  
 Ausführung: 0° absteckbar  
 Werkzeugantrieb: Zweiflach (~DIN 1809)  
 Schaftgröße [mm]: 35.00  
 Schafttyp: BMT  
 Werkzeugaufnahme: Fräserwelle 16  
 Übersetzung [i]: 2:1  
 Drehmoment max [Nm]: 20  
 Drehzahl max [1/min]: 5000  
 Drehrichtung: ungleich  
 Kühlmittel: EK  
 Hinweis: Einsetzbarkeit unbedingt prüfen!  
 Mittenmaß [mm]: 72

8 039 34 020

**Winkel-Bohr- und Fräskopf ER 20 AX UT**



Gewicht [kg]: 3.310  
 Zusatzbezeichnung: 180° umsetzbar  
 Ausführung: doppelspindlig  
 Werkzeugantrieb: Zweiflach (~DIN 1809)  
 Schaftgröße [mm]: 35.00  
 Schafttyp: BMT  
 Werkzeugaufnahme: ER 20 A - u-tec  
 Übersetzung [i]: 1:1  
 Drehmoment max [Nm]: 25  
 Drehzahl max [1/min]: 12000  
 Drehrichtung: gleich/ungleich  
 Kühlmittel: EK  
 Mittenmaß [mm]: 60

Artikel-Nr.

Bezeichnung

8 040 34 012

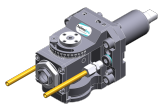
**Schwenkkopf ± 90° verst ER 16 AX UT**



Werkzeugantrieb: Zweiflach (~DIN 1809)  
Schaftgröße [mm]: 35.00  
Schafttyp: BMT  
Werkzeugaufnahme: ER 16 A - u-tec  
Übersetzung [i]: 1:1  
Drehmoment max [Nm]: 16  
Drehzahl max [1/min]: 12000  
Drehrichtung: gleich  
Kühlmittel: EK  
Hinweis: Einsetzbarkeit prüfen; Werkzeuglänge beachten!  
Mittenmaß [mm]: 55

8 040 34 013

**Schwenkkopf ± 90° verst ER 16 AX UT IK**



Gewicht [kg]: 4.121  
Werkzeugantrieb: Zweiflach (~DIN 1809)  
Schaftgröße [mm]: 35.00  
Schafttyp: BMT  
Werkzeugaufnahme: ER 16 A - u-tec  
Übersetzung [i]: 1:1  
Drehmoment max [Nm]: 16  
Drehzahl max [1/min]: 12000  
Drehrichtung: gleich  
Kühlmittel: IK/EK  
Druck max [bar]: 140  
Hinweis: Einsetzbarkeit prüfen; Werkzeuglänge beachten!  
Mittenmaß [mm]: 55

8 043 34 016

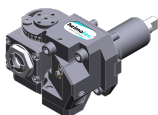
**Schwenkkopf + 60°/- 5° verst ER16AX UT**



Gewicht [kg]: 3.270  
Zusatzbezeichnung: achsversetzt; 180° umsetzbar  
Werkzeugantrieb: Zweiflach (~DIN 1809)  
Schaftgröße [mm]: 35.00  
Schafttyp: BMT  
Werkzeugaufnahme: ER 16 A - u-tec  
Übersetzung [i]: 1:1  
Drehmoment max [Nm]: 16  
Drehzahl max [1/min]: 12000  
Drehrichtung: ungleich  
Kühlmittel: EK  
Mittenmaß [mm]: 25  
Achsversatz [mm]: 50

8 043 34 017

**Schwenkkopf + 60°/- 5° verst ER16AX UTIK**



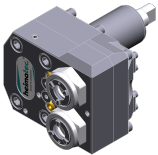
Gewicht [kg]: 3.270  
Zusatzbezeichnung: achsversetzt; 180° umsetzbar  
Werkzeugantrieb: Zweiflach (~DIN 1809)  
Schaftgröße [mm]: 35.00  
Schafttyp: BMT  
Werkzeugaufnahme: ER 16 A - u-tec  
Übersetzung [i]: 1:1  
Drehmoment max [Nm]: 16  
Drehzahl max [1/min]: 12000  
Drehrichtung: ungleich  
Kühlmittel: IK/EK  
Druck max [bar]: 140

Artikel-Nr.

Bezeichnung

Mittenmaß [mm]: 25  
Achsversatz [mm]: 50

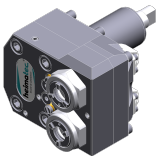
8 050 34 012



**Mehrspindelbohrkopf ER 16 AX UT**

Gewicht [kg]: 3.080  
Zusatzbezeichnung: achsversetzt; 180° umsetzbar  
Ausführung: 2-spindlig  
Werkzeugantrieb: Zweiflach (~DIN 1809)  
Schaftgröße [mm]: 35.00  
Schafttyp: BMT  
Werkzeugaufnahme: ER 16 A - u-tec  
Übersetzung [i]: 1:1  
Drehmoment max [Nm]: 16/Sp.  
Drehzahl max [1/min]: 12000  
Drehrichtung: gleich  
Kühlmittel: EK  
Hinweis: Einsetzbarkeit unbedingt prüfen!  
Achsversatz [mm]: 46

8 050 34 013



**Mehrspindelbohrkopf ER 16 AX UT IK**

Gewicht [kg]: 3.100  
Zusatzbezeichnung: achsversetzt; 180° umsetzbar  
Ausführung: 2-spindlig  
Werkzeugantrieb: Zweiflach (~DIN 1809)  
Schaftgröße [mm]: 35.00  
Schafttyp: BMT  
Werkzeugaufnahme: ER 16 A - u-tec  
Übersetzung [i]: 1:1  
Drehmoment max [Nm]: 16/Sp.  
Drehzahl max [1/min]: 12000  
Drehrichtung: gleich  
Kühlmittel: IK/EK  
Druck max [bar]: 140  
Hinweis: Einsetzbarkeit unbedingt prüfen!  
Achsversatz [mm]: 46

8 053 34 016



**Mehrspindel-Winkelbohrkopf ER 16 AX UT**

Gewicht [kg]: 3.544  
Einsatz für: Haupt- und Gegenspindel  
Ausführung: 2-spindlig  
Werkzeugantrieb: Zweiflach (~DIN 1809)  
Schaftgröße [mm]: 35.00  
Schafttyp: BMT  
Werkzeugaufnahme: ER 16 A - u-tec  
Übersetzung [i]: 1:1  
Drehmoment max [Nm]: 16/Sp.  
Drehzahl max [1/min]: 12000  
Drehrichtung: gleich/ungleich  
Kühlmittel: EK  
Mittenmaß [mm]: 65

Artikel-Nr.

Bezeichnung

8 053 34 017

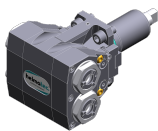
**Mehrspindel-Winkelbohrkopf ER 16 AX UTIK**



Ausführung: 2-spindlig  
 Werkzeugantrieb: Zweiflach (~DIN 1809)  
 Schaftgröße [mm]: 35.00  
 Schafttyp: BMT  
 Werkzeugaufnahme: ER 16 A - u-tec  
 Übersetzung [i]: 1:1  
 Drehmoment max [Nm]: 16/Sp.  
 Drehzahl max [1/min]: 12000  
 Drehrichtung: ungleich  
 Kühlmittel: IK/EK  
 Druck max [bar]: 140  
 Mittenmaß [mm]: 65

8 059 34 001

**Winkel-Bohr- und Fräskopf ER 16 AX UT**



Gewicht [kg]: 3.675  
 Einsatz für: Haupt- und Gegenspindel  
 Ausführung: 4-spindlig  
 Werkzeugantrieb: Zweiflach (~DIN 1809)  
 Schaftgröße [mm]: 35.00  
 Schafttyp: BMT  
 Werkzeugaufnahme: ER 16 A - u-tec  
 Übersetzung [i]: 1:1  
 Drehmoment max [Nm]: 16/Sp.  
 Drehzahl max [1/min]: 12000  
 Drehrichtung: gleich/ungleich  
 Kühlmittel: EK  
 Mittenmaß [mm]: 65

8 068 34 001

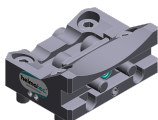
**Winkel-Wirbelkopf HW 46**



Gewicht [kg]: 4.550  
 Zusatzbezeichnung: 180° umsetzbar  
 Werkzeugantrieb: Zweiflach (~DIN 1809)  
 Schaftgröße [mm]: 35.00  
 Schafttyp: BMT  
 Werkzeugaufnahme: HW 46  
 Übersetzung [i]: 1:1  
 Drehmoment max [Nm]: 16  
 Drehzahl max [1/min]: 8000  
 Drehrichtung: gleich  
 Kühlmittel: EK  
 Hinweis: ohne Plattenträger; Einsetzbarkeit prüfen;  
 Mittenmaß [mm]: 63

8 202 00 030

**Grundhalter Längsaufnahme FN 12**



Zusatzbezeichnung: 180° umsetzbar  
 Schafttyp: BMT  
 Masch. Seit. Aufnahme: Zentrierfeder b 16  
 Werkzeugaufnahme: Schnittstelle FN 12  
 Kühlmittel: IK  
 Druck max [bar]: 100

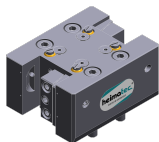
Artikel-Nr.	Bezeichnung	
<b>8 224 01 023</b>	<b>Abstechhalter Vkt. 20 IK</b>	
	Gewicht [kg]:	0.900
	Einsatz für:	rechtsschneidende Werkzeuge
	Ausführung:	Schneide seitlich am Revolver
	Schafttyp:	BMT
	Masch. Seit. Aufnahme:	Zentrierfeder b 16
	Werkzeugaufnahme:	Vkt. 20
	Kühlmittel:	IK/EK
	Druck max [bar]:	100
<b>8 224 03 018</b>	<b>Kombi-Drehstahlhalter Vkt. 3/4" IK</b>	
	Gewicht [kg]:	1.540
	Zusatzbezeichnung:	180° umsetzbar
	Schafttyp:	BMT
	Masch. Seit. Aufnahme:	Zentrierfeder b 16
	Werkzeugaufnahme:	Vkt. 3/4" (19,05mm)
		Vkt. 3/4" (19,05mm)
	Kühlmittel:	IK/EK
	Druck max [bar]:	100
	Hinweis:	Keilleiste
<b>8 224 04 069</b>	<b>Kombi-Drehstahlhalter Vkt. 20 IK</b>	
	Gewicht [kg]:	1.520
	Zusatzbezeichnung:	180° umsetzbar
	Schafttyp:	BMT
	Masch. Seit. Aufnahme:	Zentrierfeder b 16
	Werkzeugaufnahme:	Vkt. 20
		Vkt. 20
	Kühlmittel:	IK/EK
	Druck max [bar]:	100
	Hinweis:	Keilleiste
<b>8 224 04 075</b>	<b>Kombi-Drehstahlhalter Vkt. 20 IK</b>	
	Gewicht [kg]:	1.460
	Zusatzbezeichnung:	180° umsetzbar
	Schafttyp:	BMT
	Masch. Seit. Aufnahme:	Zentrierfeder b 16
	Werkzeugaufnahme:	Vkt. 20
		Vkt. 20
	Kühlmittel:	IK/EK
	Druck max [bar]:	100
	Hinweis:	Keilleiste
<b>8 225 01 003</b>	<b>Abstechhalter Vkt. 20 IK</b>	
	Gewicht [kg]:	0.900
	Einsatz für:	linksschneidende Werkzeuge
	Ausführung:	Schneide seitlich am Revolver
	Schafttyp:	BMT
	Masch. Seit. Aufnahme:	Zentrierfeder b 16
	Werkzeugaufnahme:	Vkt. 20
	Kühlmittel:	IK/EK
	Druck max [bar]:	100

Artikel-Nr.	Bezeichnung	
<b>8 240 07 065</b>	<b>Bohrstangenhalter Ø 25</b>	
	Gewicht [kg]:	1.540
	Zusatzbezeichnung:	180° umsetzbar
	Schafttyp:	BMT
	Masch. Seit. Aufnahme:	Zentrierfeder b 16
	Werkzeugaufnahme:	Ø 25
	Kühlmittel:	IK/EK
	Druck max [bar]:	100
	Mittenmaß [mm]:	75
<b>8 240 07 068</b>	<b>Bohrstangenhalter Ø 1"</b>	
	Gewicht [kg]:	1.500
	Zusatzbezeichnung:	180° umsetzbar
	Schafttyp:	BMT
	Masch. Seit. Aufnahme:	Zentrierfeder b 16
	Werkzeugaufnahme:	Ø 1" (25,4mm)
	Kühlmittel:	IK/EK
	Druck max [bar]:	100
	Mittenmaß [mm]:	75
<b>8 244 03 000</b>	<b>Kombi-Plandrehhalter Vkt. 3/4" IK</b>	
	Gewicht [kg]:	2.100
	Zusatzbezeichnung:	180° umsetzbar
	Schafttyp:	BMT
	Masch. Seit. Aufnahme:	Zentrierfeder b 16
	Werkzeugaufnahme:	Vkt. 3/4" (19,05mm)
	Kühlmittel:	IK/EK
	Druck max [bar]:	100
	Hinweis:	Keilleiste
<b>8 244 04 028</b>	<b>Kombi-Plandrehhalter Vkt. 20 IK</b>	
	Gewicht [kg]:	1.880
	Zusatzbezeichnung:	180° umsetzbar
	Schafttyp:	BMT
	Masch. Seit. Aufnahme:	Zentrierfeder b 16
	Werkzeugaufnahme:	Vkt. 20
	Kühlmittel:	IK/EK
	Druck max [bar]:	100
	Hinweis:	Keilleiste
<b>8 249 07 005</b>	<b>Doppel-Bohrstangenhalter Ø 25</b>	
	Gewicht [kg]:	1.820
	Zusatzbezeichnung:	180° umsetzbar
	Schafttyp:	BMT
	Masch. Seit. Aufnahme:	Zentrierfeder b 16
	Werkzeugaufnahme:	Ø 25
	Kühlmittel:	IK/EK
	Druck max [bar]:	100
	Mittenmaß [mm]:	75

Artikel-Nr.	Bezeichnung	
<b>8 249 07 007</b>	<b>Doppel-Bohrstangenhalter Ø 1"</b>	
	Gewicht [kg]:	1.740
	Zusatzbezeichnung:	180° umsetzbar
	Einsatz für:	Haupt- und Gegenspindel
	Schafttyp:	BMT
	Masch. Seit. Aufnahme:	Zentrierfeder b 16
	Werkzeugaufnahme:	Ø 1" (25,4mm)
	Kühlmittel:	IK/EK
	Druck max [bar]:	100
	Mittenmaß [mm]:	75
<b>8 251 02 002</b>	<b>Kombi-Mehrfachdrehhalter Vkt. 5/8" IK</b>	
	Schafttyp:	BMT
	Masch. Seit. Aufnahme:	Zentrierfeder b 16
	Werkzeugaufnahme:	Vkt. 5/8"
		Vkt. 5/8"
	Kühlmittel:	IK/EK
	Druck max [bar]:	100
	Hinweis:	Keilleiste
<b>8 251 02 003</b>	<b>Kombi-Mehrfachdrehhalter Vkt. 5/8" IK</b>	
	Einsatz für:	Haupt- und Gegenspindel
	Schafttyp:	BMT
	Masch. Seit. Aufnahme:	Zentrierfeder b 16
	Werkzeugaufnahme:	Vkt. 5/8" (15,875mm)
		Vkt. 5/8" (15,875mm)
		Vkt. 5/8" (15,875mm)
		Vkt. 5/8" (15,875mm)
	Kühlmittel:	IK/EK
	Druck max [bar]:	100
	Hinweis:	Keilleiste
<b>8 251 03 006</b>	<b>Kombi-Mehrfachdrehhalter Vkt. 16 IK</b>	
	Gewicht [kg]:	1.600
	Schafttyp:	BMT
	Masch. Seit. Aufnahme:	Zentrierfeder b 16
	Werkzeugaufnahme:	Vkt. 16
		Vkt. 16
	Kühlmittel:	IK/EK
	Druck max [bar]:	100
	Hinweis:	Keilleiste
<b>8 251 03 007</b>	<b>Kombi-Mehrfachdrehhalter Vkt. 16 IK</b>	
	Gewicht [kg]:	2.700
	Einsatz für:	Haupt- und Gegenspindel
	Schafttyp:	BMT
	Masch. Seit. Aufnahme:	Zentrierfeder b 16
	Werkzeugaufnahme:	Vkt. 16
		Vkt. 16
		Vkt. 16
		Vkt. 16
	Kühlmittel:	IK/EK
	Druck max [bar]:	100
	Hinweis:	Keilleiste

Artikel-Nr. Bezeichnung

8 251 03 009



**Kombi-Doppel-Drehstahlhalter Vkt. 3/4"IK**

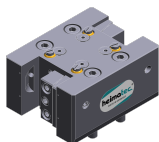
Gewicht [kg]:  
Schafttyp:  
Masch. Seit. Aufnahme:  
Werkzeugaufnahme:

2.550  
BMT  
Zentrierfeder b 16  
Vkt. 3/4" (19,05mm)  
Vkt. 3/4" (19,05mm)  
Vkt. 3/4" (19,05mm)  
Vkt. 3/4" (19,05mm)

Kühlmittel:  
Druck max [bar]:  
Hinweis:

IK/EK  
100  
Keilleiste

8 251 04 062



**Kombi-Doppel-Drehstahlhalter Vkt. 20 IK**

Gewicht [kg]:  
Schafttyp:  
Masch. Seit. Aufnahme:  
Werkzeugaufnahme:

2.540  
BMT  
Zentrierfeder b 16  
Vkt. 20  
Vkt. 20

Kühlmittel:  
Druck max [bar]:  
Hinweis:

IK/EK  
100  
Keilleiste

8 253 06 021



**Mehrfach-Bohrstangenhalter Ø 25**

Gewicht [kg]:  
Zusatzbezeichnung:  
Einsatz für:  
Schafttyp:  
Masch. Seit. Aufnahme:  
Werkzeugaufnahme:

2.550  
180° umsetzbar  
Haupt- und Gegenspindel  
BMT  
Zentrierfeder b 16  
Ø 25  
Ø 25 - 15°

Kühlmittel:  
Druck max [bar]:  
Mittenmaß [mm]:

IK/EK  
100  
75

8 253 06 022



**Doppel-Mehrfach-Bohrstangenhalter Ø 25**

Gewicht [kg]:  
Zusatzbezeichnung:  
Einsatz für:  
Schafttyp:  
Masch. Seit. Aufnahme:  
Werkzeugaufnahme:

3.367  
180° umsetzbar  
Haupt- und Gegenspindel  
BMT  
Zentrierfeder b 16  
Ø 25  
Ø 25

Kühlmittel:  
Druck max [bar]:  
Mittenmaß [mm]:

IK/EK  
100  
75

8 253 07 067



**Mehrfach-Bohrstangenhalter Ø 1"**

Gewicht [kg]:  
Zusatzbezeichnung:  
Einsatz für:  
Schafttyp:  
Masch. Seit. Aufnahme:  
Werkzeugaufnahme:

2.339  
180° umsetzbar  
Haupt- und Gegenspindel  
BMT  
Zentrierfeder b 16  
Ø 1" (Ø 25,4 mm)  
Ø 1" (25,4 mm) - 15°

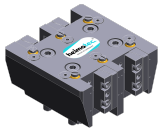
Kühlmittel:  
Druck max [bar]:

IK/EK  
100

Artikel-Nr.	Bezeichnung	
	Mittenmaß [mm]:	75
<b>8 253 07 068</b>	<b>Doppel-Mehrfach-Bohrstangenhalter Ø 1"</b>	
	Zusatzbezeichnung:	180° umsetzbar
	Einsatz für:	Haupt- und Gegenspindel
	Schafttyp:	BMT
	Masch. Seit. Aufnahme:	Zentrierfeder b 16
	Werkzeugaufnahme:	Ø 1" (25,4mm)
		Ø 1" (25,4mm)
	Kühlmittel:	IK/EK
	Druck max [bar]:	100
	Mittenmaß [mm]:	75
<b>8 259 02 007</b>	<b>Kombi-Mehrfachdrehhalter Vkt. 5/8" IK</b>	
	Gewicht [kg]:	1.500
	Zusatzbezeichnung:	y-versetzt, 180° umsetzbar
	Schafttyp:	BMT
	Masch. Seit. Aufnahme:	Zentrierfeder b 16
	Werkzeugaufnahme:	Vkt. 5/8" (15,875mm)
		Vkt. 5/8" (15,875mm)
		Vkt. 5/8" (15,875mm)
		Vkt. 5/8" (15,875mm)
	Kühlmittel:	IK/EK
	Druck max [bar]:	100
	Hinweis:	Keilleiste
<b>8 259 02 008</b>	<b>Mehrfach-Drehstahlhalter 4x Vkt. 5/8" IK</b>	
	Gewicht [kg]:	2.900
	Zusatzbezeichnung:	y-versetzt
	Schafttyp:	BMT
	Masch. Seit. Aufnahme:	Zentrierfeder b 16
	Werkzeugaufnahme:	Vkt. 5,8" (15,875 mm)
		Vkt. 5,8" (15,875 mm)
		Vkt. 5,8" (15,875 mm)
		Vkt. 5,8" (15,875 mm)
	Kühlmittel:	IK/EK
	Druck max [bar]:	100
	Hinweis:	Keilleiste
<b>8 259 03 002</b>	<b>Kombi-Mehrfachdrehhalter Vkt. 16 IK</b>	
	Gewicht [kg]:	1.650
	Zusatzbezeichnung:	y-versetzt, 180° umsetzbar
	Schafttyp:	BMT
	Masch. Seit. Aufnahme:	Zentrierfeder b 16
	Werkzeugaufnahme:	Vkt. 16
		Vkt. 16
	Kühlmittel:	IK/EK
	Druck max [bar]:	100
	Hinweis:	Keilleiste

Artikel-Nr.	Bezeichnung
-------------	-------------

8 259 03 003



**Mehrfach-Drehstahlhalter 4x Vkt. 16 IK**

Gewicht [kg]: 2.850  
 Zusatzbezeichnung: y-versetzt  
 Schafttyp: BMT  
 Masch. Seit. Aufnahme: Zentrierfeder b 16  
 Werkzeugaufnahme: Vkt. 16  
 Vkt. 16  
 Vkt. 16  
 Vkt. 16  
 Vkt. 16  
 Kühlmittel: IK/EK  
 Druck max [bar]: 100  
 Hinweis: Keilleiste

8 259 07 004



**Mehrfachhalter Ø 25 und Vkt. 20 IK**

Gewicht [kg]: 3.120  
 Einsatz für: Haupt- und Gegenspindel  
 Schafttyp: BMT  
 Masch. Seit. Aufnahme: Zentrierfeder b 16  
 Werkzeugaufnahme: Vkt. 20  
 Vkt. 20  
 Vkt. 20  
 Vkt. 20  
 Vkt. 20  
 Kühlmittel: IK/EK  
 Druck max [bar]: 100  
 Mittenmaß [mm]: 75

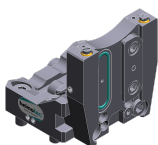
8 259 07 005



**Mehrfachhalter Ø 1" und Vkt. 3/4" IK**

Gewicht [kg]: 3.200  
 Zusatzbezeichnung: 180° umsetzbar  
 Einsatz für: Haupt- und Gegenspindel  
 Schafttyp: BMT  
 Masch. Seit. Aufnahme: Zentrierfeder b 16  
 Werkzeugaufnahme: Vkt. 3/4" (19,05 mm)  
 Vkt. 3/4" (19,05 mm)  
 Vkt. 3/4" (19,05 mm)  
 Vkt. 3/4" (19,05 mm)  
 Vkt. 3/4" (19,05 mm)  
 Kühlmittel: IK/EK  
 Druck max [bar]: 100  
 Mittenmaß [mm]: 75

8 320 02 034



**Abstechhalter höhenverstellbar SH 26 IK**

Gewicht [kg]: 1.080  
 Zusatzbezeichnung: 180° umsetzbar  
 Schafttyp: BMT  
 Masch. Seit. Aufnahme: Zentrierfeder b 16  
 Werkzeugaufnahme: Spannschaft SH 26  
 Kühlmittel: IK/EK  
 Druck max [bar]: 70



## heimatec.u-tec®

heimatec.de

Produkte / Werkzeugwechselsysteme /  
Wechselsystem u-tec®



Ausführungen siehe Katalog



## heimatec.easy-quick

heimatec.de

Produkte / Werkzeugwechselsysteme /  
Schnellwechselsystem easy-quick HT



Ausführungen siehe Katalog



## heimatec.Capto™

heimatec.de

Produkte / Werkzeugwechselsysteme /  
Schnellwechselsystem heimatec.Capto™



Ausführungen siehe Katalog



## heimatec.accessories

heimatec.de

Produkte / Zubehör



Ausführungen siehe Katalog





● heimatec-Niederlassungen

○ unsere weltweiten Vertretungen

**heimatec**<sup>®</sup>

**heimatec GmbH**  
Präzisionswerkzeuge  
Carl-Benz-Str. 4  
77871 Renchen  
Deutschland

T +49 7843 9466 0  
www.heimatec.de  
info@heimatec.de

Die Kontaktdaten unserer weltweiten Handelspartner finden Sie auf unserer Internetseite:  
<https://heimatec.com/handelspartner>