

Nakamura
NT-Flex



Technologie de pointe HEIMATEC - Outils et systèmes pour l'usinage productif en tournage et fraisage

HEIMATEC fait partie des leaders internationaux en technologie et qualité des outils de précision et est spécialisé dans le développement et la fabrication d'outils fixes et porte-outils motorisés de haute précision pour les tours CNC, les centres de tournage-fraisage CNC et les centres d'usinage CNC.

La gamme de produits* s'étend des porte-outils BMT et VDI statiques aux outils motorisés, en passant par des solutions individuelles hautement complexes adaptées aux besoins des clients. HEIMATEC, dont le siège est à RENCHEN, possède une filiale en Asie et Inde ainsi que de nombreuses représentations et partenaires commerciaux répartis dans le monde entier.

*NOS PRODUITS

Porte-outils fixes

Unités d'outils motorisés

Outils de précision

Outils pour centres de tournage et d'usinage

Outils pour automates de décolletage

Systèmes de changement d'outils et systèmes de changement rapide

Systèmes d'outils pour la fabrication de dentures


Gestion numérique des outils


L'œuvre du catalogue, y compris toutes ses parties, est protégée par le droit d'auteur. Toute exploitation en dehors des limites étroites de la loi sur le droit d'auteur est interdite sans l'accord des titulaires des droits et est passible de sanctions. Cela s'applique notamment aux reproductions, traductions, microfilmages et à l'enregistrement et au traitement au moyen de systèmes électroniques.


HEIMATEC GmbH se réserve le droit d'apporter des modifications techniques à tout moment et sans préavis. Cela s'applique notamment aux adaptations de nouvelles normes internationales aux modifications, aux développements de nos produits et aux différents processus de fabrication.


La version actuelle de nos conditions générales de vente (CGV) est disponible sur notre site web.


N° d'article Désignation

	8 010 34 043	Tête de perçage et de fraisage axiale ER 20 AX UT
		Poids [kg]: 1.200
		Entraînement d'outil: Méplat (~DIN 1809)
		Taille du cylindre [mm]: 35.00
		Type d'arbre: BMT
		Interface de broche: ER 20 A - u-tec
		Rapport de démultiplication [i]: 1:1
		Couple max [Nm]: 25
		Vitesse max [1/min]: 12000
		Sens de rotation: identique
	Lubrification: EXT	

	8 010 34 044	Tête de perçage et de fraisage axiale ER 20 AX UT int
		Entraînement d'outil: Méplat (~DIN 1809)
		Taille du cylindre [mm]: 35.00
		Type d'arbre: BMT
		Interface de broche: ER 20 A - u-tec
		Rapport de démultiplication [i]: 1:1
		Couple max [Nm]: 25
		Vitesse max [1/min]: 12000
		Sens de rotation: identique
		Lubrification: Int/ext
	Pression max [bar]: 100	

	8 013 33 000	Tête de perçage et de fraisage axiale ER 11
		Entraînement d'outil: Méplat (~DIN 1809)
		Taille du cylindre [mm]: 35.00
		Type d'arbre: BMT
		Interface de broche: ER 11
		Rapport de démultiplication [i]: 1:4
		Couple max [Nm]: 5
		Vitesse max [1/min]: 48000
		Sens de rotation: identique
		Lubrification: EXT

	8 030 33 000	Tête de perçage et de fraisage radiale ER 11
		Notation: 180° reversible
		Entraînement d'outil: Méplat (~DIN 1809)
		Taille du cylindre [mm]: 35.00
		Type d'arbre: BMT
		Interface de broche: ER 11
		Rapport de démultiplication [i]: 1:4
		Couple max [Nm]: 5
		Vitesse max [1/min]: 48000
		Sens de rotation: opposé
	Lubrification: EXT	
	Distance au centre [mm]: 60	

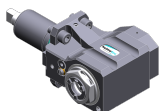
	8 030 34 043	Tête de perçage et de fraisage radiale ER 20 AX UT
		Poids [kg]: 2.670
		Notation: 180° reversible
		Entraînement d'outil: Méplat (~DIN 1809)
		Taille du cylindre [mm]: 35.00
		Type d'arbre: BMT
		Interface de broche: ER 20 A - u-tec
		Rapport de démultiplication [i]: 1:1

N° d'article

Désignation

Couple max [Nm]:	25
Vitesse max [1/min]:	12000
Sens de rotation:	opposé
Lubrification:	EXT
Distance au centre [mm]:	60

8 030 34 044



Tête de perçage et de fraisage radiale ER 20 AX UT int

Poids [kg]:	3.030
Notation:	180° reversible
Entraînement d'outil:	Méplat (~DIN 1809)
Taille du cylindre [mm]:	35.00
Type d'arbre:	BMT
Interface de broche:	ER 20 A - u-tec
Rapport de démultiplication [i]:	1:1
Couple max [Nm]:	25
Vitesse max [1/min]:	12000
Sens de rotation:	opposé
Lubrification:	Int/ext
Pression max [bar]:	140
Distance au centre [mm]:	60

8 037 34 009



Tête de fraisage radiale pour fraise-scie arbor 16

Notation:	180° reversible
Version:	0° position can be pinned
Entraînement d'outil:	Méplat (~DIN 1809)
Taille du cylindre [mm]:	35.00
Type d'arbre:	BMT
Interface de broche:	Arbre de fraisage 16
Rapport de démultiplication [i]:	2:1
Couple max [Nm]:	20
Vitesse max [1/min]:	5000
Sens de rotation:	opposé
Lubrification:	EXT
Remarque:	Vérifier l'utilisabilité!
Distance au centre [mm]:	72


8 039 34 020

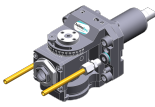



Tête de perçage et de fraisage radiale ER 20 AX UT


Poids [kg]:	3.310
Notation:	180° reversible
Version:	à double tête
Entraînement d'outil:	Méplat (~DIN 1809)
Taille du cylindre [mm]:	35.00
Type d'arbre:	BMT
Interface de broche:	ER 20 A - u-tec
Rapport de démultiplication [i]:	1:1
Couple max [Nm]:	25
Vitesse max [1/min]:	12000
Sens de rotation:	identique/opposé
Lubrification:	EXT
Distance au centre [mm]:	60

N° d'article Désignation

8 040 34 012	Tête pivotante ± 90° adj. ER 16 AX UT	
	Entraînement d'outil:	Méplat (~DIN 1809)
	Taille du cylindre [mm]:	35.00
	Type d'arbre:	BMT
	Interface de broche:	ER 16 A - u-tec
	Rapport de démultiplication [i]:	1:1
	Couple max [Nm]:	16
	Vitesse max [1/min]:	12000
	Sens de rotation:	identique
	Lubrification:	EXT
	Remarque:	Vérifier l'utilisabilité; Respecter la longueur de l'outil !
Distance au centre [mm]:	55	

8 040 34 013	Tête pivotante ± 90° adj. ER 16 AX UT int	
	Poids [kg]:	4.121
	Entraînement d'outil:	Méplat (~DIN 1809)
	Taille du cylindre [mm]:	35.00
	Type d'arbre:	BMT
	Interface de broche:	ER 16 A - u-tec
	Rapport de démultiplication [i]:	1:1
	Couple max [Nm]:	16
	Vitesse max [1/min]:	12000
	Sens de rotation:	identique
	Lubrification:	Int/ext
Pression max [bar]:	140	
Remarque:	Vérifier l'utilisabilité; Respecter la longueur de l'outil !	
Distance au centre [mm]:	55	

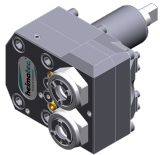
8 043 34 016	Tête pivotante + 60°/- 5° adj. ER16AX UT	
	Poids [kg]:	3.270
	Notation:	désaxé; 180° reversible
	Entraînement d'outil:	Méplat (~DIN 1809)
	Taille du cylindre [mm]:	35.00
	Type d'arbre:	BMT
	Interface de broche:	ER 16 A - u-tec
	Rapport de démultiplication [i]:	1:1
	Couple max [Nm]:	16
	Vitesse max [1/min]:	12000
	Sens de rotation:	opposé
Lubrification:	EXT	
Distance au centre [mm]:	25	
Décalage de l'axe [mm]:	50	

8 043 34 017	Tête pivotante + 60°/- 5° adj. ER16AX UTIK	
	Poids [kg]:	3.270
	Notation:	désaxé; 180° reversible
	Entraînement d'outil:	Méplat (~DIN 1809)
	Taille du cylindre [mm]:	35.00
	Type d'arbre:	BMT
	Interface de broche:	ER 16 A - u-tec
	Rapport de démultiplication [i]:	1:1
	Couple max [Nm]:	16
	Vitesse max [1/min]:	12000
	Sens de rotation:	opposé
Lubrification:	Int/ext	
Pression max [bar]:	140	

N° d'article Désignation

Distance au centre [mm]: 25
Décalage de l'axe [mm]: 50

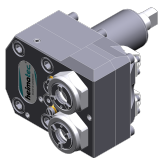
8 050 34 012



Tête multibroche ER 16 AX UT

Poids [kg]: 3.080
Notation: désaxé; 180° réversible
Version: 2-spindles
Entraînement d'outil: Méplat (~DIN 1809)
Taille du cylindre [mm]: 35.00
Type d'arbre: BMT
Interface de broche: ER 16 A - u-tec
Rapport de démultiplication [i]: 1:1
Couple max [Nm]: 16/Sp.
Vitesse max [1/min]: 12000
Sens de rotation: identique
Lubrification: EXT
Remarque: Vérifier l'utilisabilité!
Décalage de l'axe [mm]: 46

8 050 34 013



Tête multibroche ER 16 AX UT int

Poids [kg]: 3.100
Notation: désaxé; 180° réversible
Version: 2-spindles
Entraînement d'outil: Méplat (~DIN 1809)
Taille du cylindre [mm]: 35.00
Type d'arbre: BMT
Interface de broche: ER 16 A - u-tec
Rapport de démultiplication [i]: 1:1
Couple max [Nm]: 16/Sp.
Vitesse max [1/min]: 12000
Sens de rotation: identique
Lubrification: Int/ext
Pression max [bar]: 140
Remarque: Vérifier l'utilisabilité!
Décalage de l'axe [mm]: 46

8 053 34 016



Tête de perçage radiale multibroche ER 16 AX UT

Poids [kg]: 3.544
Insert pour: Principale and sub spindle
Version: 2-spindles
Entraînement d'outil: Méplat (~DIN 1809)
Taille du cylindre [mm]: 35.00
Type d'arbre: BMT
Interface de broche: ER 16 A - u-tec
Rapport de démultiplication [i]: 1:1
Couple max [Nm]: 16/Sp.
Vitesse max [1/min]: 12000
Sens de rotation: identique/opposé
Lubrification: EXT
Distance au centre [mm]: 65

N° d'article

Désignation

8 053 34 017

Tête de perçage radiale multibroche ER 16 AX UTIK



Version:	2-spindles
Entraînement d'outil:	Méplat (~DIN 1809)
Taille du cylindre [mm]:	35.00
Type d'arbre:	BMT
Interface de broche:	ER 16 A - u-tec
Rapport de démultiplication [i]:	1:1
Couple max [Nm]:	16/Sp.
Vitesse max [1/min]:	12000
Sens de rotation:	opposé
Lubrification:	Int/ext
Pression max [bar]:	140
Distance au centre [mm]:	65

8 059 34 001

Tête de perçage et de fraisage radiale ER 16 AX UT



Poids [kg]:	3.675
Insert pour:	Principale and sub spindle
Version:	4-spindles
Entraînement d'outil:	Méplat (~DIN 1809)
Taille du cylindre [mm]:	35.00
Type d'arbre:	BMT
Interface de broche:	ER 16 A - u-tec
Rapport de démultiplication [i]:	1:1
Couple max [Nm]:	16/Sp.
Vitesse max [1/min]:	12000
Sens de rotation:	identique/opposé
Lubrification:	EXT
Distance au centre [mm]:	65

8 068 34 001

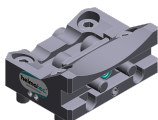
Tourbillonneur HW 46



Poids [kg]:	4.550
Notation:	180° reversible
Entraînement d'outil:	Méplat (~DIN 1809)
Taille du cylindre [mm]:	35.00
Type d'arbre:	BMT
Interface de broche:	HW 46
Rapport de démultiplication [i]:	1:1
Couple max [Nm]:	16
Vitesse max [1/min]:	8000
Sens de rotation:	identique
Lubrification:	EXT
Remarque:	sans cutting inserts carrier; vérifier l'utilisabilité;
Distance au centre [mm]:	63

8 202 00 030

Plaque de base logement longitudinal FN 12



Notation:	180° reversible
Type d'arbre:	BMT
Machine. Seit. réception:	Ressort de centrage b 16
Interface de broche:	Interface FN 12
Lubrification:	INT
Pression max [bar]:	100

N° d'article	Désignation	
8 224 01 023	Porte-outil à tronçonner sq. 20 int	
	Poids [kg]: Insert pour: Version: Type d'arbre: Machine. Seit. réception: Interface de broche: Lubrification: Pression max [bar]:	0.900 right cutting tools Edge on side of turret BMT Ressort de centrage b 16 Sq. 20 Int/ext 100
8 224 03 018	Porte-outil combiné sq. 3/4" int	
	Poids [kg]: Notation: Type d'arbre: Machine. Seit. réception: Interface de broche: Lubrification: Pression max [bar]: Remarque:	1.540 180° reversible BMT Ressort de centrage b 16 Sq. 3/4" (19,05mm) Sq. 3/4" (19,05mm) Int/ext 100 Key rail
8 224 04 069	Porte-outil combiné sq. 20 int	
	Poids [kg]: Notation: Type d'arbre: Machine. Seit. réception: Interface de broche: Lubrification: Pression max [bar]: Remarque:	1.520 180° reversible BMT Ressort de centrage b 16 Sq. 20 Sq. 20 Int/ext 100 Key rail
8 224 04 075	Porte-outil combiné sq. 20 int	
	Poids [kg]: Notation: Type d'arbre: Machine. Seit. réception: Interface de broche: Lubrification: Pression max [bar]: Remarque:	1.460 180° reversible BMT Ressort de centrage b 16 Sq. 20 Sq. 20 Int/ext 100 Key rail
8 225 01 003	Porte-outil à tronçonner sq. 20 int	
	Poids [kg]: Insert pour: Version: Type d'arbre: Machine. Seit. réception: Interface de broche: Lubrification: Pression max [bar]:	0.900 left cutting tools Edge on side of turret BMT Ressort de centrage b 16 Sq. 20 Int/ext 100

N° d'article

Désignation

8 240 07 065



Porte-outils pour barre d'alésage Ø 25

Poids [kg]: 1.540
 Notation: 180° reversible
 Type d'arbre: BMT
 Machine. Seit. réception: Ressort de centrage b 16
 Interface de broche: Ø 25
 Lubrification: Int/ext
 Pression max [bar]: 100
 Distance au centre [mm]: 75

8 240 07 068



Porte-outils pour barre d'alésage Ø 1"

Poids [kg]: 1.500
 Notation: 180° reversible
 Type d'arbre: BMT
 Machine. Seit. réception: Ressort de centrage b 16
 Interface de broche: Ø 1" (25,4mm)
 Lubrification: Int/ext
 Pression max [bar]: 100
 Distance au centre [mm]: 75

8 244 03 000



Porte-outil combiné à dresser la face sq. 3/4" int

Poids [kg]: 2.100
 Notation: 180° reversible
 Type d'arbre: BMT
 Machine. Seit. réception: Ressort de centrage b 16
 Interface de broche: Sq. 3/4" (19,05mm)
 Lubrification: Int/ext
 Pression max [bar]: 100
 Remarque: Key rail

8 244 04 028



Porte-outil combiné à dresser la face sq. 20 int

Poids [kg]: 1.880
 Notation: 180° reversible
 Type d'arbre: BMT
 Machine. Seit. réception: Ressort de centrage b 16
 Interface de broche: Sq. 20
 Lubrification: Int/ext
 Pression max [bar]: 100
 Remarque: Key rail

8 249 07 005



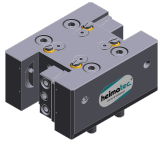
Double porte-foret Ø 25

Poids [kg]: 1.820
 Notation: 180° reversible
 Type d'arbre: BMT
 Machine. Seit. réception: Ressort de centrage b 16
 Interface de broche: Ø 25
 Lubrification: Int/ext
 Pression max [bar]: 100
 Distance au centre [mm]: 75

N° d'article	Désignation	
8 249 07 007	Double porte-foret Ø 1"	
	Poids [kg]: Notation: Insert pour: Type d'arbre: Machine. Seit. réception: Interface de broche: Lubrification: Pression max [bar]: Distance au centre [mm]:	1.740 180° reversible Principale and sub spindle BMT Ressort de centrage b 16 Ø 1" (25,4mm) Int/ext 100 75
8 251 02 002	Combi multiple holder sq. 5/8" int	
	Type d'arbre: Machine. Seit. réception: Interface de broche: Lubrification: Pression max [bar]: Remarque:	BMT Ressort de centrage b 16 Sq. 5/8" Sq. 5/8" Int/ext 100 Key rail
8 251 02 003	Combi multiple holder sq. 5/8" int	
	Insert pour: Type d'arbre: Machine. Seit. réception: Interface de broche: Lubrification: Pression max [bar]: Remarque:	Principale and sub spindle BMT Ressort de centrage b 16 Sq. 5/8" (15,875mm) Sq. 5/8" (15,875mm) Sq. 5/8" (15,875mm) Sq. 5/8" (15,875mm) Int/ext 100 Key rail
8 251 03 006	Combi multiple holder sq. 16 int	
	Poids [kg]: Type d'arbre: Machine. Seit. réception: Interface de broche: Lubrification: Pression max [bar]: Remarque:	1.600 BMT Ressort de centrage b 16 Sq. 16 Sq. 16 Int/ext 100 Key rail
8 251 03 007	Combi multiple holder sq. 16 int	
	Poids [kg]: Insert pour: Type d'arbre: Machine. Seit. réception: Interface de broche: Lubrification: Pression max [bar]: Remarque:	2.700 Principale and sub spindle BMT Ressort de centrage b 16 Sq. 16 Sq. 16 Sq. 16 Sq. 16 Int/ext 100 Key rail

N° d'article Désignation

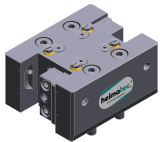
8 251 03 009



Double porte-outil combiné sq. 3/4"int

Poids [kg]: 2.550
 Type d'arbre: BMT
 Machine. Seit. réception: Ressort de centrage b 16
 Interface de broche: Sq. 3/4" (19,05mm)
 Sq. 3/4" (19,05mm)
 Sq. 3/4" (19,05mm)
 Sq. 3/4" (19,05mm)
 Lubrification: Int/ext
 Pression max [bar]: 100
 Remarque: Key rail

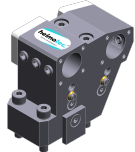
8 251 04 062



Double porte-outil combiné sq. 20 int

Poids [kg]: 2.540
 Type d'arbre: BMT
 Machine. Seit. réception: Ressort de centrage b 16
 Interface de broche: Sq. 20
 Sq. 20
 Sq. 20
 Sq. 20
 Lubrification: Int/ext
 Pression max [bar]: 100
 Remarque: Key rail

8 253 06 021



Porte-foret à usage multiple Ø 25

Poids [kg]: 2.550
 Notation: 180° reversible
 Insert pour: Principale and sub spindle
 Type d'arbre: BMT
 Machine. Seit. réception: Ressort de centrage b 16
 Interface de broche: Ø 25
 Ø 25 - 15°
 Lubrification: Int/ext
 Pression max [bar]: 100
 Distance au centre [mm]: 75

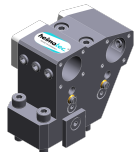
8 253 06 022



Porte-foret à usage multiple, double Ø 25

Poids [kg]: 3.367
 Notation: 180° reversible
 Insert pour: Principale and sub spindle
 Type d'arbre: BMT
 Machine. Seit. réception: Ressort de centrage b 16
 Interface de broche: Ø 25
 Ø 25
 Ø 25
 Lubrification: Int/ext
 Pression max [bar]: 100
 Distance au centre [mm]: 75

8 253 07 067



Porte-foret à usage multiple Ø 1"

Poids [kg]: 2.339
 Notation: 180° reversible
 Insert pour: Principale and sub spindle
 Type d'arbre: BMT
 Machine. Seit. réception: Ressort de centrage b 16
 Interface de broche: Ø 1" (Ø 25,4 mm)
 Ø 1" (25,4 mm) - 15°
 Lubrification: Int/ext
 Pression max [bar]: 100

N° d'article	Désignation	
	Distance au centre [mm]:	75
8 253 07 068	Porte-foret à usage multiple, double Ø 1"	
	Notation:	180° reversible
	Insert pour:	Principale and sub spindle
	Type d'arbre:	BMT
	Machine. Seit. réception:	Ressort de centrage b 16
	Interface de broche:	Ø 1" (25,4mm) Ø 1" (25,4mm)
	Lubrification:	Int/ext
	Pression max [bar]:	100
	Distance au centre [mm]:	75
8 259 02 007	Combi multiple holder sq. 5/8" int	
	Poids [kg]:	1.500
	Notation:	Y-axes offset, 180° reversible
	Type d'arbre:	BMT
	Machine. Seit. réception:	Ressort de centrage b 16
	Interface de broche:	Sq. 5/8" (15,875mm) Sq. 5/8" (15,875mm) Sq. 5/8" (15,875mm) Sq. 5/8" (15,875mm)
	Lubrification:	Int/ext
	Pression max [bar]:	100
	Remarque:	Key rail
8 259 02 008	Porte-outil à usage multiple 4x sq. 5/8" int	
	Poids [kg]:	2.900
	Notation:	Y-axes offset
	Type d'arbre:	BMT
	Machine. Seit. réception:	Ressort de centrage b 16
	Interface de broche:	Sq. 5,8" (15,875 mm) Sq. 5,8" (15,875 mm) Sq. 5,8" (15,875 mm) Sq. 5,8" (15,875 mm)
	Lubrification:	Int/ext
	Pression max [bar]:	100
	Remarque:	Key rail
8 259 03 002	Combi multiple holder sq. 16 int	
	Poids [kg]:	1.650
	Notation:	Y-axes offset, 180° reversible
	Type d'arbre:	BMT
	Machine. Seit. réception:	Ressort de centrage b 16
	Interface de broche:	Sq. 16 Sq. 16
	Lubrification:	Int/ext
	Pression max [bar]:	100
	Remarque:	Key rail



heimatec.u-tec®

heimatec.com

Produits / Systèmes de changement d'outils /
Système de changement u-tec®



versions voir catalogue



heimatec.easy-quick

heimatec.com

Produits / Systèmes de changement d'outils /
Système de changement rapide easy-quick HT



versions voir catalogue



heimatec.Capto™

heimatec.com

Produits / Systèmes de changement d'outils /
Système de changement rapide heimatec.Capto™



versions voir catalogue



heimatec.accessories

heimatec.com

Produits / Accessoires



versions voir catalogue





● succursales HEIMATEC

○ nos représentations dans le monde entier

heimatec[®]

Siège
heimatec GmbH
Outils de précision
Carl-Benz-Str. 4
77871 Renchen
Allemagne

Vous trouverez les coordonnées de nos partenaires commerciaux dans le monde entier sur
notre site internet : <https://heimatec.com/partners>

T+49 7843 9466 0
www.heimatec.com
info@heimatec.com