

TOPSELLER -
viele weitere Werkzeuge verfügbar!

Angetriebene
Werkzeuge

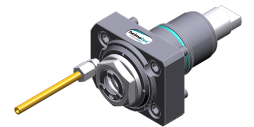
heimatec®

Nakamura

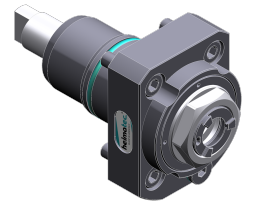
NTJ-100 - oberer Rev. mit Facetool

Artikel-Nr.	Werkzeugaufnahme	Drehzahl max [1/min]	Übersetzung	Kühlmittel	Druck max.	Mittenmaß
Axial-Bohr- und Fräskopf						
8 010 44 091	ER 20 A - u-tec	12.000	1:1	EK	--	--
8 010 44 092	ER 20 A - u-tec	12.000	1:1	IK/EK	25 bar	--
8 010 44 093	ER 20 A - u-tec	12.000	1:1	IK/EK	100 bar	--
8 010 45 208	ER 25 A - u-tec	12.000	1:1	EK	--	--
8 010 45 209	ER 25 A - u-tec	12.000	1:1	IK/EK	25 bar	--
8 010 45 210	ER 25 A - u-tec	15.000	1:1	IK/EK	100 bar	--
Winkel-Bohr- und Fräskopf						
8 030 44 225	ER 20 A - u-tec	12.000	1:1	EK	--	60 mm
8 030 44 226	ER 20 A - u-tec	12.000	1:1	IK/EK	140 bar	60 mm
8 030 44 229	ER 20 A - u-tec	12.000	1:1	EK	--	75 mm
8 030 44 230	ER 20 A - u-tec	12.000	1:1	IK/EK	140 bar	75 mm
8 030 45 574	ER 25 A - u-tec	12.000	1:1	EK	--	60 mm
8 030 45 575	ER 25 A - u-tec	12.000	1:1	IK/EK	140 bar	60 mm
8 030 45 583	ER 25 A - u-tec	12.000	1:1	EK	--	75 mm
Winkel-Bohr- und Fräskopf, doppelspindlig						
8 039 44 094	ER 20 A - u-tec	12.000	1:1	EK	--	60 mm
Schwenkkopf						
8 040 44 110	ER 16 A - u-tec	12.000	1:1	EK	--	58 mm
8 040 44 111	ER 16 A - u-tec	12.000	1:1	IK/EK	140 bar	58 mm
Schwenkkopf, achsversetzt						
8 043 44 001	ER 16	6.000	1:1	EK	--	25 mm
8 043 44 051	ER 16 A - u-tec	12.000	1:1	EK	--	25 mm
8 043 44 052	ER 16 A - u-tec	12.000	1:1	IK/EK	140 bar	25 mm

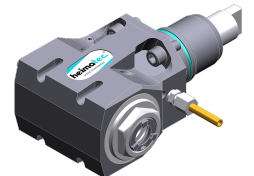
Abbildungen ähnlich.



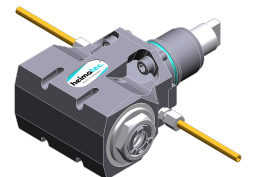
8 010 44 091



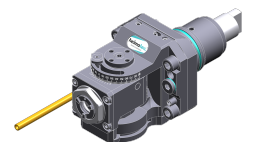
8 010 44 092



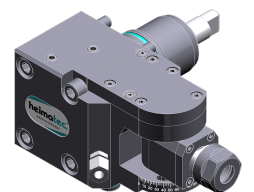
8 030 44 225



8 039 44 094



8 040 44 110



8 043 44 001

TOPSELLER -
viele weitere Werkzeuge verfügbar!

Statische
Werkzeuge

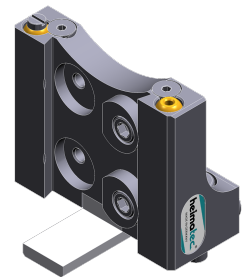
heimatec®

Nakamura

NTJ-100 - oberer Rev. mit Facetool

Artikel-Nr.	Werkzeugaufnahme	Kühlmittel	Druck max.	Mittenmaß
Abstechhalter				
8 224 13 006	Spannschaft SH 32	EK	--	--
8 224 11 013	Vkt. 20	EK	--	--
Kombi-Drehstahlhalter				
8 224 14 007	Vkt. 20	EK	--	--
8 224 14 024	Vkt. 20	IK/EK	100 bar	--
Bohrstangenhalter				
8 240 16 007	Ø 20	IK/EK	--	75 mm
8 240 17 020	Ø 25	IK/EK	--	75 mm
8 240 17 086	Ø 25	IK/EK	--	75 mm
8 240 18 025	Ø 32	IK/EK	--	75 mm
8 240 18 076	Ø 32	IK/EK	--	75 mm
Plandrehhalter				
8 244 11 003	Vkt. 20	EK	--	--
Mehrfach-Bohrstangenhalter				
8 253 17 020	Ø 25	IK/EK	--	75 mm
Abstechhalter, höhenverstellbar				
8 320 13 003	Spannschaft SH 32	IK/EK	70 bar	--

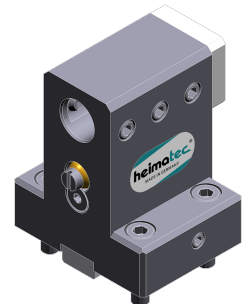
Abbildungen ähnlich.



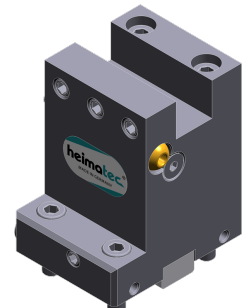
8 224 13 006



8 224 14 007



8 240 16 007



8 244 11 003