

SPINNER
TC 300-SMCY



Hightech von heimatec - Werkzeuge und Systeme für die produktive Dreh- und Fräsbearbeitung

heimatec gehört zu den internationalen Technologie- und Qualitätsführern von Präzisionswerkzeugen und ist auf die Entwicklung und Herstellung von hochpräzisen festen und angetriebenen Werkzeugen für alle CNC-Drehmaschinen, CNC-Dreh-Fräszentren und CNC-Bearbeitungszentren spezialisiert.

Die Produktpalette* reicht von statischen BMT- und VDI-Werkzeughaltern über angetriebene Werkzeuge bis hin zu hochkomplexen kundenbezogenen Individuallösungen. heimatec, mit Hauptsitz in Renchen, besitzt eine Tochtergesellschaft in Asien und Indien sowie zahlreiche Repräsentanzen und Handelspartner über den ganzen Globus verteilt.

*UNSERE PRODUKTE

Feste Werkzeughalter

Angetriebene Werkzeugeinheiten

Präzisionswerkzeuge

Werkzeuge für Dreh- und Bearbeitungszentren

Werkzeuge für Langdrehautomaten

Werkzeugwechsel- und Schnellwechselsysteme

Werkzeugsysteme für die Verzahnungsherstellung

Digitales Werkzeugmanagement

Das Katalog-Werk einschließlich aller seiner Teile ist urheberrechtlich geschützt. Jede Verwertung außerhalb der engen Grenzen des Urheberrechtsgesetzes ist ohne Zustimmung der Rechteinhaber unzulässig und strafbar. Das gilt insbesondere für Vervielfältigungen, Übersetzungen, Mikroverfilmungen und die Einspeicherung und Verarbeitung in elektronischen Systemen.

heimatec GmbH behält sich Änderungen technischer Art jederzeit ohne Vorankündigung vor. Dies gilt insbesondere bei Anpassungen an neue oder geänderte internationale Normen oder bei Weiterentwicklungen unserer Produkte oder Herstellungsprozesse.

Die aktuelle Version unserer Allgemeinen Geschäftsbedingungen (AGB) finden Sie auf unserer Webseite.

SPINNER

TC 300-SMCY

Artikel-Nr.	Bezeichnung
-------------	-------------

8 010 25 098



Axial-Bohr- und Fräskopf ER 25 AX UT

Gewicht [kg]:	2.360
Werkzeugantrieb:	Zweiflach (~DIN 1809)
Schaftgröße [mm]:	25.00
Schafttyp:	VDI
Werkzeugaufnahme:	ER 25 A - u-tec
Übersetzung [i]:	1:1
Drehmoment max [Nm]:	25
Drehzahl max [1/min]:	8000
Drehrichtung:	gleich
Kühlmittel:	EK

8 010 25 099



Axial-Bohr- und Fräskopf ER 25 AX UT IK

Gewicht [kg]:	2.560
Werkzeugantrieb:	Zweiflach (~DIN 1809)
Schaftgröße [mm]:	25.00
Schafttyp:	VDI
Werkzeugaufnahme:	ER 25 A - u-tec
Übersetzung [i]:	1:1
Drehmoment max [Nm]:	25
Drehzahl max [1/min]:	8000
Drehrichtung:	gleich
Kühlmittel:	IK/EK
Druck max [bar]:	25

8 010 26 037

Axial-Bohr- und Fräskopf HT 4

Gewicht [kg]:	2.580
Werkzeugantrieb:	Zweiflach (~DIN 1809)
Schaftgröße [mm]:	25.00
Schafttyp:	VDI
Werkzeugaufnahme:	HT 4
Übersetzung [i]:	1:1
Drehmoment max [Nm]:	25
Drehzahl max [1/min]:	8000
Drehrichtung:	gleich
Kühlmittel:	EK

8 010 26 038

Axial-Bohr- und Fräskopf HT 4 IK

Gewicht [kg]:	2.560
Werkzeugantrieb:	Zweiflach (~DIN 1809)
Schaftgröße [mm]:	25.00
Schafttyp:	VDI
Werkzeugaufnahme:	HT 4
Übersetzung [i]:	1:1
Drehmoment max [Nm]:	25
Drehzahl max [1/min]:	8000
Drehrichtung:	gleich
Kühlmittel:	IK/EK
Druck max [bar]:	25

8 011 24 015

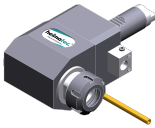

Axial-Fräskopf Kombidor 16

Gewicht [kg]:	2.460
Werkzeugantrieb:	Zweiflach (~DIN 1809)
Schaftgröße [mm]:	25.00
Schafttyp:	VDI
Werkzeugaufnahme:	Kombidor 16
Übersetzung [i]:	1:1

Artikel-Nr.	Bezeichnung	
	Drehmoment max [Nm]:	25
	Drehzahl max [1/min]:	6000
	Drehrichtung:	gleich
	Kühlmittel:	EK
	Hinweis:	Kegelrollenlagerung
8 011 25 013	Axial-Fräskopf Kombidorn 22	
	Gewicht [kg]:	2.580
	Werkzeugantrieb:	Zweiflach (~DIN 1809)
	Schaftgröße [mm]:	25.00
	Schafttyp:	VDI
	Werkzeugaufnahme:	Kombidorn 22
	Übersetzung [i]:	1:1
	Drehmoment max [Nm]:	25
	Drehzahl max [1/min]:	8000
	Drehrichtung:	gleich
	Kühlmittel:	EK
	Hinweis:	Kegelrollenlagerung
8 016 24 000	Axial-Bohr- und Fräskopf HT 2	
	Zusatzbezeichnung:	achsversetzt; 180° umsetzbar
	Ausführung:	doppelverzahnt
	Werkzeugantrieb:	Zweiflach (~DIN 1809)
	Schaftgröße [mm]:	25.00
	Schafttyp:	VDI
	Werkzeugaufnahme:	HT 2
	Übersetzung [i]:	1:2
	Drehmoment max [Nm]:	16
	Drehzahl max [1/min]:	16000
	Drehrichtung:	ungleich
	Kühlmittel:	EK
	Achsversatz [mm]:	34,5
8 016 24 005	Axial-Bohr- und Fräskopf ER 16 AX UT	
	Gewicht [kg]:	3.700
	Zusatzbezeichnung:	achsversetzt; 180° umsetzbar
	Ausführung:	doppelverzahnt
	Werkzeugantrieb:	Zweiflach (~DIN 1809)
	Schaftgröße [mm]:	25.00
	Schafttyp:	VDI
	Werkzeugaufnahme:	ER 16 A - u-tec
	Übersetzung [i]:	1:2
	Drehmoment max [Nm]:	16
	Drehzahl max [1/min]:	16000
	Drehrichtung:	ungleich
	Kühlmittel:	EK
8 036 24 016	Winkel-Bohr- und Fräskopf ER 16 AX UT	
	Ausführung:	doppelverzahnt
	Werkzeugantrieb:	Zweiflach (~DIN 1809)
	Schaftgröße [mm]:	25.00
	Schafttyp:	VDI
	Werkzeugaufnahme:	ER 16 A - u-tec
	Übersetzung [i]:	1:2
	Drehmoment max [Nm]:	8
	Drehzahl max [1/min]:	16000
	Drehrichtung:	ungleich
	Kühlmittel:	EK


SPINNER

TC 300-SMCY

Artikel-Nr.	Bezeichnung	
	Mittenmaß [mm]:	75
8 036 24 020	Winkel-Fräskopf Kombidorn 16	
	Gewicht [kg]:	3.630
	Ausführung:	Sonder; doppelverzahnt
	Werkzeugantrieb:	Zweiflach (~DIN 1809)
	Schaftgröße [mm]:	25.00
	Schafttyp:	VDI
	Werkzeugaufnahme:	Kombidorn 16
	Übersetzung [i]:	1:1
	Drehmoment max [Nm]:	16
	Drehzahl max [1/min]:	6000
	Drehrichtung:	ungleich
	Kühlmittel:	EK
	Hinweis:	verstärkte Lagerung
	Mittenmaß [mm]:	75
8 036 25 010	Winkel-Bohr- und Fräskopf ER 25	
	Gewicht [kg]:	3.200
	Ausführung:	doppelverzahnt
	Werkzeugantrieb:	Zweiflach (~DIN 1809)
	Schaftgröße [mm]:	25.00
	Schafttyp:	VDI
	Werkzeugaufnahme:	ER 25
	Übersetzung [i]:	1:1
	Drehmoment max [Nm]:	25
	Drehzahl max [1/min]:	8000
	Drehrichtung:	ungleich
	Kühlmittel:	EK
	Mittenmaß [mm]:	75
8 036 25 011	Winkel-Bohr- und Fräskopf ER 25 IK	
	Gewicht [kg]:	3.600
	Ausführung:	doppelverzahnt
	Werkzeugantrieb:	Zweiflach (~DIN 1809)
	Schaftgröße [mm]:	25.00
	Schafttyp:	VDI
	Werkzeugaufnahme:	ER 25
	Übersetzung [i]:	1:1
	Drehmoment max [Nm]:	25
	Drehzahl max [1/min]:	8000
	Drehrichtung:	ungleich
	Kühlmittel:	IK/EK
	Druck max [bar]:	140
	Mittenmaß [mm]:	75
8 036 25 025	Winkel-Bohr- und Fräskopf ER 25 AX UT	
	Gewicht [kg]:	3.410
	Ausführung:	doppelverzahnt
	Werkzeugantrieb:	Zweiflach (~DIN 1809)
	Schaftgröße [mm]:	25.00
	Schafttyp:	VDI
	Werkzeugaufnahme:	ER 25 A - u-tec
	Übersetzung [i]:	1:1
	Drehmoment max [Nm]:	25
	Drehzahl max [1/min]:	8000
	Drehrichtung:	ungleich

SPINNER

TC 300-SMCY

Artikel-Nr.	Bezeichnung	
	Kühlmittel:	EK
	Mittenmaß [mm]:	75
8 036 25 026	Winkel-Bohr- und Fräskopf ER 25	
	Gewicht [kg]:	4.000
	Ausführung:	doppelverzahnt; Sonder
	Werkzeugantrieb:	Zweiflach (~DIN 1809)
	Schaftgröße [mm]:	25.00
	Schafttyp:	VDI
	Werkzeugaufnahme:	ER 25
	Übersetzung [i]:	1:1
	Drehmoment max [Nm]:	25
	Drehzahl max [1/min]:	8000
	Drehrichtung:	ungleich
	Kühlmittel:	EK
	Mittenmaß [mm]:	100
8 036 25 047	Winkel-Bohr- und Fräskopf ER 25 IK	
	Ausführung:	doppelverzahnt
	Werkzeugantrieb:	Zweiflach (~DIN 1809)
	Schaftgröße [mm]:	25.00
	Schafttyp:	VDI
	Werkzeugaufnahme:	ER 25
	Übersetzung [i]:	1:2
	Drehmoment max [Nm]:	16
	Drehzahl max [1/min]:	12000
	Drehrichtung:	ungleich
	Kühlmittel:	IK/EK
	Druck max [bar]:	140
	Mittenmaß [mm]:	75
8 036 26 033	Winkel-Bohr- und Fräskopf HT 4	
	Gewicht [kg]:	3.230
	Ausführung:	doppelverzahnt
	Werkzeugantrieb:	Zweiflach (~DIN 1809)
	Schaftgröße [mm]:	25.00
	Schafttyp:	VDI
	Werkzeugaufnahme:	HT 4
	Übersetzung [i]:	1:1
	Drehmoment max [Nm]:	25
	Drehzahl max [1/min]:	6000
	Drehrichtung:	ungleich
	Kühlmittel:	EK
	Hinweis:	Fixierung Gleitstein
	Mittenmaß [mm]:	75
8 039 25 024	Winkel-Bohr- und Fräskopf ER 25	
	Gewicht [kg]:	3.700
	Einsatz für:	Haupt- und Gegenspindel
	Ausführung:	doppelverzahnt; doppelspindlig
	Werkzeugantrieb:	Zweiflach (~DIN 1809)
	Schaftgröße [mm]:	25.00
	Schafttyp:	VDI
	Werkzeugaufnahme:	ER 25
	Übersetzung [i]:	1:1
	Drehmoment max [Nm]:	25
	Drehzahl max [1/min]:	8000

Artikel-Nr.	Bezeichnung	
	Drehrichtung:	gleich/ungleich
	Kühlmittel:	EK
	Hinweis:	verstärkte Lagerung
	Mittenmaß [mm]:	75
8 039 25 046	Winkel-Bohr- und Fräskopf ER 25	
	Gewicht [kg]:	4.520
	Einsatz für:	Haupt- und Gegenspindel
	Ausführung:	doppelverzahnt; doppelspindlig; Sonder
	Werkzeugantrieb:	Zweiflach (~DIN 1809)
	Schaftgröße [mm]:	25.00
	Schafttyp:	VDI
	Werkzeugaufnahme:	ER 25
	Übersetzung [i]:	1:1
	Drehmoment max [Nm]:	25
	Drehzahl max [1/min]:	8000
	Drehrichtung:	gleich/ungleich
	Kühlmittel:	EK
	Hinweis:	verstärkte Lagerung
	Mittenmaß [mm]:	100
8 040 24 042	Schwenkkopf ± 90° verstb ER 16	
	Ausführung:	rechts
	Werkzeugantrieb:	Zweiflach (~DIN 1809)
	Schaftgröße [mm]:	25.00
	Schafttyp:	VDI
	Werkzeugaufnahme:	ER 16
	Übersetzung [i]:	1:1
	Drehmoment max [Nm]:	10
	Drehzahl max [1/min]:	8000
	Drehrichtung:	gleich
	Kühlmittel:	EK
	Hinweis:	nutzbarer Schwenkbereich beachten!
	Mittenmaß [mm]:	65
8 040 24 065	Schwenkkopf ± 90° verstb ER 16 AX UT IK	
	Gewicht [kg]:	4.290
	Ausführung:	links
	Werkzeugantrieb:	Zweiflach (~DIN 1809)
	Schaftgröße [mm]:	25.00
	Schafttyp:	VDI
	Werkzeugaufnahme:	ER 16 A - u-tec
	Übersetzung [i]:	1:1
	Drehmoment max [Nm]:	25
	Drehzahl max [1/min]:	6000
	Drehrichtung:	ungleich
	Kühlmittel:	IK/EK
	Druck max [bar]:	140
	Mittenmaß [mm]:	85
8 040 24 068	Schwenkkopf ± 90° verstb ER 16 AX UT	
	Gewicht [kg]:	4.290
	Ausführung:	rechts
	Werkzeugantrieb:	Zweiflach (~DIN 1809)
	Schaftgröße [mm]:	25.00
	Schafttyp:	VDI
	Werkzeugaufnahme:	ER 16 A - u-tec
	Übersetzung [i]:	1:1

SPINNER


TC 300-SMCY

Artikel-Nr.	Bezeichnung	
	Drehmoment max [Nm]:	25
	Drehzahl max [1/min]:	6000
	Drehrichtung:	ungleich
	Kühlmittel:	EK
	Mittenmaß [mm]:	85
8 200 20 001	Verschlussstopfen Z2-25 K	
	Gewicht [kg]:	0.020
	Schaftgröße [mm]:	25.00
	Schafttyp:	VDI
8 200 20 004	Verschlussstopfen Z2-25 S	
	Gewicht [kg]:	0.480
	Schaftgröße [mm]:	25.00
	Schafttyp:	VDI
8 200 22 000	Werkzeughalter A1-25x 75	
	Schaftgröße [mm]:	25.00
	Schafttyp:	VDI
8 202 20 011	Grundhalter Längsaufnahme FN 12	
	Gewicht [kg]:	0.800
	Ausführung:	universal
	Schaftgröße [mm]:	25.00
	Schafttyp:	VDI
	Werkzeugaufnahme:	Schnittstelle FN 12
	Kühlmittel:	EK
8 209 21 005	Adapter für VDI 20	
	Ausführung:	links
	Schaftgröße [mm]:	25.00
	Schafttyp:	VDI
	Werkzeugaufnahme:	DIN 69880 - 20
	Mittenmaß [mm]:	75
8 209 22 012	Adapter für VDI 25	
	Ausführung:	rechts
	Schaftgröße [mm]:	25.00
	Schafttyp:	VDI
	Werkzeugaufnahme:	DIN 69880 - 25
	Mittenmaß [mm]:	75
8 209 22 013	Adapter für VDI 25	
	Gewicht [kg]:	2.430
	Ausführung:	links
	Schaftgröße [mm]:	25.00
	Schafttyp:	VDI
	Werkzeugaufnahme:	DIN 69880 - 25
	Kühlmittel:	EK
	Mittenmaß [mm]:	75

Artikel-Nr.	Bezeichnung	
8 209 22 014	Adapter für VDI 25	
	Zusatzbezeichnung:	zurückgesetzt
	Ausführung:	rechts
	Schaftgröße [mm]:	25.00
	Schafttyp:	VDI
	Werkzeugaufnahme:	DIN 69880 - 25
	Mittenmaß [mm]:	75
8 209 22 015	Adapter für VDI 25	
	Gewicht [kg]:	2.920
	Zusatzbezeichnung:	zurückgesetzt
	Ausführung:	links
	Schaftgröße [mm]:	25.00
	Schafttyp:	VDI
	Werkzeugaufnahme:	DIN 69880 - 25
	Mittenmaß [mm]:	75
8 214 21 001	Werkzeughalter C3-25x16	
	Gewicht [kg]:	1.070
	Schaftgröße [mm]:	25.00
	Schafttyp:	VDI
	Werkzeugaufnahme:	Vkt. 16/12
	Kühlmittel:	EK
8 214 21 003	Werkzeughalter C1-25x16/12	
	Schaftgröße [mm]:	25.00
	Schafttyp:	VDI
	Werkzeugaufnahme:	Vkt. 16/12
	Kühlmittel:	EK
8 214 24 001	Kombi-Drehstahlhalter Vkt. 20	
	Gewicht [kg]:	1.460
	Schaftgröße [mm]:	25.00
	Schafttyp:	VDI
	Werkzeugaufnahme:	Vkt. 20
		Vkt. 20
	Kühlmittel:	EK
	Hinweis:	mit umsetzbarem Schaft
8 215 21 001	Werkzeughalter C2-25x16	
	Gewicht [kg]:	1.100
	Ausführung:	Links
	Schaftgröße [mm]:	25.00
	Schafttyp:	VDI
	Werkzeugaufnahme:	Vkt. 16/12
	Kühlmittel:	EK
8 215 21 002	Werkzeughalter C4-25x16	
	Ausführung:	Links
	Schaftgröße [mm]:	25.00
	Schafttyp:	VDI
	Werkzeugaufnahme:	Vkt. 16/12
	Kühlmittel:	EK


SPINNER


TC 300-SMCY

Artikel-Nr.	Bezeichnung	
8 215 22 002	Werkzeughalter C4-25x20/16	
	Ausführung:	links
	Schaftgröße [mm]:	25.00
	Schafttyp:	VDI
	Werkzeugaufnahme:	Vkt. 20/16
	Kühlmittel:	EK
8 215 22 003	Werkzeughalter C2-25x20/16	
	Gewicht [kg]:	1.140
	Ausführung:	links
	Schaftgröße [mm]:	25.00
	Schafttyp:	VDI
	Werkzeugaufnahme:	Vkt. 20/16
	Kühlmittel:	EK
8 216 22 000	Werkzeughalter C1/C4-25x20/16	
	Gewicht [kg]:	1.150
	Einsatz für:	VDI 25
	Ausführung:	doppelverzahnt
	Schaftgröße [mm]:	25.00
	Schafttyp:	VDI
	Werkzeugaufnahme:	Vkt. 20/16
	Kühlmittel:	EK
8 230 25 008	Spannzangenhalter ER 25	
	Ausführung:	rechts
	Schaftgröße [mm]:	25.00
	Schafttyp:	VDI
	Werkzeugaufnahme:	ER 25
	Kühlmittel:	IK/EK
	Hinweis:	ummontierbar in linke Ausführung
	Mittenmaß [mm]:	75
8 230 27 024	Bohrstangenhalter Ø 25	
	Gewicht [kg]:	2.860
	Ausführung:	rechts
	Schaftgröße [mm]:	25.00
	Schafttyp:	VDI
	Werkzeugaufnahme:	Ø 25
	Kühlmittel:	IK/EK
	Hinweis:	ummontierbar in linke Ausführung
	Mittenmaß [mm]:	75
8 230 27 041	Bohrstangenhalter Ø 30	
	Gewicht [kg]:	2.770
	Ausführung:	rechts
	Schaftgröße [mm]:	25.00
	Schafttyp:	VDI
	Werkzeugaufnahme:	Ø 30
	Kühlmittel:	IK/EK
	Hinweis:	ummontierbar in linke Ausführung
	Mittenmaß [mm]:	75

SPINNER

TC 300-SMCY

Artikel-Nr.	Bezeichnung	
	8 230 27 049 Bohrstangenhalter Ø 25	Gewicht [kg]: 3.420 Ausführung: rechts Schaftgröße [mm]: 25.00 Schafttyp: VDI Werkzeugaufnahme: Ø 25 Kühlmittel: IK/EK Hinweis: ummontierbar in linke Ausführung Mittenmaß [mm]: 95
	8 230 27 054 Bohrstangenhalter Ø 1"	Gewicht [kg]: 2.850 Ausführung: rechts Schaftgröße [mm]: 25.00 Schafttyp: VDI Werkzeugaufnahme: Ø 1" (25,4mm) Kühlmittel: IK/EK Hinweis: ummontierbar in linke Ausführung Mittenmaß [mm]: 75
	8 230 28 019 Bohrstangenhalter Ø 32	Zusatzbezeichnung: zurückgesetzt Ausführung: rechts Schaftgröße [mm]: 25.00 Schafttyp: VDI Werkzeugaufnahme: Ø 32 Kühlmittel: IK/EK Mittenmaß [mm]: 75
	8 231 24 001 Spannzangenhalter ER 20	Gewicht [kg]: 2.800 Zusatzbezeichnung: zurückgesetzt Ausführung: links Schaftgröße [mm]: 25.00 Schafttyp: VDI Werkzeugaufnahme: ER 20 Kühlmittel: IK/EK Mittenmaß [mm]: 75
	8 231 25 004 Spannzangenhalter ER 25	Gewicht [kg]: 3.140 Zusatzbezeichnung: zurückgesetzt Ausführung: links Schaftgröße [mm]: 25.00 Schafttyp: VDI Werkzeugaufnahme: ER 25 Kühlmittel: IK/EK Mittenmaß [mm]: 75
	8 231 26 007 Aufnahmehalter HT 4	Zusatzbezeichnung: zurückgesetzt Ausführung: links Schaftgröße [mm]: 25.00 Schafttyp: VDI Werkzeugaufnahme: HT 4 Kühlmittel: IK/EK Hinweis: HT-Einsatz ummontierbar

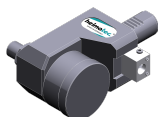
Artikel-Nr.	Bezeichnung	
	Mittenmaß [mm]:	75
8 231 28 001	Bohrstangenhalter Ø 32	
	Ausführung:	links
	Schaftgröße [mm]:	25.00
	Schafttyp:	VDI
	Werkzeugaufnahme:	Ø 32
	Kühlmittel:	IK/EK
	Hinweis:	ummontierbar in rechte Ausführung
	Mittenmaß [mm]:	75
8 231 28 003	Bohrstangenhalter Ø 32	
	Zusatzbezeichnung:	zurückgesetzt
	Ausführung:	links
	Schaftgröße [mm]:	25.00
	Schafttyp:	VDI
	Werkzeugaufnahme:	Ø 32
	Kühlmittel:	IK/EK
	Mittenmaß [mm]:	75
8 231 28 033	Bohrstangenhalter Ø 32	
	Ausführung:	links
	Schaftgröße [mm]:	25.00
	Schafttyp:	VDI
	Werkzeugaufnahme:	Ø 32
	Kühlmittel:	IK/EK
	Hinweis:	ummontierbar in rechte Ausführung
	Mittenmaß [mm]:	95
8 234 24 004	Kombi-Plandrehhalter Vkt. 20	
	Gewicht [kg]:	2.320
	Schaftgröße [mm]:	25.00
	Schafttyp:	VDI
	Werkzeugaufnahme:	Vkt. 20
	Kühlmittel:	EK
	Hinweis:	ummontierbar in linke Ausführung
8 236 26 006	Aufnahmehalter HT 4	
	Zusatzbezeichnung:	180° umsetzbar
	Ausführung:	doppelverzahnt
	Schaftgröße [mm]:	25.00
	Schafttyp:	VDI
	Werkzeugaufnahme:	HT 4
	Kühlmittel:	IK/EK
	Hinweis:	Fixierung Gleitstein
	Mittenmaß [mm]:	75
8 236 27 014	Bohrstangenhalter Ø 25	
	Ausführung:	doppelverzahnt
	Schaftgröße [mm]:	25.00
	Schafttyp:	VDI
	Werkzeugaufnahme:	Ø 25
	Kühlmittel:	IK/EK
	Druck max [bar]:	100
	Mittenmaß [mm]:	95

Artikel-Nr.	Bezeichnung	
8 239 26 029	Doppel-Aufnahmehalter HT 4	
	Gewicht [kg]:	2.840
	Einsatz für:	Haupt- und Gegenspindel
	Schaftgröße [mm]:	25.00
	Schafttyp:	VDI
	Werkzeugaufnahme:	HT 4
	Kühlmittel:	IK/EK
	Mittenmaß [mm]:	75
8 251 23 003	Kombi-Doppel-Drehstahlhalter Vkt.20/16	
	Gewicht [kg]:	1.920
	Einsatz für:	Haupt- und Gegenspindel
	Schaftgröße [mm]:	25.00
	Schafttyp:	VDI
	Werkzeugaufnahme:	Vkt. 20/16
	Kühlmittel:	EK
	Hinweis:	einsetzbar als C1, C2, C3, C4
8 253 25 001	Doppel-Bohrstangenhalter Ø 16	
	Gewicht [kg]:	4.900
	Schaftgröße [mm]:	25.00
	Schafttyp:	VDI
	Werkzeugaufnahme:	Ø 16
	Kühlmittel:	IK/EK
	Mittenmaß [mm]:	70/105
8 253 26 010	Mehrfach-Aufnahmehalter HT 4	
	Gewicht [kg]:	4.580
	Ausführung:	Sonder; doppelspindlig
	Schaftgröße [mm]:	25.00
	Schafttyp:	VDI
	Werkzeugaufnahme:	HT 4 HT 4 HT 4 HT 4
	Kühlmittel:	IK/EK
	Hinweis:	Einsetzbarkeit prüfen; Wkzhöhe 132,5 mm
	Mittenmaß [mm]:	70/112
8 253 26 011	Doppel-Aufnahmehalter HT 4	
	Gewicht [kg]:	4.550
	Ausführung:	Sonder
	Schaftgröße [mm]:	25.00
	Schafttyp:	VDI
	Werkzeugaufnahme:	HT 4 HT 4
	Kühlmittel:	IK/EK
	Hinweis:	Einsetzbarkeit prüfen; Wkzhöhe 132,5 mm
	Mittenmaß [mm]:	70/112
8 253 27 008	Doppel-Bohrstangenhalter Ø 25	
	Gewicht [kg]:	4.430
	Schaftgröße [mm]:	25.00
	Schafttyp:	VDI
	Werkzeugaufnahme:	Ø 25
	Kühlmittel:	IK/EK
	Mittenmaß [mm]:	70/105

SPINNER TC 300-SMCY

Artikel-Nr.	Bezeichnung
-------------	-------------

8 262 29 015



Werkstoffanschlag VDI 25 - Ø 60 Sternrev

Gewicht [kg]:	2.730
Zusatzbezeichnung:	zurückgesetzt
Ausführung:	rechts
Schaftgröße [mm]:	25.00
Schafttyp:	VDI
Drehzahl max [1/min]:	8000
Kühlmittel:	kein
Hinweis:	Länge einstellbar
Mittenmaß [mm]:	75

8 274 21 001

Werkzeughalter D1-25x16

Gewicht [kg]:	1.020
Schaftgröße [mm]:	25.00
Schafttyp:	VDI
Werkzeugaufnahme:	Vkt. 16/12
Kühlmittel:	EK

8 274 21 002

Werkzeughalter D2-25x16

Gewicht [kg]:	1.220
Schaftgröße [mm]:	25.00
Schafttyp:	VDI
Werkzeugaufnahme:	Vkt. 16/12
Kühlmittel:	EK

8 320 23 014

Abstechhalter höhenverstellbar SH 32 IK

Gewicht [kg]:	1.370
Ausführung:	universal
Schaftgröße [mm]:	25.00
Schafttyp:	VDI
Werkzeugaufnahme:	Spannschaft SH 32
Kühlmittel:	IK/EK
Druck max [bar]:	70

8 320 23 020

Abstechhalter höhenverstellbar SH 32 IK

Gewicht [kg]:	1.540
Ausführung:	universal
Schaftgröße [mm]:	25.00
Schafttyp:	VDI
Werkzeugaufnahme:	Spannschaft SH 32
Kühlmittel:	IK/EK
Druck max [bar]:	70
Hinweis:	Spannschaft innenliegend

heimatec.u-tec®

heimatec.de

Produkte / Werkzeugwechselsysteme /
Wechselsystem u-tec®



Ausführungen siehe Katalog



heimatec.easy-quick

heimatec.de

Produkte / Werkzeugwechselsysteme /
Schnellwechselsystem easy-quick HT



Ausführungen siehe Katalog



heimatec.Capto™

heimatec.de

Produkte / Werkzeugwechselsysteme /
Schnellwechselsystem heimatec.Capto™



Ausführungen siehe Katalog



heimatec.accessories

heimatec.de

Produkte / Zubehör



Ausführungen siehe Katalog





● heimatec-Niederlassungen

○ unsere weltweiten Vertretungen

heimatec[®]

heimatec GmbH
Präzisionswerkzeuge
Carl-Benz-Str. 4
77871 Renchen
Deutschland

T +49 7843 9466 0
www.heimatec.de
info@heimatec.de

Die Kontaktdaten unserer weltweiten Handelspartner finden Sie auf unserer Internetseite:
<https://heimatec.com/handelspartner>