

SPINNER  
**TC 300-SMCY**



# Technologie de pointe HEIMATEC - Outils et systèmes pour l'usinage productif en tournage et fraisage

HEIMATEC fait partie des leaders internationaux en technologie et qualité des outils de précision et est spécialisé dans le développement et la fabrication d'outils fixes et porte-outils motorisés de haute précision pour les tours CNC, les centres de tournage-fraisage CNC et les centres d'usinage CNC.

La gamme de produits\* s'étend des porte-outils BMT et VDI statiques aux outils motorisés, en passant par des solutions individuelles hautement complexes adaptées aux besoins des clients. HEIMATEC, dont le siège est à RENCHEN, possède une filiale en Asie et Inde ainsi que de nombreuses représentations et partenaires commerciaux répartis dans le monde entier.

## \*NOS PRODUITS

Porte-outils fixes

Unités d'outils motorisés

Outils de précision

Outils pour centres de tournage et d'usinage

Outils pour automates de décolletage

Systèmes de changement d'outils et systèmes de changement rapide

Systèmes d'outils pour la fabrication de dentures

Gestion numérique des outils

L'œuvre du catalogue, y compris toutes ses parties, est protégée par le droit d'auteur. Toute exploitation en dehors des limites étroites de la loi sur le droit d'auteur est interdite sans l'accord des titulaires des droits et est passible de sanctions. Cela s'applique notamment aux reproductions, traductions, microfilmages et à l'enregistrement et au traitement au moyen de systèmes électroniques.

HEIMATEC GmbH se réserve le droit d'apporter des modifications techniques à tout moment et sans préavis. Cela s'applique notamment aux adaptations de nouvelles normes internationales aux modifications, aux développements de nos produits et aux différents processus de fabrication.

La version actuelle de nos conditions générales de vente (CGV) est disponible sur notre site web.

N° d'article

Désignation

8 010 25 098

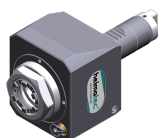
**Tête de perçage et de fraisage axiale ER 25 AX UT**



Poids [kg]: 2.360  
Entraînement d'outil: Méplat (~DIN 1809)  
Taille du cylindre [mm]: 25.00  
Type d'arbre: VDI  
Interface de broche: ER 25 A - u-tec  
Rapport de démultiplication [i]: 1:1  
Couple max [Nm]: 25  
Vitesse max [1/min]: 8000  
Sens de rotation: identique  
Lubrification: EXT

8 010 25 099

**Tête de perçage et de fraisage axiale ER 25 AX UT int**



Poids [kg]: 2.560  
Entraînement d'outil: Méplat (~DIN 1809)  
Taille du cylindre [mm]: 25.00  
Type d'arbre: VDI  
Interface de broche: ER 25 A - u-tec  
Rapport de démultiplication [i]: 1:1  
Couple max [Nm]: 25  
Vitesse max [1/min]: 8000  
Sens de rotation: identique  
Lubrification: Int/ext  
Pression max [bar]: 25

8 010 26 037

**Tête de perçage et de fraisage axiale HT 4**

Poids [kg]: 2.580  
Entraînement d'outil: Méplat (~DIN 1809)  
Taille du cylindre [mm]: 25.00  
Type d'arbre: VDI  
Interface de broche: HT 4  
Rapport de démultiplication [i]: 1:1  
Couple max [Nm]: 25  
Vitesse max [1/min]: 8000  
Sens de rotation: identique  
Lubrification: EXT

8 010 26 038

**Tête de perçage et de fraisage axiale HT 4 int**

Poids [kg]: 2.560  
Entraînement d'outil: Méplat (~DIN 1809)  
Taille du cylindre [mm]: 25.00  
Type d'arbre: VDI  
Interface de broche: HT 4  
Rapport de démultiplication [i]: 1:1  
Couple max [Nm]: 25  
Vitesse max [1/min]: 8000  
Sens de rotation: identique  
Lubrification: Int/ext  
Pression max [bar]: 25

8 011 24 015

**Tête de fraisage axiale arbre de fraisage combiné 16**

Poids [kg]: 2.460  
Entraînement d'outil: Méplat (~DIN 1809)  
Taille du cylindre [mm]: 25.00  
Type d'arbre: VDI  
Interface de broche: Arbre de fraisage combiné 16  
Rapport de démultiplication [i]: 1:1

N° d'article	Désignation
	<p>Couple max [Nm]: 25  Vitesse max [1/min]: 6000  Sens de rotation: identique  Lubrification: EXT  Remarque: Taper roller bearings</p>
<b>8 011 25 013</b>	<b>Tête de fraisage axiale arbre de fraisage combiné 22</b>
	<p>Poids [kg]: 2.580  Entraînement d'outil: Méplat (~DIN 1809)  Taille du cylindre [mm]: 25.00  Type d'arbre: VDI  Interface de broche: Arbre de fraisage combiné 22  Rapport de démultiplication [i]: 1:1  Couple max [Nm]: 25  Vitesse max [1/min]: 8000  Sens de rotation: identique  Lubrification: EXT  Remarque: Taper roller bearings</p>
<b>8 016 24 000</b>	<b>Tête de perçage et de fraisage axiale HT 2</b>
	<p>Notation: désaxé; 180° réversible  Version: doubletoothed  Entraînement d'outil: Méplat (~DIN 1809)  Taille du cylindre [mm]: 25.00  Type d'arbre: VDI  Interface de broche: HT 2  Rapport de démultiplication [i]: 1:2  Couple max [Nm]: 16  Vitesse max [1/min]: 16000  Sens de rotation: opposé  Lubrification: EXT  Décalage de l'axe [mm]: 34,5</p>
<b>8 016 24 005</b>	<b>Tête de perçage et de fraisage axiale ER 16 AX UT</b>
	<p>Poids [kg]: 3.700  Notation: désaxé; 180° réversible  Version: doubletoothed  Entraînement d'outil: Méplat (~DIN 1809)  Taille du cylindre [mm]: 25.00  Type d'arbre: VDI  Interface de broche: ER 16 A - u-tec  Rapport de démultiplication [i]: 1:2  Couple max [Nm]: 16  Vitesse max [1/min]: 16000  Sens de rotation: opposé  Lubrification: EXT</p>
<b>8 036 24 016</b>	<b>Tête de perçage et de fraisage radiale ER 16 AX UT</b>
	<p>Version: doubletoothed  Entraînement d'outil: Méplat (~DIN 1809)  Taille du cylindre [mm]: 25.00  Type d'arbre: VDI  Interface de broche: ER 16 A - u-tec  Rapport de démultiplication [i]: 1:2  Couple max [Nm]: 8  Vitesse max [1/min]: 16000  Sens de rotation: opposé  Lubrification: EXT</p>

N° d'article Désignation

Distance au centre [mm]: 75

**8 036 24 020 Tête de fraisage radiale arbre de fraisage combiné 16**

Poids [kg]: 3.630  
Version: Special; doubletoothed  
Entraînement d'outil: Méplat (~DIN 1809)  
Taille du cylindre [mm]: 25.00  
Type d'arbre: VDI  
Interface de broche: Arbre de fraisage combiné 16  
Rapport de démultiplication [i]: 1:1  
Couple max [Nm]: 16  
Vitesse max [1/min]: 6000  
Sens de rotation: opposé  
Lubrification: EXT  
Remarque: roulements renforcés  
Distance au centre [mm]: 75

**8 036 25 010 Tête de perçage et de fraisage radiale ER 25**



Poids [kg]: 3.200  
Version: doubletoothed  
Entraînement d'outil: Méplat (~DIN 1809)  
Taille du cylindre [mm]: 25.00  
Type d'arbre: VDI  
Interface de broche: ER 25  
Rapport de démultiplication [i]: 1:1  
Couple max [Nm]: 25  
Vitesse max [1/min]: 8000  
Sens de rotation: opposé  
Lubrification: EXT  
Distance au centre [mm]: 75


**8 036 25 011 Tête de perçage et de fraisage radiale ER 25 int**



Poids [kg]: 3.600  
Version: doubletoothed  
Entraînement d'outil: Méplat (~DIN 1809)  
Taille du cylindre [mm]: 25.00  
Type d'arbre: VDI  
Interface de broche: ER 25  
Rapport de démultiplication [i]: 1:1  
Couple max [Nm]: 25  
Vitesse max [1/min]: 8000  
Sens de rotation: opposé  
Lubrification: Int/ext  
Pression max [bar]: 140  
Distance au centre [mm]: 75

**8 036 25 025 Tête de perçage et de fraisage radiale ER 25 AX UT**

Poids [kg]: 3.410  
Version: doubletoothed  
Entraînement d'outil: Méplat (~DIN 1809)  
Taille du cylindre [mm]: 25.00  
Type d'arbre: VDI  
Interface de broche: ER 25 A - u-tec  
Rapport de démultiplication [i]: 1:1  
Couple max [Nm]: 25  
Vitesse max [1/min]: 8000  
Sens de rotation: opposé

N° d'article	Désignation	
	Lubrification:	EXT
	Distance au centre [mm]:	75
<b>8 036 25 026</b>	<b>Tête de perçage et de fraisage radiale ER 25</b>	
	Poids [kg]:	4.000
	Version:	doubletoothed; special
	Entraînement d'outil:	Méplat (~DIN 1809)
	Taille du cylindre [mm]:	25.00
	Type d'arbre:	VDI
	Interface de broche:	ER 25
	Rapport de démultiplication [i]:	1:1
	Couple max [Nm]:	25
	Vitesse max [1/min]:	8000
	Sens de rotation:	opposé
	Lubrification:	EXT
	Distance au centre [mm]:	100
<b>8 036 25 047</b>	<b>Tête de perçage et de fraisage radiale ER 25 int</b>	
	Version:	doubletoothed
	Entraînement d'outil:	Méplat (~DIN 1809)
	Taille du cylindre [mm]:	25.00
	Type d'arbre:	VDI
	Interface de broche:	ER 25
	Rapport de démultiplication [i]:	1:2
	Couple max [Nm]:	16
	Vitesse max [1/min]:	12000
	Sens de rotation:	opposé
	Lubrification:	Int/ext
	Pression max [bar]:	140
	Distance au centre [mm]:	75
<b>8 036 26 033</b>	<b>Tête de perçage et de fraisage radiale HT 4</b>	
	Poids [kg]:	3.230
	Version:	doubletoothed
	Entraînement d'outil:	Méplat (~DIN 1809)
	Taille du cylindre [mm]:	25.00
	Type d'arbre:	VDI
	Interface de broche:	HT 4
	Rapport de démultiplication [i]:	1:1
	Couple max [Nm]:	25
	Vitesse max [1/min]:	6000
	Sens de rotation:	opposé
	Lubrification:	EXT
	Remarque:	Fixation slide stone
	Distance au centre [mm]:	75
<b>8 039 25 024</b>	<b>Tête de perçage et de fraisage radiale ER 25</b>	
	Poids [kg]:	3.700
	Insert pour:	Principale and sub spindle
	Version:	doubletoothed; à double tête
	Entraînement d'outil:	Méplat (~DIN 1809)
	Taille du cylindre [mm]:	25.00
	Type d'arbre:	VDI
	Interface de broche:	ER 25
	Rapport de démultiplication [i]:	1:1
	Couple max [Nm]:	25
	Vitesse max [1/min]:	8000

N° d'article	Désignation	
	Sens de rotation:	identique/opposé
	Lubrification:	EXT
	Remarque:	roulements renforcés
	Distance au centre [mm]:	75
<b>8 039 25 046</b>	<b>Tête de perçage et de fraisage radiale ER 25</b>	
	Poids [kg]:	4.520
	Insert pour:	Principale and sub spindle
	Version:	doubletoothed; à double tête; special
	Entraînement d'outil:	Méplat (~DIN 1809)
	Taille du cylindre [mm]:	25.00
	Type d'arbre:	VDI
	Interface de broche:	ER 25
	Rapport de démultiplication [i]:	1:1
	Couple max [Nm]:	25
	Vitesse max [1/min]:	8000
	Sens de rotation:	identique/opposé
	Lubrification:	EXT
	Remarque:	roulements renforcés
	Distance au centre [mm]:	100
<b>8 040 24 042</b>	<b>Tête pivotante ± 90° ajustable ER 16</b>	
	Version:	right
	Entraînement d'outil:	Méplat (~DIN 1809)
	Taille du cylindre [mm]:	25.00
	Type d'arbre:	VDI
	Interface de broche:	ER 16
	Rapport de démultiplication [i]:	1:1
	Couple max [Nm]:	10
	Vitesse max [1/min]:	8000
	Sens de rotation:	identique
	Lubrification:	EXT
	Remarque:	note useable swivel range!
	Distance au centre [mm]:	65
<b>8 040 24 065</b>	<b>Tête pivotante ± 90° ajustable ER 16 AX UT int</b>	
	Poids [kg]:	4.290
	Version:	left
	Entraînement d'outil:	Méplat (~DIN 1809)
	Taille du cylindre [mm]:	25.00
	Type d'arbre:	VDI
	Interface de broche:	ER 16 A - u-tec
	Rapport de démultiplication [i]:	1:1
	Couple max [Nm]:	25
	Vitesse max [1/min]:	6000
	Sens de rotation:	opposé
	Lubrification:	Int/ext
	Pression max [bar]:	140
	Distance au centre [mm]:	85
<b>8 040 24 068</b>	<b>Tête pivotante ± 90° ajustable ER 16 AX UT</b>	
	Poids [kg]:	4.290
	Version:	right
	Entraînement d'outil:	Méplat (~DIN 1809)
	Taille du cylindre [mm]:	25.00
	Type d'arbre:	VDI
	Interface de broche:	ER 16 A - u-tec
	Rapport de démultiplication [i]:	1:1

# SPINNER

## TC 300-SMCY

N° d'article	Désignation	
	Couple max [Nm]:	25
	Vitesse max [1/min]:	6000
	Sens de rotation:	opposé
	Lubrification:	EXT
	Distance au centre [mm]:	85
<b>8 200 20 001</b>	<b>Bouchon de protection Z2-25 K</b>	
	Poids [kg]:	0.020
	Taille du cylindre [mm]:	25.00
	Type d'arbre:	VDI
<b>8 200 20 004</b>	<b>Bouchon de protection Z2-25 S</b>	
	Poids [kg]:	0.480
	Taille du cylindre [mm]:	25.00
	Type d'arbre:	VDI
<b>8 200 22 000</b>	<b>Porte-outil A1-25x 75</b>	
	Taille du cylindre [mm]:	25.00
	Type d'arbre:	VDI
<b>8 202 20 011</b>	<b>Plaque de base logement longitudinal FN 12</b>	
	Poids [kg]:	0.800
	Version:	universal
	Taille du cylindre [mm]:	25.00
	Type d'arbre:	VDI
	Interface de broche:	Interface FN 12
	Lubrification:	EXT
<b>8 209 21 005</b>	<b>Adaptateur pour VDI 20</b>	
	Version:	left
	Taille du cylindre [mm]:	25.00
	Type d'arbre:	VDI
	Interface de broche:	DIN 69880 - 20
	Distance au centre [mm]:	75
<b>8 209 22 012</b>	<b>Adaptateur pour VDI 25</b>	
	Version:	right
	Taille du cylindre [mm]:	25.00
	Type d'arbre:	VDI
	Interface de broche:	DIN 69880 - 25
	Distance au centre [mm]:	75
<b>8 209 22 013</b>	<b>Adaptateur pour VDI 25</b>	
	Poids [kg]:	2.430
	Version:	left
	Taille du cylindre [mm]:	25.00
	Type d'arbre:	VDI
	Interface de broche:	DIN 69880 - 25
	Lubrification:	EXT
	Distance au centre [mm]:	75


# SPINNER


## TC 300-SMCY


N° d'article	Désignation	
<b>8 209 22 014</b>	<b>Adaptateur pour VDI 25</b>	
	Notation:	reculé
	Version:	right
	Taille du cylindre [mm]:	25.00
	Type d'arbre:	VDI
	Interface de broche:	DIN 69880 - 25
	Distance au centre [mm]:	75
<b>8 209 22 015</b>	<b>Adaptateur pour VDI 25</b>	
	Poids [kg]:	2.920
	Notation:	reculé
	Version:	left
	Taille du cylindre [mm]:	25.00
	Type d'arbre:	VDI
	Interface de broche:	DIN 69880 - 25
	Distance au centre [mm]:	75
<b>8 214 21 001</b>	<b>Porte-outil C3-25x16</b>	
	Poids [kg]:	1.070
	Taille du cylindre [mm]:	25.00
	Type d'arbre:	VDI
	Interface de broche:	Sq. 16/12
	Lubrification:	EXT
<b>8 214 21 003</b>	<b>Porte-outil C1-25x16/12</b>	
	Taille du cylindre [mm]:	25.00
	Type d'arbre:	VDI
	Interface de broche:	Sq. 16/12
	Lubrification:	EXT
<b>8 214 24 001</b>	<b>Porte-outil combiné sq. 20</b>	
	Poids [kg]:	1.460
	Taille du cylindre [mm]:	25.00
	Type d'arbre:	VDI
	Interface de broche:	Sq. 20
		Sq. 20
	Lubrification:	EXT
	Remarque:	with reversible shaft
<b>8 215 21 001</b>	<b>Porte-outil C2-25x16</b>	
	Poids [kg]:	1.100
	Version:	Left
	Taille du cylindre [mm]:	25.00
	Type d'arbre:	VDI
	Interface de broche:	Sq. 16/12
	Lubrification:	EXT
<b>8 215 21 002</b>	<b>Porte-outil C4-25x16</b>	
	Version:	Left
	Taille du cylindre [mm]:	25.00
	Type d'arbre:	VDI
	Interface de broche:	Sq. 16/12
	Lubrification:	EXT

# SPINNER

## TC 300-SMCY

N° d'article	Désignation	
<b>8 215 22 002</b>	<b>Porte-outil C4-25x20/16</b>	
	Version:	left
	Taille du cylindre [mm]:	25.00
	Type d'arbre:	VDI
	Interface de broche:	Sq. 20/16
	Lubrification:	EXT
<b>8 215 22 003</b>	<b>Porte-outil C2-25x20/16</b>	
	Poids [kg]:	1.140
	Version:	left
	Taille du cylindre [mm]:	25.00
	Type d'arbre:	VDI
	Interface de broche:	Sq. 20/16
	Lubrification:	EXT
<b>8 216 22 000</b>	<b>Porte-outil C1/C4-25x20/16</b>	
	Poids [kg]:	1.150
	Insert pour:	VDI 25
	Version:	doubletoothed
	Taille du cylindre [mm]:	25.00
	Type d'arbre:	VDI
	Interface de broche:	Sq. 20/16
	Lubrification:	EXT
<b>8 230 25 008</b>	<b>Mandrin à pinces ER 25</b>	
	Version:	right
	Taille du cylindre [mm]:	25.00
	Type d'arbre:	VDI
	Interface de broche:	ER 25
	Lubrification:	Int/ext
	Remarque:	réversible in left version
	Distance au centre [mm]:	75
<b>8 230 27 024</b>	<b>Porte-outils pour barre d'alésage Ø 25</b>	
	Poids [kg]:	2.860
	Version:	right
	Taille du cylindre [mm]:	25.00
	Type d'arbre:	VDI
	Interface de broche:	Ø 25
	Lubrification:	Int/ext
	Remarque:	réversible in left version
	Distance au centre [mm]:	75
<b>8 230 27 041</b>	<b>Porte-outils pour barre d'alésage Ø 30</b>	
	Poids [kg]:	2.770
	Version:	right
	Taille du cylindre [mm]:	25.00
	Type d'arbre:	VDI
	Interface de broche:	Ø 30
	Lubrification:	Int/ext
	Remarque:	réversible in left version
	Distance au centre [mm]:	75

N° d'article	Désignation	
8 230 27 049	<b>Porte-outils pour barre d'alésage Ø 25</b>	
		
	Poids [kg]:	3.420
	Version:	right
	Taille du cylindre [mm]:	25.00
	Type d'arbre:	VDI
	Interface de broche:	Ø 25
	Lubrification:	Int/ext
	Remarque:	réversible in left version
	Distance au centre [mm]:	95
8 230 27 054	<b>Porte-outils pour barre d'alésage Ø 1"</b>	
	Poids [kg]:	2.850
	Version:	right
	Taille du cylindre [mm]:	25.00
	Type d'arbre:	VDI
	Interface de broche:	Ø 1" (25,4mm)
	Lubrification:	Int/ext
	Remarque:	réversible in left version
	Distance au centre [mm]:	75
8 230 28 019	<b>Porte-outils pour barre d'alésage Ø 32</b>	
	Notation:	reculé
	Version:	right
	Taille du cylindre [mm]:	25.00
	Type d'arbre:	VDI
	Interface de broche:	Ø 32
	Lubrification:	Int/ext
	Distance au centre [mm]:	75
8 231 24 001	<b>Mandrin à pinces ER 20</b>	
	Poids [kg]:	2.800
	Notation:	reculé
	Version:	left
	Taille du cylindre [mm]:	25.00
	Type d'arbre:	VDI
	Interface de broche:	ER 20
	Lubrification:	Int/ext
	Distance au centre [mm]:	75
8 231 25 004	<b>Mandrin à pinces ER 25</b>	
	Poids [kg]:	3.140
	Notation:	reculé
	Version:	left
	Taille du cylindre [mm]:	25.00
	Type d'arbre:	VDI
	Interface de broche:	ER 25
	Lubrification:	Int/ext
	Distance au centre [mm]:	75
8 231 26 007	<b>Outil de base HT 4</b>	
	Notation:	reculé
	Version:	left
	Taille du cylindre [mm]:	25.00
	Type d'arbre:	VDI
	Interface de broche:	HT 4
	Lubrification:	Int/ext
	Remarque:	HT- insert réversible

N° d'article	Désignation	
	Distance au centre [mm]:	75
<b>8 231 28 001</b>	<b>Porte-outils pour barre d'alésage Ø 32</b>	
	Version:	left
	Taille du cylindre [mm]:	25.00
	Type d'arbre:	VDI
	Interface de broche:	Ø 32
	Lubrification:	Int/ext
	Remarque:	réversible in right version
	Distance au centre [mm]:	75
<b>8 231 28 003</b>	<b>Porte-outils pour barre d'alésage Ø 32</b>	
	Notation:	reculé
	Version:	left
	Taille du cylindre [mm]:	25.00
	Type d'arbre:	VDI
	Interface de broche:	Ø 32
	Lubrification:	Int/ext
	Distance au centre [mm]:	75
<b>8 231 28 033</b>	<b>Porte-outils pour barre d'alésage Ø 32</b>	
	Version:	left
	Taille du cylindre [mm]:	25.00
	Type d'arbre:	VDI
	Interface de broche:	Ø 32
	Lubrification:	Int/ext
	Remarque:	réversible in right version
	Distance au centre [mm]:	95
<b>8 234 24 004</b>	<b>Porte-outil combiné à dresser la face sq. 20</b>	
	Poids [kg]:	2.320
	Taille du cylindre [mm]:	25.00
	Type d'arbre:	VDI
	Interface de broche:	Sq. 20
	Lubrification:	EXT
	Remarque:	réversible in left version
<b>8 236 26 006</b>	<b>Outil de base HT 4</b>	
	Notation:	180° reversible
	Version:	doubletoothed
	Taille du cylindre [mm]:	25.00
	Type d'arbre:	VDI
	Interface de broche:	HT 4
	Lubrification:	Int/ext
	Remarque:	Fixation slide stone
	Distance au centre [mm]:	75
<b>8 236 27 014</b>	<b>Porte-outils pour barre d'alésage Ø 25</b>	
	Version:	doubletoothed
	Taille du cylindre [mm]:	25.00
	Type d'arbre:	VDI
	Interface de broche:	Ø 25
	Lubrification:	Int/ext
	Pression max [bar]:	100
	Distance au centre [mm]:	95


# SPINNER

## TC 300-SMCY

N° d'article	Désignation	
<b>8 239 26 029</b>	<b>Double tool holder HT 4</b>	
	Poids [kg]:	2.840
	Insert pour:	Principale and sub spindle
	Taille du cylindre [mm]:	25.00
	Type d'arbre:	VDI
	Interface de broche:	HT 4
	Lubrification:	Int/ext
	Distance au centre [mm]:	75
<b>8 251 23 003</b>	<b>Double porte-outil combiné sq.20/16</b>	
	Poids [kg]:	1.920
	Insert pour:	Principale and sub spindle
	Taille du cylindre [mm]:	25.00
	Type d'arbre:	VDI
	Interface de broche:	Sq. 20/16
	Lubrification:	EXT
	Remarque:	usable as C1, C2, C3, C4
<b>8 253 25 001</b>	<b>Double porte-foret Ø 16</b>	
	Poids [kg]:	4.900
	Taille du cylindre [mm]:	25.00
	Type d'arbre:	VDI
	Interface de broche:	Ø 16
	Lubrification:	Int/ext
	Distance au centre [mm]:	70/105
<b>8 253 26 010</b>	<b>Multiple tool holder HT 4</b>	
	Poids [kg]:	4.580
	Version:	Special; à double tête
	Taille du cylindre [mm]:	25.00
	Type d'arbre:	VDI
	Interface de broche:	HT 4 HT 4 HT 4 HT 4
	Lubrification:	Int/ext
	Remarque:	Vérifier l'utilisabilité; tool height 132,5 mm
	Distance au centre [mm]:	70/112
<b>8 253 26 011</b>	<b>Double tool holder HT 4</b>	
	Poids [kg]:	4.550
	Version:	Special
	Taille du cylindre [mm]:	25.00
	Type d'arbre:	VDI
	Interface de broche:	HT 4 HT 4
	Lubrification:	Int/ext
	Remarque:	Vérifier l'utilisabilité; tool height 132,5 mm
	Distance au centre [mm]:	70/112
<b>8 253 27 008</b>	<b>Double porte-foret Ø 25</b>	
	Poids [kg]:	4.430
	Taille du cylindre [mm]:	25.00
	Type d'arbre:	VDI
	Interface de broche:	Ø 25
	Lubrification:	Int/ext
	Distance au centre [mm]:	70/105

# SPINNER

## TC 300-SMCY

N° d'article	Désignation
<b>8 262 29 015</b>	<b>Stock stop VDI 25 - Ø 60 OD turret</b>
	Poids [kg]: 2.730 Notation: reculé Version: right Taille du cylindre [mm]: 25.00 Type d'arbre: VDI Vitesse max [1/min]: 8000 Lubrification: no Remarque: Lenght adjustable Distance au centre [mm]: 75
<b>8 274 21 001</b>	<b>Porte-outil D1-25x16</b>
	Poids [kg]: 1.020 Taille du cylindre [mm]: 25.00 Type d'arbre: VDI Interface de broche: Sq. 16/12 Lubrification: EXT
<b>8 274 21 002</b>	<b>Porte-outil D2-25x16</b>
	Poids [kg]: 1.220 Taille du cylindre [mm]: 25.00 Type d'arbre: VDI Interface de broche: Sq. 16/12 Lubrification: EXT
<b>8 320 23 014</b>	<b>Porte-outil à tronçonner à hauteur réglable SH 32 int</b>
	Poids [kg]: 1.370 Version: universal Taille du cylindre [mm]: 25.00 Type d'arbre: VDI Interface de broche: Serrage d'outil SH 32 Lubrification: Int/ext Pression max [bar]: 70
<b>8 320 23 020</b>	<b>Porte-outil à tronçonner à hauteur réglable SH 32 int</b>
	Poids [kg]: 1.540 Version: universal Taille du cylindre [mm]: 25.00 Type d'arbre: VDI Interface de broche: Serrage d'outil SH 32 Lubrification: Int/ext Pression max [bar]: 70 Remarque: Serrage d'outil internal

## heimatec.u-tec®

heimatec.com

Produits / Systèmes de changement d'outils /  
Système de changement u-tec®



versions voir catalogue



## heimatec.easy-quick

heimatec.com

Produits / Systèmes de changement d'outils /  
Système de changement rapide easy-quick HT



versions voir catalogue



## heimatec.Capto™

heimatec.com

Produits / Systèmes de changement d'outils /  
Système de changement rapide heimatec.Capto™



versions voir catalogue



## heimatec.accessories

heimatec.com

Produits / Accessoires



versions voir catalogue





● succursales HEIMATEC

○ nos représentations dans le monde entier

**heimatec**<sup>®</sup>

Siège  
**heimatec GmbH**  
Outils de précision  
Carl-Benz-Str. 4  
77871 Renchen  
Allemagne

Vous trouverez les coordonnées de nos partenaires commerciaux dans le monde entier sur  
notre site internet : <https://heimatec.com/partners>

T +49 7843 9466 0  
[www.heimatec.com](http://www.heimatec.com)  
[info@heimatec.com](mailto:info@heimatec.com)