

**TOPSELLER -**  
nombreux autres disponibles!

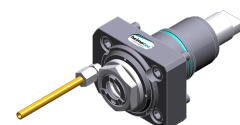
porte-outils  
motorisés

**heimatec**®

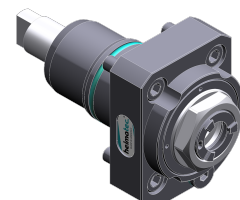
Nakamura

## NTJ-100 - oberer Rev. ohne Facetool

| N° d'article  | Porte-outils           | Rotation max [1/min] | Traduction | Réfrigérant | Pression max. | Cote centrale |
|---|------------------------|----------------------|------------|-------------|---------------|---------------|
| <b>Tête de perçage et de fraisage axiale</b>                  |                        |                      |            |             |               |               |
| 8 010 44 091  | <b>ER 20 A - u-tec</b> | 12.000               | 1:1        | EXT         | --            | --            |
| 8 010 44 092  | <b>ER 20 A - u-tec</b> | 12.000               | 1:1        | Int/ext     | 25 bar        | --            |
| 8 010 44 093  | <b>ER 20 A - u-tec</b> | 12.000               | 1:1        | Int/ext     | 100 bar       | --            |
| 8 010 45 208  | <b>ER 25 A - u-tec</b> | 12.000               | 1:1        | EXT         | --            | --            |
| 8 010 45 209  | <b>ER 25 A - u-tec</b> | 12.000               | 1:1        | Int/ext     | 25 bar        | --            |
| 8 010 45 210  | <b>ER 25 A - u-tec</b> | 15.000               | 1:1        | Int/ext     | 100 bar       | --            |
| <b>Tête de perçage et de fraisage radiale</b>                 |                        |                      |            |             |               |               |
| 8 030 44 225  | <b>ER 20 A - u-tec</b> | 12.000               | 1:1        | EXT         | --            | <b>60 mm</b>  |
| 8 030 44 226  | <b>ER 20 A - u-tec</b> | 12.000               | 1:1        | Int/ext     | 140 bar       | <b>60 mm</b>  |
| 8 030 44 229  | <b>ER 20 A - u-tec</b> | 12.000               | 1:1        | EXT         | --            | <b>75 mm</b>  |
| 8 030 44 230  | <b>ER 20 A - u-tec</b> | 12.000               | 1:1        | Int/ext     | 140 bar       | <b>75 mm</b>  |
| 8 030 45 574  | <b>ER 25 A - u-tec</b> | 12.000               | 1:1        | EXT         | --            | <b>60 mm</b>  |
| 8 030 45 575  | <b>ER 25 A - u-tec</b> | 12.000               | 1:1        | Int/ext     | 140 bar       | <b>60 mm</b>  |
| 8 030 45 583  | <b>ER 25 A - u-tec</b> | 12.000               | 1:1        | EXT         | --            | <b>75 mm</b>  |
| <b>Tête de perçage et de fraisage radiale à double broche</b> |                        |                      |            |             |               |               |
| 8 039 44 094  | <b>ER 20 A - u-tec</b> | 12.000               | 1:1        | EXT         | --            | <b>60 mm</b>  |
| <b>Tête pivotante</b>   |                        |                      |            |             |               |               |
| 8 040 44 110  | <b>ER 16 A - u-tec</b> | 12.000               | 1:1        | EXT         | --            | <b>58 mm</b>  |
| 8 040 44 111  | <b>ER 16 A - u-tec</b> | 12.000               | 1:1        | Int/ext     | 140 bar       | <b>58 mm</b>  |
| <b>Tête pivotante, désaxée</b>                                |                        |                      |            |             |               |               |
| 8 043 44 001  | <b>ER 16</b>           | 6.000                | 1:1        | EXT         | --            | <b>25 mm</b>  |
| 8 043 44 051  | <b>ER 16 A - u-tec</b> | 12.000               | 1:1        | EXT         | --            | <b>25 mm</b>  |
| 8 043 44 052  | <b>ER 16 A - u-tec</b> | 12.000               | 1:1        | Int/ext     | 140 bar       | <b>25 mm</b>  |



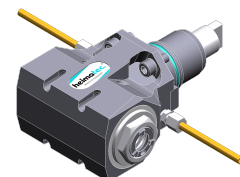
8 010 44 091



8 010 44 092



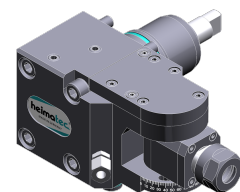
8 030 44 225



8 039 44 094



8 040 44 110



8 043 44 001

**TOPSELLER -**  
nombreux autres disponibles!

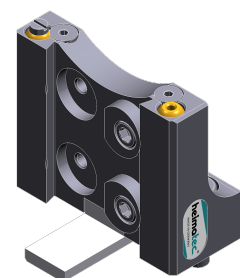
outils statiques

**heimatec**®

Nakamura

## NTJ-100 - oberer Rev. ohne Facetool

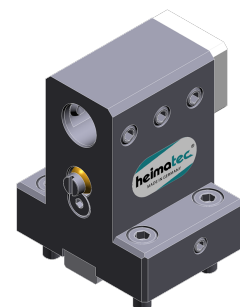
| N° d'article                                      | Porte-outils                 | Réfrigérant | Pression max. | Cote centrale |
|---|------------------------------|-------------|---------------|---------------|
| <b>Porte-outil à tronçonner</b>                   |                              |             |               |               |
| 8 224 13 006                                      | <b>Serrage d'outil SH 32</b> | EXT         | --            | --            |
| 8 224 11 013                                      | <b>Sq. 20</b>                | EXT         | --            | --            |
| <b>Porte-outil combiné</b>                        |                              |             |               |               |
| 8 224 14 007                                      | <b>Sq. 20</b>                | EXT         | --            | --            |
| 8 224 14 024                                      | <b>Sq. 20</b>                | Int/ext     | 100 bar       | --            |
| <b>Porte-outils pour barre d'alésage</b>          |                              |             |               |               |
| 8 240 16 007                                      | <b>Ø 20</b>                  | Int/ext     | --            | <b>75 mm</b>  |
| 8 240 17 020                                      | <b>Ø 25</b>                  | Int/ext     | --            | <b>75 mm</b>  |
| 8 240 17 086                                      | <b>Ø 25</b>                  | Int/ext     | --            | <b>75 mm</b>  |
| 8 240 18 025                                      | <b>Ø 32</b>                  | Int/ext     | --            | <b>75 mm</b>  |
| 8 240 18 076                                      | <b>Ø 32</b>                  | Int/ext     | --            | <b>75 mm</b>  |
| <b>Porte-outil à dresser la face</b>              |                              |             |               |               |
| 8 244 11 003                                      | <b>Sq. 20</b>                | EXT         | --            | --            |
| <b>Porte-foret à usage multiple</b>               |                              |             |               |               |
| 8 253 17 020                                      | <b>Ø 25</b>                  | Int/ext     | --            | <b>75 mm</b>  |
| <b>Porte-outil à usage multiple</b>               |                              |             |               |               |
| 8 259 11 002                                      | <b>Sq. 20</b>                | EXT         | --            | --            |
| <b>Porte-outil à tronçonner, hauteur réglable</b> |                              |             |               |               |
| 8 320 13 003                                      | <b>Serrage d'outil SH 32</b> | Int/ext     | 70 bar        | --            |



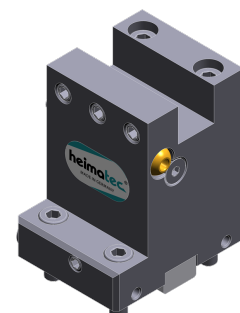
8 224 13 006



8 224 14 007



8 240 16 007



8 244 11 003