

TOPSELLER -
nombreux autres disponibles!

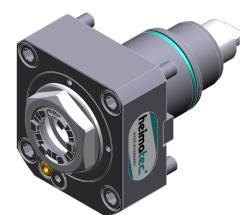
porte-outils
motorisés

heimatec®

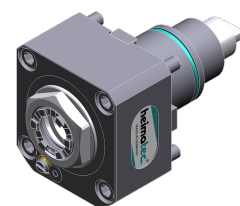
Doosan

Lynx 220 LY/LSY

N° d'article	Porte-outils	Rotation max [1/min]	Traduction	Réfrigérant	Pression max.	Cote centrale
Tête de perçage et de fraisage axiale						
8 010 45 129	ER 25 A - u-tec	10.000	1:1	EXT	--	--
8 010 45 220	ER 25 A - u-tec	15.000	1:1	Int/ext	100 bar	--
Tête de perçage et de fraisage radiale						
8 030 45 594	ER 25 A - u-tec	12.000	1:1	EXT	--	65 mm
8 030 45 595	ER 25 A - u-tec	12.000	1:1	Int/ext	140 bar	65 mm
Tête de perçage et de fraisage radiale à double broche						
8 039 45 087	ER 25 A - u-tec	8.000	1:1	EXT	--	80 mm
Tête pivotante, désaxée						
8 043 45 011	ER 25 A - u-tec	6.000	1:1	EXT	--	69 mm



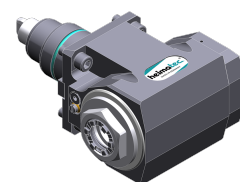
8 010 45 129



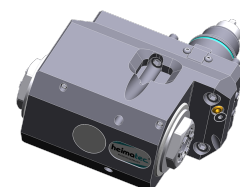
8 010 45 220



8 030 45 594



8 030 45 595



8 039 45 087

TOPSELLER -
nombreux autres disponibles!

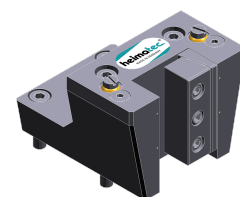
outils statiques

heimatec®

Doosan

Lynx 220 LY/LSY

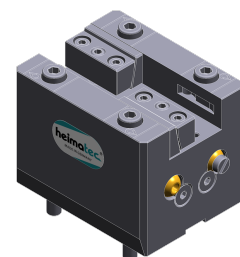
N° d'article	Porte-outils	Réfrigérant	Pression max.	Cote centrale
Porte-outil combiné				
8 224 05 011	Sq. 25	EXT	--	--
8 224 05 030	Sq. 25	Int/ext	100 bar	--
Porte-outils pour barre d'alésage				
8 240 07 039	Ø 25	Int/ext	--	65 mm
8 240 08 003	Ø 32	Int/ext	80 bar	65 mm
8 240 09 014	Ø 40	Int/ext	80 bar	65 mm
Porte-outil combiné à dresser la face				
8 244 04 029	Sq. 20	Int/ext	100 bar	--
Double porte-outil				
8 251 04 008	Sq. 20	EXT	80 bar	--
Combi multiple holder				
8 251 04 045	Sq. 20	EXT	80 bar	--
8 251 04 046	Sq. 3/4" (19,05mm)	EXT	--	--
Porte-outil à usage multiple				
8 259 01 015	Sq. 20	EXT	--	--
Porte-outil à tronçonner, hauteur réglable				
8 320 02 012	Serrage d'outil SH 26	Int/ext	70 bar	--
8 320 03 011	Serrage d'outil SH 32	Int/ext	70 bar	--



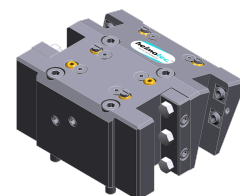
8 224 05 030



8 240 07 039



8 244 04 029



8 251 04 046