

SPINNER
**TC 32-MC (DIN
5480
W10x0,8x11)**



Technologie de pointe HEIMATEC - Outils et systèmes pour l'usinage productif en tournage et fraisage

HEIMATEC fait partie des leaders internationaux en technologie et qualité des outils de précision et est spécialisé dans le développement et la fabrication d'outils fixes et porte-outils motorisés de haute précision pour les tours CNC, les centres de tournage-fraisage CNC et les centres d'usinage CNC.

La gamme de produits* s'étend des porte-outils BMT et VDI statiques aux outils motorisés, en passant par des solutions individuelles hautement complexes adaptées aux besoins des clients. HEIMATEC, dont le siège est à RENCHEN, possède une filiale en Asie et Inde ainsi que de nombreuses représentations et partenaires commerciaux répartis dans le monde entier.

*NOS PRODUITS

Porte-outils fixes

Unités d'outils motorisés

Outils de précision

Outils pour centres de tournage et d'usinage

Outils pour automates de décolletage

Systèmes de changement d'outils et systèmes de changement rapide

Systèmes d'outils pour la fabrication de dentures

Gestion numérique des outils

L'œuvre du catalogue, y compris toutes ses parties, est protégée par le droit d'auteur. Toute exploitation en dehors des limites étroites de la loi sur le droit d'auteur est interdite sans l'accord des titulaires des droits et est passible de sanctions. Cela s'applique notamment aux reproductions, traductions, microfilmages et à l'enregistrement et au traitement au moyen de systèmes électroniques.

HEIMATEC GmbH se réserve le droit d'apporter des modifications techniques à tout moment et sans préavis. Cela s'applique notamment aux adaptations de nouvelles normes internationales aux modifications, aux développements de nos produits et aux différents processus de fabrication.

La version actuelle de nos conditions générales de vente (CGV) est disponible sur notre site web.

N° d'article

Désignation

8 010 14 007

Tête de perçage et de fraisage axiale ER 20

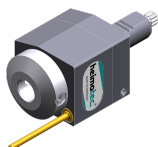
Poids [kg]:	1.007
Entraînement d'outil:	DIN 5480
Taille du cylindre [mm]:	20.00
Type d'arbre:	VDI
Interface de broche:	ER 20
Rapport de démultiplication [i]:	1:1
Couple max [Nm]:	10
Vitesse max [1/min]:	6000
Sens de rotation:	identique
Lubrification:	EXT

8 010 14 008

Tête de perçage et de fraisage axiale ER 16

Poids [kg]:	0.900
Entraînement d'outil:	DIN 5480
Taille du cylindre [mm]:	20.00
Type d'arbre:	VDI
Interface de broche:	ER 16
Rapport de démultiplication [i]:	1:1
Couple max [Nm]:	10
Vitesse max [1/min]:	6000
Sens de rotation:	identique
Lubrification:	EXT

8 010 15 000

Tête de perçage et de fraisage axiale weldon 16

Entraînement d'outil:	DIN 5480
Taille du cylindre [mm]:	20.00
Type d'arbre:	VDI
Interface de broche:	Weldon (DIN 1835 b) 16
Rapport de démultiplication [i]:	1:1
Couple max [Nm]:	10
Vitesse max [1/min]:	6000
Sens de rotation:	identique
Lubrification:	EXT

8 010 15 001

Tête de perçage et de fraisage axiale HT 3

Poids [kg]:	0.910
Entraînement d'outil:	DIN 5480
Taille du cylindre [mm]:	20.00
Type d'arbre:	VDI
Interface de broche:	HT 3
Rapport de démultiplication [i]:	1:1
Couple max [Nm]:	10
Vitesse max [1/min]:	6000
Sens de rotation:	identique
Lubrification:	EXT

8 011 14 003

Tête de fraisage axiale arbre de fraisage combiné 16

Entraînement d'outil:	DIN 5480
Taille du cylindre [mm]:	20.00
Type d'arbre:	VDI
Interface de broche:	Arbre de fraisage combiné 16
Rapport de démultiplication [i]:	1:1
Couple max [Nm]:	10
Vitesse max [1/min]:	6000
Sens de rotation:	identique

N° d'article	Désignation
	Lubrification: EXT Remarque: Roulements renforcés
8 011 14 005	Tête de fraisage axiale arbre de fraisage combiné 16 Poids [kg]: 0.980 Entraînement d'outil: DIN 5480 Taille du cylindre [mm]: 20.00 Type d'arbre: VDI Interface de broche: Arbre de fraisage combiné 16 Rapport de démultiplication [i]: 1:1 Couple max [Nm]: 10 Vitesse max [1/min]: 6000 Sens de rotation: identique Lubrification: EXT
8 011 15 000	Tête de fraisage axiale arbre de fraisage combiné 22 Entraînement d'outil: DIN 5480 Taille du cylindre [mm]: 20.00 Type d'arbre: VDI Interface de broche: Arbre de fraisage combiné 22 Rapport de démultiplication [i]: 1:1 Couple max [Nm]: 10 Vitesse max [1/min]: 6000 Sens de rotation: identique Lubrification: EXT
8 019 14 004	Tête de perçage et de fraisage axiale ER 20 Notation: désaxé Insert pour: Principale and sub spindle Version: à double tête Entraînement d'outil: DIN 5480 Taille du cylindre [mm]: 20.00 Type d'arbre: VDI Interface de broche: ER 20 Rapport de démultiplication [i]: 1:1 Couple max [Nm]: 10 Vitesse max [1/min]: 6000 Sens de rotation: identique Lubrification: EXT Décalage de l'axe [mm]: 87
8 019 14 006	Tête de perçage et de fraisage axiale ER 20 Entraînement d'outil: DIN 5480 Taille du cylindre [mm]: 20.00 Type d'arbre: VDI Interface de broche: ER 20 Rapport de démultiplication [i]: 1:1 Couple max [Nm]: 16 Vitesse max [1/min]: 6300 Sens de rotation: identique Lubrification: EXT Décalage de l'axe [mm]: 60

N° d'article	Désignation
8 030 14 009	Tête de perçage et de fraisage radiale ER 20
	Poids [kg]: 1.480
	Entraînement d'outil: DIN 5480
	Taille du cylindre [mm]: 20.00
	Type d'arbre: VDI
	Interface de broche: ER 20
	Rapport de démultiplication [i]: 1:1
	Couple max [Nm]: 10
	Vitesse max [1/min]: 6000
	Sens de rotation: opposé
	Lubrification: EXT
	Distance au centre [mm]: 50
8 030 14 010	Tête de perçage et de fraisage radiale ER 16
	Poids [kg]: 1.530
	Entraînement d'outil: DIN 5480
	Taille du cylindre [mm]: 20.00
	Type d'arbre: VDI
	Interface de broche: ER 16
	Rapport de démultiplication [i]: 1:1
	Couple max [Nm]: 10
	Vitesse max [1/min]: 6000
	Sens de rotation: opposé
	Lubrification: EXT
8 030 14 011	Tête de perçage et de fraisage radiale ER 16 AX
	Entraînement d'outil: DIN 5480
	Taille du cylindre [mm]: 20.00
	Type d'arbre: VDI
	Interface de broche: ER 16 A
	Rapport de démultiplication [i]: 1:1
	Couple max [Nm]: 10
	Vitesse max [1/min]: 6000
	Sens de rotation: opposé
	Lubrification: EXT
8 033 14 010	Tête de perçage et de fraisage radiale ER 16
	Poids [kg]: 2.140
	Notation: reculé
	Entraînement d'outil: DIN 5480
	Taille du cylindre [mm]: 20.00
	Type d'arbre: VDI
	Interface de broche: ER 16
	Rapport de démultiplication [i]: 1:1
	Couple max [Nm]: 10
	Vitesse max [1/min]: 6000
	Sens de rotation: identique
	Lubrification: EXT
8 037 19 005	Tête de fraisage radiale pour fraise-scie shaft diameter 5-16
	Poids [kg]: 4.400
	Entraînement d'outil: DIN 5480
	Taille du cylindre [mm]: 20.00
	Type d'arbre: VDI
	Interface de broche: Arbre de fraisage interchangeable
	Rapport de démultiplication [i]: 2,889:1
	Couple max [Nm]: 30
	Vitesse max [1/min]: 3000

N° d'article	Désignation	
	Sens de rotation:	opposé
	Lubrification:	EXT
	Remarque:	Prix sans arbre de fraisage, max. fraise Ø 63
	Distance au centre [mm]:	72
	Décalage de l'axe [mm]:	46
8 038 14 002	Tête de perçage et de fraisage radiale ER 20	
	Poids [kg]:	3.540
	Notation:	reculé
	Version:	right
	Entraînement d'outil:	DIN 5480
	Taille du cylindre [mm]:	20.00
	Type d'arbre:	VDI
	Interface de broche:	ER 20
	Rapport de démultiplication [i]:	1:1
	Couple max [Nm]:	10
	Vitesse max [1/min]:	6000
	Sens de rotation:	opposé
	Lubrification:	EXT
8 039 14 006	Tête de perçage et de fraisage radiale ER 16 AX	
	Notation:	135° radiale
	Entraînement d'outil:	DIN 5480
	Taille du cylindre [mm]:	20.00
	Type d'arbre:	VDI
	Interface de broche:	ER 16 A
	Rapport de démultiplication [i]:	1:1
	Couple max [Nm]:	10
	Vitesse max [1/min]:	6000
	Sens de rotation:	opposé
	Lubrification:	EXT
	Remarque:	Outil spécial
	Décalage de l'axe [mm]:	30
8 040 13 001	Tête pivotante ± 90° ajustable ER 11 AX	
	Poids [kg]:	1.940
	Version:	right
	Entraînement d'outil:	DIN 5480
	Taille du cylindre [mm]:	20.00
	Type d'arbre:	VDI
	Interface de broche:	ER 11 A
	Rapport de démultiplication [i]:	1:1
	Couple max [Nm]:	10
	Vitesse max [1/min]:	6000
	Sens de rotation:	identique
	Lubrification:	EXT
	Distance au centre [mm]:	63
8 040 14 002	Tête pivotante ± 90° ajustable ER 16	
	Poids [kg]:	1.860
	Version:	right
	Entraînement d'outil:	DIN 5480
	Taille du cylindre [mm]:	20.00
	Type d'arbre:	VDI
	Interface de broche:	ER 16
	Rapport de démultiplication [i]:	1:1
	Couple max [Nm]:	10
	Vitesse max [1/min]:	6000

SPINNER

TC 32-MC (DIN 5480 W10x0,8x11)

heimatec®

N° d'article	Désignation
--------------	-------------

Sens de rotation:	identique
Lubrification:	EXT
Distance au centre [mm]:	63



● succursales HEIMATEC

○ nos représentations dans le monde entier

heimatec[®]

Siège
heimatec GmbH
Outils de précision
Carl-Benz-Str. 4
77871 Renchen
Allemagne

Vous trouverez les coordonnées de nos partenaires commerciaux dans le monde entier sur
notre site internet : <https://heimatec.com/partners>

T +49 7843 9466 0
www.heimatec.com
info@heimatec.com