

Doosan  
**Lynx 220**  
**LY/LSY**



# Technologie de pointe HEIMATEC - Outils et systèmes pour l'usinage productif en tournage et fraisage

HEIMATEC fait partie des leaders internationaux en technologie et qualité des outils de précision et est spécialisé dans le développement et la fabrication d'outils fixes et porte-outils motorisés de haute précision pour les tours CNC, les centres de tournage-fraisage CNC et les centres d'usinage CNC.

La gamme de produits\* s'étend des porte-outils BMT et VDI statiques aux outils motorisés, en passant par des solutions individuelles hautement complexes adaptées aux besoins des clients. HEIMATEC, dont le siège est à RENCHEN, possède une filiale en Asie et Inde ainsi que de nombreuses représentations et partenaires commerciaux répartis dans le monde entier.

## \*NOS PRODUITS

Porte-outils fixes

Unités d'outils motorisés

Outils de précision

Outils pour centres de tournage et d'usinage

Outils pour automates de décolletage

Systèmes de changement d'outils et systèmes de changement rapide

Systèmes d'outils pour la fabrication de dentures

Gestion numérique des outils

L'œuvre du catalogue, y compris toutes ses parties, est protégée par le droit d'auteur. Toute exploitation en dehors des limites étroites de la loi sur le droit d'auteur est interdite sans l'accord des titulaires des droits et est passible de sanctions. Cela s'applique notamment aux reproductions, traductions, microfilmages et à l'enregistrement et au traitement au moyen de systèmes électroniques.

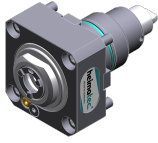
HEIMATEC GmbH se réserve le droit d'apporter des modifications techniques à tout moment et sans préavis. Cela s'applique notamment aux adaptations de nouvelles normes internationales aux modifications, aux développements de nos produits et aux différents processus de fabrication.

La version actuelle de nos conditions générales de vente (CGV) est disponible sur notre site web.

## N° d'article

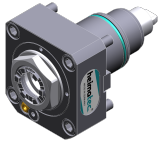
## Désignation

8 010 44 040

**Tête de perçage et de fraisage axiale ER 20 AX UT**

Entraînement d'outil:	Méplat (~DIN 1809)
Taille du cylindre [mm]:	45.00
Type d'arbre:	BMT
Interface de broche:	ER 20 A - u-tec
Rapport de démultiplication [i]:	1:1
Couple max [Nm]:	32
Vitesse max [1/min]:	6000
Sens de rotation:	identique
Lubrification:	EXT
Remarque:	Roulements combiné

8 010 45 129

**Tête de perçage et de fraisage axiale ER 25 AX UT**

Poids [kg]:	1.830
Entraînement d'outil:	Méplat (~DIN 1809)
Taille du cylindre [mm]:	45.00
Type d'arbre:	BMT
Interface de broche:	ER 25 A - u-tec
Rapport de démultiplication [i]:	1:1
Couple max [Nm]:	32
Vitesse max [1/min]:	10000
Sens de rotation:	identique
Lubrification:	EXT

8 010 45 130

**Tête de perçage et de fraisage axiale ER 25 AX UT int**

Poids [kg]:	2.020
Entraînement d'outil:	Méplat (~DIN 1809)
Taille du cylindre [mm]:	45.00
Type d'arbre:	BMT
Interface de broche:	ER 25 A - u-tec
Rapport de démultiplication [i]:	1:1
Couple max [Nm]:	32
Vitesse max [1/min]:	6000
Sens de rotation:	identique
Lubrification:	Int/ext
Pression max [bar]:	25
Remarque:	Roulements combiné

8 010 45 202

**Tête de perçage et de fraisage axiale ER 25 AX UT**

Poids [kg]:	1.740
Entraînement d'outil:	Méplat (~DIN 1809)
Taille du cylindre [mm]:	45.00
Type d'arbre:	BMT
Interface de broche:	ER 25 A - u-tec
Rapport de démultiplication [i]:	1:1
Couple max [Nm]:	32
Vitesse max [1/min]:	10000
Sens de rotation:	identique
Lubrification:	EXT

8 010 45 220

**Tête de perçage et de fraisage axiale ER 25 AX UT int**

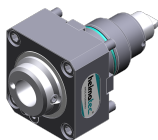
Entraînement d'outil:	Méplat (~DIN 1809)
Taille du cylindre [mm]:	45.00
Type d'arbre:	BMT
Interface de broche:	ER 25 A - u-tec
Rapport de démultiplication [i]:	1:1
Couple max [Nm]:	50

## N° d'article

## Désignation

Vitesse max [1/min]:	15000
Sens de rotation:	identique
Lubrification:	Int/ext
Pression max [bar]:	100
Remarque:	L'utilisation sans arrosage est possible

## 8 010 46 258

**Tête de perçage et de fraisage axiale HT 4 int**

Poids [kg]:	2.090
Entraînement d'outil:	Méplat (~DIN 1809)
Taille du cylindre [mm]:	45.00
Type d'arbre:	BMT
Interface de broche:	HT 4
Rapport de démultiplication [i]:	1:1
Couple max [Nm]:	32
Vitesse max [1/min]:	6000
Sens de rotation:	identique
Lubrification:	Int/ext
Pression max [bar]:	25

## 8 010 46 272

**Tête de perçage et de fraisage axiale ER 32 AX UT**

Entraînement d'outil:	Méplat (~DIN 1809)
Taille du cylindre [mm]:	45.00
Type d'arbre:	BMT
Interface de broche:	ER 32 A - u-tec
Rapport de démultiplication [i]:	1:1
Couple max [Nm]:	32
Vitesse max [1/min]:	8000
Sens de rotation:	identique
Lubrification:	EXT
Remarque:	roulements renforcés

## 8 010 46 327

**Tête de perçage et de fraisage axiale HT 4 int**

Poids [kg]:	2.200
Entraînement d'outil:	Méplat (~DIN 1809)
Taille du cylindre [mm]:	45.00
Type d'arbre:	BMT
Interface de broche:	HT 4
Rapport de démultiplication [i]:	1:1
Couple max [Nm]:	50
Vitesse max [1/min]:	15000
Sens de rotation:	identique
Lubrification:	Int/ext
Pression max [bar]:	100
Remarque:	L'utilisation sans arrosage est possible

## 8 019 45 162

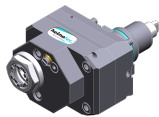
**Tête de perçage et de fraisage axiale ER 25 AX UT**

Notation:	désaxé
Entraînement d'outil:	Méplat (~DIN 1809)
Taille du cylindre [mm]:	45.00
Type d'arbre:	BMT
Interface de broche:	ER 25 A - u-tec
Rapport de démultiplication [i]:	1:2
Couple max [Nm]:	25
Vitesse max [1/min]:	12000
Sens de rotation:	opposé
Lubrification:	EXT
Remarque:	roulements renforcés

## N° d'article

## Désignation

Décalage de l'axe [mm]: 42

**8 019 45 163****Tête de perçage et de fraisage axiale ER 25 AX UT int**

Poids [kg]: 5.940  
 Notation: désaxé; 180°reversible  
 Entraînement d'outil: Méplat (~DIN 1809)  
 Taille du cylindre [mm]: 45.00  
 Type d'arbre: BMT  
 Interface de broche: ER 25 A - u-tec  
 Rapport de démultiplication [i]: 1:2  
 Couple max [Nm]: 25  
 Vitesse max [1/min]: 12000  
 Sens de rotation: opposé  
 Lubrification: Int/ext  
 Pression max [bar]: 140  
 Remarque: roulements renforcés  
 Décalage de l'axe [mm]: 42

**8 019 45 164****Tête de perçage et de fraisage axiale ER 25 AX UT**

Notation: désaxé  
 Entraînement d'outil: Méplat (~DIN 1809)  
 Taille du cylindre [mm]: 45.00  
 Type d'arbre: BMT  
 Interface de broche: ER 25 A - u-tec  
 Rapport de démultiplication [i]: 1:3  
 Couple max [Nm]: 16  
 Vitesse max [1/min]: 18000  
 Sens de rotation: opposé  
 Lubrification: EXT  
 Remarque: roulements renforcés  
 Décalage de l'axe [mm]: 42

**8 019 45 165****Tête de perçage et de fraisage axiale ER 25 AX UT int**

Notation: désaxé; 180° reversible  
 Entraînement d'outil: Méplat (~DIN 1809)  
 Taille du cylindre [mm]: 45.00  
 Type d'arbre: BMT  
 Interface de broche: ER 25 A - u-tec  
 Rapport de démultiplication [i]: 1:3  
 Couple max [Nm]: 16  
 Vitesse max [1/min]: 18000  
 Sens de rotation: opposé  
 Lubrification: Int/ext  
 Pression max [bar]: 140  
 Remarque: roulements renforcés  
 Décalage de l'axe [mm]: 42

**8 019 45 174****Tête de perçage et de fraisage axiale ER 25 AX UT int**

Notation: désaxé  
 Entraînement d'outil: Méplat (~DIN 1809)  
 Taille du cylindre [mm]: 45.00  
 Type d'arbre: BMT  
 Interface de broche: ER 25 A - u-tec  
 Rapport de démultiplication [i]: 2:1  
 Couple max [Nm]: 50  
 Vitesse max [1/min]: 3000  
 Sens de rotation: opposé

N° d'article	Désignation
--------------	-------------

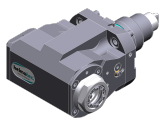
Lubrification:	Int/ext
Pression max [bar]:	140
Remarque:	roulements renforcés
Décalage de l'axe [mm]:	42

**8 030 44 098 Tête de perçage et de fraisage radiale ER 16 AX UT**

Notation:	180° reversible
Entraînement d'outil:	Méplat (~DIN 1809)
Taille du cylindre [mm]:	45.00
Type d'arbre:	BMT
Interface de broche:	ER 16 A - u-tec
Rapport de démultiplication [i]:	1:4
Couple max [Nm]:	5
Vitesse max [1/min]:	24000
Sens de rotation:	opposé
Lubrification:	EXT
Distance au centre [mm]:	65

**8 030 45 228 Tête de perçage et de fraisage radiale ER 25 AX UT int**

Poids [kg]:	6.590
Notation:	180° reversible
Entraînement d'outil:	Méplat (~DIN 1809)
Taille du cylindre [mm]:	45.00
Type d'arbre:	BMT
Interface de broche:	ER 25 A - u-tec
Rapport de démultiplication [i]:	1:3
Couple max [Nm]:	12
Vitesse max [1/min]:	18000
Sens de rotation:	identique
Lubrification:	Int/ext
Pression max [bar]:	140
Remarque:	roulements renforcés
Distance au centre [mm]:	85

**8 030 45 229 Tête de perçage et de fraisage radiale ER 25 AX UT int**

Notation:	180° reversible
Entraînement d'outil:	Méplat (~DIN 1809)
Taille du cylindre [mm]:	45.00
Type d'arbre:	BMT
Interface de broche:	ER 25 A - u-tec
Rapport de démultiplication [i]:	1:2
Couple max [Nm]:	16
Vitesse max [1/min]:	12000
Sens de rotation:	identique
Lubrification:	Int/ext
Pression max [bar]:	140
Remarque:	roulements renforcés
Distance au centre [mm]:	85

**8 030 45 230 Tête de perçage et de fraisage radiale ER 25 AX UT**

Notation:	180° reversible
Entraînement d'outil:	Méplat (~DIN 1809)
Taille du cylindre [mm]:	45.00
Type d'arbre:	BMT
Interface de broche:	ER 25 A - u-tec
Rapport de démultiplication [i]:	1:3
Couple max [Nm]:	12

## N° d'article

## Désignation

Vitesse max [1/min]:	18000
Sens de rotation:	identique
Lubrification:	EXT
Remarque:	roulements renforcés
Distance au centre [mm]:	85

**8 030 45 231 Tête de perçage et de fraisage radiale ER 25 AX UT**

Poids [kg]:	6.400
Notation:	180° reversible
Entraînement d'outil:	Méplat (~DIN 1809)
Taille du cylindre [mm]:	45.00
Type d'arbre:	BMT
Interface de broche:	ER 25 A - u-tec
Rapport de démultiplication [i]:	1:2
Couple max [Nm]:	16
Vitesse max [1/min]:	12000
Sens de rotation:	identique
Lubrification:	EXT
Remarque:	roulements renforcés
Distance au centre [mm]:	85

**8 030 45 270 Tête de perçage et de fraisage radiale ER 25 AX UT**

Poids [kg]:	5.440
Notation:	180° reversible
Entraînement d'outil:	Méplat (~DIN 1809)
Taille du cylindre [mm]:	45.00
Type d'arbre:	BMT
Interface de broche:	ER 25 A - u-tec
Rapport de démultiplication [i]:	1:1
Couple max [Nm]:	50
Vitesse max [1/min]:	8000
Sens de rotation:	opposé
Lubrification:	EXT
Remarque:	roulements renforcés
Distance au centre [mm]:	65

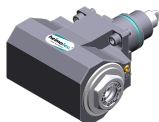
**8 030 45 271 Tête de perçage et de fraisage radiale ER 25 AX UT int**

Poids [kg]:	5.740
Notation:	180° reversible
Entraînement d'outil:	Méplat (~DIN 1809)
Taille du cylindre [mm]:	45.00
Type d'arbre:	BMT
Interface de broche:	ER 25 A - u-tec
Rapport de démultiplication [i]:	1:1
Couple max [Nm]:	50
Vitesse max [1/min]:	8000
Sens de rotation:	opposé
Lubrification:	Int/ext
Pression max [bar]:	140
Remarque:	roulements renforcés
Distance au centre [mm]:	65

## N° d'article

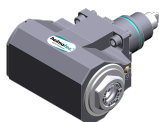
## Désignation

8 030 45 272

**Angle-mill- and drill holder ER 25 AX UT**

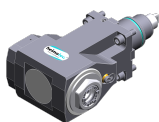
Poids [kg]:	5.470
Notation:	180° reversible
Entraînement d'outil:	Méplat (~DIN 1809)
Taille du cylindre [mm]:	45.00
Type d'arbre:	BMT
Interface de broche:	ER 25 A - u-tec
Rapport de démultiplication [i]:	1:1
Couple max [Nm]:	50
Vitesse max [1/min]:	8000
Sens de rotation:	opposé
Lubrification:	EXT
Remarque:	Roulements combiné
Distance au centre [mm]:	65

8 030 45 273

**Angle-mill- and drill holder ER 25 AX UT int**

Poids [kg]:	5.690
Notation:	180° reversible
Entraînement d'outil:	Méplat (~DIN 1809)
Taille du cylindre [mm]:	45.00
Type d'arbre:	BMT
Interface de broche:	ER 25 A - u-tec
Rapport de démultiplication [i]:	1:1
Couple max [Nm]:	50
Vitesse max [1/min]:	6000
Sens de rotation:	opposé
Lubrification:	Int/ext
Pression max [bar]:	140
Remarque:	Roulements combiné
Distance au centre [mm]:	65

8 030 45 551

**Tête de perçage et de fraisage radiale ER 25 AX UT int**

Poids [kg]:	6.660
Notation:	180° reversible
Entraînement d'outil:	Méplat (~DIN 1809)
Taille du cylindre [mm]:	45.00
Type d'arbre:	BMT
Interface de broche:	ER 25 A - u-tec
Rapport de démultiplication [i]:	1:1
Couple max [Nm]:	50
Vitesse max [1/min]:	6000
Sens de rotation:	opposé
Lubrification:	Int/ext
Pression max [bar]:	140
Remarque:	Roulements combiné
Distance au centre [mm]:	105

8 030 45 594

**Tête de perçage et de fraisage radiale ER 25 AX UT**

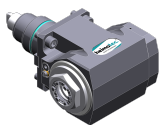
Poids [kg]:	5.030
Notation:	180° reversible
Entraînement d'outil:	Méplat (~DIN 1809)
Taille du cylindre [mm]:	45.00
Type d'arbre:	BMT
Interface de broche:	ER 25 A - u-tec
Rapport de démultiplication [i]:	1:1
Couple max [Nm]:	50

## N° d'article

## Désignation

Vitesse max [1/min]:	12000
Sens de rotation:	opposé
Lubrification:	EXT
Distance au centre [mm]:	65

## 8 030 45 595

**Tête de perçage et de fraisage radiale ER 25 AX UT int**

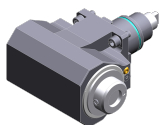
Poids [kg]:	5.980
Notation:	180° reversible
Entraînement d'outil:	Méplat (~DIN 1809)
Taille du cylindre [mm]:	45.00
Type d'arbre:	BMT
Interface de broche:	ER 25 A - u-tec
Rapport de démultiplication [i]:	1:1
Couple max [Nm]:	50
Vitesse max [1/min]:	12000
Sens de rotation:	opposé
Lubrification:	Int/ext
Pression max [bar]:	140
Distance au centre [mm]:	65

## 8 030 46 459

**Tête de perçage et de fraisage radiale HT 4 int**

Poids [kg]:	5.770
Notation:	180° reversible
Entraînement d'outil:	Méplat (~DIN 1809)
Taille du cylindre [mm]:	45.00
Type d'arbre:	BMT
Interface de broche:	HT 4
Rapport de démultiplication [i]:	1:1
Couple max [Nm]:	50
Vitesse max [1/min]:	10000
Sens de rotation:	opposé
Lubrification:	Int/ext
Pression max [bar]:	140
Distance au centre [mm]:	65

## 8 030 46 460

**Tête de perçage et de fraisage radiale HT 4**

Poids [kg]:	5.530
Notation:	180° reversible
Entraînement d'outil:	Méplat (~DIN 1809)
Taille du cylindre [mm]:	45.00
Type d'arbre:	BMT
Interface de broche:	HT 4
Rapport de démultiplication [i]:	1:1
Couple max [Nm]:	50
Vitesse max [1/min]:	8000
Sens de rotation:	opposé
Lubrification:	EXT
Remarque:	roulements renforcés
Distance au centre [mm]:	65

## 8 031 44 051

**Tête à polygone et de fraisage radiale arbor 16**

Notation:	180° reversible
Entraînement d'outil:	Méplat (~DIN 1809)
Taille du cylindre [mm]:	45.00
Type d'arbre:	BMT
Interface de broche:	Arbre à polygone 16
Rapport de démultiplication [i]:	1:1

## N° d'article

## Désignation

Couple max [Nm]:	50
Vitesse max [1/min]:	6000
Sens de rotation:	opposé
Lubrification:	EXT
Remarque:	Roulements combiné
Distance au centre [mm]:	65

## 8 037 44 016

**Tête de fraisage radiale pour fraise-scie arbor 16**

Notation:	180° reversible
Version:	± 23° pivotante
Entraînement d'outil:	Méplat (~DIN 1809)
Taille du cylindre [mm]:	45.00
Type d'arbre:	BMT
Interface de broche:	Arbre de fraisage 16
Rapport de démultiplication [i]:	2:1
Couple max [Nm]:	32
Vitesse max [1/min]:	4000
Sens de rotation:	opposé
Lubrification:	EXT
Distance au centre [mm]:	78

## 8 037 44 038


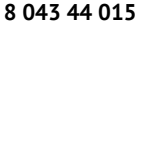


**Tête de fraisage radiale pour fraise-scie arbor 16**


Poids [kg]:	4.650
Notation:	180° reversible
Version:	± 45° pivotante
Entraînement d'outil:	Méplat (~DIN 1809)
Taille du cylindre [mm]:	45.00
Type d'arbre:	BMT
Interface de broche:	Arbre de fraisage 16
Rapport de démultiplication [i]:	2:1
Couple max [Nm]:	32
Vitesse max [1/min]:	4000
Sens de rotation:	opposé
Lubrification:	EXT
Distance au centre [mm]:	78


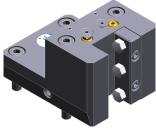

## 8 039 45 087

**Tête de perçage et de fraisage radiale ER 25 AX UT**




Poids [kg]:	8.480
Notation:	reculé
Version:	à double tête
Entraînement d'outil:	Méplat (~DIN 1809)
Taille du cylindre [mm]:	45.00
Type d'arbre:	BMT
Interface de broche:	ER 25 A - u-tec
Rapport de démultiplication [i]:	1:1
Couple max [Nm]:	50
Vitesse max [1/min]:	8000
Sens de rotation:	identique/opposé
Lubrification:	EXT
Remarque:	roulements renforcés; pendulous drive
Distance au centre [mm]:	80


N° d'article	Désignation	
8 043 44 014	<b>Tête pivotante +135°/-30° adj. ER16AX UTIK</b>	
		<p>Notation: désaxé</p> <p>Entraînement d'outil: Méplat (~DIN 1809)</p> <p>Taille du cylindre [mm]: 45.00</p> <p>Type d'arbre: BMT</p> <p>Interface de broche: ER 16 A - u-tec</p> <p>Rapport de démultiplication [i]: 1:1</p> <p>Couple max [Nm]: 25</p> <p>Vitesse max [1/min]: 6000</p> <p>Sens de rotation: opposé</p> <p>Lubrification: Int/ext</p> <p>Pression max [bar]: 140</p> <p>Distance au centre [mm]: 69</p> <p>Décalage de l'axe [mm]: 60</p>
8 043 44 015	<b>Tête pivotante +135°/-30° adj. ER16 AX UT</b>	
		<p>Poids [kg]: 8.710</p> <p>Notation: désaxé</p> <p>Entraînement d'outil: Méplat (~DIN 1809)</p> <p>Taille du cylindre [mm]: 45.00</p> <p>Type d'arbre: BMT</p> <p>Interface de broche: ER 16 A - u-tec</p> <p>Rapport de démultiplication [i]: 1:1</p> <p>Couple max [Nm]: 25</p> <p>Vitesse max [1/min]: 6000</p> <p>Sens de rotation: opposé</p> <p>Lubrification: EXT</p> <p>Distance au centre [mm]: 69</p> <p>Décalage de l'axe [mm]: 60</p>
8 043 44 043	<b>Tête pivotante +105°/-20° adj. ER16 AX UT</b>	
		<p>Poids [kg]: 5.320</p> <p>Notation: désaxé;180° reversible</p> <p>Entraînement d'outil: Méplat (~DIN 1809)</p> <p>Taille du cylindre [mm]: 45.00</p> <p>Type d'arbre: BMT</p> <p>Interface de broche: ER 16 A - u-tec</p> <p>Rapport de démultiplication [i]: 1:1</p> <p>Couple max [Nm]: 25</p> <p>Vitesse max [1/min]: 6000</p> <p>Sens de rotation: opposé</p> <p>Lubrification: EXT</p> <p>Distance au centre [mm]: 50</p> <p>Décalage de l'axe [mm]: 35</p>
8 043 45 011	<b>Tête pivotante +135°/-30° adj. ER25AX UT</b>	
		<p>Poids [kg]: 8.950</p> <p>Notation: désaxé</p> <p>Entraînement d'outil: Méplat (~DIN 1809)</p> <p>Taille du cylindre [mm]: 45.00</p> <p>Type d'arbre: BMT</p> <p>Interface de broche: ER 25 A - u-tec</p> <p>Rapport de démultiplication [i]: 1:1</p> <p>Couple max [Nm]: 25</p> <p>Vitesse max [1/min]: 6000</p> <p>Sens de rotation: identique</p> <p>Lubrification: EXT</p>


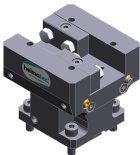
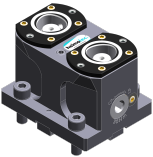
N° d'article	Désignation	
	Remarque:	Tenir compte de la capacité pivotante ! renforcé bearing
	Distance au centre [mm]:	69
	Décalage de l'axe [mm]:	60
<b>8 043 45 016</b>	<b>Tête pivotante +135°/-30° adj. ER25AX UT</b>	
	Poids [kg]:	8.920
	Notation:	désaxé
	Version:	at 45° position can be pinned
	Entraînement d'outil:	Méplat (~DIN 1809)
	Taille du cylindre [mm]:	45.00
	Type d'arbre:	BMT
	Interface de broche:	ER 25 A - u-tec
	Rapport de démultiplication [i]:	1:1
	Couple max [Nm]:	25
	Vitesse max [1/min]:	6000
	Sens de rotation:	identique
	Lubrification:	EXT
	Remarque:	Tenir compte de la capacité pivotante ! renforcé bearing
	Distance au centre [mm]:	69
	Décalage de l'axe [mm]:	60
<b>8 050 44 030</b>	<b>Tête multibroche ER 16 AX UT</b>	
	Poids [kg]:	5.000
	Notation:	désaxé
	Insert pour:	Broche principale
	Version:	2-spindles
	Entraînement d'outil:	Méplat (~DIN 1809)
	Taille du cylindre [mm]:	45.00
	Type d'arbre:	BMT
	Interface de broche:	ER 16 A - u-tec
	Rapport de démultiplication [i]:	1:1
	Couple max [Nm]:	25
	Vitesse max [1/min]:	6000
	Sens de rotation:	identique
	Lubrification:	EXT
	Décalage de l'axe [mm]:	58
<b>8 053 44 051</b>	<b>Tête de perçage radiale multibroche ER 16 AX UT</b>	
	Poids [kg]:	6.540
	Notation:	180° reversible
	Version:	2-spindles
	Entraînement d'outil:	Méplat (~DIN 1809)
	Taille du cylindre [mm]:	45.00
	Type d'arbre:	BMT
	Interface de broche:	ER 16 A - u-tec
	Rapport de démultiplication [i]:	1:1
	Couple max [Nm]:	25
	Vitesse max [1/min]:	6000
	Sens de rotation:	identique
	Lubrification:	EXT
	Remarque:	Vérifier l'utilisabilité; Respecter la longueur de l'outil !
	Distance au centre [mm]:	85
<b>8 200 99 000</b>	<b>Plaque de protection 75,0x 75,0x 5,0</b>	
	Poids [kg]:	0.480
	Taille du cylindre [mm]:	45.00
	Type d'arbre:	BMT

N° d'article	Désignation	
<b>8 202 00 011</b>	<b>Plaque de base logement longitudinal FN 12</b>	
	Poids [kg]:	0.700
	Notation:	180° reversible
	Type d'arbre:	BMT
	Machine. Seit. réception:	Ressort de centrage b 15
	Interface de broche:	Interface FN 12
	Lubrification:	EXT
	Distance au centre [mm]:	15
<b>8 224 02 003</b>	<b>Porte-outil à tronçonner SH 26</b>	
	Poids [kg]:	1.190
	Notation:	180° reversible
	Insert pour:	Lame de tronçonnage 26
	Version:	Serrage d'outil sur le côté du revolver
	Type d'arbre:	BMT
	Machine. Seit. réception:	Ressort de centrage b 15
	Interface de broche:	Serrage d'outil SH 26
	Lubrification:	EXT
<b>8 224 03 011</b>	<b>Porte-outil à tronçonner SH 32</b>	
	Poids [kg]:	1.230
	Notation:	180° reversible
	Insert pour:	Lame de tronçonnage 32
	Version:	Serrage d'outil sur le côté du revolver
	Type d'arbre:	BMT
	Machine. Seit. réception:	Ressort de centrage b 15
	Interface de broche:	Serrage d'outil SH 32
	Lubrification:	EXT
<b>8 224 03 014</b>	<b>Porte-outil combiné sq. 3/4" int</b>	
	Poids [kg]:	2.540
	Notation:	180° reversible
	Type d'arbre:	BMT
	Machine. Seit. réception:	Ressort de centrage b 15
	Interface de broche:	Sq. 3/4" (19,05mm)
		Sq. 3/4" (19,05mm)
	Lubrification:	Int/ext
	Pression max [bar]:	100
	Remarque:	Key rail
<b>8 224 03 017</b>	<b>Porte-outil combiné sq. 3/4"</b>	
	Poids [kg]:	2.550
	Notation:	180° reversible
	Type d'arbre:	BMT
	Machine. Seit. réception:	Ressort de centrage b 15
	Interface de broche:	Sq. 3/4" (19,05mm)
	Lubrification:	EXT
<b>8 224 04 060</b>	<b>Porte-outil combiné sq. 20 int</b>	
	Poids [kg]:	2.520
	Notation:	180° reversible
	Type d'arbre:	BMT
	Machine. Seit. réception:	Ressort de centrage b 15
	Interface de broche:	Sq. 20
		Sq. 20
	Lubrification:	Int/ext

N° d'article	Désignation	
8 224 05 011	<b>Porte-outil combiné sq. 25</b>	
	Poids [kg]:	3.050
	Notation:	180° reversible
	Type d'arbre:	BMT
	Machine. Seit. réception:	Ressort de centrage b 15
	Interface de broche:	Sq. 25
	Lubrification:	EXT
8 224 05 030	<b>Porte-outil combiné sq. 25 int</b>	
	Poids [kg]:	3.030
	Notation:	180° reversible
	Type d'arbre:	BMT
	Machine. Seit. réception:	Ressort de centrage b 15
	Interface de broche:	Sq. 25
	Lubrification:	Int/ext
	Pression max [bar]:	100
	Remarque:	Key rail
8 240 06 014	<b>Outil de base HT 4 int</b>	
	Poids [kg]:	3.070
	Notation:	180° reversible
	Type d'arbre:	BMT
	Machine. Seit. réception:	Ressort de centrage b 15
	Interface de broche:	HT 4
	Lubrification:	Int/ext
	Distance au centre [mm]:	85
8 240 06 048	<b>Outil de base C 4 int</b>	
	Poids [kg]:	4.640
	Notation:	180° reversible
	Version:	reculé
	Type d'arbre:	BMT
	Machine. Seit. réception:	Ressort de centrage b 15
	Interface de broche:	heimatec Capto(TM) C 4
	Lubrification:	INT
	Distance au centre [mm]:	85
8 240 07 005	<b>Porte-outils pour barre d'alésage Ø 1"</b>	
	Poids [kg]:	3.490
	Notation:	180° reversible
	Type d'arbre:	BMT
	Machine. Seit. réception:	Ressort de centrage b 15
	Interface de broche:	Ø 1" (25,4mm)
	Lubrification:	Int/ext
	Distance au centre [mm]:	65
8 240 07 010	<b>Porte-outils pour barre d'alésage Ø 1 1/4"</b>	
	Poids [kg]:	3.320
	Notation:	180° reversible
	Type d'arbre:	BMT
	Machine. Seit. réception:	Ressort de centrage b 15
	Interface de broche:	Ø 1 1/4" (31,75mm)
	Lubrification:	Int/ext
	Pression max [bar]:	140
	Distance au centre [mm]:	65

N° d'article	Désignation	
	<b>8 240 07 039</b> <b>Porte-outils pour barre d'alésage Ø 25</b>	Poids [kg]: 3.520 Notation: 180° reversible Type d'arbre: BMT Machine. Seit. réception: Ressort de centrage b 15 Interface de broche: Ø 25 Lubrification: Int/ext Distance au centre [mm]: 65
	<b>8 240 07 042</b> <b>Outil de base HT 5 int</b>	Poids [kg]: 3.100 Notation: 180° reversible Type d'arbre: BMT Machine. Seit. réception: Ressort de centrage b 15 Interface de broche: HT 5 Lubrification: Int/ext Distance au centre [mm]: 85
	<b>8 240 08 003</b> <b>Porte-outils pour barre d'alésage Ø 32</b>	Poids [kg]: 3.320 Notation: 180° reversible Type d'arbre: BMT Machine. Seit. réception: Ressort de centrage b 15 Interface de broche: Ø 32 Lubrification: Int/ext Pression max [bar]: 80 Distance au centre [mm]: 65
	<b>8 240 08 016</b> <b>Porte-outils pour barre d'alésage Ø 1 1/2"</b>	Poids [kg]: 3.130 Notation: 180° reversible Type d'arbre: BMT Machine. Seit. réception: Ressort de centrage b 15 Interface de broche: Ø 1 1/2" (38,1mm) Lubrification: Int/ext Distance au centre [mm]: 65
	<b>8 240 08 017</b> <b>Porte-outils pour barre d'alésage Ø 32</b>	Notation: 180° reversible Type d'arbre: BMT Machine. Seit. réception: Ressort de centrage b 15 Interface de broche: Ø 32 Lubrification: Int/ext Pression max [bar]: 80 Distance au centre [mm]: 80
	<b>8 240 08 018</b> <b>Porte-outils pour barre d'alésage Ø 1 1/2"</b>	Poids [kg]: 3.700 Notation: 180° reversible Type d'arbre: BMT Machine. Seit. réception: Ressort de centrage b 15 Interface de broche: Ø 1 1/2" (38,1mm) Lubrification: Int/ext Distance au centre [mm]: 80



N° d'article	Désignation	
<b>8 240 08 047</b>	<b>Porte-outils pour barre d'alésage Ø 32</b>	
	Poids [kg]:	4.020
	Notation:	180° reversible
	Version:	reculé
	Type d'arbre:	BMT
	Machine. Seit. réception:	Ressort de centrage b 15
	Interface de broche:	Ø 32
	Lubrification:	Int/ext
	Pression max [bar]:	80
	Distance au centre [mm]:	85
<b>8 240 08 057</b>	<b>Porte-outils pour barre d'alésage Ø 32</b>	
	Poids [kg]:	3.890
	Notation:	180° reversible
	Version:	reculé
	Type d'arbre:	BMT
	Machine. Seit. réception:	Ressort de centrage b 15
	Interface de broche:	Ø 32
	Lubrification:	Int/ext
	Pression max [bar]:	80
	Distance au centre [mm]:	85
<b>8 240 09 014</b>	<b>Porte-outils pour barre d'alésage Ø 40</b>	
	Notation:	180° reversible
	Type d'arbre:	BMT
	Machine. Seit. réception:	Ressort de centrage b 15
	Interface de broche:	Ø 40
	Lubrification:	Int/ext
	Pression max [bar]:	80
	Distance au centre [mm]:	65
<b>8 240 09 015</b>	<b>Porte-outils pour barre d'alésage Ø 40</b>	
	Notation:	180° reversible
	Type d'arbre:	BMT
	Machine. Seit. réception:	Ressort de centrage b 15
	Interface de broche:	Ø 40
	Lubrification:	Int/ext
	Pression max [bar]:	80
	Distance au centre [mm]:	80
<b>8 244 04 000</b>	<b>Porte-outil combiné à dresser la face sq. 20</b>	
	Poids [kg]:	3.930
	Insert pour:	Principale and sub spindle
	Type d'arbre:	BMT
	Machine. Seit. réception:	Ressort de centrage b 15
	Interface de broche:	Sq. 20
	Lubrification:	EXT
	Pression max [bar]:	80
<b>8 244 04 007</b>	<b>Porte-outil combiné à dresser la face sq. 3/4"</b>	
	Insert pour:	Principale and sub spindle
	Type d'arbre:	BMT
	Machine. Seit. réception:	Ressort de centrage b 15
	Interface de broche:	Sq. 3/4" (19,05mm)
	Lubrification:	EXT

N° d'article	Désignation	
<b>8 244 04 022</b>	<b>Porte-outil combiné à dresser la face sq. 20 int</b>	
	Poids [kg]:	2.200
	Insert pour:	Principale and sub spindle
	Type d'arbre:	BMT
	Machine. Seit. réception:	Ressort de centrage b 15
	Interface de broche:	Sq. 20
	Lubrification:	Int/ext
	Pression max [bar]:	100
	Remarque:	Key rail
<b>8 244 04 029</b>	<b>Porte-outil combiné à dresser la face sq. 20 int</b>	
	Insert pour:	Principale and sub spindle
	Type d'arbre:	BMT
	Machine. Seit. réception:	Ressort de centrage b 15
	Interface de broche:	Sq. 20
	Lubrification:	Int/ext
	Pression max [bar]:	100
<b>8 244 05 009</b>	<b>Porte-outil combiné à dresser la face sq. 25</b>	
	Poids [kg]:	4.320
	Insert pour:	Principale and sub spindle
	Version:	Special
	Type d'arbre:	BMT
	Machine. Seit. réception:	Ressort de centrage b 15
	Interface de broche:	Sq. 25
	Lubrification:	EXT
<b>8 249 05 000</b>	<b>Double mandrin à pinces ER 25</b>	
	Poids [kg]:	3.370
	Notation:	180° reversible
	Insert pour:	Principale and sub spindle
	Type d'arbre:	BMT
	Machine. Seit. réception:	Ressort de centrage b 15
	Interface de broche:	ER 25
		ER 25
	Lubrification:	Int/ext
	Pression max [bar]:	80
	Distance au centre [mm]:	85
<b>8 250 05 004</b>	<b>Multiple tool holder C 3 int</b>	
	Poids [kg]:	2.100
	Insert pour:	Principale and sub spindle
	Version:	right
	Type d'arbre:	BMT
	Machine. Seit. réception:	Ressort de centrage b 15
	Interface de broche:	heimatec Capto(TM) C 3
		heimatec Capto(TM) C 3
	Lubrification:	INT
	Remarque:	Vérifier l'utilisabilité; Respecter la longueur de l'outil !
	Décalage de l'axe [mm]:	27
		27

N° d'article	Désignation	
<b>8 251 04 008</b>	<b>Double porte-outil combiné sq. 20</b>	
	Insert pour:	Principale and sub spindle
	Type d'arbre:	BMT
	Machine. Seit. réception:	Ressort de centrage b 15
	Interface de broche:	Sq. 20
		Sq. 20
		Sq. 20
		Sq. 20
	Lubrification:	EXT
	Pression max [bar]:	80
<b>8 251 04 009</b>	<b>Double porte-outil combiné sq. 3/4"</b>	
	Poids [kg]:	4.610
	Insert pour:	Principale and sub spindle
	Type d'arbre:	BMT
	Machine. Seit. réception:	Ressort de centrage b 15
	Interface de broche:	Sq. 3/4" (19,05mm)
		Sq. 3/4" (19,05mm)
		Sq. 3/4" (19,05mm)
		Sq. 3/4" (19,05mm)
	Lubrification:	EXT
<b>8 251 04 044</b>	<b>Double porte-outil combiné sq. 20</b>	
	Poids [kg]:	4.280
	Insert pour:	Principale and sub spindle
	Type d'arbre:	BMT
	Machine. Seit. réception:	Ressort de centrage b 15
	Interface de broche:	Sq. 20
		Sq. 20
		Sq. 20
		Sq. 20
	Lubrification:	EXT
<b>8 251 04 045</b>	<b>Combi multiple holder 6x sq. 20</b>	
	Poids [kg]:	5.270
	Insert pour:	Principale and sub spindle
	Type d'arbre:	BMT
	Machine. Seit. réception:	Ressort de centrage b 15
	Interface de broche:	Sq. 20
		Sq. 20
		Sq. 20
		Sq. 20
	Lubrification:	EXT
	Pression max [bar]:	80
<b>8 251 04 046</b>	<b>Combi multiple holder sq. 3/4"</b>	
	Poids [kg]:	5.310
	Insert pour:	Principale and sub spindle
	Type d'arbre:	BMT
	Machine. Seit. réception:	Ressort de centrage b 15
	Interface de broche:	Sq. 3/4" (19,05mm)
		Sq. 3/4" (19,05mm)
		Sq. 3/4" (19,05mm)
		Sq. 3/4" (19,05mm)
	Lubrification:	EXT



N° d'article	Désignation	
<b>8 251 04 047</b>	<b>Double porte-outil combiné sq. 3/4"</b> Insert pour: Type d'arbre: Machine. Seit. réception: Interface de broche:  Lubrification:	Principale and sub spindle BMT Ressort de centrage b 15 Sq. 3/4" (19,05mm) Sq. 3/4" (19,05mm) Sq. 3/4" (19,05mm) Sq. 3/4" (19,05mm) EXT
<b>8 253 05 000</b>	 <b>Porte-foret à usage multiple Ø 3/4"</b> Poids [kg]: Notation: Type d'arbre: Machine. Seit. réception: Interface de broche:  Lubrification: Distance au centre [mm]:	3.320 180° reversible BMT Ressort de centrage b 15 Ø 3/4" (19,05mm) Ø 3/4" (19,05mm) Int/ext 55/90
<b>8 253 05 002</b>	<b>Double porte-foret Ø 3/4"</b> Poids [kg]: Notation: Type d'arbre: Machine. Seit. réception: Interface de broche:  Lubrification: Distance au centre [mm]:	3.460 180° reversible BMT Ressort de centrage b 15 Ø 3/4" (19,05mm) Ø 3/4" (19,05mm) Int/ext 65/90
<b>8 253 06 004</b>	 <b>Double porte-foret Ø 20</b> Notation: Type d'arbre: Machine. Seit. réception: Interface de broche:  Lubrification: Pression max [bar]: Distance au centre [mm]:	180° reversible BMT Ressort de centrage b 15 Ø 20 Ø 20 Int/ext 80 65/90
<b>8 253 07 012</b>	<b>Double porte-foret Ø 25</b> Poids [kg]: Notation: Type d'arbre: Machine. Seit. réception: Interface de broche:  Lubrification: Pression max [bar]: Distance au centre [mm]:	3.150 180° reversible BMT Ressort de centrage b 15 Ø 25 Ø 25 Int/ext 80 55/90

N° d'article	Désignation	
<b>8 253 07 013</b>	<b>Double porte-foret Ø 1"</b>	
	Poids [kg]:	3.070
	Notation:	180° reversible
	Type d'arbre:	BMT
	Machine. Seit. réception:	Ressort de centrage b 15
	Interface de broche:	Ø 1" (25,4mm)
		Ø 1" (25,4mm)
	Lubrification:	Int/ext
	Distance au centre [mm]:	55/90
<b>8 253 07 030</b>	<b>Porte-foret à usage multiple Ø 1"</b>	
	Poids [kg]:	5.940
	Type d'arbre:	BMT
	Machine. Seit. réception:	Ressort de centrage b 15
	Interface de broche:	Ø 1"
		Ø 1" - 15°
	Lubrification:	Int/ext
	Distance au centre [mm]:	85
<b>8 253 07 034</b>	<b>Porte-foret à usage multiple Ø 25</b>	
	Poids [kg]:	2.330
	Notation:	180° reversible
	Version:	reculé
	Type d'arbre:	BMT
	Machine. Seit. réception:	Ressort de centrage b 15
	Interface de broche:	Ø 25
		Ø 25
	Lubrification:	Int/ext
	Remarque:	Utilisabilité necessarily check; respecter la longueur de l'outil
	Distance au centre [mm]:	55/100
<b>8 253 08 010</b>	<b>Porte-foret à usage multiple Ø 32</b>	
	Poids [kg]:	3.500
	Notation:	180° reversible
	Type d'arbre:	BMT
	Machine. Seit. réception:	Ressort de centrage b 15
	Interface de broche:	Ø 32
		Ø 32
	Lubrification:	Int/ext
	Remarque:	Utilisabilité prüfen; Respecter la longueur de l'outil !
	Distance au centre [mm]:	65/100
<b>8 259 01 015</b>	<b>Porte-outil à usage multiple 4x sq. 20</b>	
	Poids [kg]:	5.320
	Insert pour:	Principale and sub spindle
	Version:	Y-axes offset
	Type d'arbre:	BMT
	Machine. Seit. réception:	Ressort de centrage b 15
	Interface de broche:	Sq. 20
		Sq. 20
		Sq. 20
		Sq. 20
	Lubrification:	EXT

N° d'article

Désignation

8 259 01 016

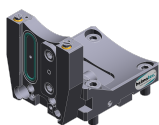
**Porte-outil à usage multiple 4x sq. 20 int**



Poids [kg]: 5.300  
 Insert pour: Principale and sub spindle  
 Version: Y-axes offset  
 Type d'arbre: BMT  
 Machine. Seit. réception: Ressort de centrage b 15  
 Interface de broche: Sq. 20  
 Sq. 20  
 Sq. 20  
 Sq. 20  
 Lubrification: Int/ext  
 Pression max [bar]: 100

8 320 02 012

**Porte-outil à tronçonner à hauteur réglable SH 26 int**



Poids [kg]: 1.270  
 Notation: 180° reversible  
 Type d'arbre: BMT  
 Machine. Seit. réception: Ressort de centrage b 15  
 Interface de broche: Serrage d'outil SH 26  
 Lubrification: Int/ext  
 Pression max [bar]: 70

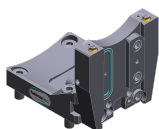
8 320 02 013

**Porte-outil à tronçonner à hauteur réglable SH 26 int**

Poids [kg]: 1.360  
 Notation: 180° reversible  
 Type d'arbre: BMT  
 Machine. Seit. réception: Ressort de centrage b 15  
 Interface de broche: Serrage d'outil SH 26  
 Lubrification: Int/ext  
 Pression max [bar]: 70  
 Remarque: Serrage d'outil internal

8 320 03 011

**Porte-outil à tronçonner à hauteur réglable SH 32 int**



Poids [kg]: 1.330  
 Notation: 180° reversible  
 Type d'arbre: BMT  
 Machine. Seit. réception: Ressort de centrage b 15  
 Interface de broche: Serrage d'outil SH 32  
 Lubrification: Int/ext  
 Pression max [bar]: 70

8 320 03 018

**Porte-outil à tronçonner à hauteur réglable SH 32 int**

Poids [kg]: 1.480  
 Notation: 180° reversible  
 Type d'arbre: BMT  
 Machine. Seit. réception: Ressort de centrage b 15  
 Interface de broche: Serrage d'outil SH 32  
 Lubrification: Int/ext  
 Pression max [bar]: 70  
 Remarque: Serrage d'outil internal

## N° d'article

## Désignation

**8 320 03 023****Porte-outil à tronçonner à hauteur réglable SH 32 int**

Poids [kg]: 1.590  
 Type d'arbre: BMT  
 Machine. Seit. réception: Ressort de centrage b 15  
 Interface de broche: Serrage d'outil SH 32  
 Lubrification: Int/ext  
 Pression max [bar]: 70  
 Remarque: avec offset cut-off tool holder; utilisabilité

**8 320 03 051****Porte-outil à tronçonner à hauteur réglable SH 32 int**

Poids [kg]: 1.230  
 Notation: 180° reversible  
 Version: Serrage d'outil au milieu revolver  
 Type d'arbre: BMT  
 Machine. Seit. réception: Ressort de centrage b 15  
 Interface de broche: Serrage d'outil SH 32  
 Lubrification: Int/ext  
 Pression max [bar]: 70

## heimatec.u-tec®

heimatec.com

Produits / Systèmes de changement d'outils /  
Système de changement u-tec®



versions voir catalogue



## heimatec.easy-quick

heimatec.com

Produits / Systèmes de changement d'outils /  
Système de changement rapide easy-quick HT



versions voir catalogue



## heimatec.Capto™

heimatec.com

Produits / Systèmes de changement d'outils /  
Système de changement rapide heimatec.Capto™



versions voir catalogue



## heimatec.accessories

heimatec.com

Produits / Accessoires



versions voir catalogue





● succursales HEIMATEC

○ nos représentations dans le monde entier

**heimatec**<sup>®</sup>

Siège  
**heimatec GmbH**  
Outils de précision  
Carl-Benz-Str. 4  
77871 Renchen  
Allemagne

T +49 7843 9466 0  
[www.heimatec.com](http://www.heimatec.com)  
[info@heimatec.com](mailto:info@heimatec.com)

Vous trouverez les coordonnées de nos partenaires commerciaux dans le monde entier sur notre site internet : <https://heimatec.com/partners>