

TOPSELLER -
nombreux autres disponibles!

porte-outils
motorisés

heimatec®

Nakamura

NTJ-100 - unterer Revolver

N° d'article	Porte-outils	Rotation max [1/min]	Traduction	Réfrigérant	Pression max.	Cote centrale
--------------	--------------	----------------------	------------	-------------	---------------	---------------

Tête de perçage et de fraisage axiale

8 010 44 091	ER 20 A - u-tec	12.000	1:1	EXT	--	--
8 010 44 092	ER 20 A - u-tec	12.000	1:1	Int/ext	25 bar	--
8 010 44 093	ER 20 A - u-tec	12.000	1:1	Int/ext	100 bar	--
8 010 45 208	ER 25 A - u-tec	12.000	1:1	EXT	--	--
8 010 45 209	ER 25 A - u-tec	12.000	1:1	Int/ext	25 bar	--
8 010 45 210	ER 25 A - u-tec	15.000	1:1	Int/ext	100 bar	--

Tête de perçage et de fraisage radiale

8 030 44 229	ER 20 A - u-tec	12.000	1:1	EXT	--	75 mm
8 030 44 230	ER 20 A - u-tec	12.000	1:1	Int/ext	140 bar	75 mm
8 030 45 583	ER 25 A - u-tec	12.000	1:1	EXT	--	75 mm

Tête de perçage et de fraisage radiale à double broche

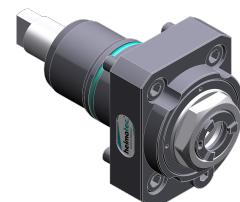
8 039 45 149	ER 25 A - u-tec	12.000	1:1	EXT	--	75 mm
--------------	------------------------	--------	-----	-----	----	--------------

Tête pivotante

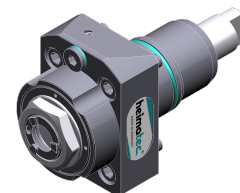
8 040 44 110	ER 16 A - u-tec	12.000	1:1	EXT	--	58 mm
--------------	------------------------	--------	-----	-----	----	--------------



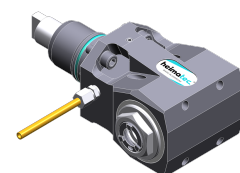
8 010 44 091



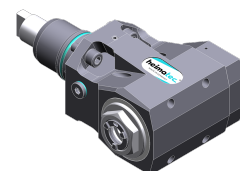
8 010 44 092



8 010 44 093



8 030 44 229



8 030 44 230



8 040 44 110

TOPSELLER -
nombreux autres disponibles!

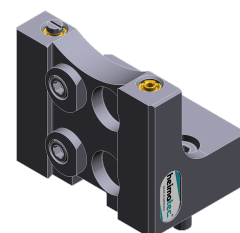
outils statiques

heimatec®

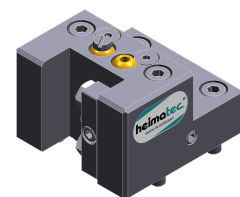
Nakamura

NTJ-100 - unterer Revolver

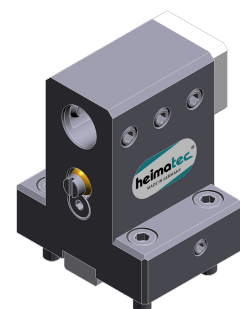
N° d'article	Porte-outils	Réfrigérant	Pression max.	Cote centrale
Porte-outil à tronçonner				
8 224 12 009	Serrage d'outil SH 26	EXT	--	--
8 224 13 006	Serrage d'outil SH 32	EXT	--	--
8 224 11 013	Sq. 20	EXT	--	--
Porte-outil combiné				
8 224 14 007	Sq. 20	EXT	--	--
8 224 14 024	Sq. 20	Int/ext	100 bar	--
Porte-outils pour barre d'alésage				
8 240 16 007	Ø 20	Int/ext	--	75 mm
8 240 17 020	Ø 25	Int/ext	--	75 mm
8 240 17 086	Ø 25	Int/ext	--	75 mm
8 240 18 025	Ø 32	Int/ext	--	75 mm
8 240 18 076	Ø 32	Int/ext	--	75 mm
Porte-outil à dresser la face				
8 244 11 003	Sq. 20	EXT	--	--
Double porte-outil				
8 251 11 004	Sq. 20	EXT	--	--
8 251 14 099	Sq. 20	Int/ext	100 bar	--
Combi multiple holder				
8 251 14 013	Sq. 20	EXT	80 bar	--
8 251 14 080	Sq. 20	Int/ext	100 bar	--
Porte-foret à usage multiple				
8 253 17 103	Ø 25	Int/ext	--	75 mm



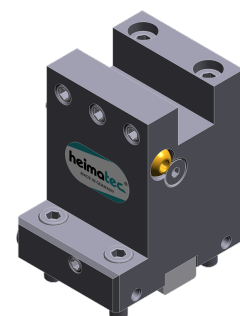
8 224 12 009



8 224 14 007



8 240 16 007



8 244 11 003

TOPSELLER -
nombreux autres disponibles!

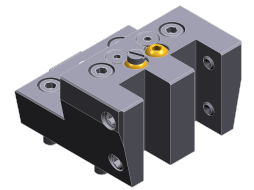
outils statiques

heimatec®

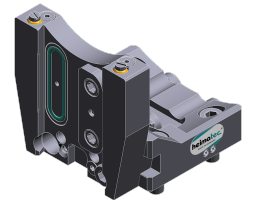
Nakamura

NTJ-100 - unterer Revolver

N° d'article	Porte-outils	Réfrigérant	Pression max.	Cote centrale
Double porte-foret				
8 253 17 111	Ø 25	Int/ext	--	--
Porte-outil à usage multiple				
8 259 11 002	Sq. 20	EXT	--	--
Porte-outil à tronçonner, hauteur réglable				
8 320 13 003	Serrage d'outil SH 32	Int/ext	70 bar	--



8 259 11 002



8 320 13 003