

Doosan

Lynx 300 LM/M



Hightech von heimatec - Werkzeuge und Systeme für die produktive Dreh- und Fräsbearbeitung

heimatec gehört zu den internationalen Technologie- und Qualitätsführern von Präzisionswerkzeugen und ist auf die Entwicklung und Herstellung von hochpräzisen festen und angetriebenen Werkzeugen für alle CNC-Drehmaschinen, CNC-Dreh-Fräszentren und CNC-Bearbeitungszentren spezialisiert.

Die Produktpalette* reicht von statischen BMT- und VDI-Werkzeughaltern über angetriebene Werkzeuge bis hin zu hochkomplexen kundenbezogenen Individuallösungen. heimatec, mit Hauptsitz in Renchen, besitzt eine Tochtergesellschaft in Asien und Indien sowie zahlreiche Repräsentanzen und Handelspartner über den ganzen Globus verteilt.

*UNSERE PRODUKTE

Feste Werkzeughalter

Angetriebene Werkzeugeinheiten

Präzisionswerkzeuge

Werkzeuge für Dreh- und Bearbeitungszentren

Werkzeuge für Langdrehautomaten

Werkzeugwechsel- und Schnellwechselsysteme

Werkzeugsysteme für die Verzahnungsherstellung

Digitales Werkzeugmanagement

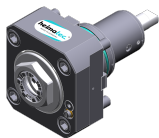
Das Katalog-Werk einschließlich aller seiner Teile ist urheberrechtlich geschützt. Jede Verwertung außerhalb der engen Grenzen des Urheberrechtsgesetzes ist ohne Zustimmung der Rechteinhaber unzulässig und strafbar. Das gilt insbesondere für Vervielfältigungen, Übersetzungen, Mikroverfilmungen und die Einspeicherung und Verarbeitung in elektronischen Systemen.

heimatec GmbH behält sich Änderungen technischer Art jederzeit ohne Vorankündigung vor. Dies gilt insbesondere bei Anpassungen an neue oder geänderte internationale Normen oder bei Weiterentwicklungen unserer Produkte oder Herstellungsprozesse.

Die aktuelle Version unserer Allgemeinen Geschäftsbedingungen (AGB) finden Sie auf unserer Webseite.

Artikel-Nr.

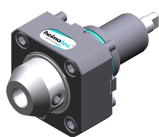
Bezeichnung

8 010 55 038**Axial-Bohr- und Fräskopf ER 25 AX UT IK**

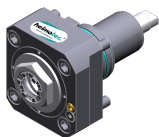
Gewicht [kg]:	3.050
Werkzeugantrieb:	Zweiflach (~DIN 1809)
Schaftgröße [mm]:	55.00
Schafttyp:	BMT
Werkzeugaufnahme:	ER 25 A - u-tec
Übersetzung [i]:	1:1
Drehmoment max [Nm]:	50
Drehzahl max [1/min]:	6000
Drehrichtung:	gleich
Kühlmittel:	IK/EK
Druck max [bar]:	25
Hinweis:	Kombilagerung

8 010 55 039**Axial-Bohr- und Fräskopf ER 25 AX UT**

Zusatzbezeichnung:	180° umsetzbar
Werkzeugantrieb:	Zweiflach (~DIN 1809)
Schaftgröße [mm]:	55.00
Schafttyp:	BMT
Werkzeugaufnahme:	ER 25 A - u-tec
Übersetzung [i]:	1:1
Drehmoment max [Nm]:	50
Drehzahl max [1/min]:	12000
Drehrichtung:	gleich
Kühlmittel:	EK
Druck max [bar]:	140

8 010 55 051**Axial-Bohr- und Fräskopf Weldon 3/4"**

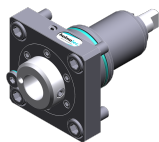
Gewicht [kg]:	3.390
Werkzeugantrieb:	Zweiflach (~DIN 1809)
Schaftgröße [mm]:	55.00
Schafttyp:	BMT
Werkzeugaufnahme:	Weldon (DIN 1835 B) 3/4" (19,05mm)
Übersetzung [i]:	1:1
Drehmoment max [Nm]:	50
Drehzahl max [1/min]:	6000
Drehrichtung:	gleich
Kühlmittel:	EK
Hinweis:	Kombilagerung

8 010 55 120**Axial-Bohr- und Fräskopf ER 25 AX UT**

Gewicht [kg]:	3.190
Werkzeugantrieb:	Zweiflach (~DIN 1809)
Schaftgröße [mm]:	55.00
Schafttyp:	BMT
Werkzeugaufnahme:	ER 25 A - u-tec
Übersetzung [i]:	1:1
Drehmoment max [Nm]:	50
Drehzahl max [1/min]:	8000
Drehrichtung:	gleich
Kühlmittel:	EK

Artikel-Nr.

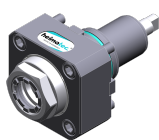
Bezeichnung

8 010 56 035**Axial-Bohr- und Fräskopf HT 4 IK**

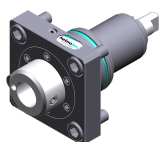
Werkzeugantrieb:	Zweiflach (~DIN 1809)
Schaftgröße [mm]:	55.00
Schafttyp:	BMT
Werkzeugaufnahme:	HT 4
Übersetzung [i]:	1:1
Drehmoment max [Nm]:	50
Drehzahl max [1/min]:	6000
Drehrichtung:	gleich
Kühlmittel:	IK/EK
Druck max [bar]:	25
Hinweis:	verstärkte Lagerung

8 010 56 039**Axial-Bohr- und Fräskopf ER 32 AX UT**

Gewicht [kg]:	3.200
Werkzeugantrieb:	Zweiflach (~DIN 1809)
Schaftgröße [mm]:	55.00
Schafttyp:	BMT
Werkzeugaufnahme:	ER 32 A - u-tec
Übersetzung [i]:	1:1
Drehmoment max [Nm]:	50
Drehzahl max [1/min]:	6000
Drehrichtung:	gleich
Kühlmittel:	EK
Hinweis:	Kombilagerung

8 010 56 040**Axial-Bohr- und Fräskopf ER 32 AX UT IK**

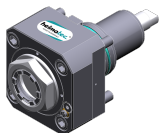
Gewicht [kg]:	3.220
Werkzeugantrieb:	Zweiflach (~DIN 1809)
Schaftgröße [mm]:	55.00
Schafttyp:	BMT
Werkzeugaufnahme:	ER 32 A - u-tec
Übersetzung [i]:	1:1
Drehmoment max [Nm]:	50
Drehzahl max [1/min]:	6000
Drehrichtung:	gleich
Kühlmittel:	IK/EK
Druck max [bar]:	25
Hinweis:	Kombilagerung

8 010 56 047**Axial-Bohr- und Fräskopf HT 4 IK**

Werkzeugantrieb:	Zweiflach (~DIN 1809)
Schaftgröße [mm]:	55.00
Schafttyp:	BMT
Werkzeugaufnahme:	HT 4
Übersetzung [i]:	1:1
Drehmoment max [Nm]:	50
Drehzahl max [1/min]:	6000
Drehrichtung:	gleich
Kühlmittel:	IK/EK
Druck max [bar]:	25
Hinweis:	Kombilagerung

Artikel-Nr. Bezeichnung

8 010 56 089



Axial-Bohr- und Fräskopf ER 32 AX UT IK

Gewicht [kg]: 3.700
 Werkzeugantrieb: Zweiflach (~DIN 1809)
 Schaftgröße [mm]: 55.00
 Schafttyp: BMT
 Werkzeugaufnahme: ER 32 A - u-tec
 Übersetzung [i]: 1:1
 Drehmoment max [Nm]: 50
 Drehzahl max [1/min]: 12000
 Drehrichtung: gleich
 Kühlmittel: IK/EK
 Druck max [bar]: 100
 Hinweis: Trockenlauf möglich

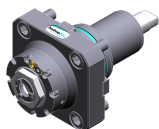
8 010 56 119



Axial-Bohr- und Fräskopf C 4 IK

Zusatzbezeichnung: 180° umsetzbar
 Werkzeugantrieb: Zweiflach (~DIN 1809)
 Schaftgröße [mm]: 55.00
 Schafttyp: BMT
 Werkzeugaufnahme: heimatec Capto(TM) C 4
 Übersetzung [i]: 1:1
 Drehmoment max [Nm]: 50
 Drehzahl max [1/min]: 6000
 Drehrichtung: gleich
 Kühlmittel: IK/EK
 Druck max [bar]: 100
 Hinweis: Einsetzbarkeit prüfen; Werkzeuglänge prüfen !;

8 013 54 008



Axial-Bohr- und Fräskopf ER 16 AX UT

Gewicht [kg]: 2.480
 Werkzeugantrieb: Zweiflach (~DIN 1809)
 Schaftgröße [mm]: 55.00
 Schafttyp: BMT
 Werkzeugaufnahme: ER 16 A - u-tec
 Übersetzung [i]: 1:4
 Drehmoment max [Nm]: 5
 Drehzahl max [1/min]: 24000
 Drehrichtung: gleich
 Kühlmittel: EK

8 013 54 009



Axial-Bohr- und Fräskopf ER 16 AX UT IK

Werkzeugantrieb: Zweiflach (~DIN 1809)
 Schaftgröße [mm]: 55.00
 Schafttyp: BMT
 Werkzeugaufnahme: ER 16 A - u-tec
 Übersetzung [i]: 1:4
 Drehmoment max [Nm]: 5
 Drehzahl max [1/min]: 24000
 Drehrichtung: gleich
 Kühlmittel: IK/EK
 Druck max [bar]: 100

Artikel-Nr.	Bezeichnung
-------------	-------------

8 019 55 050

Axial-Bohr- und Fräskopf ER 25 AX UT

Gewicht [kg]:	5.000
Zusatzbezeichnung:	achsversetzt; 180° umsetzbar
Werkzeugantrieb:	Zweiflach (~DIN 1809)
Schaftgröße [mm]:	55.00
Schafttyp:	BMT
Werkzeugaufnahme:	ER 25 A - u-tec
Übersetzung [i]:	1:1
Drehmoment max [Nm]:	40
Drehzahl max [1/min]:	8000
Drehrichtung:	ungleich
Kühlmittel:	EK
Hinweis:	verstärkte Lagerung
Achsversatz [mm]:	42

8 019 55 051

Axial-Bohr- und Fräskopf ER 25 AX UT

Gewicht [kg]:	5.010
Zusatzbezeichnung:	achsversetzt; 180° umsetzbar
Werkzeugantrieb:	Zweiflach (~DIN 1809)
Schaftgröße [mm]:	55.00
Schafttyp:	BMT
Werkzeugaufnahme:	ER 25 A - u-tec
Übersetzung [i]:	2:1
Drehmoment max [Nm]:	50
Drehzahl max [1/min]:	3000
Drehrichtung:	ungleich
Kühlmittel:	EK
Hinweis:	verstärkte Lagerung
Achsversatz [mm]:	42

8 019 55 052

Axial-Bohr- und Fräskopf ER 25 AX UT

Gewicht [kg]:	5.020
Zusatzbezeichnung:	achsversetzt; 180° umsetzbar
Werkzeugantrieb:	Zweiflach (~DIN 1809)
Schaftgröße [mm]:	55.00
Schafttyp:	BMT
Werkzeugaufnahme:	ER 25 A - u-tec
Übersetzung [i]:	1:3
Drehmoment max [Nm]:	16
Drehzahl max [1/min]:	18000
Drehrichtung:	ungleich
Kühlmittel:	EK
Hinweis:	verstärkte Lagerung
Achsversatz [mm]:	42

8 019 55 053

Axial-Bohr- und Fräskopf ER 25 AX UT

Gewicht [kg]:	4.980
Zusatzbezeichnung:	achsversetzt; 180° umsetzbar
Werkzeugantrieb:	Zweiflach (~DIN 1809)
Schaftgröße [mm]:	55.00
Schafttyp:	BMT
Werkzeugaufnahme:	ER 25 A - u-tec
Übersetzung [i]:	1:2
Drehmoment max [Nm]:	25
Drehzahl max [1/min]:	16000
Drehrichtung:	ungleich

Doosan

Lynx 300 LM/M

heimatec®

Artikel-Nr. Bezeichnung

Kühlmittel: EK
Hinweis: verstärkte Lagerung
Achsversatz [mm]: 42

8 019 55 054 Axial-Bohr- und Fräskopf ER 25 AX UT IK



Zusatzbezeichnung: achsversetzt; 180° umsetzbar
Werkzeugantrieb: Zweiflach (~DIN 1809)
Schaftgröße [mm]: 55.00
Schafttyp: BMT
Werkzeugaufnahme: ER 25 A - u-tec
Übersetzung [i]: 1:1
Drehmoment max [Nm]: 40
Drehzahl max [1/min]: 6000
Drehrichtung: ungleich
Kühlmittel: IK/EK
Druck max [bar]: 140
Hinweis: verstärkte Lagerung
Achsversatz [mm]: 42

8 019 55 056 Axial-Bohr- und Fräskopf ER 25 AX UT IK



Gewicht [kg]: 6.130
Zusatzbezeichnung: achsversetzt; 180° umsetzbar
Werkzeugantrieb: Zweiflach (~DIN 1809)
Schaftgröße [mm]: 55.00
Schafttyp: BMT
Werkzeugaufnahme: ER 25 A - u-tec
Übersetzung [i]: 1:3
Drehmoment max [Nm]: 16
Drehzahl max [1/min]: 18000
Drehrichtung: ungleich
Kühlmittel: IK/EK
Druck max [bar]: 140
Hinweis: verstärkte Lagerung
Achsversatz [mm]: 42

8 019 55 057 Axial-Bohr- und Fräskopf ER 25 AX UT IK



Gewicht [kg]: 6.060
Zusatzbezeichnung: achsversetzt; 180° umsetzbar
Werkzeugantrieb: Zweiflach (~DIN 1809)
Schaftgröße [mm]: 55.00
Schafttyp: BMT
Werkzeugaufnahme: ER 25 A - u-tec
Übersetzung [i]: 1:2
Drehmoment max [Nm]: 25
Drehzahl max [1/min]: 16000
Drehrichtung: ungleich
Kühlmittel: IK/EK
Druck max [bar]: 140
Hinweis: verstärkte Lagerung
Achsversatz [mm]: 42

Artikel-Nr.

Bezeichnung

8 030 54 053

Winkel-Bohr- und Fräskopf ER 16 AX UT IK

Gewicht [kg]:	7.290
Zusatzbezeichnung:	180° umsetzbar
Werkzeugantrieb:	Zweiflach (~DIN 1809)
Schaftgröße [mm]:	55.00
Schafttyp:	BMT
Werkzeugaufnahme:	ER 16 A - u-tec
Übersetzung [i]:	1:4
Drehmoment max [Nm]:	5
Drehzahl max [1/min]:	24000
Drehrichtung:	ungleich
Kühlmittel:	IK/EK
Druck max [bar]:	140
Mittenmaß [mm]:	70

8 030 55 058

Winkel-Bohr- und Fräskopf C 3

Gewicht [kg]:	7.560
Zusatzbezeichnung:	180° umsetzbar
Werkzeugantrieb:	Zweiflach (~DIN 1809)
Schaftgröße [mm]:	55.00
Schafttyp:	BMT
Werkzeugaufnahme:	heimatec Capto(TM) C 3
Übersetzung [i]:	1:1
Drehmoment max [Nm]:	25
Drehzahl max [1/min]:	8000
Drehrichtung:	ungleich
Kühlmittel:	EK
Hinweis:	Einsetzbarkeit prüfen; Werkzeuglänge beachten!
Mittenmaß [mm]:	70

8 030 55 067

Winkel-Bohr- und Fräskopf ER 25 AX UT IK

Zusatzbezeichnung:	180° umsetzbar
Werkzeugantrieb:	Zweiflach (~DIN 1809)
Schaftgröße [mm]:	55.00
Schafttyp:	BMT
Werkzeugaufnahme:	ER 25 A - u-tec
Übersetzung [i]:	1:3
Drehmoment max [Nm]:	12
Drehzahl max [1/min]:	18000
Drehrichtung:	gleich
Kühlmittel:	IK/EK
Druck max [bar]:	140
Hinweis:	verstärkte Lagerung
Mittenmaß [mm]:	80

8 030 55 068

Winkel-Bohr- und Fräskopf ER 25 AX UT

Gewicht [kg]:	6.360
Zusatzbezeichnung:	180° umsetzbar
Werkzeugantrieb:	Zweiflach (~DIN 1809)
Schaftgröße [mm]:	55.00
Schafttyp:	BMT
Werkzeugaufnahme:	ER 25 A - u-tec
Übersetzung [i]:	1:2
Drehmoment max [Nm]:	16
Drehzahl max [1/min]:	12000
Drehrichtung:	gleich
Kühlmittel:	EK
Hinweis:	verstärkte Lagerung

Artikel-Nr.	Bezeichnung
-------------	-------------

	Mittenmaß [mm]:	80
8 030 55 069	Winkel-Bohr- und Fräskopf ER 25 AX UT	
	Gewicht [kg]:	6.365
	Zusatzbezeichnung:	180° umsetzbar
	Werkzeugantrieb:	Zweiflach (~DIN 1809)
	Schaftgröße [mm]:	55.00
	Schafttyp:	BMT
	Werkzeugaufnahme:	ER 25 A - u-tec
	Übersetzung [i]:	1:3
	Drehmoment max [Nm]:	12
	Drehzahl max [1/min]:	18000
	Drehrichtung:	gleich
	Kühlmittel:	EK
	Hinweis:	verstärkte Lagerung
	Mittenmaß [mm]:	80
8 030 55 102	Winkel-Bohr- und Fräskopf ER 25 AX UT	
	Gewicht [kg]:	6.900
	Zusatzbezeichnung:	180° umsetzbar
	Werkzeugantrieb:	Zweiflach (~DIN 1809)
	Schaftgröße [mm]:	55.00
	Schafttyp:	BMT
	Werkzeugaufnahme:	ER 25 A - u-tec
	Übersetzung [i]:	1:1
	Drehmoment max [Nm]:	50
	Drehzahl max [1/min]:	12000
	Drehrichtung:	gleich
	Kühlmittel:	EK
	Mittenmaß [mm]:	70
8 030 55 120	Winkel-Bohr- und Fräskopf ER 25 AX UT IK	
	Werkzeugantrieb:	Zweiflach (~DIN 1809)
	Schaftgröße [mm]:	55.00
	Werkzeugaufnahme:	ER 25 A - u-tec
	Übersetzung [i]:	1:1
	Drehmoment max [Nm]:	50
	Drehzahl max [1/min]:	12000
	Drehrichtung:	gleich
	Kühlmittel:	IK/EK
	Druck max [bar]:	140
	Mittenmaß [mm]:	70
8 030 55 175	Winkel-Bohr- und Fräskopf ER 25 AX UT	
	Zusatzbezeichnung:	180° umsetzbar
	Werkzeugantrieb:	Zweiflach (~DIN 1809)
	Schaftgröße [mm]:	55.00
	Schafttyp:	BMT
	Werkzeugaufnahme:	ER 25 A - u-tec
	Übersetzung [i]:	1:1
	Drehmoment max [Nm]:	50
	Drehzahl max [1/min]:	12000
	Drehrichtung:	gleich
	Kühlmittel:	EK
	Hinweis:	verstärkte Lagerung
	Mittenmaß [mm]:	60

Artikel-Nr.

Bezeichnung

8 030 55 176

**Winkel-Bohr- und Fräskopf ER 25 AX UT IK**

Gewicht [kg]:	6.500
Zusatzbezeichnung:	180° umsetzbar
Werkzeugantrieb:	Zweiflach (~DIN 1809)
Schaftgröße [mm]:	55.00
Schafttyp:	BMT
Werkzeugaufnahme:	ER 25 A - u-tec
Übersetzung [i]:	1:1
Drehmoment max [Nm]:	50
Drehzahl max [1/min]:	12000
Drehrichtung:	gleich
Kühlmittel:	IK/EK
Druck max [bar]:	140
Hinweis:	verstärkte Lagerung
Mittenmaß [mm]:	60

8 030 56 052

Winkel-Bohr- und Fräskopf ER 32 AX UT

Werkzeugantrieb:	Zweiflach (~DIN 1809)
Schaftgröße [mm]:	55.00
Schafttyp:	BMT
Werkzeugaufnahme:	ER 32 A - u-tec
Übersetzung [i]:	1:1
Drehmoment max [Nm]:	50
Drehzahl max [1/min]:	6000
Drehrichtung:	gleich
Kühlmittel:	EK
Hinweis:	verstärkte Lagerung
Mittenmaß [mm]:	70

8 030 56 056

**Winkel-Bohr- und Fräskopf ER 32 AX UT IK**

Gewicht [kg]:	7.150
Zusatzbezeichnung:	180° umsetzbar
Werkzeugantrieb:	Zweiflach (~DIN 1809)
Schaftgröße [mm]:	55.00
Schafttyp:	BMT
Werkzeugaufnahme:	ER 32 A - u-tec
Übersetzung [i]:	1:1
Drehmoment max [Nm]:	50
Drehzahl max [1/min]:	12000
Drehrichtung:	gleich
Kühlmittel:	IK/EK
Druck max [bar]:	140
Mittenmaß [mm]:	70

8 030 56 172

Winkel-Bohr- und Fräskopf ER 32 AX UT IK

Gewicht [kg]:	6.830
Zusatzbezeichnung:	180° umsetzbar
Werkzeugantrieb:	Zweiflach (~DIN 1809)
Schaftgröße [mm]:	55.00
Schafttyp:	BMT
Werkzeugaufnahme:	ER 32 A - u-tec
Übersetzung [i]:	2:1
Drehmoment max [Nm]:	63
Drehzahl max [1/min]:	3000
Drehrichtung:	ungleich
Kühlmittel:	IK/EK
Druck max [bar]:	140

Artikel-Nr. Bezeichnung

	Hinweis:	Kombilagerung
	Mittenmaß [mm]:	70
8 030 56 274	Winkel-Bohr- und Fräskopf ER 32 AX UT	
	Gewicht [kg]:	6.720
	Zusatzbezeichnung:	180° umsetzbar
	Werkzeugantrieb:	Zweiflach (~DIN 1809)
	Schaftgröße [mm]:	55.00
	Schafttyp:	BMT
	Werkzeugaufnahme:	ER 32 A - u-tec
	Übersetzung [i]:	1:1
	Drehmoment max [Nm]:	50
	Drehzahl max [1/min]:	12000
	Drehrichtung:	gleich
	Kühlmittel:	EK
	Mittenmaß [mm]:	70
8 037 54 024	Winkel-Scheibenfräserkopf Dorn 16	
	Gewicht [kg]:	11.300
	Zusatzbezeichnung:	180° umsetzbar
	Ausführung:	± 20° drehbar; unter 0° absteckbar
	Werkzeugantrieb:	Zweiflach (~DIN 1809)
	Schaftgröße [mm]:	55.00
	Schafttyp:	BMT
	Werkzeugaufnahme:	Dorn 16
	Übersetzung [i]:	2:1
	Drehmoment max [Nm]:	63
	Drehzahl max [1/min]:	3000
	Drehrichtung:	gleich
	Kühlmittel:	kein
	Hinweis:	starke Version mit verstärkter Lagerung; Einsetzbarkeit
	Mittenmaß [mm]:	83,5
8 039 55 051	Winkel-Bohr- und Fräskopf ER 25 AX UT	
	Gewicht [kg]:	7.000
	Ausführung:	doppelspindlig
	Werkzeugantrieb:	Zweiflach (~DIN 1809)
	Schaftgröße [mm]:	55.00
	Schafttyp:	BMT
	Werkzeugaufnahme:	ER 25 A - u-tec
	Übersetzung [i]:	1:1
	Drehmoment max [Nm]:	50
	Drehzahl max [1/min]:	12000
	Drehrichtung:	gleich/ungleich
	Kühlmittel:	EK
	Mittenmaß [mm]:	60
8 039 56 022	Winkel-Bohr- und Fräskopf ER 32 AX UT	
	Gewicht [kg]:	7.000
	Zusatzbezeichnung:	180° umsetzbar
	Einsatz für:	Haupt- und Gegenspindel
	Ausführung:	doppelspindlig
	Werkzeugantrieb:	Zweiflach (~DIN 1809)
	Schaftgröße [mm]:	55.00
	Schafttyp:	BMT
	Werkzeugaufnahme:	ER 32 A - u-tec
	Übersetzung [i]:	1:1

Artikel-Nr.

Bezeichnung

Drehmoment max [Nm]:	50
Drehzahl max [1/min]:	6000
Drehrichtung:	gleich/ungleich
Kühlmittel:	EK
Hinweis:	verstärkte Lagerung
Mittenmaß [mm]:	70

8 039 56 035

Winkel-Bohr- und Fräskopf ER 32 AX UT

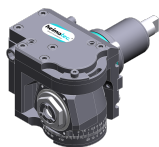
Gewicht [kg]:	6.970
Zusatzbezeichnung:	180° umsetzbar
Einsatz für:	Haupt- und Gegenspindel
Ausführung:	doppelspindlig, sonder
Werkzeugantrieb:	Zweiflach (~DIN 1809)
Schaftgröße [mm]:	55.00
Schafttyp:	BMT
Werkzeugaufnahme:	ER 32 A - u-tec
Übersetzung [i]:	1:1
Drehmoment max [Nm]:	50
Drehzahl max [1/min]:	6000
Drehrichtung:	gleich/ungleich
Kühlmittel:	kein
Hinweis:	Betrieb nur mit Sperrluft, kein Kühlmittel
Mittenmaß [mm]:	70

8 043 54 006

Schwenkkopf +110°/-20° verst ER16 AX UT

Gewicht [kg]:	5.940
Zusatzbezeichnung:	achsversetzt; 180° umsetzbar
Werkzeugantrieb:	Zweiflach (~DIN 1809)
Schaftgröße [mm]:	55.00
Schafttyp:	BMT
Werkzeugaufnahme:	ER 16 A - u-tec
Übersetzung [i]:	1:1
Drehmoment max [Nm]:	25
Drehzahl max [1/min]:	6000
Drehrichtung:	ungleich
Kühlmittel:	EK
Mittenmaß [mm]:	50
Achsversatz [mm]:	35

8 043 54 013

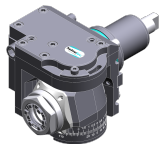
Schwenkkopf +110°/-20° verst ER16 AX UT

Gewicht [kg]:	6.320
Zusatzbezeichnung:	achsversetzt; 180° umsetzbar
Werkzeugantrieb:	Zweiflach (~DIN 1809)
Schaftgröße [mm]:	55.00
Schafttyp:	BMT
Werkzeugaufnahme:	ER 16 A - u-tec
Übersetzung [i]:	1:2
Drehmoment max [Nm]:	12
Drehzahl max [1/min]:	12000
Drehrichtung:	ungleich
Kühlmittel:	EK
Mittenmaß [mm]:	50
Achsversatz [mm]:	35

Artikel-Nr.

Bezeichnung

8 043 55 005

Schwenkkopf +110°/-20° verst ER25 AX UT

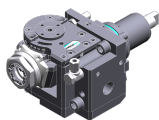
Gewicht [kg]:	6.170
Zusatzbezeichnung:	achsversetzt, 180° umsetzbar
Werkzeugantrieb:	Zweiflach (~DIN 1809)
Schaftgröße [mm]:	55.00
Schafttyp:	BMT
Werkzeugaufnahme:	ER 25 A - u-tec
Übersetzung [i]:	1:1
Drehmoment max [Nm]:	25
Drehzahl max [1/min]:	6000
Drehrichtung:	ungleich
Kühlmittel:	EK
Hinweis:	verstärkte Lagerung
Mittenmaß [mm]:	50
Achsversatz [mm]:	35

8 043 55 009

Schwenkkopf +110°/-20° verst ER25AX UTIK

Gewicht [kg]:	6.320
Zusatzbezeichnung:	achsversetzt, 180° umsetzbar
Werkzeugantrieb:	Zweiflach (~DIN 1809)
Schaftgröße [mm]:	55.00
Schafttyp:	BMT
Werkzeugaufnahme:	ER 25 A - u-tec
Übersetzung [i]:	1:1
Drehmoment max [Nm]:	25
Drehzahl max [1/min]:	6000
Drehrichtung:	ungleich
Kühlmittel:	IK/EK
Druck max [bar]:	25
Hinweis:	verstärkte Lagerung
Mittenmaß [mm]:	50
Achsversatz [mm]:	35

8 043 55 027

Schwenkkopf +110°/-20° verst ER25 AX UT

Gewicht [kg]:	6.180
Zusatzbezeichnung:	achsversetzt, 180° umsetzbar
Ausführung:	unter 45° absteckbar
Werkzeugantrieb:	Zweiflach (~DIN 1809)
Schaftgröße [mm]:	55.00
Schafttyp:	BMT
Werkzeugaufnahme:	ER 25 A - u-tec
Übersetzung [i]:	1:1
Drehmoment max [Nm]:	25
Drehzahl max [1/min]:	6000
Drehrichtung:	ungleich
Kühlmittel:	EK
Hinweis:	verstärkte Lagerung
Mittenmaß [mm]:	50
Achsversatz [mm]:	35

8 053 54 030

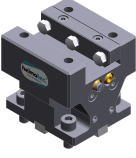
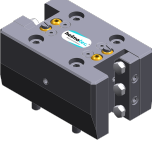

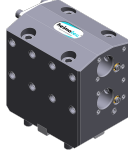
Mehrspindel-Winkelbohrkopf ER 16 AXUT IK


Gewicht [kg]:	6.880
Zusatzbezeichnung:	180° umsetzbar
Ausführung:	2-spindlig
Werkzeugantrieb:	Zweiflach (~DIN 1809)
Schaftgröße [mm]:	55.00
Schafttyp:	BMT

Artikel-Nr.	Bezeichnung	
	Werkzeugaufnahme:	ER 16 A - u-tec
	Übersetzung [i]:	1:2
	Drehmoment max [Nm]:	8
	Drehzahl max [1/min]:	12000
	Drehrichtung:	gleich
	Kühlmittel:	IK/EK
	Druck max [bar]:	25
	Mittenmaß [mm]:	70
8 200 02 003	Abdeckplatte	
	Gewicht [kg]:	0.361
	Schaftgröße [mm]:	55.00
	Schafttyp:	BMT
8 202 00 009	Grundhalter Längsaufnahme FN 12	
	Gewicht [kg]:	1.140
	Zusatzbezeichnung:	180° umsetzbar
	Schafttyp:	BMT
	Masch. Seit. Aufnahme:	Zentrierfeder b 15
	Werkzeugaufnahme:	Schnittstelle FN 12
	Kühlmittel:	EK
8 224 03 003	Abstechhalter SH 32	
	Gewicht [kg]:	1.810
	Zusatzbezeichnung:	180° umsetzbar
	Einsatz für:	Stechschwert 32
	Ausführung:	Spannschaft seitlich am Revolver
	Schafttyp:	BMT
	Masch. Seit. Aufnahme:	Zentrierfeder b 15
	Werkzeugaufnahme:	Spannschaft SH 32
	Kühlmittel:	EK
8 224 04 002	Kombi-Drehstahlhalter Vkt. 20	
	Gewicht [kg]:	3.460
	Schafttyp:	BMT
	Masch. Seit. Aufnahme:	Zentrierfeder b 15
	Werkzeugaufnahme:	Vkt. 20
	Kühlmittel:	EK
8 224 04 062	Kombi-Drehstahlhalter Vkt. 20 IK	
	Gewicht [kg]:	3.020
	Schafttyp:	BMT
	Masch. Seit. Aufnahme:	Zentrierfeder b 15
	Werkzeugaufnahme:	Vkt. 20
		Vkt. 20
	Kühlmittel:	IK/EK
	Druck max [bar]:	100
	Hinweis:	Keilleiste

Artikel-Nr.	Bezeichnung	
8 224 05 003	Kombi-Drehstahlhalter Vkt. 25	
	Gewicht [kg]:	3.620
	Zusatzbezeichnung:	180° umsetzbar
	Schafttyp:	BMT
	Masch. Seit. Aufnahme:	Zentrierfeder b 15
	Werkzeugaufnahme:	Vkt. 25
	Kühlmittel:	EK
8 224 05 005	Kombi-Drehstahlhalter Vkt. 1"	
	Gewicht [kg]:	3.560
	Schafttyp:	BMT
	Masch. Seit. Aufnahme:	Zentrierfeder b 15
	Werkzeugaufnahme:	Vkt. 1" (25,4mm)
	Kühlmittel:	EK
8 224 05 015	Kombi-Drehstahlhalter Vkt. 25/20	
	Gewicht [kg]:	3.780
	Zusatzbezeichnung:	180° umsetzbar
	Schafttyp:	BMT
	Masch. Seit. Aufnahme:	Zentrierfeder b 15
	Werkzeugaufnahme:	Vkt. 25/20
	Kühlmittel:	EK
	Druck max [bar]:	80
	Hinweis:	mit Unterlegleiste für Vkt. 20
8 224 05 023	Kombi-Drehstahlhalter Vkt. 25/20	
	Gewicht [kg]:	3.150
	Zusatzbezeichnung:	180° umsetzbar
	Schafttyp:	BMT
	Masch. Seit. Aufnahme:	Zentrierfeder b 15
	Werkzeugaufnahme:	Vkt. 25/20
	Kühlmittel:	EK
	Hinweis:	mit Unterlegleiste für Vkt. 20
8 240 07 024	Bohrstangenhalter Ø 1 1/4"	
	Gewicht [kg]:	5.760
	Zusatzbezeichnung:	180° umsetzbar
	Einsatz für:	Haupt- und Gegenspindel
	Schafttyp:	BMT
	Masch. Seit. Aufnahme:	Zentrierfeder b 15
	Werkzeugaufnahme:	Ø 1 1/4" (31,75mm)
	Kühlmittel:	IK/EK
	Mittenmaß [mm]:	70
8 240 07 069	Bohrstangenhalter Ø 25	
	Zusatzbezeichnung:	180° umsetzbar
	Einsatz für:	Haupt- und Gegenspindel
	Schafttyp:	BMT
	Masch. Seit. Aufnahme:	Zentrierfeder b 15
	Werkzeugaufnahme:	Ø 25
	Kühlmittel:	IK/EK
	Mittenmaß [mm]:	70

Artikel-Nr.	Bezeichnung	
8 240 08 002	Bohrstangenhalter Ø 32	
	Gewicht [kg]:	5.810
	Zusatzbezeichnung:	180° umsetzbar
	Einsatz für:	Haupt- und Gegenspindel
	Schafttyp:	BMT
	Masch. Seit. Aufnahme:	Zentrierfeder b 15
	Werkzeugaufnahme:	Ø 32
	Kühlmittel:	IK/EK
	Mittenmaß [mm]:	70
8 240 08 009	Bohrstangenhalter Ø 1 1/2"	
	Gewicht [kg]:	5.470
	Zusatzbezeichnung:	180° umsetzbar
	Einsatz für:	Haupt- und Gegenspindel
	Schafttyp:	BMT
	Masch. Seit. Aufnahme:	Zentrierfeder b 15
	Werkzeugaufnahme:	Ø 1 1/2" (38,1mm)
	Kühlmittel:	IK/EK
	Mittenmaß [mm]:	70
8 240 08 061	Bohrstangenhalter Ø 32	
	Gewicht [kg]:	6.490
	Zusatzbezeichnung:	180° umsetzbar
	Einsatz für:	Haupt- und Gegenspindel
	Schafttyp:	BMT
	Masch. Seit. Aufnahme:	Zentrierfeder b 15
	Werkzeugaufnahme:	Ø 32
	Kühlmittel:	IK/EK
	Mittenmaß [mm]:	80
8 240 09 009	Bohrstangenhalter Ø 40	
	Gewicht [kg]:	5.640
	Zusatzbezeichnung:	180° umsetzbar
	Einsatz für:	Haupt- und Gegenspindel
	Schafttyp:	BMT
	Masch. Seit. Aufnahme:	Zentrierfeder b 15
	Werkzeugaufnahme:	Ø 40
	Kühlmittel:	IK/EK
	Druck max [bar]:	80
	Mittenmaß [mm]:	70
8 244 05 003	Kombi-Plandrehhalter Vkt. 25	
	Gewicht [kg]:	5.340
	Zusatzbezeichnung:	180° umsetzbar
	Einsatz für:	Haupt- und Gegenspindel
	Schafttyp:	BMT
	Masch. Seit. Aufnahme:	Zentrierfeder b 15
	Werkzeugaufnahme:	Vkt. 25
	Kühlmittel:	EK
	Druck max [bar]:	80

Artikel-Nr.	Bezeichnung	
8 244 05 006	Kombi-Plandrehhalter Vkt. 1"	
	Gewicht [kg]:	5.310
	Zusatzbezeichnung:	180° umsetzbar
	Einsatz für:	Haupt- und Gegenspindel
	Schafttyp:	BMT
	Masch. Seit. Aufnahme:	Zentrierfeder b 15
	Werkzeugaufnahme:	Vkt. 1" (25,4mm)
	Kühlmittel:	EK
8 251 05 001	Kombi-Doppel-Drehstahlhalter Vkt. 25	
	Gewicht [kg]:	7.700
	Einsatz für:	Haupt- und Gegenspindel
	Schafttyp:	BMT
	Masch. Seit. Aufnahme:	Zentrierfeder b 15
	Werkzeugaufnahme:	Vkt. 25
		Vkt. 25
		Vkt. 25
		Vkt. 25
	Kühlmittel:	EK
	Druck max [bar]:	80
8 253 07 011	Doppel-Bohrstangenhalter Ø 25	
	Gewicht [kg]:	6.770
	Zusatzbezeichnung:	180° umsetzbar
	Einsatz für:	Haupt- und Gegenspindel
	Schafttyp:	BMT
	Masch. Seit. Aufnahme:	Zentrierfeder b 15
	Werkzeugaufnahme:	Ø 25
		Ø 25
	Kühlmittel:	IK/EK
	Druck max [bar]:	80
	Hinweis:	Einsetzbarkeit prüfen; Werkzeuglänge beachten
	Mittenmaß [mm]:	52/97
8 253 07 031	Doppel-Bohrstangenhalter Ø 1"	
	Gewicht [kg]:	7.620
	Zusatzbezeichnung:	180° umsetzbar
	Einsatz für:	Haupt- und Gegenspindel
	Schafttyp:	BMT
	Masch. Seit. Aufnahme:	Zentrierfeder b 15
	Werkzeugaufnahme:	Ø 1" (25,4mm)
		Ø 1" (25,4mm)
	Kühlmittel:	IK/EK
	Mittenmaß [mm]:	52/97
8 253 07 047	Doppel-Bohrstangenhalter Ø 25	
	Gewicht [kg]:	6.940
	Zusatzbezeichnung:	180° umsetzbar
	Einsatz für:	Haupt- und Gegenspindel
	Schafttyp:	BMT
	Masch. Seit. Aufnahme:	Zentrierfeder b 15
	Werkzeugaufnahme:	Ø 25
		Ø 25
	Kühlmittel:	IK/EK
	Mittenmaß [mm]:	44/87

Artikel-Nr.	Bezeichnung	
8 253 08 002	Doppel-Bohrstangenhalter Ø 32	
	Gewicht [kg]:	6.340
	Zusatzbezeichnung:	180° umsetzbar
	Einsatz für:	Haupt- und Gegenspindel
	Schafttyp:	BMT
	Masch. Seit. Aufnahme:	Zentrierfeder b 15
	Werkzeugaufnahme:	Ø 32
		Ø 32
	Kühlmittel:	IK/EK
	Mittenmaß [mm]:	44/87
8 259 04 007	Mehrfach-Drehstahlhalter Vkt. 20	
	Gewicht [kg]:	8.180
	Zusatzbezeichnung:	180° umsetzbar
	Einsatz für:	Haupt- und Gegenspindel
	Ausführung:	Sonder
	Schafttyp:	BMT
	Masch. Seit. Aufnahme:	Zentrierfeder b 15
	Werkzeugaufnahme:	Vkt. 20
		Vkt. 20
		Vkt. 20
	Kühlmittel:	IK/EK
8 320 03 008	Abstechhalter höhenverstellbar SH 32 IK	
	Gewicht [kg]:	1.790
	Zusatzbezeichnung:	180° umsetzbar
	Schafttyp:	BMT
	Masch. Seit. Aufnahme:	Zentrierfeder b 15
	Werkzeugaufnahme:	Spannschaft SH 32
	Kühlmittel:	IK/EK
	Druck max [bar]:	70
8 320 03 025	Abstechhalter höhenverstellbar SH 32 IK	
	Gewicht [kg]:	1.910
	Zusatzbezeichnung:	180° umsetzbar
	Schafttyp:	BMT
	Masch. Seit. Aufnahme:	Zentrierfeder b 15
	Werkzeugaufnahme:	Spannschaft SH 32
	Kühlmittel:	IK/EK
	Druck max [bar]:	70
	Hinweis:	Spannschaft innenliegend
8 320 09 001	Abstechhalter höhenverstellbar 845 IK	
	Gewicht [kg]:	1.730
	Zusatzbezeichnung:	180° umsetzbar
	Schafttyp:	BMT
	Masch. Seit. Aufnahme:	Zentrierfeder b 15
	Werkzeugaufnahme:	 System 845
	Kühlmittel:	IK
	Druck max [bar]:	70

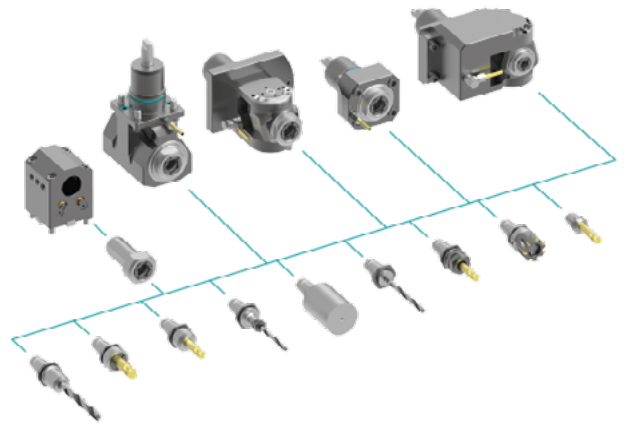
heimatec.u-tec®

heimatec.de

Produkte / Werkzeugwechselsysteme /
Wechselsystem u-tec®



Ausführungen siehe Katalog



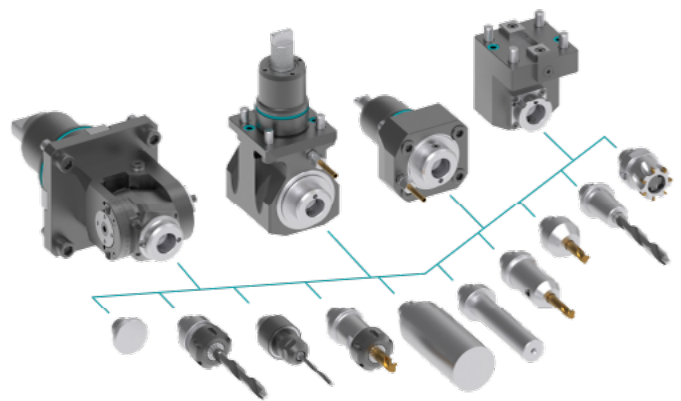
heimatec.easy-quick

heimatec.de

Produkte / Werkzeugwechselsysteme /
Schnellwechselsystem easy-quick HT



Ausführungen siehe Katalog



heimatec.Capto™

heimatec.de

Produkte / Werkzeugwechselsysteme /
Schnellwechselsystem heimatec.Capto™



Ausführungen siehe Katalog



heimatec.accessories

heimatec.de

Produkte / Zubehör



Ausführungen siehe Katalog





● heimatec-Niederlassungen

○ unsere weltweiten Vertretungen

heimatec[®]

heimatec GmbH
Präzisionswerkzeuge
Carl-Benz-Str. 4
77871 Renchen
Deutschland

T +49 7843 9466 0
www.heimatec.de
info@heimatec.de

Die Kontaktdaten unserer weltweiten Handelspartner finden Sie auf unserer Internetseite:
<https://heimatec.com/handelspartner>