

Doosan

Lynx 300 LM/M



Technologie de pointe HEIMATEC - Outils et systèmes pour l'usinage productif en tournage et fraisage

HEIMATEC fait partie des leaders internationaux en technologie et qualité des outils de précision et est spécialisé dans le développement et la fabrication d'outils fixes et porte-outils motorisés de haute précision pour les tours CNC, les centres de tournage-fraisage CNC et les centres d'usinage CNC.

La gamme de produits* s'étend des porte-outils BMT et VDI statiques aux outils motorisés, en passant par des solutions individuelles hautement complexes adaptées aux besoins des clients. HEIMATEC, dont le siège est à RENCHEN, possède une filiale en Asie et Inde ainsi que de nombreuses représentations et partenaires commerciaux répartis dans le monde entier.

*NOS PRODUITS

Porte-outils fixes

Unités d'outils motorisés

Outils de précision

Outils pour centres de tournage et d'usinage

Outils pour automates de décolletage

Systèmes de changement d'outils et systèmes de changement rapide

Systèmes d'outils pour la fabrication de dentures

Gestion numérique des outils

L'œuvre du catalogue, y compris toutes ses parties, est protégée par le droit d'auteur. Toute exploitation en dehors des limites étroites de la loi sur le droit d'auteur est interdite sans l'accord des titulaires des droits et est passible de sanctions. Cela s'applique notamment aux reproductions, traductions, microfilmages et à l'enregistrement et au traitement au moyen de systèmes électroniques.

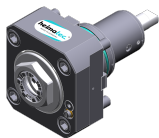
HEIMATEC GmbH se réserve le droit d'apporter des modifications techniques à tout moment et sans préavis. Cela s'applique notamment aux adaptations de nouvelles normes internationales aux modifications, aux développements de nos produits et aux différents processus de fabrication.

La version actuelle de nos conditions générales de vente (CGV) est disponible sur notre site web.

N° d'article

Désignation

8 010 55 038

Tête de perçage et de fraisage axiale ER 25 AX UT int

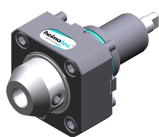
Poids [kg]:	3.050
Entraînement d'outil:	Méplat (~DIN 1809)
Taille du cylindre [mm]:	55.00
Type d'arbre:	BMT
Interface de broche:	ER 25 A - u-tec
Rapport de démultiplication [i]:	1:1
Couple max [Nm]:	50
Vitesse max [1/min]:	6000
Sens de rotation:	identique
Lubrification:	Int/ext
Pression max [bar]:	25
Remarque:	Roulements combiné

8 010 55 039

Tête de perçage et de fraisage axiale ER 25 AX UT

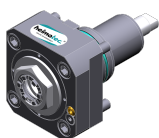
Notation:	180° reversible
Entraînement d'outil:	Méplat (~DIN 1809)
Taille du cylindre [mm]:	55.00
Type d'arbre:	BMT
Interface de broche:	ER 25 A - u-tec
Rapport de démultiplication [i]:	1:1
Couple max [Nm]:	50
Vitesse max [1/min]:	12000
Sens de rotation:	identique
Lubrification:	EXT
Pression max [bar]:	140

8 010 55 051

Tête de perçage et de fraisage axiale weldon 3/4"

Poids [kg]:	3.390
Entraînement d'outil:	Méplat (~DIN 1809)
Taille du cylindre [mm]:	55.00
Type d'arbre:	BMT
Interface de broche:	Weldon (DIN 1835 b) 3/4" (19,05mm)
Rapport de démultiplication [i]:	1:1
Couple max [Nm]:	50
Vitesse max [1/min]:	6000
Sens de rotation:	identique
Lubrification:	EXT
Remarque:	Roulements combiné

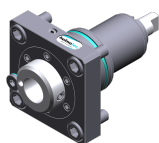
8 010 55 120

Tête de perçage et de fraisage axiale ER 25 AX UT

Poids [kg]:	3.190
Entraînement d'outil:	Méplat (~DIN 1809)
Taille du cylindre [mm]:	55.00
Type d'arbre:	BMT
Interface de broche:	ER 25 A - u-tec
Rapport de démultiplication [i]:	1:1
Couple max [Nm]:	50
Vitesse max [1/min]:	8000
Sens de rotation:	identique
Lubrification:	EXT

N° d'article

Désignation

8 010 56 035**Tête de perçage et de fraisage axiale HT 4 int**

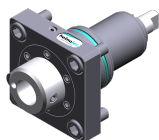
Entraînement d'outil:	Méplat (~DIN 1809)
Taille du cylindre [mm]:	55.00
Type d'arbre:	BMT
Interface de broche:	HT 4
Rapport de démultiplication [i]:	1:1
Couple max [Nm]:	50
Vitesse max [1/min]:	6000
Sens de rotation:	identique
Lubrification:	Int/ext
Pression max [bar]:	25
Remarque:	roulements renforcés

8 010 56 039**Tête de perçage et de fraisage axiale ER 32 AX UT**

Poids [kg]:	3.200
Entraînement d'outil:	Méplat (~DIN 1809)
Taille du cylindre [mm]:	55.00
Type d'arbre:	BMT
Interface de broche:	ER 32 A - u-tec
Rapport de démultiplication [i]:	1:1
Couple max [Nm]:	50
Vitesse max [1/min]:	6000
Sens de rotation:	identique
Lubrification:	EXT
Remarque:	Roulements combiné

8 010 56 040**Tête de perçage et de fraisage axiale ER 32 AX UT int**

Poids [kg]:	3.220
Entraînement d'outil:	Méplat (~DIN 1809)
Taille du cylindre [mm]:	55.00
Type d'arbre:	BMT
Interface de broche:	ER 32 A - u-tec
Rapport de démultiplication [i]:	1:1
Couple max [Nm]:	50
Vitesse max [1/min]:	6000
Sens de rotation:	identique
Lubrification:	Int/ext
Pression max [bar]:	25
Remarque:	Roulements combiné

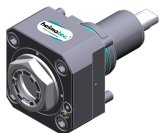
8 010 56 047**Tête de perçage et de fraisage axiale HT 4 int**

Entraînement d'outil:	Méplat (~DIN 1809)
Taille du cylindre [mm]:	55.00
Type d'arbre:	BMT
Interface de broche:	HT 4
Rapport de démultiplication [i]:	1:1
Couple max [Nm]:	50
Vitesse max [1/min]:	6000
Sens de rotation:	identique
Lubrification:	Int/ext
Pression max [bar]:	25
Remarque:	Roulements combiné

N° d'article

Désignation

8 010 56 089

Tête de perçage et de fraisage axiale ER 32 AX UT int

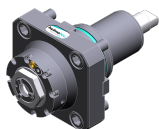
Poids [kg]:	3.700
Entraînement d'outil:	Méplat (~DIN 1809)
Taille du cylindre [mm]:	55.00
Type d'arbre:	BMT
Interface de broche:	ER 32 A - u-tec
Rapport de démultiplication [i]:	1:1
Couple max [Nm]:	50
Vitesse max [1/min]:	12000
Sens de rotation:	identique
Lubrification:	Int/ext
Pression max [bar]:	100
Remarque:	L'utilisation sans arrosage est possible

8 010 56 119

Tête de perçage et de fraisage axiale C 4 int

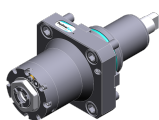
Notation:	180° reversible
Entraînement d'outil:	Méplat (~DIN 1809)
Taille du cylindre [mm]:	55.00
Type d'arbre:	BMT
Interface de broche:	heimatec Capto(TM) C 4
Rapport de démultiplication [i]:	1:1
Couple max [Nm]:	50
Vitesse max [1/min]:	6000
Sens de rotation:	identique
Lubrification:	Int/ext
Pression max [bar]:	100
Remarque:	Vérifier l'utilisabilité; longueur de l'outil check !;

8 013 54 008

Tête de perçage et de fraisage axiale ER 16 AX UT

Poids [kg]:	2.480
Entraînement d'outil:	Méplat (~DIN 1809)
Taille du cylindre [mm]:	55.00
Type d'arbre:	BMT
Interface de broche:	ER 16 A - u-tec
Rapport de démultiplication [i]:	1:4
Couple max [Nm]:	5
Vitesse max [1/min]:	24000
Sens de rotation:	identique
Lubrification:	EXT

8 013 54 009

Tête de perçage et de fraisage axiale ER 16 AX UT int

Entraînement d'outil:	Méplat (~DIN 1809)
Taille du cylindre [mm]:	55.00
Type d'arbre:	BMT
Interface de broche:	ER 16 A - u-tec
Rapport de démultiplication [i]:	1:4
Couple max [Nm]:	5
Vitesse max [1/min]:	24000
Sens de rotation:	identique
Lubrification:	Int/ext
Pression max [bar]:	100

N° d'article

Désignation

8 019 55 050

Tête de perçage et de fraisage axiale ER 25 AX UT

Poids [kg]:	5.000
Notation:	désaxé; 180° reversible
Entraînement d'outil:	Méplat (~DIN 1809)
Taille du cylindre [mm]:	55.00
Type d'arbre:	BMT
Interface de broche:	ER 25 A - u-tec
Rapport de démultiplication [i]:	1:1
Couple max [Nm]:	40
Vitesse max [1/min]:	8000
Sens de rotation:	opposé
Lubrification:	EXT
Remarque:	roulements renforcés
Décalage de l'axe [mm]:	42

8 019 55 051

Tête de perçage et de fraisage axiale ER 25 AX UT

Poids [kg]:	5.010
Notation:	désaxé; 180° reversible
Entraînement d'outil:	Méplat (~DIN 1809)
Taille du cylindre [mm]:	55.00
Type d'arbre:	BMT
Interface de broche:	ER 25 A - u-tec
Rapport de démultiplication [i]:	2:1
Couple max [Nm]:	50
Vitesse max [1/min]:	3000
Sens de rotation:	opposé
Lubrification:	EXT
Remarque:	roulements renforcés
Décalage de l'axe [mm]:	42

8 019 55 052

Tête de perçage et de fraisage axiale ER 25 AX UT

Poids [kg]:	5.020
Notation:	désaxé; 180° reversible
Entraînement d'outil:	Méplat (~DIN 1809)
Taille du cylindre [mm]:	55.00
Type d'arbre:	BMT
Interface de broche:	ER 25 A - u-tec
Rapport de démultiplication [i]:	1:3
Couple max [Nm]:	16
Vitesse max [1/min]:	18000
Sens de rotation:	opposé
Lubrification:	EXT
Remarque:	roulements renforcés
Décalage de l'axe [mm]:	42

8 019 55 053

Tête de perçage et de fraisage axiale ER 25 AX UT

Poids [kg]:	4.980
Notation:	désaxé; 180° reversible
Entraînement d'outil:	Méplat (~DIN 1809)
Taille du cylindre [mm]:	55.00
Type d'arbre:	BMT
Interface de broche:	ER 25 A - u-tec
Rapport de démultiplication [i]:	1:2
Couple max [Nm]:	25
Vitesse max [1/min]:	16000
Sens de rotation:	opposé

N° d'article

Désignation

Lubrification: EXT
 Remarque: roulements renforcés
 Décalage de l'axe [mm]: 42

8 019 55 054

Tête de perçage et de fraisage axiale ER 25 AX UT int

Notation: désaxé; 180° reversible
 Entraînement d'outil: Méplat (~DIN 1809)
 Taille du cylindre [mm]: 55.00
 Type d'arbre: BMT
 Interface de broche: ER 25 A - u-tec
 Rapport de démultiplication [i]: 1:1
 Couple max [Nm]: 40
 Vitesse max [1/min]: 6000
 Sens de rotation: opposé
 Lubrification: Int/ext
 Pression max [bar]: 140
 Remarque: roulements renforcés
 Décalage de l'axe [mm]: 42

8 019 55 056

Tête de perçage et de fraisage axiale ER 25 AX UT int

Poids [kg]: 6.130
 Notation: désaxé; 180° reversible
 Entraînement d'outil: Méplat (~DIN 1809)
 Taille du cylindre [mm]: 55.00
 Type d'arbre: BMT
 Interface de broche: ER 25 A - u-tec
 Rapport de démultiplication [i]: 1:3
 Couple max [Nm]: 16
 Vitesse max [1/min]: 18000
 Sens de rotation: opposé
 Lubrification: Int/ext
 Pression max [bar]: 140
 Remarque: roulements renforcés
 Décalage de l'axe [mm]: 42


8 019 55 057

Tête de perçage et de fraisage axiale ER 25 AX UT int

Poids [kg]: 6.060
 Notation: désaxé; 180° reversible
 Entraînement d'outil: Méplat (~DIN 1809)
 Taille du cylindre [mm]: 55.00
 Type d'arbre: BMT
 Interface de broche: ER 25 A - u-tec
 Rapport de démultiplication [i]: 1:2
 Couple max [Nm]: 25
 Vitesse max [1/min]: 16000
 Sens de rotation: opposé
 Lubrification: Int/ext
 Pression max [bar]: 140
 Remarque: roulements renforcés
 Décalage de l'axe [mm]: 42

N° d'article

Désignation

8 030 54 053	Tête de perçage et de fraisage radiale ER 16 AX UT int
	Poids [kg]: 7.290
	Notation: 180° reversible
	Entraînement d'outil: Méplat (~DIN 1809)
	Taille du cylindre [mm]: 55.00
	Type d'arbre: BMT
	Interface de broche: ER 16 A - u-tec
	Rapport de démultiplication [i]: 1:4
	Couple max [Nm]: 5
	Vitesse max [1/min]: 24000
	Sens de rotation: opposé
	Lubrification: Int/ext
	Pression max [bar]: 140
	Distance au centre [mm]: 70
8 030 55 058	Tête de perçage et de fraisage radiale C 3
	Poids [kg]: 7.560
	Notation: 180° reversible
	Entraînement d'outil: Méplat (~DIN 1809)
	Taille du cylindre [mm]: 55.00
	Type d'arbre: BMT
	Interface de broche: heimatec Capto(TM) C 3
	Rapport de démultiplication [i]: 1:1
	Couple max [Nm]: 25
	Vitesse max [1/min]: 8000
	Sens de rotation: opposé
	Lubrification: EXT
	Remarque: Vérifier l'utilisabilité; Respecter la longueur de l'outil !
	Distance au centre [mm]: 70
8 030 55 067	Tête de perçage et de fraisage radiale ER 25 AX UT int
	Notation: 180° reversible
	Entraînement d'outil: Méplat (~DIN 1809)
	Taille du cylindre [mm]: 55.00
	Type d'arbre: BMT
	Interface de broche: ER 25 A - u-tec
	Rapport de démultiplication [i]: 1:3
	Couple max [Nm]: 12
	Vitesse max [1/min]: 18000
	Sens de rotation: identique
	Lubrification: Int/ext
	Pression max [bar]: 140
	Remarque: roulements renforcés
	Distance au centre [mm]: 80
8 030 55 068	Tête de perçage et de fraisage radiale ER 25 AX UT
	Poids [kg]: 6.360
	Notation: 180° reversible
	Entraînement d'outil: Méplat (~DIN 1809)
	Taille du cylindre [mm]: 55.00
	Type d'arbre: BMT
	Interface de broche: ER 25 A - u-tec
	Rapport de démultiplication [i]: 1:2
	Couple max [Nm]: 16
	Vitesse max [1/min]: 12000
	Sens de rotation: identique
	Lubrification: EXT
	Remarque: roulements renforcés

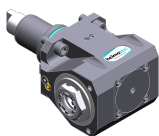
N° d'article

Désignation

Distance au centre [mm]: 80

8 030 55 069**Tête de perçage et de fraisage radiale ER 25 AX UT**

Poids [kg]: 6.365
 Notation: 180° reversible
 Entraînement d'outil: Méplat (~DIN 1809)
 Taille du cylindre [mm]: 55.00
 Type d'arbre: BMT
 Interface de broche: ER 25 A - u-tec
 Rapport de démultiplication [i]: 1:3
 Couple max [Nm]: 12
 Vitesse max [1/min]: 18000
 Sens de rotation: identique
 Lubrification: EXT
 Remarque: roulements renforcés
 Distance au centre [mm]: 80

8 030 55 102**Tête de perçage et de fraisage radiale ER 25 AX UT**

Poids [kg]: 6.900
 Notation: 180° reversible
 Entraînement d'outil: Méplat (~DIN 1809)
 Taille du cylindre [mm]: 55.00
 Type d'arbre: BMT
 Interface de broche: ER 25 A - u-tec
 Rapport de démultiplication [i]: 1:1
 Couple max [Nm]: 50
 Vitesse max [1/min]: 12000
 Sens de rotation: identique
 Lubrification: EXT
 Distance au centre [mm]: 70

8 030 55 120**Tête de perçage et de fraisage radiale ER 25 AX UT int**

Entraînement d'outil: Méplat (~DIN 1809)
 Taille du cylindre [mm]: 55.00
 Interface de broche: ER 25 A - u-tec
 Rapport de démultiplication [i]: 1:1
 Couple max [Nm]: 50
 Vitesse max [1/min]: 12000
 Sens de rotation: identique
 Lubrification: Int/ext
 Pression max [bar]: 140
 Distance au centre [mm]: 70

8 030 55 175**Tête de perçage et de fraisage radiale ER 25 AX UT**

Notation: 180° reversible
 Entraînement d'outil: Méplat (~DIN 1809)
 Taille du cylindre [mm]: 55.00
 Type d'arbre: BMT
 Interface de broche: ER 25 A - u-tec
 Rapport de démultiplication [i]: 1:1
 Couple max [Nm]: 50
 Vitesse max [1/min]: 12000
 Sens de rotation: identique
 Lubrification: EXT
 Remarque: roulements renforcés
 Distance au centre [mm]: 60

N° d'article

Désignation

8 030 55 176

**Tête de perçage et de fraisage radiale ER 25 AX UT int**

Poids [kg]:	6.500
Notation:	180° reversible
Entraînement d'outil:	Méplat (~DIN 1809)
Taille du cylindre [mm]:	55.00
Type d'arbre:	BMT
Interface de broche:	ER 25 A - u-tec
Rapport de démultiplication [i]:	1:1
Couple max [Nm]:	50
Vitesse max [1/min]:	12000
Sens de rotation:	identique
Lubrification:	Int/ext
Pression max [bar]:	140
Remarque:	roulements renforcés
Distance au centre [mm]:	60

8 030 56 052

Tête de perçage et de fraisage radiale ER 32 AX UT

Entraînement d'outil:	Méplat (~DIN 1809)
Taille du cylindre [mm]:	55.00
Type d'arbre:	BMT
Interface de broche:	ER 32 A - u-tec
Rapport de démultiplication [i]:	1:1
Couple max [Nm]:	50
Vitesse max [1/min]:	6000
Sens de rotation:	identique
Lubrification:	EXT
Remarque:	roulements renforcés
Distance au centre [mm]:	70

8 030 56 056

**Tête de perçage et de fraisage radiale ER 32 AX UT int**

Poids [kg]:	7.150
Notation:	180° reversible
Entraînement d'outil:	Méplat (~DIN 1809)
Taille du cylindre [mm]:	55.00
Type d'arbre:	BMT
Interface de broche:	ER 32 A - u-tec
Rapport de démultiplication [i]:	1:1
Couple max [Nm]:	50
Vitesse max [1/min]:	12000
Sens de rotation:	identique
Lubrification:	Int/ext
Pression max [bar]:	140
Distance au centre [mm]:	70

8 030 56 172

Tête de perçage et de fraisage radiale ER 32 AX UT int

Poids [kg]:	6.830
Notation:	180° reversible
Entraînement d'outil:	Méplat (~DIN 1809)
Taille du cylindre [mm]:	55.00
Type d'arbre:	BMT
Interface de broche:	ER 32 A - u-tec
Rapport de démultiplication [i]:	2:1
Couple max [Nm]:	63
Vitesse max [1/min]:	3000
Sens de rotation:	opposé
Lubrification:	Int/ext
Pression max [bar]:	140

N° d'article

Désignation

Remarque: Roulements combiné
Distance au centre [mm]: 70

8 030 56 274



Tête de perçage et de fraisage radiale ER 32 AX UT

Poids [kg]: 6.720
Notation: 180° reversible
Entraînement d'outil: Méplat (~DIN 1809)
Taille du cylindre [mm]: 55.00
Type d'arbre: BMT
Interface de broche: ER 32 A - u-tec
Rapport de démultiplication [i]: 1:1
Couple max [Nm]: 50
Vitesse max [1/min]: 12000
Sens de rotation: identique
Lubrification: EXT
Distance au centre [mm]: 70

8 037 54 024



Tête de fraisage radiale pour fraise-scie arbor 16

Poids [kg]: 11.300
Notation: 180° reversible
Version: ± 20° pivotante; at 0° position can be pinned
Entraînement d'outil: Méplat (~DIN 1809)
Taille du cylindre [mm]: 55.00
Type d'arbre: BMT
Interface de broche: Arbor 16
Rapport de démultiplication [i]: 2:1
Couple max [Nm]: 63
Vitesse max [1/min]: 3000
Sens de rotation: identique
Lubrification: no
Remarque: strong version avec renforcé bearing; utilisabilité
Distance au centre [mm]: 83,5

8 039 55 051



Tête de perçage et de fraisage radiale ER 25 AX UT

Poids [kg]: 7.000
Version: à double tête
Entraînement d'outil: Méplat (~DIN 1809)
Taille du cylindre [mm]: 55.00
Type d'arbre: BMT
Interface de broche: ER 25 A - u-tec
Rapport de démultiplication [i]: 1:1
Couple max [Nm]: 50
Vitesse max [1/min]: 12000
Sens de rotation: identique/opposé
Lubrification: EXT
Distance au centre [mm]: 60

8 039 56 022

Tête de perçage et de fraisage radiale ER 32 AX UT

Poids [kg]: 7.000
Notation: 180° reversible
Insert pour: Principale and sub spindle
Version: à double tête
Entraînement d'outil: Méplat (~DIN 1809)
Taille du cylindre [mm]: 55.00
Type d'arbre: BMT
Interface de broche: ER 32 A - u-tec
Rapport de démultiplication [i]: 1:1

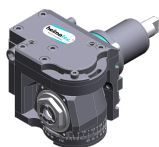
N° d'article

Désignation

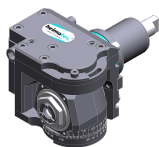
Couple max [Nm]:	50
Vitesse max [1/min]:	6000
Sens de rotation:	identique/opposé
Lubrification:	EXT
Remarque:	roulements renforcés
Distance au centre [mm]:	70

8 039 56 035 Tête de perçage et de fraisage radiale ER 32 AX UT

Poids [kg]:	6.970
Notation:	180° reversible
Insert pour:	Principale and sub spindle
Version:	à double tête, special
Entraînement d'outil:	Méplat (~DIN 1809)
Taille du cylindre [mm]:	55.00
Type d'arbre:	BMT
Interface de broche:	ER 32 A - u-tec
Rapport de démultiplication [i]:	1:1
Couple max [Nm]:	50
Vitesse max [1/min]:	6000
Sens de rotation:	identique/opposé
Lubrification:	no
Remarque:	Opération uniquement avec air comprimé, pas de lubrifiant
Distance au centre [mm]:	70

8 043 54 006 Tête pivotante +110°/-20° adj. ER16 AX UT

Poids [kg]:	5.940
Notation:	désaxé; 180° reversible
Entraînement d'outil:	Méplat (~DIN 1809)
Taille du cylindre [mm]:	55.00
Type d'arbre:	BMT
Interface de broche:	ER 16 A - u-tec
Rapport de démultiplication [i]:	1:1
Couple max [Nm]:	25
Vitesse max [1/min]:	6000
Sens de rotation:	opposé
Lubrification:	EXT
Distance au centre [mm]:	50
Décalage de l'axe [mm]:	35

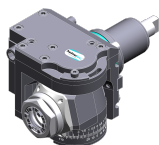
8 043 54 013 Tête pivotante +110°/-20° adj. ER16 AX UT

Poids [kg]:	6.320
Notation:	désaxé; 180° reversible
Entraînement d'outil:	Méplat (~DIN 1809)
Taille du cylindre [mm]:	55.00
Type d'arbre:	BMT
Interface de broche:	ER 16 A - u-tec
Rapport de démultiplication [i]:	1:2
Couple max [Nm]:	12
Vitesse max [1/min]:	12000
Sens de rotation:	opposé
Lubrification:	EXT
Distance au centre [mm]:	50
Décalage de l'axe [mm]:	35

N° d'article

Désignation

8 043 55 005



Tête pivotante +110°/-20° adj. ER25 AX UT

Poids [kg]:	6.170
Notation:	désaxé, 180° reversible
Entraînement d'outil:	Méplat (~DIN 1809)
Taille du cylindre [mm]:	55.00
Type d'arbre:	BMT
Interface de broche:	ER 25 A - u-tec
Rapport de démultiplication [i]:	1:1
Couple max [Nm]:	25
Vitesse max [1/min]:	6000
Sens de rotation:	opposé
Lubrification:	EXT
Remarque:	roulements renforcés
Distance au centre [mm]:	50
Décalage de l'axe [mm]:	35

8 043 55 009



Tête pivotante +110°/-20° adj. ER25AX UTIK

Poids [kg]:	6.320
Notation:	désaxé, 180° reversible
Entraînement d'outil:	Méplat (~DIN 1809)
Taille du cylindre [mm]:	55.00
Type d'arbre:	BMT
Interface de broche:	ER 25 A - u-tec
Rapport de démultiplication [i]:	1:1
Couple max [Nm]:	25
Vitesse max [1/min]:	6000
Sens de rotation:	opposé
Lubrification:	Int/ext
Pression max [bar]:	25
Remarque:	roulements renforcés
Distance au centre [mm]:	50
Décalage de l'axe [mm]:	35

8 043 55 027



Tête pivotante +110°/-20° adj. ER25 AX UT

Poids [kg]:	6.180
Notation:	désaxé, 180° reversible
Version:	at 45° position can be pinned
Entraînement d'outil:	Méplat (~DIN 1809)
Taille du cylindre [mm]:	55.00
Type d'arbre:	BMT
Interface de broche:	ER 25 A - u-tec
Rapport de démultiplication [i]:	1:1
Couple max [Nm]:	25
Vitesse max [1/min]:	6000
Sens de rotation:	opposé
Lubrification:	EXT
Remarque:	roulements renforcés
Distance au centre [mm]:	50
Décalage de l'axe [mm]:	35

8 053 54 030

Tête de perçage radiale multibroche ER 16 AXUT int

Poids [kg]:	6.880
Notation:	180° reversible
Version:	2-spindles
Entraînement d'outil:	Méplat (~DIN 1809)
Taille du cylindre [mm]:	55.00
Type d'arbre:	BMT

N° d'article	Désignation	
	Interface de broche:	ER 16 A - u-tec
	Rapport de démultiplication [i]:	1:2
	Couple max [Nm]:	8
	Vitesse max [1/min]:	12000
	Sens de rotation:	identique
	Lubrification:	Int/ext
	Pression max [bar]:	25
	Distance au centre [mm]:	70
8 200 02 003	Plaque de protection	
	Poids [kg]:	0.361
	Taille du cylindre [mm]:	55.00
	Type d'arbre:	BMT
8 202 00 009	Plaque de base logement longitudinal FN 12	
	Poids [kg]:	1.140
	Notation:	180° reversible
	Type d'arbre:	BMT
	Machine. Seit. réception:	Ressort de centrage b 15
	Interface de broche:	Interface FN 12
	Lubrification:	EXT
8 224 03 003	Porte-outil à tronçonner SH 32	
	Poids [kg]:	1.810
	Notation:	180° reversible
	Insert pour:	Lame de tronçonnage 32
	Version:	Serrage d'outil sur le côté du revolver
	Type d'arbre:	BMT
	Machine. Seit. réception:	Ressort de centrage b 15
	Interface de broche:	Serrage d'outil SH 32
	Lubrification:	EXT
8 224 04 002	Porte-outil combiné sq. 20	
	Poids [kg]:	3.460
	Type d'arbre:	BMT
	Machine. Seit. réception:	Ressort de centrage b 15
	Interface de broche:	Sq. 20
	Lubrification:	EXT
8 224 04 062	Porte-outil combiné sq. 20 int	
	Poids [kg]:	3.020
	Type d'arbre:	BMT
	Machine. Seit. réception:	Ressort de centrage b 15
	Interface de broche:	Sq. 20
		Sq. 20
	Lubrification:	Int/ext
	Pression max [bar]:	100
	Remarque:	Key rail

N° d'article	Désignation	
8 224 05 003	Porte-outil combiné sq. 25	
	Poids [kg]:	3.620
	Notation:	180° reversible
	Type d'arbre:	BMT
	Machine. Seit. réception:	Ressort de centrage b 15
	Interface de broche:	Sq. 25
	Lubrification:	EXT
8 224 05 005	Porte-outil combiné sq. 1"	
	Poids [kg]:	3.560
	Type d'arbre:	BMT
	Machine. Seit. réception:	Ressort de centrage b 15
	Interface de broche:	Sq. 1" (25,4mm)
	Lubrification:	EXT
8 224 05 015	Porte-outil combiné sq. 25/20	
	Poids [kg]:	3.780
	Notation:	180° reversible
	Type d'arbre:	BMT
	Machine. Seit. réception:	Ressort de centrage b 15
	Interface de broche:	Sq. 25/20
	Lubrification:	EXT
	Pression max [bar]:	80
	Remarque:	avec plaque pour sq. 20
8 224 05 023	Porte-outil combiné sq. 25/20	
	Poids [kg]:	3.150
	Notation:	180° reversible
	Type d'arbre:	BMT
	Machine. Seit. réception:	Ressort de centrage b 15
	Interface de broche:	Sq. 25/20
	Lubrification:	EXT
	Remarque:	avec plaque pour sq. 20
8 240 07 024	Porte-outils pour barre d'alésage Ø 1 1/4"	
	Poids [kg]:	5.760
	Notation:	180° reversible
	Insert pour:	Principale and sub spindle
	Type d'arbre:	BMT
	Machine. Seit. réception:	Ressort de centrage b 15
	Interface de broche:	Ø 1 1/4" (31,75mm)
	Lubrification:	Int/ext
	Distance au centre [mm]:	70
8 240 07 069	Porte-outils pour barre d'alésage Ø 25	
	Notation:	180° reversible
	Insert pour:	Principale and sub spindle
	Type d'arbre:	BMT
	Machine. Seit. réception:	Ressort de centrage b 15
	Interface de broche:	Ø 25
	Lubrification:	Int/ext
	Distance au centre [mm]:	70

N° d'article

Désignation

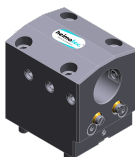
8 240 08 002

**Porte-outils pour barre d'alésage Ø 32**

Poids [kg]:
 Notation:
 Insert pour:
 Type d'arbre:
 Machine. Seit. réception:
 Interface de broche:
 Lubrification:
 Distance au centre [mm]:

5.810
 180° reversible
 Principale and sub spindle
 BMT
 Ressort de centrage b 15
 Ø 32
 Int/ext
 70

8 240 08 009

**Porte-outils pour barre d'alésage Ø 1 1/2"**

Poids [kg]:
 Notation:
 Insert pour:
 Type d'arbre:
 Machine. Seit. réception:
 Interface de broche:
 Lubrification:
 Distance au centre [mm]:

5.470
 180° reversible
 Principale and sub spindle
 BMT
 Ressort de centrage b 15
 Ø 1 1/2" (38,1mm)
 Int/ext
 70

8 240 08 061

**Porte-outils pour barre d'alésage Ø 32**

Poids [kg]:
 Notation:
 Insert pour:
 Type d'arbre:
 Machine. Seit. réception:
 Interface de broche:
 Lubrification:
 Distance au centre [mm]:

6.490
 180° reversible
 Principale and sub spindle
 BMT
 Ressort de centrage b 15
 Ø 32
 Int/ext
 80

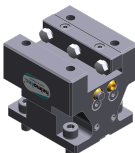
8 240 09 009

Porte-outils pour barre d'alésage Ø 40

Poids [kg]:
 Notation:
 Insert pour:
 Type d'arbre:
 Machine. Seit. réception:
 Interface de broche:
 Lubrification:
 Pression max [bar]:
 Distance au centre [mm]:

5.640
 180° reversible
 Principale and sub spindle
 BMT
 Ressort de centrage b 15
 Ø 40
 Int/ext
 80
 70

8 244 05 003

**Porte-outil combiné à dresser la face sq. 25**

Poids [kg]:
 Notation:
 Insert pour:
 Type d'arbre:
 Machine. Seit. réception:
 Interface de broche:
 Lubrification:
 Pression max [bar]:

5.340
 180° reversible
 Principale and sub spindle
 BMT
 Ressort de centrage b 15
 Sq. 25
 EXT
 80

N° d'article	Désignation	
8 244 05 006	Porte-outil combiné à dresser la face sq. 1"	
	Poids [kg]: Notation: Insert pour: Type d'arbre: Machine. Seit. réception: Interface de broche: Lubrification:	5.310 180° reversible Principale and sub spindle BMT Ressort de centrage b 15 Sq. 1" (25,4mm) EXT
8 251 05 001	Double porte-outil combiné sq. 25	
	Poids [kg]: Insert pour: Type d'arbre: Machine. Seit. réception: Interface de broche: Lubrification: Pression max [bar]:	7.700 Principale and sub spindle BMT Ressort de centrage b 15 Sq. 25 Sq. 25 Sq. 25 Sq. 25 EXT 80
8 253 07 011	Double porte-foret Ø 25	
	Poids [kg]: Notation: Insert pour: Type d'arbre: Machine. Seit. réception: Interface de broche: Lubrification: Pression max [bar]: Remarque: Distance au centre [mm]:	6.770 180° reversible Principale and sub spindle BMT Ressort de centrage b 15 Ø 25 Ø 25 Int/ext 80 Vérifier l'utilisabilité; respecter la longueur de l'outil 52/97
8 253 07 031	Double porte-foret Ø 1"	
	Poids [kg]: Notation: Insert pour: Type d'arbre: Machine. Seit. réception: Interface de broche: Lubrification: Distance au centre [mm]:	7.620 180° reversible Principale and sub spindle BMT Ressort de centrage b 15 Ø 1" (25,4mm) Ø 1" (25,4mm) Int/ext 52/97
8 253 07 047	Double porte-foret Ø 25	
	Poids [kg]: Notation: Insert pour: Type d'arbre: Machine. Seit. réception: Interface de broche: Lubrification: Distance au centre [mm]:	6.940 180° reversible Principale and sub spindle BMT Ressort de centrage b 15 Ø 25 Ø 25 Int/ext 44/87

N° d'article	Désignation	
8 253 08 002	Double porte-foret Ø 32	
	Poids [kg]:	6.340
	Notation:	180° reversible
	Insert pour:	Principale and sub spindle
	Type d'arbre:	BMT
	Machine. Seit. réception:	Ressort de centrage b 15
	Interface de broche:	Ø 32
		Ø 32
	Lubrification:	Int/ext
	Distance au centre [mm]:	44/87
8 259 04 007	Porte-outil à usage multiple sq. 20	
	Poids [kg]:	8.180
	Notation:	180° reversible
	Insert pour:	Principale and sub spindle
	Version:	Special
	Type d'arbre:	BMT
	Machine. Seit. réception:	Ressort de centrage b 15
	Interface de broche:	Sq. 20
		Sq. 20
		Sq. 20
	Lubrification:	Int/ext
8 320 03 008	Porte-outil à tronçonner à hauteur réglable SH 32 int	
	Poids [kg]:	1.790
	Notation:	180° reversible
	Type d'arbre:	BMT
	Machine. Seit. réception:	Ressort de centrage b 15
	Interface de broche:	Serrage d'outil SH 32
	Lubrification:	Int/ext
	Pression max [bar]:	70
8 320 03 025	Porte-outil à tronçonner à hauteur réglable SH 32 int	
	Poids [kg]:	1.910
	Notation:	180° reversible
	Type d'arbre:	BMT
	Machine. Seit. réception:	Ressort de centrage b 15
	Interface de broche:	Serrage d'outil SH 32
	Lubrification:	Int/ext
	Pression max [bar]:	70
	Remarque:	Serrage d'outil internal
8 320 09 001	Porte-outil à tronçonner à hauteur réglable 845 int	
	Poids [kg]:	1.730
	Notation:	180° reversible
	Type d'arbre:	BMT
	Machine. Seit. réception:	Ressort de centrage b 15
	Interface de broche:	 System 845
	Lubrification:	INT
	Pression max [bar]:	70

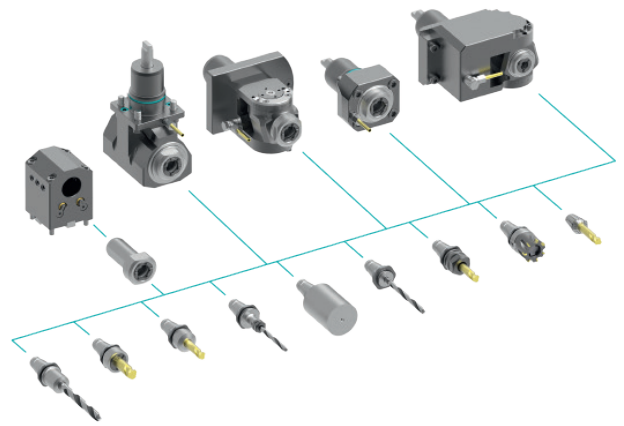
heimatec.u-tec®

heimatec.com

Produits / Systèmes de changement d'outils /
Système de changement u-tec®



versions voir catalogue



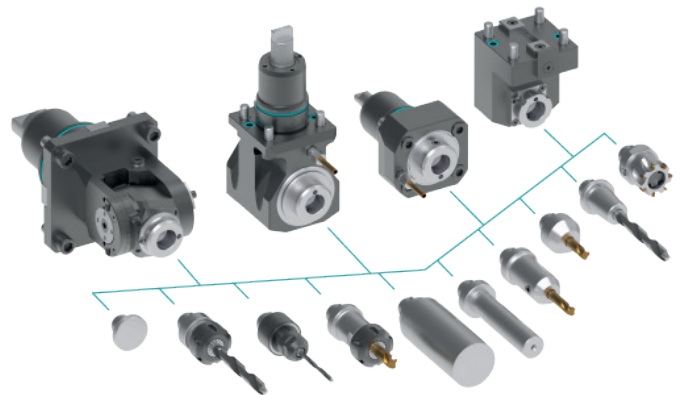
heimatec.easy-quick

heimatec.com

Produits / Systèmes de changement d'outils /
Système de changement rapide easy-quick HT



versions voir catalogue



heimatec.Capto™

heimatec.com

Produits / Systèmes de changement d'outils /
Système de changement rapide heimatec.Capto™



versions voir catalogue



heimatec.accessories

heimatec.com

Produits / Accessoires



versions voir catalogue





● succursales HEIMATEC

○ nos représentations dans le monde entier

heimatec[®]

Siège
heimatec GmbH
Outils de précision
Carl-Benz-Str. 4
77871 Renchen
Allemagne

T +49 7843 9466 0
www.heimatec.com
info@heimatec.com

Vous trouverez les coordonnées de nos partenaires commerciaux dans le monde entier sur
notre site internet : <https://heimatec.com/partners>