

TOPSELLER -
viele weitere Werkzeuge verfügbar!

Angetriebene
Werkzeuge

heimatec®

Doosan Puma 2100 BMT 55

Artikel-Nr.	Werkzeugaufnahme	Drehzahl max [1/min]	Übersetzung	Kühlmittel	Druck max.	Mittenmaß
-------------	------------------	-------------------------	-------------	------------	------------	-----------

Axial-Bohr- und Fräskopf

8 010 55 038	ER 25 A - u-tec	6.000	1:1	IK/EK	25 bar	--
8 010 55 039	ER 25 A - u-tec	12.000	1:1	EK	140 bar	--

Axial-Bohr- und Fräskopf, achsversetzt

8 019 55 054	ER 25 A - u-tec	6.000	1:1	IK/EK	140 bar	--
--------------	------------------------	-------	-----	-------	---------	----

Winkel-Bohr- und Fräskopf

8 030 55 175	ER 25 A - u-tec	12.000	1:1	EK	--	60 mm
8 030 55 176	ER 25 A - u-tec	12.000	1:1	IK/EK	140 bar	60 mm
8 030 55 102	ER 25 A - u-tec	12.000	1:1	EK	--	70 mm

Schwenkkopf, achsversetzt

8 043 55 005	ER 25 A - u-tec	6.000	1:1	EK	--	50 mm
--------------	------------------------	-------	-----	----	----	--------------

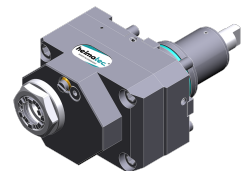
Abbildungen ähnlich.



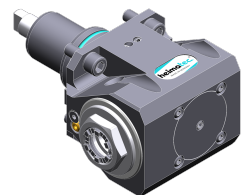
8 010 55 038



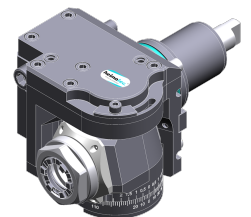
8 010 55 039



8 019 55 054



8 030 55 175



8 043 55 005

TOPSELLER -
viele weitere Werkzeuge verfügbar!

Statische
Werkzeuge

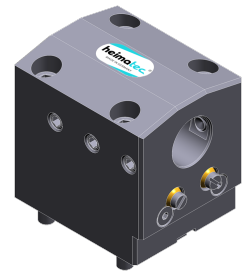
heimatec®

Doosan

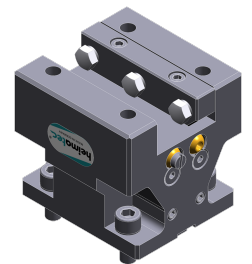
Puma 2100 BMT 55

Artikel-Nr.	Werkzeugaufnahme	Kühlmittel	Druck max.	Mittenmaß
Bohrstangenhalter				
8 240 08 002	Ø 32	IK/EK	--	70 mm
Kombi-Plandrehhalter				
8 244 05 003	Vkt. 25	EK	80 bar	--
Doppel-Drehstahlhalter				
8 251 05 001	Vkt. 25	EK	80 bar	--
Doppel-Bohrstangenhalter				
8 253 07 011	Ø 25	IK/EK	80 bar	--
8 253 07 047	Ø 25	IK/EK	--	--
8 253 08 002	Ø 32	IK/EK	--	--
Mehrfach-Drehstahlhalter				
8 259 04 007	Vkt. 20	IK/EK	--	--
Abstechhalter, höhenverstellbar				
8 320 03 025	Spannschaft SH 32	IK/EK	70 bar	--

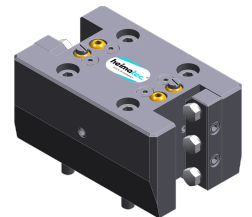
Abbildungen ähnlich.



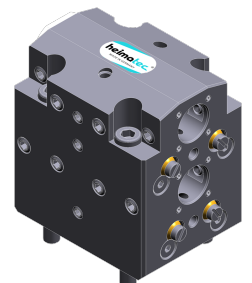
8 240 08 002



8 244 05 003



8 251 05 001



8 253 07 011