

TOPSELLER -
nombreux autres disponibles!

porte-outils
motorisés

heimatec®

Doosan

Puma 2100 BMT 55

N° d'article	Porte-outils	Rotation max [1/min]	Traduction	Réfrigérant	Pression max.	Cote centrale
--------------	--------------	----------------------	------------	-------------	---------------	---------------

Tête de perçage et de fraisage axiale

8 010 55 038	ER 25 A - u-tec	6.000	1:1	Int/ext	25 bar	--
8 010 55 039	ER 25 A - u-tec	12.000	1:1	EXT	140 bar	--

Tête de perçage et de fraisage axiale désaxée

8 019 55 054	ER 25 A - u-tec	6.000	1:1	Int/ext	140 bar	--
--------------	------------------------	-------	-----	---------	---------	----

Tête de perçage et de fraisage radiale

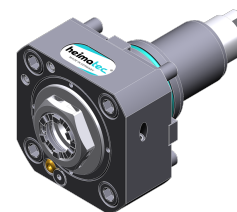
8 030 55 175	ER 25 A - u-tec	12.000	1:1	EXT	--	60 mm
8 030 55 176	ER 25 A - u-tec	12.000	1:1	Int/ext	140 bar	60 mm
8 030 55 102	ER 25 A - u-tec	12.000	1:1	EXT	--	70 mm

Tête pivotante, désaxée

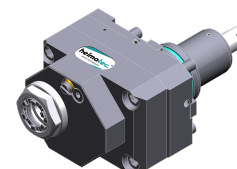
8 043 55 005	ER 25 A - u-tec	6.000	1:1	EXT	--	50 mm
--------------	------------------------	-------	-----	-----	----	--------------



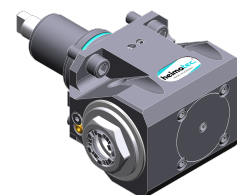
8 010 55 038



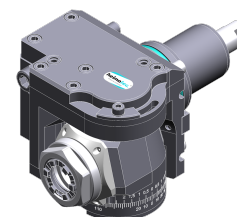
8 010 55 039



8 019 55 054



8 030 55 175



8 043 55 005

TOPSELLER -
nombreux autres disponibles!

outils statiques

heimatec®

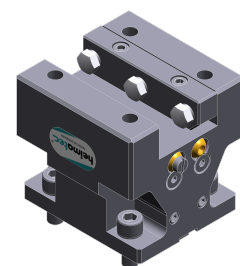
Doosan

Puma 2100 BMT 55

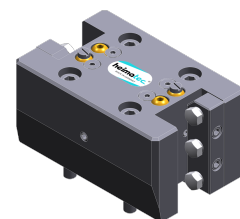
N° d'article	Porte-outils	Réfrigérant	Pression max.	Cote centrale
Porte-outils pour barre d'alésage				
8 240 08 002	Ø 32	Int/ext	--	70 mm
Porte-outil combiné à dresser la face				
8 244 05 003	Sq. 25	EXT	80 bar	--
Double porte-outil				
8 251 05 001	Sq. 25	EXT	80 bar	--
Double porte-foret				
8 253 07 011	Ø 25	Int/ext	80 bar	--
8 253 07 047	Ø 25	Int/ext	--	--
8 253 08 002	Ø 32	Int/ext	--	--
Porte-outil à usage multiple				
8 259 04 007	Sq. 20	Int/ext	--	--
Porte-outil à tronçonner, hauteur réglable				
8 320 03 025	Serrage d'outil SH 32	Int/ext	70 bar	--



8 240 08 002



8 244 05 003



8 251 05 001



8 253 07 011