

**TOPSELLER -**  
viele weitere Werkzeuge verfügbar!

Angetriebene  
Werkzeuge

**heimatec**®

# HAAS

## SL-30 - Hybrid VB 12

Artikel-Nr.	Werkzeugaufnahme	Drehzahl max [1/min]	Übersetzung	Kühlmittel	Druck max.	Mittenmaß
-------------	------------------	----------------------	-------------	------------	------------	-----------

### Axial-Bohr- und Fräskopf

8 010 46 188	<b>ER 32 A - u-tec</b>	6.000	1:1	EK	--	--
8 010 46 215	<b>ER 32 A - u-tec</b>	6.000	1:1	IK/EK	100 bar	--

### Winkel-Bohr- und Fräskopf

8 030 46 321	<b>ER 32 A - u-tec</b>	6.000	1:1	EK	--	<b>69 mm</b>
8 030 46 330	<b>ER 32 A - u-tec</b>	6.000	1:1	IK/EK	140 bar	<b>69 mm</b>

### Schwenkkopf

8 040 45 040	<b>ER 25 A - u-tec</b>	6.000	1:1	EK	--	<b>87 mm</b>
--------------	------------------------	-------	-----	----	----	--------------

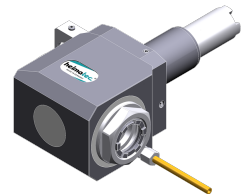
Abbildungen ähnlich.



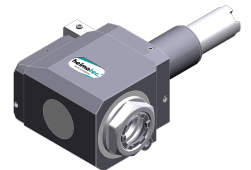
8 010 46 188



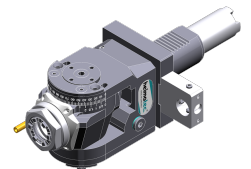
8 010 46 215



8 030 46 321



8 030 46 330



8 040 45 040

**TOPSELLER -**  
viele weitere Werkzeuge verfügbar!

Statische  
Werkzeuge

**heimatec**®

# HAAS

## SL-30 - Hybrid VB 12

Artikel-Nr.	Werkzeugaufnahme	Kühlmittel	Druck max.	Mittenmaß
<b>Kombi-Drehstahlhalter</b>				
8 224 15 027	<b>Vkt. 25</b>	EK	--	--
<b>Bohrstangenhalter</b>				
8 240 18 031	<b>Ø 32</b>	IK/EK	--	<b>31,75 mm</b>
8 240 19 068	<b>Ø 40</b>	IK/EK	--	<b>31,75 mm</b>
<b>Kombi-Plandrehhalter</b>				
8 244 15 012	<b>Vkt. 25</b>	EK	--	--
<b>Abstechhalter, höhenverstellbar</b>				
8 320 43 009	<b>Spannschaft SH 32</b>	IK/EK	70 bar	--

Abbildungen ähnlich.



8 320 43 009