

TOPSELLER -
nombreux autres disponibles!

porte-outils
motorisés

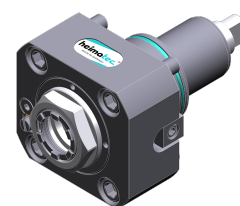
heimatec®

Doosan Puma 2100 BMT 65

N° d'article	Porte-outils	Rotation max [1/min]	Traduction	Réfrigérant	Pression max.	Cote centrale
--------------	--------------	----------------------	------------	-------------	---------------	---------------

Tête de perçage et de fraisage axiale

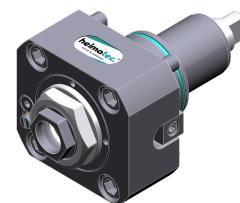
8 010 66 143	ER 32 A - u-tec	12.000	1:1	Int/ext	100 bar	--
8 010 66 144	ER 32 A - u-tec	12.000	1:1	Int/ext	25 bar	--
8 010 66 145	ER 32 A - u-tec	12.000	1:1	EXT	140 bar	--



8 010 66 143

Tête de perçage et de fraisage radiale

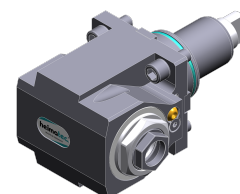
8 030 66 239	ER 32 A - u-tec	10.000	1:1	EXT	140 bar	72 mm
8 030 66 269	ER 32 A - u-tec	10.000	1:1	EXT	--	100 mm
8 030 66 270	ER 32 A - u-tec	10.000	1:1	Int/ext	140 bar	100 mm



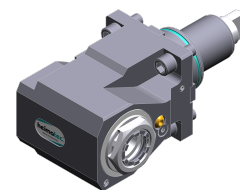
8 010 66 144

Tête pivotante, désaxée

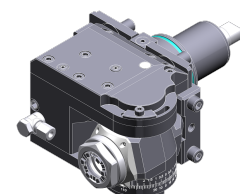
8 043 65 000	ER 25 A - u-tec	6.000	1:1	EXT	--	69 mm
8 043 65 004	ER 25 A - u-tec	6.000	1:1	Int/ext	140 bar	69 mm



8 030 66 239



8 030 66 269



8 043 65 000

TOPSELLER -
nombreux autres disponibles!

outils statiques

heimatec®

Doosan

Puma 2100 BMT 65

N° d'article	Porte-outils	Réfrigérant	Pression max.	Cote centrale
--------------	--------------	-------------	---------------	---------------

Porte-outil combiné

8 224 15 005	Sq. 25	EXT	80 bar	--
8 224 15 006	Sq. 25	EXT	80 bar	--
8 224 15 052	Sq. 25	Int/ext	100 bar	--
8 224 15 053	Sq. 25	Int/ext	100 bar	--



8 224 15 005

Porte-outils pour barre d'alésage

8 240 17 050	Ø 25	Int/ext	80 bar	100 mm
8 240 18 049	Ø 32	Int/ext	80 bar	100 mm
8 240 19 043	Ø 40	Int/ext	80 bar	100 mm
8 240 19 051	Ø 50	Int/ext	80 bar	100 mm



8 240 17 050

Porte-outil combiné à dresser la face

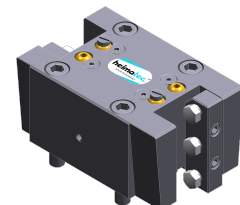
8 244 15 005	Sq. 25	EXT	80 bar	--
--------------	---------------	-----	--------	----



8 244 15 005

Double porte-outil

8 251 15 003	Sq. 25	EXT	80 bar	--
8 251 15 046	Sq. 25	Int/ext	100 bar	--



8 251 15 003

Porte-outil à tronçonner, hauteur réglable

8 320 13 005	Serrage d'outil SH 32	Int/ext	70 bar	--
--------------	------------------------------	---------	--------	----