

Doosan
Puma 2100 BMT
65



Technologie de pointe HEIMATEC - Outils et systèmes pour l'usinage productif en tournage et fraisage

HEIMATEC fait partie des leaders internationaux en technologie et qualité des outils de précision et est spécialisé dans le développement et la fabrication d'outils fixes et porte-outils motorisés de haute précision pour les tours CNC, les centres de tournage-fraisage CNC et les centres d'usinage CNC.

La gamme de produits* s'étend des porte-outils BMT et VDI statiques aux outils motorisés, en passant par des solutions individuelles hautement complexes adaptées aux besoins des clients. HEIMATEC, dont le siège est à RENCHEN, possède une filiale en Asie et Inde ainsi que de nombreuses représentations et partenaires commerciaux répartis dans le monde entier.

*NOS PRODUITS

Porte-outils fixes

Unités d'outils motorisés

Outils de précision

Outils pour centres de tournage et d'usinage

Outils pour automates de décolletage

Systèmes de changement d'outils et systèmes de changement rapide

Systèmes d'outils pour la fabrication de dentures

Gestion numérique des outils

L'œuvre du catalogue, y compris toutes ses parties, est protégée par le droit d'auteur. Toute exploitation en dehors des limites étroites de la loi sur le droit d'auteur est interdite sans l'accord des titulaires des droits et est passible de sanctions. Cela s'applique notamment aux reproductions, traductions, microfilmages et à l'enregistrement et au traitement au moyen de systèmes électroniques.

HEIMATEC GmbH se réserve le droit d'apporter des modifications techniques à tout moment et sans préavis. Cela s'applique notamment aux adaptations de nouvelles normes internationales aux modifications, aux développements de nos produits et aux différents processus de fabrication.

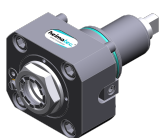
La version actuelle de nos conditions générales de vente (CGV) est disponible sur notre site web.

N° d'article

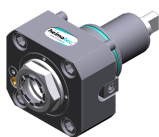
Désignation

8 010 66 132**Tête de perçage et de fraisage axiale ER 32 AS UT**

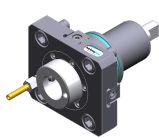
Poids [kg]:	3.340
Entraînement d'outil:	Méplat (~DIN 1809)
Taille du cylindre [mm]:	65.00
Type d'arbre:	BMT
Interface de broche:	ER 32 A - u-tec
Rapport de démultiplication [i]:	1:1
Couple max [Nm]:	50
Vitesse max [1/min]:	6000
Sens de rotation:	identique
Lubrification:	EXT
Remarque:	short version

8 010 66 143**Tête de perçage et de fraisage axiale ER 32 AX UT int**

Notation:	180° reversible
Entraînement d'outil:	Méplat (~DIN 1809)
Taille du cylindre [mm]:	65.00
Type d'arbre:	BMT
Interface de broche:	ER 32 A - u-tec
Rapport de démultiplication [i]:	1:1
Couple max [Nm]:	70
Vitesse max [1/min]:	12000
Sens de rotation:	identique
Lubrification:	Int/ext
Pression max [bar]:	100
Remarque:	L'utilisation sans arrosage est possible

8 010 66 145**Tête de perçage et de fraisage axiale ER 32 AX UT**

Notation:	180° reversible
Entraînement d'outil:	Méplat (~DIN 1809)
Taille du cylindre [mm]:	65.00
Type d'arbre:	BMT
Interface de broche:	ER 32 A - u-tec
Rapport de démultiplication [i]:	1:1
Couple max [Nm]:	70
Vitesse max [1/min]:	12000
Sens de rotation:	identique
Lubrification:	EXT
Pression max [bar]:	140

8 010 67 025**Tête de perçage et de fraisage axiale HT 5**

Poids [kg]:	3.065
Entraînement d'outil:	Méplat (~DIN 1809)
Taille du cylindre [mm]:	65.00
Type d'arbre:	BMT
Interface de broche:	HT 5
Rapport de démultiplication [i]:	1:1
Couple max [Nm]:	50
Vitesse max [1/min]:	6000
Sens de rotation:	identique
Lubrification:	EXT

N° d'article

Désignation

8 010 67 026**Tête de perçage et de fraisage axiale HT 5 int**

Poids [kg]:	3.210
Entraînement d'outil:	Méplat (~DIN 1809)
Taille du cylindre [mm]:	65.00
Type d'arbre:	BMT
Interface de broche:	HT 5
Rapport de démultiplication [i]:	1:1
Couple max [Nm]:	50
Vitesse max [1/min]:	6000
Sens de rotation:	identique
Lubrification:	Int/ext
Pression max [bar]:	25

8 010 67 132**Tête de perçage et de fraisage axiale ER 40 AX UT**

Poids [kg]:	4.870
Entraînement d'outil:	Méplat (~DIN 1809)
Taille du cylindre [mm]:	65.00
Type d'arbre:	BMT
Interface de broche:	ER 40 A - u-tec
Rapport de démultiplication [i]:	1:1
Couple max [Nm]:	50
Vitesse max [1/min]:	5000
Sens de rotation:	identique
Lubrification:	EXT
Remarque:	Roulements combiné

8 013 64 008**Tête de perçage et de fraisage axiale ER 16 AX UT**

Poids [kg]:	4.050
Entraînement d'outil:	Méplat (~DIN 1809)
Taille du cylindre [mm]:	65.00
Type d'arbre:	BMT
Interface de broche:	ER 16 A - u-tec
Rapport de démultiplication [i]:	1:4
Couple max [Nm]:	5
Vitesse max [1/min]:	24000
Sens de rotation:	identique
Lubrification:	EXT

8 013 64 009**Tête de perçage et de fraisage axiale ER 16 AX UT int**

Entraînement d'outil:	Méplat (~DIN 1809)
Taille du cylindre [mm]:	65.00
Type d'arbre:	BMT
Interface de broche:	ER 16 A - u-tec
Rapport de démultiplication [i]:	1:4
Couple max [Nm]:	5
Vitesse max [1/min]:	24000
Sens de rotation:	identique
Lubrification:	Int/ext
Pression max [bar]:	100

N° d'article

Désignation

8 019 61 000

Tête de perçage et de fraisage axiale CHC

Poids [kg]:	10.690
Notation:	180° reversible, IC-300
Version:	no protection contre les éclaboussures
Entraînement d'outil:	Méplat (~DIN 1809)
Taille du cylindre [mm]:	65.00
Type d'arbre:	BMT
Interface de broche:	CHC
Rapport de démultiplication [i]:	1:0,75
Vitesse max [1/min]:	4500
Sens de rotation:	opposé
Lubrification:	no
Distance au centre [mm]:	100
Décalage de l'axe [mm]:	174,9

8 019 65 019

Tête de perçage et de fraisage axiale ER 25 AX UT int

Poids [kg]:	7.790
Notation:	désaxé; 180° reversible
Entraînement d'outil:	Méplat (~DIN 1809)
Taille du cylindre [mm]:	65.00
Type d'arbre:	BMT
Interface de broche:	ER 25 A - u-tec
Rapport de démultiplication [i]:	1:1
Couple max [Nm]:	50
Vitesse max [1/min]:	6000
Sens de rotation:	opposé
Lubrification:	Int/ext
Pression max [bar]:	140
Remarque:	roulements renforcés
Décalage de l'axe [mm]:	50

8 019 65 025

Tête de perçage et de fraisage axiale ER 25 AX UT

Poids [kg]:	6.500
Notation:	désaxé; 180° reversible
Entraînement d'outil:	Méplat (~DIN 1809)
Taille du cylindre [mm]:	65.00
Type d'arbre:	BMT
Interface de broche:	ER 25 A - u-tec
Rapport de démultiplication [i]:	1:3
Couple max [Nm]:	12
Vitesse max [1/min]:	15000
Sens de rotation:	opposé
Lubrification:	EXT
Remarque:	roulements renforcés
Décalage de l'axe [mm]:	50

8 019 65 027

Tête de perçage et de fraisage axiale ER 25 AX UT int

Poids [kg]:	7.850
Notation:	désaxé; 180° reversible
Entraînement d'outil:	Méplat (~DIN 1809)
Taille du cylindre [mm]:	65.00
Type d'arbre:	BMT
Interface de broche:	ER 25 A - u-tec
Rapport de démultiplication [i]:	1:2
Couple max [Nm]:	40
Vitesse max [1/min]:	12000

N° d'article

Désignation

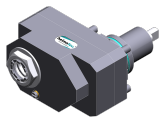
Sens de rotation:	opposé
Lubrification:	Int/ext
Pression max [bar]:	140
Remarque:	roulements renforcés
Décalage de l'axe [mm]:	50

8 019 65 067

**Tête de perçage et de fraisage axiale ER 25 AX UT**

Poids [kg]:	6.030
Notation:	désaxé; 180° reversible
Entraînement d'outil:	Méplat (~DIN 1809)
Taille du cylindre [mm]:	65.00
Type d'arbre:	BMT
Interface de broche:	ER 25 A - u-tec
Rapport de démultiplication [i]:	1:1
Couple max [Nm]:	50
Vitesse max [1/min]:	6000
Sens de rotation:	opposé
Lubrification:	EXT
Remarque:	roulements renforcés
Décalage de l'axe [mm]:	50

8 019 66 014

**Tête de perçage et de fraisage axiale ER 32 AX UT int**

Poids [kg]:	10.740
Notation:	désaxé;
Entraînement d'outil:	Méplat (~DIN 1809)
Taille du cylindre [mm]:	65.00
Type d'arbre:	BMT
Interface de broche:	ER 32 A - u-tec
Rapport de démultiplication [i]:	1:1
Couple max [Nm]:	100
Vitesse max [1/min]:	6000
Sens de rotation:	opposé
Lubrification:	Int/ext
Pression max [bar]:	140
Remarque:	roulements renforcés
Décalage de l'axe [mm]:	75

8 030 65 055

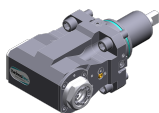
Tête de perçage et de fraisage radiale ER 25 AX UT

Notation:	180° reversible
Entraînement d'outil:	Méplat (~DIN 1809)
Taille du cylindre [mm]:	65.00
Type d'arbre:	BMT
Interface de broche:	ER 25 A - u-tec
Rapport de démultiplication [i]:	1:2
Couple max [Nm]:	16
Vitesse max [1/min]:	12000
Sens de rotation:	identique
Lubrification:	EXT
Remarque:	roulements renforcés
Distance au centre [mm]:	95

N° d'article

Désignation

8 030 65 061

**Tête de perçage et de fraisage radiale ER 25 AX UT**

Poids [kg]:	7.970
Notation:	180° reversible
Entraînement d'outil:	Méplat (~DIN 1809)
Taille du cylindre [mm]:	65.00
Type d'arbre:	BMT
Interface de broche:	ER 25 A - u-tec
Rapport de démultiplication [i]:	1:2
Couple max [Nm]:	16
Vitesse max [1/min]:	12000
Sens de rotation:	identique
Lubrification:	EXT
Remarque:	roulements renforcés
Distance au centre [mm]:	100

8 030 65 064

Tête de perçage et de fraisage radiale ER 25 AX UT

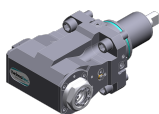
Poids [kg]:	7.580
Notation:	180° reversible
Entraînement d'outil:	Méplat (~DIN 1809)
Taille du cylindre [mm]:	65.00
Type d'arbre:	BMT
Interface de broche:	ER 25 A - u-tec
Rapport de démultiplication [i]:	1:3
Couple max [Nm]:	12
Vitesse max [1/min]:	18000
Sens de rotation:	identique
Lubrification:	EXT
Remarque:	roulements renforcés
Distance au centre [mm]:	95

8 030 65 065

Tête de perçage et de fraisage radiale ER 25 AX UT int

Poids [kg]:	7.770
Notation:	180° reversible
Entraînement d'outil:	Méplat (~DIN 1809)
Taille du cylindre [mm]:	65.00
Type d'arbre:	BMT
Interface de broche:	ER 25 A - u-tec
Rapport de démultiplication [i]:	1:3
Couple max [Nm]:	12
Vitesse max [1/min]:	18000
Sens de rotation:	identique
Lubrification:	Int/ext
Pression max [bar]:	140
Remarque:	roulements renforcés
Distance au centre [mm]:	95

8 030 65 078

**Tête de perçage et de fraisage radiale ER 25 AX UT int**

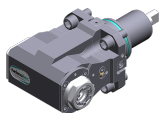
Poids [kg]:	8.140
Notation:	180° reversible
Entraînement d'outil:	Méplat (~DIN 1809)
Taille du cylindre [mm]:	65.00
Type d'arbre:	BMT
Interface de broche:	ER 25 A - u-tec
Rapport de démultiplication [i]:	1:2
Couple max [Nm]:	16
Vitesse max [1/min]:	12000
Sens de rotation:	identique

N° d'article

Désignation

Lubrification:	Int/ext
Pression max [bar]:	140
Remarque:	roulements renforcés
Distance au centre [mm]:	100

8 030 65 091

**Tête de perçage et de fraisage radiale ER 25 AX UT**

Poids [kg]:	7.590
Notation:	180° reversible
Entraînement d'outil:	Méplat (~DIN 1809)
Taille du cylindre [mm]:	65.00
Type d'arbre:	BMT
Interface de broche:	ER 25 A - u-tec
Rapport de démultiplication [i]:	1:2
Couple max [Nm]:	16
Vitesse max [1/min]:	12000
Sens de rotation:	identique
Lubrification:	no
Remarque:	roulements renforcés
Distance au centre [mm]:	95

8 030 66 169

**Tête de perçage et de fraisage radiale ER 32 AS UT int**

Poids [kg]:	10.550
Notation:	180° reversible
Entraînement d'outil:	Méplat (~DIN 1809)
Taille du cylindre [mm]:	65.00
Type d'arbre:	BMT
Interface de broche:	ER 32 A - u-tec
Rapport de démultiplication [i]:	2:1
Couple max [Nm]:	80
Vitesse max [1/min]:	3000
Sens de rotation:	opposé
Lubrification:	Int/ext
Pression max [bar]:	140
Remarque:	Sens de rotation respecter; roulements combiné
Distance au centre [mm]:	100

8 030 66 225

Tête de perçage et de fraisage radiale ER 32 AS UT

Notation:	180° reversible
Entraînement d'outil:	Méplat (~DIN 1809)
Taille du cylindre [mm]:	65.00
Type d'arbre:	BMT
Interface de broche:	ER 32 A - u-tec
Rapport de démultiplication [i]:	2:1
Couple max [Nm]:	63
Vitesse max [1/min]:	4000
Sens de rotation:	opposé
Lubrification:	EXT
Remarque:	Taper roller bearings incl. spindle bearing as Loslager
Distance au centre [mm]:	90

8 030 66 239

**Tête de perçage et de fraisage radiale ER 32 AS UT**

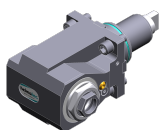
Poids [kg]:	8.200
Notation:	180° reversible
Entraînement d'outil:	Méplat (~DIN 1809)
Taille du cylindre [mm]:	65.00
Type d'arbre:	BMT
Interface de broche:	ER 32 A - u-tec

N° d'article

Désignation

Rapport de démultiplication [i]:	1:1
Couple max [Nm]:	70
Vitesse max [1/min]:	10000
Sens de rotation:	identique
Lubrification:	EXT
Pression max [bar]:	140
Distance au centre [mm]:	72

8 030 66 260

**Tête de perçage et de fraisage radiale ER 32 AS UT**

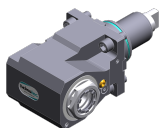
Poids [kg]:	9.260
Notation:	180° reversible
Entraînement d'outil:	Méplat (~DIN 1809)
Taille du cylindre [mm]:	65.00
Type d'arbre:	BMT
Interface de broche:	ER 32 A - u-tec
Rapport de démultiplication [i]:	1:1
Couple max [Nm]:	70
Vitesse max [1/min]:	10000
Sens de rotation:	identique
Lubrification:	EXT
Distance au centre [mm]:	100

8 030 66 261

**Tête de perçage et de fraisage radiale ER 32 AS UT int**

Poids [kg]:	9.440
Notation:	180° reversible
Entraînement d'outil:	Méplat (~DIN 1809)
Taille du cylindre [mm]:	65.00
Type d'arbre:	BMT
Interface de broche:	ER 32 A - u-tec
Rapport de démultiplication [i]:	1:1
Couple max [Nm]:	70
Vitesse max [1/min]:	10000
Sens de rotation:	identique
Lubrification:	Int/ext
Pression max [bar]:	140
Distance au centre [mm]:	100

8 030 66 269

**Tête de perçage et de fraisage radiale ER 32 AX UT**

Notation:	180° reversible
Entraînement d'outil:	Méplat (~DIN 1809)
Taille du cylindre [mm]:	65.00
Type d'arbre:	BMT
Interface de broche:	ER 32 A - u-tec
Rapport de démultiplication [i]:	1:1
Couple max [Nm]:	70
Vitesse max [1/min]:	10000
Sens de rotation:	identique
Lubrification:	EXT
Distance au centre [mm]:	100

N° d'article

Désignation

8 030 66 270

**Tête de perçage et de fraisage radiale ER 32 AX UT int**

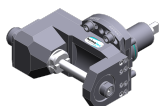
Poids [kg]:	9.980
Notation:	180° reversible
Entraînement d'outil:	Méplat (~DIN 1809)
Taille du cylindre [mm]:	65.00
Type d'arbre:	BMT
Interface de broche:	ER 32 A - u-tec
Rapport de démultiplication [i]:	1:1
Couple max [Nm]:	70
Vitesse max [1/min]:	10000
Sens de rotation:	identique
Lubrification:	Int/ext
Pression max [bar]:	140
Distance au centre [mm]:	100

8 030 67 165

**Tête de perçage et de fraisage radiale ER 40 AX UT**

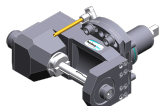
Poids [kg]:	10.540
Notation:	180° reversible
Entraînement d'outil:	Méplat (~DIN 1809)
Taille du cylindre [mm]:	65.00
Type d'arbre:	BMT
Interface de broche:	ER 40 u-tec
Rapport de démultiplication [i]:	1:1
Couple max [Nm]:	50
Vitesse max [1/min]:	6000
Sens de rotation:	identique
Lubrification:	EXT
Remarque:	Roulements combiné
Distance au centre [mm]:	100

8 037 64 039

**Tête de fraisage radiale pour fraise-scie arbor 16**

Poids [kg]:	11.860
Entraînement d'outil:	Méplat (~DIN 1809)
Taille du cylindre [mm]:	65.00
Type d'arbre:	BMT
Interface de broche:	Arbre de fraisage 16
Rapport de démultiplication [i]:	2:1
Couple max [Nm]:	63
Vitesse max [1/min]:	3000
Sens de rotation:	identique
Lubrification:	no
Remarque:	strong version; roulements renforcés; utilisabilité
Distance au centre [mm]:	87,5

8 037 64 040

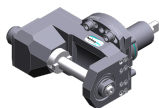
**Tête de fraisage radiale pour fraise-scie arbor 16**

Poids [kg]:	11.610
Entraînement d'outil:	Méplat (~DIN 1809)
Taille du cylindre [mm]:	65.00
Type d'arbre:	BMT
Interface de broche:	Arbre de fraisage 16
Rapport de démultiplication [i]:	2:1
Couple max [Nm]:	63
Vitesse max [1/min]:	3000
Sens de rotation:	identique
Lubrification:	EXT
Remarque:	strong version; roulements renforcés; utilisabilité

N° d'article

Désignation

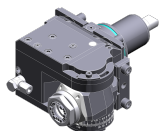
Distance au centre [mm]: 87,5

8 037 65 008**Tête de fraisage radiale pour fraise-scie arbor 22**

Poids [kg]: 12.060
 Entraînement d'outil: Méplat (~DIN 1809)
 Taille du cylindre [mm]: 65.00
 Type d'arbre: BMT
 Interface de broche: Arbre de fraisage 22
 Rapport de démultiplication [i]: 2:1
 Couple max [Nm]: 63
 Vitesse max [1/min]: 3000
 Sens de rotation: identique
 Lubrification: no
 Remarque: strong version; roulements renforcés; utilisabilité
 Distance au centre [mm]: 87,5

8 039 66 021**Tête de perçage et de fraisage radiale ER 32 AX UT**

Notation: 180° reversible
 Insert pour: Principale and sub spindle
 Version: à double tête
 Entraînement d'outil: Méplat (~DIN 1809)
 Taille du cylindre [mm]: 65.00
 Type d'arbre: BMT
 Interface de broche: ER 32 A - u-tec
 Rapport de démultiplication [i]: 1:1
 Couple max [Nm]: 70
 Vitesse max [1/min]: 10000
 Sens de rotation: identique/opposé
 Lubrification: EXT
 Remarque: roulements renforcés
 Distance au centre [mm]: 100

8 043 65 000**Tête pivotante +135°/-30° adj. ER25 AX UT**

Poids [kg]: 10.800
 Notation: désaxé; 180° reversible
 Entraînement d'outil: Méplat (~DIN 1809)
 Taille du cylindre [mm]: 65.00
 Type d'arbre: BMT
 Interface de broche: ER 25 A - u-tec
 Rapport de démultiplication [i]: 1:1
 Couple max [Nm]: 25
 Vitesse max [1/min]: 6000
 Sens de rotation: identique
 Lubrification: EXT
 Remarque: roulements renforcés; Respecter la longueur de l'outil !
 Distance au centre [mm]: 69
 Décalage de l'axe [mm]: 60

8 043 65 004**Tête pivotante +135°/-30° adj. ER25AX UTIK**

Poids [kg]: 10.080
 Notation: désaxé; 180° reversible
 Entraînement d'outil: Méplat (~DIN 1809)
 Taille du cylindre [mm]: 65.00
 Type d'arbre: BMT
 Interface de broche: ER 25 A - u-tec
 Rapport de démultiplication [i]: 1:1

N° d'article

Désignation

Couple max [Nm]:	25
Vitesse max [1/min]:	6000
Sens de rotation:	identique
Lubrification:	Int/ext
Pression max [bar]:	140
Remarque:	roulements renforcés
Distance au centre [mm]:	69
Décalage de l'axe [mm]:	60

8 050 65 011

**Tête multibroche ER 25 AX UT**

Poids [kg]:	6.700
Version:	2-spindles
Entraînement d'outil:	Méplat (~DIN 1809)
Taille du cylindre [mm]:	65.00
Type d'arbre:	BMT
Interface de broche:	ER 25 A - u-tec
Rapport de démultiplication [i]:	1:1
Couple max [Nm]:	32/Sp.
Vitesse max [1/min]:	6000
Sens de rotation:	opposé
Lubrification:	EXT
Remarque:	roulements renforcés

8 050 65 012

**Tête multibroche ER 25 AX UT int**

Poids [kg]:	6.740
Entraînement d'outil:	Méplat (~DIN 1809)
Taille du cylindre [mm]:	65.00
Type d'arbre:	BMT
Interface de broche:	ER 25 A - u-tec
Rapport de démultiplication [i]:	1:1
Couple max [Nm]:	32/Sp.
Vitesse max [1/min]:	6000
Sens de rotation:	opposé
Lubrification:	Int/ext
Pression max [bar]:	25
Remarque:	roulements renforcés

8 100 16 000

**Outil de base radiale ø17,1 / minus**



Notation:	180° reversible
Insert pour:	Angle handpiece or extension CN01
Entraînement d'outil:	Méplat (~DIN 1809)
Taille du cylindre [mm]:	65.00
Type d'arbre:	BMT
Interface de broche:	Interface ø17,1 / M17x1
Rapport de démultiplication [i]:	1:1
Vitesse max [1/min]:	6000
Sens de rotation:	opposé
Lubrification:	no
Distance au centre [mm]:	100

N° d'article	Désignation	
8 200 62 006	Plaque de protection 96,0x100,0x 10,0	
	Poids [kg]:	1.340
	Taille du cylindre [mm]:	65.00
	Type d'arbre:	BMT
8 202 10 009	Plaque de base logement longitudinal FN 12	
	Poids [kg]:	1.490
	Notation:	180° reversible
	Type d'arbre:	BMT
	Machine. Seit. réception:	Ressort de centrage b 18
	Interface de broche:	Interface FN 12
	Lubrification:	EXT
8 209 14 006	Adaptateur pour VDI 40	
	Poids [kg]:	7.650
	Notation:	180° reversible
	Insert pour:	Principale and sub spindle
	Type d'arbre:	BMT
	Machine. Seit. réception:	Ressort de centrage b 18
	Interface de broche:	DIN 69880 - 40
	Lubrification:	EXT
	Distance au centre [mm]:	100
8 224 12 014	Porte-outil à tronçonner sq. 25	
	Poids [kg]:	2.320
8 224 13 015	Porte-outil à tronçonner SH 32	
	Poids [kg]:	1.870
	Insert pour:	Lame de tronçonnage 32
	Version:	Serrage d'outil sur le côté du revolver
	Type d'arbre:	BMT
	Machine. Seit. réception:	Ressort de centrage b 18
	Interface de broche:	Serrage d'outil SH 32
	Lubrification:	EXT
8 224 14 026	Porte-outil combiné sq. 20 int	
	Poids [kg]:	3.795
	Type d'arbre:	BMT
	Machine. Seit. réception:	Ressort de centrage b 18
	Interface de broche:	Sq. 20
		Sq. 20
	Lubrification:	Int/ext
	Pression max [bar]:	100
	Remarque:	Key rail



N° d'article	Désignation	
8 224 14 027	Porte-outil combiné sq. 20 int	
	Poids [kg]: Notation: Type d'arbre: Machine. Seit. réception: Interface de broche:	4.600 180° reversible BMT Ressort de centrage b 18 Sq. 20 Sq. 20
	Lubrification: Pression max [bar]: Remarque:	Int/ext 100 Key rail
8 224 15 005	Porte-outil combiné sq. 25	
	Poids [kg]: Machine. Seit. réception: Interface de broche: Lubrification: Pression max [bar]:	3.960 Ressort de centrage b 18 Sq. 25 EXT 80
8 224 15 006	Porte-outil combiné sq. 25	
	Poids [kg]: Notation: Machine. Seit. réception: Interface de broche:	4.590 180° reversible Ressort de centrage b 18 Sq. 25 Sq. 25
	Lubrification: Pression max [bar]:	EXT 80
8 224 15 015	Porte-outil combiné sq. 1"	
	Poids [kg]: Machine. Seit. réception: Interface de broche: Lubrification:	3.930 Ressort de centrage b 18 Sq. 1" (25,4mm) EXT
8 224 15 016	Porte-outil combiné sq. 1"	
	Poids [kg]: Type d'arbre: Machine. Seit. réception: Interface de broche:	4.580 BMT Ressort de centrage b 18 Sq. 1" (25,4mm) Sq. 1" (25,4mm)
	Lubrification:	EXT
8 224 15 052	Porte-outil combiné sq. 25 int	
	Type d'arbre: Machine. Seit. réception: Interface de broche:	BMT Ressort de centrage b 18 Sq. 25 Sq. 25
	Lubrification: Pression max [bar]: Remarque:	Int/ext 100 Key rail

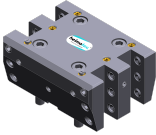
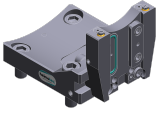
N° d'article	Désignation	
8 224 15 053	Porte-outil combiné sq. 25 int	
	Poids [kg]: Notation: Type d'arbre: Machine. Seit. réception: Interface de broche:	4.690 180° reversible BMT Ressort de centrage b 18 Sq. 25 Sq. 25
	Lubrification: Pression max [bar]: Remarque:	Int/ext 100 Key rail
8 224 15 056	Porte-outil combiné sq. 1" int	
	Notation: Type d'arbre: Machine. Seit. réception: Interface de broche:	180° reversible BMT Ressort de centrage b 18 Sq. 1" (25,4mm) Sq. 1" (25,4mm)
	Lubrification: Pression max [bar]: Remarque:	Int/ext 100 Key rail
8 229 16 012	Outil de base C 4 int	
	Poids [kg]: Notation: Version: Type d'arbre: Machine. Seit. réception: Interface de broche:	3.300 180° reversible right BMT Ressort de centrage b 18 heimatec Capto(TM) C 4
	Lubrification: Remarque: Décalage de l'axe [mm]:	INT Vérifier l'utilisabilité; Respecter la longueur de l'outil ! 31
8 240 15 026	Outil de base ABS 50 int/ext	
	Poids [kg]: Notation: Insert pour: Type d'arbre: Machine. Seit. réception: Interface de broche:	7.800 180° reversible Principale and sub spindle BMT Ressort de centrage b 18 ABS 50
	Lubrification: Distance au centre [mm]:	Int/ext 100
8 240 16 026	Mandrin à pinces ER 32	
	Poids [kg]: Notation: Type d'arbre: Machine. Seit. réception: Interface de broche:	6.820 180° reversible BMT Ressort de centrage b 18 ER 32
	Lubrification: Remarque: Distance au centre [mm]:	Int/ext Insert reversible 100


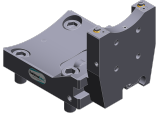


N° d'article	Désignation	
8 240 17 050	Porte-outils pour barre d'alésage Ø 25	
	Poids [kg]:	10.730
	Notation:	180° reversible
	Insert pour:	Principale and sub spindle
	Type d'arbre:	BMT
	Machine. Seit. réception:	Ressort de centrage b 18
	Interface de broche:	Ø 25
	Lubrification:	Int/ext
	Pression max [bar]:	80
	Distance au centre [mm]:	100
8 240 17 063	Porte-outils pour barre d'alésage Ø 1 1/4"	
	Poids [kg]:	10.500
	Notation:	180° reversible
	Insert pour:	Principale and sub spindle
	Type d'arbre:	BMT
	Machine. Seit. réception:	Ressort de centrage b 18
	Interface de broche:	Ø 1 1/4" (31,75mm)
	Lubrification:	Int/ext
	Distance au centre [mm]:	100
8 240 18 049	Porte-outils pour barre d'alésage Ø 32	
	Poids [kg]:	10.480
	Notation:	180° reversible
	Insert pour:	Principale and sub spindle
	Type d'arbre:	BMT
	Machine. Seit. réception:	Ressort de centrage b 18
	Interface de broche:	Ø 32
	Lubrification:	Int/ext
	Pression max [bar]:	80
	Distance au centre [mm]:	100
8 240 18 091	Porte-outils pour barre d'alésage Ø 1 1/2"	
	Poids [kg]:	10.110
	Notation:	180° reversible
	Type d'arbre:	BMT
	Machine. Seit. réception:	Ressort de centrage b 18
	Interface de broche:	Ø 1 1/2" (38,1mm)
	Lubrification:	Int/ext
	Distance au centre [mm]:	100
8 240 19 043	Porte-outils pour barre d'alésage Ø 40	
	Poids [kg]:	10.050
	Notation:	180° reversible
	Insert pour:	Principale and sub spindle
	Type d'arbre:	BMT
	Machine. Seit. réception:	Ressort de centrage b 18
	Interface de broche:	Ø 40
	Lubrification:	Int/ext
	Pression max [bar]:	80
	Distance au centre [mm]:	100

N° d'article	Désignation	
8 240 19 051	Porte-outils pour barre d'alésage Ø 50	
	Poids [kg]:	9.340
	Notation:	180° reversible
	Insert pour:	Principale and sub spindle
	Type d'arbre:	BMT
	Machine. Seit. réception:	Ressort de centrage b 18
	Interface de broche:	Ø 50
	Lubrification:	Int/ext
	Pression max [bar]:	80
	Distance au centre [mm]:	100
8 240 19 070	Porte-outils pour barre d'alésage Ø 50	
	Poids [kg]:	11.220
	Notation:	180° reversible
	Insert pour:	Principale and sub spindle
	Version:	Special
	Type d'arbre:	BMT
	Machine. Seit. réception:	Ressort de centrage b 18
	Interface de broche:	Ø 50
	Lubrification:	Int/ext
	Distance au centre [mm]:	115
8 240 19 137	Porte-outils pour barre d'alésage Ø 2"	
	Poids [kg]:	7.060
	Notation:	180° reversible
	Type d'arbre:	BMT
	Machine. Seit. réception:	Ressort de centrage b 18
	Interface de broche:	Ø 2" (50,8mm)
	Lubrification:	Int/ext
	Distance au centre [mm]:	80
8 244 15 005	Porte-outil combiné à dresser la face sq. 25	
	Poids [kg]:	6.510
	Type d'arbre:	BMT
	Machine. Seit. réception:	Centering key slot b 18
	Interface de broche:	Sq. 25
	Lubrification:	EXT
	Pression max [bar]:	80
8 244 15 006	Porte-outil combiné à dresser la face sq. 1"	
	Poids [kg]:	6.530
	Type d'arbre:	BMT
	Machine. Seit. réception:	Centering key slot b 18
	Interface de broche:	Sq. 1" (25,4mm)
	Lubrification:	EXT
8 249 16 005	Double mandrin à pinces ER 32	
	Poids [kg]:	8.560
	Notation:	180° reversible
	Insert pour:	Principale and sub spindle
	Type d'arbre:	BMT
	Machine. Seit. réception:	Ressort de centrage b 18
	Interface de broche:	ER 32
	Lubrification:	Int/ext

N° d'article	Désignation	
	Distance au centre [mm]:	100
8 251 14 019	Combi multiple holder 3x sq. 20	
	Poids [kg]:	4.890
	Insert pour:	Broche principale
	Type d'arbre:	BMT
	Machine. Seit. réception:	Ressort de centrage b 18
	Interface de broche:	Sq. 20
		Sq. 20
	Lubrification:	EXT
8 251 15 003	Double porte-outil combiné sq. 25	
	Notation:	180° reversible
	Type d'arbre:	BMT
	Machine. Seit. réception:	Ressort de centrage b 18
	Interface de broche:	Sq. 25
		Sq. 25
		Sq. 25
		Sq. 25
	Lubrification:	EXT
	Pression max [bar]:	80
8 251 15 008	Double porte-outil combiné sq. 1"	
	Poids [kg]:	6.590
	Type d'arbre:	BMT
	Machine. Seit. réception:	Ressort de centrage b 18
	Interface de broche:	Sq. 1" (25,4mm)
	Lubrification:	EXT
8 251 15 046	Double porte-outil combiné sq. 25 int	
	Poids [kg]:	6.520
	Notation:	180° reversible
	Type d'arbre:	BMT
	Machine. Seit. réception:	Ressort de centrage b 18
	Interface de broche:	Sq. 25
		Sq. 25
		Sq. 25
		Sq. 25
	Lubrification:	Int/ext
	Pression max [bar]:	100
	Remarque:	Key rail
8 253 17 056	Double porte-foret Ø 25	
	Poids [kg]:	7.300
	Notation:	180° reversible
	Insert pour:	Principale and sub spindle
	Machine. Seit. réception:	Ressort de centrage b 18
	Interface de broche:	Ø 25
	Lubrification:	Int/ext
	Remarque:	Special
	Distance au centre [mm]:	70/110

N° d'article	Désignation	
8 253 17 084	Porte-foret à usage multiple 3x Ø 25	
	Poids [kg]:	8.500
	Notation:	reculé
	Type d'arbre:	BMT
	Machine. Seit. réception:	Ressort de centrage b 18
	Interface de broche:	Ø 25/Ø 25 - 15 °
		Ø 25/Ø 25 - 15 °
	Lubrification:	Int/ext
	Distance au centre [mm]:	65/120
8 253 17 097	Porte-foret à usage multiple, double Ø 25	
	Poids [kg]:	8.110
	Notation:	180° reversible
	Insert pour:	Principale and sub spindle
	Type d'arbre:	BMT
	Machine. Seit. réception:	Ressort de centrage b 18
	Interface de broche:	Ø 25
		Ø 25
		Ø 25
		Ø 25
		Ø 25
		Ø 25
	Lubrification:	Int/ext
	Distance au centre [mm]:	36/75/114
8 253 17 115	Porte-foret à usage multiple Ø 1 1/4"	
	Poids [kg]:	8.950
	Notation:	180° reversible
	Type d'arbre:	BMT
	Machine. Seit. réception:	Ressort de centrage b 18
	Interface de broche:	Ø 1 1/4" (31,75mm)
		Ø 1 1/4" (31,75mm)
	Lubrification:	Int/ext
	Distance au centre [mm]:	70/110
8 253 18 005	Double porte-foret Ø 1 1/4"	
	Poids [kg]:	9.100
	Notation:	180° reversible
	Insert pour:	Principale and sub spindle
	Type d'arbre:	BMT
	Machine. Seit. réception:	Ressort de centrage b 18
	Interface de broche:	Ø 1 1/4" (31,75mm)
	Lubrification:	Int/ext
	Distance au centre [mm]:	56/107
8 253 18 006	Double porte-foret Ø 32	
	Poids [kg]:	8.860
	Notation:	180° reversible
	Insert pour:	Principale and sub spindle
	Type d'arbre:	BMT
	Machine. Seit. réception:	Ressort de centrage b 18
	Interface de broche:	Ø 32
		Ø 32
	Lubrification:	Int/ext
	Remarque:	Special
	Distance au centre [mm]:	70/110

N° d'article	Désignation	
8 259 12 007	Porte-outil à usage multiple sq. 25/1"	
	Poids [kg]: Insert pour: Version: Type d'arbre: Machine. Seit. réception: Interface de broche:	8.790 Principale and sub spindle Y-axes offset BMT Ressort de centrage b 18 Sq. 25/1" (25,4mm) Sq. 25/1" (25,4mm) Sq. 25/1" (25,4mm) Sq. 25/1" (25,4mm)
	Lubrification:	EXT
8 259 12 008	Porte-outil à usage multiple sq. 25/1"	
	Poids [kg]: Notation: Version: Type d'arbre: Machine. Seit. réception: Interface de broche:	5.000 180° reversible Y-axes offset BMT Ressort de centrage b 18 Sq. 25/1" (25,4 mm) Sq. 25/1" (25,4 mm)
	Lubrification:	EXT
8 259 17 009	Double porte-foret Ø 1"	
	Notation: Insert pour: Machine. Seit. réception: Interface de broche: Lubrification: Remarque: Distance au centre [mm]:	180° reversible Principale and sub spindle Ressort de centrage b 18 Ø 1" (25,4mm) Int/ext Special 70/110
8 320 12 017	Porte-outil à tronçonner à hauteur réglable SH 26 int	
	Poids [kg]: Notation: Type d'arbre: Machine. Seit. réception: Interface de broche: Lubrification: Pression max [bar]:	1.980 180° reversible BMT Ressort de centrage b 18 Serrage d'outil SH 26 Int/ext 70
8 320 13 005	Porte-outil à tronçonner à hauteur réglable SH 32 int	
	Poids [kg]: Notation: Type d'arbre: Machine. Seit. réception: Interface de broche: Lubrification: Pression max [bar]:	2.120 180° reversible BMT Ressort de centrage b 18 Serrage d'outil SH 32 Int/ext 70

N° d'article	Désignation
8 320 13 019 	Porte-outil à tronçonner à hauteur réglable SH 32 int Notation: 180° reversible Type d'arbre: BMT Machine. Seit. réception: Ressort de centrage b 18 Interface de broche: Serrage d'outil SH 32 Lubrification: Int/ext Pression max [bar]: 70 Remarque: avec offset cut-off tool holder; utilisabilité
8 320 13 020 	Porte-outil à tronçonner à hauteur réglable SH 32 int Poids [kg]: 2.240 Notation: 180° reversible Type d'arbre: BMT Machine. Seit. réception: Ressort de centrage b 18 Interface de broche: Serrage d'outil SH 32 Lubrification: Int/ext Pression max [bar]: 70 Remarque: Serrage d'outil internal
8 320 19 020 	Porte-outil à tronçonner à hauteur réglable 845 int Notation: 180° reversible Type d'arbre: BMT Machine. Seit. réception: Ressort de centrage b 18 Interface de broche:  System 845 Lubrification: INT Pression max [bar]: 70 Remarque: Serrage d'outil internal



heimatec.u-tec®

heimatec.com

Produits / Systèmes de changement d'outils /
Système de changement u-tec®



versions voir catalogue



heimatec.easy-quick

heimatec.com

Produits / Systèmes de changement d'outils /
Système de changement rapide easy-quick HT



versions voir catalogue



heimatec.Capto™

heimatec.com

Produits / Systèmes de changement d'outils /
Système de changement rapide heimatec.Capto™



versions voir catalogue



heimatec.accessories

heimatec.com

Produits / Accessoires



versions voir catalogue





● succursales HEIMATEC

○ nos représentations dans le monde entier

heimatec[®]

Siège
heimatec GmbH
Outils de précision
Carl-Benz-Str. 4
77871 Renchen
Allemagne

Vous trouverez les coordonnées de nos partenaires commerciaux dans le monde entier sur
notre site internet : <https://heimatec.com/partners>

T+49 7843 9466 0
www.heimatec.com
info@heimatec.com