

TOPSELLER -
viele weitere Werkzeuge verfügbar!

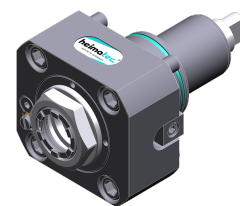
Angetriebene
Werkzeuge

heimatec®

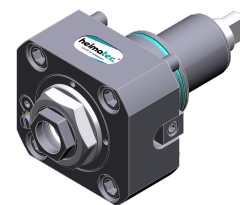
Doosan Puma 2600 BMT 65

| Artikel-Nr. | Werkzeugaufnahme | Drehzahl max [1/min] | Übersetzung | Kühlmittel | Druck max. | Mittenmaß |
|--|------------------------|-------------------------|-------------|------------|------------|---------------|
| Axial-Bohr- und Fräskopf | | | | | | |
| 8 010 66 143 | ER 32 A - u-tec | 12.000 | 1:1 | IK/EK | 100 bar | -- |
| 8 010 66 144 | ER 32 A - u-tec | 12.000 | 1:1 | IK/EK | 25 bar | -- |
| 8 010 66 145 | ER 32 A - u-tec | 12.000 | 1:1 | EK | 140 bar | -- |
| Winkel-Bohr- und Fräskopf | | | | | | |
| 8 030 65 055 | ER 25 A - u-tec | 12.000 | 1:2 | EK | -- | 95 mm |
| 8 030 66 239 | ER 32 A - u-tec | 10.000 | 1:1 | EK | 140 bar | 72 mm |
| 8 030 66 269 | ER 32 A - u-tec | 10.000 | 1:1 | EK | -- | 100 mm |
| 8 030 66 270 | ER 32 A - u-tec | 10.000 | 1:1 | IK/EK | 140 bar | 100 mm |
| Winkel-Bohr- und Fräskopf, doppelspindlig | | | | | | |
| 8 039 66 021 | ER 32 A - u-tec | 10.000 | 1:1 | EK | -- | 100 mm |
| Schwenkkopf, achsversetzt | | | | | | |
| 8 043 65 000 | ER 25 A - u-tec | 6.000 | 1:1 | EK | -- | 69 mm |
| 8 043 65 004 | ER 25 A - u-tec | 6.000 | 1:1 | IK/EK | 140 bar | 69 mm |

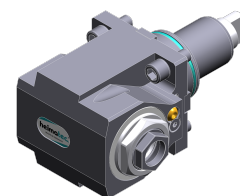
Abbildungen ähnlich.



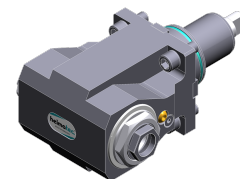
8 010 66 143



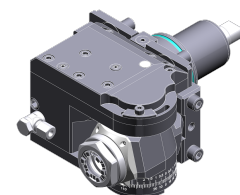
8 010 66 144



8 030 66 239



8 039 66 021



8 043 65 000

TOPSELLER -
viele weitere Werkzeuge verfügbar!

Statische
Werkzeuge

heimatec®

Doosan Puma 2600 BMT 65

| Artikel-Nr. | Werkzeugaufnahme | Kühlmittel | Druck max. | Mittenmaß |
|--|--------------------------|------------|------------|---------------|
| Kombi-Drehstahlhalter | | | | |
| 8 224 15 005 | Vkt. 25 | EK | 80 bar | -- |
| 8 224 15 006 | Vkt. 25 | EK | 80 bar | -- |
| 8 224 15 052 | Vkt. 25 | IK/EK | 100 bar | -- |
| 8 224 15 053 | Vkt. 25 | IK/EK | 100 bar | -- |
| Bohrstangenhalter | | | | |
| 8 240 17 050 | Ø 25 | IK/EK | 80 bar | 100 mm |
| 8 240 18 049 | Ø 32 | IK/EK | 80 bar | 100 mm |
| 8 240 19 043 | Ø 40 | IK/EK | 80 bar | 100 mm |
| 8 240 19 051 | Ø 50 | IK/EK | 80 bar | 100 mm |
| Kombi-Plandrehhalter | | | | |
| 8 244 15 005 | Vkt. 25 | EK | 80 bar | -- |
| Doppel-Drehstahlhalter | | | | |
| 8 251 15 003 | Vkt. 25 | EK | 80 bar | -- |
| 8 251 15 046 | Vkt. 25 | IK/EK | 100 bar | -- |
| Abstechhalter, höhenverstellbar | | | | |
| 8 320 13 005 | Spannschaft SH 32 | IK/EK | 70 bar | -- |

Abbildungen ähnlich.



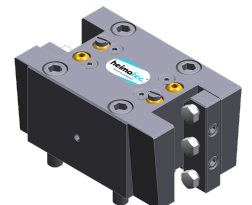
8 224 15 005



8 240 17 050



8 244 15 005



8 251 15 003