

**TOPSELLER -**  
viele weitere Werkzeuge verfügbar!

Angetriebene  
Werkzeuge

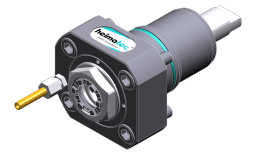
heimatec®

# Nakamura

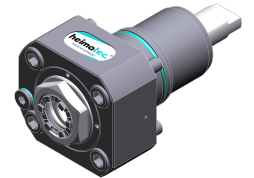
## NTY 3 - 150 V

Artikel-Nr.	Werkzeugaufnahme	Drehzahl max [1/min]	Übersetzung	Kühlmittel	Druck max.	Mittenmaß
<b>Axial-Bohr- und Fräskopf</b>						
8 010 55 109	<b>ER 25 A - u-tec</b>	12.000	1:1	EK	--	--
8 010 55 111	<b>ER 25 A - u-tec</b>	15.000	1:1	IK/EK	100 bar	--
8 010 56 151	<b>ER 32 A - u-tec</b>	12.000	1:1	EK	--	--
8 010 56 153	<b>ER 32 A - u-tec</b>	15.000	1:1	IK/EK	100 bar	--
<b>Winkel-Bohr- und Fräskopf</b>						
8 030 55 238	<b>ER 25 A - u-tec</b>	12.000	1:1	EK	--	<b>65 mm</b>
8 030 55 239	<b>ER 25 A - u-tec</b>	12.000	1:1	IK/EK	140 bar	<b>65 mm</b>
8 030 55 240	<b>ER 25 A - u-tec</b>	12.000	1:1	EK	--	<b>75 mm</b>
8 030 55 241	<b>ER 25 A - u-tec</b>	12.000	1:1	IK/EK	140 bar	<b>75 mm</b>
8 030 56 235	<b>ER 32 A - u-tec</b>	12.000	1:1	EK	--	<b>65 mm</b>
8 030 56 236	<b>ER 32 A - u-tec</b>	12.000	1:1	IK/EK	140 bar	<b>65 mm</b>
8 030 56 237	<b>ER 32 A - u-tec</b>	12.000	1:1	EK	--	<b>75 mm</b>
8 030 56 238	<b>ER 32 A - u-tec</b>	12.000	1:1	IK/EK	140 bar	<b>75 mm</b>
<b>Winkel-Bohr- und Fräskopf, doppelspindlig</b>						
8 039 55 042	<b>ER 25 A - u-tec</b>	12.000	1:1	EK	--	<b>65 mm</b>
8 039 56 016	<b>ER 32 A - u-tec</b>	12.000	1:1	EK	--	<b>65 mm</b>
<b>Schwenkkopf</b>						
8 040 54 033	<b>ER 16 A - u-tec</b>	12.000	1:1	IK/EK	140 bar	<b>46 mm</b>

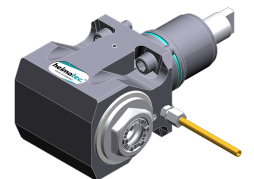
Abbildungen ähnlich.



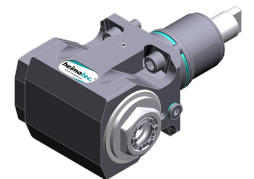
8 010 55 109



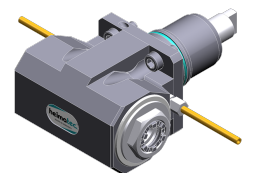
8 010 55 111



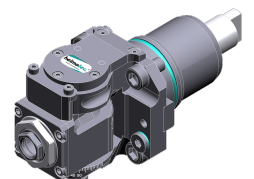
8 030 55 238



8 030 55 239



8 039 55 042



8 040 54 033

**TOPSELLER -**  
viele weitere Werkzeuge verfügbar!

Statische  
Werkzeuge

heimatec®

# Nakamura

## NTY 3 - 150 V

Artikel-Nr.	Werkzeugaufnahme	Kühlmittel	Druck max.	Mittenmaß
<b>Abstechhalter</b>				
8 224 13 007	Spannschaft SH 32	EK	--	--
<b>Kombi-Drehstahlhalter</b>				
8 224 14 016	Vkt. 20	IK/EK	100 bar	--
8 224 15 002	Vkt. 25	EK	--	--
8 224 15 062	Vkt. 25	IK/EK	100 bar	--
<b>Bohrstangenhalter</b>				
8 240 17 005	Ø 25	IK/EK	--	75 mm
8 240 18 010	Ø 32	IK/EK	140 bar	75 mm
8 240 19 009	Ø 40	IK/EK	--	75 mm
<b>Doppel-Drehstahlhalter</b>				
8 251 11 003	Vkt. 20	EK	--	--
8 251 14 100	Vkt. 20	IK/EK	100 bar	--
8 251 12 006	Vkt. 25	EK	--	--
8 251 15 048	Vkt. 25	IK/EK	100 bar	--
<b>Kombi-Mehrfachdrehhalter</b>				
8 251 14 006	Vkt. 20	EK	--	--
8 251 14 074	Vkt. 20	IK/EK	100 bar	--
<b>Mehrfach-Bohrstangenhalter</b>				
8 253 17 021	Ø 25	IK/EK	--	--
<b>Abstechhalter, höhenverstellbar</b>				
8 320 12 010	Spannschaft SH 26	IK/EK	70 bar	--
8 320 13 002	Spannschaft SH 32	IK/EK	70 bar	--

Abbildungen ähnlich.



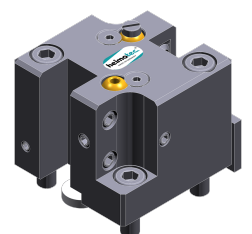
8 224 13 007



8 224 14 016



8 240 17 005



8 251 11 003