

**TOPSELLER -**  
nombreux autres disponibles!

porte-outils  
motorisés

**heimatec**®

# HAAS

## ST 10 - BOT

N° d'article	Porte-outils	Rotation max [1/min]	Traduction	Réfrigérant	Pression max.	Cote centrale
--------------	--------------	----------------------	------------	-------------	---------------	---------------

### Tête de perçage et de fraisage axiale

8 010 46 188	<b>ER 32 A - u-tec</b>	6.000	1:1	EXT	--	--
8 010 46 215	<b>ER 32 A - u-tec</b>	6.000	1:1	Int/ext	100 bar	--



8 010 46 188

### Tête de perçage et de fraisage radiale

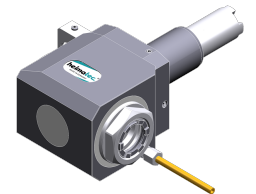
8 030 46 321	<b>ER 32 A - u-tec</b>	6.000	1:1	EXT	--	<b>69 mm</b>
8 030 46 330	<b>ER 32 A - u-tec</b>	6.000	1:1	Int/ext	140 bar	<b>69 mm</b>



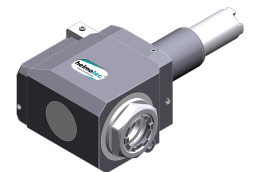
8 010 46 215

### Tête pivotante

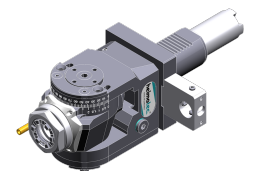
8 040 45 040	<b>ER 25 A - u-tec</b>	6.000	1:1	EXT	--	<b>87 mm</b>
--------------	------------------------	-------	-----	-----	----	--------------



8 030 46 321



8 030 46 330



8 040 45 040

**TOPSELLER -**  
nombreux autres disponibles!

outils statiques

**heimatec**®

# HAAS

## ST 10 - BOT

N° d'article	Porte-outils	Réfrigérant	Pression max.	Cote centrale
<b>Porte-outil combiné</b>				
8 224 15 027	<b>Sq. 25</b>	EXT	--	--
<b>Porte-outils pour barre d'alésage</b>				
8 240 18 031	<b>Ø 32</b>	Int/ext	--	<b>31,75 mm</b>
8 240 19 068	<b>Ø 40</b>	Int/ext	--	<b>31,75 mm</b>
<b>Porte-outil combiné à dresser la face</b>				
8 244 15 012	<b>Sq. 25</b>	EXT	--	--
<b>Porte-outil à tronçonner, hauteur réglable</b>				
8 320 43 009	<b>Serrage d'outil SH 32</b>	Int/ext	70 bar	--



8 320 43 009