

HAAS
ST 10 - BOT



Technologie de pointe HEIMATEC - Outils et systèmes pour l'usinage productif en tournage et fraisage

HEIMATEC fait partie des leaders internationaux en technologie et qualité des outils de précision et est spécialisé dans le développement et la fabrication d'outils fixes et porte-outils motorisés de haute précision pour les tours CNC, les centres de tournage-fraisage CNC et les centres d'usinage CNC.

La gamme de produits* s'étend des porte-outils BMT et VDI statiques aux outils motorisés, en passant par des solutions individuelles hautement complexes adaptées aux besoins des clients. HEIMATEC, dont le siège est à RENCHEN, possède une filiale en Asie et Inde ainsi que de nombreuses représentations et partenaires commerciaux répartis dans le monde entier.

*NOS PRODUITS

Porte-outils fixes

Unités d'outils motorisés

Outils de précision

Outils pour centres de tournage et d'usinage

Outils pour automates de décolletage

Systèmes de changement d'outils et systèmes de changement rapide

Systèmes d'outils pour la fabrication de dentures

Gestion numérique des outils

L'œuvre du catalogue, y compris toutes ses parties, est protégée par le droit d'auteur. Toute exploitation en dehors des limites étroites de la loi sur le droit d'auteur est interdite sans l'accord des titulaires des droits et est passible de sanctions. Cela s'applique notamment aux reproductions, traductions, microfilmages et à l'enregistrement et au traitement au moyen de systèmes électroniques.

HEIMATEC GmbH se réserve le droit d'apporter des modifications techniques à tout moment et sans préavis. Cela s'applique notamment aux adaptations de nouvelles normes internationales aux modifications, aux développements de nos produits et aux différents processus de fabrication.

La version actuelle de nos conditions générales de vente (CGV) est disponible sur notre site web.

N° d'article	Désignation
8 010 45 107	Tête de perçage et de fraisage axiale ER 25 Poids [kg]: 3.500 Entraînement d'outil: Dispositif d'accouplement Taille du cylindre [mm]: 40.00 Type d'arbre: VDI Interface de broche: ER 25 Rapport de démultiplication [i]: 1:1 Couple max [Nm]: 50 Vitesse max [1/min]: 6000 Sens de rotation: identique Lubrification: EXT Remarque: round boîtier Ø 84
8 010 45 116	Tête de perçage et de fraisage axiale ER 25 int Poids [kg]: 3.710 Entraînement d'outil: Dispositif d'accouplement Taille du cylindre [mm]: 40.00 Type d'arbre: VDI Interface de broche: ER 25 Rapport de démultiplication [i]: 1:1 Couple max [Nm]: 50 Vitesse max [1/min]: 6000 Sens de rotation: identique Lubrification: Int/ext Pression max [bar]: 25 Remarque: round boîtier ø 84
8 010 45 167	Tête de perçage et de fraisage axiale weldon 16 Poids [kg]: 3.440 Entraînement d'outil: Dispositif d'accouplement Taille du cylindre [mm]: 40.00 Type d'arbre: VDI Interface de broche: Weldon (DIN 1835 b) 16 Rapport de démultiplication [i]: 1:1 Couple max [Nm]: 50 Vitesse max [1/min]: 6000 Sens de rotation: identique Lubrification: EXT Remarque: round boîtier ø 84
8 010 46 177	Tête de perçage et de fraisage axiale ER 32 AX UT int Poids [kg]: 3.710 Entraînement d'outil: Dispositif d'accouplement Taille du cylindre [mm]: 40.00 Type d'arbre: VDI Interface de broche: ER 32 A - u-tec Rapport de démultiplication [i]: 1:1 Couple max [Nm]: 50 Vitesse max [1/min]: 6000 Sens de rotation: identique Lubrification: Int/ext Pression max [bar]: 25 Remarque: round boîtier Ø 84



N° d'article Désignation

8 010 46 188



Tête de perçage et de fraisage axiale ER 32 AX UT

Poids [kg]:	3.440
Entraînement d'outil:	Dispositif d'accouplement
Taille du cylindre [mm]:	40.00
Type d'arbre:	VDI
Interface de broche:	ER 32 A - u-tec
Rapport de démultiplication [i]:	1:1
Couple max [Nm]:	50
Vitesse max [1/min]:	6000
Sens de rotation:	identique
Lubrification:	EXT
Remarque:	round boîtier ø 84

8 010 46 207

Tête de perçage et de fraisage axiale ER 32

Poids [kg]:	3.560
Entraînement d'outil:	Dispositif d'accouplement
Taille du cylindre [mm]:	40.00
Type d'arbre:	VDI
Interface de broche:	ER 32
Rapport de démultiplication [i]:	1:1
Couple max [Nm]:	50
Vitesse max [1/min]:	6000
Sens de rotation:	identique
Lubrification:	EXT
Remarque:	round boîtier ø 84

8 010 46 215



Tête de perçage et de fraisage axiale ER 32 AX UT int

Entraînement d'outil:	Dispositif d'accouplement
Taille du cylindre [mm]:	40.00
Type d'arbre:	VDI
Interface de broche:	ER 32 A - u-tec
Rapport de démultiplication [i]:	1:1
Couple max [Nm]:	50
Vitesse max [1/min]:	6000
Sens de rotation:	identique
Lubrification:	Int/ext
Pression max [bar]:	100
Remarque:	round boîtier ø 84; l'utilisation sans arrosage est possible

8 010 46 274

Tête de perçage et de fraisage axiale ER 32 int

Poids [kg]:	3.690
Entraînement d'outil:	Dispositif d'accouplement
Taille du cylindre [mm]:	40.00
Type d'arbre:	VDI
Interface de broche:	ER 32
Rapport de démultiplication [i]:	1:1
Couple max [Nm]:	50
Vitesse max [1/min]:	6000
Sens de rotation:	identique
Lubrification:	Int/ext
Pression max [bar]:	25
Remarque:	round boîtier ø 84

N° d'article	Désignation
8 010 47 090	Tête de perçage et de fraisage axiale HT 5
	Poids [kg]: 3.280
	Entraînement d'outil: Dispositif d'accouplement
	Taille du cylindre [mm]: 40.00
	Type d'arbre: VDI
	Interface de broche: HT 5
	Rapport de démultiplication [i]: 1:1
	Couple max [Nm]: 50
	Vitesse max [1/min]: 6000
	Sens de rotation: identique
	Lubrification: EXT
	Remarque: round boîtier Ø 84
8 010 47 091	Tête de perçage et de fraisage axiale HT 5 int
	Poids [kg]: 3.700
	Entraînement d'outil: Dispositif d'accouplement
	Taille du cylindre [mm]: 40.00
	Type d'arbre: VDI
	Interface de broche: HT 5
	Rapport de démultiplication [i]: 1:1
	Couple max [Nm]: 50
	Vitesse max [1/min]: 6000
	Sens de rotation: identique
	Lubrification: Int/ext
	Pression max [bar]: 25
	Remarque: round boîtier Ø 84
8 013 44 007	Tête de perçage et de fraisage axiale ER 16 AX UT
	Poids [kg]: 3.050
	Entraînement d'outil: Dispositif d'accouplement
	Taille du cylindre [mm]: 40.00
	Type d'arbre: VDI
	Interface de broche: ER 16 A - u-tec
	Rapport de démultiplication [i]: 1:4
	Couple max [Nm]: 5
	Vitesse max [1/min]: 24000
	Sens de rotation: identique
	Lubrification: EXT
8 019 45 078	Tête de perçage et de fraisage axiale ER 25
	Poids [kg]: 8.060
	Notation: désaxé
	Insert pour: Broche principale
	Version: left
	Entraînement d'outil: Dispositif d'accouplement
	Taille du cylindre [mm]: 40.00
	Type d'arbre: VDI
	Interface de broche: ER 25
	Rapport de démultiplication [i]: 1:1
	Couple max [Nm]: 50
	Vitesse max [1/min]: 6000
	Sens de rotation: identique
	Lubrification: EXT
	Décalage de l'axe [mm]: 95

N° d'article	Désignation
8 019 45 123	Tête de perçage et de fraisage axiale ER 25 AX UT Poids [kg]: 7.220 Notation: désaxé Version: left Entraînement d'outil: Dispositif d'accouplement Taille du cylindre [mm]: 40.00 Type d'arbre: VDI Interface de broche: ER 25 A - u-tec Rapport de démultiplication [i]: 1:3 Couple max [Nm]: 16 Vitesse max [1/min]: 15000 Sens de rotation: opposé Lubrification: EXT Remarque: roulements renforcés Décalage de l'axe [mm]: 50
8 019 45 155	Tête de perçage et de fraisage axiale ER 25 AX UT int Poids [kg]: 7.300 Notation: désaxé Version: left Entraînement d'outil: Dispositif d'accouplement Taille du cylindre [mm]: 40.00 Type d'arbre: VDI Interface de broche: ER 25 A - u-tec Rapport de démultiplication [i]: 1:3 Couple max [Nm]: 16 Vitesse max [1/min]: 15000 Sens de rotation: opposé Lubrification: Int/ext Pression max [bar]: 140 Remarque: roulements renforcés Décalage de l'axe [mm]: 50
8 019 46 082	Tête de perçage et de fraisage axiale ER 32 Poids [kg]: 8.640 Notation: désaxé Version: à double tête Entraînement d'outil: Dispositif d'accouplement Taille du cylindre [mm]: 40.00 Type d'arbre: VDI Interface de broche: ER 32 Rapport de démultiplication [i]: 1:1 Couple max [Nm]: 50 Vitesse max [1/min]: 4000 Sens de rotation: identique/opposé Lubrification: EXT Décalage de l'axe [mm]: 95
8 019 46 095	Tête de perçage et de fraisage axiale ER 32 AX UT Poids [kg]: 7.210 Notation: désaxé Version: left Entraînement d'outil: Dispositif d'accouplement Taille du cylindre [mm]: 40.00 Type d'arbre: VDI Interface de broche: ER 32 A - u-tec Rapport de démultiplication [i]: 1:2 Couple max [Nm]: 25

N° d'article	Désignation
	<p>Vitesse max [1/min]: 12000 Sens de rotation: opposé Lubrification: EXT Remarque: roulements renforcés Décalage de l'axe [mm]: 50</p>
8 019 46 123	Tête de perçage et de fraisage axiale ER 32 AX UT
	<p>Poids [kg]: 14.980 Notation: désaxé Version: à double tête Entraînement d'outil: Dispositif d'accouplement Taille du cylindre [mm]: 40.00 Type d'arbre: VDI Interface de broche: ER 32 A - u-tec Rapport de démultiplication [i]: 1:1 Couple max [Nm]: 50 Vitesse max [1/min]: 6000 Sens de rotation: identique/opposé Lubrification: EXT Décalage de l'axe [mm]: 162</p>
8 019 46 163	Tête de perçage et de fraisage axiale ER 32 AX UT int
	<p>Poids [kg]: 7.280 Notation: désaxé Version: left Entraînement d'outil: Dispositif d'accouplement Taille du cylindre [mm]: 40.00 Type d'arbre: VDI Interface de broche: ER 32 A - u-tec Rapport de démultiplication [i]: 1:2 Couple max [Nm]: 25 Vitesse max [1/min]: 12000 Sens de rotation: opposé Lubrification: Int/ext Pression max [bar]: 140 Remarque: roulements renforcés Décalage de l'axe [mm]: 50</p>
8 019 46 220	Tête de perçage et de fraisage axiale ER 32 AX UT
	<p>Poids [kg]: 8.000 Notation: désaxé Version: left Entraînement d'outil: Dispositif d'accouplement Taille du cylindre [mm]: 40.00 Type d'arbre: VDI Interface de broche: ER 32 A - u-tec Rapport de démultiplication [i]: 1:1 Couple max [Nm]: 50 Vitesse max [1/min]: 6000 Sens de rotation: opposé Lubrification: EXT Remarque: roulements renforcés Décalage de l'axe [mm]: 50</p>

N° d'article	Désignation
8 019 47 045	Tête de perçage et de fraisage axiale ER 40 Notation: désaxé Insert pour: Broche principale Version: left Entraînement d'outil: Dispositif d'accouplement Taille du cylindre [mm]: 40.00 Type d'arbre: VDI Interface de broche: ER 40 Rapport de démultiplication [i]: 2:1 Couple max [Nm]: 80 Vitesse max [1/min]: 3000 Sens de rotation: opposé Lubrification: EXT Remarque: roulements renforcés Décalage de l'axe [mm]: 50
8 019 47 046	Tête de perçage et de fraisage axiale ER 40 int Poids [kg]: 7.600 Notation: désaxé Version: left Entraînement d'outil: Dispositif d'accouplement Taille du cylindre [mm]: 40.00 Type d'arbre: VDI Interface de broche: ER 40 Rapport de démultiplication [i]: 2:1 Couple max [Nm]: 80 Vitesse max [1/min]: 3000 Sens de rotation: opposé Lubrification: Int/ext Pression max [bar]: 140 Remarque: roulements renforcés Décalage de l'axe [mm]: 50
8 030 44 077	Tête de perçage et de fraisage radiale ER 16 AX UT Poids [kg]: 6.670 Version: left Entraînement d'outil: Dispositif d'accouplement Taille du cylindre [mm]: 40.00 Type d'arbre: VDI Interface de broche: ER 16 A - u-tec Rapport de démultiplication [i]: 1:4 Couple max [Nm]: 5 Vitesse max [1/min]: 24000 Sens de rotation: opposé Lubrification: EXT Distance au centre [mm]: 69
8 030 45 180	Tête de perçage et de fraisage radiale ER 25 Poids [kg]: 5.510 Version: left Entraînement d'outil: Dispositif d'accouplement Taille du cylindre [mm]: 40.00 Type d'arbre: VDI Interface de broche: ER 25 Rapport de démultiplication [i]: 1:1 Couple max [Nm]: 50 Vitesse max [1/min]: 6000 Sens de rotation: opposé

N° d'article Désignation

Lubrification: EXT
Distance au centre [mm]: 69

8 030 46 155 Tête de perçage et de fraisage radiale ER 32 int

Poids [kg]: 6.160
Version: left
Entraînement d'outil: Dispositif d'accouplement
Taille du cylindre [mm]: 40.00
Type d'arbre: VDI
Interface de broche: ER 32
Rapport de démultiplication [i]: 1:1
Couple max [Nm]: 50
Vitesse max [1/min]: 6000
Sens de rotation: opposé
Lubrification: Int/ext
Pression max [bar]: 140
Distance au centre [mm]: 69

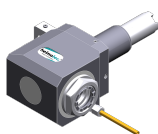
8 030 46 173 Tête de perçage et de fraisage radiale ER 32

Poids [kg]: 5.650
Version: left
Entraînement d'outil: Dispositif d'accouplement
Taille du cylindre [mm]: 40.00
Type d'arbre: VDI
Interface de broche: ER 32
Rapport de démultiplication [i]: 1:1
Couple max [Nm]: 50
Vitesse max [1/min]: 6000
Sens de rotation: opposé
Lubrification: EXT
Distance au centre [mm]: 69

8 030 46 194 Tête de perçage et de fraisage radiale ER 32

Poids [kg]: 6.750
Version: left
Entraînement d'outil: Dispositif d'accouplement
Taille du cylindre [mm]: 40.00
Type d'arbre: VDI
Interface de broche: ER 32
Rapport de démultiplication [i]: 1:2
Couple max [Nm]: 16
Vitesse max [1/min]: 12000
Sens de rotation: opposé
Lubrification: EXT
Remarque: roulements renforcés
Distance au centre [mm]: 69

8 030 46 321 Tête de perçage et de fraisage radiale ER 32 AX UT



Poids [kg]: 5.430
Version: left
Entraînement d'outil: Dispositif d'accouplement
Taille du cylindre [mm]: 40.00
Type d'arbre: VDI
Interface de broche: ER 32 A - u-tec
Rapport de démultiplication [i]: 1:1
Couple max [Nm]: 50
Vitesse max [1/min]: 6000

N° d'article

Désignation

Sens de rotation: opposé
Lubrification: EXT
Distance au centre [mm]: 69

8 030 46 330

Tête de perçage et de fraisage radiale ER 32 AX UT int



Poids [kg]: 5.940
Version: left
Entraînement d'outil: Dispositif d'accouplement
Taille du cylindre [mm]: 40.00
Type d'arbre: VDI
Interface de broche: ER 32 A - u-tec
Rapport de démultiplication [i]: 1:1
Couple max [Nm]: 50
Vitesse max [1/min]: 6000
Sens de rotation: opposé
Lubrification: Int/ext
Pression max [bar]: 140
Distance au centre [mm]: 69

8 030 46 396

Tête de perçage et de fraisage radiale ER 32 AX UT

Poids [kg]: 5.380
Version: left
Entraînement d'outil: Dispositif d'accouplement
Taille du cylindre [mm]: 40.00
Type d'arbre: VDI
Interface de broche: ER 32 A - u-tec
Rapport de démultiplication [i]: 2:1
Couple max [Nm]: 63
Vitesse max [1/min]: 3000
Sens de rotation: opposé
Lubrification: EXT
Distance au centre [mm]: 69

8 030 46 397

Tête de perçage et de fraisage radiale ER 32 AX UT

Poids [kg]: 6.740
Version: left
Entraînement d'outil: Dispositif d'accouplement
Taille du cylindre [mm]: 40.00
Type d'arbre: VDI
Interface de broche: ER 32 A - u-tec
Rapport de démultiplication [i]: 1:2
Couple max [Nm]: 16
Vitesse max [1/min]: 12000
Sens de rotation: opposé
Lubrification: EXT
Remarque: roulements renforcés
Distance au centre [mm]: 69

8 030 46 412

Tête de perçage et de fraisage radiale ER 32 AX UT int


Poids [kg]: 7.120
Version: left
Entraînement d'outil: Dispositif d'accouplement
Taille du cylindre [mm]: 40.00
Type d'arbre: VDI
Interface de broche: ER 32 A - u-tec
Rapport de démultiplication [i]: 1:2
Couple max [Nm]: 16

N° d'article	Désignation	
	Vitesse max [1/min]:	12000
	Sens de rotation:	opposé
	Lubrification:	Int/ext
	Pression max [bar]:	140
	Remarque:	roulements renforcés
	Distance au centre [mm]:	69
8 030 47 069	Tête de perçage et de fraisage radiale HT 5	
	Poids [kg]:	5.510
	Version:	left
	Entraînement d'outil:	Dispositif d'accouplement
	Taille du cylindre [mm]:	40.00
	Type d'arbre:	VDI
	Interface de broche:	HT 5
	Rapport de démultiplication [i]:	1:1
	Couple max [Nm]:	50
	Vitesse max [1/min]:	6000
	Sens de rotation:	opposé
	Lubrification:	EXT
	Distance au centre [mm]:	69
8 030 47 083	Tête de perçage et de fraisage radiale HT 5 int	
	Poids [kg]:	6.110
	Version:	left
	Entraînement d'outil:	Dispositif d'accouplement
	Taille du cylindre [mm]:	40.00
	Type d'arbre:	VDI
	Interface de broche:	HT 5
	Rapport de démultiplication [i]:	1:1
	Couple max [Nm]:	50
	Vitesse max [1/min]:	6000
	Sens de rotation:	opposé
	Lubrification:	Int/ext
	Pression max [bar]:	140
	Distance au centre [mm]:	69
8 030 47 133	Tête de perçage et de fraisage radiale weldon 25	
	Poids [kg]:	7.000
	Version:	left
	Entraînement d'outil:	Dispositif d'accouplement
	Taille du cylindre [mm]:	40.00
	Type d'arbre:	VDI
	Interface de broche:	Weldon (DIN 1835 b) 25
	Rapport de démultiplication [i]:	2:1
	Couple max [Nm]:	63
	Vitesse max [1/min]:	3000
	Sens de rotation:	opposé
	Lubrification:	EXT
	Remarque:	Roulements combiné
	Distance au centre [mm]:	69
8 030 47 154	Tête de perçage et de fraisage radiale ER 40 AX UT	
	Poids [kg]:	6.360
	Version:	left
	Entraînement d'outil:	Dispositif d'accouplement
	Taille du cylindre [mm]:	40.00
	Type d'arbre:	VDI
	Interface de broche:	ER 40 A - u-tec

N° d'article	Désignation
	<p>Rapport de démultiplication [i]: 1:1 Couple max [Nm]: 50 Vitesse max [1/min]: 6000 Sens de rotation: opposé Lubrification: EXT Remarque: roulements renforcés Distance au centre [mm]: 69</p>
8 030 47 159	Tête de perçage et de fraisage radiale ER 40 AX UT int
	<p>Version: left Entraînement d'outil: Dispositif d'accouplement Taille du cylindre [mm]: 40.00 Type d'arbre: VDI Interface de broche: ER 40 A - u-tec Rapport de démultiplication [i]: 1:1 Couple max [Nm]: 50 Vitesse max [1/min]: 6000 Sens de rotation: opposé Lubrification: Int/ext Pression max [bar]: 140 Remarque: roulements renforcés Distance au centre [mm]: 69</p>
8 031 45 036	Tête de fraisage radiale arbre de fraisage combiné 22
	<p>Poids [kg]: 5.710 Version: left Entraînement d'outil: Dispositif d'accouplement Taille du cylindre [mm]: 40.00 Type d'arbre: VDI Interface de broche: Arbre de fraisage combiné 22 Rapport de démultiplication [i]: 1:1 Couple max [Nm]: 50 Vitesse max [1/min]: 6000 Sens de rotation: opposé Lubrification: EXT Distance au centre [mm]: 69</p>
8 031 45 047	Tête de fraisage radiale arbre de fraisage combiné 22
	<p>Poids [kg]: 6.300 Version: left Entraînement d'outil: Dispositif d'accouplement Taille du cylindre [mm]: 40.00 Type d'arbre: VDI Interface de broche: Arbre de fraisage combiné 22 Rapport de démultiplication [i]: 2:1 Couple max [Nm]: 63 Vitesse max [1/min]: 3000 Sens de rotation: opposé Lubrification: EXT Remarque: Roulements combiné Distance au centre [mm]: 69</p>

N° d'article	Désignation
8 033 46 064	Tête de perçage et de fraisage radiale ER 32
	Poids [kg]: 7.780
	Notation: reculé
	Version: left
	Entraînement d'outil: Dispositif d'accouplement
	Taille du cylindre [mm]: 40.00
	Type d'arbre: VDI
	Interface de broche: ER 32
	Rapport de démultiplication [i]: 1:1
	Couple max [Nm]: 50
	Vitesse max [1/min]: 6000
	Sens de rotation: identique
	Lubrification: EXT
	Distance au centre [mm]: 100
8 033 46 123	Tête de perçage et de fraisage radiale ER 32 AX UT
	Poids [kg]: 7.640
	Notation: reculé
	Version: left
	Entraînement d'outil: Dispositif d'accouplement
	Taille du cylindre [mm]: 40.00
	Type d'arbre: VDI
	Interface de broche: ER 32 A - u-tec
	Rapport de démultiplication [i]: 1:1
	Couple max [Nm]: 50
	Vitesse max [1/min]: 6000
	Sens de rotation: identique
	Lubrification: EXT
	Distance au centre [mm]: 100
8 033 47 036	Tête de perçage et de fraisage radiale HT 5
	Poids [kg]: 7.800
	Notation: reculé
	Version: left
	Entraînement d'outil: Dispositif d'accouplement
	Taille du cylindre [mm]: 40.00
	Type d'arbre: VDI
	Interface de broche: HT 5
	Rapport de démultiplication [i]: 1:1
	Couple max [Nm]: 50
	Vitesse max [1/min]: 6000
	Sens de rotation: identique
	Lubrification: EXT
	Distance au centre [mm]: 100
8 033 47 037	Tête de perçage et de fraisage radiale HT 5 int
	Notation: reculé
	Version: left
	Entraînement d'outil: Dispositif d'accouplement
	Taille du cylindre [mm]: 40.00
	Type d'arbre: VDI
	Interface de broche: HT 5
	Rapport de démultiplication [i]: 1:1
	Couple max [Nm]: 50
	Vitesse max [1/min]: 6000
	Sens de rotation: identique
	Lubrification: Int/ext
	Pression max [bar]: 25

N° d'article	Désignation
	Distance au centre [mm]: 100
8 034 46 010	Tête de fraisage radiale arbre de fraisage combiné 27 int
	Poids [kg]: 10.190
	Notation: reculé
	Version: left
	Entraînement d'outil: Dispositif d'accouplement
	Taille du cylindre [mm]: 40.00
	Type d'arbre: VDI
	Interface de broche: Arbre de fraisage combiné 27
	Rapport de démultiplication [i]: 3:1
	Couple max [Nm]: 80
	Vitesse max [1/min]: 2000
	Sens de rotation: identique
	Lubrification: Int/ext
	Pression max [bar]: 140
	Remarque: Avec spring-loaded broche; roulements combiné
	Distance au centre [mm]: 100
8 040 44 082	Tête pivotante ± 90° adjustable ER 16 AX UT
	Version: left
	Entraînement d'outil: Dispositif d'accouplement
	Taille du cylindre [mm]: 40.00
	Type d'arbre: VDI
	Interface de broche: ER 16 A - u-tec
	Rapport de démultiplication [i]: 1:1
	Couple max [Nm]: 25
	Vitesse max [1/min]: 6000
	Sens de rotation: opposé
	Lubrification: EXT
	Distance au centre [mm]: 87
8 040 44 084	Tête pivotante ± 90° adjustable ER 16 AX UT int
	Version: left
	Entraînement d'outil: Dispositif d'accouplement
	Taille du cylindre [mm]: 40.00
	Type d'arbre: VDI
	Interface de broche: ER 16 A - u-tec
	Rapport de démultiplication [i]: 1:1
	Couple max [Nm]: 25
	Vitesse max [1/min]: 6000
	Sens de rotation: opposé
	Lubrification: Int/ext
	Pression max [bar]: 140
	Distance au centre [mm]: 87
8 040 44 086	Tête pivotante ± 90° adjustable ER 16 AX UT
	Poids [kg]: 5.260
	Version: left
	Entraînement d'outil: Dispositif d'accouplement
	Taille du cylindre [mm]: 40.00
	Type d'arbre: VDI
	Interface de broche: ER 16 A - u-tec
	Rapport de démultiplication [i]: 1:2
	Couple max [Nm]: 12
	Vitesse max [1/min]: 12000
	Sens de rotation: opposé
	Lubrification: EXT

N° d'article	Désignation
	Distance au centre [mm]: 87
8 040 44 088	Tête pivotante ± 90° adjustable ER 16 AX UT int
	Version: left
	Entraînement d'outil: Dispositif d'accouplement
	Taille du cylindre [mm]: 40.00
	Type d'arbre: VDI
	Interface de broche: ER 16 A - u-tec
	Rapport de démultiplication [i]: 1:2
	Couple max [Nm]: 12
	Vitesse max [1/min]: 12000
	Sens de rotation: opposé
	Lubrification: Int/ext
	Pression max [bar]: 140
	Distance au centre [mm]: 87
8 040 45 040	Tête pivotante ± 90° adjustable ER 25 AX UT
	Poids [kg]: 5.490
	Version: left
	Entraînement d'outil: Dispositif d'accouplement
	Taille du cylindre [mm]: 40.00
	Type d'arbre: VDI
	Interface de broche: ER 25 A - u-tec
	Rapport de démultiplication [i]: 1:1
	Couple max [Nm]: 25
	Vitesse max [1/min]: 6000
	Sens de rotation: opposé
	Lubrification: EXT
	Distance au centre [mm]: 87
8 040 45 052	Tête pivotante ± 90° adjustable ER 25 AX UT
	Poids [kg]: 5.540
	Version: left; 1x15° position can be pinned
	Entraînement d'outil: Dispositif d'accouplement
	Taille du cylindre [mm]: 40.00
	Type d'arbre: VDI
	Interface de broche: ER 25 A - u-tec
	Rapport de démultiplication [i]: 1:1
	Couple max [Nm]: 25
	Vitesse max [1/min]: 6000
	Sens de rotation: opposé
	Lubrification: EXT
	Distance au centre [mm]: 87
8 040 45 075	Tête pivotante ± 90° adjustable ER 25 AX UT int
	Poids [kg]: 5.500
	Version: left
	Entraînement d'outil: Dispositif d'accouplement
	Taille du cylindre [mm]: 40.00
	Type d'arbre: VDI
	Interface de broche: ER 25 A - u-tec
	Rapport de démultiplication [i]: 1:1
	Couple max [Nm]: 25
	Vitesse max [1/min]: 6000
	Sens de rotation: opposé
	Lubrification: Int/ext
	Pression max [bar]: 140

N° d'article	Désignation	
	Distance au centre [mm]:	87
8 053 44 021	Tête de perçage radiale multibroche ER 16 AX UT	
	Poids [kg]:	7.230
	Version:	left; 2-spindles
	Entraînement d'outil:	Dispositif d'accouplement
	Taille du cylindre [mm]:	40.00
	Type d'arbre:	VDI
	Interface de broche:	ER 16 A - u-tec
	Rapport de démultiplication [i]:	1:1
	Couple max [Nm]:	25
	Vitesse max [1/min]:	6000
	Sens de rotation:	identique
	Lubrification:	EXT
	Distance au centre [mm]:	69
8 202 43 000	Plaque de base transversal set SZ 40	
	Poids [kg]:	1.560
	Taille du cylindre [mm]:	40.00
	Type d'arbre:	VDI
	Interface de broche:	Interface SZ 40
	Lubrification:	EXT
8 224 15 027	Porte-outil combiné sq. 25	
	Poids [kg]:	3.300
	Notation:	180° reversible
	Version:	long
	Type d'arbre:	BMT
	Machine. Seit. réception:	Alésage de centrage ø 20
	Interface de broche:	Sq. 25
	Lubrification:	EXT
8 240 07 033	Porte-outils pour barre d'alésage Ø 1 1/4"	
	Type d'arbre:	BMT
	Machine. Seit. réception:	Alésage de centrage ø 15
	Interface de broche:	Ø 1 1/4" (31,75mm)
	Lubrification:	Int/ext
	Distance au centre [mm]:	25,4 (1")
8 240 07 034	Porte-outils pour barre d'alésage Ø 1"	
	Type d'arbre:	BMT
	Machine. Seit. réception:	Alésage de centrage ø 15
	Interface de broche:	Ø 1" (25,4mm)
	Lubrification:	Int/ext
	Distance au centre [mm]:	25,4 (1")
8 240 15 017	Porte-outils pour barre d'alésage Ø 16	
	Poids [kg]:	3.550
	Notation:	180° reversible
	Type d'arbre:	VDI
	Machine. Seit. réception:	Alésage de centrage ø 20
	Interface de broche:	Ø 16
	Lubrification:	Int/ext
	Distance au centre [mm]:	31,75

N° d'article	Désignation	
8 240 16 029	Porte-outils pour barre d'alésage Ø 20	
	Poids [kg]:	3.700
	Notation:	180° reversible
	Type d'arbre:	VDI
	Machine. Seit. réception:	Alésage de centrage ø 20
	Interface de broche:	Ø 20
	Lubrification:	Int/ext
	Distance au centre [mm]:	31,75
8 240 17 057	Porte-outils pour barre d'alésage Ø 25	
	Poids [kg]:	3.370
	Notation:	180° reversible
	Type d'arbre:	VDI
	Machine. Seit. réception:	Alésage de centrage ø 20
	Interface de broche:	Ø 25
	Lubrification:	Int/ext
	Distance au centre [mm]:	31,75
8 240 18 031	Porte-outils pour barre d'alésage Ø 32	
	Poids [kg]:	3.370
	Notation:	180° reversible
	Type d'arbre:	BMT
	Machine. Seit. réception:	Alésage de centrage ø 20
	Interface de broche:	Ø 32
	Lubrification:	Int/ext
	Distance au centre [mm]:	31,75
8 240 18 058	Porte-outils pour barre d'alésage Ø 1 1/2"	
	Poids [kg]:	4.430
	Notation:	180° reversible
	Type d'arbre:	BMT
	Machine. Seit. réception:	Alésage de centrage ø 20
	Interface de broche:	Ø 1 1/2" (38,1mm)
	Lubrification:	Int/ext
	Distance au centre [mm]:	61,4
8 240 19 068	Porte-outils pour barre d'alésage Ø 40	
	Poids [kg]:	2.850
	Notation:	180° reversible
	Type d'arbre:	VDI
	Machine. Seit. réception:	Alésage de centrage ø 20
	Interface de broche:	Ø 40
	Lubrification:	Int/ext
	Distance au centre [mm]:	31,75
8 240 19 069	Porte-outils pour barre d'alésage Ø 50	
	Poids [kg]:	2.100
	Notation:	180° reversible
	Type d'arbre:	VDI
	Machine. Seit. réception:	Alésage de centrage ø 20
	Interface de broche:	Ø 50
	Lubrification:	Int/ext
	Distance au centre [mm]:	33,5

N° d'article	Désignation	
8 244 04 015	Porte-outil combiné à dresser la face sq. 3/4"	
	Type d'arbre:	BMT
	Machine. Seit. réception:	Alésage de centrage ø 15
	Interface de broche:	Sq. 3/4" (19,05mm)
	Lubrification:	EXT
8 244 15 012	Porte-outil combiné à dresser la face sq. 25	
	Poids [kg]:	3.230
	Notation:	180° reversible
	Type d'arbre:	BMT
	Machine. Seit. réception:	Centering key slot b 20
	Interface de broche:	Sq. 25
	Lubrification:	EXT
8 251 15 020	Double porte-outil combiné sq. 25	
	Poids [kg]:	4.570
	Notation:	180° reversible
	Version:	long
	Type d'arbre:	BMT
	Machine. Seit. réception:	Centering key slot b 20
	Interface de broche:	Sq. 25
	Lubrification:	EXT
8 251 15 021	Double porte-outil combiné sq. 1"	
	Notation:	180° reversible
	Version:	long
	Type d'arbre:	BMT
	Machine. Seit. réception:	Centering key slot b 20
	Interface de broche:	Sq. 1" (25,4mm)
	Lubrification:	EXT
8 251 15 022	Double porte-outil combiné sq. 25	
	Poids [kg]:	2.600
	Notation:	180° reversible
	Version:	short
	Type d'arbre:	BMT
	Machine. Seit. réception:	Centering key slot b 20
	Interface de broche:	Sq. 25
	Lubrification:	EXT
8 251 15 023	Double porte-outil combiné sq. 1"	
	Notation:	180° reversible
	Version:	short
	Type d'arbre:	BMT
	Machine. Seit. réception:	Centering key slot b 20
	Interface de broche:	Sq. 1" (25,4mm)
	Lubrification:	EXT
8 253 15 012	Double porte-foret Ø 3/4"	
	Notation:	180° reversible
	Version:	short
	Type d'arbre:	BMT
	Machine. Seit. réception:	Alésage de centrage ø 20
	Interface de broche:	Ø 3/4" (19,05mm)
	Lubrification:	Int/ext
	Remarque:	Center [mm] 45,72(1,8")/83,82(3,3")

N° d'article	Désignation	
8 253 15 013	Double porte-foret Ø 3/4"	
	Notation:	180° reversible; reculé
	Version:	long
	Type d'arbre:	BMT
	Machine. Seit. réception:	Centering key slot b 20
	Interface de broche:	Ø 3/4" (19,05mm)
	Lubrification:	Int/ext
	Distance au centre [mm]:	76,20(3,0°)/114,30(4,5°)
8 253 16 006	Double porte-foret Ø 20	
	Poids [kg]:	6.510
	Notation:	180° reversible
	Version:	short
	Type d'arbre:	BMT
	Machine. Seit. réception:	Alésage de centrage ø 20
	Interface de broche:	Ø 20
	Lubrification:	Int/ext
	Remarque:	Center [mm] 45,72(1,8°)/83,82(3,3°)
8 253 16 007	Double porte-foret Ø 20	
	Poids [kg]:	3.940
	Notation:	180° reversible; reculé
	Version:	long
	Type d'arbre:	BMT
	Machine. Seit. réception:	Centering key slot b 20
	Interface de broche:	Ø 20
	Lubrification:	Int/ext
	Distance au centre [mm]:	76,20(3,0°)/114,30(4,5°)
8 253 17 026	Double porte-foret Ø 25	
	Poids [kg]:	6.240
	Notation:	180° reversible
	Version:	short
	Type d'arbre:	BMT
	Machine. Seit. réception:	Alésage de centrage ø 20
	Interface de broche:	Ø 25
	Lubrification:	Int/ext
	Remarque:	Center [mm] 45,72(1,8°)/83,82(3,3°)
8 253 17 043	Double porte-foret Ø 25	
	Notation:	180° reversible; reculé
	Version:	long
	Type d'arbre:	BMT
	Machine. Seit. réception:	Centering key slot b 20
	Interface de broche:	Ø 25
	Lubrification:	Int/ext
	Distance au centre [mm]:	76,20(3,0°)/114,30(4,5°)
8 320 42 018	Porte-outil à tronçonner à hauteur réglable SH 26 int	
	Version:	universal
	Taille du cylindre [mm]:	40.00
	Type d'arbre:	VDI
	Interface de broche:	Serrage d'outil SH 26
	Lubrification:	Int/ext
	Pression max [bar]:	70

HAAS ST 10 - BOT

N° d'article	Désignation
--------------	-------------

8 320 43 009




Porte-outil à tronçonner à hauteur réglable SH 32 int

Poids [kg]:	2.480
Version:	universal
Taille du cylindre [mm]:	40.00
Type d'arbre:	VDI
Interface de broche:	Serrage d'outil SH 32
Lubrification:	Int/ext
Pression max [bar]:	70

8 320 49 005

Porte-outil à tronçonner à hauteur réglable 845 int

Poids [kg]:	2.700
Version:	universal
Taille du cylindre [mm]:	40.00
Type d'arbre:	VDI
Interface de broche:	 System 845
Lubrification:	INT
Pression max [bar]:	70



heimatec.u-tec®

heimatec.com

Produits / Systèmes de changement d'outils /
Système de changement u-tec®



versions voir catalogue



heimatec.easy-quick

heimatec.com

Produits / Systèmes de changement d'outils /
Système de changement rapide easy-quick HT



versions voir catalogue



heimatec.Capto™

heimatec.com

Produits / Systèmes de changement d'outils /
Système de changement rapide heimatec.Capto™



versions voir catalogue



heimatec.accessories

heimatec.com

Produits / Accessoires



versions voir catalogue





● succursales HEIMATEC

○ nos représentations dans le monde entier

heimatec[®]

Siège
heimatec GmbH
Outils de précision
Carl-Benz-Str. 4
77871 Renchen
Allemagne

Vous trouverez les coordonnées de nos partenaires commerciaux dans le monde entier sur
notre site internet : <https://heimatec.com/partners>

T +49 7843 9466 0
www.heimatec.com
info@heimatec.com