

Doosan  
**Puma GT 2100**  
**M/LM**



# Hightech von heimatec - Werkzeuge und Systeme für die produktive Dreh- und Fräsbearbeitung

heimatec gehört zu den internationalen Technologie- und Qualitätsführern von Präzisionswerkzeugen und ist auf die Entwicklung und Herstellung von hochpräzisen festen und angetriebenen Werkzeugen für alle CNC-Drehmaschinen, CNC-Dreh-Fräszentren und CNC-Bearbeitungszentren spezialisiert.

Die Produktpalette\* reicht von statischen BMT- und VDI-Werkzeughaltern über angetriebene Werkzeuge bis hin zu hochkomplexen kundenbezogenen Individuallösungen. heimatec, mit Hauptsitz in Renchen, besitzt eine Tochtergesellschaft in Asien und Indien sowie zahlreiche Repräsentanzen und Handelspartner über den ganzen Globus verteilt.

## \*UNSERE PRODUKTE

Feste Werkzeughalter

Angetriebene Werkzeugeinheiten

Präzisionswerkzeuge

Werkzeuge für Dreh- und Bearbeitungszentren

Werkzeuge für Langdrehautomaten

Werkzeugwechsel- und Schnellwechselsysteme

Werkzeugsysteme für die Verzahnungsherstellung

Digitales Werkzeugmanagement

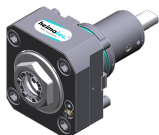
Das Katalog-Werk einschließlich aller seiner Teile ist urheberrechtlich geschützt. Jede Verwertung außerhalb der engen Grenzen des Urheberrechtsgesetzes ist ohne Zustimmung der Rechteinhaber unzulässig und strafbar. Das gilt insbesondere für Vervielfältigungen, Übersetzungen, Mikroverfilmungen und die Einspeicherung und Verarbeitung in elektronischen Systemen.

**heimatec GmbH** behält sich Änderungen technischer Art jederzeit ohne Vorankündigung vor. Dies gilt insbesondere bei Anpassungen an neue oder geänderte internationale Normen oder bei Weiterentwicklungen unserer Produkte oder Herstellungsprozesse.

Die aktuelle Version unserer Allgemeinen Geschäftsbedingungen (AGB) finden Sie auf unserer Webseite.

## Artikel-Nr.

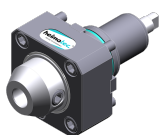
## Bezeichnung

**8 010 55 038****Axial-Bohr- und Fräskopf ER 25 AX UT IK**

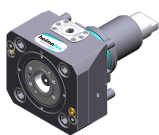
|                       |                       |
|-----------------------|-----------------------|
| Gewicht [kg]:         | 3.050                 |
| Werkzeugantrieb:      | Zweiflach (~DIN 1809) |
| Schaftgröße [mm]:     | 55.00                 |
| Schafttyp:            | BMT                   |
| Werkzeugaufnahme:     | ER 25 A - u-tec       |
| Übersetzung [i]:      | 1:1                   |
| Drehmoment max [Nm]:  | 50                    |
| Drehzahl max [1/min]: | 6000                  |
| Drehrichtung:         | gleich                |
| Kühlmittel:           | IK/EK                 |
| Druck max [bar]:      | 25                    |
| Hinweis:              | Kombilagerung         |

**8 010 55 039****Axial-Bohr- und Fräskopf ER 25 AX UT**




|                       |                       |
|-----------------------|-----------------------|
| Zusatzbezeichnung:    | 180° umsetzbar        |
| Werkzeugantrieb:      | Zweiflach (~DIN 1809) |
| Schaftgröße [mm]:     | 55.00                 |
| Schafttyp:            | BMT                   |
| Werkzeugaufnahme:     | ER 25 A - u-tec       |
| Übersetzung [i]:      | 1:1                   |
| Drehmoment max [Nm]:  | 50                    |
| Drehzahl max [1/min]: | 12000                 |
| Drehrichtung:         | gleich                |
| Kühlmittel:           | EK                    |
| Druck max [bar]:      | 140                   |

**8 010 55 051****Axial-Bohr- und Fräskopf Weldon 3/4"**

|                       |                                    |
|-----------------------|------------------------------------|
| Gewicht [kg]:         | 3.390                              |
| Werkzeugantrieb:      | Zweiflach (~DIN 1809)              |
| Schaftgröße [mm]:     | 55.00                              |
| Schafttyp:            | BMT                                |
| Werkzeugaufnahme:     | Weldon (DIN 1835 B) 3/4" (19,05mm) |
| Übersetzung [i]:      | 1:1                                |
| Drehmoment max [Nm]:  | 50                                 |
| Drehzahl max [1/min]: | 6000                               |
| Drehrichtung:         | gleich                             |
| Kühlmittel:           | EK                                 |
| Hinweis:              | Kombilagerung                      |

**8 010 55 080****Axial-Bohr- und Fräskopf C 3**

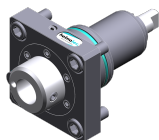
|                       |   |
|-----------------------|---|
| Gewicht [kg]:         | 4.240   |
| Zusatzbezeichnung:    | 180° umsetzbar                                |
| Werkzeugantrieb:      | Zweiflach (~DIN 1809)                         |
| Schaftgröße [mm]:     | 55.00   |
| Schafttyp:            | BMT   |
| Werkzeugaufnahme:     | heimatec Capto(TM) C 3                        |
| Übersetzung [i]:      | 1:1   |
| Drehmoment max [Nm]:  | 50  |
| Drehzahl max [1/min]: | 6000  |
| Drehrichtung:         | gleich  |
| Kühlmittel:           | EK  |
| Hinweis:              | Einsetzbarkeit prüfen; Werkzeuglänge prüfen ! |

| Artikel-Nr.   | Bezeichnung                                    |                       |
|---|--|-----------------------|
| <b>8 010 55 120</b>   | <b>Axial-Bohr- und Fräskopf ER 25 AX UT</b>    |                       |
|    | Gewicht [kg]:                                  | 3.190                 |
|   | Werkzeugantrieb:                               | Zweiflach (~DIN 1809) |
|   | Schaftgröße [mm]:                              | 55.00                 |
|   | Schafttyp:                                     | BMT                   |
|   | Werkzeugaufnahme:                              | ER 25 A - u-tec       |
|   | Übersetzung [i]:                               | 1:1                   |
|   | Drehmoment max [Nm]:                           | 50                    |
|   | Drehzahl max [1/min]:                          | 8000                  |
|   | Drehrichtung:                                  | gleich                |
|   | Kühlmittel:                                    | EK                    |
| <b>8 010 56 035</b>   | <b>Axial-Bohr- und Fräskopf HT 4 IK</b>        |                       |
|    | Werkzeugantrieb:                               | Zweiflach (~DIN 1809) |
|   | Schaftgröße [mm]:                              | 55.00                 |
|   | Schafttyp:                                     | BMT                   |
|   | Werkzeugaufnahme:                              | HT 4                  |
|   | Übersetzung [i]:                               | 1:1                   |
|   | Drehmoment max [Nm]:                           | 50                    |
|   | Drehzahl max [1/min]:                          | 6000                  |
|   | Drehrichtung:                                  | gleich                |
|   | Kühlmittel:                                    | IK/EK                 |
|   | Druck max [bar]:                               | 25                    |
|   | Hinweis:                                       | verstärkte Lagerung   |
| <b>8 010 56 039</b>   | <b>Axial-Bohr- und Fräskopf ER 32 AX UT</b>    |                       |
|  | Gewicht [kg]:                                  | 3.200                 |
|   | Werkzeugantrieb:                               | Zweiflach (~DIN 1809) |
|   | Schaftgröße [mm]:                              | 55.00                 |
|   | Schafttyp:                                     | BMT                   |
|   | Werkzeugaufnahme:                              | ER 32 A - u-tec       |
|   | Übersetzung [i]:                               | 1:1                   |
|   | Drehmoment max [Nm]:                           | 50                    |
|   | Drehzahl max [1/min]:                          | 6000                  |
|   | Drehrichtung:                                  | gleich                |
|   | Kühlmittel:                                    | EK                    |
|   | Hinweis:                                       | Kombilagerung         |
| <b>8 010 56 040</b>   | <b>Axial-Bohr- und Fräskopf ER 32 AX UT IK</b> |                       |
|  | Gewicht [kg]:                                  | 3.220                 |
|   | Werkzeugantrieb:                               | Zweiflach (~DIN 1809) |
|   | Schaftgröße [mm]:                              | 55.00                 |
|   | Schafttyp:                                     | BMT                   |
|   | Werkzeugaufnahme:                              | ER 32 A - u-tec       |
|   | Übersetzung [i]:                               | 1:1                   |
|   | Drehmoment max [Nm]:                           | 50                    |
|   | Drehzahl max [1/min]:                          | 6000                  |
|   | Drehrichtung:                                  | gleich                |
|   | Kühlmittel:                                    | IK/EK                 |
|   | Druck max [bar]:                               | 25                    |
|   | Hinweis:                                       | Kombilagerung         |

## Artikel-Nr.

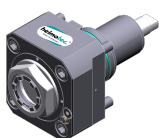
## Bezeichnung

8 010 56 047

**Axial-Bohr- und Fräskopf HT 4 IK**

|                       |                       |
|-----------------------|-----------------------|
| Werkzeugantrieb:      | Zweiflach (~DIN 1809) |
| Schaftgröße [mm]:     | 55.00                 |
| Schafttyp:            | BMT                   |
| Werkzeugaufnahme:     | HT 4                  |
| Übersetzung [i]:      | 1:1                   |
| Drehmoment max [Nm]:  | 50                    |
| Drehzahl max [1/min]: | 6000                  |
| Drehrichtung:         | gleich                |
| Kühlmittel:           | IK/EK                 |
| Druck max [bar]:      | 25                    |
| Hinweis:              | Kombilagerung         |

8 010 56 089

**Axial-Bohr- und Fräskopf ER 32 AX UT IK**

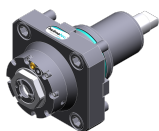
|                       |                       |
|-----------------------|-----------------------|
| Gewicht [kg]:         | 3.700                 |
| Werkzeugantrieb:      | Zweiflach (~DIN 1809) |
| Schaftgröße [mm]:     | 55.00                 |
| Schafttyp:            | BMT                   |
| Werkzeugaufnahme:     | ER 32 A - u-tec       |
| Übersetzung [i]:      | 1:1                   |
| Drehmoment max [Nm]:  | 50                    |
| Drehzahl max [1/min]: | 12000                 |
| Drehrichtung:         | gleich                |
| Kühlmittel:           | IK/EK                 |
| Druck max [bar]:      | 100                   |
| Hinweis:              | Trockenlauf möglich   |

8 010 56 119





**Axial-Bohr- und Fräskopf C 4 IK**

|                       |  |
|-----------------------|--|
| Zusatzbezeichnung:    | 180° umsetzbar                                 |
| Werkzeugantrieb:      | Zweiflach (~DIN 1809)                          |
| Schaftgröße [mm]:     | 55.00  |
| Schafttyp:            | BMT  |
| Werkzeugaufnahme:     | heimatec Capto(TM) C 4                         |
| Übersetzung [i]:      | 1:1  |
| Drehmoment max [Nm]:  | 50   |
| Drehzahl max [1/min]: | 6000   |
| Drehrichtung:         | gleich   |
| Kühlmittel:           | IK/EK  |
| Druck max [bar]:      | 100  |
| Hinweis:              | Einsetzbarkeit prüfen; Werkzeuglänge prüfen !; |

8 013 54 008

**Axial-Bohr- und Fräskopf ER 16 AX UT**

|                       |                       |
|-----------------------|-----------------------|
| Gewicht [kg]:         | 2.480                 |
| Werkzeugantrieb:      | Zweiflach (~DIN 1809) |
| Schaftgröße [mm]:     | 55.00                 |
| Schafttyp:            | BMT                   |
| Werkzeugaufnahme:     | ER 16 A - u-tec       |
| Übersetzung [i]:      | 1:4                   |
| Drehmoment max [Nm]:  | 5                     |
| Drehzahl max [1/min]: | 24000                 |
| Drehrichtung:         | gleich                |
| Kühlmittel:           | EK                    |

| Artikel-Nr.   | Bezeichnung                                    |                              |
|---|--|------------------------------|
| <b>8 013 54 009</b>   | <b>Axial-Bohr- und Fräskopf ER 16 AX UT IK</b> |                              |
|    | Werkzeugantrieb:                               | Zweiflach (~DIN 1809)        |
|   | Schaftgröße [mm]:                              | 55.00                        |
|   | Schafttyp:                                     | BMT                          |
|   | Werkzeugaufnahme:                              | ER 16 A - u-tec              |
|   | Übersetzung [i]:                               | 1:4                          |
|   | Drehmoment max [Nm]:                           | 5                            |
|   | Drehzahl max [1/min]:                          | 24000                        |
|   | Drehrichtung:                                  | gleich                       |
|   | Kühlmittel:                                    | IK/EK                        |
|   | Druck max [bar]:                               | 100                          |
| <b>8 019 55 050</b>   | <b>Axial-Bohr- und Fräskopf ER 25 AX UT</b>    |                              |
|    | Gewicht [kg]:                                  | 5.000                        |
|   | Zusatzbezeichnung:                             | achsversetzt; 180° umsetzbar |
|   | Werkzeugantrieb:                               | Zweiflach (~DIN 1809)        |
|   | Schaftgröße [mm]:                              | 55.00                        |
|   | Schafttyp:                                     | BMT                          |
|   | Werkzeugaufnahme:                              | ER 25 A - u-tec              |
|   | Übersetzung [i]:                               | 1:1                          |
|   | Drehmoment max [Nm]:                           | 40                           |
|   | Drehzahl max [1/min]:                          | 8000                         |
|   | Drehrichtung:                                  | ungleich                     |
|   | Kühlmittel:                                    | EK                           |
|   | Hinweis:                                       | verstärkte Lagerung          |
|   | Achsversatz [mm]:                              | 42                           |
| <b>8 019 55 051</b>   | <b>Axial-Bohr- und Fräskopf ER 25 AX UT</b>    |                              |
|  | Gewicht [kg]:                                  | 5.010                        |
|   | Zusatzbezeichnung:                             | achsversetzt; 180° umsetzbar |
|   | Werkzeugantrieb:                               | Zweiflach (~DIN 1809)        |
|   | Schaftgröße [mm]:                              | 55.00                        |
|   | Schafttyp:                                     | BMT                          |
|   | Werkzeugaufnahme:                              | ER 25 A - u-tec              |
|   | Übersetzung [i]:                               | 2:1                          |
|   | Drehmoment max [Nm]:                           | 50                           |
|   | Drehzahl max [1/min]:                          | 3000                         |
|   | Drehrichtung:                                  | ungleich                     |
|   | Kühlmittel:                                    | EK                           |
|   | Hinweis:                                       | verstärkte Lagerung          |
|   | Achsversatz [mm]:                              | 42                           |
| <b>8 019 55 052</b>   | <b>Axial-Bohr- und Fräskopf ER 25 AX UT</b>    |                              |
|  | Gewicht [kg]:                                  | 5.020                        |
|   | Zusatzbezeichnung:                             | achsversetzt; 180° umsetzbar |
|   | Werkzeugantrieb:                               | Zweiflach (~DIN 1809)        |
|   | Schaftgröße [mm]:                              | 55.00                        |
|   | Schafttyp:                                     | BMT                          |
|   | Werkzeugaufnahme:                              | ER 25 A - u-tec              |
|   | Übersetzung [i]:                               | 1:3                          |
|   | Drehmoment max [Nm]:                           | 16                           |
|   | Drehzahl max [1/min]:                          | 18000                        |
|   | Drehrichtung:                                  | ungleich                     |
|   | Kühlmittel:                                    | EK                           |
|   | Hinweis:                                       | verstärkte Lagerung          |
|   | Achsversatz [mm]:                              | 42                           |

| Artikel-Nr. | Bezeichnung |
|-------------|-------------|
|-------------|-------------|

8 019 55 053

**Axial-Bohr- und Fräskopf ER 25 AX UT**

|                       |                              |
|-----------------------|------------------------------|
| Gewicht [kg]:         | 4.980                        |
| Zusatzbezeichnung:    | achsversetzt; 180° umsetzbar |
| Werkzeugantrieb:      | Zweiflach (~DIN 1809)        |
| Schaftgröße [mm]:     | 55.00                        |
| Schafttyp:            | BMT                          |
| Werkzeugaufnahme:     | ER 25 A - u-tec              |
| Übersetzung [i]:      | 1:2                          |
| Drehmoment max [Nm]:  | 25                           |
| Drehzahl max [1/min]: | 16000                        |
| Drehrichtung:         | ungleich                     |
| Kühlmittel:           | EK                           |
| Hinweis:              | verstärkte Lagerung          |
| Achsversatz [mm]:     | 42                           |

8 019 55 054

**Axial-Bohr- und Fräskopf ER 25 AX UT IK**

|                       |                              |
|-----------------------|------------------------------|
| Zusatzbezeichnung:    | achsversetzt; 180° umsetzbar |
| Werkzeugantrieb:      | Zweiflach (~DIN 1809)        |
| Schaftgröße [mm]:     | 55.00                        |
| Schafttyp:            | BMT                          |
| Werkzeugaufnahme:     | ER 25 A - u-tec              |
| Übersetzung [i]:      | 1:1                          |
| Drehmoment max [Nm]:  | 40                           |
| Drehzahl max [1/min]: | 6000                         |
| Drehrichtung:         | ungleich                     |
| Kühlmittel:           | IK/EK                        |
| Druck max [bar]:      | 140                          |
| Hinweis:              | verstärkte Lagerung          |
| Achsversatz [mm]:     | 42                           |

8 019 55 056


**Axial-Bohr- und Fräskopf ER 25 AX UT IK**



|                       |                              |
|-----------------------|------------------------------|
| Gewicht [kg]:         | 6.130                        |
| Zusatzbezeichnung:    | achsversetzt; 180° umsetzbar |
| Werkzeugantrieb:      | Zweiflach (~DIN 1809)        |
| Schaftgröße [mm]:     | 55.00                        |
| Schafttyp:            | BMT                          |
| Werkzeugaufnahme:     | ER 25 A - u-tec              |
| Übersetzung [i]:      | 1:3                          |
| Drehmoment max [Nm]:  | 16                           |
| Drehzahl max [1/min]: | 18000                        |
| Drehrichtung:         | ungleich                     |
| Kühlmittel:           | IK/EK                        |
| Druck max [bar]:      | 140                          |
| Hinweis:              | verstärkte Lagerung          |
| Achsversatz [mm]:     | 42                           |

8 019 55 057

**Axial-Bohr- und Fräskopf ER 25 AX UT IK**

|                       |                              |
|-----------------------|------------------------------|
| Gewicht [kg]:         | 6.060                        |
| Zusatzbezeichnung:    | achsversetzt; 180° umsetzbar |
| Werkzeugantrieb:      | Zweiflach (~DIN 1809)        |
| Schaftgröße [mm]:     | 55.00                        |
| Schafttyp:            | BMT                          |
| Werkzeugaufnahme:     | ER 25 A - u-tec              |
| Übersetzung [i]:      | 1:2                          |
| Drehmoment max [Nm]:  | 25                           |
| Drehzahl max [1/min]: | 16000                        |

| Artikel-Nr.   | Bezeichnung                                     |  |
|---|---|--|
|   | Drehrichtung:                                   | ungleich                                       |
|   | Kühlmittel:                                     | IK/EK  |
|   | Druck max [bar]:                                | 140  |
|   | Hinweis:  | verstärkte Lagerung                            |
|   | Achsversatz [mm]:                               | 42   |
| <b>8 030 54 053</b>   | <b>Winkel-Bohr- und Fräskopf ER 16 AX UT IK</b> |  |
|   | Gewicht [kg]:                                   | 7.290  |
|   | Zusatzbezeichnung:                              | 180° umsetzbar                                 |
|   | Werkzeugantrieb:                                | Zweiflach (~DIN 1809)                          |
|   | Schaftgröße [mm]:                               | 55.00  |
|   | Schafttyp:                                      | BMT  |
|   | Werkzeugaufnahme:                               | ER 16 A - u-tec                                |
|   | Übersetzung [i]:                                | 1:4  |
|   | Drehmoment max [Nm]:                            | 5  |
|   | Drehzahl max [1/min]:                           | 24000  |
|   | Drehrichtung:                                   | ungleich                                       |
|   | Kühlmittel:                                     | IK/EK  |
|   | Druck max [bar]:                                | 140  |
|   | Mittenmaß [mm]:                                 | 70   |
| <b>8 030 55 058</b>   | <b>Winkel-Bohr- und Fräskopf C 3</b>            |  |
|  | Gewicht [kg]:                                   | 7.560  |
|   | Zusatzbezeichnung:                              | 180° umsetzbar                                 |
|   | Werkzeugantrieb:                                | Zweiflach (~DIN 1809)                          |
|   | Schaftgröße [mm]:                               | 55.00  |
|   | Schafttyp:                                      | BMT  |
|   | Werkzeugaufnahme:                               | heimatec Capto(TM) C 3                         |
|   | Übersetzung [i]:                                | 1:1  |
|   | Drehmoment max [Nm]:                            | 25   |
|   | Drehzahl max [1/min]:                           | 8000   |
|   | Drehrichtung:                                   | ungleich                                       |
|   | Kühlmittel:                                     | EK   |
|   | Hinweis:  | Einsetzbarkeit prüfen; Werkzeuglänge beachten! |
|   | Mittenmaß [mm]:                                 | 70   |
| <b>8 030 55 067</b>   | <b>Winkel-Bohr- und Fräskopf ER 25 AX UT IK</b> |  |
|   | Zusatzbezeichnung:                              | 180° umsetzbar                                 |
|   | Werkzeugantrieb:                                | Zweiflach (~DIN 1809)                          |
|   | Schaftgröße [mm]:                               | 55.00  |
|   | Schafttyp:                                      | BMT  |
|   | Werkzeugaufnahme:                               | ER 25 A - u-tec                                |
|   | Übersetzung [i]:                                | 1:3  |
|   | Drehmoment max [Nm]:                            | 12   |
|   | Drehzahl max [1/min]:                           | 18000  |
|   | Drehrichtung:                                   | gleich   |
|   | Kühlmittel:                                     | IK/EK  |
|   | Druck max [bar]:                                | 140  |
|   | Hinweis:  | verstärkte Lagerung                            |
|   | Mittenmaß [mm]:                                 | 80   |

| Artikel-Nr.   | Bezeichnung                                     |                       |
|---|---|-----------------------|
| <b>8 030 55 068</b>   | <b>Winkel-Bohr- und Fräskopf ER 25 AX UT</b>    |                       |
|   | Gewicht [kg]:                                   | 6.360                 |
|   | Zusatzbezeichnung:                              | 180° umsetzbar        |
|   | Werkzeugantrieb:                                | Zweiflach (~DIN 1809) |
|   | Schaftgröße [mm]:                               | 55.00                 |
|   | Schafttyp:                                      | BMT                   |
|   | Werkzeugaufnahme:                               | ER 25 A - u-tec       |
|   | Übersetzung [i]:                                | 1:2                   |
|   | Drehmoment max [Nm]:                            | 16                    |
|   | Drehzahl max [1/min]:                           | 12000                 |
|   | Drehrichtung:                                   | gleich                |
|   | Kühlmittel:                                     | EK                    |
|   | Hinweis:  | verstärkte Lagerung   |
|   | Mittenmaß [mm]:                                 | 80                    |
| <b>8 030 55 069</b>   | <b>Winkel-Bohr- und Fräskopf ER 25 AX UT</b>    |                       |
|   | Gewicht [kg]:                                   | 6.365                 |
|   | Zusatzbezeichnung:                              | 180° umsetzbar        |
|   | Werkzeugantrieb:                                | Zweiflach (~DIN 1809) |
|   | Schaftgröße [mm]:                               | 55.00                 |
|   | Schafttyp:                                      | BMT                   |
|   | Werkzeugaufnahme:                               | ER 25 A - u-tec       |
|   | Übersetzung [i]:                                | 1:3                   |
|   | Drehmoment max [Nm]:                            | 12                    |
|   | Drehzahl max [1/min]:                           | 18000                 |
|   | Drehrichtung:                                   | gleich                |
|   | Kühlmittel:                                     | EK                    |
|   | Hinweis:  | verstärkte Lagerung   |
|   | Mittenmaß [mm]:                                 | 80                    |
| <b>8 030 55 102</b>   | <b>Winkel-Bohr- und Fräskopf ER 25 AX UT</b>    |                       |
|  | Gewicht [kg]:                                   | 6.900                 |
|   | Zusatzbezeichnung:                              | 180° umsetzbar        |
|   | Werkzeugantrieb:                                | Zweiflach (~DIN 1809) |
|   | Schaftgröße [mm]:                               | 55.00                 |
|   | Schafttyp:                                      | BMT                   |
|   | Werkzeugaufnahme:                               | ER 25 A - u-tec       |
|   | Übersetzung [i]:                                | 1:1                   |
|   | Drehmoment max [Nm]:                            | 50                    |
|   | Drehzahl max [1/min]:                           | 12000                 |
|   | Drehrichtung:                                   | gleich                |
|   | Kühlmittel:                                     | EK                    |
|   | Mittenmaß [mm]:                                 | 70                    |
| <b>8 030 55 120</b>   | <b>Winkel-Bohr- und Fräskopf ER 25 AX UT IK</b> |                       |
|  | Werkzeugantrieb:                                | Zweiflach (~DIN 1809) |
|   | Schaftgröße [mm]:                               | 55.00                 |
|   | Werkzeugaufnahme:                               | ER 25 A - u-tec       |
|   | Übersetzung [i]:                                | 1:1                   |
|   | Drehmoment max [Nm]:                            | 50                    |
|   | Drehzahl max [1/min]:                           | 12000                 |
|   | Drehrichtung:                                   | gleich                |
|   | Kühlmittel:                                     | IK/EK                 |
|   | Druck max [bar]:                                | 140                   |
|   | Mittenmaß [mm]:                                 | 70                    |

## Artikel-Nr.

## Bezeichnung

8 030 55 175

**Winkel-Bohr- und Fräskopf ER 25 AX UT**

|                       |                       |
|-----------------------|-----------------------|
| Zusatzbezeichnung:    | 180° umsetzbar        |
| Werkzeugantrieb:      | Zweiflach (~DIN 1809) |
| Schaftgröße [mm]:     | 55.00                 |
| Schafttyp:            | BMT                   |
| Werkzeugaufnahme:     | ER 25 A - u-tec       |
| Übersetzung [i]:      | 1:1                   |
| Drehmoment max [Nm]:  | 50                    |
| Drehzahl max [1/min]: | 12000                 |
| Drehrichtung:         | gleich                |
| Kühlmittel:           | EK                    |
| Hinweis:              | verstärkte Lagerung   |
| Mittenmaß [mm]:       | 60                    |

8 030 55 176

**Winkel-Bohr- und Fräskopf ER 25 AX UT IK**

|                       |                       |
|-----------------------|-----------------------|
| Gewicht [kg]:         | 6.500                 |
| Zusatzbezeichnung:    | 180° umsetzbar        |
| Werkzeugantrieb:      | Zweiflach (~DIN 1809) |
| Schaftgröße [mm]:     | 55.00                 |
| Schafttyp:            | BMT                   |
| Werkzeugaufnahme:     | ER 25 A - u-tec       |
| Übersetzung [i]:      | 1:1                   |
| Drehmoment max [Nm]:  | 50                    |
| Drehzahl max [1/min]: | 12000                 |
| Drehrichtung:         | gleich                |
| Kühlmittel:           | IK/EK                 |
| Druck max [bar]:      | 140                   |
| Hinweis:              | verstärkte Lagerung   |
| Mittenmaß [mm]:       | 60                    |

8 030 56 052

**Winkel-Bohr- und Fräskopf ER 32 AX UT**

|                       |                       |
|-----------------------|-----------------------|
| Werkzeugantrieb:      | Zweiflach (~DIN 1809) |
| Schaftgröße [mm]:     | 55.00                 |
| Schafttyp:            | BMT                   |
| Werkzeugaufnahme:     | ER 32 A - u-tec       |
| Übersetzung [i]:      | 1:1                   |
| Drehmoment max [Nm]:  | 50                    |
| Drehzahl max [1/min]: | 6000                  |
| Drehrichtung:         | gleich                |
| Kühlmittel:           | EK                    |
| Hinweis:              | verstärkte Lagerung   |
| Mittenmaß [mm]:       | 70                    |

8 030 56 056

**Winkel-Bohr- und Fräskopf ER 32 AX UT IK**

|                       |                       |
|-----------------------|-----------------------|
| Gewicht [kg]:         | 7.150                 |
| Zusatzbezeichnung:    | 180° umsetzbar        |
| Werkzeugantrieb:      | Zweiflach (~DIN 1809) |
| Schaftgröße [mm]:     | 55.00                 |
| Schafttyp:            | BMT                   |
| Werkzeugaufnahme:     | ER 32 A - u-tec       |
| Übersetzung [i]:      | 1:1                   |
| Drehmoment max [Nm]:  | 50                    |
| Drehzahl max [1/min]: | 12000                 |
| Drehrichtung:         | gleich                |
| Kühlmittel:           | IK/EK                 |
| Druck max [bar]:      | 140                   |
| Mittenmaß [mm]:       | 70                    |

## Artikel-Nr.

## Bezeichnung

8 030 56 172

**Winkel-Bohr- und Fräskopf ER 32 AX UT IK**

|                       |                       |
|-----------------------|-----------------------|
| Gewicht [kg]:         | 6.830                 |
| Zusatzbezeichnung:    | 180° umsetzbar        |
| Werkzeugantrieb:      | Zweiflach (~DIN 1809) |
| Schaftgröße [mm]:     | 55.00                 |
| Schafttyp:            | BMT                   |
| Werkzeugaufnahme:     | ER 32 A - u-tec       |
| Übersetzung [i]:      | 2:1                   |
| Drehmoment max [Nm]:  | 63                    |
| Drehzahl max [1/min]: | 3000                  |
| Drehrichtung:         | ungleich              |
| Kühlmittel:           | IK/EK                 |
| Druck max [bar]:      | 140                   |
| Hinweis:              | Kombilagerung         |
| Mittenmaß [mm]:       | 70                    |

8 030 56 274

**Winkel-Bohr- und Fräskopf ER 32 AX UT**

|                       |                       |
|-----------------------|-----------------------|
| Gewicht [kg]:         | 6.720                 |
| Zusatzbezeichnung:    | 180° umsetzbar        |
| Werkzeugantrieb:      | Zweiflach (~DIN 1809) |
| Schaftgröße [mm]:     | 55.00                 |
| Schafttyp:            | BMT                   |
| Werkzeugaufnahme:     | ER 32 A - u-tec       |
| Übersetzung [i]:      | 1:1                   |
| Drehmoment max [Nm]:  | 50                    |
| Drehzahl max [1/min]: | 12000                 |
| Drehrichtung:         | gleich                |
| Kühlmittel:           | EK                    |
| Mittenmaß [mm]:       | 70                    |

8 037 54 024


**Winkel-Scheibenfräserkopf Dorn 16**

|                       |   |
|-----------------------|---|
| Gewicht [kg]:         | 11.300  |
| Zusatzbezeichnung:    | 180° umsetzbar  |
| Ausführung:           | ± 20° drehbar; unter 0° absteckbar                      |
| Werkzeugantrieb:      | Zweiflach (~DIN 1809)                                   |
| Schaftgröße [mm]:     | 55.00   |
| Schafttyp:            | BMT   |
| Werkzeugaufnahme:     | Dorn 16   |
| Übersetzung [i]:      | 2:1   |
| Drehmoment max [Nm]:  | 63  |
| Drehzahl max [1/min]: | 3000  |
| Drehrichtung:         | gleich  |
| Kühlmittel:           | kein  |
| Hinweis:              | starke Version mit verstärkter Lagerung; Einsetzbarkeit |
| Mittenmaß [mm]:       | 83,5  |

8 039 55 036

**Winkel-Bohr- und Fräskopf ER 25 AX UT**

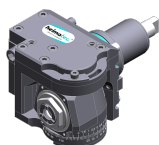
|                      |                         |
|----------------------|-------------------------|
| Gewicht [kg]:        | 7.110                   |
| Zusatzbezeichnung:   | 180° umsetzbar          |
| Einsatz für:         | Haupt- und Gegenspindel |
| Ausführung:          | doppelspindlig          |
| Werkzeugantrieb:     | Zweiflach (~DIN 1809)   |
| Schaftgröße [mm]:    | 55.00                   |
| Schafttyp:           | BMT                     |
| Werkzeugaufnahme:    | ER 25 A - u-tec         |
| Übersetzung [i]:     | 1:1                     |
| Drehmoment max [Nm]: | 50                      |

| Artikel-Nr.   | Bezeichnung                                  |  |
|---|--|--|
|   | Drehzahl max [1/min]:                        | 6000                                       |
|   | Drehrichtung:                                | gleich/ungleich                            |
|   | Kühlmittel:                                  | EK   |
|   | Hinweis:                                     | verstärkte Lagerung                        |
|   | Mittenmaß [mm]:                              | 70   |
| <b>8 039 55 051</b>   | <b>Winkel-Bohr- und Fräskopf ER 25 AX UT</b> |  |
|  | Gewicht [kg]:                                | 7.000                                      |
|   | Ausführung:                                  | doppelspindlig                             |
|   | Werkzeugantrieb:                             | Zweiflach (~DIN 1809)                      |
|   | Schaftgröße [mm]:                            | 55.00                                      |
|   | Schafttyp:                                   | BMT  |
|   | Werkzeugaufnahme:                            | ER 25 A - u-tec                            |
|   | Übersetzung [i]:                             | 1:1  |
|   | Drehmoment max [Nm]:                         | 50   |
|   | Drehzahl max [1/min]:                        | 12000                                      |
|   | Drehrichtung:                                | gleich/ungleich                            |
|   | Kühlmittel:                                  | EK   |
|   | Mittenmaß [mm]:                              | 60   |
| <b>8 039 56 022</b>   | <b>Winkel-Bohr- und Fräskopf ER 32 AX UT</b> |  |
|   | Gewicht [kg]:                                | 7.000                                      |
|   | Zusatzbezeichnung:                           | 180° umsetzbar                             |
|   | Einsatz für:                                 | Haupt- und Gegenspindel                    |
|   | Ausführung:                                  | doppelspindlig                             |
|   | Werkzeugantrieb:                             | Zweiflach (~DIN 1809)                      |
|   | Schaftgröße [mm]:                            | 55.00                                      |
|   | Schafttyp:                                   | BMT  |
|   | Werkzeugaufnahme:                            | ER 32 A - u-tec                            |
|   | Übersetzung [i]:                             | 1:1  |
|   | Drehmoment max [Nm]:                         | 50   |
|   | Drehzahl max [1/min]:                        | 6000                                       |
|   | Drehrichtung:                                | gleich/ungleich                            |
|   | Kühlmittel:                                  | EK   |
|   | Hinweis:                                     | verstärkte Lagerung                        |
|   | Mittenmaß [mm]:                              | 70   |
| <b>8 039 56 035</b>   | <b>Winkel-Bohr- und Fräskopf ER 32 AX UT</b> |  |
|   | Gewicht [kg]:                                | 6.970                                      |
|   | Zusatzbezeichnung:                           | 180° umsetzbar                             |
|   | Einsatz für:                                 | Haupt- und Gegenspindel                    |
|   | Ausführung:                                  | doppelspindlig, sonder                     |
|   | Werkzeugantrieb:                             | Zweiflach (~DIN 1809)                      |
|   | Schaftgröße [mm]:                            | 55.00                                      |
|   | Schafttyp:                                   | BMT  |
|   | Werkzeugaufnahme:                            | ER 32 A - u-tec                            |
|   | Übersetzung [i]:                             | 1:1  |
|   | Drehmoment max [Nm]:                         | 50   |
|   | Drehzahl max [1/min]:                        | 6000                                       |
|   | Drehrichtung:                                | gleich/ungleich                            |
|   | Kühlmittel:                                  | kein                                       |
|   | Hinweis:                                     | Betrieb nur mit Sperrluft, kein Kühlmittel |
|   | Mittenmaß [mm]:                              | 70   |

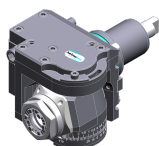
| Artikel-Nr. | Bezeichnung |
|-------------|-------------|
|-------------|-------------|

**8 043 54 006****Schwenkkopf +110°/-20° verst ER16 AX UT**

|                       |                              |
|-----------------------|------------------------------|
| Gewicht [kg]:         | 5.940                        |
| Zusatzbezeichnung:    | achsversetzt; 180° umsetzbar |
| Werkzeugantrieb:      | Zweiflach (~DIN 1809)        |
| Schaftgröße [mm]:     | 55.00                        |
| Schafttyp:            | BMT                          |
| Werkzeugaufnahme:     | ER 16 A - u-tec              |
| Übersetzung [i]:      | 1:1                          |
| Drehmoment max [Nm]:  | 25                           |
| Drehzahl max [1/min]: | 6000                         |
| Drehrichtung:         | ungleich                     |
| Kühlmittel:           | EK                           |
| Mittenmaß [mm]:       | 50                           |
| Achsversatz [mm]:     | 35                           |

**8 043 54 013****Schwenkkopf +110°/-20° verst ER16 AX UT**

|                       |                              |
|-----------------------|------------------------------|
| Gewicht [kg]:         | 6.320                        |
| Zusatzbezeichnung:    | achsversetzt; 180° umsetzbar |
| Werkzeugantrieb:      | Zweiflach (~DIN 1809)        |
| Schaftgröße [mm]:     | 55.00                        |
| Schafttyp:            | BMT                          |
| Werkzeugaufnahme:     | ER 16 A - u-tec              |
| Übersetzung [i]:      | 1:2                          |
| Drehmoment max [Nm]:  | 12                           |
| Drehzahl max [1/min]: | 12000                        |
| Drehrichtung:         | ungleich                     |
| Kühlmittel:           | EK                           |
| Mittenmaß [mm]:       | 50                           |
| Achsversatz [mm]:     | 35                           |

**8 043 55 005****Schwenkkopf +110°/-20° verst ER25 AX UT**

|                       |                              |
|-----------------------|------------------------------|
| Gewicht [kg]:         | 6.170                        |
| Zusatzbezeichnung:    | achsversetzt, 180° umsetzbar |
| Werkzeugantrieb:      | Zweiflach (~DIN 1809)        |
| Schaftgröße [mm]:     | 55.00                        |
| Schafttyp:            | BMT                          |
| Werkzeugaufnahme:     | ER 25 A - u-tec              |
| Übersetzung [i]:      | 1:1                          |
| Drehmoment max [Nm]:  | 25                           |
| Drehzahl max [1/min]: | 6000                         |
| Drehrichtung:         | ungleich                     |
| Kühlmittel:           | EK                           |
| Hinweis:              | verstärkte Lagerung          |
| Mittenmaß [mm]:       | 50                           |
| Achsversatz [mm]:     | 35                           |

**8 043 55 009****Schwenkkopf +110°/-20° verst ER25AX UTIK**

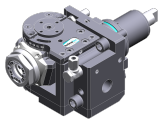
|                       |                              |
|-----------------------|------------------------------|
| Gewicht [kg]:         | 6.320                        |
| Zusatzbezeichnung:    | achsversetzt, 180° umsetzbar |
| Werkzeugantrieb:      | Zweiflach (~DIN 1809)        |
| Schaftgröße [mm]:     | 55.00                        |
| Schafttyp:            | BMT                          |
| Werkzeugaufnahme:     | ER 25 A - u-tec              |
| Übersetzung [i]:      | 1:1                          |
| Drehmoment max [Nm]:  | 25                           |
| Drehzahl max [1/min]: | 6000                         |

## Artikel-Nr.

## Bezeichnung

Drehrichtung: ungleich  
 Kühlmittel: IK/EK  
 Druck max [bar]: 25  
 Hinweis: verstärkte Lagerung  
 Mittenmaß [mm]: 50  
 Achsversatz [mm]: 35

## 8 043 55 027

**Schwenkkopf +110°/-20° verst ER25 AX UT**

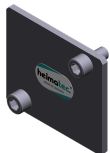
Gewicht [kg]: 6.180  
 Zusatzbezeichnung: achsversetzt, 180° umsetzbar  
 Ausführung: unter 45° absteckbar  
 Werkzeugantrieb: Zweiflach (~DIN 1809)  
 Schaftgröße [mm]: 55.00  
 Schafttyp: BMT  
 Werkzeugaufnahme: ER 25 A - u-tec  
 Übersetzung [i]: 1:1  
 Drehmoment max [Nm]: 25  
 Drehzahl max [1/min]: 6000  
 Drehrichtung: ungleich  
 Kühlmittel: EK  
 Hinweis: verstärkte Lagerung  
 Mittenmaß [mm]: 50  
 Achsversatz [mm]: 35

## 8 053 54 030

**Mehrspindel-Winkelbohrkopf ER 16 AXUT IK**

Gewicht [kg]: 6.880  
 Zusatzbezeichnung: 180° umsetzbar  
 Ausführung: 2-spindlig  
 Werkzeugantrieb: Zweiflach (~DIN 1809)  
 Schaftgröße [mm]: 55.00  
 Schafttyp: BMT  
 Werkzeugaufnahme: ER 16 A - u-tec  
 Übersetzung [i]: 1:2  
 Drehmoment max [Nm]: 8  
 Drehzahl max [1/min]: 12000  
 Drehrichtung: gleich  
 Kühlmittel: IK/EK  
 Druck max [bar]: 25  
 Mittenmaß [mm]: 70

## 8 200 02 003

**Abdeckplatte**

Gewicht [kg]: 0.361  
 Schaftgröße [mm]: 55.00  
 Schafttyp: BMT

## 8 202 00 009


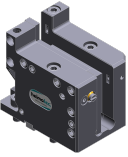

**Grundhalter Längsaufnahme FN 12**

Gewicht [kg]: 1.140  
 Zusatzbezeichnung: 180° umsetzbar  
 Schafttyp: BMT  
 Masch. Seit. Aufnahme: Zentrierfeder b 15  
 Werkzeugaufnahme: Schnittstelle FN 12  
 Kühlmittel: EK

| Artikel-Nr.   | Bezeichnung                             |                                  |
|---|---|----------------------------------|
| <b>8 224 03 003</b>   | <b>Abstechhalter SH 32</b>              |                                  |
|    | Gewicht [kg]:                           | 1.810                            |
|   | Zusatzbezeichnung:                      | 180° umsetzbar                   |
|   | Einsatz für:                            | Stechswert 32                    |
|   | Ausführung:                             | Spannschaft seitlich am Revolver |
|   | Schafttyp:                              | BMT                              |
|   | Masch. Seit. Aufnahme:                  | Zentrierfeder b 15               |
|   | Werkzeugaufnahme:                       | Spannschaft SH 32                |
|   | Kühlmittel:                             | EK                               |
| <b>8 224 04 002</b>   | <b>Kombi-Drehstahlhalter Vkt. 20</b>    |                                  |
|    | Gewicht [kg]:                           | 3.460                            |
|   | Schafttyp:                              | BMT                              |
|   | Masch. Seit. Aufnahme:                  | Zentrierfeder b 15               |
|   | Werkzeugaufnahme:                       | Vkt. 20                          |
|   | Kühlmittel:                             | EK                               |
| <b>8 224 04 062</b>   | <b>Kombi-Drehstahlhalter Vkt. 20 IK</b> |                                  |
|   | Gewicht [kg]:                           | 3.020                            |
|   | Schafttyp:                              | BMT                              |
|   | Masch. Seit. Aufnahme:                  | Zentrierfeder b 15               |
|   | Werkzeugaufnahme:                       | Vkt. 20                          |
|   | Kühlmittel:                             | IK/EK                            |
|   | Druck max [bar]:                        | 100                              |
|   | Hinweis:                                | Keilleiste                       |
| <b>8 224 05 003</b>   | <b>Kombi-Drehstahlhalter Vkt. 25</b>    |                                  |
|   | Gewicht [kg]:                           | 3.620                            |
|   | Zusatzbezeichnung:                      | 180° umsetzbar                   |
|   | Schafttyp:                              | BMT                              |
|   | Masch. Seit. Aufnahme:                  | Zentrierfeder b 15               |
|   | Werkzeugaufnahme:                       | Vkt. 25                          |
|   | Kühlmittel:                             | EK                               |
| <b>8 224 05 005</b>   | <b>Kombi-Drehstahlhalter Vkt. 1"</b>    |                                  |
|  | Gewicht [kg]:                           | 3.560                            |
|   | Schafttyp:                              | BMT                              |
|   | Masch. Seit. Aufnahme:                  | Zentrierfeder b 15               |
|   | Werkzeugaufnahme:                       | Vkt. 1" (25,4mm)                 |
|   | Kühlmittel:                             | EK                               |
| <b>8 224 05 015</b>   | <b>Kombi-Drehstahlhalter Vkt. 25/20</b> |                                  |
|  | Gewicht [kg]:                           | 3.780                            |
|   | Zusatzbezeichnung:                      | 180° umsetzbar                   |
|   | Schafttyp:                              | BMT                              |
|   | Masch. Seit. Aufnahme:                  | Zentrierfeder b 15               |
|   | Werkzeugaufnahme:                       | Vkt. 25/20                       |
|   | Kühlmittel:                             | EK                               |
|   | Druck max [bar]:                        | 80                               |
|   | Hinweis:                                | mit Unterlegleiste für Vkt. 20   |

| Artikel-Nr.   | Bezeichnung                             |                                |
|---|---|--------------------------------|
| <b>8 224 05 023</b>   | <b>Kombi-Drehstahlhalter Vkt. 25/20</b> |                                |
|    | Gewicht [kg]:                           | 3.150                          |
|   | Zusatzbezeichnung:                      | 180° umsetzbar                 |
|   | Schafttyp:                              | BMT                            |
|   | Masch. Seit. Aufnahme:                  | Zentrierfeder b 15             |
|   | Werkzeugaufnahme:                       | Vkt. 25/20                     |
|   | Kühlmittel:                             | EK                             |
|   | Hinweis:                                | mit Unterlegleiste für Vkt. 20 |
| <b>8 240 07 024</b>   | <b>Bohrstangenhalter Ø 1 1/4"</b>       |                                |
|    | Gewicht [kg]:                           | 5.760                          |
|   | Zusatzbezeichnung:                      | 180° umsetzbar                 |
|   | Einsatz für:                            | Haupt- und Gegenspindel        |
|   | Schafttyp:                              | BMT                            |
|   | Masch. Seit. Aufnahme:                  | Zentrierfeder b 15             |
|   | Werkzeugaufnahme:                       | Ø 1 1/4" (31,75mm)             |
|   | Kühlmittel:                             | IK/EK                          |
|   | Mittenmaß [mm]:                         | 70                             |
| <b>8 240 07 069</b>   | <b>Bohrstangenhalter Ø 25</b>           |                                |
|   | Zusatzbezeichnung:                      | 180° umsetzbar                 |
|   | Einsatz für:                            | Haupt- und Gegenspindel        |
|   | Schafttyp:                              | BMT                            |
|   | Masch. Seit. Aufnahme:                  | Zentrierfeder b 15             |
|   | Werkzeugaufnahme:                       | Ø 25                           |
|   | Kühlmittel:                             | IK/EK                          |
|   | Mittenmaß [mm]:                         | 70                             |
| <b>8 240 08 002</b>   | <b>Bohrstangenhalter Ø 32</b>           |                                |
|  | Gewicht [kg]:                           | 5.810                          |
|   | Zusatzbezeichnung:                      | 180° umsetzbar                 |
|   | Einsatz für:                            | Haupt- und Gegenspindel        |
|   | Schafttyp:                              | BMT                            |
|   | Masch. Seit. Aufnahme:                  | Zentrierfeder b 15             |
|   | Werkzeugaufnahme:                       | Ø 32                           |
|   | Kühlmittel:                             | IK/EK                          |
|   | Mittenmaß [mm]:                         | 70                             |
| <b>8 240 08 009</b>   | <b>Bohrstangenhalter Ø 1 1/2"</b>       |                                |
|  | Gewicht [kg]:                           | 5.470                          |
|   | Zusatzbezeichnung:                      | 180° umsetzbar                 |
|   | Einsatz für:                            | Haupt- und Gegenspindel        |
|   | Schafttyp:                              | BMT                            |
|   | Masch. Seit. Aufnahme:                  | Zentrierfeder b 15             |
|   | Werkzeugaufnahme:                       | Ø 1 1/2" (38,1mm)              |
|   | Kühlmittel:                             | IK/EK                          |
|   | Mittenmaß [mm]:                         | 70                             |
| <b>8 240 08 061</b>   | <b>Bohrstangenhalter Ø 32</b>           |                                |
|  | Gewicht [kg]:                           | 6.490                          |
|   | Zusatzbezeichnung:                      | 180° umsetzbar                 |
|   | Einsatz für:                            | Haupt- und Gegenspindel        |
|   | Schafttyp:                              | BMT                            |
|   | Masch. Seit. Aufnahme:                  | Zentrierfeder b 15             |
|   | Werkzeugaufnahme:                       | Ø 32                           |

| Artikel-Nr.   | Bezeichnung                                 |   |
|---|---|---|
|   | Kühlmittel:                                 | IK/EK   |
|   | Mittenmaß [mm]:                             | 80  |
| <b>8 240 09 009</b>   | <b>Bohrstangenhalter Ø 40</b>               |   |
|   | Gewicht [kg]:                               | 5.640   |
|   | Zusatzbezeichnung:                          | 180° umsetzbar                                |
|   | Einsatz für:                                | Haupt- und Gegenspindel                       |
|   | Schafttyp:                                  | BMT   |
|   | Masch. Seit. Aufnahme:                      | Zentrierfeder b 15                            |
|   | Werkzeugaufnahme:                           | Ø 40  |
|   | Kühlmittel:                                 | IK/EK   |
|   | Druck max [bar]:                            | 80  |
|   | Mittenmaß [mm]:                             | 70  |
| <b>8 244 05 003</b>   | <b>Kombi-Plandrehhalter Vkt. 25</b>         |   |
|    | Gewicht [kg]:                               | 5.340   |
|   | Zusatzbezeichnung:                          | 180° umsetzbar                                |
|   | Einsatz für:                                | Haupt- und Gegenspindel                       |
|   | Schafttyp:                                  | BMT   |
|   | Masch. Seit. Aufnahme:                      | Zentrierfeder b 15                            |
|   | Werkzeugaufnahme:                           | Vkt. 25                                       |
|   | Kühlmittel:                                 | EK  |
|   | Druck max [bar]:                            | 80  |
| <b>8 244 05 006</b>   | <b>Kombi-Plandrehhalter Vkt. 1"</b>         |   |
|  | Gewicht [kg]:                               | 5.310   |
|   | Zusatzbezeichnung:                          | 180° umsetzbar                                |
|   | Einsatz für:                                | Haupt- und Gegenspindel                       |
|   | Schafttyp:                                  | BMT   |
|   | Masch. Seit. Aufnahme:                      | Zentrierfeder b 15                            |
|   | Werkzeugaufnahme:                           | Vkt. 1" (25,4mm)                              |
|   | Kühlmittel:                                 | EK  |
| <b>8 251 05 001</b>   | <b>Kombi-Doppel-Drehstahlhalter Vkt. 25</b> |   |
|  | Gewicht [kg]:                               | 7.700   |
|   | Einsatz für:                                | Haupt- und Gegenspindel                       |
|   | Schafttyp:                                  | BMT   |
|   | Masch. Seit. Aufnahme:                      | Zentrierfeder b 15                            |
|   | Werkzeugaufnahme:                           | Vkt. 25                                       |
|   |   | Vkt. 25                                       |
|   |   | Vkt. 25                                       |
|   |   | Vkt. 25                                       |
|   | Kühlmittel:                                 | EK  |
|   | Druck max [bar]:                            | 80  |
| <b>8 253 07 011</b>   | <b>Doppel-Bohrstangenhalter Ø 25</b>        |   |
|  | Gewicht [kg]:                               | 6.770   |
|   | Zusatzbezeichnung:                          | 180° umsetzbar                                |
|   | Einsatz für:                                | Haupt- und Gegenspindel                       |
|   | Schafttyp:                                  | BMT   |
|   | Masch. Seit. Aufnahme:                      | Zentrierfeder b 15                            |
|   | Werkzeugaufnahme:                           | Ø 25  |
|   |   | Ø 25  |
|   | Kühlmittel:                                 | IK/EK   |
|   | Druck max [bar]:                            | 80  |
|   | Hinweis:                                    | Einsetzbarkeit prüfen; Werkzeuglänge beachten |

| Artikel-Nr.   | Bezeichnung                                    |                         |
|---|--|-------------------------|
|   | Mittenmaß [mm]:                                | 52/97                   |
| <b>8 253 07 031</b>   | <b>Doppel-Bohrstangenhalter Ø 1"</b>           |                         |
|    | Gewicht [kg]:                                  | 7.620                   |
|   | Zusatzbezeichnung:                             | 180° umsetzbar          |
|   | Einsatz für:                                   | Haupt- und Gegenspindel |
|   | Schafttyp:                                     | BMT                     |
|   | Masch. Seit. Aufnahme:                         | Zentrierfeder b 15      |
|   | Werkzeugaufnahme:                              | Ø 1" (25,4mm)           |
|   |  | Ø 1" (25,4mm)           |
|   | Kühlmittel:                                    | IK/EK                   |
|   | Mittenmaß [mm]:                                | 52/97                   |
| <b>8 253 07 047</b>   | <b>Doppel-Bohrstangenhalter Ø 25</b>           |                         |
|   | Gewicht [kg]:                                  | 6.940                   |
|   | Zusatzbezeichnung:                             | 180° umsetzbar          |
|   | Einsatz für:                                   | Haupt- und Gegenspindel |
|   | Schafttyp:                                     | BMT                     |
|   | Masch. Seit. Aufnahme:                         | Zentrierfeder b 15      |
|   | Werkzeugaufnahme:                              | Ø 25                    |
|   |  | Ø 25                    |
|   | Kühlmittel:                                    | IK/EK                   |
|   | Mittenmaß [mm]:                                | 44/87                   |
| <b>8 253 08 002</b>   | <b>Doppel-Bohrstangenhalter Ø 32</b>           |                         |
|   | Gewicht [kg]:                                  | 6.340                   |
|   | Zusatzbezeichnung:                             | 180° umsetzbar          |
|   | Einsatz für:                                   | Haupt- und Gegenspindel |
|   | Schafttyp:                                     | BMT                     |
|   | Masch. Seit. Aufnahme:                         | Zentrierfeder b 15      |
|   | Werkzeugaufnahme:                              | Ø 32                    |
|   |  | Ø 32                    |
|   | Kühlmittel:                                    | IK/EK                   |
|   | Mittenmaß [mm]:                                | 44/87                   |
| <b>8 259 04 007</b>   | <b>Mehrfach-Drehstahlhalter Vkt. 20</b>        |                         |
|  | Gewicht [kg]:                                  | 8.180                   |
|   | Zusatzbezeichnung:                             | 180° umsetzbar          |
|   | Einsatz für:                                   | Haupt- und Gegenspindel |
|   | Ausführung:                                    | Sonder                  |
|   | Schafttyp:                                     | BMT                     |
|   | Masch. Seit. Aufnahme:                         | Zentrierfeder b 15      |
|   | Werkzeugaufnahme:                              | Vkt. 20                 |
|   |  | Vkt. 20                 |
|   |  | Vkt. 20                 |
|   | Kühlmittel:                                    | IK/EK                   |
| <b>8 320 03 008</b>   | <b>Abstechhalter höhenverstellbar SH 32 IK</b> |                         |
|  | Gewicht [kg]:                                  | 1.790                   |
|   | Zusatzbezeichnung:                             | 180° umsetzbar          |
|   | Schafttyp:                                     | BMT                     |
|   | Masch. Seit. Aufnahme:                         | Zentrierfeder b 15      |
|   | Werkzeugaufnahme:                              | Spannschaft SH 32       |
|   | Kühlmittel:                                    | IK/EK                   |
|   | Druck max [bar]:                               | 70                      |

Doosan

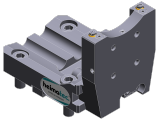
Puma GT 2100 M/LM

heimatec®

Artikel-Nr.      Bezeichnung

**8 320 03 025**

**Abstechhalter höhenverstellbar SH 32 IK**




Gewicht [kg]: 1.910  
Zusatzbezeichnung: 180° umsetzbar  
Schafttyp: BMT  
Masch. Seit. Aufnahme: Zentrierfeder b 15  
Werkzeugaufnahme: Spannschaft SH 32  
Kühlmittel: IK/EK  
Druck max [bar]: 70  
Hinweis: Spannschaft innenliegend

**8 320 09 001**

**Abstechhalter höhenverstellbar 845 IK**



Gewicht [kg]: 1.730  
Zusatzbezeichnung: 180° umsetzbar  
Schafttyp: BMT  
Masch. Seit. Aufnahme: Zentrierfeder b 15  
Werkzeugaufnahme:  System 845  
Kühlmittel: IK  
Druck max [bar]: 70



● heimatec-Niederlassungen

○ unsere weltweiten Vertretungen

**heimatec**<sup>®</sup>

**heimatec GmbH**  
Präzisionswerkzeuge  
Carl-Benz-Str. 4  
77871 Renchen  
Deutschland

T +49 7843 9466 0  
[www.heimatec.de](http://www.heimatec.de)  
[info@heimatec.de](mailto:info@heimatec.de)

Die Kontaktdaten unserer weltweiten Handelspartner finden Sie auf unserer Internetseite:  
<https://heimatec.com/handelspartner>