

HAAS
ST-10/Y - BMT
45



Hightech von heimatec - Werkzeuge und Systeme für die produktive Dreh- und Fräsbearbeitung

heimatec gehört zu den internationalen Technologie- und Qualitätsführern von Präzisionswerkzeugen und ist auf die Entwicklung und Herstellung von hochpräzisen festen und angetriebenen Werkzeugen für alle CNC-Drehmaschinen, CNC-Dreh-Fräszentren und CNC-Bearbeitungszentren spezialisiert.

Die Produktpalette* reicht von statischen BMT- und VDI-Werkzeughaltern über angetriebene Werkzeuge bis hin zu hochkomplexen kundenbezogenen Individuallösungen. heimatec, mit Hauptsitz in Renchen, besitzt eine Tochtergesellschaft in Asien und Indien sowie zahlreiche Repräsentanzen und Handelspartner über den ganzen Globus verteilt.

*UNSERE PRODUKTE

Feste Werkzeughalter

Angetriebene Werkzeugeinheiten

Präzisionswerkzeuge

Werkzeuge für Dreh- und Bearbeitungszentren

Werkzeuge für Langdrehautomaten

Werkzeugwechsel- und Schnellwechselsysteme

Werkzeugsysteme für die Verzahnungsherstellung

Digitales Werkzeugmanagement

Das Katalog-Werk einschließlich aller seiner Teile ist urheberrechtlich geschützt. Jede Verwertung außerhalb der engen Grenzen des Urheberrechtsgesetzes ist ohne Zustimmung der Rechteinhaber unzulässig und strafbar. Das gilt insbesondere für Vervielfältigungen, Übersetzungen, Mikroverfilmungen und die Einspeicherung und Verarbeitung in elektronischen Systemen.

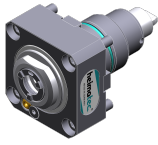
heimatec GmbH behält sich Änderungen technischer Art jederzeit ohne Vorankündigung vor. Dies gilt insbesondere bei Anpassungen an neue oder geänderte internationale Normen oder bei Weiterentwicklungen unserer Produkte oder Herstellungsprozesse.

Die aktuelle Version unserer Allgemeinen Geschäftsbedingungen (AGB) finden Sie auf unserer Webseite.

Artikel-Nr.

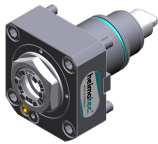
Bezeichnung

8 010 44 040

Axial-Bohr- und Fräskopf ER 20 AX UT

Werkzeugantrieb:	Zweiflach (~DIN 1809)
Schaftgröße [mm]:	45.00
Schafttyp:	BMT
Werkzeugaufnahme:	ER 20 A - u-tec
Übersetzung [i]:	1:1
Drehmoment max [Nm]:	32
Drehzahl max [1/min]:	6000
Drehrichtung:	gleich
Kühlmittel:	EK
Hinweis:	Kombilagerung

8 010 45 129

Axial-Bohr- und Fräskopf ER 25 AX UT

Gewicht [kg]:	1.830
Werkzeugantrieb:	Zweiflach (~DIN 1809)
Schaftgröße [mm]:	45.00
Schafttyp:	BMT
Werkzeugaufnahme:	ER 25 A - u-tec
Übersetzung [i]:	1:1
Drehmoment max [Nm]:	32
Drehzahl max [1/min]:	10000
Drehrichtung:	gleich
Kühlmittel:	EK

8 010 45 130

Axial-Bohr- und Fräskopf ER 25 AX UT IK

Gewicht [kg]:	2.020
Werkzeugantrieb:	Zweiflach (~DIN 1809)
Schaftgröße [mm]:	45.00
Schafttyp:	BMT
Werkzeugaufnahme:	ER 25 A - u-tec
Übersetzung [i]:	1:1
Drehmoment max [Nm]:	32
Drehzahl max [1/min]:	6000
Drehrichtung:	gleich
Kühlmittel:	IK/EK
Druck max [bar]:	25
Hinweis:	Kombilagerung

8 010 45 202

Axial-Bohr- und Fräskopf ER 25 AX UT

Gewicht [kg]:	1.740
Werkzeugantrieb:	Zweiflach (~DIN 1809)
Schaftgröße [mm]:	45.00
Schafttyp:	BMT
Werkzeugaufnahme:	ER 25 A - u-tec
Übersetzung [i]:	1:1
Drehmoment max [Nm]:	32
Drehzahl max [1/min]:	10000
Drehrichtung:	gleich
Kühlmittel:	EK

8 010 45 220

Axial-Bohr- und Fräskopf ER 25 AX UT IK

Werkzeugantrieb:	Zweiflach (~DIN 1809)
Schaftgröße [mm]:	45.00
Schafttyp:	BMT
Werkzeugaufnahme:	ER 25 A - u-tec
Übersetzung [i]:	1:1
Drehmoment max [Nm]:	50

Artikel-Nr.

Bezeichnung

Drehzahl max [1/min]: 15000
 Drehrichtung: gleich
 Kühlmittel: IK/EK
 Druck max [bar]: 100
 Hinweis: Trockenlauf möglich

8 010 46 258

**Axial-Bohr- und Fräskopf HT 4 IK**

Gewicht [kg]: 2.090
 Werkzeugantrieb: Zweiflach (~DIN 1809)
 Schaftgröße [mm]: 45.00
 Schafttyp: BMT
 Werkzeugaufnahme: HT 4
 Übersetzung [i]: 1:1
 Drehmoment max [Nm]: 32
 Drehzahl max [1/min]: 6000
 Drehrichtung: gleich
 Kühlmittel: IK/EK
 Druck max [bar]: 25

8 010 46 272

Axial-Bohr- und Fräskopf ER 32 AX UT

Werkzeugantrieb: Zweiflach (~DIN 1809)
 Schaftgröße [mm]: 45.00
 Schafttyp: BMT
 Werkzeugaufnahme: ER 32 A - u-tec
 Übersetzung [i]: 1:1
 Drehmoment max [Nm]: 32
 Drehzahl max [1/min]: 8000
 Drehrichtung: gleich
 Kühlmittel: EK
 Hinweis: verstärkte Lagerung

8 010 46 327

**Axial-Bohr- und Fräskopf HT 4 IK**

Gewicht [kg]: 2.200
 Werkzeugantrieb: Zweiflach (~DIN 1809)
 Schaftgröße [mm]: 45.00
 Schafttyp: BMT
 Werkzeugaufnahme: HT 4
 Übersetzung [i]: 1:1
 Drehmoment max [Nm]: 50
 Drehzahl max [1/min]: 15000
 Drehrichtung: gleich
 Kühlmittel: IK/EK
 Druck max [bar]: 100
 Hinweis: Trockenlauf möglich

8 019 45 162

**Axial-Bohr- und Fräskopf ER 25 AX UT**

Zusatzbezeichnung: achsversetzt
 Werkzeugantrieb: Zweiflach (~DIN 1809)
 Schaftgröße [mm]: 45.00
 Schafttyp: BMT
 Werkzeugaufnahme: ER 25 A - u-tec
 Übersetzung [i]: 1:2
 Drehmoment max [Nm]: 25
 Drehzahl max [1/min]: 12000
 Drehrichtung: ungleich
 Kühlmittel: EK
 Hinweis: verstärkte Lagerung

Artikel-Nr.

Bezeichnung

	Achsversatz [mm]:	42
8 019 45 163	Axial-Bohr- und Fräskopf ER 25 AX UT IK	
	Gewicht [kg]:	5.940
	Zusatzbezeichnung:	achsversetzt; 180°umsetzbar
	Werkzeugantrieb:	Zweiflach (~DIN 1809)
	Schaftgröße [mm]:	45.00
	Schafttyp:	BMT
	Werkzeugaufnahme:	ER 25 A - u-tec
	Übersetzung [i]:	1:2
	Drehmoment max [Nm]:	25
	Drehzahl max [1/min]:	12000
	Drehrichtung:	ungleich
	Kühlmittel:	IK/EK
	Druck max [bar]:	140
	Hinweis:	verstärkte Lagerung
	Achsversatz [mm]:	42
8 019 45 164	Axial-Bohr- und Fräskopf ER 25 AX UT	
	Zusatzbezeichnung:	achsversetzt
	Werkzeugantrieb:	Zweiflach (~DIN 1809)
	Schaftgröße [mm]:	45.00
	Schafttyp:	BMT
	Werkzeugaufnahme:	ER 25 A - u-tec
	Übersetzung [i]:	1:3
	Drehmoment max [Nm]:	16
	Drehzahl max [1/min]:	18000
	Drehrichtung:	ungleich
	Kühlmittel:	EK
	Hinweis:	verstärkte Lagerung
	Achsversatz [mm]:	42
8 019 45 165	Axial-Bohr- und Fräskopf ER 25 AX UT IK	
	Zusatzbezeichnung:	achsversetzt; 180° umsetzbar
	Werkzeugantrieb:	Zweiflach (~DIN 1809)
	Schaftgröße [mm]:	45.00
	Schafttyp:	BMT
	Werkzeugaufnahme:	ER 25 A - u-tec
	Übersetzung [i]:	1:3
	Drehmoment max [Nm]:	16
	Drehzahl max [1/min]:	18000
	Drehrichtung:	ungleich
	Kühlmittel:	IK/EK
	Druck max [bar]:	140
	Hinweis:	verstärkte Lagerung
	Achsversatz [mm]:	42
8 019 45 174	Axial-Bohr- und Fräskopf ER 25 AX UT IK	
	Zusatzbezeichnung:	achsversetzt
	Werkzeugantrieb:	Zweiflach (~DIN 1809)
	Schaftgröße [mm]:	45.00
	Schafttyp:	BMT
	Werkzeugaufnahme:	ER 25 A - u-tec
	Übersetzung [i]:	2:1
	Drehmoment max [Nm]:	50
	Drehzahl max [1/min]:	3000
	Drehrichtung:	ungleich

Artikel-Nr.

Bezeichnung

Kühlmittel: IK/EK
 Druck max [bar]: 140
 Hinweis: verstärkte Lagerung
 Achsversatz [mm]: 42

8 030 44 098 Winkel-Bohr- und Fräskopf ER 16 AX UT

Zusatzbezeichnung: 180° umsetzbar
 Werkzeugantrieb: Zweiflach (~DIN 1809)
 Schaftgröße [mm]: 45.00
 Schafttyp: BMT
 Werkzeugaufnahme: ER 16 A - u-tec
 Übersetzung [i]: 1:4
 Drehmoment max [Nm]: 5
 Drehzahl max [1/min]: 24000
 Drehrichtung: ungleich
 Kühlmittel: EK
 Mittenmaß [mm]: 65

8 030 45 228 Winkel-Bohr- und Fräskopf ER 25 AX UT IK

Gewicht [kg]: 6.590
 Zusatzbezeichnung: 180° umsetzbar
 Werkzeugantrieb: Zweiflach (~DIN 1809)
 Schaftgröße [mm]: 45.00
 Schafttyp: BMT
 Werkzeugaufnahme: ER 25 A - u-tec
 Übersetzung [i]: 1:3
 Drehmoment max [Nm]: 12
 Drehzahl max [1/min]: 18000
 Drehrichtung: gleich
 Kühlmittel: IK/EK
 Druck max [bar]: 140
 Hinweis: verstärkte Lagerung
 Mittenmaß [mm]: 85

8 030 45 229 Winkel-Bohr- und Fräskopf ER 25 AX UT IK

Zusatzbezeichnung: 180° umsetzbar
 Werkzeugantrieb: Zweiflach (~DIN 1809)
 Schaftgröße [mm]: 45.00
 Schafttyp: BMT
 Werkzeugaufnahme: ER 25 A - u-tec
 Übersetzung [i]: 1:2
 Drehmoment max [Nm]: 16
 Drehzahl max [1/min]: 12000
 Drehrichtung: gleich
 Kühlmittel: IK/EK
 Druck max [bar]: 140
 Hinweis: verstärkte Lagerung
 Mittenmaß [mm]: 85

8 030 45 230 Winkel-Bohr- und Fräskopf ER 25 AX UT

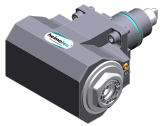
Zusatzbezeichnung: 180° umsetzbar
 Werkzeugantrieb: Zweiflach (~DIN 1809)
 Schaftgröße [mm]: 45.00
 Schafttyp: BMT
 Werkzeugaufnahme: ER 25 A - u-tec
 Übersetzung [i]: 1:3
 Drehmoment max [Nm]: 12

Artikel-Nr.	Bezeichnung	
	Drehzahl max [1/min]:	18000
	Drehrichtung:	gleich
	Kühlmittel:	EK
	Hinweis:	verstärkte Lagerung
	Mittenmaß [mm]:	85
8 030 45 231	Winkel-Bohr- und Fräskopf ER 25 AX UT	
	Gewicht [kg]:	6.400
	Zusatzbezeichnung:	180° umsetzbar
	Werkzeugantrieb:	Zweiflach (~DIN 1809)
	Schaftgröße [mm]:	45.00
	Schafttyp:	BMT
	Werkzeugaufnahme:	ER 25 A - u-tec
	Übersetzung [i]:	1:2
	Drehmoment max [Nm]:	16
	Drehzahl max [1/min]:	12000
	Drehrichtung:	gleich
	Kühlmittel:	EK
	Hinweis:	verstärkte Lagerung
	Mittenmaß [mm]:	85
8 030 45 270	Winkel-Bohr- und Fräskopf ER 25 AX UT	
	Gewicht [kg]:	5.440
	Zusatzbezeichnung:	180° umsetzbar
	Werkzeugantrieb:	Zweiflach (~DIN 1809)
	Schaftgröße [mm]:	45.00
	Schafttyp:	BMT
	Werkzeugaufnahme:	ER 25 A - u-tec
	Übersetzung [i]:	1:1
	Drehmoment max [Nm]:	50
	Drehzahl max [1/min]:	8000
	Drehrichtung:	ungleich
	Kühlmittel:	EK
	Hinweis:	verstärkte Lagerung
	Mittenmaß [mm]:	65
8 030 45 271	Winkel-Bohr- und Fräskopf ER 25 AX UT IK	
	Gewicht [kg]:	5.740
	Zusatzbezeichnung:	180° umsetzbar
	Werkzeugantrieb:	Zweiflach (~DIN 1809)
	Schaftgröße [mm]:	45.00
	Schafttyp:	BMT
	Werkzeugaufnahme:	ER 25 A - u-tec
	Übersetzung [i]:	1:1
	Drehmoment max [Nm]:	50
	Drehzahl max [1/min]:	8000
	Drehrichtung:	ungleich
	Kühlmittel:	IK/EK
	Druck max [bar]:	140
	Hinweis:	verstärkte Lagerung
	Mittenmaß [mm]:	65

Artikel-Nr.

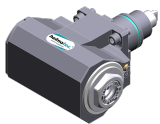
Bezeichnung

8 030 45 272

Winkel-Fräs- und Bohrkopf ER 25 AX UT

Gewicht [kg]:	5.470
Zusatzbezeichnung:	180° umsetzbar
Werkzeugantrieb:	Zweiflach (~DIN 1809)
Schaftgröße [mm]:	45.00
Schafttyp:	BMT
Werkzeugaufnahme:	ER 25 A - u-tec
Übersetzung [i]:	1:1
Drehmoment max [Nm]:	50
Drehzahl max [1/min]:	8000
Drehrichtung:	ungleich
Kühlmittel:	EK
Hinweis:	Kombilagerung
Mittenmaß [mm]:	65

8 030 45 273

Winkel-Fräs- und Bohrkopf ER 25 AX UT IK

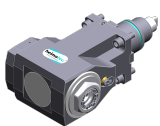
Gewicht [kg]:	5.690
Zusatzbezeichnung:	180° umsetzbar
Werkzeugantrieb:	Zweiflach (~DIN 1809)
Schaftgröße [mm]:	45.00
Schafttyp:	BMT
Werkzeugaufnahme:	ER 25 A - u-tec
Übersetzung [i]:	1:1
Drehmoment max [Nm]:	50
Drehzahl max [1/min]:	6000
Drehrichtung:	ungleich
Kühlmittel:	IK/EK
Druck max [bar]:	140
Hinweis:	Kombilagerung
Mittenmaß [mm]:	65

8 030 45 545

Winkel-Bohr- und Fräskopf ER 25 AS UT

Gewicht [kg]:	4.800
Zusatzbezeichnung:	180° umsetzbar
Werkzeugantrieb:	Zweiflach (~DIN 1809)
Schaftgröße [mm]:	45.00
Schafttyp:	BMT
Werkzeugaufnahme:	ER 25 A - u-tec
Übersetzung [i]:	1:1
Drehmoment max [Nm]:	32
Drehzahl max [1/min]:	12000
Drehrichtung:	gleich
Kühlmittel:	EK
Mittenmaß [mm]:	65

8 030 45 551

Winkel-Bohr- und Fräskopf ER 25 AX UT IK

Gewicht [kg]:	6.660
Zusatzbezeichnung:	180° umsetzbar
Werkzeugantrieb:	Zweiflach (~DIN 1809)
Schaftgröße [mm]:	45.00
Schafttyp:	BMT
Werkzeugaufnahme:	ER 25 A - u-tec
Übersetzung [i]:	1:1
Drehmoment max [Nm]:	50
Drehzahl max [1/min]:	6000
Drehrichtung:	ungleich

Artikel-Nr.

Bezeichnung

Kühlmittel: IK/EK
 Druck max [bar]: 140
 Hinweis: Kombilagerung
 Mittenmaß [mm]: 105

8 030 45 594

Winkel-Bohr- und Fräskopf ER 25 AX UT

Gewicht [kg]: 5.030
 Zusatzbezeichnung: 180° umsetzbar
 Werkzeugantrieb: Zweiflach (~DIN 1809)
 Schaftgröße [mm]: 45.00
 Schafttyp: BMT
 Werkzeugaufnahme: ER 25 A - u-tec
 Übersetzung [i]: 1:1
 Drehmoment max [Nm]: 50
 Drehzahl max [1/min]: 12000
 Drehrichtung: ungleich
 Kühlmittel: EK
 Mittenmaß [mm]: 65

8 030 45 595

Winkel-Bohr- und Fräskopf ER 25 AX UT IK

Gewicht [kg]: 5.980
 Zusatzbezeichnung: 180° umsetzbar
 Werkzeugantrieb: Zweiflach (~DIN 1809)
 Schaftgröße [mm]: 45.00
 Schafttyp: BMT
 Werkzeugaufnahme: ER 25 A - u-tec
 Übersetzung [i]: 1:1
 Drehmoment max [Nm]: 50
 Drehzahl max [1/min]: 12000
 Drehrichtung: ungleich
 Kühlmittel: IK/EK
 Druck max [bar]: 140
 Mittenmaß [mm]: 65

8 030 45 596

Winkel-Bohr- und Fräskopf ER 25 AS UT IK

Gewicht [kg]: 5.170
 Zusatzbezeichnung: 180° umsetzbar
 Werkzeugantrieb: Zweiflach (~DIN 1809)
 Schaftgröße [mm]: 45.00
 Schafttyp: BMT
 Werkzeugaufnahme: ER 25 A - u-tec
 Übersetzung [i]: 1:1
 Drehmoment max [Nm]: 32
 Drehzahl max [1/min]: 12000
 Drehrichtung: gleich
 Kühlmittel: IK/EK
 Druck max [bar]: 140
 Mittenmaß [mm]: 65

8 030 46 459

Winkel-Bohr- und Fräskopf HT 4 IK

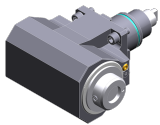
Gewicht [kg]: 5.770
 Zusatzbezeichnung: 180° umsetzbar
 Werkzeugantrieb: Zweiflach (~DIN 1809)
 Schaftgröße [mm]: 45.00
 Schafttyp: BMT
 Werkzeugaufnahme: HT 4
 Übersetzung [i]: 1:1

Artikel-Nr.

Bezeichnung

Drehmoment max [Nm]:	50
Drehzahl max [1/min]:	10000
Drehrichtung:	ungleich
Kühlmittel:	IK/EK
Druck max [bar]:	140
Mittenmaß [mm]:	65

8 030 46 460

**Winkel-Bohr- und Fräskopf HT 4**

Gewicht [kg]:	5.530
Zusatzbezeichnung:	180° umsetzbar
Werkzeugantrieb:	Zweiflach (~DIN 1809)
Schaftgröße [mm]:	45.00
Schafttyp:	BMT
Werkzeugaufnahme:	HT 4
Übersetzung [i]:	1:1
Drehmoment max [Nm]:	50
Drehzahl max [1/min]:	8000
Drehrichtung:	ungleich
Kühlmittel:	EK
Hinweis:	verstärkte Lagerung
Mittenmaß [mm]:	65

8 031 44 051

Winkel-Polygonfräskopf Dorn 16

Zusatzbezeichnung:	180° umsetzbar
Werkzeugantrieb:	Zweiflach (~DIN 1809)
Schaftgröße [mm]:	45.00
Schafttyp:	BMT
Werkzeugaufnahme:	Polygondorn 16
Übersetzung [i]:	1:1
Drehmoment max [Nm]:	50
Drehzahl max [1/min]:	6000
Drehrichtung:	ungleich
Kühlmittel:	EK
Hinweis:	Kombilagerung
Mittenmaß [mm]:	65

8 037 44 016

**Winkel-Scheibenfräserkopf Dorn 16**

Zusatzbezeichnung:	180° umsetzbar
Ausführung:	± 23° drehbar
Werkzeugantrieb:	Zweiflach (~DIN 1809)
Schaftgröße [mm]:	45.00
Schafttyp:	BMT
Werkzeugaufnahme:	Fräserwelle 16
Übersetzung [i]:	2:1
Drehmoment max [Nm]:	32
Drehzahl max [1/min]:	4000
Drehrichtung:	ungleich
Kühlmittel:	EK
Mittenmaß [mm]:	78

8 037 44 038

Winkel-Scheibenfräserkopf Dorn 16

Gewicht [kg]:	4.650
Zusatzbezeichnung:	180° umsetzbar
Ausführung:	± 45° drehbar
Werkzeugantrieb:	Zweiflach (~DIN 1809)
Schaftgröße [mm]:	45.00
Schafttyp:	BMT

Artikel-Nr.

Bezeichnung

Werkzeugaufnahme:	Fräserwelle 16
Übersetzung [i]:	2:1
Drehmoment max [Nm]:	32
Drehzahl max [1/min]:	4000
Drehrichtung:	ungleich
Kühlmittel:	EK
Mittenmaß [mm]:	78

8 039 45 087

Winkel-Bohr- und Fräskopf ER 25 AX UT

Gewicht [kg]:	8.480
Zusatzbezeichnung:	zurückgesetzt
Ausführung:	doppelspindlig
Werkzeugantrieb:	Zweiflach (~DIN 1809)
Schaftgröße [mm]:	45.00
Schafttyp:	BMT
Werkzeugaufnahme:	ER 25 A - u-tec
Übersetzung [i]:	1:1
Drehmoment max [Nm]:	50
Drehzahl max [1/min]:	8000
Drehrichtung:	gleich/ungleich
Kühlmittel:	EK
Hinweis:	verstärkte Lagerung; Pendelantrieb
Mittenmaß [mm]:	80

8 043 44 014



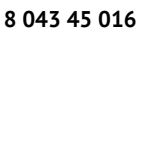

Schwenkkopf +135°/-30° verst ER16AX UTIK

Zusatzbezeichnung:	achsversetzt
Werkzeugantrieb:	Zweiflach (~DIN 1809)
Schaftgröße [mm]:	45.00
Schafttyp:	BMT
Werkzeugaufnahme:	ER 16 A - u-tec
Übersetzung [i]:	1:1
Drehmoment max [Nm]:	25
Drehzahl max [1/min]:	6000
Drehrichtung:	ungleich
Kühlmittel:	IK/EK
Druck max [bar]:	140
Mittenmaß [mm]:	69
Achsversatz [mm]:	60

8 043 44 015

Schwenkkopf +135°/-30° verst ER16 AX UT


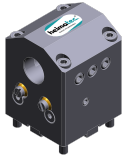

Gewicht [kg]:	8.710
Zusatzbezeichnung:	achsversetzt
Werkzeugantrieb:	Zweiflach (~DIN 1809)
Schaftgröße [mm]:	45.00
Schafttyp:	BMT
Werkzeugaufnahme:	ER 16 A - u-tec
Übersetzung [i]:	1:1
Drehmoment max [Nm]:	25
Drehzahl max [1/min]:	6000
Drehrichtung:	ungleich
Kühlmittel:	EK
Mittenmaß [mm]:	69
Achsversatz [mm]:	60


Artikel-Nr.	Bezeichnung	
8 043 44 043	Schwenkkopf +105°/-20° verst ER16 AX UT	
		
	Gewicht [kg]:	5.320
	Zusatzbezeichnung:	achsversetzt;180° umsetzbar
	Werkzeugantrieb:	Zweiflach (~DIN 1809)
	Schaftgröße [mm]:	45.00
	Schafttyp:	BMT
	Werkzeugaufnahme:	ER 16 A - u-tec
	Übersetzung [i]:	1:1
	Drehmoment max [Nm]:	25
	Drehzahl max [1/min]:	6000
	Drehrichtung:	ungleich
	Kühlmittel:	EK
	Mittenmaß [mm]:	50
	Achsversatz [mm]:	35
8 043 45 011	Schwenkkopf +135°/-30° verst ER25AX UT	
		
	Gewicht [kg]:	8.950
	Zusatzbezeichnung:	achsversetzt
	Werkzeugantrieb:	Zweiflach (~DIN 1809)
	Schaftgröße [mm]:	45.00
	Schafttyp:	BMT
	Werkzeugaufnahme:	ER 25 A - u-tec
	Übersetzung [i]:	1:1
	Drehmoment max [Nm]:	25
	Drehzahl max [1/min]:	6000
	Drehrichtung:	gleich
	Kühlmittel:	EK
	Hinweis:	Schwenkbereich beachten! verstärkte Lag.
	Mittenmaß [mm]:	69
	Achsversatz [mm]:	60
8 043 45 016	Schwenkkopf +135°/-30° verst ER25AX UT	
		
	Gewicht [kg]:	8.920
	Zusatzbezeichnung:	achsversetzt
	Ausführung:	unter 45° absteckbar
	Werkzeugantrieb:	Zweiflach (~DIN 1809)
	Schaftgröße [mm]:	45.00
	Schafttyp:	BMT
	Werkzeugaufnahme:	ER 25 A - u-tec
	Übersetzung [i]:	1:1
	Drehmoment max [Nm]:	25
	Drehzahl max [1/min]:	6000
	Drehrichtung:	gleich
	Kühlmittel:	EK
	Hinweis:	Schwenkbereich beachten! verstärkte Lag.
	Mittenmaß [mm]:	69
	Achsversatz [mm]:	60
8 050 44 030	Mehrspindelbohrkopf ER 16 AX UT	
		
	Gewicht [kg]:	5.000
	Zusatzbezeichnung:	achsversetzt
	Einsatz für:	Hauptspindel
	Ausführung:	2-spindlig
	Werkzeugantrieb:	Zweiflach (~DIN 1809)
	Schaftgröße [mm]:	45.00
	Schafttyp:	BMT
	Werkzeugaufnahme:	ER 16 A - u-tec

Artikel-Nr.	Bezeichnung	
	Übersetzung [i]:	1:1
	Drehmoment max [Nm]:	25
	Drehzahl max [1/min]:	6000
	Drehrichtung:	gleich
	Kühlmittel:	EK
	Achsversatz [mm]:	58
8 200 99 000	Abdeckplatte 75,0x 75,0x 5,0	
	Gewicht [kg]:	0.480
	Schaftgröße [mm]:	45.00
	Schafttyp:	BMT
8 202 00 011	Grundhalter Längsaufnahme FN 12	
	Gewicht [kg]:	0.700
	Zusatzbezeichnung:	180° umsetzbar
	Schafttyp:	BMT
	Masch. Seit. Aufnahme:	Zentrierfeder b 15
	Werkzeugaufnahme:	Schnittstelle FN 12
	Kühlmittel:	EK
	Mittenmaß [mm]:	15
8 224 02 003	Abstechhalter SH 26	
	Gewicht [kg]:	1.190
	Zusatzbezeichnung:	180° umsetzbar
	Einsatz für:	Stechschwert 26
	Ausführung:	Spannschaft seitlich am Revolver
	Schafttyp:	BMT
	Masch. Seit. Aufnahme:	Zentrierfeder b 15
	Werkzeugaufnahme:	Spannschaft SH 26
	Kühlmittel:	EK
8 224 03 011	Abstechhalter SH 32	
	Gewicht [kg]:	1.230
	Zusatzbezeichnung:	180° umsetzbar
	Einsatz für:	Stechschwert 32
	Ausführung:	Spannschaft seitlich am Revolver
	Schafttyp:	BMT
	Masch. Seit. Aufnahme:	Zentrierfeder b 15
	Werkzeugaufnahme:	Spannschaft SH 32
	Kühlmittel:	EK
8 224 03 014	Kombi-Drehstahlhalter Vkt. 3/4" IK	
	Gewicht [kg]:	2.540
	Zusatzbezeichnung:	180° umsetzbar
	Schafttyp:	BMT
	Masch. Seit. Aufnahme:	Zentrierfeder b 15
	Werkzeugaufnahme:	Vkt. 3/4" (19,05mm)
		Vkt. 3/4" (19,05mm)
	Kühlmittel:	IK/EK
	Druck max [bar]:	100
	Hinweis:	Keilleiste




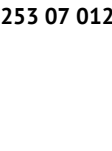
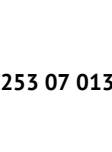


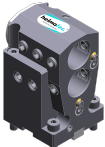



Artikel-Nr.	Bezeichnung	
8 224 03 017	Kombi-Drehstahlhalter Vkt. 3/4"	
		Gewicht [kg]: 2.550 Zusatzbezeichnung: 180° umsetzbar Schafttyp: BMT Masch. Seit. Aufnahme: Zentrierfeder b 15 Werkzeugaufnahme: Vkt. 3/4" (19,05mm) Kühlmittel: EK
8 224 04 003	Kombi-Drehstahlhalter Vkt. 20	Gewicht [kg]: 2.510 Zusatzbezeichnung: 180° umsetzbar Schafttyp: BMT Masch. Seit. Aufnahme: Zentrierfeder b 15 Werkzeugaufnahme: Vkt. 20 Kühlmittel: EK Druck max [bar]: 80
8 224 04 060	Kombi-Drehstahlhalter Vkt. 20 IK	
		Gewicht [kg]: 2.650 Zusatzbezeichnung: 180° umsetzbar Schafttyp: BMT Masch. Seit. Aufnahme: Zentrierfeder b 15 Werkzeugaufnahme: Vkt. 20 Vkt. 20 Kühlmittel: IK/EK Druck max [bar]: 100 Hinweis: Keilleiste
8 224 05 011	Kombi-Drehstahlhalter Vkt. 25	Gewicht [kg]: 3.050 Zusatzbezeichnung: 180° umsetzbar Schafttyp: BMT Masch. Seit. Aufnahme: Zentrierfeder b 15 Werkzeugaufnahme: Vkt. 25 Kühlmittel: EK
8 224 05 030	Kombi-Drehstahlhalter Vkt. 25 IK	
		Gewicht [kg]: 3.030 Zusatzbezeichnung: 180° umsetzbar Schafttyp: BMT Masch. Seit. Aufnahme: Zentrierfeder b 15 Werkzeugaufnahme: Vkt. 25 Kühlmittel: IK/EK Druck max [bar]: 100 Hinweis: Keilleiste
8 240 06 014	Aufnahmehalter HT 4 IK	
		Gewicht [kg]: 3.070 Zusatzbezeichnung: 180° umsetzbar Schafttyp: BMT Masch. Seit. Aufnahme: Zentrierfeder b 15 Werkzeugaufnahme: HT 4 Kühlmittel: IK/EK Mittenmaß [mm]: 85

Artikel-Nr.	Bezeichnung	
8 240 07 005	Bohrstangenhalter Ø 1"	
	Gewicht [kg]:	3.490
	Zusatzbezeichnung:	180° umsetzbar
	Schafttyp:	BMT
	Masch. Seit. Aufnahme:	Zentrierfeder b 15
	Werkzeugaufnahme:	Ø 1" (25,4mm)
	Kühlmittel:	IK/EK
	Mittenmaß [mm]:	65
8 240 07 010	Bohrstangenhalter Ø 1 1/4"	
	Gewicht [kg]:	3.320
	Zusatzbezeichnung:	180° umsetzbar
	Schafttyp:	BMT
	Masch. Seit. Aufnahme:	Zentrierfeder b 15
	Werkzeugaufnahme:	Ø 1 1/4" (31,75mm)
	Kühlmittel:	IK/EK
	Druck max [bar]:	140
	Mittenmaß [mm]:	65
8 240 07 039	Bohrstangenhalter Ø 25	
	Gewicht [kg]:	3.520
	Zusatzbezeichnung:	180° umsetzbar
	Schafttyp:	BMT
	Masch. Seit. Aufnahme:	Zentrierfeder b 15
	Werkzeugaufnahme:	Ø 25
	Kühlmittel:	IK/EK
	Mittenmaß [mm]:	65
8 240 07 042	Aufnahmehalter HT 5 IK	
	Gewicht [kg]:	3.100
	Zusatzbezeichnung:	180° umsetzbar
	Schafttyp:	BMT
	Masch. Seit. Aufnahme:	Zentrierfeder b 15
	Werkzeugaufnahme:	HT 5
	Kühlmittel:	IK/EK
	Mittenmaß [mm]:	85
8 240 08 003	Bohrstangenhalter Ø 32	
	Gewicht [kg]:	3.320
	Zusatzbezeichnung:	180° umsetzbar
	Schafttyp:	BMT
	Masch. Seit. Aufnahme:	Zentrierfeder b 15
	Werkzeugaufnahme:	Ø 32
	Kühlmittel:	IK/EK
	Druck max [bar]:	80
	Mittenmaß [mm]:	65
8 240 08 016	Bohrstangenhalter Ø 1 1/2"	
	Gewicht [kg]:	3.130
	Zusatzbezeichnung:	180° umsetzbar
	Schafttyp:	BMT
	Masch. Seit. Aufnahme:	Zentrierfeder b 15
	Werkzeugaufnahme:	Ø 1 1/2" (38,1mm)
	Kühlmittel:	IK/EK
	Mittenmaß [mm]:	65

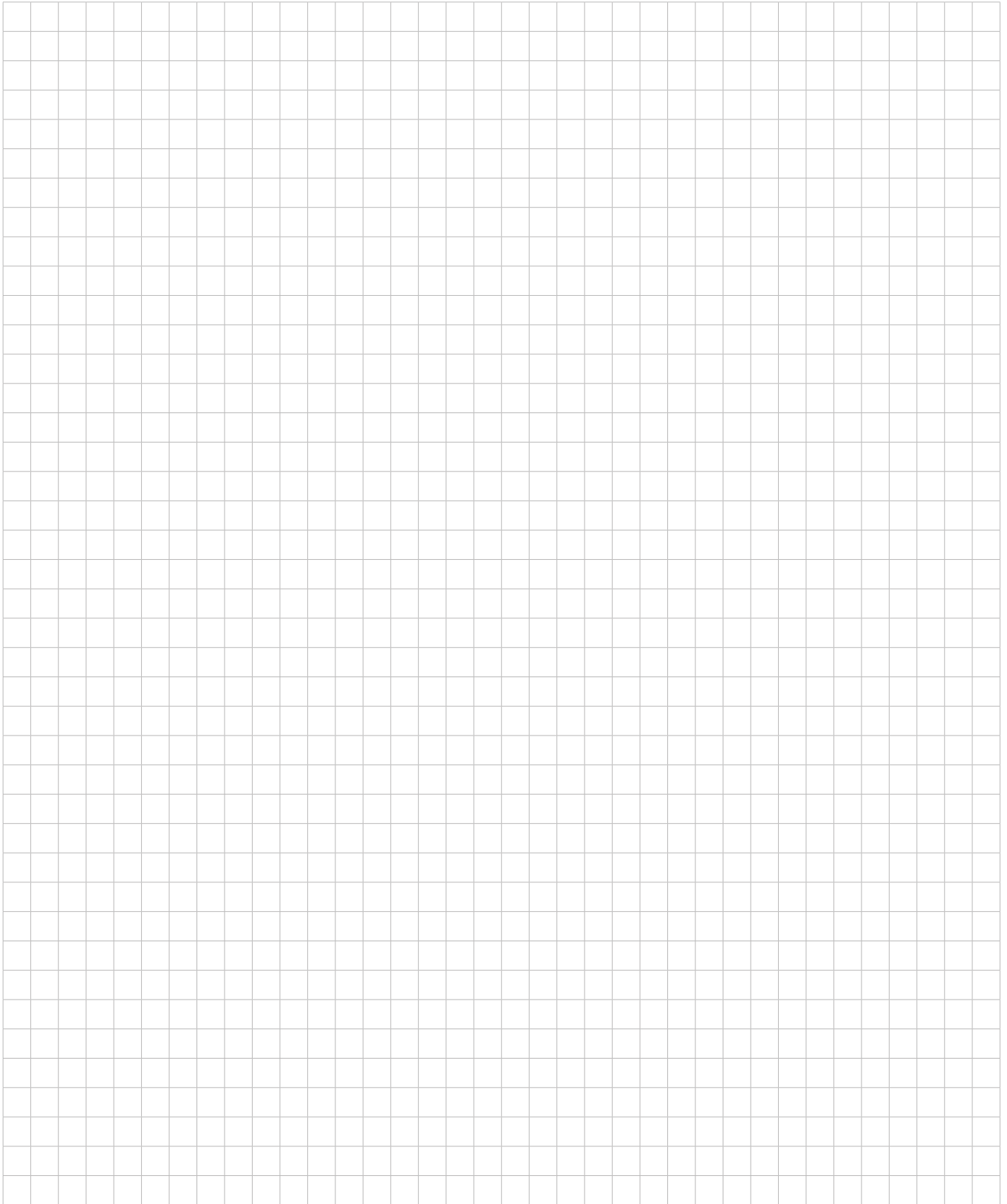
Artikel-Nr.	Bezeichnung	
8 240 08 017	Bohrstangenhalter Ø 32	
	Zusatzbezeichnung:	180° umsetzbar
	Schafttyp:	BMT
	Masch. Seit. Aufnahme:	Zentrierfeder b 15
	Werkzeugaufnahme:	Ø 32
	Kühlmittel:	IK/EK
	Druck max [bar]:	80
	Mittenmaß [mm]:	80
8 240 08 018	Bohrstangenhalter Ø 1 1/2"	
	Gewicht [kg]:	3.700
	Zusatzbezeichnung:	180° umsetzbar
	Schafttyp:	BMT
	Masch. Seit. Aufnahme:	Zentrierfeder b 15
	Werkzeugaufnahme:	Ø 1 1/2" (38,1mm)
	Kühlmittel:	IK/EK
	Mittenmaß [mm]:	80
8 240 08 047	Bohrstangenhalter Ø 32	
	Gewicht [kg]:	4.020
	Zusatzbezeichnung:	180° umsetzbar
	Ausführung:	zurückgesetzt
	Schafttyp:	BMT
	Masch. Seit. Aufnahme:	Zentrierfeder b 15
	Werkzeugaufnahme:	Ø 32
	Kühlmittel:	IK/EK
	Druck max [bar]:	80
	Mittenmaß [mm]:	85
8 240 08 057	Bohrstangenhalter Ø 32	
	Gewicht [kg]:	3.890
	Zusatzbezeichnung:	180° umsetzbar
	Ausführung:	zurückgesetzt
	Schafttyp:	BMT
	Masch. Seit. Aufnahme:	Zentrierfeder b 15
	Werkzeugaufnahme:	Ø 32
	Kühlmittel:	IK/EK
	Druck max [bar]:	80
	Mittenmaß [mm]:	85
8 240 09 014	Bohrstangenhalter Ø 40	
	Zusatzbezeichnung:	180° umsetzbar
	Schafttyp:	BMT
	Masch. Seit. Aufnahme:	Zentrierfeder b 15
	Werkzeugaufnahme:	Ø 40
	Kühlmittel:	IK/EK
	Druck max [bar]:	80
	Mittenmaß [mm]:	65
8 240 09 015	Bohrstangenhalter Ø 40	
	Zusatzbezeichnung:	180° umsetzbar
	Schafttyp:	BMT
	Masch. Seit. Aufnahme:	Zentrierfeder b 15
	Werkzeugaufnahme:	Ø 40
	Kühlmittel:	IK/EK
	Druck max [bar]:	80
	Mittenmaß [mm]:	80

Artikel-Nr.	Bezeichnung	
8 244 04 000	Kombi-Plandrehalter Vkt. 20	
	Gewicht [kg]:	3.930
	Einsatz für:	Haupt- und Gegenspindel
	Schafttyp:	BMT
	Masch. Seit. Aufnahme:	Zentrierfeder b 15
	Werkzeugaufnahme:	Vkt. 20
	Kühlmittel:	EK
	Druck max [bar]:	80
8 244 04 007	Kombi-Plandrehalter Vkt. 3/4"	
	Einsatz für:	Haupt- und Gegenspindel
	Schafttyp:	BMT
	Masch. Seit. Aufnahme:	Zentrierfeder b 15
	Werkzeugaufnahme:	Vkt. 3/4" (19,05mm)
	Kühlmittel:	EK
8 244 04 022	Kombi-Plandrehalter Vkt. 20 IK	
	Gewicht [kg]:	2.200
	Einsatz für:	Haupt- und Gegenspindel
	Schafttyp:	BMT
	Masch. Seit. Aufnahme:	Zentrierfeder b 15
	Werkzeugaufnahme:	Vkt. 20
	Kühlmittel:	IK/EK
	Druck max [bar]:	100
	Hinweis:	Keilleiste
8 244 04 029	Kombi-Plandrehalter Vkt. 20 IK	
	Einsatz für:	Haupt- und Gegenspindel
	Schafttyp:	BMT
	Masch. Seit. Aufnahme:	Zentrierfeder b 15
	Werkzeugaufnahme:	Vkt. 20
	Kühlmittel:	IK/EK
	Druck max [bar]:	100
8 244 05 009	Kombi-Plandrehalter Vkt. 25	
	Gewicht [kg]:	4.320
	Einsatz für:	Haupt- und Gegenspindel
	Ausführung:	Sonder
	Schafttyp:	BMT
	Masch. Seit. Aufnahme:	Zentrierfeder b 15
	Werkzeugaufnahme:	Vkt. 25
	Kühlmittel:	EK
8 250 05 004	Mehrfach-Aufnahmehalter C 3 IK	
	Gewicht [kg]:	2.100
	Einsatz für:	Haupt- und Gegenspindel
	Ausführung:	rechts
	Schafttyp:	BMT
	Masch. Seit. Aufnahme:	Zentrierfeder b 15
	Werkzeugaufnahme:	heimatec Capto(TM) C 3
		heimatec Capto(TM) C 3
	Kühlmittel:	IK
	Hinweis:	Einsetzbarkeit prüfen; Werkzeuglänge beachten!
	Achsversatz [mm]:	27
		27

Artikel-Nr.	Bezeichnung	
8 253 05 000	Mehrfach-Bohrstangenhalter Ø 3/4"	
		
	Gewicht [kg]:	3.320
	Zusatzbezeichnung:	180° umsetzbar
	Schafttyp:	BMT
	Masch. Seit. Aufnahme:	Zentrierfeder b 15
	Werkzeugaufnahme:	Ø 3/4" (19,05mm)
		Ø 3/4" (19,05mm)
	Kühlmittel:	IK/EK
	Mittenmaß [mm]:	55/90
8 253 05 002	Doppel-Bohrstangenhalter Ø 3/4"	
		
	Gewicht [kg]:	3.460
	Zusatzbezeichnung:	180° umsetzbar
	Schafttyp:	BMT
	Masch. Seit. Aufnahme:	Zentrierfeder b 15
	Werkzeugaufnahme:	Ø 3/4" (19,05mm)
		Ø 3/4" (19,05mm)
	Kühlmittel:	IK/EK
	Mittenmaß [mm]:	65/90
8 253 06 004	Doppel-Bohrstangenhalter Ø 20	
		
	Zusatzbezeichnung:	180° umsetzbar
	Schafttyp:	BMT
	Masch. Seit. Aufnahme:	Zentrierfeder b 15
	Werkzeugaufnahme:	Ø 20
		Ø 20
	Kühlmittel:	IK/EK
	Druck max [bar]:	80
	Mittenmaß [mm]:	65/90
8 253 07 012	Doppel-Bohrstangenhalter Ø 25	
		
	Gewicht [kg]:	3.150
	Zusatzbezeichnung:	180° umsetzbar
	Schafttyp:	BMT
	Masch. Seit. Aufnahme:	Zentrierfeder b 15
	Werkzeugaufnahme:	Ø 25
		Ø 25
	Kühlmittel:	IK/EK
	Druck max [bar]:	80
	Mittenmaß [mm]:	55/90
8 253 07 013	Doppel-Bohrstangenhalter Ø 1"	
		
	Gewicht [kg]:	3.070
	Zusatzbezeichnung:	180° umsetzbar
	Schafttyp:	BMT
	Masch. Seit. Aufnahme:	Zentrierfeder b 15
	Werkzeugaufnahme:	Ø 1" (25,4mm)
		Ø 1" (25,4mm)
	Kühlmittel:	IK/EK
	Mittenmaß [mm]:	55/90

Artikel-Nr.	Bezeichnung	
8 253 07 034	Mehrfach-Bohrstangenhalter Ø 25	
	Gewicht [kg]:	2.330
	Zusatzbezeichnung:	180° umsetzbar
	Ausführung:	zurückgesetzt
	Schafttyp:	BMT
	Masch. Seit. Aufnahme:	Zentrierfeder b 15
	Werkzeugaufnahme:	Ø 25
		Ø 25
	Kühlmittel:	IK/EK
	Hinweis:	Einsetzbarkeit unbedingt prüfen; Werkzeuglänge beachten
	Mittenmaß [mm]:	55/100
8 253 08 010	Mehrfach-Bohrstangenhalter Ø 32	
	Gewicht [kg]:	3.500
	Zusatzbezeichnung:	180° umsetzbar
	Schafttyp:	BMT
	Masch. Seit. Aufnahme:	Zentrierfeder b 15
	Werkzeugaufnahme:	Ø 32
		Ø 32
	Kühlmittel:	IK/EK
	Hinweis:	Einsetzbarkeit prüfen; Werkzeuglänge beachten!
	Mittenmaß [mm]:	65/100
8 259 01 015	Mehrfach-Drehstahlhalter 4x Vkt. 20	
	Gewicht [kg]:	5.320
	Einsatz für:	Haupt- und Gegenspindel
	Ausführung:	Y-versetzt
	Schafttyp:	BMT
	Masch. Seit. Aufnahme:	Zentrierfeder b 15
	Werkzeugaufnahme:	Vkt. 20
		Vkt. 20
		Vkt. 20
		Vkt. 20
	Kühlmittel:	EK
8 259 01 016	Mehrfach-Drehstahlhalter 4x Vkt. 20 IK	
	Gewicht [kg]:	5.300
	Einsatz für:	Haupt- und Gegenspindel
	Ausführung:	Y-versetzt
	Schafttyp:	BMT
	Masch. Seit. Aufnahme:	Zentrierfeder b 15
	Werkzeugaufnahme:	Vkt. 20
		Vkt. 20
		Vkt. 20
		Vkt. 20
	Kühlmittel:	IK/EK
	Druck max [bar]:	100
8 320 02 012	Abstechhalter höhenverstellbar SH 26 IK	
	Gewicht [kg]:	1.270
	Zusatzbezeichnung:	180° umsetzbar
	Schafttyp:	BMT
	Masch. Seit. Aufnahme:	Zentrierfeder b 15
	Werkzeugaufnahme:	Spannschaft SH 26
	Kühlmittel:	IK/EK
	Druck max [bar]:	70

Artikel-Nr.	Bezeichnung	
8 320 02 013	Abstechhalter höhenverstellbar SH 26 IK	
	Gewicht [kg]:	1.360
	Zusatzbezeichnung:	180° umsetzbar
	Schafttyp:	BMT
	Masch. Seit. Aufnahme:	Zentrierfeder b 15
	Werkzeugaufnahme:	Spannschaft SH 26
	Kühlmittel:	IK/EK
	Druck max [bar]:	70
	Hinweis:	Spannschaft innenliegend
8 320 03 011	Abstechhalter höhenverstellbar SH 32 IK	
	Gewicht [kg]:	1.330
	Zusatzbezeichnung:	180° umsetzbar
	Schafttyp:	BMT
	Masch. Seit. Aufnahme:	Zentrierfeder b 15
	Werkzeugaufnahme:	Spannschaft SH 32
	Kühlmittel:	IK/EK
	Druck max [bar]:	70
8 320 03 018	Abstechhalter höhenverstellbar SH 32 IK	
	Gewicht [kg]:	1.480
	Zusatzbezeichnung:	180° umsetzbar
	Schafttyp:	BMT
	Masch. Seit. Aufnahme:	Zentrierfeder b 15
	Werkzeugaufnahme:	Spannschaft SH 32
	Kühlmittel:	IK/EK
	Druck max [bar]:	70
	Hinweis:	Spannschaft innenliegend
8 320 03 023	Abstechhalter höhenverstellbar SH 32 IK	
	Gewicht [kg]:	1.590
	Schafttyp:	BMT
	Masch. Seit. Aufnahme:	Zentrierfeder b 15
	Werkzeugaufnahme:	Spannschaft SH 32
	Kühlmittel:	IK/EK
	Druck max [bar]:	70
	Hinweis:	mit zurückgesetzter Schwertaufnahme; Einsetzbarkeit
8 320 03 051	Abstechhalter höhenverstellbar SH 32 IK	
	Gewicht [kg]:	1.230
	Zusatzbezeichnung:	180° umsetzbar
	Ausführung:	Spannschaft mitte Revolver
	Schafttyp:	BMT
	Masch. Seit. Aufnahme:	Zentrierfeder b 15
	Werkzeugaufnahme:	Spannschaft SH 32
	Kühlmittel:	IK/EK
	Druck max [bar]:	70





heimatec.u-tec®

heimatec.de

Produkte / Werkzeugwechselsysteme /
Wechselsystem u-tec®



Ausführungen siehe Katalog



heimatec.easy-quick

heimatec.de

Produkte / Werkzeugwechselsysteme /
Schnellwechselsystem easy-quick HT



Ausführungen siehe Katalog



heimatec.Capto™

heimatec.de

Produkte / Werkzeugwechselsysteme /
Schnellwechselsystem heimatec.Capto™



Ausführungen siehe Katalog



heimatec.accessories

heimatec.de

Produkte / Zubehör



Ausführungen siehe Katalog





● heimatec-Niederlassungen

○ unsere weltweiten Vertretungen

heimatec[®]

heimatec GmbH
Präzisionswerkzeuge
Carl-Benz-Str. 4
77871 Renchen
Deutschland

T +49 7843 9466 0
www.heimatec.de
info@heimatec.de

Die Kontaktdaten unserer weltweiten Handelspartner finden Sie auf unserer Internetseite:
<https://heimatec.com/handelspartner>