

**TOPSELLER -**  
viele weitere Werkzeuge verfügbar!

Angetriebene  
Werkzeuge

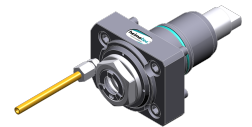
heimatec®

# Nakamura

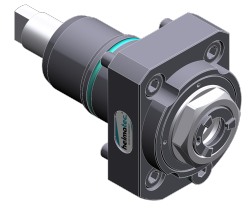
## SC-100 X2-oberer Revolver

Artikel-Nr.	Werkzeugaufnahme	Drehzahl max [1/min]	Übersetzung	Kühlmittel	Druck max.	Mittenmaß
<b>Axial-Bohr- und Fräskopf</b>						
8 010 44 091	<b>ER 20 A - u-tec</b>	12.000	1:1	EK	--	--
8 010 44 092	<b>ER 20 A - u-tec</b>	12.000	1:1	IK/EK	25 bar	--
8 010 44 093	<b>ER 20 A - u-tec</b>	12.000	1:1	IK/EK	100 bar	--
8 010 45 208	<b>ER 25 A - u-tec</b>	12.000	1:1	EK	--	--
8 010 45 209	<b>ER 25 A - u-tec</b>	12.000	1:1	IK/EK	25 bar	--
8 010 45 210	<b>ER 25 A - u-tec</b>	15.000	1:1	IK/EK	100 bar	--
<b>Winkel-Bohr- und Fräskopf</b>						
8 030 44 225	<b>ER 20 A - u-tec</b>	12.000	1:1	EK	--	<b>60 mm</b>
8 030 44 226	<b>ER 20 A - u-tec</b>	12.000	1:1	IK/EK	140 bar	<b>60 mm</b>
8 030 44 229	<b>ER 20 A - u-tec</b>	12.000	1:1	EK	--	<b>75 mm</b>
8 030 44 230	<b>ER 20 A - u-tec</b>	12.000	1:1	IK/EK	140 bar	<b>75 mm</b>
8 030 45 574	<b>ER 25 A - u-tec</b>	12.000	1:1	EK	--	<b>60 mm</b>
8 030 45 575	<b>ER 25 A - u-tec</b>	12.000	1:1	IK/EK	140 bar	<b>60 mm</b>
8 030 45 583	<b>ER 25 A - u-tec</b>	12.000	1:1	EK	--	<b>75 mm</b>
<b>Winkel-Bohr- und Fräskopf, doppelspindlig</b>						
8 039 44 094	<b>ER 20 A - u-tec</b>	12.000	1:1	EK	--	<b>60 mm</b>
8 039 45 009	<b>ER 25 A - u-tec</b>	12.000	1:1	EK	--	<b>60 mm</b>
<b>Schwenkkopf</b>						
8 040 44 110	<b>ER 16 A - u-tec</b>	12.000	1:1	EK	--	<b>58 mm</b>
8 040 44 111	<b>ER 16 A - u-tec</b>	12.000	1:1	IK/EK	140 bar	<b>58 mm</b>
<b>Schwenkkopf, achsversetzt</b>						
8 043 44 001	<b>ER 16</b>	6.000	1:1	EK	--	<b>25 mm</b>
8 043 44 051	<b>ER 16 A - u-tec</b>	12.000	1:1	EK	--	<b>25 mm</b>
8 043 44 052	<b>ER 16 A - u-tec</b>	12.000	1:1	IK/EK	140 bar	<b>25 mm</b>

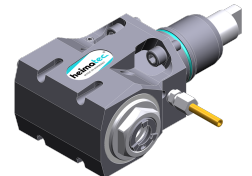
Abbildungen ähnlich.



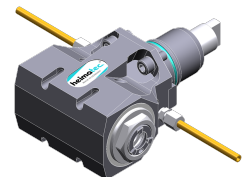
8 010 44 091



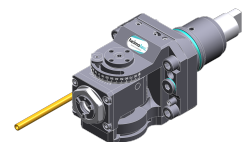
8 010 44 092



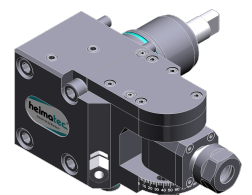
8 030 44 225



8 039 44 094



8 040 44 110



8 043 44 001

**TOPSELLER -**  
viele weitere Werkzeuge verfügbar!

Statische  
Werkzeuge

heimatec®

# Nakamura

## SC-100 X2-oberer Revolver

Artikel-Nr.	Werkzeugaufnahme	Kühlmittel	Druck max.	Mittenmaß
<b>Abstechhalter</b>				
8 224 12 009	Spannschaft SH 26	EK	--	--
8 224 13 006	Spannschaft SH 32	EK	--	--
8 224 11 013	Vkt. 20	EK	--	--
<b>Kombi-Drehstahlhalter</b>				
8 224 14 007	Vkt. 20	EK	--	--
8 224 14 024	Vkt. 20	IK/EK	100 bar	--
<b>Bohrstangenhalter</b>				
8 240 16 007	Ø 20	IK/EK	--	75 mm
8 240 17 020	Ø 25	IK/EK	--	75 mm
8 240 17 086	Ø 25	IK/EK	--	75 mm
8 240 18 025	Ø 32	IK/EK	--	75 mm
8 240 18 076	Ø 32	IK/EK	--	75 mm
<b>Plandrehhalter</b>				
8 244 11 003	Vkt. 20	EK	--	--
<b>Doppel-Drehstahlhalter</b>				
8 251 11 004	Vkt. 20	EK	--	--
8 251 14 069	Vkt. 20	EK	--	--
8 251 14 099	Vkt. 20	IK/EK	100 bar	--
<b>Kombi-Mehrfachdrehhalter</b>				
8 251 14 013	Vkt. 20	EK	80 bar	--
8 251 14 080	Vkt. 20	IK/EK	100 bar	--
<b>Mehrfach-Bohrstangenhalter</b>				
8 253 17 103	Ø 25	IK/EK	--	75 mm

Abbildungen ähnlich.



8 224 12 009



8 224 14 007



8 240 16 007



8 244 11 003

**TOPSELLER -**  
viele weitere Werkzeuge verfügbar!

Statische  
Werkzeuge

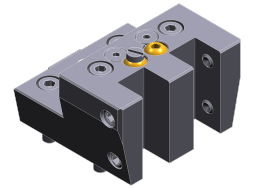
heimatec®

# Nakamura

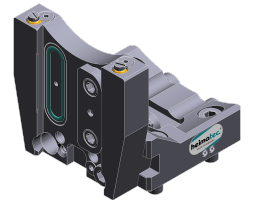
## SC-100 X2-oberer Revolver

Artikel-Nr.	Werkzeugaufnahme	Kühlmittel	Druck max.	Mittenmaß
<b>Doppel-Bohrstangenhalter</b> 8 253 17 111	<b>Ø 25</b>	IK/EK	--	--
<b>Mehrfach-Drehstahlhalter</b> 8 259 11 002	<b>Vkt. 20</b>	EK	--	--
<b>Mehrfachhalter</b> 8 259 17 010	<b>Vkt. 20</b>	IK/EK	--	<b>60 mm</b>
<b>Abstechhalter, höhenverstellbar</b> 8 320 13 003	<b>Spannschaft SH 32</b>	IK/EK	70 bar	--

Abbildungen ähnlich.



8 259 11 002



8 320 13 003