

**TOPSELLER -**  
nombreux autres disponibles!

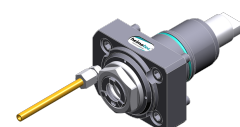
porte-outils  
motorisés

**heimatec**®

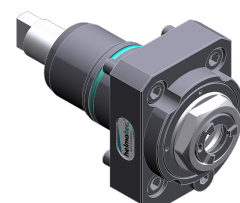
# Nakamura

## SC-100 X2-oberer Revolver

N° d'article	Porte-outils	Rotation max [1/min]	Traduction	Réfrigérant	Pression max.	Cote centrale
<b>Tête de perçage et de fraisage axiale</b>						
8 010 44 091	<b>ER 20 A - u-tec</b>	12.000	1:1	EXT	--	--
8 010 44 092	<b>ER 20 A - u-tec</b>	12.000	1:1	Int/ext	25 bar	--
8 010 44 093	<b>ER 20 A - u-tec</b>	12.000	1:1	Int/ext	100 bar	--
8 010 45 208	<b>ER 25 A - u-tec</b>	12.000	1:1	EXT	--	--
8 010 45 209	<b>ER 25 A - u-tec</b>	12.000	1:1	Int/ext	25 bar	--
8 010 45 210	<b>ER 25 A - u-tec</b>	15.000	1:1	Int/ext	100 bar	--
<b>Tête de perçage et de fraisage radiale</b>						
8 030 44 225	<b>ER 20 A - u-tec</b>	12.000	1:1	EXT	--	<b>60 mm</b>
8 030 44 226	<b>ER 20 A - u-tec</b>	12.000	1:1	Int/ext	140 bar	<b>60 mm</b>
8 030 44 229	<b>ER 20 A - u-tec</b>	12.000	1:1	EXT	--	<b>75 mm</b>
8 030 44 230	<b>ER 20 A - u-tec</b>	12.000	1:1	Int/ext	140 bar	<b>75 mm</b>
8 030 45 574	<b>ER 25 A - u-tec</b>	12.000	1:1	EXT	--	<b>60 mm</b>
8 030 45 575	<b>ER 25 A - u-tec</b>	12.000	1:1	Int/ext	140 bar	<b>60 mm</b>
8 030 45 583	<b>ER 25 A - u-tec</b>	12.000	1:1	EXT	--	<b>75 mm</b>
<b>Tête de perçage et de fraisage radiale à double broche</b>						
8 039 44 094	<b>ER 20 A - u-tec</b>	12.000	1:1	EXT	--	<b>60 mm</b>
8 039 45 009	<b>ER 25 A - u-tec</b>	12.000	1:1	EXT	--	<b>60 mm</b>
<b>Tête pivotante</b>						
8 040 44 110	<b>ER 16 A - u-tec</b>	12.000	1:1	EXT	--	<b>58 mm</b>
8 040 44 111	<b>ER 16 A - u-tec</b>	12.000	1:1	Int/ext	140 bar	<b>58 mm</b>
<b>Tête pivotante, désaxée</b>						
8 043 44 001	<b>ER 16</b>	6.000	1:1	EXT	--	<b>25 mm</b>
8 043 44 051	<b>ER 16 A - u-tec</b>	12.000	1:1	EXT	--	<b>25 mm</b>
8 043 44 052	<b>ER 16 A - u-tec</b>	12.000	1:1	Int/ext	140 bar	<b>25 mm</b>



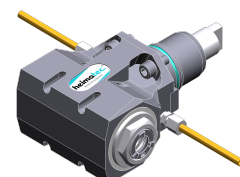
8 010 44 091



8 010 44 092



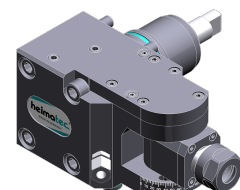
8 030 44 225



8 039 44 094



8 040 44 110



8 043 44 001

**TOPSELLER -**  
nombreux autres disponibles!

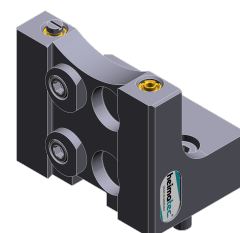
outils statiques

**heimatec**®

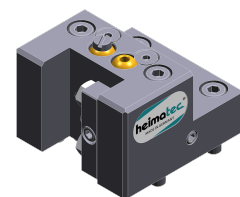
# Nakamura

## SC-100 X2-oberer Revolver

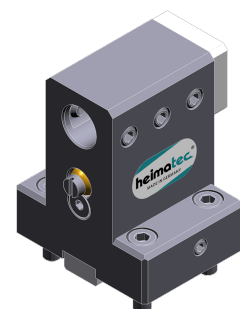
N° d'article	Porte-outils	Réfrigérant	Pression max.	Cote centrale
<b>Porte-outil à tronçonner</b>				
8 224 12 009	<b>Serrage d'outil SH 26</b>	EXT	--	--
8 224 13 006	<b>Serrage d'outil SH 32</b>	EXT	--	--
8 224 11 013	<b>Sq. 20</b>	EXT	--	--
<b>Porte-outil combiné</b>				
8 224 14 007	<b>Sq. 20</b>	EXT	--	--
8 224 14 024	<b>Sq. 20</b>	Int/ext	100 bar	--
<b>Porte-outils pour barre d'alésage</b>				
8 240 16 007	<b>Ø 20</b>	Int/ext	--	<b>75 mm</b>
8 240 17 020	<b>Ø 25</b>	Int/ext	--	<b>75 mm</b>
8 240 17 086	<b>Ø 25</b>	Int/ext	--	<b>75 mm</b>
8 240 18 025	<b>Ø 32</b>	Int/ext	--	<b>75 mm</b>
8 240 18 076	<b>Ø 32</b>	Int/ext	--	<b>75 mm</b>
<b>Porte-outil à dresser la face</b>				
8 244 11 003	<b>Sq. 20</b>	EXT	--	--
<b>Double porte-outil</b>				
8 251 11 004	<b>Sq. 20</b>	EXT	--	--
8 251 14 069	<b>Sq. 20</b>	EXT	--	--
8 251 14 099	<b>Sq. 20</b>	Int/ext	100 bar	--
<b>Combi multiple holder</b>				
8 251 14 013	<b>Sq. 20</b>	EXT	80 bar	--
8 251 14 080	<b>Sq. 20</b>	Int/ext	100 bar	--
<b>Porte-foret à usage multiple</b>				
8 253 17 103	<b>Ø 25</b>	Int/ext	--	<b>75 mm</b>



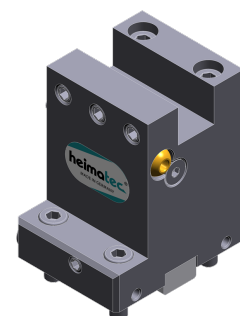
8 224 12 009



8 224 14 007



8 240 16 007



8 244 11 003

**TOPSELLER -**  
nombreux autres disponibles!

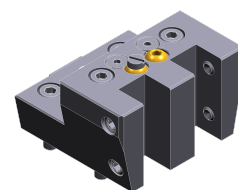
outils statiques

**heimatec**®

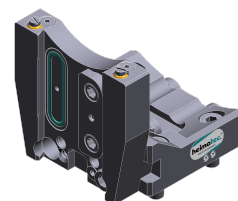
# Nakamura

## SC-100 X2-oberer Revolver

N° d'article	Porte-outils	Réfrigérant	Pression max.	Cote centrale
<b>Double porte-foret</b>				
8 253 17 111	<b>Ø 25</b>	Int/ext	--	--
<b>Porte-outil à usage multiple</b>				
8 259 11 002	<b>Sq. 20</b>	EXT	--	--
<b>Porte-outil multiple</b>				
8 259 17 010	<b>Sq. 20</b>	Int/ext	--	<b>60 mm</b>
<b>Porte-outil à tronçonner, hauteur réglable</b>				
8 320 13 003	<b>Serrage d'outil SH 32</b>	Int/ext	70 bar	--



8 259 11 002



8 320 13 003