

heimatec®

HAAS
ST-10/Y



Technologie de pointe HEIMATEC - Outils et systèmes pour l'usinage productif en tournage et fraisage

HEIMATEC fait partie des leaders internationaux en technologie et qualité des outils de précision et est spécialisé dans le développement et la fabrication d'outils fixes et porte-outils motorisés de haute précision pour les tours CNC, les centres de tournage-fraisage CNC et les centres d'usinage CNC.

La gamme de produits* s'étend des porte-outils BMT et VDI statiques aux outils motorisés, en passant par des solutions individuelles hautement complexes adaptées aux besoins des clients. HEIMATEC, dont le siège est à RENCHEN, possède une filiale en Asie et Inde ainsi que de nombreuses représentations et partenaires commerciaux répartis dans le monde entier.

*NOS PRODUITS

Porte-outils fixes

Unités d'outils motorisés

Outils de précision

Outils pour centres de tournage et d'usinage

Outils pour automates de décolletage

Systèmes de changement d'outils et systèmes de changement rapide

Systèmes d'outils pour la fabrication de dentures

Gestion numérique des outils

L'œuvre du catalogue, y compris toutes ses parties, est protégée par le droit d'auteur. Toute exploitation en dehors des limites étroites de la loi sur le droit d'auteur est interdite sans l'accord des titulaires des droits et est passible de sanctions. Cela s'applique notamment aux reproductions, traductions, microfilmages et à l'enregistrement et au traitement au moyen de systèmes électroniques.

HEIMATEC GmbH se réserve le droit d'apporter des modifications techniques à tout moment et sans préavis. Cela s'applique notamment aux adaptations de nouvelles normes internationales aux modifications, aux développements de nos produits et aux différents processus de fabrication.

La version actuelle de nos conditions générales de vente (CGV) est disponible sur notre site web.

N° d'article

Désignation

8 010 45 107	Tête de perçage et de fraisage axiale ER 25	
	Poids [kg]:	3.500
	Entraînement d'outil:	Dispositif d'accouplement
	Taille du cylindre [mm]:	40.00
	Type d'arbre:	VDI
	Interface de broche:	ER 25
	Rapport de démultiplication [i]:	1:1
	Couple max [Nm]:	50
	Vitesse max [1/min]:	6000
	Sens de rotation:	identique
	Lubrification:	EXT
	Remarque:	round boîtier Ø 84
8 010 45 116	Tête de perçage et de fraisage axiale ER 25 int	
	Poids [kg]:	3.710
	Entraînement d'outil:	Dispositif d'accouplement
	Taille du cylindre [mm]:	40.00
	Type d'arbre:	VDI
	Interface de broche:	ER 25
	Rapport de démultiplication [i]:	1:1
	Couple max [Nm]:	50
	Vitesse max [1/min]:	6000
	Sens de rotation:	identique
	Lubrification:	Int/ext
	Pression max [bar]:	25
	Remarque:	round boîtier ø 84
8 010 45 167	Tête de perçage et de fraisage axiale weldon 16	
	Poids [kg]:	3.440
	Entraînement d'outil:	Dispositif d'accouplement
	Taille du cylindre [mm]:	40.00
	Type d'arbre:	VDI
	Interface de broche:	Weldon (DIN 1835 b) 16
	Rapport de démultiplication [i]:	1:1
	Couple max [Nm]:	50
	Vitesse max [1/min]:	6000
	Sens de rotation:	identique
	Lubrification:	EXT
	Remarque:	round boîtier ø 84
8 010 46 177	Tête de perçage et de fraisage axiale ER 32 AX UT int	
	Poids [kg]:	3.710
	Entraînement d'outil:	Dispositif d'accouplement
	Taille du cylindre [mm]:	40.00
	Type d'arbre:	VDI
	Interface de broche:	ER 32 A - u-tec
	Rapport de démultiplication [i]:	1:1
	Couple max [Nm]:	50
	Vitesse max [1/min]:	6000
	Sens de rotation:	identique
	Lubrification:	Int/ext
	Pression max [bar]:	25
	Remarque:	round boîtier Ø 84



N° d'article Désignation

8 010 46 188



Tête de perçage et de fraisage axiale ER 32 AX UT

Poids [kg]: 3.440
 Entraînement d'outil: Dispositif d'accouplement
 Taille du cylindre [mm]: 40.00
 Type d'arbre: VDI
 Interface de broche: ER 32 A - u-tec
 Rapport de démultiplication [i]: 1:1
 Couple max [Nm]: 50
 Vitesse max [1/min]: 6000
 Sens de rotation: identique
 Lubrification: EXT
 Remarque: round boîtier ø 84

8 010 46 207

Tête de perçage et de fraisage axiale ER 32

Poids [kg]: 3.560
 Entraînement d'outil: Dispositif d'accouplement
 Taille du cylindre [mm]: 40.00
 Type d'arbre: VDI
 Interface de broche: ER 32
 Rapport de démultiplication [i]: 1:1
 Couple max [Nm]: 50
 Vitesse max [1/min]: 6000
 Sens de rotation: identique
 Lubrification: EXT
 Remarque: round boîtier ø 84

8 010 46 215



Tête de perçage et de fraisage axiale ER 32 AX UT int

Entraînement d'outil: Dispositif d'accouplement
 Taille du cylindre [mm]: 40.00
 Type d'arbre: VDI
 Interface de broche: ER 32 A - u-tec
 Rapport de démultiplication [i]: 1:1
 Couple max [Nm]: 50
 Vitesse max [1/min]: 6000
 Sens de rotation: identique
 Lubrification: Int/ext
 Pression max [bar]: 100
 Remarque: round boîtier ø 84; l'utilisation sans arrosage est possible

8 010 46 274

Tête de perçage et de fraisage axiale ER 32 int

Poids [kg]: 3.690
 Entraînement d'outil: Dispositif d'accouplement
 Taille du cylindre [mm]: 40.00
 Type d'arbre: VDI
 Interface de broche: ER 32
 Rapport de démultiplication [i]: 1:1
 Couple max [Nm]: 50
 Vitesse max [1/min]: 6000
 Sens de rotation: identique
 Lubrification: Int/ext
 Pression max [bar]: 25
 Remarque: round boîtier ø 84

N° d'article	Désignation	
8 010 47 090	Tête de perçage et de fraisage axiale HT 5	
	Poids [kg]:	3.280
	Entraînement d'outil:	Dispositif d'accouplement
	Taille du cylindre [mm]:	40.00
	Type d'arbre:	VDI
	Interface de broche:	HT 5
	Rapport de démultiplication [i]:	1:1
	Couple max [Nm]:	50
	Vitesse max [1/min]:	6000
	Sens de rotation:	identique
	Lubrification:	EXT
	Remarque:	round boîtier Ø 84
8 010 47 091	Tête de perçage et de fraisage axiale HT 5 int	
	Poids [kg]:	3.700
	Entraînement d'outil:	Dispositif d'accouplement
	Taille du cylindre [mm]:	40.00
	Type d'arbre:	VDI
	Interface de broche:	HT 5
	Rapport de démultiplication [i]:	1:1
	Couple max [Nm]:	50
	Vitesse max [1/min]:	6000
	Sens de rotation:	identique
	Lubrification:	Int/ext
	Pression max [bar]:	25
	Remarque:	round boîtier Ø 84
8 010 47 116	Tête de perçage et de fraisage axiale ER 40	
	Poids [kg]:	3.700
	Entraînement d'outil:	Dispositif d'accouplement
	Taille du cylindre [mm]:	40.00
	Type d'arbre:	VDI
	Interface de broche:	ER 40
	Rapport de démultiplication [i]:	1:1
	Couple max [Nm]:	50
	Vitesse max [1/min]:	6000
	Sens de rotation:	identique
	Lubrification:	EXT
	Remarque:	roulements renforcés, round boîtier ø84
8 013 44 007	Tête de perçage et de fraisage axiale ER 16 AX UT	
	Poids [kg]:	3.050
	Entraînement d'outil:	Dispositif d'accouplement
	Taille du cylindre [mm]:	40.00
	Type d'arbre:	VDI
	Interface de broche:	ER 16 A - u-tec
	Rapport de démultiplication [i]:	1:4
	Couple max [Nm]:	5
	Vitesse max [1/min]:	24000
	Sens de rotation:	identique
	Lubrification:	EXT

N° d'article	Désignation
8 019 45 078	Tête de perçage et de fraisage axiale ER 25
	Poids [kg]: 8.060
	Notation: désaxé
	Insert pour: Broche principale
	Version: left
	Entraînement d'outil: Dispositif d'accouplement
	Taille du cylindre [mm]: 40.00
	Type d'arbre: VDI
	Interface de broche: ER 25
	Rapport de démultiplication [i]: 1:1
	Couple max [Nm]: 50
	Vitesse max [1/min]: 6000
	Sens de rotation: identique
	Lubrification: EXT
	Décalage de l'axe [mm]: 95
8 019 45 123	Tête de perçage et de fraisage axiale ER 25 AX UT
	Poids [kg]: 7.220
	Notation: désaxé
	Version: left
	Entraînement d'outil: Dispositif d'accouplement
	Taille du cylindre [mm]: 40.00
	Type d'arbre: VDI
	Interface de broche: ER 25 A - u-tec
	Rapport de démultiplication [i]: 1:3
	Couple max [Nm]: 16
	Vitesse max [1/min]: 15000
	Sens de rotation: opposé
	Lubrification: EXT
	Remarque: roulements renforcés
	Décalage de l'axe [mm]: 50
8 019 45 155	Tête de perçage et de fraisage axiale ER 25 AX UT int
	Poids [kg]: 7.300
	Notation: désaxé
	Version: left
	Entraînement d'outil: Dispositif d'accouplement
	Taille du cylindre [mm]: 40.00
	Type d'arbre: VDI
	Interface de broche: ER 25 A - u-tec
	Rapport de démultiplication [i]: 1:3
	Couple max [Nm]: 16
	Vitesse max [1/min]: 15000
	Sens de rotation: opposé
	Lubrification: Int/ext
	Pression max [bar]: 140
	Remarque: roulements renforcés
	Décalage de l'axe [mm]: 50
8 019 46 095	Tête de perçage et de fraisage axiale ER 32 AX UT
	Poids [kg]: 7.210
	Notation: désaxé
	Version: left
	Entraînement d'outil: Dispositif d'accouplement
	Taille du cylindre [mm]: 40.00
	Type d'arbre: VDI
	Interface de broche: ER 32 A - u-tec
	Rapport de démultiplication [i]: 1:2

N° d'article	Désignation
	<p>Couple max [Nm]: 25 Vitesse max [1/min]: 12000 Sens de rotation: opposé Lubrification: EXT Remarque: roulements renforcés Décalage de l'axe [mm]: 50</p>
8 019 46 163	<p>Tête de perçage et de fraisage axiale ER 32 AX UT int Poids [kg]: 7.280 Notation: désaxé Version: left Entraînement d'outil: Dispositif d'accouplement Taille du cylindre [mm]: 40.00 Type d'arbre: VDI Interface de broche: ER 32 A - u-tec Rapport de démultiplication [i]: 1:2 Couple max [Nm]: 25 Vitesse max [1/min]: 12000 Sens de rotation: opposé Lubrification: Int/ext Pression max [bar]: 140 Remarque: roulements renforcés Décalage de l'axe [mm]: 50</p>
8 019 46 220	<p>Tête de perçage et de fraisage axiale ER 32 AX UT Poids [kg]: 8.000 Notation: désaxé Version: left Entraînement d'outil: Dispositif d'accouplement Taille du cylindre [mm]: 40.00 Type d'arbre: VDI Interface de broche: ER 32 A - u-tec Rapport de démultiplication [i]: 1:1 Couple max [Nm]: 50 Vitesse max [1/min]: 6000 Sens de rotation: opposé Lubrification: EXT Remarque: roulements renforcés Décalage de l'axe [mm]: 50</p>
8 019 47 045	<p>Tête de perçage et de fraisage axiale ER 40 Notation: désaxé Insert pour: Broche principale Version: left Entraînement d'outil: Dispositif d'accouplement Taille du cylindre [mm]: 40.00 Type d'arbre: VDI Interface de broche: ER 40 Rapport de démultiplication [i]: 2:1 Couple max [Nm]: 80 Vitesse max [1/min]: 3000 Sens de rotation: opposé Lubrification: EXT Remarque: roulements renforcés Décalage de l'axe [mm]: 50</p>

N° d'article	Désignation
8 019 47 046	Tête de perçage et de fraisage axiale ER 40 int
	Poids [kg]: 7.600
	Notation: désaxé
	Version: left
	Entraînement d'outil: Dispositif d'accouplement
	Taille du cylindre [mm]: 40.00
	Type d'arbre: VDI
	Interface de broche: ER 40
	Rapport de démultiplication [i]: 2:1
	Couple max [Nm]: 80
	Vitesse max [1/min]: 3000
	Sens de rotation: opposé
	Lubrification: Int/ext
	Pression max [bar]: 140
	Remarque: roulements renforcés
	Décalage de l'axe [mm]: 50
8 030 44 077	Tête de perçage et de fraisage radiale ER 16 AX UT
	Poids [kg]: 6.670
	Version: left
	Entraînement d'outil: Dispositif d'accouplement
	Taille du cylindre [mm]: 40.00
	Type d'arbre: VDI
	Interface de broche: ER 16 A - u-tec
	Rapport de démultiplication [i]: 1:4
	Couple max [Nm]: 5
	Vitesse max [1/min]: 24000
	Sens de rotation: opposé
	Lubrification: EXT
	Distance au centre [mm]: 69
8 030 45 180	Tête de perçage et de fraisage radiale ER 25
	Poids [kg]: 5.510
	Version: left
	Entraînement d'outil: Dispositif d'accouplement
	Taille du cylindre [mm]: 40.00
	Type d'arbre: VDI
	Interface de broche: ER 25
	Rapport de démultiplication [i]: 1:1
	Couple max [Nm]: 50
	Vitesse max [1/min]: 6000
	Sens de rotation: opposé
	Lubrification: EXT
	Distance au centre [mm]: 69
8 030 46 155	Tête de perçage et de fraisage radiale ER 32 int
	Poids [kg]: 6.160
	Version: left
	Entraînement d'outil: Dispositif d'accouplement
	Taille du cylindre [mm]: 40.00
	Type d'arbre: VDI
	Interface de broche: ER 32
	Rapport de démultiplication [i]: 1:1
	Couple max [Nm]: 50
	Vitesse max [1/min]: 6000
	Sens de rotation: opposé
	Lubrification: Int/ext
	Pression max [bar]: 140

N° d'article Désignation

Distance au centre [mm]: 69

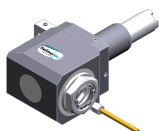
8 030 46 173 Tête de perçage et de fraisage radiale ER 32

Poids [kg]: 5.650
Version: left
Entraînement d'outil: Dispositif d'accouplement
Taille du cylindre [mm]: 40.00
Type d'arbre: VDI
Interface de broche: ER 32
Rapport de démultiplication [i]: 1:1
Couple max [Nm]: 50
Vitesse max [1/min]: 6000
Sens de rotation: opposé
Lubrification: EXT
Distance au centre [mm]: 69

8 030 46 194 Tête de perçage et de fraisage radiale ER 32

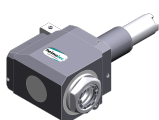
Poids [kg]: 6.750
Version: left
Entraînement d'outil: Dispositif d'accouplement
Taille du cylindre [mm]: 40.00
Type d'arbre: VDI
Interface de broche: ER 32
Rapport de démultiplication [i]: 1:2
Couple max [Nm]: 16
Vitesse max [1/min]: 12000
Sens de rotation: opposé
Lubrification: EXT
Remarque: roulements renforcés
Distance au centre [mm]: 69

8 030 46 321 Tête de perçage et de fraisage radiale ER 32 AX UT



Poids [kg]: 5.430
Version: left
Entraînement d'outil: Dispositif d'accouplement
Taille du cylindre [mm]: 40.00
Type d'arbre: VDI
Interface de broche: ER 32 A - u-tec
Rapport de démultiplication [i]: 1:1
Couple max [Nm]: 50
Vitesse max [1/min]: 6000
Sens de rotation: opposé
Lubrification: EXT
Distance au centre [mm]: 69

8 030 46 330 Tête de perçage et de fraisage radiale ER 32 AX UT int



Poids [kg]: 5.940
Version: left
Entraînement d'outil: Dispositif d'accouplement
Taille du cylindre [mm]: 40.00
Type d'arbre: VDI
Interface de broche: ER 32 A - u-tec
Rapport de démultiplication [i]: 1:1
Couple max [Nm]: 50
Vitesse max [1/min]: 6000
Sens de rotation: opposé
Lubrification: Int/ext

N° d'article	Désignation
	Pression max [bar]: 140 Distance au centre [mm]: 69
8 030 46 396	Tête de perçage et de fraisage radiale ER 32 AX UT Poids [kg]: 5.380 Version: left Entraînement d'outil: Dispositif d'accouplement Taille du cylindre [mm]: 40.00 Type d'arbre: VDI Interface de broche: ER 32 A - u-tec Rapport de démultiplication [i]: 2:1 Couple max [Nm]: 63 Vitesse max [1/min]: 3000 Sens de rotation: opposé Lubrification: EXT Distance au centre [mm]: 69
8 030 46 397	Tête de perçage et de fraisage radiale ER 32 AX UT Poids [kg]: 6.740 Version: left Entraînement d'outil: Dispositif d'accouplement Taille du cylindre [mm]: 40.00 Type d'arbre: VDI Interface de broche: ER 32 A - u-tec Rapport de démultiplication [i]: 1:2 Couple max [Nm]: 16 Vitesse max [1/min]: 12000 Sens de rotation: opposé Lubrification: EXT Remarque: roulements renforcés Distance au centre [mm]: 69
8 030 46 412	Tête de perçage et de fraisage radiale ER 32 AX UT int Poids [kg]: 7.120 Version: left Entraînement d'outil: Dispositif d'accouplement Taille du cylindre [mm]: 40.00 Type d'arbre: VDI Interface de broche: ER 32 A - u-tec Rapport de démultiplication [i]: 1:2 Couple max [Nm]: 16 Vitesse max [1/min]: 12000 Sens de rotation: opposé Lubrification: Int/ext Pression max [bar]: 140 Remarque: roulements renforcés Distance au centre [mm]: 69
8 030 47 069	Tête de perçage et de fraisage radiale HT 5 Poids [kg]: 5.510 Version: left Entraînement d'outil: Dispositif d'accouplement Taille du cylindre [mm]: 40.00 Type d'arbre: VDI Interface de broche: HT 5 Rapport de démultiplication [i]: 1:1 Couple max [Nm]: 50 Vitesse max [1/min]: 6000

N° d'article	Désignation																										
	<table border="0"> <tr> <td>Sens de rotation:</td> <td>opposé</td> </tr> <tr> <td>Lubrification:</td> <td>EXT</td> </tr> <tr> <td>Distance au centre [mm]:</td> <td>69</td> </tr> </table>	Sens de rotation:	opposé	Lubrification:	EXT	Distance au centre [mm]:	69																				
Sens de rotation:	opposé																										
Lubrification:	EXT																										
Distance au centre [mm]:	69																										
8 030 47 083	Tête de perçage et de fraisage radiale HT 5 int																										
	<table border="0"> <tr> <td>Poids [kg]:</td> <td>6.110</td> </tr> <tr> <td>Version:</td> <td>left</td> </tr> <tr> <td>Entraînement d'outil:</td> <td>Dispositif d'accouplement</td> </tr> <tr> <td>Taille du cylindre [mm]:</td> <td>40.00</td> </tr> <tr> <td>Type d'arbre:</td> <td>VDI</td> </tr> <tr> <td>Interface de broche:</td> <td>HT 5</td> </tr> <tr> <td>Rapport de démultiplication [i]:</td> <td>1:1</td> </tr> <tr> <td>Couple max [Nm]:</td> <td>50</td> </tr> <tr> <td>Vitesse max [1/min]:</td> <td>6000</td> </tr> <tr> <td>Sens de rotation:</td> <td>opposé</td> </tr> <tr> <td>Lubrification:</td> <td>Int/ext</td> </tr> <tr> <td>Pression max [bar]:</td> <td>140</td> </tr> <tr> <td>Distance au centre [mm]:</td> <td>69</td> </tr> </table>	Poids [kg]:	6.110	Version:	left	Entraînement d'outil:	Dispositif d'accouplement	Taille du cylindre [mm]:	40.00	Type d'arbre:	VDI	Interface de broche:	HT 5	Rapport de démultiplication [i]:	1:1	Couple max [Nm]:	50	Vitesse max [1/min]:	6000	Sens de rotation:	opposé	Lubrification:	Int/ext	Pression max [bar]:	140	Distance au centre [mm]:	69
Poids [kg]:	6.110																										
Version:	left																										
Entraînement d'outil:	Dispositif d'accouplement																										
Taille du cylindre [mm]:	40.00																										
Type d'arbre:	VDI																										
Interface de broche:	HT 5																										
Rapport de démultiplication [i]:	1:1																										
Couple max [Nm]:	50																										
Vitesse max [1/min]:	6000																										
Sens de rotation:	opposé																										
Lubrification:	Int/ext																										
Pression max [bar]:	140																										
Distance au centre [mm]:	69																										
8 030 47 133	Tête de perçage et de fraisage radiale weldon 25																										
	<table border="0"> <tr> <td>Poids [kg]:</td> <td>7.000</td> </tr> <tr> <td>Version:</td> <td>left</td> </tr> <tr> <td>Entraînement d'outil:</td> <td>Dispositif d'accouplement</td> </tr> <tr> <td>Taille du cylindre [mm]:</td> <td>40.00</td> </tr> <tr> <td>Type d'arbre:</td> <td>VDI</td> </tr> <tr> <td>Interface de broche:</td> <td>Weldon (DIN 1835 b) 25</td> </tr> <tr> <td>Rapport de démultiplication [i]:</td> <td>2:1</td> </tr> <tr> <td>Couple max [Nm]:</td> <td>63</td> </tr> <tr> <td>Vitesse max [1/min]:</td> <td>3000</td> </tr> <tr> <td>Sens de rotation:</td> <td>opposé</td> </tr> <tr> <td>Lubrification:</td> <td>EXT</td> </tr> <tr> <td>Remarque:</td> <td>Roulements combiné</td> </tr> <tr> <td>Distance au centre [mm]:</td> <td>69</td> </tr> </table>	Poids [kg]:	7.000	Version:	left	Entraînement d'outil:	Dispositif d'accouplement	Taille du cylindre [mm]:	40.00	Type d'arbre:	VDI	Interface de broche:	Weldon (DIN 1835 b) 25	Rapport de démultiplication [i]:	2:1	Couple max [Nm]:	63	Vitesse max [1/min]:	3000	Sens de rotation:	opposé	Lubrification:	EXT	Remarque:	Roulements combiné	Distance au centre [mm]:	69
Poids [kg]:	7.000																										
Version:	left																										
Entraînement d'outil:	Dispositif d'accouplement																										
Taille du cylindre [mm]:	40.00																										
Type d'arbre:	VDI																										
Interface de broche:	Weldon (DIN 1835 b) 25																										
Rapport de démultiplication [i]:	2:1																										
Couple max [Nm]:	63																										
Vitesse max [1/min]:	3000																										
Sens de rotation:	opposé																										
Lubrification:	EXT																										
Remarque:	Roulements combiné																										
Distance au centre [mm]:	69																										
8 030 47 154	Tête de perçage et de fraisage radiale ER 40 AX UT																										
	<table border="0"> <tr> <td>Poids [kg]:</td> <td>6.360</td> </tr> <tr> <td>Version:</td> <td>left</td> </tr> <tr> <td>Entraînement d'outil:</td> <td>Dispositif d'accouplement</td> </tr> <tr> <td>Taille du cylindre [mm]:</td> <td>40.00</td> </tr> <tr> <td>Type d'arbre:</td> <td>VDI</td> </tr> <tr> <td>Interface de broche:</td> <td>ER 40 A - u-tec</td> </tr> <tr> <td>Rapport de démultiplication [i]:</td> <td>1:1</td> </tr> <tr> <td>Couple max [Nm]:</td> <td>50</td> </tr> <tr> <td>Vitesse max [1/min]:</td> <td>6000</td> </tr> <tr> <td>Sens de rotation:</td> <td>opposé</td> </tr> <tr> <td>Lubrification:</td> <td>EXT</td> </tr> <tr> <td>Remarque:</td> <td>roulements renforcés</td> </tr> <tr> <td>Distance au centre [mm]:</td> <td>69</td> </tr> </table>	Poids [kg]:	6.360	Version:	left	Entraînement d'outil:	Dispositif d'accouplement	Taille du cylindre [mm]:	40.00	Type d'arbre:	VDI	Interface de broche:	ER 40 A - u-tec	Rapport de démultiplication [i]:	1:1	Couple max [Nm]:	50	Vitesse max [1/min]:	6000	Sens de rotation:	opposé	Lubrification:	EXT	Remarque:	roulements renforcés	Distance au centre [mm]:	69
Poids [kg]:	6.360																										
Version:	left																										
Entraînement d'outil:	Dispositif d'accouplement																										
Taille du cylindre [mm]:	40.00																										
Type d'arbre:	VDI																										
Interface de broche:	ER 40 A - u-tec																										
Rapport de démultiplication [i]:	1:1																										
Couple max [Nm]:	50																										
Vitesse max [1/min]:	6000																										
Sens de rotation:	opposé																										
Lubrification:	EXT																										
Remarque:	roulements renforcés																										
Distance au centre [mm]:	69																										
8 030 47 159	Tête de perçage et de fraisage radiale ER 40 AX UT int																										
	<table border="0"> <tr> <td>Version:</td> <td>left</td> </tr> <tr> <td>Entraînement d'outil:</td> <td>Dispositif d'accouplement</td> </tr> <tr> <td>Taille du cylindre [mm]:</td> <td>40.00</td> </tr> <tr> <td>Type d'arbre:</td> <td>VDI</td> </tr> <tr> <td>Interface de broche:</td> <td>ER 40 A - u-tec</td> </tr> <tr> <td>Rapport de démultiplication [i]:</td> <td>1:1</td> </tr> <tr> <td>Couple max [Nm]:</td> <td>50</td> </tr> <tr> <td>Vitesse max [1/min]:</td> <td>6000</td> </tr> </table>	Version:	left	Entraînement d'outil:	Dispositif d'accouplement	Taille du cylindre [mm]:	40.00	Type d'arbre:	VDI	Interface de broche:	ER 40 A - u-tec	Rapport de démultiplication [i]:	1:1	Couple max [Nm]:	50	Vitesse max [1/min]:	6000										
Version:	left																										
Entraînement d'outil:	Dispositif d'accouplement																										
Taille du cylindre [mm]:	40.00																										
Type d'arbre:	VDI																										
Interface de broche:	ER 40 A - u-tec																										
Rapport de démultiplication [i]:	1:1																										
Couple max [Nm]:	50																										
Vitesse max [1/min]:	6000																										

N° d'article	Désignation																										
	<table> <tr> <td>Sens de rotation:</td> <td>opposé</td> </tr> <tr> <td>Lubrification:</td> <td>Int/ext</td> </tr> <tr> <td>Pression max [bar]:</td> <td>140</td> </tr> <tr> <td>Remarque:</td> <td>roulements renforcés</td> </tr> <tr> <td>Distance au centre [mm]:</td> <td>69</td> </tr> </table>	Sens de rotation:	opposé	Lubrification:	Int/ext	Pression max [bar]:	140	Remarque:	roulements renforcés	Distance au centre [mm]:	69																
Sens de rotation:	opposé																										
Lubrification:	Int/ext																										
Pression max [bar]:	140																										
Remarque:	roulements renforcés																										
Distance au centre [mm]:	69																										
8 031 45 036	Tête de fraisage radiale arbre de fraisage combiné 22																										
	<table> <tr> <td>Poids [kg]:</td> <td>5.710</td> </tr> <tr> <td>Version:</td> <td>left</td> </tr> <tr> <td>Entraînement d'outil:</td> <td>Dispositif d'accouplement</td> </tr> <tr> <td>Taille du cylindre [mm]:</td> <td>40.00</td> </tr> <tr> <td>Type d'arbre:</td> <td>VDI</td> </tr> <tr> <td>Interface de broche:</td> <td>Arbre de fraisage combiné 22</td> </tr> <tr> <td>Rapport de démultiplication [i]:</td> <td>1:1</td> </tr> <tr> <td>Couple max [Nm]:</td> <td>50</td> </tr> <tr> <td>Vitesse max [1/min]:</td> <td>6000</td> </tr> <tr> <td>Sens de rotation:</td> <td>opposé</td> </tr> <tr> <td>Lubrification:</td> <td>EXT</td> </tr> <tr> <td>Distance au centre [mm]:</td> <td>69</td> </tr> </table>	Poids [kg]:	5.710	Version:	left	Entraînement d'outil:	Dispositif d'accouplement	Taille du cylindre [mm]:	40.00	Type d'arbre:	VDI	Interface de broche:	Arbre de fraisage combiné 22	Rapport de démultiplication [i]:	1:1	Couple max [Nm]:	50	Vitesse max [1/min]:	6000	Sens de rotation:	opposé	Lubrification:	EXT	Distance au centre [mm]:	69		
Poids [kg]:	5.710																										
Version:	left																										
Entraînement d'outil:	Dispositif d'accouplement																										
Taille du cylindre [mm]:	40.00																										
Type d'arbre:	VDI																										
Interface de broche:	Arbre de fraisage combiné 22																										
Rapport de démultiplication [i]:	1:1																										
Couple max [Nm]:	50																										
Vitesse max [1/min]:	6000																										
Sens de rotation:	opposé																										
Lubrification:	EXT																										
Distance au centre [mm]:	69																										
8 031 45 047	Tête de fraisage radiale arbre de fraisage combiné 22																										
	<table> <tr> <td>Poids [kg]:</td> <td>6.300</td> </tr> <tr> <td>Version:</td> <td>left</td> </tr> <tr> <td>Entraînement d'outil:</td> <td>Dispositif d'accouplement</td> </tr> <tr> <td>Taille du cylindre [mm]:</td> <td>40.00</td> </tr> <tr> <td>Type d'arbre:</td> <td>VDI</td> </tr> <tr> <td>Interface de broche:</td> <td>Arbre de fraisage combiné 22</td> </tr> <tr> <td>Rapport de démultiplication [i]:</td> <td>2:1</td> </tr> <tr> <td>Couple max [Nm]:</td> <td>63</td> </tr> <tr> <td>Vitesse max [1/min]:</td> <td>3000</td> </tr> <tr> <td>Sens de rotation:</td> <td>opposé</td> </tr> <tr> <td>Lubrification:</td> <td>EXT</td> </tr> <tr> <td>Remarque:</td> <td>Roulements combiné</td> </tr> <tr> <td>Distance au centre [mm]:</td> <td>69</td> </tr> </table>	Poids [kg]:	6.300	Version:	left	Entraînement d'outil:	Dispositif d'accouplement	Taille du cylindre [mm]:	40.00	Type d'arbre:	VDI	Interface de broche:	Arbre de fraisage combiné 22	Rapport de démultiplication [i]:	2:1	Couple max [Nm]:	63	Vitesse max [1/min]:	3000	Sens de rotation:	opposé	Lubrification:	EXT	Remarque:	Roulements combiné	Distance au centre [mm]:	69
Poids [kg]:	6.300																										
Version:	left																										
Entraînement d'outil:	Dispositif d'accouplement																										
Taille du cylindre [mm]:	40.00																										
Type d'arbre:	VDI																										
Interface de broche:	Arbre de fraisage combiné 22																										
Rapport de démultiplication [i]:	2:1																										
Couple max [Nm]:	63																										
Vitesse max [1/min]:	3000																										
Sens de rotation:	opposé																										
Lubrification:	EXT																										
Remarque:	Roulements combiné																										
Distance au centre [mm]:	69																										
8 033 46 064	Tête de perçage et de fraisage radiale ER 32																										
	<table> <tr> <td>Poids [kg]:</td> <td>7.780</td> </tr> <tr> <td>Notation:</td> <td>reculé</td> </tr> <tr> <td>Version:</td> <td>left</td> </tr> <tr> <td>Entraînement d'outil:</td> <td>Dispositif d'accouplement</td> </tr> <tr> <td>Taille du cylindre [mm]:</td> <td>40.00</td> </tr> <tr> <td>Type d'arbre:</td> <td>VDI</td> </tr> <tr> <td>Interface de broche:</td> <td>ER 32</td> </tr> <tr> <td>Rapport de démultiplication [i]:</td> <td>1:1</td> </tr> <tr> <td>Couple max [Nm]:</td> <td>50</td> </tr> <tr> <td>Vitesse max [1/min]:</td> <td>6000</td> </tr> <tr> <td>Sens de rotation:</td> <td>identique</td> </tr> <tr> <td>Lubrification:</td> <td>EXT</td> </tr> <tr> <td>Distance au centre [mm]:</td> <td>100</td> </tr> </table>	Poids [kg]:	7.780	Notation:	reculé	Version:	left	Entraînement d'outil:	Dispositif d'accouplement	Taille du cylindre [mm]:	40.00	Type d'arbre:	VDI	Interface de broche:	ER 32	Rapport de démultiplication [i]:	1:1	Couple max [Nm]:	50	Vitesse max [1/min]:	6000	Sens de rotation:	identique	Lubrification:	EXT	Distance au centre [mm]:	100
Poids [kg]:	7.780																										
Notation:	reculé																										
Version:	left																										
Entraînement d'outil:	Dispositif d'accouplement																										
Taille du cylindre [mm]:	40.00																										
Type d'arbre:	VDI																										
Interface de broche:	ER 32																										
Rapport de démultiplication [i]:	1:1																										
Couple max [Nm]:	50																										
Vitesse max [1/min]:	6000																										
Sens de rotation:	identique																										
Lubrification:	EXT																										
Distance au centre [mm]:	100																										
8 033 46 123	Tête de perçage et de fraisage radiale ER 32 AX UT																										
	<table> <tr> <td>Poids [kg]:</td> <td>7.640</td> </tr> <tr> <td>Notation:</td> <td>reculé</td> </tr> <tr> <td>Version:</td> <td>left</td> </tr> <tr> <td>Entraînement d'outil:</td> <td>Dispositif d'accouplement</td> </tr> <tr> <td>Taille du cylindre [mm]:</td> <td>40.00</td> </tr> <tr> <td>Type d'arbre:</td> <td>VDI</td> </tr> <tr> <td>Interface de broche:</td> <td>ER 32 A - u-tec</td> </tr> </table>	Poids [kg]:	7.640	Notation:	reculé	Version:	left	Entraînement d'outil:	Dispositif d'accouplement	Taille du cylindre [mm]:	40.00	Type d'arbre:	VDI	Interface de broche:	ER 32 A - u-tec												
Poids [kg]:	7.640																										
Notation:	reculé																										
Version:	left																										
Entraînement d'outil:	Dispositif d'accouplement																										
Taille du cylindre [mm]:	40.00																										
Type d'arbre:	VDI																										
Interface de broche:	ER 32 A - u-tec																										

N° d'article	Désignation	
	Rapport de démultiplication [i]:	1:1
	Couple max [Nm]:	50
	Vitesse max [1/min]:	6000
	Sens de rotation:	identique
	Lubrification:	EXT
	Distance au centre [mm]:	100
8 033 47 036	Tête de perçage et de fraisage radiale HT 5	
	Poids [kg]:	7.800
	Notation:	reculé
	Version:	left
	Entraînement d'outil:	Dispositif d'accouplement
	Taille du cylindre [mm]:	40.00
	Type d'arbre:	VDI
	Interface de broche:	HT 5
	Rapport de démultiplication [i]:	1:1
	Couple max [Nm]:	50
	Vitesse max [1/min]:	6000
	Sens de rotation:	identique
	Lubrification:	EXT
	Distance au centre [mm]:	100
8 033 47 037	Tête de perçage et de fraisage radiale HT 5 int	
	Notation:	reculé
	Version:	left
	Entraînement d'outil:	Dispositif d'accouplement
	Taille du cylindre [mm]:	40.00
	Type d'arbre:	VDI
	Interface de broche:	HT 5
	Rapport de démultiplication [i]:	1:1
	Couple max [Nm]:	50
	Vitesse max [1/min]:	6000
	Sens de rotation:	identique
	Lubrification:	Int/ext
	Pression max [bar]:	25
	Distance au centre [mm]:	100
8 034 46 010	Tête de fraisage radiale arbre de fraisage combiné 27 int	
	Poids [kg]:	10.190
	Notation:	reculé
	Version:	left
	Entraînement d'outil:	Dispositif d'accouplement
	Taille du cylindre [mm]:	40.00
	Type d'arbre:	VDI
	Interface de broche:	Arbre de fraisage combiné 27
	Rapport de démultiplication [i]:	3:1
	Couple max [Nm]:	80
	Vitesse max [1/min]:	2000
	Sens de rotation:	identique
	Lubrification:	Int/ext
	Pression max [bar]:	140
	Remarque:	Avec spring-loaded broche; roulements combiné
	Distance au centre [mm]:	100

N° d'article	Désignation
8 040 44 082	Tête pivotante ± 90° ajustable ER 16 AX UT Version: left Entraînement d'outil: Dispositif d'accouplement Taille du cylindre [mm]: 40.00 Type d'arbre: VDI Interface de broche: ER 16 A - u-tec Rapport de démultiplication [i]: 1:1 Couple max [Nm]: 25 Vitesse max [1/min]: 6000 Sens de rotation: opposé Lubrification: EXT Distance au centre [mm]: 87
8 040 44 084	Tête pivotante ± 90° ajustable ER 16 AX UT int Version: left Entraînement d'outil: Dispositif d'accouplement Taille du cylindre [mm]: 40.00 Type d'arbre: VDI Interface de broche: ER 16 A - u-tec Rapport de démultiplication [i]: 1:1 Couple max [Nm]: 25 Vitesse max [1/min]: 6000 Sens de rotation: opposé Lubrification: Int/ext Pression max [bar]: 140 Distance au centre [mm]: 87
8 040 44 086	Tête pivotante ± 90° ajustable ER 16 AX UT Poids [kg]: 5.260 Version: left Entraînement d'outil: Dispositif d'accouplement Taille du cylindre [mm]: 40.00 Type d'arbre: VDI Interface de broche: ER 16 A - u-tec Rapport de démultiplication [i]: 1:2 Couple max [Nm]: 12 Vitesse max [1/min]: 12000 Sens de rotation: opposé Lubrification: EXT Distance au centre [mm]: 87
8 040 44 088	Tête pivotante ± 90° ajustable ER 16 AX UT int Version: left Entraînement d'outil: Dispositif d'accouplement Taille du cylindre [mm]: 40.00 Type d'arbre: VDI Interface de broche: ER 16 A - u-tec Rapport de démultiplication [i]: 1:2 Couple max [Nm]: 12 Vitesse max [1/min]: 12000 Sens de rotation: opposé Lubrification: Int/ext Pression max [bar]: 140 Distance au centre [mm]: 87

N° d'article	Désignation
--------------	-------------

8 040 45 040



Tête pivotante ± 90° ajustable ER 25 AX UT

Poids [kg]:	5.490
Version:	left
Entraînement d'outil:	Dispositif d'accouplement
Taille du cylindre [mm]:	40.00
Type d'arbre:	VDI
Interface de broche:	ER 25 A - u-tec
Rapport de démultiplication [i]:	1:1
Couple max [Nm]:	25
Vitesse max [1/min]:	6000
Sens de rotation:	opposé
Lubrification:	EXT
Distance au centre [mm]:	87

8 040 45 052

Tête pivotante ± 90° ajustable ER 25 AX UT

Poids [kg]:	5.540
Version:	left; 1x15° position can be pinned
Entraînement d'outil:	Dispositif d'accouplement
Taille du cylindre [mm]:	40.00
Type d'arbre:	VDI
Interface de broche:	ER 25 A - u-tec
Rapport de démultiplication [i]:	1:1
Couple max [Nm]:	25
Vitesse max [1/min]:	6000
Sens de rotation:	opposé
Lubrification:	EXT
Distance au centre [mm]:	87

8 040 45 075

Tête pivotante ± 90° ajustable ER 25 AX UT int

Poids [kg]:	5.500
Version:	left
Entraînement d'outil:	Dispositif d'accouplement
Taille du cylindre [mm]:	40.00
Type d'arbre:	VDI
Interface de broche:	ER 25 A - u-tec
Rapport de démultiplication [i]:	1:1
Couple max [Nm]:	25
Vitesse max [1/min]:	6000
Sens de rotation:	opposé
Lubrification:	Int/ext
Pression max [bar]:	140
Distance au centre [mm]:	87


8 053 44 021


Tête de perçage radiale multibroche ER 16 AX UT


Poids [kg]:	7.230
Version:	left; 2-spindles
Entraînement d'outil:	Dispositif d'accouplement
Taille du cylindre [mm]:	40.00
Type d'arbre:	VDI
Interface de broche:	ER 16 A - u-tec
Rapport de démultiplication [i]:	1:1
Couple max [Nm]:	25
Vitesse max [1/min]:	6000
Sens de rotation:	identique
Lubrification:	EXT
Distance au centre [mm]:	69

N° d'article	Désignation	
8 200 40 000	Bouchon de protection Z2-40 K	
	Poids [kg]:	0.140
	Taille du cylindre [mm]:	40.00
	Type d'arbre:	VDI
8 200 40 001	Bouchon de protection Z2-40 S	
	Poids [kg]:	1.360
	Taille du cylindre [mm]:	40.00
	Type d'arbre:	VDI
8 202 43 000	Plaque de base transversal set SZ 40	
	Poids [kg]:	1.560
	Taille du cylindre [mm]:	40.00
	Type d'arbre:	VDI
	Interface de broche:	Interface SZ 40
	Lubrification:	EXT
8 206 42 000	Adaptateur pour VDI 30	
	Poids [kg]:	3.530
	Version:	doubletoothed
	Taille du cylindre [mm]:	40.00
	Type d'arbre:	VDI
	Interface de broche:	DIN 69880 - 30
	Lubrification:	EXT
	Remarque:	Special
8 208 49 001	Mandrin de contrôle VDI 40x40x200	
	Poids [kg]:	3.020
	Taille du cylindre [mm]:	40.00
	Type d'arbre:	VDI
8 208 49 003	Mandrin de contrôle VDI 40x40x300	
	Poids [kg]:	4.020
	Taille du cylindre [mm]:	40.00
	Type d'arbre:	VDI
8 210 41 000	Porte-outil F 40-MK 1	
	Poids [kg]:	1.600
	Taille du cylindre [mm]:	40.00
	Type d'arbre:	VDI
	Interface de broche:	DIN 228 D - MK 1
	Lubrification:	INT
8 210 42 001	Porte-outil F 40-MK 2	
	Poids [kg]:	1.620
	Taille du cylindre [mm]:	40.00
	Type d'arbre:	VDI
	Interface de broche:	DIN 228 D - MK 2
	Lubrification:	INT
8 210 43 000	Porte-outil E2-40x 8	
	Taille du cylindre [mm]:	40.00
	Type d'arbre:	VDI
	Interface de broche:	Ø 8
	Lubrification:	Int/ext



N° d'article	Désignation	
8 210 43 002	Porte-outil F 40-MK 3	
	Poids [kg]:	1.520
	Taille du cylindre [mm]:	40.00
	Type d'arbre:	VDI
	Interface de broche:	DIN 228 D - MK 3
	Lubrification:	INT
8 210 43 003	Short drill chuck VDI 40x 8	
	Poids [kg]:	1.700
	Taille du cylindre [mm]:	40.00
	Type d'arbre:	VDI
	Lubrification:	EXT
8 210 43 004	Short drill chuck VDI 40x 8 - int	
	Poids [kg]:	1.730
	Taille du cylindre [mm]:	40.00
	Type d'arbre:	VDI
	Lubrification:	INT
8 210 44 001	Porte-outil E2-40x10	
	Poids [kg]:	2.320
	Taille du cylindre [mm]:	40.00
	Type d'arbre:	VDI
	Interface de broche:	Ø 10
	Lubrification:	Int/ext
8 210 44 007	Porte-outil F 40-MK 4	
	Poids [kg]:	2.460
	Taille du cylindre [mm]:	40.00
	Type d'arbre:	VDI
	Interface de broche:	DIN 228 D - MK 4
	Lubrification:	INT
8 210 44 008	Short drill chuck VDI 40x13	
	Poids [kg]:	2.280
	Taille du cylindre [mm]:	40.00
	Type d'arbre:	VDI
	Lubrification:	EXT
8 210 44 010	Porte-outil E1-40x10	
	Taille du cylindre [mm]:	40.00
	Type d'arbre:	VDI
	Interface de broche:	Ø 10
	Lubrification:	INT
8 210 44 011	Porte-outil E1-40x12	
	Taille du cylindre [mm]:	40.00
	Type d'arbre:	VDI
	Interface de broche:	Ø 12
	Lubrification:	INT
8 210 44 014	Short drill chuck VDI 40x13 - int	
	Poids [kg]:	2.290
	Taille du cylindre [mm]:	40.00
	Type d'arbre:	VDI
	Lubrification:	INT

N° d'article	Désignation	
8 210 44 019	Porte-outil E2-40x10 - special	
	Taille du cylindre [mm]:	40.00
	Type d'arbre:	VDI
	Interface de broche:	Ø 10
	Lubrification:	Int/ext
	Remarque:	Shaft with hole, locked with screw
8 210 44 020	Porte-outil E2-40x12 - special	
	Taille du cylindre [mm]:	40.00
	Type d'arbre:	VDI
	Interface de broche:	Ø 12
	Lubrification:	Int/ext
	Remarque:	Shaft with hole, locked with screw
8 210 45 000	Porte-outil E2-40x16	
	Taille du cylindre [mm]:	40.00
	Type d'arbre:	VDI
	Interface de broche:	Ø 16
	Lubrification:	Int/ext
8 210 45 002	Porte-outil E4-40xER 25	
	Poids [kg]:	1.570
	Taille du cylindre [mm]:	40.00
	Type d'arbre:	VDI
	Interface de broche:	ER 25
	Lubrification:	INT
8 210 45 003	Porte-outil E1-40x16	
	Taille du cylindre [mm]:	40.00
	Type d'arbre:	VDI
	Interface de broche:	Ø 16
	Lubrification:	INT
8 210 45 006	Short drill chuck VDI 40x16	
	Poids [kg]:	2.460
	Taille du cylindre [mm]:	40.00
	Type d'arbre:	VDI
	Lubrification:	EXT
8 210 45 009	Short drill chuck VDI 40x16 - int	
	Poids [kg]:	2.320
	Taille du cylindre [mm]:	40.00
	Type d'arbre:	VDI
	Lubrification:	INT
8 210 45 020	Porte-outil ER 25 AX UT int	
	Poids [kg]:	1.860
	Taille du cylindre [mm]:	40.00
	Type d'arbre:	VDI
	Interface de broche:	ER 25 A - u-tec
	Lubrification:	Int/ext

N° d'article	Désignation			
8 210 46 000	Porte-outil E4-40xER 32	Poids [kg]: 1.640		
		Taille du cylindre [mm]: 40.00		
		Type d'arbre: VDI		
		Interface de broche: ER 32		
		Lubrification: INT		
		8 210 46 002	Porte-outil E2-40x20	Taille du cylindre [mm]: 40.00
				Type d'arbre: VDI
		Interface de broche: Ø 20		
		Lubrification: Int/ext		
8 210 46 004	Porte-outil E1-40x20	Taille du cylindre [mm]: 40.00		
		Type d'arbre: VDI		
		Interface de broche: Ø 20		
		Lubrification: INT		
8 210 46 010	Porte-outil E2-40x20 - special	Taille du cylindre [mm]: 40.00		
		Type d'arbre: VDI		
		Interface de broche: Ø 20		
		Lubrification: Int/ext		
		Remarque: Shaft with hole, locked with screw		
8 210 47 001	Porte-outil E2-40x25	Taille du cylindre [mm]: 40.00		
		Type d'arbre: VDI		
		Interface de broche: Ø 25		
		Lubrification: Int/ext		
8 210 47 004	Porte-outil E4-40xER 40	Taille du cylindre [mm]: 40.00		
		Type d'arbre: VDI		
		Interface de broche: ER 40		
		Lubrification: INT		
8 210 47 005	Porte-outil E1-40x25	Poids [kg]: 1.840		
		Taille du cylindre [mm]: 40.00		
		Type d'arbre: VDI		
		Interface de broche: Ø 25		
		Lubrification: INT		
8 210 48 001	Porte-outil E2-40x32	Taille du cylindre [mm]: 40.00		
		Type d'arbre: VDI		
		Interface de broche: Ø 32		
		Lubrification: Int/ext		

N° d'article	Désignation	
8 210 48 004	Porte-outil E1-40x32	
	Poids [kg]:	1.830
	Taille du cylindre [mm]:	40.00
	Type d'arbre:	VDI
	Interface de broche:	Ø 32
	Lubrification:	INT
8 210 48 012	Porte-outil E2-40x32 special	
	Version:	Special
	Taille du cylindre [mm]:	40.00
	Type d'arbre:	VDI
	Interface de broche:	Ø 32
	Lubrification:	Int/ext
	Remarque:	avec end stop
8 210 49 000	Porte-outil E2-40x40	
	Taille du cylindre [mm]:	40.00
	Type d'arbre:	VDI
	Interface de broche:	Ø 40
	Lubrification:	Int/ext
8 210 49 002	Porte-outil E1-40x40	
	Taille du cylindre [mm]:	40.00
	Type d'arbre:	VDI
	Interface de broche:	Ø 40
	Lubrification:	INT
8 210 49 003	Porte-outil E1-40x50	
	Taille du cylindre [mm]:	40.00
	Type d'arbre:	VDI
	Interface de broche:	Ø 50
	Lubrification:	INT
8 210 49 005	Porte-outil E2-40x50	
	Poids [kg]:	3.000
	Taille du cylindre [mm]:	40.00
	Type d'arbre:	VDI
	Interface de broche:	Ø 50
	Lubrification:	Int/ext
8 215 43 000	Porte-outil C2-40x25	
	Insert pour:	VDI 40
	Version:	left
	Taille du cylindre [mm]:	40.00
	Type d'arbre:	VDI
	Interface de broche:	Sq. 25/20
	Lubrification:	EXT
8 215 43 001	Porte-outil C4-40x25	
	Insert pour:	VDI 40
	Version:	left
	Type d'arbre:	VDI
	Interface de broche:	Sq. 25/20
	Lubrification:	EXT

N° d'article	Désignation	
8 215 43 003	Porte-outil C2-40x25 special	
	Poids [kg]:	4.480
	Version:	left
	Taille du cylindre [mm]:	40.00
	Type d'arbre:	VDI
	Interface de broche:	Sq. 25/20
	Lubrification:	EXT
8 219 47 004	Porte-outils pour barre d'alésage ø 25	
	Poids [kg]:	2.820
	Version:	left; désaxé
	Taille du cylindre [mm]:	40.00
	Type d'arbre:	VDI
	Interface de broche:	Ø 25
	Lubrification:	Int/ext
	Décalage de l'axe [mm]:	25
8 219 48 006	Porte-outils pour barre d'alésage ø 32	
	Version:	left, désaxé
	Taille du cylindre [mm]:	40.00
	Type d'arbre:	VDI
	Interface de broche:	Ø 32
	Lubrification:	Int/ext
	Décalage de l'axe [mm]:	30
8 235 43 000	Porte-outil B2-40x25x44	
	Insert pour:	VDI 40
	Version:	left
	Taille du cylindre [mm]:	40.00
	Type d'arbre:	VDI
	Interface de broche:	Sq. 25/20
	Lubrification:	EXT
8 235 43 001	Porte-outil B4-40x25x44	
	Insert pour:	VDI 40
	Version:	left
	Taille du cylindre [mm]:	40.00
	Type d'arbre:	VDI
	Interface de broche:	Sq. 25/20
	Lubrification:	EXT
8 235 43 009	Porte-outil B6-40x25x44 special	
	Poids [kg]:	2.960
	Insert pour:	VDI 40
	Version:	Special; left
	Taille du cylindre [mm]:	40.00
	Type d'arbre:	VDI
	Interface de broche:	Sq. 25/20
	Lubrification:	EXT
	Remarque:	Insert pour system "Jetstream" from Seco

N° d'article	Désignation	
8 235 43 010	Porte-outil B2-40x25x44 special	
	Poids [kg]:	2.260
	Insert pour:	VDI 40
	Version:	Special; left
	Taille du cylindre [mm]:	40.00
	Type d'arbre:	VDI
	Interface de broche:	Sq. 25/20
	Lubrification:	EXT
	Remarque:	Insert pour system "Jetstream" from Seco
8 262 49 000	Stock stop VDI 40 - Ø 42	
	Poids [kg]:	1.360
	Taille du cylindre [mm]:	40.00
	Type d'arbre:	VDI
8 262 49 001	Stock stop VDI 40 - Ø 60	
	Poids [kg]:	1.620
	Taille du cylindre [mm]:	40.00
	Type d'arbre:	VDI
8 262 49 002	Stock stop VDI 40 - Ø 54	
	Poids [kg]:	1.530
	Taille du cylindre [mm]:	40.00
	Type d'arbre:	VDI
8 267 49 002	Pince de serrage VDI 40 désaxé left	
	Poids [kg]:	2.080
	Version:	left
	Taille du cylindre [mm]:	40.00
	Type d'arbre:	VDI
	Remarque:	Mors de serrage 62-85 mm special accessories
8 320 42 018	Porte-outil à tronçonner à hauteur réglable SH 26 int	
	Version:	universal
	Taille du cylindre [mm]:	40.00
	Type d'arbre:	VDI
	Interface de broche:	Serrage d'outil SH 26
	Lubrification:	Int/ext
	Pression max [bar]:	70
8 320 43 009	Porte-outil à tronçonner à hauteur réglable SH 32 int	
	Poids [kg]:	2.480
	Version:	universal
	Taille du cylindre [mm]:	40.00
	Type d'arbre:	VDI
	Interface de broche:	Serrage d'outil SH 32
	Lubrification:	Int/ext
	Pression max [bar]:	70
8 320 49 005	Porte-outil à tronçonner à hauteur réglable 845 int	
	Poids [kg]:	2.700
	Version:	universal
	Taille du cylindre [mm]:	40.00
	Type d'arbre:	VDI
	Interface de broche:	 System 845
	Lubrification:	INT
	Pression max [bar]:	70

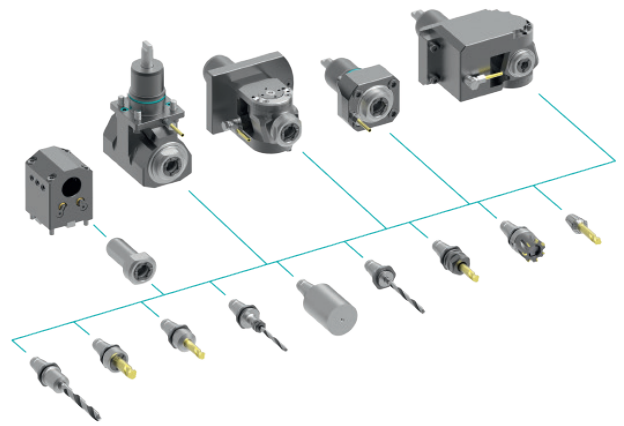
heimatec.u-tec®

heimatec.com

Produits / Systèmes de changement d'outils /
Système de changement u-tec®



versions voir catalogue



heimatec.easy-quick

heimatec.com

Produits / Systèmes de changement d'outils /
Système de changement rapide easy-quick HT



versions voir catalogue



heimatec.Capto™

heimatec.com

Produits / Systèmes de changement d'outils /
Système de changement rapide heimatec.Capto™



versions voir catalogue



heimatec.accessories

heimatec.com

Produits / Accessoires



versions voir catalogue





● succursales HEIMATEC

○ nos représentations dans le monde entier

heimatec[®]

Siège
heimatec GmbH
Outils de précision
Carl-Benz-Str. 4
77871 Renchen
Allemagne

Vous trouverez les coordonnées de nos partenaires commerciaux dans le monde entier sur
notre site internet : <https://heimatec.com/partners>

T +49 7843 9466 0
www.heimatec.com
info@heimatec.com