

Nakamura
SC-100



Hightech von heimatec - Werkzeuge und Systeme für die produktive Dreh- und Fräsbearbeitung

heimatec gehört zu den internationalen Technologie- und Qualitätsführern von Präzisionswerkzeugen und ist auf die Entwicklung und Herstellung von hochpräzisen festen und angetriebenen Werkzeugen für alle CNC-Drehmaschinen, CNC-Dreh-Fräszentren und CNC-Bearbeitungszentren spezialisiert.

Die Produktpalette* reicht von statischen BMT- und VDI-Werkzeughaltern über angetriebene Werkzeuge bis hin zu hochkomplexen kundenbezogenen Individuallösungen. heimatec, mit Hauptsitz in Renchen, besitzt eine Tochtergesellschaft in Asien und Indien sowie zahlreiche Repräsentanzen und Handelspartner über den ganzen Globus verteilt.

*UNSERE PRODUKTE

Feste Werkzeughalter

Angetriebene Werkzeugeinheiten

Präzisionswerkzeuge

Werkzeuge für Dreh- und Bearbeitungszentren

Werkzeuge für Langdrehautomaten

Werkzeugwechsel- und Schnellwechselsysteme

Werkzeugsysteme für die Verzahnungsherstellung

Digitales Werkzeugmanagement

Das Katalog-Werk einschließlich aller seiner Teile ist urheberrechtlich geschützt. Jede Verwertung außerhalb der engen Grenzen des Urheberrechtsgesetzes ist ohne Zustimmung der Rechteinhaber unzulässig und strafbar. Das gilt insbesondere für Vervielfältigungen, Übersetzungen, Mikroverfilmungen und die Einspeicherung und Verarbeitung in elektronischen Systemen.

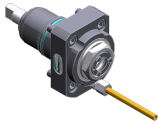
heimatec GmbH behält sich Änderungen technischer Art jederzeit ohne Vorankündigung vor. Dies gilt insbesondere bei Anpassungen an neue oder geänderte internationale Normen oder bei Weiterentwicklungen unserer Produkte oder Herstellungsprozesse.

Die aktuelle Version unserer Allgemeinen Geschäftsbedingungen (AGB) finden Sie auf unserer Webseite.

Artikel-Nr. Bezeichnung

8 010 44 055

Axial-Fräs- und Bohrkopf ER 20 AX UT



Werkzeugantrieb: Zweiflach (~DIN 1809)
 Schaftgröße [mm]: 44.00
 Schafttyp: BMT
 Werkzeugaufnahme: ER 20 A - u-tec
 Übersetzung [i]: 1:1
 Drehmoment max [Nm]: 16
 Drehzahl max [1/min]: 6000
 Drehrichtung: gleich
 Kühlmittel: EK
 Hinweis: Kombilagerung

8 010 44 056

Axial-Fräs- und Bohrkopf ER 20 AX UT IK



Gewicht [kg]: 1.440
 Werkzeugantrieb: Zweiflach (~DIN 1809)
 Schaftgröße [mm]: 44.00
 Schafttyp: BMT
 Werkzeugaufnahme: ER 20 A - u-tec
 Übersetzung [i]: 1:1
 Drehmoment max [Nm]: 16
 Drehzahl max [1/min]: 6000
 Drehrichtung: gleich
 Kühlmittel: IK/EK
 Druck max [bar]: 25
 Hinweis: Kombilagerung

8 010 44 085

Axial-Bohr- und Fräskopf ER 20 AX UT IK

Gewicht [kg]: 1.970
 Werkzeugantrieb: Zweiflach (~DIN 1809)
 Schaftgröße [mm]: 44.00
 Schafttyp: BMT
 Werkzeugaufnahme: ER 20 A - u-tec
 Übersetzung [i]: 1:1
 Drehmoment max [Nm]: 16
 Drehzahl max [1/min]: 10000
 Drehrichtung: gleich
 Kühlmittel: IK/EK
 Druck max [bar]: 70
 Hinweis: Hochdruckausführung

8 010 44 091

Axial-Bohr- und Fräskopf ER 20 AX UT



Gewicht [kg]: 1.530
 Werkzeugantrieb: Zweiflach (~DIN 1809)
 Schaftgröße [mm]: 44.00
 Schafttyp: BMT
 Werkzeugaufnahme: ER 20 A - u-tec
 Übersetzung [i]: 1:1
 Drehmoment max [Nm]: 32
 Drehzahl max [1/min]: 12000
 Drehrichtung: gleich
 Kühlmittel: EK

Artikel-Nr. Bezeichnung

8 010 44 092

Axial-Bohr- und Fräskopf ER 20 AX UT IK



Gewicht [kg]: 1.560
 Werkzeugantrieb: Zweiflach (~DIN 1809)
 Schaftgröße [mm]: 44.00
 Schafttyp: BMT
 Werkzeugaufnahme: ER 20 A - u-tec
 Übersetzung [i]: 1:1
 Drehmoment max [Nm]: 32
 Drehzahl max [1/min]: 12000
 Drehrichtung: gleich
 Kühlmittel: IK/EK
 Druck max [bar]: 25

8 010 44 093

Axial-Bohr- und Fräskopf ER 20 AX UT IK



Gewicht [kg]: 2.020
 Werkzeugantrieb: Zweiflach (~DIN 1809)
 Schaftgröße [mm]: 44.00
 Schafttyp: BMT
 Werkzeugaufnahme: ER 20 A - u-tec
 Übersetzung [i]: 1:1
 Drehmoment max [Nm]: 32
 Drehzahl max [1/min]: 12000
 Drehrichtung: gleich
 Kühlmittel: IK/EK
 Druck max [bar]: 100
 Hinweis: Trockenlauf möglich

8 010 45 160

Axial-Bohr- und Fräskopf ER 25 AX UT

Gewicht [kg]: 1.530
 Werkzeugantrieb: Zweiflach (~DIN 1809)
 Schaftgröße [mm]: 44.00
 Schafttyp: BMT
 Werkzeugaufnahme: ER 25 A - u-tec
 Übersetzung [i]: 1:1
 Drehmoment max [Nm]: 16
 Drehzahl max [1/min]: 8000
 Drehrichtung: gleich
 Kühlmittel: EK
 Hinweis: verstärkte Lagerung

8 010 45 170


Axial-Bohr- und Fräskopf ER 25 IK




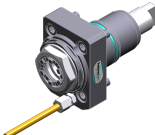
Gewicht [kg]: 1.550
 Werkzeugantrieb: Zweiflach (~DIN 1809)
 Schaftgröße [mm]: 44.00
 Schafttyp: BMT
 Werkzeugaufnahme: ER 25
 Übersetzung [i]: 1:1
 Drehmoment max [Nm]: 32
 Drehzahl max [1/min]: 6000
 Drehrichtung: gleich
 Kühlmittel: IK/EK
 Druck max [bar]: 25
 Hinweis: Kombilagerung

Artikel-Nr. Bezeichnung

8 010 45 191 Axial-Fräs- und Bohrkopf ER 25 AX UT
 Werkzeugantrieb: Zweiflach (~DIN 1809)
 Schaftgröße [mm]: 44.00
 Schafttyp: BMT
 Werkzeugaufnahme: ER 25 A - u-tec
 Übersetzung [i]: 1:1
 Drehmoment max [Nm]: 32
 Drehzahl max [1/min]: 8000
 Drehrichtung: gleich
 Kühlmittel: EK
 Hinweis: Kombilagerung

8 010 45 192 Axial-Fräs- und Bohrkopf ER 25 AX UT IK

 Gewicht [kg]: 1.800
 Werkzeugantrieb: Zweiflach (~DIN 1809)
 Schaftgröße [mm]: 44.00
 Schafttyp: BMT
 Werkzeugaufnahme: ER 25 A - u-tec
 Übersetzung [i]: 1:1
 Drehmoment max [Nm]: 32
 Drehzahl max [1/min]: 8000
 Drehrichtung: gleich
 Kühlmittel: IK/EK
 Druck max [bar]: 25
 Hinweis: Kombilagerung

8 010 45 193 Axial-Fräs- und Bohrkopf ER 25 AX UT IK

 Gewicht [kg]: 2.340
 Werkzeugantrieb: Zweiflach (~DIN 1809)
 Schaftgröße [mm]: 44.00
 Schafttyp: BMT
 Werkzeugaufnahme: ER 25 A - u-tec
 Übersetzung [i]: 1:1
 Drehmoment max [Nm]: 32
 Drehzahl max [1/min]: 8000
 Drehrichtung: gleich
 Kühlmittel: IK/EK
 Druck max [bar]: 100
 Hinweis: Kombilagerung; Trockenlauf möglich

8 010 45 208 Axial-Bohr- und Fräskopf ER 25 AX UT

 Gewicht [kg]: 1.500
 Werkzeugantrieb: Zweiflach (~DIN 1809)
 Schaftgröße [mm]: 44.00
 Schafttyp: BMT
 Werkzeugaufnahme: ER 25 A - u-tec
 Übersetzung [i]: 1:1
 Drehmoment max [Nm]: 32
 Drehzahl max [1/min]: 12000
 Drehrichtung: gleich
 Kühlmittel: EK

Artikel-Nr.

Bezeichnung

8 010 45 209

Axial-Bohr- und Fräskopf ER 25 AX UT IK



Gewicht [kg]: 1.750
 Werkzeugantrieb: Zweiflach (~DIN 1809)
 Schaftgröße [mm]: 44.00
 Schafttyp: BMT
 Werkzeugaufnahme: ER 25 A - u-tec
 Übersetzung [i]: 1:1
 Drehmoment max [Nm]: 32
 Drehzahl max [1/min]: 12000
 Drehrichtung: gleich
 Kühlmittel: IK/EK
 Druck max [bar]: 25

8 010 45 210

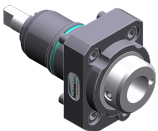
Axial-Bohr- und Fräskopf ER 25 AX UT IK



Gewicht [kg]: 1.980
 Werkzeugantrieb: Zweiflach (~DIN 1809)
 Schaftgröße [mm]: 44.00
 Schafttyp: BMT
 Werkzeugaufnahme: ER 25 A - u-tec
 Übersetzung [i]: 1:1
 Drehmoment max [Nm]: 32
 Drehzahl max [1/min]: 15000
 Drehrichtung: gleich
 Kühlmittel: IK/EK
 Druck max [bar]: 100
 Hinweis: Trockenlauf möglich

8 010 46 149

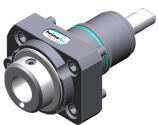
Axial-Bohr- und Fräskopf HT 4 IK



Werkzeugantrieb: Zweiflach (~DIN 1809)
 Schaftgröße [mm]: 44.00
 Schafttyp: BMT
 Werkzeugaufnahme: HT 4
 Übersetzung [i]: 1:1
 Drehmoment max [Nm]: 16
 Drehzahl max [1/min]: 6000
 Drehrichtung: gleich
 Kühlmittel: IK/EK
 Druck max [bar]: 25
 Hinweis: Kombilagerung

8 010 46 277

Axial-Bohr- und Fräskopf HT 4 IK



Gewicht [kg]: 1.400
 Werkzeugantrieb: Zweiflach (~DIN 1809)
 Schaftgröße [mm]: 44.00
 Schafttyp: BMT
 Werkzeugaufnahme: HT 4
 Übersetzung [i]: 1:1
 Drehmoment max [Nm]: 16
 Drehzahl max [1/min]: 8000
 Drehrichtung: gleich
 Kühlmittel: IK/EK
 Druck max [bar]: 25
 Hinweis: verstärkte Lagerung

Artikel-Nr. Bezeichnung

8 010 46 323

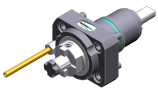
Axial-Bohr- und Fräskopf Weldon 20



Gewicht [kg]: 1.940
 Werkzeugantrieb: Zweiflach (~DIN 1809)
 Schaftgröße [mm]: 44.00
 Schafttyp: BMT
 Werkzeugaufnahme: Weldon (DIN 1835 B) 20
 Übersetzung [i]: 1:1
 Drehmoment max [Nm]: 32
 Drehzahl max [1/min]: 12000
 Drehrichtung: gleich
 Kühlmittel: EK

8 011 44 017

Axial-Fräskopf Kombidorn 16



Gewicht [kg]: 1.560
 Werkzeugantrieb: Zweiflach (~DIN 1809)
 Schaftgröße [mm]: 44.00
 Schafttyp: BMT
 Werkzeugaufnahme: Kombidorn 16
 Übersetzung [i]: 1:1
 Drehmoment max [Nm]: 32
 Drehzahl max [1/min]: 6000
 Drehrichtung: gleich
 Kühlmittel: EK
 Hinweis: Kombilagerung

8 011 44 018

Axial-Fräskopf Kombidorn 3/4"



Gewicht [kg]: 1.480
 Werkzeugantrieb: Zweiflach (~DIN 1809)
 Schaftgröße [mm]: 44.00
 Schafttyp: BMT
 Werkzeugaufnahme: Kombidorn 3/4" (19,05mm)
 Übersetzung [i]: 1:1
 Drehmoment max [Nm]: 25
 Drehzahl max [1/min]: 8000
 Drehrichtung: gleich
 Kühlmittel: EK
 Hinweis: Kombilagerung

8 011 45 024

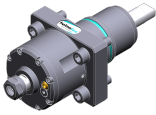
Axial-Fräskopf Kombidorn 22



Gewicht [kg]: 1.620
 Werkzeugantrieb: Zweiflach (~DIN 1809)
 Schaftgröße [mm]: 44.00
 Schafttyp: BMT
 Werkzeugaufnahme: Kombidorn 22
 Übersetzung [i]: 1:1
 Drehmoment max [Nm]: 32
 Drehzahl max [1/min]: 6000
 Drehrichtung: gleich
 Kühlmittel: EK
 Hinweis: Kombilagerung

Artikel-Nr. Bezeichnung

8 013 43 001



Axial-Bohr- und Fräskopf ER 11

Gewicht [kg]: 1.850
 Werkzeugantrieb: Zweiflach (~DIN 1809)
 Schaftgröße [mm]: 44.00
 Schafttyp: BMT
 Werkzeugaufnahme: ER 11
 Übersetzung [i]: 1:4
 Drehmoment max [Nm]: 2,5
 Drehzahl max [1/min]: 48000
 Drehrichtung: gleich
 Kühlmittel: EK

8 013 44 002



Axial-Bohr- und Fräskopf ER 16 AX UT

Gewicht [kg]: 1.850
 Werkzeugantrieb: Zweiflach (~DIN 1809)
 Schaftgröße [mm]: 44.00
 Schafttyp: BMT
 Werkzeugaufnahme: ER 16 A - u-tec
 Übersetzung [i]: 1:4
 Drehmoment max [Nm]: 5
 Drehzahl max [1/min]: 24000
 Drehrichtung: gleich
 Kühlmittel: EK

8 013 44 003

Axial-Bohr- und Fräskopf ER 16 AX UT IK


Werkzeugantrieb: Zweiflach (~DIN 1809)
 Schaftgröße [mm]: 44.00
 Schafttyp: BMT
 Werkzeugaufnahme: ER 16 A - u-tec
 Übersetzung [i]: 1:4
 Drehmoment max [Nm]: 5
 Drehzahl max [1/min]: 24000
 Drehrichtung: gleich
 Kühlmittel: IK/EK
 Druck max [bar]: 80

8 019 44 040

Axial-Bohr- und Fräskopf ER 16 AX UT

Gewicht [kg]: 3.780
 Zusatzbezeichnung: achsversetzt; 180° umsetzbar
 Werkzeugantrieb: Zweiflach (~DIN 1809)
 Schaftgröße [mm]: 44.00
 Schafttyp: BMT
 Werkzeugaufnahme: ER 16 A - u-tec
 Übersetzung [i]: 2:1
 Drehmoment max [Nm]: 40
 Drehzahl max [1/min]: 3000
 Drehrichtung: ungleich
 Kühlmittel: EK
 Hinweis: Umsetzbarkeit prüfen !
 Achsversatz [mm]: 34,5

Artikel-Nr.	Bezeichnung	
8 019 44 050	Axial-Bohr- und Fräskopf ER 16 AX UT	
	Gewicht [kg]:	3.830
	Zusatzbezeichnung:	achsversetzt; 180° umsetzbar
	Werkzeugantrieb:	Zweiflach (~DIN 1809)
	Schaftgröße [mm]:	44.00
	Schafttyp:	BMT
	Werkzeugaufnahme:	ER 16 A - u-tec
	Übersetzung [i]:	1:3
	Drehmoment max [Nm]:	8
	Drehzahl max [1/min]:	18000
	Drehrichtung:	ungleich
	Kühlmittel:	EK
	Hinweis:	Umsetzbarkeit prüfen !
	Achsversatz [mm]:	34,5
8 019 44 052	Axial-Bohr- und Fräskopf ER 16 AX UT IK	
	Gewicht [kg]:	4.530
	Zusatzbezeichnung:	achsversetzt
	Werkzeugantrieb:	Zweiflach (~DIN 1809)
	Schaftgröße [mm]:	44.00
	Schafttyp:	BMT
	Werkzeugaufnahme:	ER 16 A - u-tec
	Übersetzung [i]:	1:3
	Drehmoment max [Nm]:	8
	Drehzahl max [1/min]:	18000
	Drehrichtung:	ungleich
	Kühlmittel:	IK/EK
	Druck max [bar]:	140
	Hinweis:	180° umsetzbar
	Achsversatz [mm]:	34,5
8 019 44 108	Axial-Bohr- und Fräskopf ER 16 AX UT	
	Zusatzbezeichnung:	achsversetzt; 180° umsetzbar
	Werkzeugantrieb:	Zweiflach (~DIN 1809)
	Schaftgröße [mm]:	44.00
	Schafttyp:	BMT
	Werkzeugaufnahme:	ER 16 A - u-tec
	Übersetzung [i]:	1:1
	Drehmoment max [Nm]:	16
	Drehzahl max [1/min]:	8000
	Drehrichtung:	ungleich
	Kühlmittel:	EK
	Hinweis:	Umsetzbarkeit prüfen !
	Achsversatz [mm]:	34,5
8 019 44 109	Axial-Bohr- und Fräskopf ER 16 AX UT IK	
	Gewicht [kg]:	4.450
	Zusatzbezeichnung:	achsversetzt
	Werkzeugantrieb:	Zweiflach (~DIN 1809)
	Schaftgröße [mm]:	44.00
	Schafttyp:	BMT
	Werkzeugaufnahme:	ER 16 A - u-tec
	Übersetzung [i]:	1:1
	Drehmoment max [Nm]:	16
	Drehzahl max [1/min]:	8000
	Drehrichtung:	ungleich
	Kühlmittel:	IK/EK
	Druck max [bar]:	140

Artikel-Nr.	Bezeichnung	
	Hinweis:	180° umsetzbar
	Achsversatz [mm]:	34,5
8 019 44 124	Axial-Bohr- und Fräskopf ER 16 AX UT IK	
	Gewicht [kg]:	4.470
	Zusatzbezeichnung:	achsversetzt
	Werkzeugantrieb:	Zweiflach (~DIN 1809)
	Schaftgröße [mm]:	44.00
	Schafttyp:	BMT
	Werkzeugaufnahme:	ER 16 A - u-tec
	Übersetzung [i]:	2:1
	Drehmoment max [Nm]:	40
	Drehzahl max [1/min]:	3000
	Drehrichtung:	ungleich
	Kühlmittel:	IK/EK
	Druck max [bar]:	140
	Hinweis:	180° umsetzbar
	Achsversatz [mm]:	34,5
8 019 44 138	Axial-Bohr- und Fräskopf ER 16 AX UT	
	Gewicht [kg]:	3.120
	Zusatzbezeichnung:	achsversetzt; 180° umsetzbar
	Werkzeugantrieb:	Zweiflach (~DIN 1809)
	Schaftgröße [mm]:	44.00
	Schafttyp:	BMT
	Werkzeugaufnahme:	ER 16 A - u-tec
	Übersetzung [i]:	1:2
	Drehmoment max [Nm]:	16
	Drehzahl max [1/min]:	20000
	Drehrichtung:	ungleich
	Kühlmittel:	EK
	Hinweis:	Umsetzbarkeit prüfen !
	Achsversatz [mm]:	34,5
8 030 44 065	Winkel-Bohr- und Fräskopf ER 16 AX UT	
	Gewicht [kg]:	4.360
	Zusatzbezeichnung:	180° umsetzbar
	Werkzeugantrieb:	Zweiflach (~DIN 1809)
	Schaftgröße [mm]:	44.00
	Schafttyp:	BMT
	Werkzeugaufnahme:	ER 16 A - u-tec
	Übersetzung [i]:	1:2
	Drehmoment max [Nm]:	8
	Drehzahl max [1/min]:	12000
	Drehrichtung:	gleich
	Kühlmittel:	EK
	Hinweis:	verstärkte Lagerung
	Mittenmaß [mm]:	68,5
8 030 44 172	Winkel-Bohr- und Fräskopf ER 16 AX UT	
	Gewicht [kg]:	4.360
	Zusatzbezeichnung:	180° umsetzbar
	Werkzeugantrieb:	Zweiflach (~DIN 1809)
	Schaftgröße [mm]:	44.00
	Schafttyp:	BMT
	Werkzeugaufnahme:	ER 16 A - u-tec
	Übersetzung [i]:	1:3

Artikel-Nr.	Bezeichnung
-------------	-------------

Drehmoment max [Nm]:	8
Drehzahl max [1/min]:	18000
Drehrichtung:	gleich
Kühlmittel:	EK
Mittenmaß [mm]:	68,5

8 030 44 173 Winkel-Bohr- und Fräskopf ER 16 AX UT IK

Gewicht [kg]:	4.380
Zusatzbezeichnung:	180° umsetzbar
Werkzeugantrieb:	Zweiflach (~DIN 1809)
Schaftgröße [mm]:	44.00
Schafttyp:	BMT
Werkzeugaufnahme:	ER 16 A - u-tec
Übersetzung [i]:	1:3
Drehmoment max [Nm]:	8
Drehzahl max [1/min]:	18000
Drehrichtung:	gleich
Kühlmittel:	IK/EK
Druck max [bar]:	140
Mittenmaß [mm]:	68,5

8 030 44 179 Winkel-Bohr- und Fräskopf ER 16 AX UT



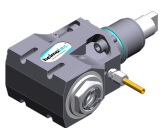
Zusatzbezeichnung:	180° umsetzbar
Werkzeugantrieb:	Zweiflach (~DIN 1809)
Schaftgröße [mm]:	44.00
Schafttyp:	BMT
Werkzeugaufnahme:	ER 16 A - u-tec
Übersetzung [i]:	1:4
Drehmoment max [Nm]:	5
Drehzahl max [1/min]:	24000
Drehrichtung:	ungleich
Kühlmittel:	EK
Mittenmaß [mm]:	60

8 030 44 180 Winkel-Bohr- und Fräskopf ER 16 AX UT IK



Gewicht [kg]:	4.300
Zusatzbezeichnung:	180° umsetzbar
Werkzeugantrieb:	Zweiflach (~DIN 1809)
Schaftgröße [mm]:	44.00
Schafttyp:	BMT
Werkzeugaufnahme:	ER 16 A - u-tec
Übersetzung [i]:	1:4
Drehmoment max [Nm]:	5
Drehzahl max [1/min]:	24000
Drehrichtung:	ungleich
Kühlmittel:	IK/EK
Druck max [bar]:	140
Mittenmaß [mm]:	60

8 030 44 225 Winkel-Bohr- und Fräskopf ER 20 AX UT



Gewicht [kg]:	3.830
Zusatzbezeichnung:	180° umsetzbar
Werkzeugantrieb:	Zweiflach (~DIN 1809)
Schaftgröße [mm]:	44.00
Schafttyp:	BMT
Werkzeugaufnahme:	ER 20 A - u-tec
Übersetzung [i]:	1:1

Artikel-Nr.	Bezeichnung
-------------	-------------

Drehmoment max [Nm]:	32
Drehzahl max [1/min]:	12000
Drehrichtung:	ungleich
Kühlmittel:	EK
Mittenmaß [mm]:	60

8 030 44 226 Winkel-Bohr- und Fräskopf ER 20 AX UT IK

Gewicht [kg]:	4.250
Zusatzbezeichnung:	180° umsetzbar
Werkzeugantrieb:	Zweiflach (~DIN 1809)
Schaftgröße [mm]:	44.00
Schafttyp:	BMT
Werkzeugaufnahme:	ER 20 A - u-tec
Übersetzung [i]:	1:1
Drehmoment max [Nm]:	32
Drehzahl max [1/min]:	12000
Drehrichtung:	ungleich
Kühlmittel:	IK/EK
Druck max [bar]:	140
Mittenmaß [mm]:	60

8 030 44 237 Winkel-Frä- und Bohrkopf ER 20 AX UT




Gewicht [kg]:	3.880
Zusatzbezeichnung:	180° umsetzbar
Werkzeugantrieb:	Zweiflach (~DIN 1809)
Schaftgröße [mm]:	44.00
Schafttyp:	BMT
Werkzeugaufnahme:	ER 20 A - u-tec
Übersetzung [i]:	1:1
Drehmoment max [Nm]:	32
Drehzahl max [1/min]:	8000
Drehrichtung:	ungleich
Kühlmittel:	EK
Hinweis:	Kombilagerung
Mittenmaß [mm]:	60





8 030 44 238 Winkel-Frä- und Bohrkopf ER 20 AX UT IK



Zusatzbezeichnung:	180° umsetzbar
Werkzeugantrieb:	Zweiflach (~DIN 1809)
Schaftgröße [mm]:	44.00
Schafttyp:	BMT
Werkzeugaufnahme:	ER 20 A - u-tec
Übersetzung [i]:	1:1
Drehmoment max [Nm]:	32
Drehzahl max [1/min]:	8000
Drehrichtung:	ungleich
Kühlmittel:	IK/EK
Druck max [bar]:	140
Hinweis:	Kombilagerung
Mittenmaß [mm]:	60

Artikel-Nr.	Bezeichnung	
8 030 45 158	Winkel-Bohr- und Fräskopf ER 25 AX UT	
	Gewicht [kg]:	4.520
	Zusatzbezeichnung:	180° umsetzbar
	Werkzeugantrieb:	Zweiflach (~DIN 1809)
	Schaftgröße [mm]:	44.00
	Schafttyp:	BMT
	Werkzeugaufnahme:	ER 25 A - u-tec
	Übersetzung [i]:	2:1
	Drehmoment max [Nm]:	32
	Drehzahl max [1/min]:	3000
	Drehrichtung:	ungleich
	Kühlmittel:	EK
	Hinweis:	Kombilagerung
	Mittenmaß [mm]:	72
8 030 45 218	Winkel-Bohr- und Fräskopf ER 25 AX UT IK	
	Gewicht [kg]:	5.040
	Zusatzbezeichnung:	180° umsetzbar
	Ausführung:	Sonder
	Werkzeugantrieb:	Zweiflach (~DIN 1809)
	Schaftgröße [mm]:	44.00
	Schafttyp:	BMT
	Werkzeugaufnahme:	ER 25 A - u-tec
	Übersetzung [i]:	2:1
	Drehmoment max [Nm]:	32
	Drehzahl max [1/min]:	3000
	Drehrichtung:	ungleich
	Kühlmittel:	IK/EK
	Druck max [bar]:	140
	Hinweis:	Kombilagerung
	Mittenmaß [mm]:	72
8 030 45 540	Winkel-Fräs- und Bohrkopf ER 25 AX UT	
	Gewicht [kg]:	4.190
	Zusatzbezeichnung:	180° umsetzbar
	Werkzeugantrieb:	Zweiflach (~DIN 1809)
	Schaftgröße [mm]:	44.00
	Schafttyp:	BMT
	Werkzeugaufnahme:	ER 25 A - u-tec
	Übersetzung [i]:	1:1
	Drehmoment max [Nm]:	32
	Drehzahl max [1/min]:	8000
	Drehrichtung:	ungleich
	Kühlmittel:	EK
	Hinweis:	Kombilagerung
	Mittenmaß [mm]:	60
8 030 45 560	Winkel-Bohr- und Fräskopf Weldon 3/4"	
	Gewicht [kg]:	4.420
	Zusatzbezeichnung:	180° umsetzbar
	Werkzeugantrieb:	Zweiflach (~DIN 1809)
	Schaftgröße [mm]:	44.00
	Schafttyp:	BMT
	Werkzeugaufnahme:	Weldon (DIN 1835 B) 3/4" (19,05mm)
	Übersetzung [i]:	2:1
	Drehmoment max [Nm]:	32
	Drehzahl max [1/min]:	4000
	Drehrichtung:	ungleich

Artikel-Nr.	Bezeichnung
-------------	-------------

	<p>Kühlmittel: EK Hinweis: Kombilagerung Mittenmaß [mm]: 60</p>
8 030 45 574	<p>Winkel-Bohr- und Fräskopf ER 25 AX UT Gewicht [kg]: 3.740 Zusatzbezeichnung: 180° umsetzbar Werkzeugantrieb: Zweiflach (~DIN 1809) Schaftgröße [mm]: 44.00 Schafttyp: BMT Werkzeugaufnahme: ER 25 A - u-tec Übersetzung [i]: 1:1 Drehmoment max [Nm]: 32 Drehzahl max [1/min]: 12000 Drehrichtung: ungleich Kühlmittel: EK Mittenmaß [mm]: 60</p>
	
8 030 45 575	<p>Winkel-Bohr- und Fräskopf ER 25 AX UT IK Gewicht [kg]: 4.600 Zusatzbezeichnung: 180° umsetzbar Werkzeugantrieb: Zweiflach (~DIN 1809) Schaftgröße [mm]: 44.00 Schafttyp: BMT Werkzeugaufnahme: ER 25 A - u-tec Übersetzung [i]: 1:1 Drehmoment max [Nm]: 32 Drehzahl max [1/min]: 12000 Drehrichtung: ungleich Kühlmittel: IK/EK Druck max [bar]: 140 Mittenmaß [mm]: 60</p>
	
8 030 45 609	<p>Winkel-Fräs- und Bohrkopf ER 25 AX UT Gewicht [kg]: 3.900 Zusatzbezeichnung: 180° umsetzbar Werkzeugantrieb: Zweiflach (~DIN 1809) Schaftgröße [mm]: 44.00 Schafttyp: BMT Werkzeugaufnahme: ER 25 A - u-tec Übersetzung [i]: 1:1 Drehmoment max [Nm]: 32 Drehzahl max [1/min]: 8000 Drehrichtung: ungleich Kühlmittel: EK Hinweis: Kombilagerung Mittenmaß [mm]: 60</p>
	
8 030 45 610	<p>Winkel-Fräs- und Bohrkopf ER 25 AX UT IK Gewicht [kg]: 4.240 Zusatzbezeichnung: 180° umsetzbar Werkzeugantrieb: Zweiflach (~DIN 1809) Schaftgröße [mm]: 44.00 Schafttyp: BMT Werkzeugaufnahme: ER 25 A - u-tec Übersetzung [i]: 1:1</p>
	

Artikel-Nr.

Bezeichnung

Drehmoment max [Nm]: 32
 Drehzahl max [1/min]: 8000
 Drehrichtung: ungleich
 Kühlmittel: IK/EK
 Druck max [bar]: 140
 Hinweis: Kombilagerung
 Mittenmaß [mm]: 60

8 030 46 266

Winkel-Bohr- und Fräskopf HT 4



Zusatzbezeichnung: 180° umsetzbar
 Werkzeugantrieb: Zweiflach (~DIN 1809)
 Schaftgröße [mm]: 44.00
 Schafttyp: BMT
 Werkzeugaufnahme: HT 4
 Übersetzung [i]: 1:1
 Drehmoment max [Nm]: 32
 Drehzahl max [1/min]: 12000
 Drehrichtung: ungleich
 Kühlmittel: EK
 Druck max [bar]: 140
 Mittenmaß [mm]: 60

8 030 46 267

Winkel-Bohr- und Fräskopf HT 4 IK



Gewicht [kg]: 4.250
 Zusatzbezeichnung: 180° umsetzbar
 Werkzeugantrieb: Zweiflach (~DIN 1809)
 Schaftgröße [mm]: 44.00
 Schafttyp: BMT
 Werkzeugaufnahme: HT 4
 Übersetzung [i]: 1:1
 Drehmoment max [Nm]: 32
 Drehzahl max [1/min]: 12000
 Drehrichtung: ungleich
 Kühlmittel: IK/EK
 Druck max [bar]: 140
 Mittenmaß [mm]: 60

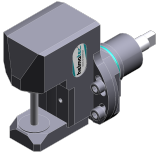
8 030 46 503

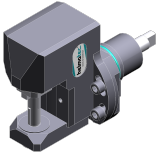
Winkel-Bohr- und Fräskopf HT 4

Gewicht [kg]: 3.540
 Zusatzbezeichnung: 180° umsetzbar
 Werkzeugantrieb: Zweiflach (~DIN 1809)
 Schaftgröße [mm]: 44.00
 Schafttyp: BMT
 Werkzeugaufnahme: HT 4
 Übersetzung [i]: 1:1
 Drehmoment max [Nm]: 16
 Drehzahl max [1/min]: 8000
 Drehrichtung: ungleich
 Kühlmittel: EK
 Hinweis: verstärkte Lagerung
 Mittenmaß [mm]: 60

Artikel-Nr.	Bezeichnung
-------------	-------------

8 030 46 504	Winkel-Bohr- und Fräskopf HT 4 IK	
	Gewicht [kg]:	3.790
	Zusatzbezeichnung:	180° umsetzbar
	Werkzeugantrieb:	Zweiflach (~DIN 1809)
	Schaftgröße [mm]:	44.00
	Schafttyp:	BMT
	Werkzeugaufnahme:	HT 4
	Übersetzung [i]:	1:1
	Drehmoment max [Nm]:	16
	Drehzahl max [1/min]:	8000
	Drehrichtung:	ungleich
	Kühlmittel:	IK/EK
	Druck max [bar]:	140
	Hinweis:	verstärkte Lagerung
	Mittenmaß [mm]:	60

8 037 41 000	Winkel-Scheibenfräserkopf Dorn 8	
	Werkzeugantrieb:	Zweiflach (~DIN 1809)
	Schaftgröße [mm]:	44.00
	Schafttyp:	BMT
	Werkzeugaufnahme:	Fräserwelle 8
	Übersetzung [i]:	2:1
	Drehmoment max [Nm]:	32
	Drehzahl max [1/min]:	4000
	Drehrichtung:	ungleich
	Kühlmittel:	kein
	Mittenmaß [mm]:	78

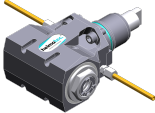
8 037 43 003	Winkel-Scheibenfräserkopf Dorn 13	
	Werkzeugantrieb:	Zweiflach (~DIN 1809)
	Schaftgröße [mm]:	44.00
	Schafttyp:	BMT
	Werkzeugaufnahme:	Fräserwelle 13
	Übersetzung [i]:	2:1
	Drehmoment max [Nm]:	32
	Drehzahl max [1/min]:	4000
	Drehrichtung:	ungleich
	Kühlmittel:	kein
	Mittenmaß [mm]:	78

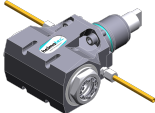
8 037 44 012	Winkel-Scheibenfräserkopf Dorn 16	
	Gewicht [kg]:	5.300
	Werkzeugantrieb:	Zweiflach (~DIN 1809)
	Schaftgröße [mm]:	44.00
	Schafttyp:	BMT
	Werkzeugaufnahme:	Fräserwelle 16
	Übersetzung [i]:	2:1
	Drehmoment max [Nm]:	32
	Drehzahl max [1/min]:	4000
	Drehrichtung:	ungleich
	Kühlmittel:	kein
	Mittenmaß [mm]:	78

Artikel-Nr. Bezeichnung

8 039 44 058 Winkel-Bohr- und Fräskopf ER 16 AX UT
 Gewicht [kg]: 4.690
 Zusatzbezeichnung: 180° umsetzbar
 Einsatz für: Haupt- und Gegenspindel
 Ausführung: doppelspindlig
 Werkzeugantrieb: Zweiflach (~DIN 1809)
 Schaftgröße [mm]: 44.00
 Schafttyp: BMT
 Werkzeugaufnahme: ER 16 A - u-tec
 Übersetzung [i]: 1:2
 Drehmoment max [Nm]: 8
 Drehzahl max [1/min]: 16000
 Drehrichtung: gleich/ungleich
 Kühlmittel: EK
 Hinweis: verstärkte Lagerung
 Mittenmaß [mm]: 68,5

8 039 44 059 Winkel-Bohr- und Fräskopf ER 16 AX UT
 Gewicht [kg]: 4.660
 Zusatzbezeichnung: 180° umsetzbar
 Einsatz für: Haupt- und Gegenspindel
 Ausführung: doppelspindlig
 Werkzeugantrieb: Zweiflach (~DIN 1809)
 Schaftgröße [mm]: 44.00
 Schafttyp: BMT
 Werkzeugaufnahme: ER 16 A - u-tec
 Übersetzung [i]: 1:3
 Drehmoment max [Nm]: 6
 Drehzahl max [1/min]: 20000
 Drehrichtung: gleich/ungleich
 Kühlmittel: EK
 Hinweis: verstärkte Lagerung
 Mittenmaß [mm]: 68,5

8 039 44 094 Winkel-Bohr- und Fräskopf ER 20 AX UT

 Gewicht [kg]: 4.140
 Zusatzbezeichnung: 180° umsetzbar
 Ausführung: doppelspindlig
 Werkzeugantrieb: Zweiflach (~DIN 1809)
 Schaftgröße [mm]: 44.00
 Schafttyp: BMT
 Werkzeugaufnahme: ER 20 A - u-tec
 Übersetzung [i]: 1:1
 Drehmoment max [Nm]: 32
 Drehzahl max [1/min]: 12000
 Drehrichtung: gleich/ungleich
 Kühlmittel: EK
 Hinweis: verstärkte Lagerung
 Mittenmaß [mm]: 60

8 039 45 009 Winkel-Bohr- und Fräskopf ER 25 AX UT

 Gewicht [kg]: 4.080
 Zusatzbezeichnung: 180° umsetzbar
 Ausführung: doppelspindlig
 Werkzeugantrieb: Zweiflach (~DIN 1809)
 Schaftgröße [mm]: 44.00
 Schafttyp: BMT

Artikel-Nr.

Bezeichnung

Werkzeugaufnahme: ER 25 A - u-tec
 Übersetzung [i]: 1:1
 Drehmoment max [Nm]: 32
 Drehzahl max [1/min]: 12000
 Drehrichtung: gleich/ungleich
 Kühlmittel: EK
 Hinweis: verstärkte Lagerung
 Mittenmaß [mm]: 60

8 040 43 003 Schwenkkopf ± 90° verstb ER 11 AX

Gewicht [kg]: 3.550
 Werkzeugantrieb: Zweiflach (~DIN 1809)
 Schaftgröße [mm]: 44.00
 Schafttyp: BMT
 Werkzeugaufnahme: ER 11 A
 Übersetzung [i]: 1:1
 Drehmoment max [Nm]: 10
 Drehzahl max [1/min]: 6000
 Drehrichtung: gleich
 Kühlmittel: EK
 Mittenmaß [mm]: 67

8 040 44 031 Schwenkkopf ± 90° verstb ER 16



Gewicht [kg]: 3.580
 Werkzeugantrieb: Zweiflach (~DIN 1809)
 Schaftgröße [mm]: 44.00
 Schafttyp: BMT
 Werkzeugaufnahme: ER 16
 Übersetzung [i]: 1:1
 Drehmoment max [Nm]: 10
 Drehzahl max [1/min]: 6000
 Drehrichtung: gleich
 Kühlmittel: EK
 Mittenmaß [mm]: 67

8 040 44 110 Schwenkkopf ± 90° verstb ER 16 AX UT



Gewicht [kg]: 3.800
 Werkzeugantrieb: Zweiflach (~DIN 1809)
 Schaftgröße [mm]: 44.00
 Schafttyp: BMT
 Werkzeugaufnahme: ER 16 A - u-tec
 Übersetzung [i]: 1:1
 Drehmoment max [Nm]: 16
 Drehzahl max [1/min]: 12000
 Drehrichtung: gleich
 Kühlmittel: EK
 Mittenmaß [mm]: 58

8 040 44 111 Schwenkkopf ± 90° verstb ER 16 AX UT IK



Gewicht [kg]: 3.040
 Werkzeugantrieb: Zweiflach (~DIN 1809)
 Schaftgröße [mm]: 44.00
 Schafttyp: BMT
 Werkzeugaufnahme: ER 16 A - u-tec
 Übersetzung [i]: 1:1
 Drehmoment max [Nm]: 16
 Drehzahl max [1/min]: 12000

Artikel-Nr.	Bezeichnung
-------------	-------------

Drehrichtung:	gleich
Kühlmittel:	IK/EK
Druck max [bar]:	140
Mittenmaß [mm]:	58

8 040 44 116 Schwenkkopf ± 90° verstb ER 16 AX UT



Werkzeugantrieb:	Zweiflach (~DIN 1809)
Schaftgröße [mm]:	44.00
Schafttyp:	BMT
Werkzeugaufnahme:	ER 16 A - u-tec
Übersetzung [i]:	1:2
Drehmoment max [Nm]:	8
Drehzahl max [1/min]:	20000
Drehrichtung:	gleich
Kühlmittel:	EK
Mittenmaß [mm]:	58

8 040 44 117 Schwenkkopf ± 90° verstb ER 16 AX UT IK



Werkzeugantrieb:	Zweiflach (~DIN 1809)
Schaftgröße [mm]:	44.00
Schafttyp:	BMT
Werkzeugaufnahme:	ER 16 A - u-tec
Übersetzung [i]:	1:2
Drehmoment max [Nm]:	8
Drehzahl max [1/min]:	20000
Drehrichtung:	gleich
Kühlmittel:	IK/EK
Druck max [bar]:	140
Mittenmaß [mm]:	58

8 043 43 000 Schwenkkopf + 90° verst ER11 AX

Gewicht [kg]:	4.040
Zusatzbezeichnung:	achsversetzt
Werkzeugantrieb:	Zweiflach (~DIN 1809)
Schaftgröße [mm]:	44.00
Schafttyp:	BMT
Werkzeugaufnahme:	ER 11 A
Übersetzung [i]:	1:1
Drehmoment max [Nm]:	10
Drehzahl max [1/min]:	6000
Drehrichtung:	ungleich
Kühlmittel:	EK
Hinweis:	180° umsetzbar
Mittenmaß [mm]:	25
Achsversatz [mm]:	72

8 043 43 001 Schwenkkopf +155° verst ER11 AX

Gewicht [kg]:	4.200
Zusatzbezeichnung:	achsversetzt; 180° umsetzbar
Werkzeugantrieb:	Zweiflach (~DIN 1809)
Schaftgröße [mm]:	44.00
Schafttyp:	BMT
Werkzeugaufnahme:	ER 11 A
Übersetzung [i]:	1:2
Drehmoment max [Nm]:	5
Drehzahl max [1/min]:	12000
Drehrichtung:	ungleich

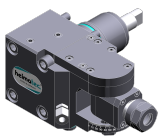
Artikel-Nr.	Bezeichnung
-------------	-------------

Kühlmittel:	EK
Mittenmaß [mm]:	25
Achsversatz [mm]:	74

8 043 43 004 Schwenkkopf +155° verst ER11 AX IK

Gewicht [kg]:	4.500
Zusatzbezeichnung:	achsversetzt; 180° umsetzbar
Werkzeugantrieb:	Zweiflach (~DIN 1809)
Schaftgröße [mm]:	44.00
Schafttyp:	BMT
Werkzeugaufnahme:	ER 11 A
Übersetzung [i]:	1:2
Drehmoment max [Nm]:	5
Drehzahl max [1/min]:	12000
Drehrichtung:	ungleich
Kühlmittel:	IK/EK
Druck max [bar]:	25
Mittenmaß [mm]:	25
Achsversatz [mm]:	74

8 043 44 001 Schwenkkopf + 90° verstb ER 16



Gewicht [kg]:	4.070
Zusatzbezeichnung:	achsversetzt
Werkzeugantrieb:	Zweiflach (~DIN 1809)
Schaftgröße [mm]:	44.00
Schafttyp:	BMT
Werkzeugaufnahme:	ER 16
Übersetzung [i]:	1:1
Drehmoment max [Nm]:	10
Drehzahl max [1/min]:	6000
Drehrichtung:	ungleich
Kühlmittel:	EK
Hinweis:	180° umsetzbar
Mittenmaß [mm]:	25
Achsversatz [mm]:	72

8 043 44 051 Schwenkkopf + 60°/- 5° verst ER16AX UT



Gewicht [kg]:	3.640
Zusatzbezeichnung:	achsversetzt
Werkzeugantrieb:	Zweiflach (~DIN 1809)
Schaftgröße [mm]:	44.00
Schafttyp:	BMT
Werkzeugaufnahme:	ER 16 A - u-tec
Übersetzung [i]:	1:1
Drehmoment max [Nm]:	16
Drehzahl max [1/min]:	12000
Drehrichtung:	ungleich
Kühlmittel:	EK
Hinweis:	180° umsetzbar
Mittenmaß [mm]:	25
Achsversatz [mm]:	50

Artikel-Nr.	Bezeichnung
-------------	-------------

8 043 44 052

Schwenkkopf + 60°/- 5° verst ER16AX UTIK



Zusatzbezeichnung:	achsversetzt
Werkzeugantrieb:	Zweiflach (~DIN 1809)
Schaftgröße [mm]:	44.00
Schafttyp:	BMT
Werkzeugaufnahme:	ER 16 A - u-tec
Übersetzung [i]:	1:1
Drehmoment max [Nm]:	16
Drehzahl max [1/min]:	12000
Drehrichtung:	ungleich
Kühlmittel:	IK/EK
Druck max [bar]:	140
Hinweis:	180° umsetzbar
Mittenmaß [mm]:	25
Achsversatz [mm]:	50

8 050 44 010

Mehrspindelbohrkopf ER 16 AX UT

Zusatzbezeichnung:	achsversetzt
Ausführung:	3-spindlig
Werkzeugantrieb:	Zweiflach (~DIN 1809)
Schaftgröße [mm]:	44.00
Schafttyp:	BMT
Werkzeugaufnahme:	ER 16 A - u-tec
Übersetzung [i]:	1:1
Drehmoment max [Nm]:	25
Drehzahl max [1/min]:	6000
Drehrichtung:	gleich
Kühlmittel:	EK
Hinweis:	2xER 16 A UT achsversetzt, 1x schaftmit.

8 050 44 011

Mehrspindelbohrkopf ER 16 AX UT

Gewicht [kg]:	3.810
Zusatzbezeichnung:	achsversetzt; 180° umsetzbar
Ausführung:	2-spindlig in Kurzbauweise
Werkzeugantrieb:	Zweiflach (~DIN 1809)
Schaftgröße [mm]:	44.00
Schafttyp:	BMT
Werkzeugaufnahme:	ER 16 A - u-tec
Übersetzung [i]:	1:1
Drehmoment max [Nm]:	20
Drehzahl max [1/min]:	6000
Drehrichtung:	gleich
Kühlmittel:	EK
Achsversatz [mm]:	50


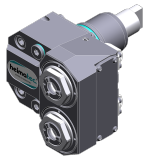
8 050 44 018

Mehrspindelbohrkopf ER 16 AX UT

Gewicht [kg]:	4.830
Zusatzbezeichnung:	achsversetzt; 180° umsetzbar
Ausführung:	2-spindlig
Werkzeugantrieb:	Zweiflach (~DIN 1809)
Schaftgröße [mm]:	44.00
Schafttyp:	BMT
Werkzeugaufnahme:	ER 16 A - u-tec
Übersetzung [i]:	1:2
Drehmoment max [Nm]:	8
Drehzahl max [1/min]:	12000
Drehrichtung:	gleich
Kühlmittel:	EK

Artikel-Nr.

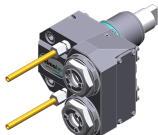
Bezeichnung

	Achsversatz [mm]:	50
8 050 44 019	Mehrspindelbohrkopf ER 16 AX UT	
	Zusatzbezeichnung:	achsversetzt; 180° umsetzbar
	Ausführung:	2-spindlig
	Werkzeugantrieb:	Zweiflach (~DIN 1809)
	Schaftgröße [mm]:	44.00
	Schafttyp:	BMT
	Werkzeugaufnahme:	ER 16 A - u-tec
	Übersetzung [i]:	1:1
	Drehmoment max [Nm]:	25
	Drehzahl max [1/min]:	6000
	Drehrichtung:	gleich
	Kühlmittel:	EK
	Achsversatz [mm]:	50
8 050 44 024	Mehrspindelbohrkopf ER 16 AX UT IK	
	Gewicht [kg]:	4.840
	Zusatzbezeichnung:	achsversetzt; 180° umsetzbar
	Ausführung:	2-spindlig
	Werkzeugantrieb:	Zweiflach (~DIN 1809)
	Schaftgröße [mm]:	44.00
	Schafttyp:	BMT
	Werkzeugaufnahme:	ER 16 A - u-tec
	Übersetzung [i]:	1:2
	Drehmoment max [Nm]:	8
	Drehzahl max [1/min]:	12000
	Drehrichtung:	gleich
	Kühlmittel:	IK/EK
	Druck max [bar]:	25
	Achsversatz [mm]:	50
8 050 44 069	Mehrspindelbohrkopf ER 16 AX UT	
	Gewicht [kg]:	4.060
	Zusatzbezeichnung:	achsversetzt; 180° umsetzbar
	Ausführung:	2-spindlig
	Werkzeugantrieb:	Zweiflach (~DIN 1809)
	Schaftgröße [mm]:	44.00
	Schafttyp:	BMT
	Werkzeugaufnahme:	ER 16 A - u-tec
	Übersetzung [i]:	1:1
	Drehmoment max [Nm]:	32/Sp.
	Drehzahl max [1/min]:	12000
	Drehrichtung:	gleich
	Kühlmittel:	EK
	Achsversatz [mm]:	50
8 050 44 070	Mehrspindelbohrkopf ER 16 AX UT IK	
	Gewicht [kg]:	4.150
	Zusatzbezeichnung:	achsversetzt; 180° umsetzbar
	Werkzeugantrieb:	Zweiflach (~DIN 1809)
	Schaftgröße [mm]:	44.00
	Schafttyp:	BMT
	Werkzeugaufnahme:	ER 16 A - u-tec
	Übersetzung [i]:	1:1
	Drehmoment max [Nm]:	32/Sp.
	Drehzahl max [1/min]:	12000

Artikel-Nr.	Bezeichnung
-------------	-------------

Drehrichtung:	gleich
Kühlmittel:	IK/EK
Druck max [bar]:	140
Achsversatz [mm]:	50

8 050 44 071 Mehrspindelbohrkopf ER 20 AX UT



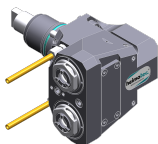
Gewicht [kg]:	4.160
Zusatzbezeichnung:	achsversetzt; 180° umsetzbar
Werkzeugantrieb:	Zweiflach (~DIN 1809)
Schaftgröße [mm]:	44.00
Schafttyp:	BMT
Werkzeugaufnahme:	ER 20 A - u-tec
Übersetzung [i]:	1:1
Drehmoment max [Nm]:	32/Sp.
Drehzahl max [1/min]:	12000
Drehrichtung:	gleich
Kühlmittel:	EK
Achsversatz [mm]:	50

8 053 44 068 Mehrspindel-Winkelbohrkopf ER 16 AX UT



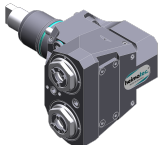
Zusatzbezeichnung:	180° umsetzbar
Ausführung:	2-spindlig
Werkzeugantrieb:	Zweiflach (~DIN 1809)
Schaftgröße [mm]:	44.00
Schafttyp:	BMT
Werkzeugaufnahme:	ER 16 A - u-tec
Übersetzung [i]:	1:1
Drehmoment max [Nm]:	32/Sp
Drehzahl max [1/min]:	12000
Drehrichtung:	gleich
Kühlmittel:	EK
Druck max [bar]:	140
Mittenmaß [mm]:	60

8 053 44 070 Mehrspindel-Winkelbohrkopf ER 16 AX UT



Gewicht [kg]:	5.600
Zusatzbezeichnung:	180° umsetzbar
Ausführung:	2-spindlig
Werkzeugantrieb:	Zweiflach (~DIN 1809)
Schaftgröße [mm]:	44.00
Schafttyp:	BMT
Werkzeugaufnahme:	ER 16 A - u-tec
Übersetzung [i]:	1:2
Drehmoment max [Nm]:	16/Sp
Drehzahl max [1/min]:	24000
Drehrichtung:	gleich
Kühlmittel:	EK
Mittenmaß [mm]:	60

8 053 44 071 Mehrspindel-Winkelbohrkopf ER 16 AX UTIK



Gewicht [kg]:	5.600
Zusatzbezeichnung:	180° umsetzbar
Ausführung:	2-spindlig
Werkzeugantrieb:	Zweiflach (~DIN 1809)
Schaftgröße [mm]:	44.00
Schafttyp:	BMT

Artikel-Nr.	Bezeichnung
-------------	-------------

Werkzeugaufnahme:	ER 16 A - u-tec
Übersetzung [i]:	1:2
Drehmoment max [Nm]:	16/Sp
Drehzahl max [1/min]:	24000
Drehrichtung:	gleich
Kühlmittel:	IK/EK
Druck max [bar]:	140
Mittenmaß [mm]:	60

8 068 44 000



Winkel-Wirbelkopf HW 46	
Gewicht [kg]:	4.960
Zusatzbezeichnung:	180° umsetzbar
Werkzeugantrieb:	Zweiflach (~DIN 1809)
Schaftgröße [mm]:	44.00
Schafttyp:	BMT
Werkzeugaufnahme:	HW 46
Übersetzung [i]:	1:1
Drehmoment max [Nm]:	16
Drehzahl max [1/min]:	8000
Drehrichtung:	gleich
Kühlmittel:	kein
Hinweis:	ohne Plattenträger
Mittenmaß [mm]:	63

8 200 03 011

Abdeckplatte	
Gewicht [kg]:	0.214
Schafttyp:	BMT

8 202 10 005

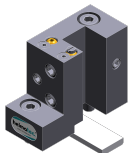


Grundhalter Längsaufnahme FN 12	
Gewicht [kg]:	0.720
Zusatzbezeichnung:	180° umsetzbar
Schafttyp:	BMT
Masch. Seit. Aufnahme:	Zentrierfeder b 20
Werkzeugaufnahme:	Schnittstelle FN 12
Kühlmittel:	EK

8 209 48 001

Adapter für Messtaster Renishaw RLP	
Gewicht [kg]:	0.980
Zusatzbezeichnung:	180° umsetzbar
Schaftgröße [mm]:	44.00
Schafttyp:	BMT
Kühlmittel:	kein


8 224 11 013


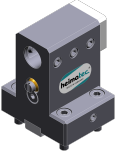

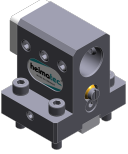
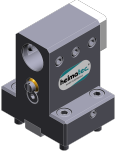





Abstechhalter Vkt. 20	
Gewicht [kg]:	0.890
Einsatz für:	linksschneidende Werkzeuge
Ausführung:	Schneide Mitte Revolver
Schafttyp:	BMT
Masch. Seit. Aufnahme:	Zentrierfeder b 20
Werkzeugaufnahme:	Vkt. 20
Kühlmittel:	EK

Artikel-Nr.	Bezeichnung	
8 224 11 014	Drehstahlhalter Vkt. 3/4" Einsatz für: Ausführung: Schafttyp: Masch. Seit. Aufnahme: Werkzeugaufnahme: Kühlmittel:	linksschneidende Werkzeuge Schneide mitte Revolver BMT Zentrierfeder b 20 Vkt. 3/4" (19,05mm) EK
8 224 11 015	Abstechhalter Vkt. 3/4" Gewicht [kg]: Einsatz für: Ausführung: Schafttyp: Masch. Seit. Aufnahme: Werkzeugaufnahme: Kühlmittel:	0.900 rechtsschneidende Werkzeuge Schneide seitlich am Revolver BMT Zentrierfeder b 20 Vkt. 3/4" (19,05mm) EK
8 224 12 008	Abstechhalter SH 26 Gewicht [kg]: Einsatz für: Ausführung: Schafttyp: Masch. Seit. Aufnahme: Werkzeugaufnahme: Kühlmittel:	1.010 Stechschwert 26 Spannschaft revolvermässig BMT Zentrierfeder b 20 Spannschaft SH 26 EK
8 224 12 009	 Abstechhalter SH 26 Gewicht [kg]: Einsatz für: Ausführung: Schafttyp: Masch. Seit. Aufnahme: Werkzeugaufnahme: Kühlmittel:	1.120 für Stechschwert 26 Spannschaft seitlich am Revolver BMT Zentrierfeder b 20 Spannschaft SH 26 EK
8 224 13 006	 Abstechhalter SH 32 Gewicht [kg]: Einsatz für: Ausführung: Schafttyp: Masch. Seit. Aufnahme: Werkzeugaufnahme: Kühlmittel:	0.800 Stechschwert 32 Spannschaft mitte Revolver BMT Zentrierfeder b 20 Spannschaft SH 32 EK
8 224 14 007	 Kombi-Drehstahlhalter Vkt. 20 Gewicht [kg]: Zusatzbezeichnung: Schafttyp: Masch. Seit. Aufnahme: Werkzeugaufnahme: Kühlmittel:	2.030 180° umsetzbar BMT Zentrierfeder b 20 Vkt. 20 Vkt. 20 EK



Artikel-Nr.	Bezeichnung	
8 224 14 008	Kombi-Drehstahlhalter Vkt. 3/4"	
	Gewicht [kg]:	1.970
	Zusatzbezeichnung:	180° umsetzbar
	Schafttyp:	BMT
	Masch. Seit. Aufnahme:	Zentrierfeder b 20
	Werkzeugaufnahme:	Vkt. 3/4" (19,05mm)
		Vkt. 3/4" (19,05mm)
	Kühlmittel:	EK
8 224 14 017	Kombi-Drehstahlhalter Vkt. 20	
	Zusatzbezeichnung:	180° umsetzbar
	Ausführung:	kurz
	Schafttyp:	BMT
	Masch. Seit. Aufnahme:	Zentrierfeder b 20
	Werkzeugaufnahme:	Vkt. 20
		Vkt. 20
	Kühlmittel:	EK
8 224 14 024	Kombi-Drehstahlhalter Vkt. 20 IK	
	Gewicht [kg]:	1.970
	Zusatzbezeichnung:	180° umsetzbar
	Schafttyp:	BMT
	Masch. Seit. Aufnahme:	Zentrierfeder b 20
	Werkzeugaufnahme:	Vkt. 20
		Vkt. 20
	Kühlmittel:	IK/EK
	Druck max [bar]:	100
	Hinweis:	Keilleiste
8 224 14 030	Kombi-Drehstahlhalter Vkt. 3/4" IK	
	Gewicht [kg]:	1.700
	Zusatzbezeichnung:	180° umsetzbar
	Schafttyp:	BMT
	Masch. Seit. Aufnahme:	Zentrierfeder b 20
	Werkzeugaufnahme:	Vkt. 3/4" (19,05mm)
		Vkt. 3/4" (19,05mm)
	Kühlmittel:	IK/EK
	Druck max [bar]:	100
	Hinweis:	Keilleiste
8 225 11 006	Abstechhalter Vkt. 20	
	Gewicht [kg]:	0.900
	Einsatz für:	linksschneidende Werkzeuge
	Ausführung:	Schneide seitlich am Revolver
	Schafttyp:	BMT
	Masch. Seit. Aufnahme:	Zentrierfeder b 20
	Werkzeugaufnahme:	Vkt. 20
	Kühlmittel:	EK
8 225 11 007	Abstechhalter Vkt. 20	
	Gewicht [kg]:	0.900
	Einsatz für:	rechtsschneidende Werkzeuge
	Ausführung:	Schneide mitte Revolver
	Schafttyp:	BMT
	Masch. Seit. Aufnahme:	Zentrierfeder b 20
	Werkzeugaufnahme:	Vkt. 20

Artikel-Nr.	Bezeichnung	
	Kühlmittel:	EK
8 225 11 008	Abstechhalter Vkt. 3/4" Gewicht [kg]: Einsatz für: Ausführung: Schafttyp: Masch. Seit. Aufnahme: Werkzeugaufnahme: Kühlmittel:	0.910 linksschneidende Werkzeuge Schneide seitlich am Revolver BMT Zentrierfeder b 20 Vkt. 3/4" (19,05mm) EK
8 229 15 006	 Aufnahmehalter C 3 IK Gewicht [kg]: Zusatzbezeichnung: Ausführung: Schafttyp: Masch. Seit. Aufnahme: Werkzeugaufnahme: Kühlmittel: Hinweis: Achsversatz [mm]:	1.880 180° umsetzbar rechts BMT Zentrierfeder b 20 heimatec Capto(TM) C 3 IK Einsetzbarkeit prüfen, Werkzeuglänge prüfen! 45
8 240 15 011	 Spannzangenhalter ER 25 Gewicht [kg]: Zusatzbezeichnung: Schafttyp: Masch. Seit. Aufnahme: Werkzeugaufnahme: Kühlmittel: Mittenmaß [mm]:	1.910 180° umsetzbar BMT Zentrierfeder b 20 ER 25 IK/EK 60
8 240 15 024	Spannzangenhalter ER 25 AX UT Zusatzbezeichnung: Schafttyp: Masch. Seit. Aufnahme: Werkzeugaufnahme: Kühlmittel: Mittenmaß [mm]:	180° umsetzbar BMT Zentrierfeder b 20 ER 25 A - u-tec IK/EK 75
8 240 15 025	 Spannzangenhalter ER 25 AX UT Gewicht [kg]: Zusatzbezeichnung: Schafttyp: Masch. Seit. Aufnahme: Werkzeugaufnahme: Kühlmittel: Mittenmaß [mm]:	2.100 180° umsetzbar BMT Zentrierfeder b 20 ER 25 A - u-tec IK/EK 60
8 240 15 042	Aufnahmehalter C 3 IK Gewicht [kg]: Zusatzbezeichnung: Ausführung: Schafttyp: Masch. Seit. Aufnahme: Werkzeugaufnahme: Kühlmittel:	2.300 180° umsetzbar zurückgesetzt; rechts BMT Zentrierfeder b 20 heimatec Capto(TM) C 3 IK

Artikel-Nr.	Bezeichnung	
	Hinweis: Mittenmaß [mm]:	Einsetzbarkeit prüfen; Werkzeuglänge beachten! 70
8 240 15 043	Aufnahmehalter C 3 IK Gewicht [kg]: Zusatzbezeichnung: Ausführung: Schafttyp: Masch. Seit. Aufnahme: Werkzeugaufnahme: Kühlmittel: Hinweis: Mittenmaß [mm]:	2.470 180° umsetzbar rechts BMT Zentrierfeder b 20 heimatec Capto(TM) C 3 IK Einsetzbarkeit prüfen; Werkzeuglänge beachten 70
		
8 240 16 007	Bohrstangenhalter Ø 20 Gewicht [kg]: Zusatzbezeichnung: Schafttyp: Masch. Seit. Aufnahme: Werkzeugaufnahme: Kühlmittel: Mittenmaß [mm]:	2.130 180° umsetzbar BMT Zentrierfeder b 20 Ø 20 IK/EK 75
		
8 240 16 068	Aufnahmehalter C 4 IK Zusatzbezeichnung: Ausführung: Schafttyp: Masch. Seit. Aufnahme: Werkzeugaufnahme: Kühlmittel: Druck max [bar]: Hinweis: Mittenmaß [mm]:	180° umsetzbar zurückgesetzt; rechts BMT Zentrierfeder b 20 heimatec Capto(TM) C 4 IK 100 Einsetzbarkeit prüfen; Werkzeuglänge beachten! 75
		
8 240 17 009	Bohrstangenhalter Ø 25 Gewicht [kg]: Masch. Seit. Aufnahme: Werkzeugaufnahme: Kühlmittel: Mittenmaß [mm]:	1.740 Zentrierfeder b 20 Ø 25 IK/EK 60
		
8 240 17 020	Bohrstangenhalter Ø 25 Gewicht [kg]: Zusatzbezeichnung: Schafttyp: Masch. Seit. Aufnahme: Werkzeugaufnahme: Kühlmittel: Mittenmaß [mm]:	2.050 180° umsetzbar BMT Zentrierfeder b 20 Ø 25 IK/EK 75
		

Artikel-Nr.	Bezeichnung	
8 240 17 029	Bohrstangenhalter Ø 1"	
	Gewicht [kg]:	2.050
	Zusatzbezeichnung:	180° umsetzbar
	Schafttyp:	BMT
	Masch. Seit. Aufnahme:	Zentrierfeder b 20
	Werkzeugaufnahme:	Ø 1" (25,4mm)
	Kühlmittel:	IK/EK
	Mittenmaß [mm]:	75
8 240 17 083	Bohrstangenhalter Ø 25	
	Zusatzbezeichnung:	180° umsetzbar Sonder
	Ausführung:	zurückgesetzt
	Schafttyp:	BMT
	Masch. Seit. Aufnahme:	Zentrierfeder b 20
	Werkzeugaufnahme:	Ø 25
	Kühlmittel:	IK/EK
	Hinweis:	Werkzeugaufnahme auf Revolvermitte
	Mittenmaß [mm]:	60
8 240 17 086	Bohrstangenhalter Ø 25	
	Gewicht [kg]:	3.540
	Zusatzbezeichnung:	180° umsetzbar
	Ausführung:	zurückgesetzt
	Schafttyp:	BMT
	Masch. Seit. Aufnahme:	Zentrierfeder b 20
	Werkzeugaufnahme:	Ø 25
	Kühlmittel:	IK/EK
	Hinweis:	Werkzeugaufnahme auf Revolvermitte
	Mittenmaß [mm]:	75
8 240 18 025	Bohrstangenhalter Ø 32	
	Gewicht [kg]:	3.610
	Zusatzbezeichnung:	180° umsetzbar
	Ausführung:	zurückgesetzt
	Schafttyp:	BMT
	Masch. Seit. Aufnahme:	Zentrierfeder b 20
	Werkzeugaufnahme:	Ø 32
	Kühlmittel:	IK/EK
	Hinweis:	Werkzeugaufnahme vor Revolvermitte
	Mittenmaß [mm]:	75
8 240 18 027	Bohrstangenhalter Ø 32	
	Gewicht [kg]:	2.900
	Zusatzbezeichnung:	180° umsetzbar
	Ausführung:	zurückgesetzt
	Schafttyp:	BMT
	Masch. Seit. Aufnahme:	Zentrierfeder b 20
	Werkzeugaufnahme:	Ø 32
	Kühlmittel:	IK/EK
	Hinweis:	Werkzeugaufnahme auf Revolvermitte
	Mittenmaß [mm]:	60

Artikel-Nr.	Bezeichnung	
8 240 18 048	Bohrstangenhalter Ø 1 1/4 "	
	Gewicht [kg]:	2.750
	Zusatzbezeichnung:	180° umsetzbar
	Ausführung:	zurückgesetzt
	Schafttyp:	BMT
	Masch. Seit. Aufnahme:	Zentrierfeder b 20
	Werkzeugaufnahme:	Ø 1 1/4" (31,75mm)
	Kühlmittel:	IK/EK
	Hinweis:	Werkzeugaufnahme auf Revolvermitte
	Mittenmaß [mm]:	60
8 240 18 052	Bohrstangenhalter Ø 1 1/4 "	
	Gewicht [kg]:	3.140
	Zusatzbezeichnung:	180° umsetzbar
	Schafttyp:	BMT
	Masch. Seit. Aufnahme:	Zentrierfeder b 20
	Werkzeugaufnahme:	Ø 1 1/4" (31,75mm)
	Kühlmittel:	IK/EK
	Mittenmaß [mm]:	75
8 240 18 076	Bohrstangenhalter Ø 32	
	Gewicht [kg]:	3.400
	Zusatzbezeichnung:	180° umsetzbar
	Ausführung:	zurückgesetzt
	Schafttyp:	BMT
	Masch. Seit. Aufnahme:	Zentrierfeder b 20
	Werkzeugaufnahme:	Ø 32
	Kühlmittel:	IK/EK
	Hinweis:	Werkzeugaufnahme auf Revolvermitte
	Mittenmaß [mm]:	75
8 244 11 003	Plandrehhalter Vkt. 20	
	Gewicht [kg]:	2.550
	Zusatzbezeichnung:	180° umsetzbar
	Schafttyp:	BMT
	Masch. Seit. Aufnahme:	Zentrierfeder b 20
	Werkzeugaufnahme:	Vkt. 20
	Kühlmittel:	EK
8 244 11 006	Plandrehhalter Vkt. 3/4"	
	Gewicht [kg]:	2.460
	Zusatzbezeichnung:	180° umsetzbar
	Schafttyp:	BMT
	Masch. Seit. Aufnahme:	Zentrierfeder b 20
	Werkzeugaufnahme:	Vkt. 3/4" (19,05mm)
	Kühlmittel:	EK
8 249 15 008	Doppel-Spannzangenhalter ER 25 AX UT	
	Gewicht [kg]:	3.110
	Zusatzbezeichnung:	180° umsetzbar
	Schafttyp:	BMT
	Masch. Seit. Aufnahme:	Zentrierfeder b 20
	Werkzeugaufnahme:	ER 25 A - u-tec
	Kühlmittel:	IK/EK
	Mittenmaß [mm]:	75

Artikel-Nr.	Bezeichnung	
8 249 15 014	Doppel-Aufnahmehalter C 3 IK	
	Gewicht [kg]:	3.500
	Zusatzbezeichnung:	180° umsetzbar
	Einsatz für:	Haupt- und Gegenspindel
	Schafttyp:	BMT
	Masch. Seit. Aufnahme:	Zentrierfeder b 20
	Werkzeugaufnahme:	heimatec Capto(TM) C 3 heimatec Capto(TM) C 3
	Kühlmittel:	IK
	Hinweis:	Einsetzbarkeit prüfen!; Werkzeuglänge beachten!
	Mittenmaß [mm]:	70
8 251 11 004	Doppel-Drehstahlhalter Vkt. 20	
	Gewicht [kg]:	3.250
	Zusatzbezeichnung:	180° umsetzbar
	Einsatz für:	rechtsschneidende Wzge
	Schafttyp:	BMT
	Masch. Seit. Aufnahme:	Zentrierfeder b 20
	Werkzeugaufnahme:	Vkt. 20 Vkt. 20
	Kühlmittel:	EK
8 251 11 005	Doppel-Drehstahlhalter Vkt. 16	
	Gewicht [kg]:	3.360
	Zusatzbezeichnung:	180° umsetzbar
	Schafttyp:	BMT
	Masch. Seit. Aufnahme:	Zentrierfeder b 20
	Werkzeugaufnahme:	Vkt. 16
	Kühlmittel:	EK
8 251 11 008	Doppel-Drehstahlhalter Vkt. 3/4"	
	Gewicht [kg]:	3.240
	Zusatzbezeichnung:	180° umsetzbar
	Einsatz für:	rechtsschneidende Werkzeuge
	Schafttyp:	BMT
	Masch. Seit. Aufnahme:	Zentrierfeder b 20
	Werkzeugaufnahme:	Vkt. 3/4" (19,05mm) Vkt. 3/4" (19,05mm)
	Kühlmittel:	EK
8 251 13 021	Kombi-Mehrfachdrehhalter 6x Vkt. 3/4" IK	
	Gewicht [kg]:	4.020
	Einsatz für:	Haupt- und Gegenspindel
	Schafttyp:	BMT
	Masch. Seit. Aufnahme:	Zentrierfeder b 20
	Werkzeugaufnahme:	Vkt. 3/4" (19,05mm) Vkt. 3/4" (19,05mm) Vkt. 3/4" (19,05mm) Vkt. 3/4" (19,05mm)
	Kühlmittel:	IK/EK
	Druck max [bar]:	100
	Hinweis:	Keilleiste

Artikel-Nr.	Bezeichnung	
8 251 13 022	Kombi-Mehrfachdrehhalter 3x Vkt. 3/4" IK	
	Schafttyp: Masch. Seit. Aufnahme: Werkzeugaufnahme:	BMT Zentrierfeder b 20 Vkt. 3/4" (19,05mm) Vkt. 3/4" (19,05mm)
	Kühlmittel: Druck max [bar]: Hinweis:	IK/EK 100 Keilleiste
8 251 14 013	Kombi-Mehrfachdrehhalter 6x Vkt. 20	
	Gewicht [kg]: Einsatz für: Schafttyp: Masch. Seit. Aufnahme: Werkzeugaufnahme:	3.890 Haupt- und Gegenspindel BMT Zentrierfeder b 20 Vkt. 20 Vkt. 20 Vkt. 20 Vkt. 20
	Kühlmittel: Druck max [bar]:	EK 80
8 251 14 023	Kombi-Mehrfachdrehhalter 6x Vkt. 3/4"	
	Gewicht [kg]: Einsatz für: Schafttyp: Masch. Seit. Aufnahme: Werkzeugaufnahme:	4.080 Haupt- und Gegenspindel BMT Zentrierfeder b 20 Vkt. 3/4" Vkt. 3/4" Vkt. 3/4" Vkt. 3/4"
	Kühlmittel:	EK
8 251 14 080	Kombi-Mehrfachdrehhalter 6x Vkt. 20 IK	
	Gewicht [kg]: Einsatz für: Schafttyp: Masch. Seit. Aufnahme: Werkzeugaufnahme:	4.100 Haupt- und Gegenspindel BMT Zentrierfeder b 20 Vkt. 20 Vkt. 20 Vkt. 20 Vkt. 20
	Kühlmittel: Druck max [bar]: Hinweis:	IK/EK 100 Keilleiste
8 251 14 081	Kombi-Mehrfachdrehhalter 3x Vkt. 20 IK	
	Gewicht [kg]: Schafttyp: Masch. Seit. Aufnahme: Werkzeugaufnahme:	2.550 BMT Zentrierfeder b 20 Vkt. 20 Vkt. 20
	Kühlmittel: Druck max [bar]: Hinweis:	IK/EK 100 Keilleiste

Artikel-Nr. Bezeichnung

8 251 14 099



Kombi-Doppel-Drehstahlhalter Vkt. 20 IK

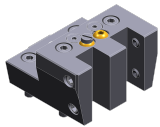
Gewicht [kg]: 3.140
 Zusatzbezeichnung: 180° umsetzbar
 Schafttyp: BMT
 Masch. Seit. Aufnahme: Zentrierfeder b 20
 Werkzeugaufnahme: Vkt. 20
 Vkt. 20
 Vkt. 20
 Vkt. 20
 Vkt. 20
 Kühlmittel: IK/EK
 Druck max [bar]: 100
 Hinweis: Keilleiste

8 253 17 103

Mehrfach-Bohrstangenhalter 2x Ø 25

Gewicht [kg]: 4.030
 Zusatzbezeichnung: 180° umsetzbar
 Einsatz für: Haupt- und Gegenspindel
 Schafttyp: BMT
 Masch. Seit. Aufnahme: Zentrierfeder b 20
 Werkzeugaufnahme: Ø 25
 Ø 25 - 15°
 Kühlmittel: IK/EK
 Mittenmaß [mm]: 75

8 259 11 002



Mehrfach-Drehstahlhalter 2x Vkt. 20

Gewicht [kg]: 2.080
 Zusatzbezeichnung: 180° umsetzbar
 Ausführung: Y-versetzt
 Schafttyp: BMT
 Masch. Seit. Aufnahme: Zentrierfeder b 20
 Werkzeugaufnahme: Vkt. 20
 Vkt. 20
 Kühlmittel: EK

8 259 17 007

Mehrfachhalter Ø 25 und Vkt. 20

Einsatz für: Haupt- und Gegenspindel
 Schafttyp: BMT
 Masch. Seit. Aufnahme: Zentrierfeder b 20
 Werkzeugaufnahme: Vkt. 20
 Vkt. 20
 Vkt. 20
 Vkt. 20
 Vkt. 20
 Kühlmittel: IK/EK
 Mittenmaß [mm]: 75

8 320 12 007

Abstechhalter höhenverstellbar SH 26 IK

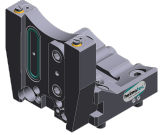
Gewicht [kg]: 1.230
 Zusatzbezeichnung: 180° umsetzbar
 Schafttyp: BMT
 Masch. Seit. Aufnahme: Zentrierfeder b 20
 Werkzeugaufnahme: Spannschaft SH 26
 Kühlmittel: IK/EK
 Druck max [bar]: 70

Artikel-Nr.

Bezeichnung

8 320 13 003

Abstechhalter höhenverstellbar SH 32 IK



Gewicht [kg]:

1.300

Zusatzbezeichnung:

180° umsetzbar

Schafttyp:

BMT

Masch. Seit. Aufnahme:

Zentrierfeder b 20

Werkzeugaufnahme:

Spannschaft SH 32

Kühlmittel:

IK/EK

Druck max [bar]:

70

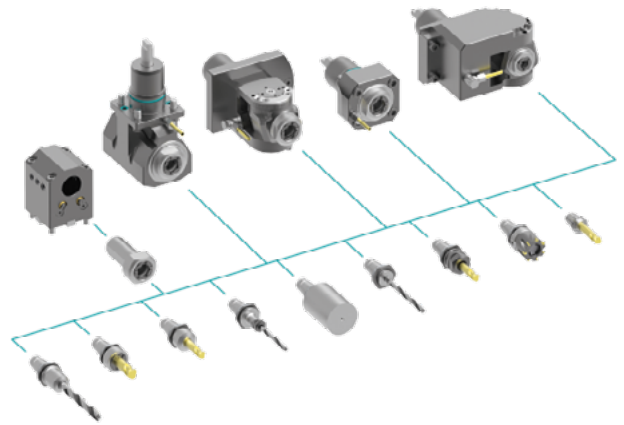
heimatec.u-tec®

heimatec.de

Produkte / Werkzeugwechselsysteme /
Wechselsystem u-tec®



Ausführungen siehe Katalog



heimatec.easy-quick

heimatec.de

Produkte / Werkzeugwechselsysteme /
Schnellwechselsystem easy-quick HT



Ausführungen siehe Katalog



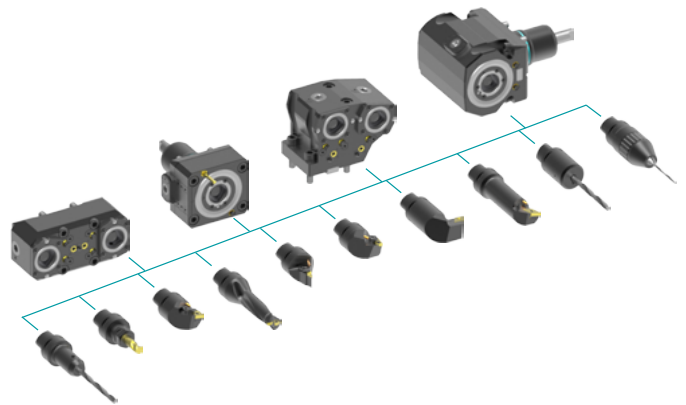
heimatec.Capto™

heimatec.de

Produkte / Werkzeugwechselsysteme /
Schnellwechselsystem heimatec.Capto™



Ausführungen siehe Katalog



heimatec.accessories

heimatec.de

Produkte / Zubehör



Ausführungen siehe Katalog





● heimatec-Niederlassungen

○ unsere weltweiten Vertretungen

heimatec[®]

heimatec GmbH
Präzisionswerkzeuge
Carl-Benz-Str. 4
77871 Renchen
Deutschland

T +49 7843 9466 0
www.heimatec.de
info@heimatec.de

Die Kontaktdaten unserer weltweiten Handelspartner finden Sie auf unserer Internetseite:
<https://heimatec.com/handelspartner>