

heimatec®

Nakamura  
**SC-100**



# Technologie de pointe HEIMATEC - Outils et systèmes pour l'usinage productif en tournage et fraisage

HEIMATEC fait partie des leaders internationaux en technologie et qualité des outils de précision et est spécialisé dans le développement et la fabrication d'outils fixes et porte-outils motorisés de haute précision pour les tours CNC, les centres de tournage-fraisage CNC et les centres d'usinage CNC.

La gamme de produits\* s'étend des porte-outils BMT et VDI statiques aux outils motorisés, en passant par des solutions individuelles hautement complexes adaptées aux besoins des clients. HEIMATEC, dont le siège est à RENCHEN, possède une filiale en Asie et Inde ainsi que de nombreuses représentations et partenaires commerciaux répartis dans le monde entier.

## \*NOS PRODUITS

Porte-outils fixes

Unités d'outils motorisés

Outils de précision

Outils pour centres de tournage et d'usinage

Outils pour automates de décolletage

Systèmes de changement d'outils et systèmes de changement rapide

Systèmes d'outils pour la fabrication de dentures

Gestion numérique des outils

L'œuvre du catalogue, y compris toutes ses parties, est protégée par le droit d'auteur. Toute exploitation en dehors des limites étroites de la loi sur le droit d'auteur est interdite sans l'accord des titulaires des droits et est passible de sanctions. Cela s'applique notamment aux reproductions, traductions, microfilmages et à l'enregistrement et au traitement au moyen de systèmes électroniques.

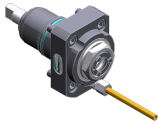
HEIMATEC GmbH se réserve le droit d'apporter des modifications techniques à tout moment et sans préavis. Cela s'applique notamment aux adaptations de nouvelles normes internationales aux modifications, aux développements de nos produits et aux différents processus de fabrication.

La version actuelle de nos conditions générales de vente (CGV) est disponible sur notre site web.

N° d'article Désignation

8 010 44 055

**Axial milling and drill holder ER 20 AX UT**



Entraînement d'outil:	Méplat (~DIN 1809)
Taille du cylindre [mm]:	44.00
Type d'arbre:	BMT
Interface de broche:	ER 20 A - u-tec
Rapport de démultiplication [i]:	1:1
Couple max [Nm]:	16
Vitesse max [1/min]:	6000
Sens de rotation:	identique
Lubrification:	EXT
Remarque:	Roulements combiné

8 010 44 056

**Axial milling and drill holder ER 20 AX UT int**



Poids [kg]:	1.440
Entraînement d'outil:	Méplat (~DIN 1809)
Taille du cylindre [mm]:	44.00
Type d'arbre:	BMT
Interface de broche:	ER 20 A - u-tec
Rapport de démultiplication [i]:	1:1
Couple max [Nm]:	16
Vitesse max [1/min]:	6000
Sens de rotation:	identique
Lubrification:	Int/ext
Pression max [bar]:	25
Remarque:	Roulements combiné

8 010 44 085

**Tête de perçage et de fraisage axiale ER 20 AX UT int**

Poids [kg]:	1.970
Entraînement d'outil:	Méplat (~DIN 1809)
Taille du cylindre [mm]:	44.00
Type d'arbre:	BMT
Interface de broche:	ER 20 A - u-tec
Rapport de démultiplication [i]:	1:1
Couple max [Nm]:	16
Vitesse max [1/min]:	10000
Sens de rotation:	identique
Lubrification:	Int/ext
Pression max [bar]:	70
Remarque:	High pressure version

8 010 44 091

**Tête de perçage et de fraisage axiale ER 20 AX UT**



Poids [kg]:	1.530
Entraînement d'outil:	Méplat (~DIN 1809)
Taille du cylindre [mm]:	44.00
Type d'arbre:	BMT
Interface de broche:	ER 20 A - u-tec
Rapport de démultiplication [i]:	1:1
Couple max [Nm]:	32
Vitesse max [1/min]:	12000
Sens de rotation:	identique
Lubrification:	EXT

N° d'article

Désignation

8 010 44 092



**Tête de perçage et de fraisage axiale ER 20 AX UT int**

Poids [kg]:	1.560
Entraînement d'outil:	Méplat (~DIN 1809)
Taille du cylindre [mm]:	44.00
Type d'arbre:	BMT
Interface de broche:	ER 20 A - u-tec
Rapport de démultiplication [i]:	1:1
Couple max [Nm]:	32
Vitesse max [1/min]:	12000
Sens de rotation:	identique
Lubrification:	Int/ext
Pression max [bar]:	25

8 010 44 093



**Tête de perçage et de fraisage axiale ER 20 AX UT int**

Poids [kg]:	2.020
Entraînement d'outil:	Méplat (~DIN 1809)
Taille du cylindre [mm]:	44.00
Type d'arbre:	BMT
Interface de broche:	ER 20 A - u-tec
Rapport de démultiplication [i]:	1:1
Couple max [Nm]:	32
Vitesse max [1/min]:	12000
Sens de rotation:	identique
Lubrification:	Int/ext
Pression max [bar]:	100
Remarque:	L'utilisation sans arrosage est possible

8 010 45 160

**Tête de perçage et de fraisage axiale ER 25 AX UT**

Poids [kg]:	1.530
Entraînement d'outil:	Méplat (~DIN 1809)
Taille du cylindre [mm]:	44.00
Type d'arbre:	BMT
Interface de broche:	ER 25 A - u-tec
Rapport de démultiplication [i]:	1:1
Couple max [Nm]:	16
Vitesse max [1/min]:	8000
Sens de rotation:	identique
Lubrification:	EXT
Remarque:	roulements renforcés

8 010 45 170



**Tête de perçage et de fraisage axiale ER 25 int**

Poids [kg]:	1.550
Entraînement d'outil:	Méplat (~DIN 1809)
Taille du cylindre [mm]:	44.00
Type d'arbre:	BMT
Interface de broche:	ER 25
Rapport de démultiplication [i]:	1:1
Couple max [Nm]:	32
Vitesse max [1/min]:	6000
Sens de rotation:	identique
Lubrification:	Int/ext
Pression max [bar]:	25
Remarque:	Roulements combiné

N° d'article

Désignation

**8 010 45 191 Axial milling and drill holder ER 25 AX UT**

Entraînement d'outil:	Méplat (~DIN 1809)
Taille du cylindre [mm]:	44.00
Type d'arbre:	BMT
Interface de broche:	ER 25 A - u-tec
Rapport de démultiplication [i]:	1:1
Couple max [Nm]:	32
Vitesse max [1/min]:	8000
Sens de rotation:	identique
Lubrification:	EXT
Remarque:	Roulements combiné

**8 010 45 192 Axial milling and drill holder ER 25 AX UT int**



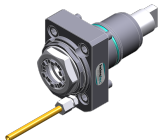
Poids [kg]:	1.800
Entraînement d'outil:	Méplat (~DIN 1809)
Taille du cylindre [mm]:	44.00
Type d'arbre:	BMT
Interface de broche:	ER 25 A - u-tec
Rapport de démultiplication [i]:	1:1
Couple max [Nm]:	32
Vitesse max [1/min]:	8000
Sens de rotation:	identique
Lubrification:	Int/ext
Pression max [bar]:	25
Remarque:	Roulements combiné

**8 010 45 193 Axial milling and drill holder ER 25 AX UT int**



Poids [kg]:	2.340
Entraînement d'outil:	Méplat (~DIN 1809)
Taille du cylindre [mm]:	44.00
Type d'arbre:	BMT
Interface de broche:	ER 25 A - u-tec
Rapport de démultiplication [i]:	1:1
Couple max [Nm]:	32
Vitesse max [1/min]:	8000
Sens de rotation:	identique
Lubrification:	Int/ext
Pression max [bar]:	100
Remarque:	Roulements combiné; l'utilisation sans arrosage est possible

**8 010 45 208 Tête de perçage et de fraisage axiale ER 25 AX UT**



Poids [kg]:	1.500
Entraînement d'outil:	Méplat (~DIN 1809)
Taille du cylindre [mm]:	44.00
Type d'arbre:	BMT
Interface de broche:	ER 25 A - u-tec
Rapport de démultiplication [i]:	1:1
Couple max [Nm]:	32
Vitesse max [1/min]:	12000
Sens de rotation:	identique
Lubrification:	EXT

N° d'article

Désignation

8 010 45 209



**Tête de perçage et de fraisage axiale ER 25 AX UT int**

Poids [kg]: 1.750  
 Entraînement d'outil: Méplat (~DIN 1809)  
 Taille du cylindre [mm]: 44.00  
 Type d'arbre: BMT  
 Interface de broche: ER 25 A - u-tec  
 Rapport de démultiplication [i]: 1:1  
 Couple max [Nm]: 32  
 Vitesse max [1/min]: 12000  
 Sens de rotation: identique  
 Lubrification: Int/ext  
 Pression max [bar]: 25

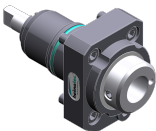
8 010 45 210



**Tête de perçage et de fraisage axiale ER 25 AX UT int**

Poids [kg]: 1.980  
 Entraînement d'outil: Méplat (~DIN 1809)  
 Taille du cylindre [mm]: 44.00  
 Type d'arbre: BMT  
 Interface de broche: ER 25 A - u-tec  
 Rapport de démultiplication [i]: 1:1  
 Couple max [Nm]: 32  
 Vitesse max [1/min]: 15000  
 Sens de rotation: identique  
 Lubrification: Int/ext  
 Pression max [bar]: 100  
 Remarque: L'utilisation sans arrosage est possible

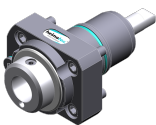
8 010 46 149



**Tête de perçage et de fraisage axiale HT 4 int**

Entraînement d'outil: Méplat (~DIN 1809)  
 Taille du cylindre [mm]: 44.00  
 Type d'arbre: BMT  
 Interface de broche: HT 4  
 Rapport de démultiplication [i]: 1:1  
 Couple max [Nm]: 16  
 Vitesse max [1/min]: 6000  
 Sens de rotation: identique  
 Lubrification: Int/ext  
 Pression max [bar]: 25  
 Remarque: Roulements combiné

8 010 46 277



**Tête de perçage et de fraisage axiale HT 4 int**

Poids [kg]: 1.400  
 Entraînement d'outil: Méplat (~DIN 1809)  
 Taille du cylindre [mm]: 44.00  
 Type d'arbre: BMT  
 Interface de broche: HT 4  
 Rapport de démultiplication [i]: 1:1  
 Couple max [Nm]: 16  
 Vitesse max [1/min]: 8000  
 Sens de rotation: identique  
 Lubrification: Int/ext  
 Pression max [bar]: 25  
 Remarque: roulements renforcés

N° d'article

Désignation

8 010 46 323

**Tête de perçage et de fraisage axiale weldon 20**



Poids [kg]: 1.940  
 Entraînement d'outil: Méplat (~DIN 1809)  
 Taille du cylindre [mm]: 44.00  
 Type d'arbre: BMT  
 Interface de broche: Weldon (DIN 1835 b) 20  
 Rapport de démultiplication [i]: 1:1  
 Couple max [Nm]: 32  
 Vitesse max [1/min]: 12000  
 Sens de rotation: identique  
 Lubrification: EXT

8 011 44 017

**Tête de fraisage axiale arbre de fraisage combiné 16**



Poids [kg]: 1.560  
 Entraînement d'outil: Méplat (~DIN 1809)  
 Taille du cylindre [mm]: 44.00  
 Type d'arbre: BMT  
 Interface de broche: Arbre de fraisage combiné 16  
 Rapport de démultiplication [i]: 1:1  
 Couple max [Nm]: 32  
 Vitesse max [1/min]: 6000  
 Sens de rotation: identique  
 Lubrification: EXT  
 Remarque: Roulements combiné

8 011 44 018

**Tête de fraisage axiale arbre de fraisage combiné 3/4"**



Poids [kg]: 1.480  
 Entraînement d'outil: Méplat (~DIN 1809)  
 Taille du cylindre [mm]: 44.00  
 Type d'arbre: BMT  
 Interface de broche: Arbre de fraisage combiné 3/4" (19,05mm)  
 Rapport de démultiplication [i]: 1:1  
 Couple max [Nm]: 25  
 Vitesse max [1/min]: 8000  
 Sens de rotation: identique  
 Lubrification: EXT  
 Remarque: Roulements combiné

8 011 45 024

**Tête de fraisage axiale arbre de fraisage combiné 22**



Poids [kg]: 1.620  
 Entraînement d'outil: Méplat (~DIN 1809)  
 Taille du cylindre [mm]: 44.00  
 Type d'arbre: BMT  
 Interface de broche: Arbre de fraisage combiné 22  
 Rapport de démultiplication [i]: 1:1  
 Couple max [Nm]: 32  
 Vitesse max [1/min]: 6000  
 Sens de rotation: identique  
 Lubrification: EXT  
 Remarque: Roulements combiné

N° d'article

Désignation

**8 013 43 001**



**Tête de perçage et de fraisage axiale ER 11**

Poids [kg]:	1.850
Entraînement d'outil:	Méplat (~DIN 1809)
Taille du cylindre [mm]:	44.00
Type d'arbre:	BMT
Interface de broche:	ER 11
Rapport de démultiplication [i]:	1:4
Couple max [Nm]:	2,5
Vitesse max [1/min]:	48000
Sens de rotation:	identique
Lubrification:	EXT

**8 013 44 002**



**Tête de perçage et de fraisage axiale ER 16 AX UT**

Poids [kg]:	1.850
Entraînement d'outil:	Méplat (~DIN 1809)
Taille du cylindre [mm]:	44.00
Type d'arbre:	BMT
Interface de broche:	ER 16 A - u-tec
Rapport de démultiplication [i]:	1:4
Couple max [Nm]:	5
Vitesse max [1/min]:	24000
Sens de rotation:	identique
Lubrification:	EXT

**8 013 44 003**

**Tête de perçage et de fraisage axiale ER 16 AX UT int**

Entraînement d'outil:	Méplat (~DIN 1809)
Taille du cylindre [mm]:	44.00
Type d'arbre:	BMT
Interface de broche:	ER 16 A - u-tec
Rapport de démultiplication [i]:	1:4
Couple max [Nm]:	5
Vitesse max [1/min]:	24000
Sens de rotation:	identique
Lubrification:	Int/ext
Pression max [bar]:	80

**8 019 44 040**

**Tête de perçage et de fraisage axiale ER 16 AX UT**


Poids [kg]:	3.780
Notation:	désaxé; 180° reversible
Entraînement d'outil:	Méplat (~DIN 1809)
Taille du cylindre [mm]:	44.00
Type d'arbre:	BMT
Interface de broche:	ER 16 A - u-tec
Rapport de démultiplication [i]:	2:1
Couple max [Nm]:	40
Vitesse max [1/min]:	3000
Sens de rotation:	opposé
Lubrification:	EXT
Remarque:	Umsetzbarkeit check !
Décalage de l'axe [mm]:	34,5

N° d'article	Désignation
<b>8 019 44 050</b>	<b>Tête de perçage et de fraisage axiale ER 16 AX UT</b> Poids [kg]: 3.830 Notation: désaxé; 180° reversible Entraînement d'outil: Méplat (~DIN 1809) Taille du cylindre [mm]: 44.00 Type d'arbre: BMT Interface de broche: ER 16 A - u-tec Rapport de démultiplication [i]: 1:3 Couple max [Nm]: 8 Vitesse max [1/min]: 18000 Sens de rotation: opposé Lubrification: EXT Remarque: Umsetzbarkeit check ! Décalage de l'axe [mm]: 34,5
<b>8 019 44 052</b>	<b>Tête de perçage et de fraisage axiale ER 16 AX UT int</b> Poids [kg]: 4.530 Notation: désaxé Entraînement d'outil: Méplat (~DIN 1809) Taille du cylindre [mm]: 44.00 Type d'arbre: BMT Interface de broche: ER 16 A - u-tec Rapport de démultiplication [i]: 1:3 Couple max [Nm]: 8 Vitesse max [1/min]: 18000 Sens de rotation: opposé Lubrification: Int/ext Pression max [bar]: 140 Remarque: 180° reversible Décalage de l'axe [mm]: 34,5
<b>8 019 44 108</b>	<b>Tête de perçage et de fraisage axiale ER 16 AX UT</b> Notation: désaxé; 180° reversible Entraînement d'outil: Méplat (~DIN 1809) Taille du cylindre [mm]: 44.00 Type d'arbre: BMT Interface de broche: ER 16 A - u-tec Rapport de démultiplication [i]: 1:1 Couple max [Nm]: 16 Vitesse max [1/min]: 8000 Sens de rotation: opposé Lubrification: EXT Remarque: Umsetzbarkeit check ! Décalage de l'axe [mm]: 34,5
<b>8 019 44 109</b>	<b>Tête de perçage et de fraisage axiale ER 16 AX UT int</b> Poids [kg]: 4.450 Notation: désaxé Entraînement d'outil: Méplat (~DIN 1809) Taille du cylindre [mm]: 44.00 Type d'arbre: BMT Interface de broche: ER 16 A - u-tec Rapport de démultiplication [i]: 1:1 Couple max [Nm]: 16 Vitesse max [1/min]: 8000 Sens de rotation: opposé Lubrification: Int/ext Pression max [bar]: 140

N° d'article	Désignation
--------------	-------------

Remarque: 180° reversible  
 Décalage de l'axe [mm]: 34,5

**8 019 44 124 Tête de perçage et de fraisage axiale ER 16 AX UT int**  
 Poids [kg]: 4.470  
 Notation: désaxé  
 Entraînement d'outil: Méplat (~DIN 1809)  
 Taille du cylindre [mm]: 44.00  
 Type d'arbre: BMT  
 Interface de broche: ER 16 A - u-tec  
 Rapport de démultiplication [i]: 2:1  
 Couple max [Nm]: 40  
 Vitesse max [1/min]: 3000  
 Sens de rotation: opposé  
 Lubrification: Int/ext  
 Pression max [bar]: 140  
 Remarque: 180° reversible  
 Décalage de l'axe [mm]: 34,5

**8 019 44 138 Tête de perçage et de fraisage axiale ER 16 AX UT**  

 Poids [kg]: 3.120  
 Notation: désaxé; 180° reversible  
 Entraînement d'outil: Méplat (~DIN 1809)  
 Taille du cylindre [mm]: 44.00  
 Type d'arbre: BMT  
 Interface de broche: ER 16 A - u-tec  
 Rapport de démultiplication [i]: 1:2  
 Couple max [Nm]: 16  
 Vitesse max [1/min]: 20000  
 Sens de rotation: opposé  
 Lubrification: EXT  
 Remarque: Umsetzbarkeit check !  
 Décalage de l'axe [mm]: 34,5

**8 030 44 065 Tête de perçage et de fraisage radiale ER 16 AX UT**  
 Poids [kg]: 4.360  
 Notation: 180° reversible  
 Entraînement d'outil: Méplat (~DIN 1809)  
 Taille du cylindre [mm]: 44.00  
 Type d'arbre: BMT  
 Interface de broche: ER 16 A - u-tec  
 Rapport de démultiplication [i]: 1:2  
 Couple max [Nm]: 8  
 Vitesse max [1/min]: 12000  
 Sens de rotation: identique  
 Lubrification: EXT  
 Remarque: roulements renforcés  
 Distance au centre [mm]: 68,5

**8 030 44 172 Tête de perçage et de fraisage radiale ER 16 AX UT**  
 Poids [kg]: 4.360  
 Notation: 180° reversible  
 Entraînement d'outil: Méplat (~DIN 1809)  
 Taille du cylindre [mm]: 44.00  
 Type d'arbre: BMT  
 Interface de broche: ER 16 A - u-tec  
 Rapport de démultiplication [i]: 1:3

N° d'article

Désignation

Couple max [Nm]:	8
Vitesse max [1/min]:	18000
Sens de rotation:	identique
Lubrification:	EXT
Distance au centre [mm]:	68,5

**8 030 44 173 Tête de perçage et de fraisage radiale ER 16 AX UT int**

Poids [kg]:	4.380
Notation:	180° reversible
Entraînement d'outil:	Méplat (~DIN 1809)
Taille du cylindre [mm]:	44.00
Type d'arbre:	BMT
Interface de broche:	ER 16 A - u-tec
Rapport de démultiplication [i]:	1:3
Couple max [Nm]:	8
Vitesse max [1/min]:	18000
Sens de rotation:	identique
Lubrification:	Int/ext
Pression max [bar]:	140
Distance au centre [mm]:	68,5

**8 030 44 179 Tête de perçage et de fraisage radiale ER 16 AX UT**



Notation:	180° reversible
Entraînement d'outil:	Méplat (~DIN 1809)
Taille du cylindre [mm]:	44.00
Type d'arbre:	BMT
Interface de broche:	ER 16 A - u-tec
Rapport de démultiplication [i]:	1:4
Couple max [Nm]:	5
Vitesse max [1/min]:	24000
Sens de rotation:	opposé
Lubrification:	EXT
Distance au centre [mm]:	60

**8 030 44 180 Tête de perçage et de fraisage radiale ER 16 AX UT int**



Poids [kg]:	4.300
Notation:	180° reversible
Entraînement d'outil:	Méplat (~DIN 1809)
Taille du cylindre [mm]:	44.00
Type d'arbre:	BMT
Interface de broche:	ER 16 A - u-tec
Rapport de démultiplication [i]:	1:4
Couple max [Nm]:	5
Vitesse max [1/min]:	24000
Sens de rotation:	opposé
Lubrification:	Int/ext
Pression max [bar]:	140
Distance au centre [mm]:	60

**8 030 44 225 Tête de perçage et de fraisage radiale ER 20 AX UT**



Poids [kg]:	3.830
Notation:	180° reversible
Entraînement d'outil:	Méplat (~DIN 1809)
Taille du cylindre [mm]:	44.00
Type d'arbre:	BMT
Interface de broche:	ER 20 A - u-tec
Rapport de démultiplication [i]:	1:1

N° d'article

Désignation

Couple max [Nm]: 32  
Vitesse max [1/min]: 12000  
Sens de rotation: opposé  
Lubrification: EXT  
Distance au centre [mm]: 60

**8 030 44 226 Tête de perçage et de fraisage radiale ER 20 AX UT int**

Poids [kg]: 4.250  
Notation: 180° reversible  
Entraînement d'outil: Méplat (~DIN 1809)  
Taille du cylindre [mm]: 44.00  
Type d'arbre: BMT  
Interface de broche: ER 20 A - u-tec  
Rapport de démultiplication [i]: 1:1  
Couple max [Nm]: 32  
Vitesse max [1/min]: 12000  
Sens de rotation: opposé  
Lubrification: Int/ext  
Pression max [bar]: 140  
Distance au centre [mm]: 60

**8 030 44 237 Angle-mill- and drill holder ER 20 AX UT**



Poids [kg]: 3.880  
Notation: 180° reversible  
Entraînement d'outil: Méplat (~DIN 1809)  
Taille du cylindre [mm]: 44.00  
Type d'arbre: BMT  
Interface de broche: ER 20 A - u-tec  
Rapport de démultiplication [i]: 1:1  
Couple max [Nm]: 32  
Vitesse max [1/min]: 8000  
Sens de rotation: opposé  
Lubrification: EXT  
Remarque: Roulements combiné  
Distance au centre [mm]: 60


**8 030 44 238 Angle-mill- and drill holder ER 20 AX UT int**



Notation: 180° reversible  
Entraînement d'outil: Méplat (~DIN 1809)  
Taille du cylindre [mm]: 44.00  
Type d'arbre: BMT  
Interface de broche: ER 20 A - u-tec  
Rapport de démultiplication [i]: 1:1  
Couple max [Nm]: 32  
Vitesse max [1/min]: 8000  
Sens de rotation: opposé  
Lubrification: Int/ext  
Pression max [bar]: 140  
Remarque: Roulements combiné  
Distance au centre [mm]: 60

N° d'article

Désignation

<b>8 030 45 158</b>	<b>Tête de perçage et de fraisage radiale ER 25 AX UT</b>
	Poids [kg]: 4.520
	Notation: 180° reversible
	Entraînement d'outil: Méplat (~DIN 1809)
	Taille du cylindre [mm]: 44.00
	Type d'arbre: BMT
	Interface de broche: ER 25 A - u-tec
	Rapport de démultiplication [i]: 2:1
	Couple max [Nm]: 32
	Vitesse max [1/min]: 3000
	Sens de rotation: opposé
	Lubrification: EXT
	Remarque: Roulements combiné
	Distance au centre [mm]: 72
<b>8 030 45 218</b>	<b>Tête de perçage et de fraisage radiale ER 25 AX UT int</b>
	Poids [kg]: 5.040
	Notation: 180° reversible
	Version: Special
	Entraînement d'outil: Méplat (~DIN 1809)
	Taille du cylindre [mm]: 44.00
	Type d'arbre: BMT
	Interface de broche: ER 25 A - u-tec
	Rapport de démultiplication [i]: 2:1
	Couple max [Nm]: 32
	Vitesse max [1/min]: 3000
	Sens de rotation: opposé
	Lubrification: Int/ext
	Pression max [bar]: 140
	Remarque: Roulements combiné
	Distance au centre [mm]: 72
<b>8 030 45 540</b>	<b>Angle-mill- and drill holder ER 25 AX UT</b>
	Poids [kg]: 4.190
	Notation: 180° reversible
	Entraînement d'outil: Méplat (~DIN 1809)
	Taille du cylindre [mm]: 44.00
	Type d'arbre: BMT
	Interface de broche: ER 25 A - u-tec
	Rapport de démultiplication [i]: 1:1
	Couple max [Nm]: 32
	Vitesse max [1/min]: 8000
	Sens de rotation: opposé
	Lubrification: EXT
	Remarque: Roulements combiné
	Distance au centre [mm]: 60
<b>8 030 45 560</b>	<b>Tête de perçage et de fraisage radiale weldon 3/4"</b>
	Poids [kg]: 4.420
	Notation: 180° reversible
	Entraînement d'outil: Méplat (~DIN 1809)
	Taille du cylindre [mm]: 44.00
	Type d'arbre: BMT
	Interface de broche: Weldon (DIN 1835 b) 3/4" (19,05mm)
	Rapport de démultiplication [i]: 2:1
	Couple max [Nm]: 32
	Vitesse max [1/min]: 4000
	Sens de rotation: opposé

N° d'article

Désignation

Lubrification: EXT  
Remarque: Roulements combiné  
Distance au centre [mm]: 60

8 030 45 574

**Tête de perçage et de fraisage radiale ER 25 AX UT**



Poids [kg]: 3.740  
Notation: 180° reversible  
Entraînement d'outil: Méplat (~DIN 1809)  
Taille du cylindre [mm]: 44.00  
Type d'arbre: BMT  
Interface de broche: ER 25 A - u-tec  
Rapport de démultiplication [i]: 1:1  
Couple max [Nm]: 32  
Vitesse max [1/min]: 12000  
Sens de rotation: opposé  
Lubrification: EXT  
Distance au centre [mm]: 60

8 030 45 575

**Tête de perçage et de fraisage radiale ER 25 AX UT int**



Poids [kg]: 4.600  
Notation: 180° reversible  
Entraînement d'outil: Méplat (~DIN 1809)  
Taille du cylindre [mm]: 44.00  
Type d'arbre: BMT  
Interface de broche: ER 25 A - u-tec  
Rapport de démultiplication [i]: 1:1  
Couple max [Nm]: 32  
Vitesse max [1/min]: 12000  
Sens de rotation: opposé  
Lubrification: Int/ext  
Pression max [bar]: 140  
Distance au centre [mm]: 60

8 030 45 609

**Angle-mill- and drill holder ER 25 AX UT**



Poids [kg]: 3.900  
Notation: 180° reversible  
Entraînement d'outil: Méplat (~DIN 1809)  
Taille du cylindre [mm]: 44.00  
Type d'arbre: BMT  
Interface de broche: ER 25 A - u-tec  
Rapport de démultiplication [i]: 1:1  
Couple max [Nm]: 32  
Vitesse max [1/min]: 8000  
Sens de rotation: opposé  
Lubrification: EXT  
Remarque: Roulements combiné  
Distance au centre [mm]: 60

8 030 45 610

**Angle-mill- and drill holder ER 25 AX UT int**



Poids [kg]: 4.240  
Notation: 180° reversible  
Entraînement d'outil: Méplat (~DIN 1809)  
Taille du cylindre [mm]: 44.00  
Type d'arbre: BMT  
Interface de broche: ER 25 A - u-tec  
Rapport de démultiplication [i]: 1:1

N° d'article

Désignation

Couple max [Nm]: 32  
 Vitesse max [1/min]: 8000  
 Sens de rotation: opposé  
 Lubrification: Int/ext  
 Pression max [bar]: 140  
 Remarque: Roulements combiné  
 Distance au centre [mm]: 60

8 030 46 266



**Tête de perçage et de fraisage radiale HT 4**

Notation: 180° reversible  
 Entraînement d'outil: Méplat (~DIN 1809)  
 Taille du cylindre [mm]: 44.00  
 Type d'arbre: BMT  
 Interface de broche: HT 4  
 Rapport de démultiplication [i]: 1:1  
 Couple max [Nm]: 32  
 Vitesse max [1/min]: 12000  
 Sens de rotation: opposé  
 Lubrification: EXT  
 Pression max [bar]: 140  
 Distance au centre [mm]: 60

8 030 46 267



**Tête de perçage et de fraisage radiale HT 4 int**

Poids [kg]: 4.250  
 Notation: 180° reversible  
 Entraînement d'outil: Méplat (~DIN 1809)  
 Taille du cylindre [mm]: 44.00  
 Type d'arbre: BMT  
 Interface de broche: HT 4  
 Rapport de démultiplication [i]: 1:1  
 Couple max [Nm]: 32  
 Vitesse max [1/min]: 12000  
 Sens de rotation: opposé  
 Lubrification: Int/ext  
 Pression max [bar]: 140  
 Distance au centre [mm]: 60

8 030 46 503

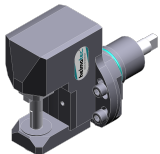
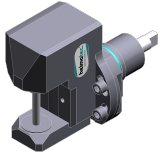
**Tête de perçage et de fraisage radiale HT 4**

Poids [kg]: 3.540  
 Notation: 180° reversible  
 Entraînement d'outil: Méplat (~DIN 1809)  
 Taille du cylindre [mm]: 44.00  
 Type d'arbre: BMT  
 Interface de broche: HT 4  
 Rapport de démultiplication [i]: 1:1  
 Couple max [Nm]: 16  
 Vitesse max [1/min]: 8000  
 Sens de rotation: opposé  
 Lubrification: EXT  
 Remarque: roulements renforcés  
 Distance au centre [mm]: 60

N° d'article

Désignation

<b>8 030 46 504</b>	<p><b>Tête de perçage et de fraisage radiale HT 4 int</b></p> <p>Poids [kg]: 3.790            Notation: 180° reversible            Entraînement d'outil: Méplat (~DIN 1809)            Taille du cylindre [mm]: 44.00            Type d'arbre: BMT            Interface de broche: HT 4            Rapport de démultiplication [i]: 1:1            Couple max [Nm]: 16            Vitesse max [1/min]: 8000            Sens de rotation: opposé            Lubrification: Int/ext            Pression max [bar]: 140            Remarque: roulements renforcés            Distance au centre [mm]: 60</p>
<b>8 037 41 000</b>	<p><b>Tête de fraisage radiale pour fraise-scie arbor 8</b></p> <p>Entraînement d'outil: Méplat (~DIN 1809)            Taille du cylindre [mm]: 44.00            Type d'arbre: BMT            Interface de broche: Arbre de fraisage 8            Rapport de démultiplication [i]: 2:1            Couple max [Nm]: 32            Vitesse max [1/min]: 4000            Sens de rotation: opposé            Lubrification: no            Distance au centre [mm]: 78</p>
<b>8 037 43 003</b>	<p><b>Tête de fraisage radiale pour fraise-scie arbor 13</b></p> <p>Entraînement d'outil: Méplat (~DIN 1809)            Taille du cylindre [mm]: 44.00            Type d'arbre: BMT            Interface de broche: Arbre de fraisage 13            Rapport de démultiplication [i]: 2:1            Couple max [Nm]: 32            Vitesse max [1/min]: 4000            Sens de rotation: opposé            Lubrification: no            Distance au centre [mm]: 78</p>
<b>8 037 44 012</b>	<p><b>Tête de fraisage radiale pour fraise-scie arbor 16</b></p> <p>Poids [kg]: 5.300            Entraînement d'outil: Méplat (~DIN 1809)            Taille du cylindre [mm]: 44.00            Type d'arbre: BMT            Interface de broche: Arbre de fraisage 16            Rapport de démultiplication [i]: 2:1            Couple max [Nm]: 32            Vitesse max [1/min]: 4000            Sens de rotation: opposé            Lubrification: no            Distance au centre [mm]: 78</p>

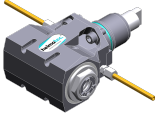


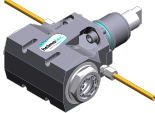
N° d'article

Désignation

<b>8 039 44 058</b>	<b>Tête de perçage et de fraisage radiale ER 16 AX UT</b>
Poids [kg]:	4.690
Notation:	180° reversible
Insert pour:	Principale and sub spindle
Version:	à double tête
Entraînement d'outil:	Méplat (~DIN 1809)
Taille du cylindre [mm]:	44.00
Type d'arbre:	BMT
Interface de broche:	ER 16 A - u-tec
Rapport de démultiplication [i]:	1:2
Couple max [Nm]:	8
Vitesse max [1/min]:	16000
Sens de rotation:	identique/opposé
Lubrification:	EXT
Remarque:	roulements renforcés
Distance au centre [mm]:	68,5

<b>8 039 44 059</b>	<b>Tête de perçage et de fraisage radiale ER 16 AX UT</b>
Poids [kg]:	4.660
Notation:	180° reversible
Insert pour:	Principale and sub spindle
Version:	à double tête
Entraînement d'outil:	Méplat (~DIN 1809)
Taille du cylindre [mm]:	44.00
Type d'arbre:	BMT
Interface de broche:	ER 16 A - u-tec
Rapport de démultiplication [i]:	1:3
Couple max [Nm]:	6
Vitesse max [1/min]:	20000
Sens de rotation:	identique/opposé
Lubrification:	EXT
Remarque:	roulements renforcés
Distance au centre [mm]:	68,5

<b>8 039 44 094</b>	<b>Tête de perçage et de fraisage radiale ER 20 AX UT</b>
	Poids [kg]: 4.140
	Notation: 180° reversible
	Version: à double tête
	Entraînement d'outil: Méplat (~DIN 1809)
	Taille du cylindre [mm]: 44.00
	Type d'arbre: BMT
	Interface de broche: ER 20 A - u-tec
	Rapport de démultiplication [i]: 1:1
	Couple max [Nm]: 32
	Vitesse max [1/min]: 12000
	Sens de rotation: identique/opposé
	Lubrification: EXT
	Remarque: roulements renforcés
	Distance au centre [mm]: 60

<b>8 039 45 009</b>	<b>Tête de perçage et de fraisage radiale ER 25 AX UT</b>
	Poids [kg]: 4.080
	Notation: 180° reversible
	Version: à double tête
	Entraînement d'outil: Méplat (~DIN 1809)
	Taille du cylindre [mm]: 44.00
	Type d'arbre: BMT

N° d'article      Désignation

Interface de broche: ER 25 A - u-tec  
 Rapport de démultiplication [i]: 1:1  
 Couple max [Nm]: 32  
 Vitesse max [1/min]: 12000  
 Sens de rotation: identique/opposé  
 Lubrification: EXT  
 Remarque: roulements renforcés  
 Distance au centre [mm]: 60

**8 040 43 003      Tête pivotante ± 90° ajustable ER 11 AX**

Poids [kg]: 3.550  
 Entraînement d'outil: Méplat (~DIN 1809)  
 Taille du cylindre [mm]: 44.00  
 Type d'arbre: BMT  
 Interface de broche: ER 11 A  
 Rapport de démultiplication [i]: 1:1  
 Couple max [Nm]: 10  
 Vitesse max [1/min]: 6000  
 Sens de rotation: identique  
 Lubrification: EXT  
 Distance au centre [mm]: 67

**8 040 44 031      Tête pivotante ± 90° ajustable ER 16**



Poids [kg]: 3.580  
 Entraînement d'outil: Méplat (~DIN 1809)  
 Taille du cylindre [mm]: 44.00  
 Type d'arbre: BMT  
 Interface de broche: ER 16  
 Rapport de démultiplication [i]: 1:1  
 Couple max [Nm]: 10  
 Vitesse max [1/min]: 6000  
 Sens de rotation: identique  
 Lubrification: EXT  
 Distance au centre [mm]: 67

**8 040 44 110      Tête pivotante ± 90° ajustable ER 16 AX UT**



Poids [kg]: 3.800  
 Entraînement d'outil: Méplat (~DIN 1809)  
 Taille du cylindre [mm]: 44.00  
 Type d'arbre: BMT  
 Interface de broche: ER 16 A - u-tec  
 Rapport de démultiplication [i]: 1:1  
 Couple max [Nm]: 16  
 Vitesse max [1/min]: 12000  
 Sens de rotation: identique  
 Lubrification: EXT  
 Distance au centre [mm]: 58

**8 040 44 111      Tête pivotante ± 90° ajustable ER 16 AX UT int**



Poids [kg]: 3.040  
 Entraînement d'outil: Méplat (~DIN 1809)  
 Taille du cylindre [mm]: 44.00  
 Type d'arbre: BMT  
 Interface de broche: ER 16 A - u-tec  
 Rapport de démultiplication [i]: 1:1  
 Couple max [Nm]: 16  
 Vitesse max [1/min]: 12000

N° d'article Désignation

Sens de rotation: identique  
Lubrification: Int/ext  
Pression max [bar]: 140  
Distance au centre [mm]: 58

**8 040 44 116 Tête pivotante ± 90° ajustable ER 16 AX UT**



Entraînement d'outil: Méplat (~DIN 1809)  
Taille du cylindre [mm]: 44.00  
Type d'arbre: BMT  
Interface de broche: ER 16 A - u-tec  
Rapport de démultiplication [i]: 1:2  
Couple max [Nm]: 8  
Vitesse max [1/min]: 20000  
Sens de rotation: identique  
Lubrification: EXT  
Distance au centre [mm]: 58

**8 040 44 117 Tête pivotante ± 90° ajustable ER 16 AX UT int**



Entraînement d'outil: Méplat (~DIN 1809)  
Taille du cylindre [mm]: 44.00  
Type d'arbre: BMT  
Interface de broche: ER 16 A - u-tec  
Rapport de démultiplication [i]: 1:2  
Couple max [Nm]: 8  
Vitesse max [1/min]: 20000  
Sens de rotation: identique  
Lubrification: Int/ext  
Pression max [bar]: 140  
Distance au centre [mm]: 58

**8 043 43 000 Tête pivotante + 90° adj. ER11 AX**

Poids [kg]: 4.040  
Notation: désaxé  
Entraînement d'outil: Méplat (~DIN 1809)  
Taille du cylindre [mm]: 44.00  
Type d'arbre: BMT  
Interface de broche: ER 11 A  
Rapport de démultiplication [i]: 1:1  
Couple max [Nm]: 10  
Vitesse max [1/min]: 6000  
Sens de rotation: opposé  
Lubrification: EXT  
Remarque: 180° reversible  
Distance au centre [mm]: 25  
Décalage de l'axe [mm]: 72

**8 043 43 001 Tête pivotante +155° adj. ER11 AX**

Poids [kg]: 4.200  
Notation: désaxé; 180° reversible  
Entraînement d'outil: Méplat (~DIN 1809)  
Taille du cylindre [mm]: 44.00  
Type d'arbre: BMT  
Interface de broche: ER 11 A  
Rapport de démultiplication [i]: 1:2  
Couple max [Nm]: 5  
Vitesse max [1/min]: 12000  
Sens de rotation: opposé

N° d'article

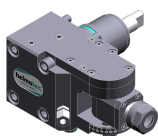
Désignation

Lubrification: EXT  
Distance au centre [mm]: 25  
Décalage de l'axe [mm]: 74

**8 043 43 004 Tête pivotante +155° adj. ER11 AX int**

Poids [kg]: 4.500  
Notation: désaxé; 180° reversible  
Entraînement d'outil: Méplat (~DIN 1809)  
Taille du cylindre [mm]: 44.00  
Type d'arbre: BMT  
Interface de broche: ER 11 A  
Rapport de démultiplication [i]: 1:2  
Couple max [Nm]: 5  
Vitesse max [1/min]: 12000  
Sens de rotation: opposé  
Lubrification: Int/ext  
Pression max [bar]: 25  
Distance au centre [mm]: 25  
Décalage de l'axe [mm]: 74

**8 043 44 001 Tête pivotante + 90° adjustable ER 16**



Poids [kg]: 4.070  
Notation: désaxé  
Entraînement d'outil: Méplat (~DIN 1809)  
Taille du cylindre [mm]: 44.00  
Type d'arbre: BMT  
Interface de broche: ER 16  
Rapport de démultiplication [i]: 1:1  
Couple max [Nm]: 10  
Vitesse max [1/min]: 6000  
Sens de rotation: opposé  
Lubrification: EXT  
Remarque: 180° reversible  
Distance au centre [mm]: 25  
Décalage de l'axe [mm]: 72

**8 043 44 051 Tête pivotante + 60°/- 5° adj. ER16AX UT**



Poids [kg]: 3.640  
Notation: désaxé  
Entraînement d'outil: Méplat (~DIN 1809)  
Taille du cylindre [mm]: 44.00  
Type d'arbre: BMT  
Interface de broche: ER 16 A - u-tec  
Rapport de démultiplication [i]: 1:1  
Couple max [Nm]: 16  
Vitesse max [1/min]: 12000  
Sens de rotation: opposé  
Lubrification: EXT  
Remarque: 180° reversible  
Distance au centre [mm]: 25  
Décalage de l'axe [mm]: 50

N° d'article      Désignation

8 043 44 052



**Tête pivotante + 60°/- 5° adj. ER16AX UTIK**

Notation: désaxé  
 Entraînement d'outil: Méplat (~DIN 1809)  
 Taille du cylindre [mm]: 44.00  
 Type d'arbre: BMT  
 Interface de broche: ER 16 A - u-tec  
 Rapport de démultiplication [i]: 1:1  
 Couple max [Nm]: 16  
 Vitesse max [1/min]: 12000  
 Sens de rotation: opposé  
 Lubrification: Int/ext  
 Pression max [bar]: 140  
 Remarque: 180° reversible  
 Distance au centre [mm]: 25  
 Décalage de l'axe [mm]: 50

8 050 44 010

**Tête multibroche ER 16 AX UT**

Notation: désaxé  
 Version: 3-spindles  
 Entraînement d'outil: Méplat (~DIN 1809)  
 Taille du cylindre [mm]: 44.00  
 Type d'arbre: BMT  
 Interface de broche: ER 16 A - u-tec  
 Rapport de démultiplication [i]: 1:1  
 Couple max [Nm]: 25  
 Vitesse max [1/min]: 6000  
 Sens de rotation: identique  
 Lubrification: EXT  
 Remarque: 2xER 16 A UT désaxé, 1x centered

8 050 44 011

**Tête multibroche ER 16 AX UT**


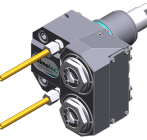

Poids [kg]: 3.810  
 Notation: désaxé; 180° reversible  
 Version: 2-spindles in short version  
 Entraînement d'outil: Méplat (~DIN 1809)  
 Taille du cylindre [mm]: 44.00  
 Type d'arbre: BMT  
 Interface de broche: ER 16 A - u-tec  
 Rapport de démultiplication [i]: 1:1  
 Couple max [Nm]: 20  
 Vitesse max [1/min]: 6000  
 Sens de rotation: identique  
 Lubrification: EXT  
 Décalage de l'axe [mm]: 50

8 050 44 018

**Tête multibroche ER 16 AX UT**

Poids [kg]: 4.830  
 Notation: désaxé; 180° reversible  
 Version: 2-spindles  
 Entraînement d'outil: Méplat (~DIN 1809)  
 Taille du cylindre [mm]: 44.00  
 Type d'arbre: BMT  
 Interface de broche: ER 16 A - u-tec  
 Rapport de démultiplication [i]: 1:2  
 Couple max [Nm]: 8  
 Vitesse max [1/min]: 12000  
 Sens de rotation: identique  
 Lubrification: EXT

N° d'article Désignation

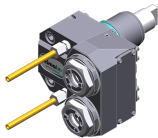
	Décalage de l'axe [mm]:	50
<b>8 050 44 019</b>	<b>Tête multibroche ER 16 AX UT</b>	
	Notation:	désaxé; 180° réversible
	Version:	2-spindles
	Entraînement d'outil:	Méplat (~DIN 1809)
	Taille du cylindre [mm]:	44.00
	Type d'arbre:	BMT
	Interface de broche:	ER 16 A - u-tec
	Rapport de démultiplication [i]:	1:1
	Couple max [Nm]:	25
	Vitesse max [1/min]:	6000
	Sens de rotation:	identique
	Lubrification:	EXT
	Décalage de l'axe [mm]:	50
<b>8 050 44 024</b>	<b>Tête multibroche ER 16 AX UT int</b>	
	Poids [kg]:	4.840
	Notation:	désaxé; 180° réversible
	Version:	2-spindles
	Entraînement d'outil:	Méplat (~DIN 1809)
	Taille du cylindre [mm]:	44.00
	Type d'arbre:	BMT
	Interface de broche:	ER 16 A - u-tec
	Rapport de démultiplication [i]:	1:2
	Couple max [Nm]:	8
	Vitesse max [1/min]:	12000
	Sens de rotation:	identique
	Lubrification:	Int/ext
	Pression max [bar]:	25
	Décalage de l'axe [mm]:	50
<b>8 050 44 069</b>	<b>Tête multibroche ER 16 AX UT</b>	
	Poids [kg]:	4.060
	Notation:	désaxé; 180° réversible
	Version:	2-spindles
	Entraînement d'outil:	Méplat (~DIN 1809)
	Taille du cylindre [mm]:	44.00
	Type d'arbre:	BMT
	Interface de broche:	ER 16 A - u-tec
	Rapport de démultiplication [i]:	1:1
	Couple max [Nm]:	32/Sp.
	Vitesse max [1/min]:	12000
	Sens de rotation:	identique
	Lubrification:	EXT
	Décalage de l'axe [mm]:	50
<b>8 050 44 070</b>	<b>Tête multibroche ER 16 AX UT int</b>	
	Poids [kg]:	4.150
	Notation:	désaxé; 180° réversible
	Entraînement d'outil:	Méplat (~DIN 1809)
	Taille du cylindre [mm]:	44.00
	Type d'arbre:	BMT
	Interface de broche:	ER 16 A - u-tec
	Rapport de démultiplication [i]:	1:1
	Couple max [Nm]:	32/Sp.
	Vitesse max [1/min]:	12000

N° d'article Désignation

Sens de rotation: identique  
Lubrification: Int/ext  
Pression max [bar]: 140  
Décalage de l'axe [mm]: 50

8 050 44 071

**Tête multibroche ER 20 AX UT**



Poids [kg]: 4.160  
Notation: désaxé; 180° reversible  
Entraînement d'outil: Méplat (~DIN 1809)  
Taille du cylindre [mm]: 44.00  
Type d'arbre: BMT  
Interface de broche: ER 20 A - u-tec  
Rapport de démultiplication [i]: 1:1  
Couple max [Nm]: 32/Sp.  
Vitesse max [1/min]: 12000  
Sens de rotation: identique  
Lubrification: EXT  
Décalage de l'axe [mm]: 50

8 053 44 068

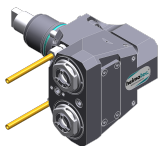
**Tête de perçage radiale multibroche ER 16 AX UT**



Notation: 180° reversible  
Version: 2-spindles  
Entraînement d'outil: Méplat (~DIN 1809)  
Taille du cylindre [mm]: 44.00  
Type d'arbre: BMT  
Interface de broche: ER 16 A - u-tec  
Rapport de démultiplication [i]: 1:1  
Couple max [Nm]: 32/Sp  
Vitesse max [1/min]: 12000  
Sens de rotation: identique  
Lubrification: EXT  
Pression max [bar]: 140  
Distance au centre [mm]: 60

8 053 44 070

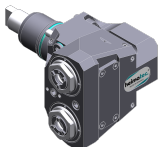
**Tête de perçage radiale multibroche ER 16 AX UT**



Poids [kg]: 5.600  
Notation: 180° reversible  
Version: 2-spindles  
Entraînement d'outil: Méplat (~DIN 1809)  
Taille du cylindre [mm]: 44.00  
Type d'arbre: BMT  
Interface de broche: ER 16 A - u-tec  
Rapport de démultiplication [i]: 1:2  
Couple max [Nm]: 16/Sp  
Vitesse max [1/min]: 24000  
Sens de rotation: identique  
Lubrification: EXT  
Distance au centre [mm]: 60

8 053 44 071



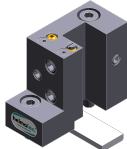
**Tête de perçage radiale multibroche ER 16 AX UTIK**



Poids [kg]: 5.600  
Notation: 180° reversible  
Version: 2-spindles  
Entraînement d'outil: Méplat (~DIN 1809)  
Taille du cylindre [mm]: 44.00  
Type d'arbre: BMT

N° d'article




Désignation

	Interface de broche:	ER 16 A - u-tec
	Rapport de démultiplication [i]:	1:2
	Couple max [Nm]:	16/Sp
	Vitesse max [1/min]:	24000
	Sens de rotation:	identique
	Lubrification:	Int/ext
	Pression max [bar]:	140
	Distance au centre [mm]:	60
<b>8 068 44 000</b>	<b>Tourbillonneur HW 46</b>	
	Poids [kg]:	4.960
	Notation:	180° reversible
	Entraînement d'outil:	Méplat (~DIN 1809)
	Taille du cylindre [mm]:	44.00
	Type d'arbre:	BMT
	Interface de broche:	HW 46
	Rapport de démultiplication [i]:	1:1
	Couple max [Nm]:	16
	Vitesse max [1/min]:	8000
	Sens de rotation:	identique
	Lubrification:	no
	Remarque:	sans cutting inserts carrier
	Distance au centre [mm]:	63
<b>8 200 03 011</b>	<b>Plaque de protection</b>	
	Poids [kg]:	0.214
	Type d'arbre:	BMT
<b>8 202 10 005</b>	<b>Plaque de base logement longitudinal FN 12</b>	
	Poids [kg]:	0.720
	Notation:	180° reversible
	Type d'arbre:	BMT
	Machine. Seit. réception:	Ressort de centrage b 20
	Interface de broche:	Interface FN 12
	Lubrification:	EXT
<b>8 209 48 001</b>	<b>Adaptateur pour sensor Renishaw RLP</b>	
	Poids [kg]:	0.980
	Notation:	180° reversible
	Taille du cylindre [mm]:	44.00
	Type d'arbre:	BMT
	Lubrification:	no
<b>8 224 11 013</b>	<b>Porte-outil à tronçonner sq. 20</b>	
	Poids [kg]:	0.890
	Insert pour:	left cutting tools
	Version:	Edge on center of turret
	Type d'arbre:	BMT
	Machine. Seit. réception:	Ressort de centrage b 20
	Interface de broche:	Sq. 20
	Lubrification:	EXT




N° d'article	Désignation	
8 224 11 014	<b>Porte-barres de tournage sq. 3/4"</b> Insert pour: Version: Type d'arbre: Machine. Seit. réception: Interface de broche: Lubrification:	left cutting tools Edge on center of turret BMT Ressort de centrage b 20 Sq. 3/4" (19,05mm) EXT
8 224 11 015	<b>Porte-outil à tronçonner sq. 3/4"</b> Poids [kg]: Insert pour: Version: Type d'arbre: Machine. Seit. réception: Interface de broche: Lubrification:	0.900 right cutting tools Edge on side of turret BMT Ressort de centrage b 20 Sq. 3/4" (19,05mm) EXT
8 224 12 008	<b>Porte-outil à tronçonner SH 26</b> Poids [kg]: Insert pour: Version: Type d'arbre: Machine. Seit. réception: Interface de broche: Lubrification:	1.010 Lame de tronçonnage 26 Serrage d'outil au milieu revolver BMT Ressort de centrage b 20 Serrage d'outil SH 26 EXT
8 224 12 009	 <b>Porte-outil à tronçonner SH 26</b> Poids [kg]: Insert pour: Version: Type d'arbre: Machine. Seit. réception: Interface de broche: Lubrification:	1.120 pour lame de tronçonnage 26 Serrage d'outil sur le côté du revolver BMT Ressort de centrage b 20 Serrage d'outil SH 26 EXT
8 224 13 006	 <b>Porte-outil à tronçonner SH 32</b> Poids [kg]: Insert pour: Version: Type d'arbre: Machine. Seit. réception: Interface de broche: Lubrification:	0.800 Lame de tronçonnage 32 Serrage d'outil au milieu revolver BMT Ressort de centrage b 20 Serrage d'outil SH 32 EXT
8 224 14 007	 <b>Porte-outil combiné sq. 20</b> Poids [kg]: Notation: Type d'arbre: Machine. Seit. réception: Interface de broche: Lubrification:	2.030 180° reversible BMT Ressort de centrage b 20 Sq. 20 Sq. 20 EXT

N° d'article	Désignation	
8 224 14 008	<b>Porte-outil combiné sq. 3/4"</b>	
	Poids [kg]:	1.970
	Notation:	180° reversible
	Type d'arbre:	BMT
	Machine. Seit. réception:	Ressort de centrage b 20
	Interface de broche:	Sq. 3/4" (19,05mm)
		Sq. 3/4" (19,05mm)
	Lubrification:	EXT
8 224 14 017	<b>Porte-outil combiné sq. 20</b>	
	Notation:	180° reversible
	Version:	short
	Type d'arbre:	BMT
	Machine. Seit. réception:	Ressort de centrage b 20
	Interface de broche:	Sq. 20
		Sq. 20
	Lubrification:	EXT
8 224 14 024	<b>Porte-outil combiné sq. 20 int</b>	
	Poids [kg]:	1.970
	Notation:	180° reversible
	Type d'arbre:	BMT
	Machine. Seit. réception:	Ressort de centrage b 20
	Interface de broche:	Sq. 20
		Sq. 20
	Lubrification:	Int/ext
	Pression max [bar]:	100
	Remarque:	Key rail
8 224 14 030	<b>Porte-outil combiné sq. 3/4" int</b>	
	Poids [kg]:	1.700
	Notation:	180° reversible
	Type d'arbre:	BMT
	Machine. Seit. réception:	Ressort de centrage b 20
	Interface de broche:	Sq. 3/4" (19,05mm)
		Sq. 3/4" (19,05mm)
	Lubrification:	Int/ext
	Pression max [bar]:	100
	Remarque:	Key rail
8 225 11 006	<b>Porte-outil à tronçonner sq. 20</b>	
	Poids [kg]:	0.900
	Insert pour:	left cutting tools
	Version:	Edge on side of turret
	Type d'arbre:	BMT
	Machine. Seit. réception:	Ressort de centrage b 20
	Interface de broche:	Sq. 20
	Lubrification:	EXT
8 225 11 007	<b>Porte-outil à tronçonner sq. 20</b>	
	Poids [kg]:	0.900
	Insert pour:	right cutting tools
	Version:	Edge on center of turret
	Type d'arbre:	BMT
	Machine. Seit. réception:	Ressort de centrage b 20
	Interface de broche:	Sq. 20



N° d'article Désignation

	Lubrification:	EXT
<b>8 225 11 008</b>	<b>Porte-outil à tronçonner sq. 3/4"</b>	
	Poids [kg]:	0.910
	Insert pour:	left cutting tools
	Version:	Edge on side of turret
	Type d'arbre:	BMT
	Machine. Seit. réception:	Ressort de centrage b 20
	Interface de broche:	Sq. 3/4" (19,05mm)
	Lubrification:	EXT
<b>8 229 15 006</b>	<b>Outil de base C 3 int</b>	
	Poids [kg]:	1.880
	Notation:	180° reversible
	Version:	right
	Type d'arbre:	BMT
	Machine. Seit. réception:	Ressort de centrage b 20
	Interface de broche:	heimatec Capto(TM) C 3
	Lubrification:	INT
	Remarque:	Vérifier l'utilisabilité, longueur de l'outil check!
	Décalage de l'axe [mm]:	45
<b>8 240 15 011</b>	<b>Mandrin à pinces ER 25</b>	
	Poids [kg]:	1.910
	Notation:	180° reversible
	Type d'arbre:	BMT
	Machine. Seit. réception:	Ressort de centrage b 20
	Interface de broche:	ER 25
	Lubrification:	Int/ext
	Distance au centre [mm]:	60
<b>8 240 15 024</b>	<b>Mandrin à pinces ER 25 AX UT</b>	
	Notation:	180° reversible
	Type d'arbre:	BMT
	Machine. Seit. réception:	Ressort de centrage b 20
	Interface de broche:	ER 25 A - u-tec
	Lubrification:	Int/ext
	Distance au centre [mm]:	75
<b>8 240 15 025</b>	<b>Mandrin à pinces ER 25 AX UT</b>	
	Poids [kg]:	2.100
	Notation:	180° reversible
	Type d'arbre:	BMT
	Machine. Seit. réception:	Ressort de centrage b 20
	Interface de broche:	ER 25 A - u-tec
	Lubrification:	Int/ext
	Distance au centre [mm]:	60
<b>8 240 15 042</b>	<b>Outil de base C 3 int</b>	
	Poids [kg]:	2.300
	Notation:	180° reversible
	Version:	reculé; right
	Type d'arbre:	BMT
	Machine. Seit. réception:	Ressort de centrage b 20
	Interface de broche:	heimatec Capto(TM) C 3
	Lubrification:	INT

N° d'article	Désignation	
	Remarque: Distance au centre [mm]:	Vérifier l'utilisabilité; Respecter la longueur de l'outil ! 70
<b>8 240 15 043</b>	<b>Outil de base C 3 int</b>	
	Poids [kg]: Notation: Version: Type d'arbre: Machine. Seit. réception: Interface de broche: Lubrification: Remarque: Distance au centre [mm]:	2.470 180° reversible right BMT Ressort de centrage b 20 heimatec Capto(TM) C 3 INT Vérifier l'utilisabilité; respecter la longueur de l'outil 70
<b>8 240 16 007</b>	<b>Porte-outils pour barre d'alésage Ø 20</b>	
	Poids [kg]: Notation: Type d'arbre: Machine. Seit. réception: Interface de broche: Lubrification: Distance au centre [mm]:	2.130 180° reversible BMT Ressort de centrage b 20 Ø 20 Int/ext 75
<b>8 240 16 068</b>	<b>Outil de base C 4 int</b>	
	Notation: Version: Type d'arbre: Machine. Seit. réception: Interface de broche: Lubrification: Pression max [bar]: Remarque: Distance au centre [mm]:	180° reversible reculé; right BMT Ressort de centrage b 20 heimatec Capto(TM) C 4 INT 100 Vérifier l'utilisabilité; Respecter la longueur de l'outil ! 75
<b>8 240 17 009</b>	<b>Porte-outils pour barre d'alésage Ø 25</b>	
	Poids [kg]: Machine. Seit. réception: Interface de broche: Lubrification: Distance au centre [mm]:	1.740 Ressort de centrage b 20 Ø 25 Int/ext 60
<b>8 240 17 020</b>	<b>Porte-outils pour barre d'alésage Ø 25</b>	
	Poids [kg]: Notation: Type d'arbre: Machine. Seit. réception: Interface de broche: Lubrification: Distance au centre [mm]:	2.050 180° reversible BMT Ressort de centrage b 20 Ø 25 Int/ext 75

N° d'article	Désignation	
<b>8 240 17 029</b>	<b>Porte-outils pour barre d'alésage Ø 1"</b>	
	Poids [kg]:	2.050
	Notation:	180° reversible
	Type d'arbre:	BMT
	Machine. Seit. réception:	Ressort de centrage b 20
	Interface de broche:	Ø 1" (25,4mm)
	Lubrification:	Int/ext
	Distance au centre [mm]:	75
<b>8 240 17 083</b>	<b>Porte-outils pour barre d'alésage Ø 25</b>	
	Notation:	180° reversible special
	Version:	reculé
	Type d'arbre:	BMT
	Machine. Seit. réception:	Ressort de centrage b 20
	Interface de broche:	Ø 25
	Lubrification:	Int/ext
	Remarque:	Tool holder on turret center
	Distance au centre [mm]:	60
<b>8 240 17 086</b>	<b>Porte-outils pour barre d'alésage Ø 25</b>	
	Poids [kg]:	3.540
	Notation:	180° reversible
	Version:	reculé
	Type d'arbre:	BMT
	Machine. Seit. réception:	Ressort de centrage b 20
	Interface de broche:	Ø 25
	Lubrification:	Int/ext
	Remarque:	Interface de broche on turret center
	Distance au centre [mm]:	75
<b>8 240 18 025</b>	<b>Porte-outils pour barre d'alésage Ø 32</b>	
	Poids [kg]:	3.610
	Notation:	180° reversible
	Version:	reculé
	Type d'arbre:	BMT
	Machine. Seit. réception:	Ressort de centrage b 20
	Interface de broche:	Ø 32
	Lubrification:	Int/ext
	Remarque:	Interface de broche to turret center
	Distance au centre [mm]:	75
<b>8 240 18 027</b>	<b>Porte-outils pour barre d'alésage Ø 32</b>	
	Poids [kg]:	2.900
	Notation:	180° reversible
	Version:	reculé
	Type d'arbre:	BMT
	Machine. Seit. réception:	Ressort de centrage b 20
	Interface de broche:	Ø 32
	Lubrification:	Int/ext
	Remarque:	Tool holder on turret center
	Distance au centre [mm]:	60

N° d'article	Désignation	
<b>8 240 18 048</b>	<b>Porte-outils pour barre d'alésage Ø 1 1/4 "</b>	
	Poids [kg]:	2.750
	Notation:	180° reversible
	Version:	reculé
	Type d'arbre:	BMT
	Machine. Seit. réception:	Ressort de centrage b 20
	Interface de broche:	Ø 1 1/4" (31,75mm)
	Lubrification:	Int/ext
	Remarque:	Tool holder on turret center
	Distance au centre [mm]:	60
<b>8 240 18 052</b>	<b>Porte-outils pour barre d'alésage Ø 1 1/4 "</b>	
	Poids [kg]:	3.140
	Notation:	180° reversible
	Type d'arbre:	BMT
	Machine. Seit. réception:	Ressort de centrage b 20
	Interface de broche:	Ø 1 1/4" (31,75mm)
	Lubrification:	Int/ext
	Distance au centre [mm]:	75
<b>8 240 18 076</b>	<b>Porte-outils pour barre d'alésage Ø 32</b>	
	Poids [kg]:	3.400
	Notation:	180° reversible
	Version:	reculé
	Type d'arbre:	BMT
	Machine. Seit. réception:	Ressort de centrage b 20
	Interface de broche:	Ø 32
	Lubrification:	Int/ext
	Remarque:	Interface de broche on turret center
	Distance au centre [mm]:	75
<b>8 244 11 003</b>	<b>Porte-outil à dresser la face sq. 20</b>	
	Poids [kg]:	2.550
	Notation:	180° reversible
	Type d'arbre:	BMT
	Machine. Seit. réception:	Ressort de centrage b 20
	Interface de broche:	Sq. 20
	Lubrification:	EXT
<b>8 244 11 006</b>	<b>Porte-outil à dresser la face sq. 3/4"</b>	
	Poids [kg]:	2.460
	Notation:	180° reversible
	Type d'arbre:	BMT
	Machine. Seit. réception:	Ressort de centrage b 20
	Interface de broche:	Sq. 3/4" (19,05mm)
	Lubrification:	EXT
<b>8 249 15 008</b>	<b>Double mandrin à pinces ER 25 AX UT</b>	
	Poids [kg]:	3.110
	Notation:	180° reversible
	Type d'arbre:	BMT
	Machine. Seit. réception:	Ressort de centrage b 20
	Interface de broche:	ER 25 A - u-tec
	Lubrification:	Int/ext
	Distance au centre [mm]:	75

N° d'article	Désignation	
<b>8 249 15 014</b>	<b>Double tool holder C 3 int</b>	
	Poids [kg]:	3.500
	Notation:	180° reversible
	Insert pour:	Principale and sub spindle
	Type d'arbre:	BMT
	Machine. Seit. réception:	Ressort de centrage b 20
	Interface de broche:	heimatec Capto(TM) C 3 heimatec Capto(TM) C 3
	Lubrification:	INT
	Remarque:	Vérifier l'utilisabilité!; Respecter la longueur de l'outil !
	Distance au centre [mm]:	70
<b>8 251 11 004</b>	<b>Double porte-outil sq. 20</b>	
	Poids [kg]:	3.250
	Notation:	180° reversible
	Insert pour:	right cutting tools
	Type d'arbre:	BMT
	Machine. Seit. réception:	Ressort de centrage b 20
	Interface de broche:	Sq. 20 Sq. 20
	Lubrification:	EXT
<b>8 251 11 005</b>	<b>Double porte-outil sq. 16</b>	
	Poids [kg]:	3.360
	Notation:	180° reversible
	Type d'arbre:	BMT
	Machine. Seit. réception:	Ressort de centrage b 20
	Interface de broche:	Sq. 16
	Lubrification:	EXT
<b>8 251 11 008</b>	<b>Double porte-outil sq. 3/4"</b>	
	Poids [kg]:	3.240
	Notation:	180° reversible
	Insert pour:	right cutting tools
	Type d'arbre:	BMT
	Machine. Seit. réception:	Ressort de centrage b 20
	Interface de broche:	Sq. 3/4" (19,05mm) Sq. 3/4" (19,05mm)
	Lubrification:	EXT
<b>8 251 13 021</b>	<b>Combi multiple holder 6x sq. 3/4" int</b>	
	Poids [kg]:	4.020
	Insert pour:	Principale and sub spindle
	Type d'arbre:	BMT
	Machine. Seit. réception:	Ressort de centrage b 20
	Interface de broche:	Sq. 3/4" (19,05mm) Sq. 3/4" (19,05mm) Sq. 3/4" (19,05mm) Sq. 3/4" (19,05mm)
	Lubrification:	Int/ext
	Pression max [bar]:	100
	Remarque:	Key rail

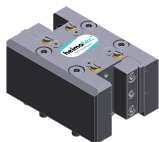
N° d'article	Désignation	
<b>8 251 13 022</b>	<b>Combi multiple holder 3x sq. 3/4" int</b>	
	Type d'arbre: Machine. Seit. réception: Interface de broche:	BMT Ressort de centrage b 20 Sq. 3/4" (19,05mm) Sq. 3/4" (19,05mm)
	Lubrification: Pression max [bar]: Remarque:	Int/ext 100 Key rail
<b>8 251 14 013</b>	<b>Combi multiple holder 6x sq. 20</b>	
	Poids [kg]: Insert pour: Type d'arbre: Machine. Seit. réception: Interface de broche:	3.890 Principale and sub spindle BMT Ressort de centrage b 20 Sq. 20 Sq. 20 Sq. 20 Sq. 20
	Lubrification: Pression max [bar]:	EXT 80
<b>8 251 14 023</b>	<b>Combi multiple holder 6x sq. 3/4"</b>	
	Poids [kg]: Insert pour: Type d'arbre: Machine. Seit. réception: Interface de broche:	4.080 Principale and sub spindle BMT Ressort de centrage b 20 Sq. 3/4" Sq. 3/4" Sq. 3/4" Sq. 3/4"
	Lubrification:	EXT
<b>8 251 14 080</b>	<b>Combi multiple holder 6x sq. 20 int</b>	
	Poids [kg]: Insert pour: Type d'arbre: Machine. Seit. réception: Interface de broche:	4.100 Principale and sub spindle BMT Ressort de centrage b 20 Sq. 20 Sq. 20 Sq. 20 Sq. 20
	Lubrification: Pression max [bar]: Remarque:	Int/ext 100 Key rail
<b>8 251 14 081</b>	<b>Combi multiple holder 3x sq. 20 int</b>	
	Poids [kg]: Type d'arbre: Machine. Seit. réception: Interface de broche:	2.550 BMT Ressort de centrage b 20 Sq. 20 Sq. 20
	Lubrification: Pression max [bar]: Remarque:	Int/ext 100 Key rail

N° d'article

Désignation

8 251 14 099

**Double porte-outil combiné sq. 20 int**



Poids [kg]: 3.140  
 Notation: 180° reversible  
 Type d'arbre: BMT  
 Machine. Seit. réception: Ressort de centrage b 20  
 Interface de broche: Sq. 20  
 Sq. 20  
 Sq. 20  
 Sq. 20  
 Sq. 20  
 Lubrification: Int/ext  
 Pression max [bar]: 100  
 Remarque: Key rail

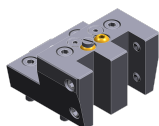
8 253 17 103

**Porte-foret à usage multiple 2x Ø 25**

Poids [kg]: 4.030  
 Notation: 180° reversible  
 Insert pour: Principale and sub spindle  
 Type d'arbre: BMT  
 Machine. Seit. réception: Ressort de centrage b 20  
 Interface de broche: Ø 25  
 Ø 25 - 15°  
 Lubrification: Int/ext  
 Distance au centre [mm]: 75

8 259 11 002

**Porte-outil à usage multiple 2x sq. 20**



Poids [kg]: 2.080  
 Notation: 180° reversible  
 Version: Y-axes offset  
 Type d'arbre: BMT  
 Machine. Seit. réception: Ressort de centrage b 20  
 Interface de broche: Sq. 20  
 Sq. 20  
 Sq. 20  
 Lubrification: EXT

8 259 17 007

**Porte-outil multiple Ø 25 and sq. 20**

Insert pour: Principale and sub spindle  
 Type d'arbre: BMT  
 Machine. Seit. réception: Ressort de centrage b 20  
 Interface de broche: Sq. 20  
 Sq. 20  
 Sq. 20  
 Sq. 20  
 Sq. 20  
 Lubrification: Int/ext  
 Distance au centre [mm]: 75

8 320 12 007

**Porte-outil à tronçonner à hauteur réglable SH 26 int**

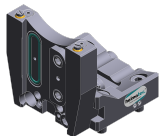
Poids [kg]: 1.230  
 Notation: 180° reversible  
 Type d'arbre: BMT  
 Machine. Seit. réception: Ressort de centrage b 20  
 Interface de broche: Serrage d'outil SH 26  
 Lubrification: Int/ext  
 Pression max [bar]: 70

N° d'article

Désignation

8 320 13 003

**Porte-outil à tronçonner à hauteur réglable SH 32 int**



Poids [kg]:

1.300

Notation:

180° reversible

Type d'arbre:

BMT

Machine. Seit. réception:

Ressort de centrage b 20

Interface de broche:

Serrage d'outil SH 32

Lubrification:

Int/ext

Pression max [bar]:

70

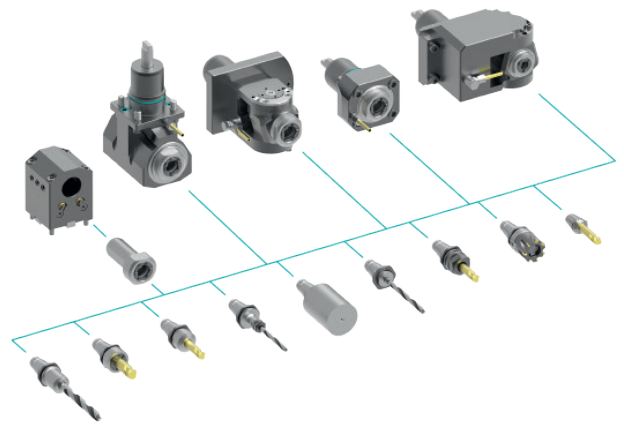
## heimatec.u-tec®

heimatec.com

Produits / Systèmes de changement d'outils /  
Système de changement u-tec®



versions voir catalogue



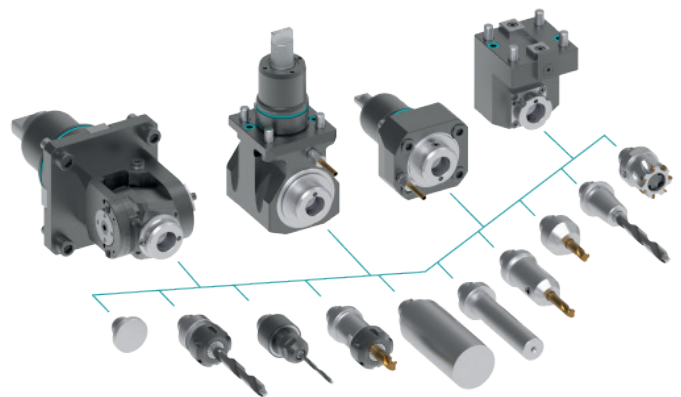
## heimatec.easy-quick

heimatec.com

Produits / Systèmes de changement d'outils /  
Système de changement rapide easy-quick HT



versions voir catalogue



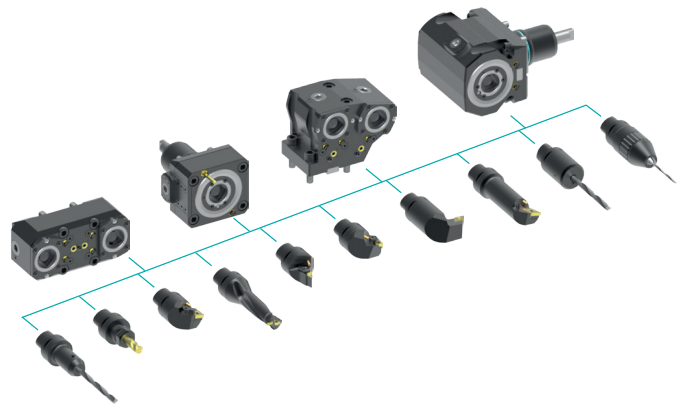
## heimatec.Capto™

heimatec.com

Produits / Systèmes de changement d'outils /  
Système de changement rapide heimatec.Capto™



versions voir catalogue



## heimatec.accessories

heimatec.com

Produits / Accessoires



versions voir catalogue





● succursales HEIMATEC

○ nos représentations dans le monde entier

**heimatec**<sup>®</sup>

Siège  
**heimatec GmbH**  
Outils de précision  
Carl-Benz-Str. 4  
77871 Renchen  
Allemagne

T +49 7843 9466 0  
[www.heimatec.com](http://www.heimatec.com)  
[info@heimatec.com](mailto:info@heimatec.com)

Vous trouverez les coordonnées de nos partenaires commerciaux dans le monde entier sur  
notre site internet : <https://heimatec.com/partners>