

**TOPSELLER -**  
viele weitere Werkzeuge verfügbar!

Angetriebene  
Werkzeuge

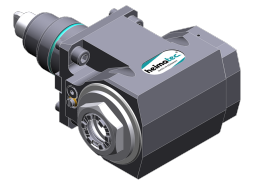
heimatec®

HAAS

## ST-15/Y - BMT 45

Artikel-Nr.	Werkzeugaufnahme	Drehzahl max [1/min]	Übersetzung	Kühlmittel	Druck max.	Mittenmaß
<b>Winkel-Bohr- und Fräskopf</b> 8 030 45 595	<b>ER 25 A - u-tec</b>	12.000	1:1	IK/EK	140 bar	<b>65 mm</b>
<b>Schwenkkopf, achsversetzt</b> 8 043 45 011	<b>ER 25 A - u-tec</b>	6.000	1:1	EK	--	<b>69 mm</b>

Abbildungen ähnlich.



8 030 45 595

**TOPSELLER -**  
viele weitere Werkzeuge verfügbar!

Statische  
Werkzeuge

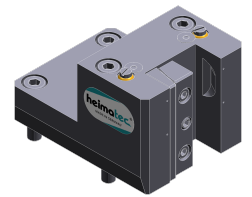
heimatec®

# HAAS

## ST-15/Y - BMT 45

Artikel-Nr.	Werkzeugaufnahme	Kühlmittel	Druck max.	Mittenmaß
<b>Kombi-Drehstahlhalter</b>				
8 224 04 003	<b>Vkt. 20</b>	EK	80 bar	--
8 224 04 060	<b>Vkt. 20</b>	IK/EK	100 bar	--
8 224 05 011	<b>Vkt. 25</b>	EK	--	--
8 224 05 030	<b>Vkt. 25</b>	IK/EK	100 bar	--
<b>Bohrstangenhalter</b>				
8 240 07 039	<b>Ø 25</b>	IK/EK	--	<b>65 mm</b>
8 240 08 003	<b>Ø 32</b>	IK/EK	80 bar	<b>65 mm</b>
8 240 09 014	<b>Ø 40</b>	IK/EK	80 bar	<b>65 mm</b>
<b>Kombi-Plandrehhalter</b>				
8 244 04 029	<b>Vkt. 20</b>	IK/EK	100 bar	--
<b>Mehrfach-Drehstahlhalter</b>				
8 259 01 015	<b>Vkt. 20</b>	EK	--	--
<b>Abstechhalter, höhenverstellbar</b>				
8 320 02 012	<b>Spannschaft SH 26</b>	IK/EK	70 bar	--
8 320 03 011	<b>Spannschaft SH 32</b>	IK/EK	70 bar	--

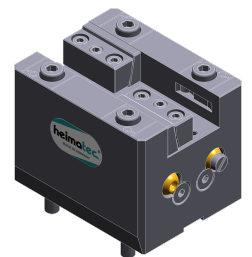
Abbildungen ähnlich.



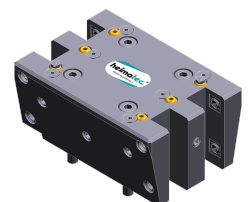
8 224 04 060



8 240 07 039



8 244 04 029



8 259 01 015