

HAAS  
**ST-15/Y - BMT**  
**45**



# Hightech von heimatec - Werkzeuge und Systeme für die produktive Dreh- und Fräsbearbeitung

heimatec gehört zu den internationalen Technologie- und Qualitätsführern von Präzisionswerkzeugen und ist auf die Entwicklung und Herstellung von hochpräzisen festen und angetriebenen Werkzeugen für alle CNC-Drehmaschinen, CNC-Dreh-Fräszentren und CNC-Bearbeitungszentren spezialisiert.

Die Produktpalette\* reicht von statischen BMT- und VDI-Werkzeughaltern über angetriebene Werkzeuge bis hin zu hochkomplexen kundenbezogenen Individuallösungen. heimatec, mit Hauptsitz in Renchen, besitzt eine Tochtergesellschaft in Asien und Indien sowie zahlreiche Repräsentanzen und Handelspartner über den ganzen Globus verteilt.

## \*UNSERE PRODUKTE

Feste Werkzeughalter

Angetriebene Werkzeugeinheiten

Präzisionswerkzeuge

Werkzeuge für Dreh- und Bearbeitungszentren

Werkzeuge für Langdrehautomaten

Werkzeugwechsel- und Schnellwechselsysteme

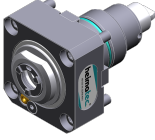

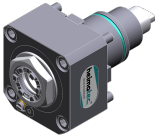
Werkzeugsysteme für die Verzahnungsherstellung

Digitales Werkzeugmanagement

Das Katalog-Werk einschließlich aller seiner Teile ist urheberrechtlich geschützt. Jede Verwertung außerhalb der engen Grenzen des Urheberrechtsgesetzes ist ohne Zustimmung der Rechteinhaber unzulässig und strafbar. Das gilt insbesondere für Vervielfältigungen, Übersetzungen, Mikroverfilmungen und die Einspeicherung und Verarbeitung in elektronischen Systemen.

**heimatec GmbH** behält sich Änderungen technischer Art jederzeit ohne Vorankündigung vor. Dies gilt insbesondere bei Anpassungen an neue oder geänderte internationale Normen oder bei Weiterentwicklungen unserer Produkte oder Herstellungsprozesse.

Die aktuelle Version unserer Allgemeinen Geschäftsbedingungen (AGB) finden Sie auf unserer Webseite.

Artikel-Nr.	Bezeichnung	
<b>8 010 44 040</b>	<b>Axial-Bohr- und Fräskopf ER 20 AX UT</b>	
	Werkzeugantrieb:	Zweiflach (~DIN 1809)
	Schaftgröße [mm]:	45.00
	Schafttyp:	BMT
	Werkzeugaufnahme:	ER 20 A - u-tec
	Übersetzung [i]:	1:1
	Drehmoment max [Nm]:	32
	Drehzahl max [1/min]:	6000
	Drehrichtung:	gleich
	Kühlmittel:	EK
	Hinweis:	Kombilagerung
<b>8 010 45 129</b>	<b>Axial-Bohr- und Fräskopf ER 25 AX UT</b>	
	Gewicht [kg]:	1.830
	Werkzeugantrieb:	Zweiflach (~DIN 1809)
	Schaftgröße [mm]:	45.00
	Schafttyp:	BMT
	Werkzeugaufnahme:	ER 25 A - u-tec
	Übersetzung [i]:	1:1
	Drehmoment max [Nm]:	32
	Drehzahl max [1/min]:	10000
	Drehrichtung:	gleich
	Kühlmittel:	EK
<b>8 010 45 130</b>	<b>Axial-Bohr- und Fräskopf ER 25 AX UT IK</b>	
	Gewicht [kg]:	2.020
	Werkzeugantrieb:	Zweiflach (~DIN 1809)
	Schaftgröße [mm]:	45.00
	Schafttyp:	BMT
	Werkzeugaufnahme:	ER 25 A - u-tec
	Übersetzung [i]:	1:1
	Drehmoment max [Nm]:	32
	Drehzahl max [1/min]:	6000
	Drehrichtung:	gleich
	Kühlmittel:	IK/EK
	Druck max [bar]:	25
	Hinweis:	Kombilagerung
<b>8 010 45 202</b>	<b>Axial-Bohr- und Fräskopf ER 25 AX UT</b>	
	Gewicht [kg]:	1.740
	Werkzeugantrieb:	Zweiflach (~DIN 1809)
	Schaftgröße [mm]:	45.00
	Schafttyp:	BMT
	Werkzeugaufnahme:	ER 25 A - u-tec
	Übersetzung [i]:	1:1
	Drehmoment max [Nm]:	32
	Drehzahl max [1/min]:	10000
	Drehrichtung:	gleich
	Kühlmittel:	EK
<b>8 010 45 220</b>	<b>Axial-Bohr- und Fräskopf ER 25 AX UT IK</b>	
	Werkzeugantrieb:	Zweiflach (~DIN 1809)
	Schaftgröße [mm]:	45.00
	Schafttyp:	BMT
	Werkzeugaufnahme:	ER 25 A - u-tec
	Übersetzung [i]:	1:1
	Drehmoment max [Nm]:	50

## Artikel-Nr.

## Bezeichnung

Drehzahl max [1/min]: 15000  
 Drehrichtung: gleich  
 Kühlmittel: IK/EK  
 Druck max [bar]: 100  
 Hinweis: Trockenlauf möglich

## 8 010 46 258

**Axial-Bohr- und Fräskopf HT 4 IK**

Gewicht [kg]: 2.090  
 Werkzeugantrieb: Zweiflach (~DIN 1809)  
 Schaftgröße [mm]: 45.00  
 Schafttyp: BMT  
 Werkzeugaufnahme: HT 4  
 Übersetzung [i]: 1:1  
 Drehmoment max [Nm]: 32  
 Drehzahl max [1/min]: 6000  
 Drehrichtung: gleich  
 Kühlmittel: IK/EK  
 Druck max [bar]: 25

## 8 010 46 272

**Axial-Bohr- und Fräskopf ER 32 AX UT**

Werkzeugantrieb: Zweiflach (~DIN 1809)  
 Schaftgröße [mm]: 45.00  
 Schafttyp: BMT  
 Werkzeugaufnahme: ER 32 A - u-tec  
 Übersetzung [i]: 1:1  
 Drehmoment max [Nm]: 32  
 Drehzahl max [1/min]: 8000  
 Drehrichtung: gleich  
 Kühlmittel: EK  
 Hinweis: verstärkte Lagerung

## 8 010 46 327

**Axial-Bohr- und Fräskopf HT 4 IK**

Gewicht [kg]: 2.200  
 Werkzeugantrieb: Zweiflach (~DIN 1809)  
 Schaftgröße [mm]: 45.00  
 Schafttyp: BMT  
 Werkzeugaufnahme: HT 4  
 Übersetzung [i]: 1:1  
 Drehmoment max [Nm]: 50  
 Drehzahl max [1/min]: 15000  
 Drehrichtung: gleich  
 Kühlmittel: IK/EK  
 Druck max [bar]: 100  
 Hinweis: Trockenlauf möglich

## 8 019 45 162



**Axial-Bohr- und Fräskopf ER 25 AX UT**

Zusatzbezeichnung: achsversetzt  
 Werkzeugantrieb: Zweiflach (~DIN 1809)  
 Schaftgröße [mm]: 45.00  
 Schafttyp: BMT  
 Werkzeugaufnahme: ER 25 A - u-tec  
 Übersetzung [i]: 1:2  
 Drehmoment max [Nm]: 25  
 Drehzahl max [1/min]: 12000  
 Drehrichtung: ungleich  
 Kühlmittel: EK  
 Hinweis: verstärkte Lagerung

## Artikel-Nr.

## Bezeichnung

	Achsversatz [mm]:	42
<b>8 019 45 163</b>	<b>Axial-Bohr- und Fräskopf ER 25 AX UT IK</b>	
	Gewicht [kg]:	5.940
	Zusatzbezeichnung:	achsversetzt; 180°umsetzbar
	Werkzeugantrieb:	Zweiflach (~DIN 1809)
	Schaftgröße [mm]:	45.00
	Schafttyp:	BMT
	Werkzeugaufnahme:	ER 25 A - u-tec
	Übersetzung [i]:	1:2
	Drehmoment max [Nm]:	25
	Drehzahl max [1/min]:	12000
	Drehrichtung:	ungleich
	Kühlmittel:	IK/EK
	Druck max [bar]:	140
	Hinweis:	verstärkte Lagerung
	Achsversatz [mm]:	42
<b>8 019 45 164</b>	<b>Axial-Bohr- und Fräskopf ER 25 AX UT</b>	
	Zusatzbezeichnung:	achsversetzt
	Werkzeugantrieb:	Zweiflach (~DIN 1809)
	Schaftgröße [mm]:	45.00
	Schafttyp:	BMT
	Werkzeugaufnahme:	ER 25 A - u-tec
	Übersetzung [i]:	1:3
	Drehmoment max [Nm]:	16
	Drehzahl max [1/min]:	18000
	Drehrichtung:	ungleich
	Kühlmittel:	EK
	Hinweis:	verstärkte Lagerung
	Achsversatz [mm]:	42
<b>8 019 45 165</b>	<b>Axial-Bohr- und Fräskopf ER 25 AX UT IK</b>	
	Zusatzbezeichnung:	achsversetzt; 180° umsetzbar
	Werkzeugantrieb:	Zweiflach (~DIN 1809)
	Schaftgröße [mm]:	45.00
	Schafttyp:	BMT
	Werkzeugaufnahme:	ER 25 A - u-tec
	Übersetzung [i]:	1:3
	Drehmoment max [Nm]:	16
	Drehzahl max [1/min]:	18000
	Drehrichtung:	ungleich
	Kühlmittel:	IK/EK
	Druck max [bar]:	140
	Hinweis:	verstärkte Lagerung
	Achsversatz [mm]:	42
<b>8 019 45 174</b>	<b>Axial-Bohr- und Fräskopf ER 25 AX UT IK</b>	
	Zusatzbezeichnung:	achsversetzt
	Werkzeugantrieb:	Zweiflach (~DIN 1809)
	Schaftgröße [mm]:	45.00
	Schafttyp:	BMT
	Werkzeugaufnahme:	ER 25 A - u-tec
	Übersetzung [i]:	2:1
	Drehmoment max [Nm]:	50
	Drehzahl max [1/min]:	3000
	Drehrichtung:	ungleich

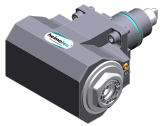
Artikel-Nr.	Bezeichnung	
	Kühlmittel:	IK/EK
	Druck max [bar]:	140
	Hinweis:	verstärkte Lagerung
	Achsversatz [mm]:	42
<b>8 030 44 098</b>	<b>Winkel-Bohr- und Fräskopf ER 16 AX UT</b>	
	Zusatzbezeichnung:	180° umsetzbar
	Werkzeugantrieb:	Zweiflach (~DIN 1809)
	Schaftgröße [mm]:	45.00
	Schafttyp:	BMT
	Werkzeugaufnahme:	ER 16 A - u-tec
	Übersetzung [i]:	1:4
	Drehmoment max [Nm]:	5
	Drehzahl max [1/min]:	24000
	Drehrichtung:	ungleich
	Kühlmittel:	EK
	Mittenmaß [mm]:	65
<b>8 030 45 228</b>	<b>Winkel-Bohr- und Fräskopf ER 25 AX UT IK</b>	
	Gewicht [kg]:	6.590
	Zusatzbezeichnung:	180° umsetzbar
	Werkzeugantrieb:	Zweiflach (~DIN 1809)
	Schaftgröße [mm]:	45.00
	Schafttyp:	BMT
	Werkzeugaufnahme:	ER 25 A - u-tec
	Übersetzung [i]:	1:3
	Drehmoment max [Nm]:	12
	Drehzahl max [1/min]:	18000
	Drehrichtung:	gleich
	Kühlmittel:	IK/EK
	Druck max [bar]:	140
	Hinweis:	verstärkte Lagerung
	Mittenmaß [mm]:	85
<b>8 030 45 229</b>	<b>Winkel-Bohr- und Fräskopf ER 25 AX UT IK</b>	
	Zusatzbezeichnung:	180° umsetzbar
	Werkzeugantrieb:	Zweiflach (~DIN 1809)
	Schaftgröße [mm]:	45.00
	Schafttyp:	BMT
	Werkzeugaufnahme:	ER 25 A - u-tec
	Übersetzung [i]:	1:2
	Drehmoment max [Nm]:	16
	Drehzahl max [1/min]:	12000
	Drehrichtung:	gleich
	Kühlmittel:	IK/EK
	Druck max [bar]:	140
	Hinweis:	verstärkte Lagerung
	Mittenmaß [mm]:	85
<b>8 030 45 230</b>	<b>Winkel-Bohr- und Fräskopf ER 25 AX UT</b>	
	Zusatzbezeichnung:	180° umsetzbar
	Werkzeugantrieb:	Zweiflach (~DIN 1809)
	Schaftgröße [mm]:	45.00
	Schafttyp:	BMT
	Werkzeugaufnahme:	ER 25 A - u-tec
	Übersetzung [i]:	1:3
	Drehmoment max [Nm]:	12

Artikel-Nr.	Bezeichnung	
	Drehzahl max [1/min]:	18000
	Drehrichtung:	gleich
	Kühlmittel:	EK
	Hinweis:	verstärkte Lagerung
	Mittenmaß [mm]:	85
<b>8 030 45 231</b>	<b>Winkel-Bohr- und Fräskopf ER 25 AX UT</b>	
	Gewicht [kg]:	6.400
	Zusatzbezeichnung:	180° umsetzbar
	Werkzeugantrieb:	Zweiflach (~DIN 1809)
	Schaftgröße [mm]:	45.00
	Schafttyp:	BMT
	Werkzeugaufnahme:	ER 25 A - u-tec
	Übersetzung [i]:	1:2
	Drehmoment max [Nm]:	16
	Drehzahl max [1/min]:	12000
	Drehrichtung:	gleich
	Kühlmittel:	EK
	Hinweis:	verstärkte Lagerung
	Mittenmaß [mm]:	85
<b>8 030 45 270</b>	<b>Winkel-Bohr- und Fräskopf ER 25 AX UT</b>	
	Gewicht [kg]:	5.440
	Zusatzbezeichnung:	180° umsetzbar
	Werkzeugantrieb:	Zweiflach (~DIN 1809)
	Schaftgröße [mm]:	45.00
	Schafttyp:	BMT
	Werkzeugaufnahme:	ER 25 A - u-tec
	Übersetzung [i]:	1:1
	Drehmoment max [Nm]:	50
	Drehzahl max [1/min]:	8000
	Drehrichtung:	ungleich
	Kühlmittel:	EK
	Hinweis:	verstärkte Lagerung
	Mittenmaß [mm]:	65
<b>8 030 45 271</b>	<b>Winkel-Bohr- und Fräskopf ER 25 AX UT IK</b>	
	Gewicht [kg]:	5.740
	Zusatzbezeichnung:	180° umsetzbar
	Werkzeugantrieb:	Zweiflach (~DIN 1809)
	Schaftgröße [mm]:	45.00
	Schafttyp:	BMT
	Werkzeugaufnahme:	ER 25 A - u-tec
	Übersetzung [i]:	1:1
	Drehmoment max [Nm]:	50
	Drehzahl max [1/min]:	8000
	Drehrichtung:	ungleich
	Kühlmittel:	IK/EK
	Druck max [bar]:	140
	Hinweis:	verstärkte Lagerung
	Mittenmaß [mm]:	65

## Artikel-Nr.

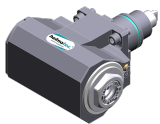
## Bezeichnung

8 030 45 272

**Winkel-Fräs- und Bohrkopf ER 25 AX UT**

Gewicht [kg]:	5.470
Zusatzbezeichnung:	180° umsetzbar
Werkzeugantrieb:	Zweiflach (~DIN 1809)
Schaftgröße [mm]:	45.00
Schafttyp:	BMT
Werkzeugaufnahme:	ER 25 A - u-tec
Übersetzung [i]:	1:1
Drehmoment max [Nm]:	50
Drehzahl max [1/min]:	8000
Drehrichtung:	ungleich
Kühlmittel:	EK
Hinweis:	Kombilagerung
Mittenmaß [mm]:	65

8 030 45 273

**Winkel-Fräs- und Bohrkopf ER 25 AX UT IK**

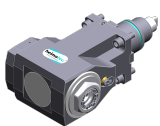
Gewicht [kg]:	5.690
Zusatzbezeichnung:	180° umsetzbar
Werkzeugantrieb:	Zweiflach (~DIN 1809)
Schaftgröße [mm]:	45.00
Schafttyp:	BMT
Werkzeugaufnahme:	ER 25 A - u-tec
Übersetzung [i]:	1:1
Drehmoment max [Nm]:	50
Drehzahl max [1/min]:	6000
Drehrichtung:	ungleich
Kühlmittel:	IK/EK
Druck max [bar]:	140
Hinweis:	Kombilagerung
Mittenmaß [mm]:	65

8 030 45 545

**Winkel-Bohr- und Fräskopf ER 25 AS UT**

Gewicht [kg]:	4.800
Zusatzbezeichnung:	180° umsetzbar
Werkzeugantrieb:	Zweiflach (~DIN 1809)
Schaftgröße [mm]:	45.00
Schafttyp:	BMT
Werkzeugaufnahme:	ER 25 A - u-tec
Übersetzung [i]:	1:1
Drehmoment max [Nm]:	32
Drehzahl max [1/min]:	12000
Drehrichtung:	gleich
Kühlmittel:	EK
Mittenmaß [mm]:	65

8 030 45 551

**Winkel-Bohr- und Fräskopf ER 25 AX UT IK**

Gewicht [kg]:	6.660
Zusatzbezeichnung:	180° umsetzbar
Werkzeugantrieb:	Zweiflach (~DIN 1809)
Schaftgröße [mm]:	45.00
Schafttyp:	BMT
Werkzeugaufnahme:	ER 25 A - u-tec
Übersetzung [i]:	1:1
Drehmoment max [Nm]:	50
Drehzahl max [1/min]:	6000
Drehrichtung:	ungleich

## Artikel-Nr.

## Bezeichnung

Kühlmittel: IK/EK  
 Druck max [bar]: 140  
 Hinweis: Kombilagerung  
 Mittenmaß [mm]: 105

## 8 030 45 594

**Winkel-Bohr- und Fräskopf ER 25 AX UT**

Gewicht [kg]: 5.030  
 Zusatzbezeichnung: 180° umsetzbar  
 Werkzeugantrieb: Zweiflach (~DIN 1809)  
 Schaftgröße [mm]: 45.00  
 Schafttyp: BMT  
 Werkzeugaufnahme: ER 25 A - u-tec  
 Übersetzung [i]: 1:1  
 Drehmoment max [Nm]: 50  
 Drehzahl max [1/min]: 12000  
 Drehrichtung: ungleich  
 Kühlmittel: EK  
 Mittenmaß [mm]: 65

## 8 030 45 595

**Winkel-Bohr- und Fräskopf ER 25 AX UT IK**

Gewicht [kg]: 5.980  
 Zusatzbezeichnung: 180° umsetzbar  
 Werkzeugantrieb: Zweiflach (~DIN 1809)  
 Schaftgröße [mm]: 45.00  
 Schafttyp: BMT  
 Werkzeugaufnahme: ER 25 A - u-tec  
 Übersetzung [i]: 1:1  
 Drehmoment max [Nm]: 50  
 Drehzahl max [1/min]: 12000  
 Drehrichtung: ungleich  
 Kühlmittel: IK/EK  
 Druck max [bar]: 140  
 Mittenmaß [mm]: 65

## 8 030 45 596

**Winkel-Bohr- und Fräskopf ER 25 AS UT IK**

Gewicht [kg]: 5.170  
 Zusatzbezeichnung: 180° umsetzbar  
 Werkzeugantrieb: Zweiflach (~DIN 1809)  
 Schaftgröße [mm]: 45.00  
 Schafttyp: BMT  
 Werkzeugaufnahme: ER 25 A - u-tec  
 Übersetzung [i]: 1:1  
 Drehmoment max [Nm]: 32  
 Drehzahl max [1/min]: 12000  
 Drehrichtung: gleich  
 Kühlmittel: IK/EK  
 Druck max [bar]: 140  
 Mittenmaß [mm]: 65

## 8 030 46 459

**Winkel-Bohr- und Fräskopf HT 4 IK**

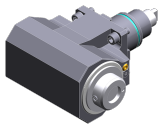
Gewicht [kg]: 5.770  
 Zusatzbezeichnung: 180° umsetzbar  
 Werkzeugantrieb: Zweiflach (~DIN 1809)  
 Schaftgröße [mm]: 45.00  
 Schafttyp: BMT  
 Werkzeugaufnahme: HT 4  
 Übersetzung [i]: 1:1

## Artikel-Nr.

## Bezeichnung

Drehmoment max [Nm]:	50
Drehzahl max [1/min]:	10000
Drehrichtung:	ungleich
Kühlmittel:	IK/EK
Druck max [bar]:	140
Mittenmaß [mm]:	65

## 8 030 46 460

**Winkel-Bohr- und Fräskopf HT 4**

Gewicht [kg]:	5.530
Zusatzbezeichnung:	180° umsetzbar
Werkzeugantrieb:	Zweiflach (~DIN 1809)
Schaftgröße [mm]:	45.00
Schafttyp:	BMT
Werkzeugaufnahme:	HT 4
Übersetzung [i]:	1:1
Drehmoment max [Nm]:	50
Drehzahl max [1/min]:	8000
Drehrichtung:	ungleich
Kühlmittel:	EK
Hinweis:	verstärkte Lagerung
Mittenmaß [mm]:	65

## 8 031 44 051

**Winkel-Polygonfräskopf Dorn 16**

Zusatzbezeichnung:	180° umsetzbar
Werkzeugantrieb:	Zweiflach (~DIN 1809)
Schaftgröße [mm]:	45.00
Schafttyp:	BMT
Werkzeugaufnahme:	Polygondorn 16
Übersetzung [i]:	1:1
Drehmoment max [Nm]:	50
Drehzahl max [1/min]:	6000
Drehrichtung:	ungleich
Kühlmittel:	EK
Hinweis:	Kombilagerung
Mittenmaß [mm]:	65

## 8 037 44 016

**Winkel-Scheibenfräserkopf Dorn 16**

Zusatzbezeichnung:	180° umsetzbar
Ausführung:	± 23° drehbar
Werkzeugantrieb:	Zweiflach (~DIN 1809)
Schaftgröße [mm]:	45.00
Schafttyp:	BMT
Werkzeugaufnahme:	Fräserwelle 16
Übersetzung [i]:	2:1
Drehmoment max [Nm]:	32
Drehzahl max [1/min]:	4000
Drehrichtung:	ungleich
Kühlmittel:	EK
Mittenmaß [mm]:	78

## 8 037 44 038

**Winkel-Scheibenfräserkopf Dorn 16**

Gewicht [kg]:	4.650
Zusatzbezeichnung:	180° umsetzbar
Ausführung:	± 45° drehbar
Werkzeugantrieb:	Zweiflach (~DIN 1809)
Schaftgröße [mm]:	45.00
Schafttyp:	BMT

## Artikel-Nr.

## Bezeichnung

Werkzeugaufnahme:	Fräserwelle 16
Übersetzung [i]:	2:1
Drehmoment max [Nm]:	32
Drehzahl max [1/min]:	4000
Drehrichtung:	ungleich
Kühlmittel:	EK
Mittenmaß [mm]:	78

## 8 039 45 087

**Winkel-Bohr- und Fräskopf ER 25 AX UT**

Gewicht [kg]:	8.480
Zusatzbezeichnung:	zurückgesetzt
Ausführung:	doppelspindlig
Werkzeugantrieb:	Zweiflach (~DIN 1809)
Schaftgröße [mm]:	45.00
Schafttyp:	BMT
Werkzeugaufnahme:	ER 25 A - u-tec
Übersetzung [i]:	1:1
Drehmoment max [Nm]:	50
Drehzahl max [1/min]:	8000
Drehrichtung:	gleich/ungleich
Kühlmittel:	EK
Hinweis:	verstärkte Lagerung; Pendelantrieb
Mittenmaß [mm]:	80

## 8 043 44 014



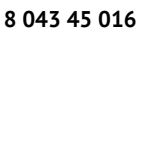

**Schwenkkopf +135°/-30° verst ER16AX UTIK**

Zusatzbezeichnung:	achsversetzt
Werkzeugantrieb:	Zweiflach (~DIN 1809)
Schaftgröße [mm]:	45.00
Schafttyp:	BMT
Werkzeugaufnahme:	ER 16 A - u-tec
Übersetzung [i]:	1:1
Drehmoment max [Nm]:	25
Drehzahl max [1/min]:	6000
Drehrichtung:	ungleich
Kühlmittel:	IK/EK
Druck max [bar]:	140
Mittenmaß [mm]:	69
Achsversatz [mm]:	60

## 8 043 44 015

**Schwenkkopf +135°/-30° verst ER16 AX UT**


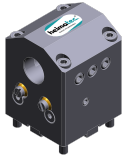

Gewicht [kg]:	8.710
Zusatzbezeichnung:	achsversetzt
Werkzeugantrieb:	Zweiflach (~DIN 1809)
Schaftgröße [mm]:	45.00
Schafttyp:	BMT
Werkzeugaufnahme:	ER 16 A - u-tec
Übersetzung [i]:	1:1
Drehmoment max [Nm]:	25
Drehzahl max [1/min]:	6000
Drehrichtung:	ungleich
Kühlmittel:	EK
Mittenmaß [mm]:	69
Achsversatz [mm]:	60


Artikel-Nr.	Bezeichnung	
8 043 44 043	<b>Schwenkkopf +105°/-20° verst ER16 AX UT</b>	
		
	Gewicht [kg]:	5.320
	Zusatzbezeichnung:	achsversetzt;180° umsetzbar
	Werkzeugantrieb:	Zweiflach (~DIN 1809)
	Schaftgröße [mm]:	45.00
	Schafttyp:	BMT
	Werkzeugaufnahme:	ER 16 A - u-tec
	Übersetzung [i]:	1:1
	Drehmoment max [Nm]:	25
	Drehzahl max [1/min]:	6000
	Drehrichtung:	ungleich
	Kühlmittel:	EK
	Mittenmaß [mm]:	50
	Achsversatz [mm]:	35
8 043 45 011	<b>Schwenkkopf +135°/-30° verst ER25AX UT</b>	
		
	Gewicht [kg]:	8.950
	Zusatzbezeichnung:	achsversetzt
	Werkzeugantrieb:	Zweiflach (~DIN 1809)
	Schaftgröße [mm]:	45.00
	Schafttyp:	BMT
	Werkzeugaufnahme:	ER 25 A - u-tec
	Übersetzung [i]:	1:1
	Drehmoment max [Nm]:	25
	Drehzahl max [1/min]:	6000
	Drehrichtung:	gleich
	Kühlmittel:	EK
	Hinweis:	Schwenkbereich beachten! verstärkte Lag.
	Mittenmaß [mm]:	69
	Achsversatz [mm]:	60
8 043 45 016	<b>Schwenkkopf +135°/-30° verst ER25AX UT</b>	
		
	Gewicht [kg]:	8.920
	Zusatzbezeichnung:	achsversetzt
	Ausführung:	unter 45° absteckbar
	Werkzeugantrieb:	Zweiflach (~DIN 1809)
	Schaftgröße [mm]:	45.00
	Schafttyp:	BMT
	Werkzeugaufnahme:	ER 25 A - u-tec
	Übersetzung [i]:	1:1
	Drehmoment max [Nm]:	25
	Drehzahl max [1/min]:	6000
	Drehrichtung:	gleich
	Kühlmittel:	EK
	Hinweis:	Schwenkbereich beachten! verstärkte Lag.
	Mittenmaß [mm]:	69
	Achsversatz [mm]:	60
8 050 44 030	<b>Mehrspindelbohrkopf ER 16 AX UT</b>	
		
	Gewicht [kg]:	5.000
	Zusatzbezeichnung:	achsversetzt
	Einsatz für:	Hauptspindel
	Ausführung:	2-spindlig
	Werkzeugantrieb:	Zweiflach (~DIN 1809)
	Schaftgröße [mm]:	45.00
	Schafttyp:	BMT
	Werkzeugaufnahme:	ER 16 A - u-tec

Artikel-Nr.	Bezeichnung	
	Übersetzung [i]:	1:1
	Drehmoment max [Nm]:	25
	Drehzahl max [1/min]:	6000
	Drehrichtung:	gleich
	Kühlmittel:	EK
	Achsversatz [mm]:	58
<b>8 200 99 000</b>	<b>Abdeckplatte 75,0x 75,0x 5,0</b>	
	Gewicht [kg]:	0.480
	Schaftgröße [mm]:	45.00
	Schafttyp:	BMT
<b>8 202 00 011</b>	<b>Grundhalter Längsaufnahme FN 12</b>	
	Gewicht [kg]:	0.700
	Zusatzbezeichnung:	180° umsetzbar
	Schafttyp:	BMT
	Masch. Seit. Aufnahme:	Zentrierfeder b 15
	Werkzeugaufnahme:	Schnittstelle FN 12
	Kühlmittel:	EK
	Mittenmaß [mm]:	15
<b>8 224 02 003</b>	<b>Abstechhalter SH 26</b>	
	Gewicht [kg]:	1.190
	Zusatzbezeichnung:	180° umsetzbar
	Einsatz für:	Stechschwert 26
	Ausführung:	Spannschaft seitlich am Revolver
	Schafttyp:	BMT
	Masch. Seit. Aufnahme:	Zentrierfeder b 15
	Werkzeugaufnahme:	Spannschaft SH 26
	Kühlmittel:	EK
<b>8 224 03 011</b>	<b>Abstechhalter SH 32</b>	
	Gewicht [kg]:	1.230
	Zusatzbezeichnung:	180° umsetzbar
	Einsatz für:	Stechschwert 32
	Ausführung:	Spannschaft seitlich am Revolver
	Schafttyp:	BMT
	Masch. Seit. Aufnahme:	Zentrierfeder b 15
	Werkzeugaufnahme:	Spannschaft SH 32
	Kühlmittel:	EK
<b>8 224 03 014</b>	<b>Kombi-Drehstahlhalter Vkt. 3/4" IK</b>	
	Gewicht [kg]:	2.540
	Zusatzbezeichnung:	180° umsetzbar
	Schafttyp:	BMT
	Masch. Seit. Aufnahme:	Zentrierfeder b 15
	Werkzeugaufnahme:	Vkt. 3/4" (19,05mm)
		Vkt. 3/4" (19,05mm)
	Kühlmittel:	IK/EK
	Druck max [bar]:	100
	Hinweis:	Keilleiste




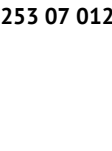
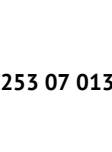


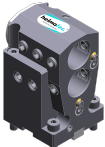



Artikel-Nr.	Bezeichnung	
<b>8 224 03 017</b>	<b>Kombi-Drehstahlhalter Vkt. 3/4"</b>	
	Gewicht [kg]:	2.550
	Zusatzbezeichnung:	180° umsetzbar
	Schafttyp:	BMT
	Masch. Seit. Aufnahme:	Zentrierfeder b 15
	Werkzeugaufnahme:	Vkt. 3/4" (19,05mm)
	Kühlmittel:	EK
<b>8 224 04 003</b>	<b>Kombi-Drehstahlhalter Vkt. 20</b>	
	Gewicht [kg]:	2.510
	Zusatzbezeichnung:	180° umsetzbar
	Schafttyp:	BMT
	Masch. Seit. Aufnahme:	Zentrierfeder b 15
	Werkzeugaufnahme:	Vkt. 20
	Kühlmittel:	EK
	Druck max [bar]:	80
<b>8 224 04 060</b>	<b>Kombi-Drehstahlhalter Vkt. 20 IK</b>	
	Gewicht [kg]:	2.650
	Zusatzbezeichnung:	180° umsetzbar
	Schafttyp:	BMT
	Masch. Seit. Aufnahme:	Zentrierfeder b 15
	Werkzeugaufnahme:	Vkt. 20
		Vkt. 20
	Kühlmittel:	IK/EK
	Druck max [bar]:	100
	Hinweis:	Keilleiste
<b>8 224 05 011</b>	<b>Kombi-Drehstahlhalter Vkt. 25</b>	
	Gewicht [kg]:	3.050
	Zusatzbezeichnung:	180° umsetzbar
	Schafttyp:	BMT
	Masch. Seit. Aufnahme:	Zentrierfeder b 15
	Werkzeugaufnahme:	Vkt. 25
	Kühlmittel:	EK
<b>8 224 05 030</b>	<b>Kombi-Drehstahlhalter Vkt. 25 IK</b>	
	Gewicht [kg]:	3.030
	Zusatzbezeichnung:	180° umsetzbar
	Schafttyp:	BMT
	Masch. Seit. Aufnahme:	Zentrierfeder b 15
	Werkzeugaufnahme:	Vkt. 25
	Kühlmittel:	IK/EK
	Druck max [bar]:	100
	Hinweis:	Keilleiste
<b>8 240 06 014</b>	<b>Aufnahmehalter HT 4 IK</b>	
	Gewicht [kg]:	3.070
	Zusatzbezeichnung:	180° umsetzbar
	Schafttyp:	BMT
	Masch. Seit. Aufnahme:	Zentrierfeder b 15
	Werkzeugaufnahme:	HT 4
	Kühlmittel:	IK/EK
	Mittenmaß [mm]:	85

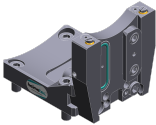
Artikel-Nr.	Bezeichnung	
8 240 07 005	<b>Bohrstangenhalter Ø 1"</b>	
	Gewicht [kg]:	3.490
	Zusatzbezeichnung:	180° umsetzbar
	Schafttyp:	BMT
	Masch. Seit. Aufnahme:	Zentrierfeder b 15
	Werkzeugaufnahme:	Ø 1" (25,4mm)
	Kühlmittel:	IK/EK
	Mittenmaß [mm]:	65
8 240 07 010	<b>Bohrstangenhalter Ø 1 1/4"</b>	
	Gewicht [kg]:	3.320
	Zusatzbezeichnung:	180° umsetzbar
	Schafttyp:	BMT
	Masch. Seit. Aufnahme:	Zentrierfeder b 15
	Werkzeugaufnahme:	Ø 1 1/4" (31,75mm)
	Kühlmittel:	IK/EK
	Druck max [bar]:	140
	Mittenmaß [mm]:	65
8 240 07 039	<b>Bohrstangenhalter Ø 25</b>	
	Gewicht [kg]:	3.520
	Zusatzbezeichnung:	180° umsetzbar
	Schafttyp:	BMT
	Masch. Seit. Aufnahme:	Zentrierfeder b 15
	Werkzeugaufnahme:	Ø 25
	Kühlmittel:	IK/EK
	Mittenmaß [mm]:	65
8 240 07 042	<b>Aufnahmehalter HT 5 IK</b>	
	Gewicht [kg]:	3.100
	Zusatzbezeichnung:	180° umsetzbar
	Schafttyp:	BMT
	Masch. Seit. Aufnahme:	Zentrierfeder b 15
	Werkzeugaufnahme:	HT 5
	Kühlmittel:	IK/EK
	Mittenmaß [mm]:	85
8 240 08 003	<b>Bohrstangenhalter Ø 32</b>	
	Gewicht [kg]:	3.320
	Zusatzbezeichnung:	180° umsetzbar
	Schafttyp:	BMT
	Masch. Seit. Aufnahme:	Zentrierfeder b 15
	Werkzeugaufnahme:	Ø 32
	Kühlmittel:	IK/EK
	Druck max [bar]:	80
	Mittenmaß [mm]:	65
8 240 08 016	<b>Bohrstangenhalter Ø 1 1/2"</b>	
	Gewicht [kg]:	3.130
	Zusatzbezeichnung:	180° umsetzbar
	Schafttyp:	BMT
	Masch. Seit. Aufnahme:	Zentrierfeder b 15
	Werkzeugaufnahme:	Ø 1 1/2" (38,1mm)
	Kühlmittel:	IK/EK
	Mittenmaß [mm]:	65

Artikel-Nr.	Bezeichnung	
<b>8 240 08 017</b>	<b>Bohrstangenhalter Ø 32</b>	
	Zusatzbezeichnung:	180° umsetzbar
	Schafttyp:	BMT
	Masch. Seit. Aufnahme:	Zentrierfeder b 15
	Werkzeugaufnahme:	Ø 32
	Kühlmittel:	IK/EK
	Druck max [bar]:	80
	Mittenmaß [mm]:	80
<b>8 240 08 018</b>	<b>Bohrstangenhalter Ø 1 1/2"</b>	
	Gewicht [kg]:	3.700
	Zusatzbezeichnung:	180° umsetzbar
	Schafttyp:	BMT
	Masch. Seit. Aufnahme:	Zentrierfeder b 15
	Werkzeugaufnahme:	Ø 1 1/2" (38,1mm)
	Kühlmittel:	IK/EK
	Mittenmaß [mm]:	80
<b>8 240 08 047</b>	<b>Bohrstangenhalter Ø 32</b>	
	Gewicht [kg]:	4.020
	Zusatzbezeichnung:	180° umsetzbar
	Ausführung:	zurückgesetzt
	Schafttyp:	BMT
	Masch. Seit. Aufnahme:	Zentrierfeder b 15
	Werkzeugaufnahme:	Ø 32
	Kühlmittel:	IK/EK
	Druck max [bar]:	80
	Mittenmaß [mm]:	85
<b>8 240 08 057</b>	<b>Bohrstangenhalter Ø 32</b>	
	Gewicht [kg]:	3.890
	Zusatzbezeichnung:	180° umsetzbar
	Ausführung:	zurückgesetzt
	Schafttyp:	BMT
	Masch. Seit. Aufnahme:	Zentrierfeder b 15
	Werkzeugaufnahme:	Ø 32
	Kühlmittel:	IK/EK
	Druck max [bar]:	80
	Mittenmaß [mm]:	85
<b>8 240 09 014</b>	<b>Bohrstangenhalter Ø 40</b>	
	Zusatzbezeichnung:	180° umsetzbar
	Schafttyp:	BMT
	Masch. Seit. Aufnahme:	Zentrierfeder b 15
	Werkzeugaufnahme:	Ø 40
	Kühlmittel:	IK/EK
	Druck max [bar]:	80
	Mittenmaß [mm]:	65
<b>8 240 09 015</b>	<b>Bohrstangenhalter Ø 40</b>	
	Zusatzbezeichnung:	180° umsetzbar
	Schafttyp:	BMT
	Masch. Seit. Aufnahme:	Zentrierfeder b 15
	Werkzeugaufnahme:	Ø 40
	Kühlmittel:	IK/EK
	Druck max [bar]:	80
	Mittenmaß [mm]:	80

Artikel-Nr.	Bezeichnung	
<b>8 244 04 000</b>	<b>Kombi-Plandrehalter Vkt. 20</b>	
	Gewicht [kg]:	3.930
	Einsatz für:	Haupt- und Gegenspindel
	Schafttyp:	BMT
	Masch. Seit. Aufnahme:	Zentrierfeder b 15
	Werkzeugaufnahme:	Vkt. 20
	Kühlmittel:	EK
	Druck max [bar]:	80
<b>8 244 04 007</b>	<b>Kombi-Plandrehalter Vkt. 3/4"</b>	
	Einsatz für:	Haupt- und Gegenspindel
	Schafttyp:	BMT
	Masch. Seit. Aufnahme:	Zentrierfeder b 15
	Werkzeugaufnahme:	Vkt. 3/4" (19,05mm)
	Kühlmittel:	EK
<b>8 244 04 022</b>	<b>Kombi-Plandrehalter Vkt. 20 IK</b>	
	Gewicht [kg]:	2.200
	Einsatz für:	Haupt- und Gegenspindel
	Schafttyp:	BMT
	Masch. Seit. Aufnahme:	Zentrierfeder b 15
	Werkzeugaufnahme:	Vkt. 20
	Kühlmittel:	IK/EK
	Druck max [bar]:	100
	Hinweis:	Keilleiste
<b>8 244 04 029</b>	<b>Kombi-Plandrehalter Vkt. 20 IK</b>	
	Einsatz für:	Haupt- und Gegenspindel
	Schafttyp:	BMT
	Masch. Seit. Aufnahme:	Zentrierfeder b 15
	Werkzeugaufnahme:	Vkt. 20
	Kühlmittel:	IK/EK
	Druck max [bar]:	100
<b>8 244 05 009</b>	<b>Kombi-Plandrehalter Vkt. 25</b>	
	Gewicht [kg]:	4.320
	Einsatz für:	Haupt- und Gegenspindel
	Ausführung:	Sonder
	Schafttyp:	BMT
	Masch. Seit. Aufnahme:	Zentrierfeder b 15
	Werkzeugaufnahme:	Vkt. 25
	Kühlmittel:	EK
<b>8 250 05 004</b>	<b>Mehrfach-Aufnahmehalter C 3 IK</b>	
	Gewicht [kg]:	2.100
	Einsatz für:	Haupt- und Gegenspindel
	Ausführung:	rechts
	Schafttyp:	BMT
	Masch. Seit. Aufnahme:	Zentrierfeder b 15
	Werkzeugaufnahme:	heimatec Capto(TM) C 3 heimatec Capto(TM) C 3
	Kühlmittel:	IK
	Hinweis:	Einsetzbarkeit prüfen; Werkzeuglänge beachten!
	Achsversatz [mm]:	27 27

Artikel-Nr.	Bezeichnung	
8 253 05 000	<b>Mehrfach-Bohrstangenhalter Ø 3/4"</b>	
		
	Gewicht [kg]:	3.320
	Zusatzbezeichnung:	180° umsetzbar
	Schafttyp:	BMT
	Masch. Seit. Aufnahme:	Zentrierfeder b 15
	Werkzeugaufnahme:	Ø 3/4" (19,05mm)
		Ø 3/4" (19,05mm)
	Kühlmittel:	IK/EK
	Mittenmaß [mm]:	55/90
8 253 05 002	<b>Doppel-Bohrstangenhalter Ø 3/4"</b>	
		
	Gewicht [kg]:	3.460
	Zusatzbezeichnung:	180° umsetzbar
	Schafttyp:	BMT
	Masch. Seit. Aufnahme:	Zentrierfeder b 15
	Werkzeugaufnahme:	Ø 3/4" (19,05mm)
		Ø 3/4" (19,05mm)
	Kühlmittel:	IK/EK
	Mittenmaß [mm]:	65/90
8 253 06 004	<b>Doppel-Bohrstangenhalter Ø 20</b>	
		
	Zusatzbezeichnung:	180° umsetzbar
	Schafttyp:	BMT
	Masch. Seit. Aufnahme:	Zentrierfeder b 15
	Werkzeugaufnahme:	Ø 20
		Ø 20
	Kühlmittel:	IK/EK
	Druck max [bar]:	80
	Mittenmaß [mm]:	65/90
8 253 07 012	<b>Doppel-Bohrstangenhalter Ø 25</b>	
		
	Gewicht [kg]:	3.150
	Zusatzbezeichnung:	180° umsetzbar
	Schafttyp:	BMT
	Masch. Seit. Aufnahme:	Zentrierfeder b 15
	Werkzeugaufnahme:	Ø 25
		Ø 25
	Kühlmittel:	IK/EK
	Druck max [bar]:	80
	Mittenmaß [mm]:	55/90
8 253 07 013	<b>Doppel-Bohrstangenhalter Ø 1"</b>	
		
	Gewicht [kg]:	3.070
	Zusatzbezeichnung:	180° umsetzbar
	Schafttyp:	BMT
	Masch. Seit. Aufnahme:	Zentrierfeder b 15
	Werkzeugaufnahme:	Ø 1" (25,4mm)
		Ø 1" (25,4mm)
	Kühlmittel:	IK/EK
	Mittenmaß [mm]:	55/90

Artikel-Nr.	Bezeichnung	
<b>8 253 07 034</b>	<b>Mehrfach-Bohrstangenhalter Ø 25</b>	
	Gewicht [kg]:	2.330
	Zusatzbezeichnung:	180° umsetzbar
	Ausführung:	zurückgesetzt
	Schafttyp:	BMT
	Masch. Seit. Aufnahme:	Zentrierfeder b 15
	Werkzeugaufnahme:	Ø 25
		Ø 25
	Kühlmittel:	IK/EK
	Hinweis:	Einsetzbarkeit unbedingt prüfen; Werkzeuglänge beachten
	Mittenmaß [mm]:	55/100
<b>8 253 08 010</b>	<b>Mehrfach-Bohrstangenhalter Ø 32</b>	
	Gewicht [kg]:	3.500
	Zusatzbezeichnung:	180° umsetzbar
	Schafttyp:	BMT
	Masch. Seit. Aufnahme:	Zentrierfeder b 15
	Werkzeugaufnahme:	Ø 32
		Ø 32
	Kühlmittel:	IK/EK
	Hinweis:	Einsetzbarkeit prüfen; Werkzeuglänge beachten!
	Mittenmaß [mm]:	65/100
<b>8 259 01 015</b>	<b>Mehrfach-Drehstahlhalter 4x Vkt. 20</b>	
	Gewicht [kg]:	5.320
	Einsatz für:	Haupt- und Gegenspindel
	Ausführung:	Y-versetzt
	Schafttyp:	BMT
	Masch. Seit. Aufnahme:	Zentrierfeder b 15
	Werkzeugaufnahme:	Vkt. 20
		Vkt. 20
		Vkt. 20
		Vkt. 20
	Kühlmittel:	EK
<b>8 259 01 016</b>	<b>Mehrfach-Drehstahlhalter 4x Vkt. 20 IK</b>	
	Gewicht [kg]:	5.300
	Einsatz für:	Haupt- und Gegenspindel
	Ausführung:	Y-versetzt
	Schafttyp:	BMT
	Masch. Seit. Aufnahme:	Zentrierfeder b 15
	Werkzeugaufnahme:	Vkt. 20
		Vkt. 20
		Vkt. 20
		Vkt. 20
	Kühlmittel:	IK/EK
	Druck max [bar]:	100
<b>8 320 02 012</b>	<b>Abstechhalter höhenverstellbar SH 26 IK</b>	
	Gewicht [kg]:	1.270
	Zusatzbezeichnung:	180° umsetzbar
	Schafttyp:	BMT
	Masch. Seit. Aufnahme:	Zentrierfeder b 15
	Werkzeugaufnahme:	Spannschaft SH 26
	Kühlmittel:	IK/EK
	Druck max [bar]:	70

Artikel-Nr.	Bezeichnung	
<b>8 320 02 013</b>	<b>Abstechhalter höhenverstellbar SH 26 IK</b>	
	Gewicht [kg]:	1.360
	Zusatzbezeichnung:	180° umsetzbar
	Schafttyp:	BMT
	Masch. Seit. Aufnahme:	Zentrierfeder b 15
	Werkzeugaufnahme:	Spannschaft SH 26
	Kühlmittel:	IK/EK
	Druck max [bar]:	70
	Hinweis:	Spannschaft innenliegend
<b>8 320 03 011</b>	<b>Abstechhalter höhenverstellbar SH 32 IK</b>	
	Gewicht [kg]:	1.330
	Zusatzbezeichnung:	180° umsetzbar
	Schafttyp:	BMT
	Masch. Seit. Aufnahme:	Zentrierfeder b 15
	Werkzeugaufnahme:	Spannschaft SH 32
	Kühlmittel:	IK/EK
	Druck max [bar]:	70
<b>8 320 03 018</b>	<b>Abstechhalter höhenverstellbar SH 32 IK</b>	
	Gewicht [kg]:	1.480
	Zusatzbezeichnung:	180° umsetzbar
	Schafttyp:	BMT
	Masch. Seit. Aufnahme:	Zentrierfeder b 15
	Werkzeugaufnahme:	Spannschaft SH 32
	Kühlmittel:	IK/EK
	Druck max [bar]:	70
	Hinweis:	Spannschaft innenliegend
<b>8 320 03 023</b>	<b>Abstechhalter höhenverstellbar SH 32 IK</b>	
	Gewicht [kg]:	1.590
	Schafttyp:	BMT
	Masch. Seit. Aufnahme:	Zentrierfeder b 15
	Werkzeugaufnahme:	Spannschaft SH 32
	Kühlmittel:	IK/EK
	Druck max [bar]:	70
	Hinweis:	mit zurückgesetzter Schwertaufnahme; Einsetzbarkeit
<b>8 320 03 051</b>	<b>Abstechhalter höhenverstellbar SH 32 IK</b>	
	Gewicht [kg]:	1.230
	Zusatzbezeichnung:	180° umsetzbar
	Ausführung:	Spannschaft mitte Revolver
	Schafttyp:	BMT
	Masch. Seit. Aufnahme:	Zentrierfeder b 15
	Werkzeugaufnahme:	Spannschaft SH 32
	Kühlmittel:	IK/EK
	Druck max [bar]:	70





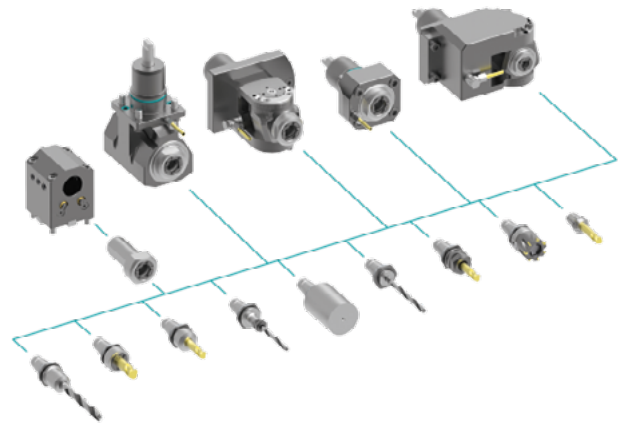
## heimatec.u-tec®

heimatec.de

Produkte / Werkzeugwechselsysteme /  
Wechselsystem u-tec®



Ausführungen siehe Katalog



## heimatec.easy-quick

heimatec.de

Produkte / Werkzeugwechselsysteme /  
Schnellwechselsystem easy-quick HT



Ausführungen siehe Katalog



## heimatec.Capto™

heimatec.de

Produkte / Werkzeugwechselsysteme /  
Schnellwechselsystem heimatec.Capto™



Ausführungen siehe Katalog



## heimatec.accessories

heimatec.de

Produkte / Zubehör



Ausführungen siehe Katalog





● heimatec-Niederlassungen

○ unsere weltweiten Vertretungen

**heimatec**<sup>®</sup>

**heimatec GmbH**  
Präzisionswerkzeuge  
Carl-Benz-Str. 4  
77871 Renchen  
Deutschland

T +49 7843 9466 0  
www.heimatec.de  
info@heimatec.de

Die Kontaktdaten unserer weltweiten Handelspartner finden Sie auf unserer Internetseite:  
<https://heimatec.com/handelspartner>