

SPINNER  
TC 610 /-L



# Hightech von heimatec - Werkzeuge und Systeme für die produktive Dreh- und Fräsbearbeitung

heimatec gehört zu den internationalen Technologie- und Qualitätsführern von Präzisionswerkzeugen und ist auf die Entwicklung und Herstellung von hochpräzisen festen und angetriebenen Werkzeugen für alle CNC-Drehmaschinen, CNC-Dreh-Fräszentren und CNC-Bearbeitungszentren spezialisiert.

Die Produktpalette\* reicht von statischen BMT- und VDI-Werkzeughaltern über angetriebene Werkzeuge bis hin zu hochkomplexen kundenbezogenen Individuallösungen. heimatec, mit Hauptsitz in Renchen, besitzt eine Tochtergesellschaft in Asien und Indien sowie zahlreiche Repräsentanzen und Handelspartner über den ganzen Globus verteilt.

## \*UNSERE PRODUKTE

Feste Werkzeughalter

Angetriebene Werkzeugeinheiten

Präzisionswerkzeuge

Werkzeuge für Dreh- und Bearbeitungszentren

Werkzeuge für Langdrehautomaten

Werkzeugwechsel- und Schnellwechselsysteme

Werkzeugsysteme für die Verzahnungsherstellung

Digitales Werkzeugmanagement

Das Katalog-Werk einschließlich aller seiner Teile ist urheberrechtlich geschützt. Jede Verwertung außerhalb der engen Grenzen des Urheberrechtsgesetzes ist ohne Zustimmung der Rechteinhaber unzulässig und strafbar. Das gilt insbesondere für Vervielfältigungen, Übersetzungen, Mikroverfilmungen und die Einspeicherung und Verarbeitung in elektronischen Systemen.

**heimatec GmbH** behält sich Änderungen technischer Art jederzeit ohne Vorankündigung vor. Dies gilt insbesondere bei Anpassungen an neue oder geänderte internationale Normen oder bei Weiterentwicklungen unserer Produkte oder Herstellungsprozesse.

Die aktuelle Version unserer Allgemeinen Geschäftsbedingungen (AGB) finden Sie auf unserer Webseite.

Artikel-Nr. Bezeichnung

8 010 45 135



**Axial-Bohr- und Fräskopf ER 25 AX UT**

Gewicht [kg]: 1.710  
 Werkzeugantrieb: Zweiflach (~DIN 1809)  
 Schaftgröße [mm]: 45.00  
 Schafttyp: BMT  
 Werkzeugaufnahme: ER 25 A - u-tec  
 Übersetzung [i]: 1:1  
 Drehmoment max [Nm]: 50  
 Drehzahl max [1/min]: 15000  
 Drehrichtung: gleich  
 Kühlmittel: EK

8 010 45 138

**Axial-Bohr- und Fräskopf C 3 IK**

Gewicht [kg]: 3.080  
 Zusatzbezeichnung: 180° umsetzbar  
 Werkzeugantrieb: Zweiflach (~DIN 1809)  
 Schaftgröße [mm]: 45.00  
 Schafttyp: BMT  
 Werkzeugaufnahme: heimatec Capto(TM) C 3  
 Übersetzung [i]: 1:1  
 Drehmoment max [Nm]: 25  
 Drehzahl max [1/min]: 8000  
 Drehrichtung: gleich  
 Kühlmittel: IK/EK  
 Druck max [bar]: 25  
 Hinweis: Einsetzbarkeit prüfen; Werkzeuglänge prüfen!

8 010 45 182



**Axial-Bohr- und Fräskopf C 3**

Gewicht [kg]: 2.880  
 Zusatzbezeichnung: 180° umsetzbar  
 Werkzeugantrieb: Zweiflach (~DIN 1809)  
 Schaftgröße [mm]: 45.00  
 Schafttyp: BMT  
 Werkzeugaufnahme: heimatec Capto(TM) C 3  
 Übersetzung [i]: 1:1  
 Drehmoment max [Nm]: 32  
 Drehzahl max [1/min]: 8000  
 Drehrichtung: gleich  
 Kühlmittel: EK  
 Hinweis: Einsetzbarkeit prüfen; Werkzeuglänge prüfen!

8 010 46 230

**Axial-Bohr- und Fräskopf HT 4**

Werkzeugantrieb: Zweiflach (~DIN 1809)  
 Schaftgröße [mm]: 45.00  
 Schafttyp: BMT  
 Werkzeugaufnahme: HT 4  
 Übersetzung [i]: 1:1  
 Drehmoment max [Nm]: 32  
 Drehzahl max [1/min]: 8000  
 Drehrichtung: gleich  
 Kühlmittel: EK

Artikel-Nr. Bezeichnung

8 010 46 231



**Axial-Bohr- und Fräskopf HT 4 IK**

Gewicht [kg]: 2.000  
 Werkzeugantrieb: Zweiflach (~DIN 1809)  
 Schaftgröße [mm]: 45.00  
 Schafttyp: BMT  
 Werkzeugaufnahme: HT 4  
 Übersetzung [i]: 1:1  
 Drehmoment max [Nm]: 32  
 Drehzahl max [1/min]: 6000  
 Drehrichtung: gleich  
 Kühlmittel: IK/EK  
 Druck max [bar]: 25  
 Hinweis: Kombilagerung

8 010 47 136

**Axial-Bohr- und Fräskopf HT 5 IK**

Gewicht [kg]: 2.000  
 Werkzeugantrieb: Zweiflach (~DIN 1809)  
 Schaftgröße [mm]: 45.00  
 Schafttyp: BMT  
 Werkzeugaufnahme: HT 5  
 Übersetzung [i]: 1:1  
 Drehmoment max [Nm]: 32  
 Drehzahl max [1/min]: 6000  
 Drehrichtung: gleich  
 Kühlmittel: IK/EK  
 Druck max [bar]: 25  
 Hinweis: Kombilagerung

8 011 45 034

**Axial-Fräskopf Kombidorn 22**

Gewicht [kg]: 1.980  
 Werkzeugantrieb: Zweiflach (~DIN 1809)  
 Schaftgröße [mm]: 45.00  
 Schafttyp: BMT  
 Werkzeugaufnahme: Kombidorn 22  
 Übersetzung [i]: 1:1  
 Drehmoment max [Nm]: 32  
 Drehzahl max [1/min]: 6000  
 Drehrichtung: gleich  
 Kühlmittel: EK  
 Hinweis: Kombilagerung

8 013 44 014



**Axial-Bohr- und Fräskopf ER 16 AX UT**

Gewicht [kg]: 2.300  
 Werkzeugantrieb: Zweiflach (~DIN 1809)  
 Schaftgröße [mm]: 45.00  
 Schafttyp: BMT  
 Werkzeugaufnahme: ER 16 A - u-tec  
 Übersetzung [i]: 1:4  
 Drehmoment max [Nm]: 5  
 Drehzahl max [1/min]: 24000  
 Drehrichtung: gleich  
 Kühlmittel: EK

Artikel-Nr.      Bezeichnung

**8 013 44 015**



**Axial-Bohr- und Fräskopf ER 16 AX UT IK**

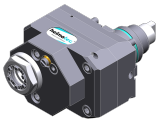
Werkzeugantrieb:      Zweiflach (~DIN 1809)  
Schaftgröße [mm]:      45.00  
Schafttyp:      BMT  
Werkzeugaufnahme:      ER 16 A - u-tec  
Übersetzung [i]:      1:4  
Drehmoment max [Nm]:      5  
Drehzahl max [1/min]:      24000  
Drehrichtung:      gleich  
Kühlmittel:      IK/EK  
Druck max [bar]:      80

**8 019 45 147**

**Axial-Bohr- und Fräskopf ER 25 AX UT**

Gewicht [kg]:      4.400  
Zusatzbezeichnung:      achsversetzt; 180° umsetzbar  
Werkzeugantrieb:      Zweiflach (~DIN 1809)  
Schaftgröße [mm]:      45.00  
Schafttyp:      BMT  
Werkzeugaufnahme:      ER 25 A - u-tec  
Übersetzung [i]:      1:2  
Drehmoment max [Nm]:      25  
Drehzahl max [1/min]:      12000  
Drehrichtung:      ungleich  
Kühlmittel:      EK  
Hinweis:      verstärkte Lagerung  
Achsversatz [mm]:      42

**8 019 45 148**



**Axial-Bohr- und Fräskopf ER 25 AX UT IK**

Gewicht [kg]:      5.300  
Zusatzbezeichnung:      achsversetzt; 180° umsetzbar  
Werkzeugantrieb:      Zweiflach (~DIN 1809)  
Schaftgröße [mm]:      45.00  
Schafttyp:      BMT  
Werkzeugaufnahme:      ER 25 A - u-tec  
Übersetzung [i]:      1:2  
Drehmoment max [Nm]:      25  
Drehzahl max [1/min]:      12000  
Drehrichtung:      ungleich  
Kühlmittel:      IK/EK  
Druck max [bar]:      140  
Hinweis:      verstärkte Lagerung  
Achsversatz [mm]:      42

**8 019 45 149**



**Axial-Bohr- und Fräskopf ER 25 AX UT**

Zusatzbezeichnung:      achsversetzt; 180° umsetzbar  
Werkzeugantrieb:      Zweiflach (~DIN 1809)  
Schaftgröße [mm]:      45.00  
Schafttyp:      BMT  
Werkzeugaufnahme:      ER 25 A - u-tec  
Übersetzung [i]:      1:3  
Drehmoment max [Nm]:      16  
Drehzahl max [1/min]:      18000  
Drehrichtung:      ungleich  
Kühlmittel:      EK  
Hinweis:      verstärkte Lagerung  
Achsversatz [mm]:      42

Artikel-Nr.

Bezeichnung

8 019 45 150



**Axial-Bohr- und Fräskopf ER 25 AX UT IK**

Gewicht [kg]: 5.480  
 Zusatzbezeichnung: achsversetzt; 180° umsetzbar  
 Werkzeugantrieb: Zweiflach (~DIN 1809)  
 Schaftgröße [mm]: 45.00  
 Schafttyp: BMT  
 Werkzeugaufnahme: ER 25 A - u-tec  
 Übersetzung [i]: 1:3  
 Drehmoment max [Nm]: 16  
 Drehzahl max [1/min]: 18000  
 Drehrichtung: ungleich  
 Kühlmittel: IK/EK  
 Druck max [bar]: 140  
 Hinweis: verstärkte Lagerung  
 Achsversatz [mm]: 42

8 019 45 152

**Axial-Bohr- und Fräskopf ER 25 AX UT IK**

Zusatzbezeichnung: achsversetzt; 180° umsetzbar  
 Werkzeugantrieb: Zweiflach (~DIN 1809)  
 Schaftgröße [mm]: 45.00  
 Schafttyp: BMT  
 Werkzeugaufnahme: ER 25 A - u-tec  
 Übersetzung [i]: 2:1  
 Drehmoment max [Nm]: 50  
 Drehzahl max [1/min]: 3000  
 Drehrichtung: ungleich  
 Kühlmittel: IK/EK  
 Druck max [bar]: 140  
 Hinweis: verstärkte Lagerung  
 Achsversatz [mm]: 42

8 019 45 191

**Axial-Bohr- und Fräskopf ER 25 AX UT**

Zusatzbezeichnung: achsversetzt; 180° umsetzbar  
 Werkzeugantrieb: Zweiflach (~DIN 1809)  
 Schaftgröße [mm]: 45.00  
 Schafttyp: BMT  
 Werkzeugaufnahme: ER 25 A - u-tec  
 Übersetzung [i]: 2:1  
 Drehmoment max [Nm]: 50  
 Drehzahl max [1/min]: 3000  
 Drehrichtung: ungleich  
 Kühlmittel: EK  
 Hinweis: verstärkte Lagerung  
 Achsversatz [mm]: 42

8 030 44 092



**Winkel-Bohr- und Fräskopf ER 16 AX UT**

Zusatzbezeichnung: 180° umsetzbar  
 Werkzeugantrieb: Zweiflach (~DIN 1809)  
 Schaftgröße [mm]: 45.00  
 Schafttyp: BMT  
 Werkzeugaufnahme: ER 16 A - u-tec  
 Übersetzung [i]: 1:4  
 Drehmoment max [Nm]: 5  
 Drehzahl max [1/min]: 24000  
 Drehrichtung: ungleich  
 Kühlmittel: EK  
 Druck max [bar]: 140

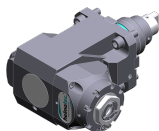
Artikel-Nr.

Bezeichnung

Mittenmaß [mm]: 85

8 030 44 093

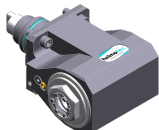
**Winkel-Bohr- und Fräskopf ER 16 AX UT IK**



Zusatzbezeichnung: 180° umsetzbar  
Werkzeugantrieb: Zweiflach (~DIN 1809)  
Schaftgröße [mm]: 45.00  
Schafttyp: BMT  
Werkzeugaufnahme: ER 16 A - u-tec  
Übersetzung [i]: 1:4  
Drehmoment max [Nm]: 5  
Drehzahl max [1/min]: 24000  
Drehrichtung: ungleich  
Kühlmittel: IK/EK  
Druck max [bar]: 140  
Mittenmaß [mm]: 85

8 030 45 262

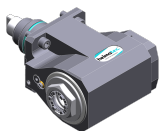
**Winkel-Fräs- und Bohrkopf ER 25 AX UT**



Gewicht [kg]: 6.300  
Zusatzbezeichnung: 180° umsetzbar  
Werkzeugantrieb: Zweiflach (~DIN 1809)  
Schaftgröße [mm]: 45.00  
Schafttyp: BMT  
Werkzeugaufnahme: ER 25 A - u-tec  
Übersetzung [i]: 1:1  
Drehmoment max [Nm]: 50  
Drehzahl max [1/min]: 6000  
Drehrichtung: ungleich  
Kühlmittel: EK  
Hinweis: Kombilagerung  
Mittenmaß [mm]: 85

8 030 45 263

**Winkel-Fräs- und Bohrkopf ER 25 AX UT IK**



Gewicht [kg]: 6.700  
Zusatzbezeichnung: 180° umsetzbar  
Werkzeugantrieb: Zweiflach (~DIN 1809)  
Schaftgröße [mm]: 45.00  
Schafttyp: BMT  
Werkzeugaufnahme: ER 25 A - u-tec  
Übersetzung [i]: 1:1  
Drehmoment max [Nm]: 50  
Drehzahl max [1/min]: 6000  
Drehrichtung: ungleich  
Kühlmittel: IK/EK  
Druck max [bar]: 140  
Hinweis: Kombilagerung  
Mittenmaß [mm]: 85

8 030 45 266

**Winkel-Bohr- und Fräskopf ER 25 AX UT**

Gewicht [kg]: 5.940  
Zusatzbezeichnung: 180° umsetzbar  
Werkzeugantrieb: Zweiflach (~DIN 1809)  
Schaftgröße [mm]: 45.00  
Schafttyp: BMT  
Werkzeugaufnahme: ER 25 A - u-tec  
Übersetzung [i]: 1:2  
Drehmoment max [Nm]: 16  
Drehzahl max [1/min]: 12000

# SPINNER TC 610 /-L

Artikel-Nr.	Bezeichnung
-------------	-------------

Drehrichtung:	gleich
Kühlmittel:	EK
Hinweis:	verstärkte Lagerung
Mittenmaß [mm]:	85

**8 030 45 267 Winkel-Bohr- und Fräskopf ER 25 AX UT IK**

Gewicht [kg]:	6.190
Zusatzbezeichnung:	180° umsetzbar
Werkzeugantrieb:	Zweiflach (~DIN 1809)
Schaftgröße [mm]:	45.00
Schafttyp:	BMT
Werkzeugaufnahme:	ER 25 A - u-tec
Übersetzung [i]:	1:2
Drehmoment max [Nm]:	16
Drehzahl max [1/min]:	12000
Drehrichtung:	gleich
Kühlmittel:	IK/EK
Druck max [bar]:	140
Hinweis:	verstärkte Lagerung
Mittenmaß [mm]:	85

**8 030 45 268 Winkel-Bohr- und Fräskopf ER 25 AX UT**



Gewicht [kg]:	5.990
Zusatzbezeichnung:	180° umsetzbar
Werkzeugantrieb:	Zweiflach (~DIN 1809)
Schaftgröße [mm]:	45.00
Schafttyp:	BMT
Werkzeugaufnahme:	ER 25 A - u-tec
Übersetzung [i]:	1:3
Drehmoment max [Nm]:	12
Drehzahl max [1/min]:	18000
Drehrichtung:	gleich
Kühlmittel:	EK
Hinweis:	verstärkte Lagerung
Mittenmaß [mm]:	85

**8 030 45 269 Winkel-Bohr- und Fräskopf ER 25 AX UT IK**

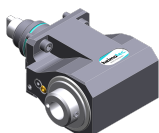
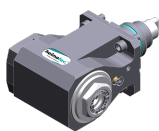
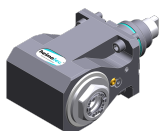
Gewicht [kg]:	6.100
Zusatzbezeichnung:	180° umsetzbar
Werkzeugantrieb:	Zweiflach (~DIN 1809)
Schaftgröße [mm]:	45.00
Schafttyp:	BMT
Werkzeugaufnahme:	ER 25 A - u-tec
Übersetzung [i]:	1:3
Drehmoment max [Nm]:	12
Drehzahl max [1/min]:	18000
Drehrichtung:	gleich
Kühlmittel:	IK/EK
Druck max [bar]:	140
Hinweis:	verstärkte Lagerung
Mittenmaß [mm]:	85

# SPINNER TC 610 /-L


Artikel-Nr.

Bezeichnung

<b>8 030 45 274</b>	<b>Winkel-Bohr- und Fräskopf C 3 IK</b>	180° umsetzbar Zweiflach (~DIN 1809) 45.00 BMT heimatec Capto(TM) C 3 1:1 25 8000 ungleich IK/EK 140 Einsetzbarkeit prüfen; Werkzeuglänge beachten! 85
<b>8 030 45 570</b>	<b>Winkel-Bohr- und Fräskopf ER 25 AX UT</b>	6.010 180° umsetzbar Zweiflach (~DIN 1809) 45.00 BMT ER 25 A - u-tec 1:1 50 12000 ungleich EK 85
<b>8 030 45 571</b>	<b>Winkel-Bohr- und Fräskopf ER 25 AX UT IK</b>	6.400 180° umsetzbar Zweiflach (~DIN 1809) 45.00 BMT ER 25 A - u-tec 1:1 50 12000 ungleich IK/EK 140 85
<b>8 030 46 413</b>	<b>Winkel-Fräs- und Bohrkopf HT 4</b>	6.400 180° umsetzbar Zweiflach (~DIN 1809) 45.00 BMT HT 4 1:1 50 6000 ungleich EK Kombilagerung



Artikel-Nr.      Bezeichnung

	Mittenmaß [mm]:	85
<b>8 030 46 414</b>	<b>Winkel-Fräs- und Bohrkopf HT 4 IK</b>	
	Gewicht [kg]:	6.900
	Zusatzbezeichnung:	180° umsetzbar
	Werkzeugantrieb:	Zweiflach (~DIN 1809)
	Schaftgröße [mm]:	45.00
	Schafttyp:	BMT
	Werkzeugaufnahme:	HT 4
	Übersetzung [i]:	1:1
	Drehmoment max [Nm]:	50
	Drehzahl max [1/min]:	6000
	Drehrichtung:	ungleich
	Kühlmittel:	IK/EK
	Druck max [bar]:	140
	Hinweis:	Kombilagerung
	Mittenmaß [mm]:	85
<b>8 030 46 415</b>	<b>Winkel-Bohr- und Fräskopf HT 4</b>	
	Gewicht [kg]:	5.810
	Zusatzbezeichnung:	180° umsetzbar
	Werkzeugantrieb:	Zweiflach (~DIN 1809)
	Schaftgröße [mm]:	45.00
	Schafttyp:	BMT
	Werkzeugaufnahme:	HT 4
	Übersetzung [i]:	2:1
	Drehmoment max [Nm]:	63
	Drehzahl max [1/min]:	3000
	Drehrichtung:	ungleich
	Kühlmittel:	EK
	Hinweis:	Kombilagerung
	Mittenmaß [mm]:	85
<b>8 030 46 416</b>	<b>Winkel-Bohr- und Fräskopf HT 4 IK</b>	
	Zusatzbezeichnung:	180° umsetzbar
	Werkzeugantrieb:	Zweiflach (~DIN 1809)
	Schaftgröße [mm]:	45.00
	Schafttyp:	BMT
	Werkzeugaufnahme:	HT 4
	Übersetzung [i]:	2:1
	Drehmoment max [Nm]:	63
	Drehzahl max [1/min]:	3000
	Drehrichtung:	ungleich
	Kühlmittel:	IK/EK
	Druck max [bar]:	140
	Hinweis:	Kombilagerung
	Mittenmaß [mm]:	85
<b>8 030 46 418</b>	<b>Winkel-Bohr- und Fräskopf HT 4 IK</b>	
	Zusatzbezeichnung:	180° umsetzbar
	Werkzeugantrieb:	Zweiflach (~DIN 1809)
	Schaftgröße [mm]:	45.00
	Schafttyp:	BMT
	Werkzeugaufnahme:	HT 4
	Übersetzung [i]:	1:2
	Drehmoment max [Nm]:	16
	Drehzahl max [1/min]:	12000

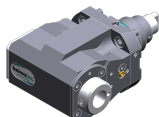
Artikel-Nr.

Bezeichnung

Drehrichtung: gleich  
Kühlmittel: IK/EK  
Druck max [bar]: 140  
Hinweis: verstärkte Lagerung  
Mittenmaß [mm]: 85

8 030 46 419

**Winkel-Bohr- und Fräskopf HT 4**



Zusatzbezeichnung: 180° umsetzbar  
Werkzeugantrieb: Zweiflach (~DIN 1809)  
Schaftgröße [mm]: 45.00  
Schafttyp: BMT  
Werkzeugaufnahme: HT 4  
Übersetzung [i]: 1:3  
Drehmoment max [Nm]: 12  
Drehzahl max [1/min]: 18000  
Drehrichtung: gleich  
Kühlmittel: EK  
Hinweis: verstärkte Lagerung  
Mittenmaß [mm]: 85

8 030 46 420

**Winkel-Bohr- und Fräskopf HT 4 IK**

Zusatzbezeichnung: 180° umsetzbar  
Werkzeugantrieb: Zweiflach (~DIN 1809)  
Schaftgröße [mm]: 45.00  
Schafttyp: BMT  
Werkzeugaufnahme: HT 4  
Übersetzung [i]: 1:3  
Drehmoment max [Nm]: 12  
Drehzahl max [1/min]: 18000  
Drehrichtung: gleich  
Kühlmittel: IK/EK  
Druck max [bar]: 140  
Hinweis: verstärkte Lagerung  
Mittenmaß [mm]: 85

8 030 46 560

**Winkel-Bohr- und Fräskopf HT 4**

Gewicht [kg]: 6.120  
Zusatzbezeichnung: 180° umsetzbar  
Werkzeugantrieb: Zweiflach (~DIN 1809)  
Schaftgröße [mm]: 45.00  
Schafttyp: BMT  
Werkzeugaufnahme: HT 4  
Übersetzung [i]: 1:1  
Drehmoment max [Nm]: 50  
Drehzahl max [1/min]: 12000  
Drehrichtung: ungleich  
Kühlmittel: EK  
Mittenmaß [mm]: 85

8 030 46 565

**Winkel-Bohr- und Fräskopf HT 4 IK**

Gewicht [kg]: 6.520  
Zusatzbezeichnung: 180° umsetzbar  
Werkzeugantrieb: Zweiflach (~DIN 1809)  
Schaftgröße [mm]: 45.00  
Schafttyp: BMT  
Werkzeugaufnahme: HT 4  
Übersetzung [i]: 1:1

Artikel-Nr.	Bezeichnung
-------------	-------------

Drehmoment max [Nm]:	50
Drehzahl max [1/min]:	12000
Drehrichtung:	ungleich
Kühlmittel:	IK/EK
Druck max [bar]:	140
Mittenmaß [mm]:	85

**8 030 47 168**



**Winkel-Fräs- und Bohrkopf HT 5 IK**

Zusatzbezeichnung:	180° umsetzbar
Werkzeugantrieb:	Zweiflach (~DIN 1809)
Schaftgröße [mm]:	45.00
Schafttyp:	BMT
Werkzeugaufnahme:	HT 5
Übersetzung [i]:	1:1
Drehmoment max [Nm]:	50
Drehzahl max [1/min]:	6000
Drehrichtung:	ungleich
Kühlmittel:	IK/EK
Druck max [bar]:	140
Hinweis:	Kombilagerung
Mittenmaß [mm]:	85

**8 031 44 040**



**Winkel-Fräskopf Kombidorn 16**

Zusatzbezeichnung:	180° umsetzbar
Werkzeugantrieb:	Zweiflach (~DIN 1809)
Schaftgröße [mm]:	45.00
Schafttyp:	BMT
Werkzeugaufnahme:	Kombidorn 16
Übersetzung [i]:	1:1
Drehmoment max [Nm]:	50
Drehzahl max [1/min]:	6000
Drehrichtung:	ungleich
Kühlmittel:	EK
Hinweis:	Kombilagerung
Mittenmaß [mm]:	85

**8 031 45 049**

**Winkel-Fräskopf Kombidorn 22**

Zusatzbezeichnung:	180° umsetzbar
Werkzeugantrieb:	Zweiflach (~DIN 1809)
Schaftgröße [mm]:	45.00
Schafttyp:	BMT
Werkzeugaufnahme:	Kombidorn 22
Übersetzung [i]:	1:1
Drehmoment max [Nm]:	50
Drehzahl max [1/min]:	6000
Drehrichtung:	ungleich
Kühlmittel:	EK
Hinweis:	Kombilagerung
Mittenmaß [mm]:	85

**8 033 45 048**

**Winkel-Bohr- und Fräskopf ER 25 AX UT**

Gewicht [kg]:	8.360
Zusatzbezeichnung:	zurückgesetzt
Einsatz für:	Gegenspindel
Werkzeugantrieb:	Zweiflach (~DIN 1809)
Schaftgröße [mm]:	45.00
Schafttyp:	BMT

Artikel-Nr.

Bezeichnung

Werkzeugaufnahme: ER 25 A - u-tec  
 Übersetzung [i]: 1:1  
 Drehmoment max [Nm]: 50  
 Drehzahl max [1/min]: 6000  
 Drehrichtung: gleich  
 Kühlmittel: EK  
 Hinweis: Kombilagerung  
 Mittenmaß [mm]: 85

8 033 45 049

**Winkel-Bohr- und Fräskopf ER 25 AX UT IK**



Gewicht [kg]: 8.790  
 Zusatzbezeichnung: zurückgesetzt  
 Einsatz für: Gegenspindel  
 Werkzeugantrieb: Zweiflach (~DIN 1809)  
 Schaftgröße [mm]: 45.00  
 Schafttyp: BMT  
 Werkzeugaufnahme: ER 25 A - u-tec  
 Übersetzung [i]: 1:1  
 Drehmoment max [Nm]: 50  
 Drehzahl max [1/min]: 6000  
 Drehrichtung: gleich  
 Kühlmittel: IK/EK  
 Druck max [bar]: 140  
 Hinweis: Kombilagerung  
 Mittenmaß [mm]: 85

8 033 46 149

**Winkel-Bohr- und Fräskopf HT 4**

Gewicht [kg]: 8.500  
 Zusatzbezeichnung: zurückgesetzt  
 Einsatz für: Gegenspindel  
 Werkzeugantrieb: Zweiflach (~DIN 1809)  
 Schaftgröße [mm]: 45.00  
 Schafttyp: BMT  
 Werkzeugaufnahme: HT 4  
 Übersetzung [i]: 1:1  
 Drehmoment max [Nm]: 50  
 Drehzahl max [1/min]: 6000  
 Drehrichtung: gleich  
 Kühlmittel: EK  
 Hinweis: Kombilagerung  
 Mittenmaß [mm]: 85

8 033 46 150

**Winkel-Bohr- und Fräskopf HT 4 IK**

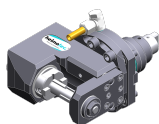
Gewicht [kg]: 8.750  
 Zusatzbezeichnung: zurückgesetzt  
 Einsatz für: Gegenspindel  
 Werkzeugantrieb: Zweiflach (~DIN 1809)  
 Schaftgröße [mm]: 45.00  
 Schafttyp: BMT  
 Werkzeugaufnahme: HT 4  
 Übersetzung [i]: 1:1  
 Drehmoment max [Nm]: 50  
 Drehzahl max [1/min]: 6000  
 Drehrichtung: gleich  
 Kühlmittel: IK/EK  
 Druck max [bar]: 140  
 Hinweis: Kombilagerung  
 Mittenmaß [mm]: 85

Artikel-Nr.      Bezeichnung

**8 034 44 000      Winkel-Fräskopf Einschraubfräser IK**

Gewicht [kg]: 8.730  
 Zusatzbezeichnung: zurückgesetzt  
 Einsatz für: Gegenspindel  
 Werkzeugantrieb: Zweiflach (~DIN 1809)  
 Schaftgröße [mm]: 45.00  
 Schafttyp: BMT  
 Werkzeugaufnahme: Einschraubfräser M 12  
 Übersetzung [i]: 1:1  
 Drehmoment max [Nm]: 50  
 Drehzahl max [1/min]: 8000  
 Drehrichtung: gleich  
 Kühlmittel: IK/EK  
 Druck max [bar]: 140  
 Hinweis: Kombilagerung  
 Mittenmaß [mm]: 85

**8 037 44 022      Winkel-Scheibenfräserkopf Dorn 16**

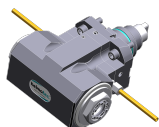


Gewicht [kg]: 4.520  
 Zusatzbezeichnung: 180° umsetzbar  
 Ausführung: ± 23° drehbar  
 Werkzeugantrieb: Zweiflach (~DIN 1809)  
 Schaftgröße [mm]: 45.00  
 Schafttyp: BMT  
 Werkzeugaufnahme: Fräserwelle 16  
 Übersetzung [i]: 2:1  
 Drehmoment max [Nm]: 32  
 Drehzahl max [1/min]: 4000  
 Drehrichtung: ungleich  
 Kühlmittel: EK  
 Mittenmaß [mm]: 78

**8 039 44 085      Winkel-Fräskopf Einschraubfräser**

Gewicht [kg]: 6.470  
 Zusatzbezeichnung: 84° abgewinkelt  
 Werkzeugantrieb: Zweiflach (~DIN 1809)  
 Schaftgröße [mm]: 45.00  
 Schafttyp: BMT  
 Werkzeugaufnahme: Einschraubfräser M 12  
 Übersetzung [i]: 1:1  
 Drehmoment max [Nm]: 25  
 Drehzahl max [1/min]: 8000  
 Drehrichtung: ungleich  
 Kühlmittel: EK  
 Hinweis: verstärkte Lagerung; innenliegender Mutter;  
 Mittenmaß [mm]: 70

**8 039 45 089      Winkel-Bohr- und Fräskopf ER 25 AX UT**



Gewicht [kg]: 6.000  
 Einsatz für: Haupt- und Gegenspindel  
 Ausführung: doppelspindlig  
 Werkzeugantrieb: Zweiflach (~DIN 1809)  
 Schaftgröße [mm]: 45.00  
 Schafttyp: BMT  
 Werkzeugaufnahme: ER 25 A - u-tec  
 Übersetzung [i]: 1:1  
 Drehmoment max [Nm]: 50

# SPINNER TC 610 /-L

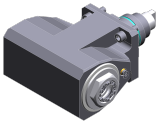
Artikel-Nr.	Bezeichnung
-------------	-------------

Drehzahl max [1/min]:	12000
Drehrichtung:	gleich/ungleich
Kühlmittel:	EK
Hinweis:	verstärkte Lagerung
Mittenmaß [mm]:	85

**8 039 45 090 Winkel-Bohr- und Fräskopf ER 25 AX UT**

Gewicht [kg]:	8.870
Zusatzbezeichnung:	zurückgesetzt
Ausführung:	doppelspindlig
Werkzeugantrieb:	Zweiflach (~DIN 1809)
Schaftgröße [mm]:	45.00
Schafttyp:	BMT
Werkzeugaufnahme:	ER 25 A - u-tec
Übersetzung [i]:	1:1
Drehmoment max [Nm]:	50
Drehzahl max [1/min]:	8000
Drehrichtung:	gleich/ungleich
Kühlmittel:	EK
Hinweis:	verstärkte Lagerung
Mittenmaß [mm]:	85

**8 039 45 104 Winkel-Bohr- und Fräskopf ER 25 AX UT IK**



Einsatz für:	Haupt- und Gegenspindel
Ausführung:	doppelspindlig
Werkzeugantrieb:	Zweiflach (~DIN 1809)
Schaftgröße [mm]:	45.00
Schafttyp:	BMT
Werkzeugaufnahme:	ER 25 A - u-tec
Übersetzung [i]:	1:1
Drehmoment max [Nm]:	50
Drehzahl max [1/min]:	6000
Drehrichtung:	gleich/ungleich
Kühlmittel:	IK/EK
Druck max [bar]:	25
Hinweis:	Einsetzbarkeit prüfen; Werkzeuglänge beachten!;
Mittenmaß [mm]:	85


**8 039 45 112 Winkel-Bohr- und Fräskopf ER 25 AX UT**


Gewicht [kg]:	6.460
Zusatzbezeichnung:	84° abgewinkelt
Werkzeugantrieb:	Zweiflach (~DIN 1809)
Schaftgröße [mm]:	45.00
Schafttyp:	BMT
Werkzeugaufnahme:	ER 25 A - u-tec
Übersetzung [i]:	1:1
Drehmoment max [Nm]:	25
Drehzahl max [1/min]:	8000
Drehrichtung:	ungleich
Kühlmittel:	EK
Hinweis:	verstärkte Lagerung
Mittenmaß [mm]:	70

Artikel-Nr.	Bezeichnung
-------------	-------------

<b>8 039 45 128</b>	<b>Winkel-Bohr- und Fräskopf C 3</b>	8.930
	Gewicht [kg]:	180° umsetzbar
	Zusatzbezeichnung:	Haupt- und Gegenspindel
	Einsatz für:	doppelspindlig
	Ausführung:	Zweiflach (~DIN 1809)
	Werkzeugantrieb:	45.00
	Schaftgröße [mm]:	BMT
	Schafttyp:	heimatec Capto(TM) C 3
	Werkzeugaufnahme:	1:1
	Übersetzung [i]:	25
	Drehmoment max [Nm]:	8000
	Drehzahl max [1/min]:	gleich/ungleich
	Drehrichtung:	EK
	Kühlmittel:	Einsetzbarkeit prüfen; Werkzeuglänge beachten!
	Hinweis:	85
	Mittenmaß [mm]:	

<b>8 039 46 063</b>	<b>Winkel-Bohr- und Fräskopf HT 4</b>	
	Einsatz für:	Haupt- und Gegenspindel
	Ausführung:	doppelspindlig
	Werkzeugantrieb:	Zweiflach (~DIN 1809)
	Schaftgröße [mm]:	45.00
	Schafttyp:	BMT
	Werkzeugaufnahme:	HT 4
	Übersetzung [i]:	1:1
	Drehmoment max [Nm]:	50
	Drehzahl max [1/min]:	12000
	Drehrichtung:	gleich/ungleich
	Kühlmittel:	EK
	Hinweis:	verstärkte Lagerung
	Mittenmaß [mm]:	85

<b>8 043 44 032</b>	<b>Schwenkkopf +135°/-30° verst ER16 AX UT</b>	8.710
	Gewicht [kg]:	achsversetzt; 180° umsetzbar
	Zusatzbezeichnung:	Zweiflach (~DIN 1809)
	Werkzeugantrieb:	45.00
	Schaftgröße [mm]:	BMT
	Schafttyp:	ER 16 A - u-tec
	Werkzeugaufnahme:	1:1
	Übersetzung [i]:	25
	Drehmoment max [Nm]:	8000
	Drehzahl max [1/min]:	ungleich
	Drehrichtung:	EK
	Kühlmittel:	EK
	Mittenmaß [mm]:	69
	Achsversatz [mm]:	60

<b>8 043 44 033</b>	<b>Schwenkkopf +135°/-30° verst ER16AX UTIK</b>	8.720
	Gewicht [kg]:	achsversetzt; 180° umsetzbar
	Zusatzbezeichnung:	Zweiflach (~DIN 1809)
	Werkzeugantrieb:	45.00
	Schaftgröße [mm]:	BMT
	Schafttyp:	ER 16 A - u-tec
	Werkzeugaufnahme:	1:1
	Übersetzung [i]:	25
	Drehmoment max [Nm]:	8000
	Drehzahl max [1/min]:	

Artikel-Nr.

Bezeichnung

Drehrichtung: ungleich  
Kühlmittel: IK/EK  
Druck max [bar]: 140  
Mittenmaß [mm]: 69  
Achsversatz [mm]: 60

**8 043 44 034 Schwenkkopf +135°/-30° verst ER16 AX UT**

Gewicht [kg]: 8.580  
Zusatzbezeichnung: achsversetzt; 180° umsetzbar  
Werkzeugantrieb: Zweiflach (~DIN 1809)  
Schaftgröße [mm]: 45.00  
Schafttyp: BMT  
Werkzeugaufnahme: ER 16 A - u-tec  
Übersetzung [i]: 1:2  
Drehmoment max [Nm]: 12  
Drehzahl max [1/min]: 12000  
Drehrichtung: ungleich  
Kühlmittel: EK  
Mittenmaß [mm]: 69  
Achsversatz [mm]: 60

**8 043 44 035 Schwenkkopf +135°/-30° verst ER16AX UTIK**

Gewicht [kg]: 8.670  
Zusatzbezeichnung: achsversetzt; 180° umsetzbar  
Werkzeugantrieb: Zweiflach (~DIN 1809)  
Schaftgröße [mm]: 45.00  
Schafttyp: BMT  
Werkzeugaufnahme: ER 16 A - u-tec  
Übersetzung [i]: 1:2  
Drehmoment max [Nm]: 12  
Drehzahl max [1/min]: 12000  
Drehrichtung: ungleich  
Kühlmittel: IK/EK  
Druck max [bar]: 140  
Mittenmaß [mm]: 69  
Achsversatz [mm]: 60

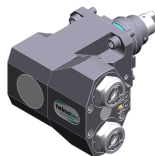
**8 050 44 031 Mehrspindelbohrkopf ER 16 AX UT**



Gewicht [kg]: 4.975  
Zusatzbezeichnung: achsversetzt  
Einsatz für: Hauptspindel  
Ausführung: 2-spindlig  
Werkzeugantrieb: Zweiflach (~DIN 1809)  
Schaftgröße [mm]: 45.00  
Schafttyp: BMT  
Werkzeugaufnahme: ER 16 A - u-tec  
Übersetzung [i]: 1:1  
Drehmoment max [Nm]: 25  
Drehzahl max [1/min]: 6000  
Drehrichtung: gleich  
Kühlmittel: EK  
Achsversatz [mm]: 58

Artikel-Nr.      Bezeichnung

8 053 44 028



**Mehrspindel-Winkelbohrkopf ER16 AX UT IK**

Gewicht [kg]: 5.636  
Zusatzbezeichnung: 180° umsetzbar  
Ausführung: 2-spindlig  
Werkzeugantrieb: Zweiflach (~DIN 1809)  
Schaftgröße [mm]: 45.00  
Schafttyp: BMT  
Werkzeugaufnahme: ER 16 A - u-tec  
Übersetzung [i]: 1:1  
Drehmoment max [Nm]: 25  
Drehzahl max [1/min]: 6000  
Drehrichtung: gleich  
Kühlmittel: IK/EK  
Druck max [bar]: 25  
Mittenmaß [mm]: 85

8 200 99 000

**Abdeckplatte 75,0x 75,0x 5,0**

Gewicht [kg]: 0.480  
Schaftgröße [mm]: 45.00  
Schafttyp: BMT

8 202 00 011

**Grundhalter Längsaufnahme FN 12**

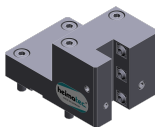
Gewicht [kg]: 0.700  
Zusatzbezeichnung: 180° umsetzbar  
Schafttyp: BMT  
Masch. Seit. Aufnahme: Zentrierfeder b 15  
Werkzeugaufnahme: Schnittstelle FN 12  
Kühlmittel: EK  
Mittenmaß [mm]: 15

8 209 02 003

**Adapter für VDI 30**

Gewicht [kg]: 4.050  
Zusatzbezeichnung: 180° umsetzbar  
Schafttyp: BMT  
Masch. Seit. Aufnahme: Zentrierfeder b 15  
Werkzeugaufnahme: DIN 69880 - 30  
Kühlmittel: EK  
Mittenmaß [mm]: 85

8 224 01 018



**Drehstahlhalter Vkt. 20 IK**

Gewicht [kg]: 2.600  
Zusatzbezeichnung: 180° umsetzbar  
Einsatz für: rechtsschneidende Wzge  
Schafttyp: BMT  
Masch. Seit. Aufnahme: Zentrierfeder b 15  
Werkzeugaufnahme: Vkt. 20  
Kühlmittel: IK

8 224 02 009

**Drehstahlhalter Vkt. 25 IK**

Gewicht [kg]: 2.820  
Zusatzbezeichnung: 180° umsetzbar  
Einsatz für: rechtsschneidende Wzge  
Schafttyp: BMT  
Masch. Seit. Aufnahme: Zentrierfeder b 15  
Werkzeugaufnahme: Vkt. 25  
Kühlmittel: IK

# SPINNER TC 610 /-L

Artikel-Nr.	Bezeichnung
-------------	-------------

8 224 03 015



**Kombi-Drehstahlhalter Vkt. 3/4" IK**

Gewicht [kg]: 2.640  
 Zusatzbezeichnung: 180° umsetzbar  
 Schafttyp: BMT  
 Masch. Seit. Aufnahme: Zentrierfeder b 15  
 Werkzeugaufnahme: Vkt. 3/4" (19,05mm)  
 Vkt. 3/4" (19,05mm)  
 Kühlmittel: IK/EK  
 Druck max [bar]: 100  
 Hinweis: Keilleiste

8 224 04 023

**Kombi-Drehstahlhalter Vkt. 3/4"**

Gewicht [kg]: 2.620  
 Zusatzbezeichnung: 180° umsetzbar  
 Schafttyp: BMT  
 Masch. Seit. Aufnahme: Zentrierfeder b 15  
 Werkzeugaufnahme: Vkt. 3/4" (19,05mm)  
 Kühlmittel: EK

8 224 04 061



**Kombi-Drehstahlhalter Vkt. 20 IK**

Gewicht [kg]: 2.610  
 Zusatzbezeichnung: 180° umsetzbar  
 Schafttyp: BMT  
 Masch. Seit. Aufnahme: Zentrierfeder b 15  
 Werkzeugaufnahme: Vkt. 20  
 Vkt. 20  
 Kühlmittel: IK/EK  
 Druck max [bar]: 100  
 Hinweis: Keilleiste

8 224 04 063



**Kombi-Drehstahlhalter Vkt. 20 IK**

Gewicht [kg]: 2.050  
 Schafttyp: BMT  
 Masch. Seit. Aufnahme: Zentrierfeder b 15  
 Werkzeugaufnahme: Vkt. 20  
 Vkt. 20  
 Kühlmittel: IK/EK  
 Druck max [bar]: 100  
 Hinweis: Einsetzbarkeit unbedingt prüfen! Keilleiste

8 224 05 011

**Kombi-Drehstahlhalter Vkt. 25**

Gewicht [kg]: 3.050  
 Zusatzbezeichnung: 180° umsetzbar  
 Schafttyp: BMT  
 Masch. Seit. Aufnahme: Zentrierfeder b 15  
 Werkzeugaufnahme: Vkt. 25  
 Kühlmittel: EK

8 224 05 030





**Kombi-Drehstahlhalter Vkt. 25 IK**

Gewicht [kg]: 3.030  
 Zusatzbezeichnung: 180° umsetzbar  
 Schafttyp: BMT  
 Masch. Seit. Aufnahme: Zentrierfeder b 15  
 Werkzeugaufnahme: Vkt. 25  
 Kühlmittel: IK/EK  
 Druck max [bar]: 100

Artikel-Nr. Bezeichnung

Artikel-Nr.	Bezeichnung	Keilleiste
8 225 01 002	<b>Drehstahlhalter Vkt. 20 IK</b> Gewicht [kg]: Zusatzbezeichnung: Einsatz für: Schafttyp: Masch. Seit. Aufnahme: Werkzeugaufnahme: Kühlmittel:	2.600 180° umsetzbar linksschneidende Wzge BMT Zentrierfeder b 15 Vkt. 20 IK
		
8 225 02 000	<b>Drehstahlhalter Vkt. 25 IK</b> Gewicht [kg]: Zusatzbezeichnung: Einsatz für: Schafttyp: Masch. Seit. Aufnahme: Werkzeugaufnahme: Kühlmittel:	2.800 180° umsetzbar linksschneidende Wzge BMT Zentrierfeder b 15 Vkt. 25 IK
		
8 229 05 007	<b>Aufnahmehalter C 3 IK</b> Gewicht [kg]: Zusatzbezeichnung: Ausführung: Schafttyp: Masch. Seit. Aufnahme: Werkzeugaufnahme: Kühlmittel: Hinweis: Achsversatz [mm]:	2.700 180° umsetzbar rechts BMT Zentrierfeder b 15 heimatec Capto(TM) C 3 IK Einsetzbarkeit prüfen; Werkzeuglänge beachten! 64
		
8 240 05 006	<b>Spannzangenhalter ER 25</b> Gewicht [kg]: Zusatzbezeichnung: Schafttyp: Masch. Seit. Aufnahme: Werkzeugaufnahme: Kühlmittel: Druck max [bar]: Mittenmaß [mm]:	3.090 180° umsetzbar BMT Zentrierfeder b 15 ER 25 IK/EK 80 85
		
8 240 05 038	<b>Spannzangenhalter ER 25 AX UT</b> Gewicht [kg]: Zusatzbezeichnung: Schafttyp: Masch. Seit. Aufnahme: Werkzeugaufnahme: Kühlmittel: Mittenmaß [mm]:	3.090 180° umsetzbar BMT Zentrierfeder b 15 ER 25 A - u-tec IK/EK 85
		


Artikel-Nr.	Bezeichnung	
<b>8 240 05 058</b>	<b>Aufnahmehalter ABS 50 IK/EK</b>	
	Gewicht [kg]:	4.340
	Zusatzbezeichnung:	zurückgesetzt
	Schafttyp:	BMT
	Masch. Seit. Aufnahme:	Zentrierfeder b 15
	Werkzeugaufnahme:	ABS 50
	Kühlmittel:	IK/EK
	Mittenmaß [mm]:	85
<b>8 240 05 064</b>	<b>Bohrstangenhalter Ø 16</b>	
	Zusatzbezeichnung:	180° umsetzbar
	Schafttyp:	BMT
	Masch. Seit. Aufnahme:	Zentrierfeder b 15
	Werkzeugaufnahme:	Ø 16
	Kühlmittel:	IK/EK
	Mittenmaß [mm]:	85
<b>8 240 06 013</b>	<b>Spannzangenhalter ER 32</b>	
	Gewicht [kg]:	3.220
	Zusatzbezeichnung:	180° umsetzbar
	Schafttyp:	BMT
	Masch. Seit. Aufnahme:	Zentrierfeder b 15
	Werkzeugaufnahme:	ER 32
	Kühlmittel:	IK/EK
	Druck max [bar]:	80
	Mittenmaß [mm]:	85
<b>8 240 06 014</b>	<b>Aufnahmehalter HT 4 IK</b>	
	Gewicht [kg]:	3.070
	Zusatzbezeichnung:	180° umsetzbar
	Schafttyp:	BMT
	Masch. Seit. Aufnahme:	Zentrierfeder b 15
	Werkzeugaufnahme:	HT 4
	Kühlmittel:	IK/EK
	Mittenmaß [mm]:	85
<b>8 240 06 048</b>	<b>Aufnahmehalter C 4 IK</b>	
	Gewicht [kg]:	4.640
	Zusatzbezeichnung:	180° umsetzbar
	Ausführung:	zurückgesetzt
	Schafttyp:	BMT
	Masch. Seit. Aufnahme:	Zentrierfeder b 15
	Werkzeugaufnahme:	heimatec Capto(TM) C 4
	Kühlmittel:	IK
	Mittenmaß [mm]:	85
<b>8 240 06 055</b>	<b>Bohrstangenhalter Ø 20</b>	
	Gewicht [kg]:	4.180
	Zusatzbezeichnung:	180° umsetzbar
	Schafttyp:	BMT
	Masch. Seit. Aufnahme:	Zentrierfeder b 15
	Werkzeugaufnahme:	Ø 20
	Kühlmittel:	IK/EK
	Mittenmaß [mm]:	85

Artikel-Nr.	Bezeichnung	
<b>8 240 07 015</b>	<b>Bohrstangenhalter Ø 1 1/4"</b>	
	Gewicht [kg]:	3.750
	Zusatzbezeichnung:	180° umsetzbar
	Schafttyp:	BMT
	Masch. Seit. Aufnahme:	Zentrierfeder b 15
	Werkzeugaufnahme:	Ø 1 1/4" (31,75mm)
	Kühlmittel:	IK/EK
	Mittenmaß [mm]:	85
<b>8 240 07 018</b>	<b>Bohrstangenhalter Ø 25</b>	
	Gewicht [kg]:	4.000
	Zusatzbezeichnung:	180° umsetzbar
	Schafttyp:	BMT
	Masch. Seit. Aufnahme:	Zentrierfeder b 15
	Werkzeugaufnahme:	Ø 25
	Kühlmittel:	IK/EK
	Mittenmaß [mm]:	85
<b>8 240 07 019</b>	<b>Bohrstangenhalter Ø 1"</b>	
	Zusatzbezeichnung:	180° umsetzbar
	Schafttyp:	BMT
	Masch. Seit. Aufnahme:	Zentrierfeder b 15
	Werkzeugaufnahme:	Ø 1" (25,4mm)
	Kühlmittel:	IK/EK
	Mittenmaß [mm]:	85
<b>8 240 07 042</b>	<b>Aufnahmehalter HT 5 IK</b>	
	Gewicht [kg]:	3.100
	Zusatzbezeichnung:	180° umsetzbar
	Schafttyp:	BMT
	Masch. Seit. Aufnahme:	Zentrierfeder b 15
	Werkzeugaufnahme:	HT 5
	Kühlmittel:	IK/EK
	Mittenmaß [mm]:	85
<b>8 240 08 021</b>	<b>Bohrstangenhalter Ø 32</b>	
	Gewicht [kg]:	3.780
	Zusatzbezeichnung:	180° umsetzbar
	Schafttyp:	BMT
	Masch. Seit. Aufnahme:	Zentrierfeder b 15
	Werkzeugaufnahme:	Ø 32
	Kühlmittel:	IK/EK
	Druck max [bar]:	80
	Mittenmaß [mm]:	85
<b>8 240 08 022</b>	<b>Bohrstangenhalter Ø 1 1/2"</b>	
	Zusatzbezeichnung:	180° umsetzbar
	Schafttyp:	BMT
	Masch. Seit. Aufnahme:	Zentrierfeder b 15
	Werkzeugaufnahme:	Ø 1 1/2" (38,1mm)
	Kühlmittel:	IK/EK
	Mittenmaß [mm]:	85


Artikel-Nr.      Bezeichnung

**8 240 08 047      Bohrstangenhalter Ø 32**  
 Gewicht [kg]: 4.020  
 Zusatzbezeichnung: 180° umsetzbar  
 Ausführung: zurückgesetzt  
 Schafttyp: BMT  
 Masch. Seit. Aufnahme: Zentrierfeder b 15  
 Werkzeugaufnahme: Ø 32  
 Kühlmittel: IK/EK  
 Druck max [bar]: 80  
 Mittenmaß [mm]: 85


**8 240 08 057      Bohrstangenhalter Ø 32**  
 Gewicht [kg]: 3.890  
 Zusatzbezeichnung: 180° umsetzbar  
 Ausführung: zurückgesetzt  
 Schafttyp: BMT  
 Masch. Seit. Aufnahme: Zentrierfeder b 15  
 Werkzeugaufnahme: Ø 32  
 Kühlmittel: IK/EK  
 Druck max [bar]: 80  
 Mittenmaß [mm]: 85

**8 240 09 017      Bohrstangenhalter Ø 40**  
  
 Gewicht [kg]: 3.600  
 Zusatzbezeichnung: 180° umsetzbar  
 Schafttyp: BMT  
 Masch. Seit. Aufnahme: Zentrierfeder b 15  
 Werkzeugaufnahme: Ø 40  
 Kühlmittel: IK/EK  
 Mittenmaß [mm]: 85

**8 240 09 059      Bohrstangenhalter Ø 50**  
 Gewicht [kg]: 3.160  
 Zusatzbezeichnung: 180° umsetzbar  
 Schafttyp: BMT  
 Masch. Seit. Aufnahme: Zentrierfeder b 15  
 Werkzeugaufnahme: Ø 50  
 Kühlmittel: EK  
 Mittenmaß [mm]: 65

**8 244 04 000      Kombi-Plandrehhalter Vkt. 20**  
  
 Gewicht [kg]: 3.930  
 Einsatz für: Haupt- und Gegenspindel  
 Schafttyp: BMT  
 Masch. Seit. Aufnahme: Zentrierfeder b 15  
 Werkzeugaufnahme: Vkt. 20  
 Kühlmittel: EK  
 Druck max [bar]: 80

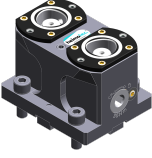
**8 244 04 007      Kombi-Plandrehhalter Vkt. 3/4"**  
 Einsatz für: Haupt- und Gegenspindel  
 Schafttyp: BMT  
 Masch. Seit. Aufnahme: Zentrierfeder b 15  
 Werkzeugaufnahme: Vkt. 3/4" (19,05mm)  
 Kühlmittel: EK

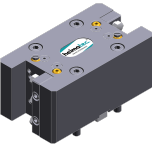
Artikel-Nr.	Bezeichnung	
<b>8 244 04 029</b>	<b>Kombi-Plandrehhalter Vkt. 20 IK</b>	
	Einsatz für: Schafttyp: Masch. Seit. Aufnahme: Werkzeugaufnahme: Kühlmittel: Druck max [bar]:	Haupt- und Gegenspindel BMT Zentrierfeder b 15 Vkt. 20 IK/EK 100
<b>8 244 05 009</b>	<b>Kombi-Plandrehhalter Vkt. 25</b>	
	Gewicht [kg]: Einsatz für: Ausführung: Schafttyp: Masch. Seit. Aufnahme: Werkzeugaufnahme: Kühlmittel:	4.320 Haupt- und Gegenspindel Sonder BMT Zentrierfeder b 15 Vkt. 25 EK
<b>8 249 05 000</b>	<b>Doppel-Spannzangenhalter ER 25</b>	
	Gewicht [kg]: Zusatzbezeichnung: Einsatz für: Schafttyp: Masch. Seit. Aufnahme: Werkzeugaufnahme:  Kühlmittel: Druck max [bar]: Mittenmaß [mm]:	3.370 180° umsetzbar Haupt- und Gegenspindel BMT Zentrierfeder b 15 ER 25 ER 25 IK/EK 80 85
<b>8 249 05 007</b>	<b>Doppel-Spannzangenhalter ER 25 AX UT</b>	
	Gewicht [kg]: Zusatzbezeichnung: Einsatz für: Schafttyp: Masch. Seit. Aufnahme: Werkzeugaufnahme:  Kühlmittel: Mittenmaß [mm]:	3.370 180° umsetzbar Haupt- und Gegenspindel BMT Zentrierfeder b 15 ER 25 A - u-tec ER 25 A - u-tec IK/EK 85
<b>8 249 05 009</b>	<b>Doppel-Aufnahmehalter C 3 IK</b>	
	Gewicht [kg]: Einsatz für: Ausführung: Schafttyp: Masch. Seit. Aufnahme: Werkzeugaufnahme:  Kühlmittel: Hinweis: Mittenmaß [mm]:	5.050 Haupt- und Gegenspindel rechts BMT Zentrierfeder b 15 heimatec Capto(TM) C 3 heimatec Capto(TM) C 3 IK Einsetzbarkeit prüfen; Werkzeuglänge beachten! 85

Artikel-Nr. Bezeichnung


<b>8 249 06 002</b>	<b>Doppel-Spannzangenhalter ER 32</b>	
	Gewicht [kg]:	3.590
	Zusatzbezeichnung:	180° umsetzbar
	Einsatz für:	Haupt- und Gegenspindel
	Schafttyp:	BMT
	Masch. Seit. Aufnahme:	Zentrierfeder b 15
	Werkzeugaufnahme:	ER 32
		ER 32
	Kühlmittel:	IK/EK
	Druck max [bar]:	80
	Mittenmaß [mm]:	85
<b>8 249 06 003</b>	<b>Doppel-Aufnahmehalter HT 4</b>	
	Gewicht [kg]:	3.300
	Zusatzbezeichnung:	180° umsetzbar
	Einsatz für:	Haupt- und Gegenspindel
	Schafttyp:	BMT
	Masch. Seit. Aufnahme:	Zentrierfeder b 15
	Werkzeugaufnahme:	HT 4
		HT 4
	Kühlmittel:	IK/EK
	Mittenmaß [mm]:	85
<b>8 249 07 001</b>	<b>Doppel-Bohrstangenhalter Ø 1 1/4"</b>	
	Gewicht [kg]:	3.730
	Zusatzbezeichnung:	180° umsetzbar
	Einsatz für:	Haupt- und Gegenspindel
	Schafttyp:	BMT
	Masch. Seit. Aufnahme:	Zentrierfeder b 15
	Werkzeugaufnahme:	Ø 1 1/4" (31,75mm)
	Kühlmittel:	IK/EK
	Mittenmaß [mm]:	85
<b>8 249 07 004</b>	<b>Doppel-Bohrstangenhalter Ø 25</b>	
	Gewicht [kg]:	3.690
	Zusatzbezeichnung:	180° umsetzbar
	Einsatz für:	Haupt- und Gegenspindel
	Schafttyp:	BMT
	Masch. Seit. Aufnahme:	Zentrierfeder b 15
	Werkzeugaufnahme:	Ø 25
	Kühlmittel:	IK/EK
	Mittenmaß [mm]:	85
<b>8 249 08 004</b>	<b>Doppel-Bohrstangenhalter Ø 32</b>	
	Gewicht [kg]:	3.540
	Zusatzbezeichnung:	180° umsetzbar
	Einsatz für:	Haupt- und Gegenspindel
	Schafttyp:	BMT
	Masch. Seit. Aufnahme:	Zentrierfeder b 15
	Werkzeugaufnahme:	Ø 32
	Kühlmittel:	IK/EK
	Mittenmaß [mm]:	85

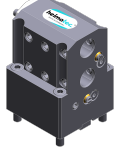
Artikel-Nr. Bezeichnung

**8 250 05 004 Mehrfach-Aufnahmehalter C 3 IK**  
  
 Gewicht [kg]: 2.100  
 Einsatz für: Haupt- und Gegenspindel  
 Ausführung: rechts  
 Schafttyp: BMT  
 Masch. Seit. Aufnahme: Zentrierfeder b 15  
 Werkzeugaufnahme: heimatec Capto(TM) C 3  
 heimatec Capto(TM) C 3  
 Kühlmittel: IK  
 Hinweis: Einsetzbarkeit prüfen; Werkzeuglänge beachten!  
 Achsversatz [mm]: 27  
 27


**8 251 04 016 Kombi-Doppel-Drehstahlhalter Vkt. 20**  
  
 Gewicht [kg]: 4.980  
 Einsatz für: Haupt- und Gegenspindel  
 Schafttyp: BMT  
 Masch. Seit. Aufnahme: Zentrierfeder b 15  
 Werkzeugaufnahme: Vkt. 20  
 Vkt. 20  
 Vkt. 20  
 Vkt. 20  
 Vkt. 20  
 Kühlmittel: EK

**8 251 04 017 Kombi-Doppel-Drehstahlhalter Vkt. 3/4"**  
 Gewicht [kg]: 5.160  
 Einsatz für: Haupt- und Gegenspindel  
 Schafttyp: BMT  
 Masch. Seit. Aufnahme: Zentrierfeder b 15  
 Werkzeugaufnahme: Vkt. 3/4" (19,05mm)  
 Vkt. 3/4" (19,05mm)  
 Vkt. 3/4" (19,05mm)  
 Vkt. 3/4" (19,05mm)  
 Kühlmittel: EK

**8 251 04 050 Kombi-Doppel-Drehstahlhalter Vkt. 20 IK**  
  
 Gewicht [kg]: 5.100  
 Einsatz für: Haupt- und Gegenspindel  
 Schafttyp: BMT  
 Masch. Seit. Aufnahme: Zentrierfeder b 15  
 Werkzeugaufnahme: Vkt. 20  
 Vkt. 20  
 Vkt. 20  
 Vkt. 20  
 Kühlmittel: IK/EK  
 Druck max [bar]: 100  
 Hinweis: Keilleiste

**8 253 05 000 Mehrfach-Bohrstangenhalter Ø 3/4"**  
  
 Gewicht [kg]: 3.320  
 Zusatzbezeichnung: 180° umsetzbar  
 Schafttyp: BMT  
 Masch. Seit. Aufnahme: Zentrierfeder b 15  
 Werkzeugaufnahme: Ø 3/4" (19,05mm)  
 Ø 3/4" (19,05mm)  
 Kühlmittel: IK/EK

# SPINNER TC 610 /-L

Artikel-Nr.	Bezeichnung	
	Mittenmaß [mm]:	55/90
<b>8 253 05 002</b>	<b>Doppel-Bohrstangenhalter Ø 3/4"</b>	
	Gewicht [kg]:	3.460
	Zusatzbezeichnung:	180° umsetzbar
	Schafttyp:	BMT
	Masch. Seit. Aufnahme:	Zentrierfeder b 15
	Werkzeugaufnahme:	Ø 3/4" (19,05mm) Ø 3/4" (19,05mm)
	Kühlmittel:	IK/EK
	Mittenmaß [mm]:	65/90
<b>8 253 06 004</b>	<b>Doppel-Bohrstangenhalter Ø 20</b>	
	Zusatzbezeichnung:	180° umsetzbar
	Schafttyp:	BMT
	Masch. Seit. Aufnahme:	Zentrierfeder b 15
	Werkzeugaufnahme:	Ø 20 Ø 20
	Kühlmittel:	IK/EK
	Druck max [bar]:	80
	Mittenmaß [mm]:	65/90
<b>8 253 07 012</b>	<b>Doppel-Bohrstangenhalter Ø 25</b>	
	Gewicht [kg]:	3.150
	Zusatzbezeichnung:	180° umsetzbar
	Schafttyp:	BMT
	Masch. Seit. Aufnahme:	Zentrierfeder b 15
	Werkzeugaufnahme:	Ø 25 Ø 25
	Kühlmittel:	IK/EK
	Druck max [bar]:	80
	Mittenmaß [mm]:	55/90
<b>8 253 07 013</b>	<b>Doppel-Bohrstangenhalter Ø 1"</b>	
	Gewicht [kg]:	3.070
	Zusatzbezeichnung:	180° umsetzbar
	Schafttyp:	BMT
	Masch. Seit. Aufnahme:	Zentrierfeder b 15
	Werkzeugaufnahme:	Ø 1" (25,4mm) Ø 1" (25,4mm)
	Kühlmittel:	IK/EK
	Mittenmaß [mm]:	55/90
<b>8 253 07 034</b>	<b>Mehrfach-Bohrstangenhalter Ø 25</b>	
	Gewicht [kg]:	2.330
	Zusatzbezeichnung:	180° umsetzbar
	Ausführung:	zurückgesetzt
	Schafttyp:	BMT
	Masch. Seit. Aufnahme:	Zentrierfeder b 15
	Werkzeugaufnahme:	Ø 25 Ø 25
	Kühlmittel:	IK/EK
	Hinweis:	Einsetzbarkeit unbedingt prüfen; Werkzeuglänge beachten
	Mittenmaß [mm]:	55/100

Artikel-Nr.      Bezeichnung

8 253 08 010



**Mehrfach-Bohrstangenhalter Ø 32**

Gewicht [kg]: 3.500  
 Zusatzbezeichnung: 180° umsetzbar  
 Schafttyp: BMT  
 Masch. Seit. Aufnahme: Zentrierfeder b 15  
 Werkzeugaufnahme: Ø 32  
 Ø 32  
 Kühlmittel: IK/EK  
 Hinweis: Einsetzbarkeit prüfen; Werkzeuglänge beachten!  
 Mittenmaß [mm]: 65/100

8 259 01 015



**Mehrfach-Drehstahlhalter 4x Vkt. 20**

Gewicht [kg]: 5.320  
 Einsatz für: Haupt- und Gegenspindel  
 Ausführung: Y-versetzt  
 Schafttyp: BMT  
 Masch. Seit. Aufnahme: Zentrierfeder b 15  
 Werkzeugaufnahme: Vkt. 20  
 Vkt. 20  
 Vkt. 20  
 Vkt. 20  
 Vkt. 20  
 Kühlmittel: EK

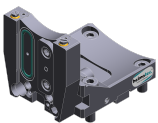
8 259 01 016



**Mehrfach-Drehstahlhalter 4x Vkt. 20 IK**

Gewicht [kg]: 5.300  
 Einsatz für: Haupt- und Gegenspindel  
 Ausführung: Y-versetzt  
 Schafttyp: BMT  
 Masch. Seit. Aufnahme: Zentrierfeder b 15  
 Werkzeugaufnahme: Vkt. 20  
 Vkt. 20  
 Vkt. 20  
 Vkt. 20  
 Vkt. 20  
 Kühlmittel: IK/EK  
 Druck max [bar]: 100

8 320 02 012



**Abstechhalter höhenverstellbar SH 26 IK**

Gewicht [kg]: 1.270  
 Zusatzbezeichnung: 180° umsetzbar  
 Schafttyp: BMT  
 Masch. Seit. Aufnahme: Zentrierfeder b 15  
 Werkzeugaufnahme: Spannschaft SH 26  
 Kühlmittel: IK/EK  
 Druck max [bar]: 70

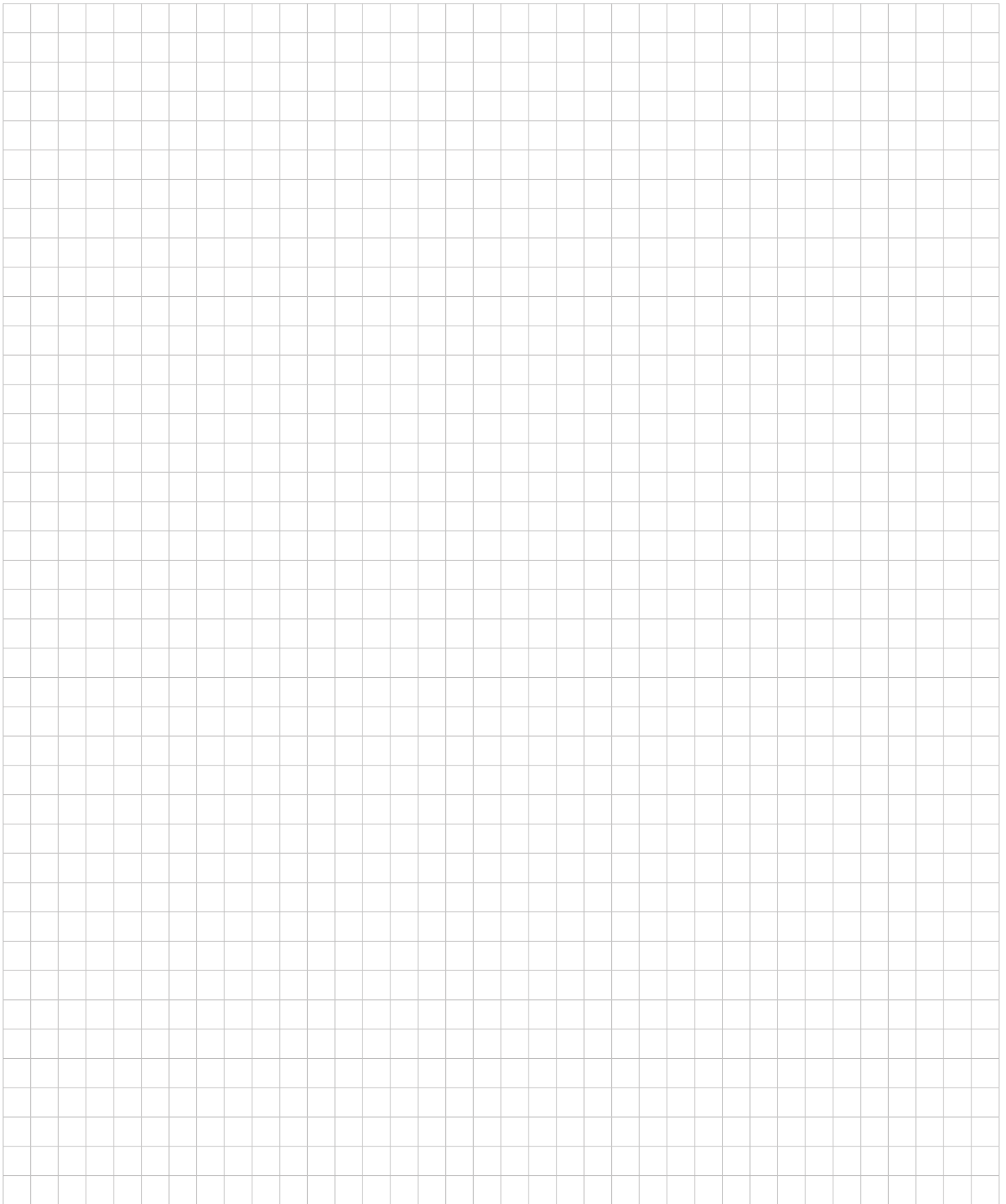
8 320 02 013

**Abstechhalter höhenverstellbar SH 26 IK**

Gewicht [kg]: 1.360  
 Zusatzbezeichnung: 180° umsetzbar  
 Schafttyp: BMT  
 Masch. Seit. Aufnahme: Zentrierfeder b 15  
 Werkzeugaufnahme: Spannschaft SH 26  
 Kühlmittel: IK/EK  
 Druck max [bar]: 70  
 Hinweis: Spannschaft innenliegend

# SPINNER TC 610 /-L

Artikel-Nr.	Bezeichnung	
8 320 03 011	<b>Abstechhalter höhenverstellbar SH 32 IK</b>	
		
	Gewicht [kg]:	1.330
	Zusatzbezeichnung:	180° umsetzbar
	Schafttyp:	BMT
	Masch. Seit. Aufnahme:	Zentrierfeder b 15
	Werkzeugaufnahme:	Spannschaft SH 32
	Kühlmittel:	IK/EK
	Druck max [bar]:	70
8 320 03 018	<b>Abstechhalter höhenverstellbar SH 32 IK</b>	
		
	Gewicht [kg]:	1.480
	Zusatzbezeichnung:	180° umsetzbar
	Schafttyp:	BMT
	Masch. Seit. Aufnahme:	Zentrierfeder b 15
	Werkzeugaufnahme:	Spannschaft SH 32
	Kühlmittel:	IK/EK
	Druck max [bar]:	70
	Hinweis:	Spannschaft innenliegend
8 320 03 023	<b>Abstechhalter höhenverstellbar SH 32 IK</b>	
		
	Gewicht [kg]:	1.590
	Schafttyp:	BMT
	Masch. Seit. Aufnahme:	Zentrierfeder b 15
	Werkzeugaufnahme:	Spannschaft SH 32
	Kühlmittel:	IK/EK
	Druck max [bar]:	70
	Hinweis:	mit zurückgesetzter Schwertaufnahme; Einsetzbarkeit
8 320 03 051	<b>Abstechhalter höhenverstellbar SH 32 IK</b>	
		
	Gewicht [kg]:	1.230
	Zusatzbezeichnung:	180° umsetzbar
	Ausführung:	Spannschaft mitte Revolver
	Schafttyp:	BMT
	Masch. Seit. Aufnahme:	Zentrierfeder b 15
	Werkzeugaufnahme:	Spannschaft SH 32
	Kühlmittel:	IK/EK
	Druck max [bar]:	70
8 710 94 005	<b>Montageblock BMT 45 Spinner</b>	
		
	Gewicht [kg]:	10.040
	Werkzeugaufnahme:	BMT 45



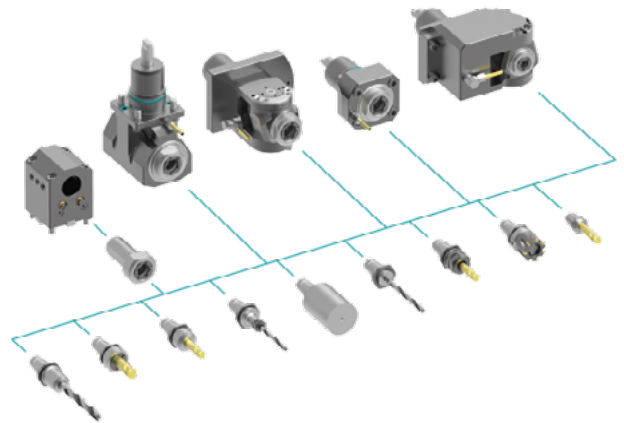
## heimatec.u-tec®

heimatec.de

Produkte / Werkzeugwechselsysteme /  
Wechselsystem u-tec®



Ausführungen siehe Katalog



## heimatec.easy-quick

heimatec.de

Produkte / Werkzeugwechselsysteme /  
Schnellwechselsystem easy-quick HT



Ausführungen siehe Katalog



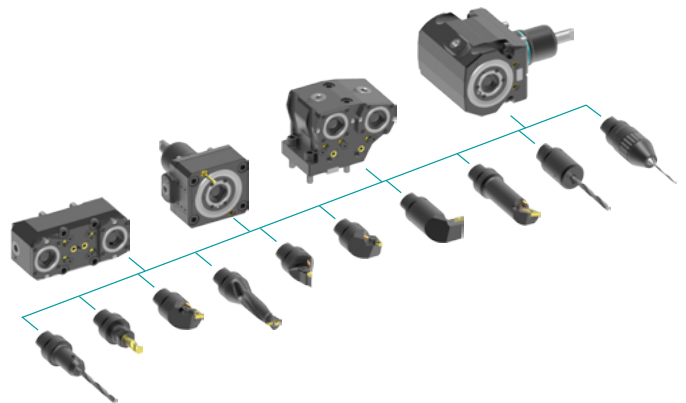
## heimatec.Capto™

heimatec.de

Produkte / Werkzeugwechselsysteme /  
Schnellwechselsystem heimatec.Capto™



Ausführungen siehe Katalog



## heimatec.accessories

heimatec.de

Produkte / Zubehör



Ausführungen siehe Katalog





● heimatec-Niederlassungen

○ unsere weltweiten Vertretungen

**heimatec**<sup>®</sup>

**heimatec GmbH**  
Präzisionswerkzeuge  
Carl-Benz-Str. 4  
77871 Renchen  
Deutschland

T +49 7843 9466 0  
www.heimatec.de  
info@heimatec.de

Die Kontaktdaten unserer weltweiten Handelspartner finden Sie auf unserer Internetseite:  
<https://heimatec.com/handelspartner>