

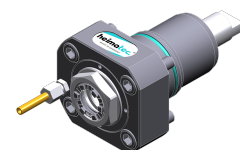
TOPSELLER -
nombreux autres disponibles!

porte-outils
motorisés

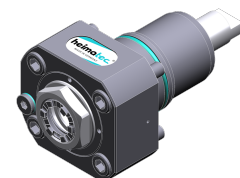
heimatec®

Nakamura SC-200 MY

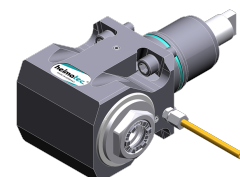
N° d'article	Porte-outils	Rotation max [1/min]	Traduction	Réfrigérant	Pression max.	Cote centrale
Tête de perçage et de fraisage axiale						
8 010 55 109	ER 25 A - u-tec	12.000	1:1	EXT	--	--
8 010 55 111	ER 25 A - u-tec	15.000	1:1	Int/ext	100 bar	--
8 010 56 151	ER 32 A - u-tec	12.000	1:1	EXT	--	--
8 010 56 153	ER 32 A - u-tec	15.000	1:1	Int/ext	100 bar	--
Tête de perçage et de fraisage radiale						
8 030 55 238	ER 25 A - u-tec	12.000	1:1	EXT	--	65 mm
8 030 55 239	ER 25 A - u-tec	12.000	1:1	Int/ext	140 bar	65 mm
8 030 56 235	ER 32 A - u-tec	12.000	1:1	EXT	--	65 mm
Tête pivotante						
8 040 54 033	ER 16 A - u-tec	12.000	1:1	Int/ext	140 bar	46 mm
Tête pivotante, désaxée						
8 043 54 000	ER 16 A - u-tec	6.000	1:1	EXT	--	69 mm
8 043 54 001	ER 16 A - u-tec	6.000	1:1	Int/ext	140 bar	69 mm



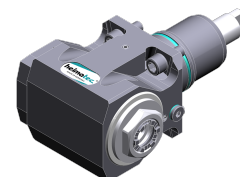
8 010 55 109



8 010 55 111



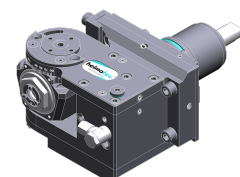
8 030 55 238



8 030 55 239



8 040 54 033



8 043 54 000

TOPSELLER -
nombreux autres disponibles!

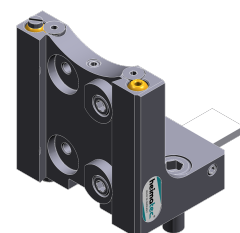
outils statiques

heimatec®

Nakamura

SC-200 MY

N° d'article	Porte-outils	Réfrigérant	Pression max.	Cote centrale
Porte-outil à tronçonner				
8 224 13 007	Serrage d'outil SH 32	EXT	--	--
Porte-outil combiné				
8 224 14 016	Sq. 20	Int/ext	100 bar	--
8 224 15 002	Sq. 25	EXT	--	--
8 224 15 062	Sq. 25	Int/ext	100 bar	--
Porte-outils pour barre d'alésage				
8 240 17 005	Ø 25	Int/ext	--	75 mm
8 240 18 010	Ø 32	Int/ext	140 bar	75 mm
Double porte-outil				
8 251 11 003	Sq. 20	EXT	--	--
8 251 14 100	Sq. 20	Int/ext	100 bar	--
8 251 12 006	Sq. 25	EXT	--	--
8 251 15 048	Sq. 25	Int/ext	100 bar	--
Combi multiple holder				
8 251 14 006	Sq. 20	EXT	--	--
8 251 14 074	Sq. 20	Int/ext	100 bar	--
Porte-foret à usage multiple				
8 253 17 013	Ø 25	Int/ext	--	--
Porte-outil à tronçonner, hauteur réglable				
8 320 12 010	Serrage d'outil SH 26	Int/ext	70 bar	--
8 320 13 002	Serrage d'outil SH 32	Int/ext	70 bar	--



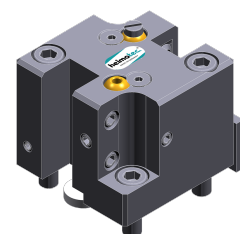
8 224 13 007



8 224 14 016



8 240 17 005



8 251 11 003