

**TOPSELLER -**  
viele weitere Werkzeuge verfügbar!

Angetriebene  
Werkzeuge

heimatec®

Doosan

## Puma TT 1500 MS/SY - BMT 55

Artikel-Nr.	Werkzeugaufnahme	Drehzahl max [1/min]	Übersetzung	Kühlmittel	Druck max.	Mittenmaß
-------------	------------------	-------------------------	-------------	------------	------------	-----------

### Axial-Bohr- und Fräskopf

8 010 55 038	<b>ER 25 A - u-tec</b>	6.000	1:1	IK/EK	25 bar	--
8 010 55 039	<b>ER 25 A - u-tec</b>	12.000	1:1	EK	140 bar	--

### Axial-Bohr- und Fräskopf, achsversetzt

8 019 55 054	<b>ER 25 A - u-tec</b>	6.000	1:1	IK/EK	140 bar	--
--------------	------------------------	-------	-----	-------	---------	----

### Winkel-Bohr- und Fräskopf

8 030 55 256	<b>ER 25 A - u-tec</b>	12.000	1:1	IK/EK	140 bar	<b>85 mm</b>
8 030 56 173	<b>ER 32 A - u-tec</b>	6.000	2:1	EK	--	<b>85 mm</b>
8 030 56 246	<b>ER 32 A - u-tec</b>	12.000	1:1	IK/EK	140 bar	<b>85 mm</b>
8 030 56 247	<b>ER 32 A - u-tec</b>	12.000	1:1	EK	--	<b>85 mm</b>

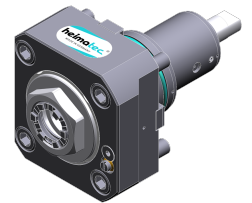
### Winkel-Bohr- und Fräskopf, doppelspindlig

8 039 55 026	<b>ER 25 A - u-tec</b>	12.000	1:1	EK	--	<b>85 mm</b>
8 039 56 029	<b>ER 32 A - u-tec</b>	12.000	1:1	EK	--	<b>85 mm</b>

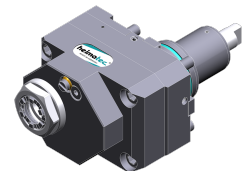
### Schwenkkopf, achsversetzt

8 043 55 005	<b>ER 25 A - u-tec</b>	6.000	1:1	EK	--	<b>50 mm</b>
--------------	------------------------	-------	-----	----	----	--------------

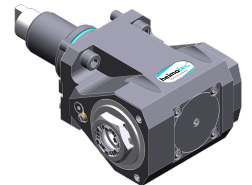
Abbildungen ähnlich.



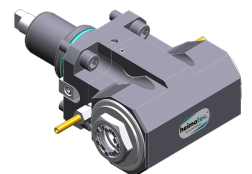
8 010 55 038



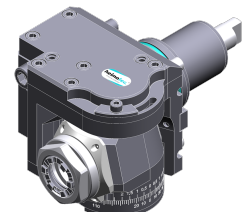
8 019 55 054



8 030 55 256



8 039 55 026



8 043 55 005

**TOPSELLER -**  
viele weitere Werkzeuge verfügbar!

Statische  
Werkzeuge

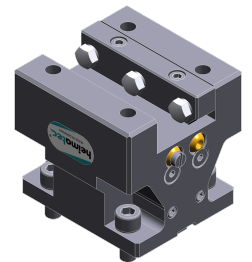
heimatec®

Doosan

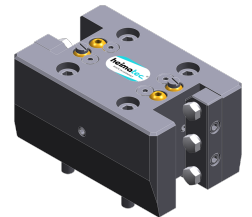
## Puma TT 1500 MS/SY - BMT 55

Artikel-Nr.	Werkzeugaufnahme	Kühlmittel	Druck max.
<b>Kombi-Plandrehhalter</b> 8 244 05 003	<b>Vkt. 25</b>	EK	80 bar
<b>Doppel-Drehstahlhalter</b> 8 251 05 001	<b>Vkt. 25</b>	EK	80 bar
<b>Doppel-Bohrstangenhalter</b> 8 253 07 011	<b>Ø 25</b>	IK/EK	80 bar
<b>Mehrfach-Drehstahlhalter</b> 8 259 04 007	<b>Vkt. 20</b>	IK/EK	--
<b>Abstechhalter, höhenverstellbar</b> 8 320 03 025	<b>Spannschaft SH 32</b>	IK/EK	70 bar

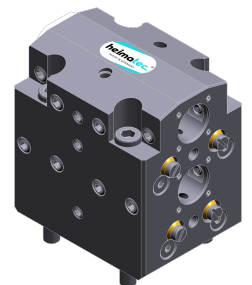
Abbildungen ähnlich.



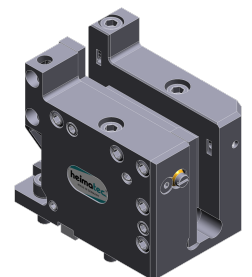
8 244 05 003



8 251 05 001



8 253 07 011



8 259 04 007