

TOPSELLER -
nombreux autres disponibles!

porte-outils
motorisés

heimatec®

Doosan

Puma TT 1500 MS/SY - BMT 55

| N° d'article | Porte-outils | Rotation max [1/min] | Traduction | Réfrigérant | Pression max. | Cote centrale |
|--------------|--------------|----------------------|------------|-------------|---------------|---------------|
|--------------|--------------|----------------------|------------|-------------|---------------|---------------|

Tête de perçage et de fraisage axiale

| | | | | | | |
|--------------|------------------------|--------|-----|---------|---------|----|
| 8 010 55 038 | ER 25 A - u-tec | 6.000 | 1:1 | Int/ext | 25 bar | -- |
| 8 010 55 039 | ER 25 A - u-tec | 12.000 | 1:1 | EXT | 140 bar | -- |

Tête de perçage et de fraisage axiale désaxée

| | | | | | | |
|--------------|------------------------|-------|-----|---------|---------|----|
| 8 019 55 054 | ER 25 A - u-tec | 6.000 | 1:1 | Int/ext | 140 bar | -- |
|--------------|------------------------|-------|-----|---------|---------|----|

Tête de perçage et de fraisage radiale

| | | | | | | |
|--------------|------------------------|--------|-----|---------|---------|--------------|
| 8 030 55 256 | ER 25 A - u-tec | 12.000 | 1:1 | Int/ext | 140 bar | 85 mm |
| 8 030 56 173 | ER 32 A - u-tec | 6.000 | 2:1 | EXT | -- | 85 mm |
| 8 030 56 246 | ER 32 A - u-tec | 12.000 | 1:1 | Int/ext | 140 bar | 85 mm |
| 8 030 56 247 | ER 32 A - u-tec | 12.000 | 1:1 | EXT | -- | 85 mm |

Tête de perçage et de fraisage radiale à double broche

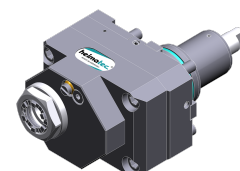
| | | | | | | |
|--------------|------------------------|--------|-----|-----|----|--------------|
| 8 039 55 026 | ER 25 A - u-tec | 12.000 | 1:1 | EXT | -- | 85 mm |
| 8 039 56 029 | ER 32 A - u-tec | 12.000 | 1:1 | EXT | -- | 85 mm |

Tête pivotante, désaxée

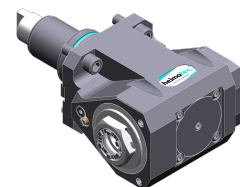
| | | | | | | |
|--------------|------------------------|-------|-----|-----|----|--------------|
| 8 043 55 005 | ER 25 A - u-tec | 6.000 | 1:1 | EXT | -- | 50 mm |
|--------------|------------------------|-------|-----|-----|----|--------------|



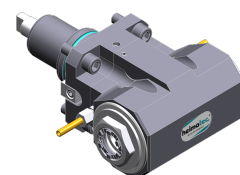
8 010 55 038



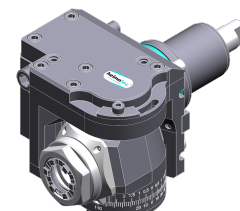
8 019 55 054



8 030 55 256



8 039 55 026



8 043 55 005

TOPSELLER -
nombreux autres disponibles!

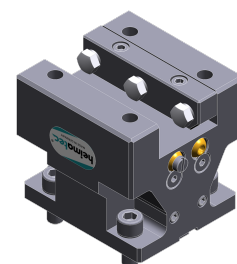
outils statiques

heimatec®

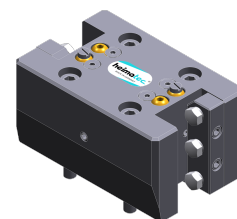
Doosan

Puma TT 1500 MS/SY - BMT 55

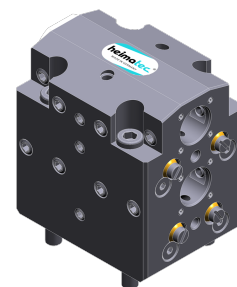
| N° d'article | Porte-outils | Réfrigérant | Pression max. |
|---|------------------------------|-------------|---------------|
| Porte-outil combiné à dresser la face | | | |
| 8 244 05 003 | Sq. 25 | EXT | 80 bar |
| Double porte-outil | | | |
| 8 251 05 001 | Sq. 25 | EXT | 80 bar |
| Double porte-foret | | | |
| 8 253 07 011 | Ø 25 | Int/ext | 80 bar |
| Porte-outil à usage multiple | | | |
| 8 259 04 007 | Sq. 20 | Int/ext | -- |
| Porte-outil à tronçonner, hauteur réglable | | | |
| 8 320 03 025 | Serrage d'outil SH 32 | Int/ext | 70 bar |



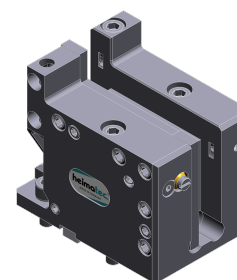
8 244 05 003



8 251 05 001



8 253 07 011



8 259 04 007