

SPINNER
TC 77-SMCY



Technologie de pointe HEIMATEC - Outils et systèmes pour l'usinage productif en tournage et fraisage

HEIMATEC fait partie des leaders internationaux en technologie et qualité des outils de précision et est spécialisé dans le développement et la fabrication d'outils fixes et porte-outils motorisés de haute précision pour les tours CNC, les centres de tournage-fraisage CNC et les centres d'usinage CNC.

La gamme de produits* s'étend des porte-outils BMT et VDI statiques aux outils motorisés, en passant par des solutions individuelles hautement complexes adaptées aux besoins des clients. HEIMATEC, dont le siège est à RENCHEN, possède une filiale en Asie et Inde ainsi que de nombreuses représentations et partenaires commerciaux répartis dans le monde entier.

*NOS PRODUITS

Porte-outils fixes

Unités d'outils motorisés

Outils de précision

Outils pour centres de tournage et d'usinage

Outils pour automates de décolletage

Systèmes de changement d'outils et systèmes de changement rapide

Systèmes d'outils pour la fabrication de dentures

Gestion numérique des outils

L'œuvre du catalogue, y compris toutes ses parties, est protégée par le droit d'auteur. Toute exploitation en dehors des limites étroites de la loi sur le droit d'auteur est interdite sans l'accord des titulaires des droits et est passible de sanctions. Cela s'applique notamment aux reproductions, traductions, microfilmages et à l'enregistrement et au traitement au moyen de systèmes électroniques.

HEIMATEC GmbH se réserve le droit d'apporter des modifications techniques à tout moment et sans préavis. Cela s'applique notamment aux adaptations de nouvelles normes internationales aux modifications, aux développements de nos produits et aux différents processus de fabrication.

La version actuelle de nos conditions générales de vente (CGV) est disponible sur notre site web.

N° d'article Désignation

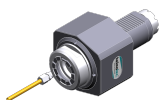
8 010 56 033 Tête de perçage et de fraisage axiale ER 32 int
 Poids [kg]: 5.470
 Entraînement d'outil: Dispositif d'accouplement
 Taille du cylindre [mm]: 50.00
 Type d'arbre: VDI
 Interface de broche: ER 32
 Rapport de démultiplication [i]: 1:1
 Couple max [Nm]: 80
 Vitesse max [1/min]: 4000
 Sens de rotation: identique
 Lubrification: Int/ext
 Pression max [bar]: 25

8 010 57 015 Tête de perçage et de fraisage axiale ER 40
 Poids [kg]: 5.390
 Entraînement d'outil: Dispositif d'accouplement
 Taille du cylindre [mm]: 50.00
 Type d'arbre: VDI
 Interface de broche: ER 40
 Rapport de démultiplication [i]: 1:1
 Couple max [Nm]: 80
 Vitesse max [1/min]: 4000
 Sens de rotation: identique
 Lubrification: EXT

8 010 57 036 Tête de perçage et de fraisage axiale ER 40 int
 Poids [kg]: 5.590
 Entraînement d'outil: Dispositif d'accouplement
 Taille du cylindre [mm]: 50.00
 Type d'arbre: VDI
 Interface de broche: ER 40
 Rapport de démultiplication [i]: 1:1
 Couple max [Nm]: 80
 Vitesse max [1/min]: 4000
 Sens de rotation: identique
 Lubrification: Int/ext
 Pression max [bar]: 25

8 010 57 083 Tête de perçage et de fraisage axiale ER 40 AX UT
 Poids [kg]: 5.120
 Entraînement d'outil: Dispositif d'accouplement
 Taille du cylindre [mm]: 50.00
 Type d'arbre: VDI
 Interface de broche: ER 40 A - u-tec
 Rapport de démultiplication [i]: 1:1
 Couple max [Nm]: 80
 Vitesse max [1/min]: 4000
 Sens de rotation: identique
 Lubrification: EXT

8 010 57 084 Tête de perçage et de fraisage axiale ER 40 AX UT int
 Poids [kg]: 5.280
 Entraînement d'outil: Dispositif d'accouplement
 Taille du cylindre [mm]: 50.00
 Type d'arbre: VDI
 Interface de broche: ER 40 u-tec
 Rapport de démultiplication [i]: 1:1



N° d'article	Désignation
	<p>Couple max [Nm]: 80 Vitesse max [1/min]: 4000 Sens de rotation: identique Lubrification: Int/ext Pression max [bar]: 25</p>
8 010 58 010	Tête de perçage et de fraisage axiale HT 6
	<p>Poids [kg]: 5.360 Entraînement d'outil: Dispositif d'accouplement Taille du cylindre [mm]: 50.00 Interface de broche: HT 6 Rapport de démultiplication [i]: 1:1 Couple max [Nm]: 80 Vitesse max [1/min]: 4000 Sens de rotation: identique Lubrification: EXT</p>
8 010 58 011	Tête de perçage et de fraisage axiale HT 6 int
	<p>Poids [kg]: 5.570 Entraînement d'outil: Dispositif d'accouplement Taille du cylindre [mm]: 50.00 Type d'arbre: VDI Interface de broche: HT 6 Rapport de démultiplication [i]: 1:1 Couple max [Nm]: 80 Vitesse max [1/min]: 4000 Sens de rotation: identique Lubrification: Int/ext Pression max [bar]: 25</p>
8 011 55 011	Tête de fraisage axiale arbre de fraisage combiné 22
	<p>Poids [kg]: 5.350 Entraînement d'outil: Dispositif d'accouplement Taille du cylindre [mm]: 50.00 Type d'arbre: VDI Interface de broche: Arbre de fraisage combiné 22 Rapport de démultiplication [i]: 1:1 Couple max [Nm]: 80 Vitesse max [1/min]: 4000 Sens de rotation: identique Lubrification: EXT</p>
8 011 56 006	Tête de fraisage axiale arbre de fraisage combiné 27
	<p>Poids [kg]: 7.120 Entraînement d'outil: Dispositif d'accouplement Taille du cylindre [mm]: 50.00 Type d'arbre: VDI Interface de broche: Arbre de fraisage combiné 27 Rapport de démultiplication [i]: 1:1 Couple max [Nm]: 80 Vitesse max [1/min]: 3000 Sens de rotation: identique Lubrification: EXT Remarque: Taper roller bearings</p>

N° d'article	Désignation
8 013 54 021	Tête de perçage et de fraisage axiale ER 16 AX UT Poids [kg]: 3.520 Entraînement d'outil: Dispositif d'accouplement Taille du cylindre [mm]: 50.00 Type d'arbre: VDI Interface de broche: ER 16 A - u-tec Rapport de démultiplication [i]: 1:4 Couple max [Nm]: 5 Vitesse max [1/min]: 24000 Sens de rotation: identique Lubrification: EXT Remarque: round boîtier ø 98
8 019 55 061	Tête de fraisage axiale arbre de fraisage combiné 22 Poids [kg]: 8.580 Notation: désaxé Version: left Entraînement d'outil: Dispositif d'accouplement Taille du cylindre [mm]: 50.00 Type d'arbre: VDI Interface de broche: Arbre de fraisage combiné 22 Rapport de démultiplication [i]: 2:1 Couple max [Nm]: 80 Vitesse max [1/min]: 3000 Sens de rotation: opposé Lubrification: EXT Remarque: roulements renforcés
8 019 56 019	Tête de perçage et de fraisage axiale ER 32 Notation: désaxé Version: left Entraînement d'outil: Dispositif d'accouplement Taille du cylindre [mm]: 50.00 Type d'arbre: VDI Interface de broche: ER 32 Rapport de démultiplication [i]: 1:2 Couple max [Nm]: 40 Vitesse max [1/min]: 10000 Sens de rotation: opposé Lubrification: EXT Décalage de l'axe [mm]: 50
8 019 56 027	Tête de perçage et de fraisage axiale ER 32 AX UT Poids [kg]: 8.200 Notation: désaxé Version: left Entraînement d'outil: Dispositif d'accouplement Taille du cylindre [mm]: 50.00 Type d'arbre: VDI Interface de broche: ER 32 A - u-tec Rapport de démultiplication [i]: 1:2 Couple max [Nm]: 40 Vitesse max [1/min]: 10000 Sens de rotation: opposé Lubrification: EXT Décalage de l'axe [mm]: 50

N° d'article	Désignation
8 030 56 160	Tête de perçage et de fraisage radiale ER 32 AX UT
	Poids [kg]: 8.840
	Insert pour: Broche principale
	Version: left
	Entraînement d'outil: Dispositif d'accouplement
	Taille du cylindre [mm]: 50.00
	Type d'arbre: VDI
	Interface de broche: ER 32 A - u-tec
	Rapport de démultiplication [i]: 1:1
	Couple max [Nm]: 50
	Vitesse max [1/min]: 6000
	Sens de rotation: opposé
	Lubrification: EXT
	Distance au centre [mm]: 105
8 030 57 036	Tête de perçage et de fraisage radiale ER 40
	Poids [kg]: 9.060
	Insert pour: Broche principale
	Version: left
	Entraînement d'outil: Dispositif d'accouplement
	Taille du cylindre [mm]: 50.00
	Type d'arbre: VDI
	Interface de broche: ER 40
	Rapport de démultiplication [i]: 1:1
	Couple max [Nm]: 50
	Vitesse max [1/min]: 6000
	Sens de rotation: opposé
	Lubrification: EXT
	Distance au centre [mm]: 105
8 030 57 037	Tête de perçage et de fraisage radiale ER 40 int
	Poids [kg]: 9.530
	Insert pour: Broche principale
	Version: left
	Entraînement d'outil: Dispositif d'accouplement
	Taille du cylindre [mm]: 50.00
	Type d'arbre: VDI
	Interface de broche: ER 40
	Rapport de démultiplication [i]: 1:1
	Couple max [Nm]: 50
	Vitesse max [1/min]: 6000
	Sens de rotation: opposé
	Lubrification: Int/ext
	Pression max [bar]: 140
	Distance au centre [mm]: 105
8 030 57 038	Tête de perçage et de fraisage radiale ER 40
	Poids [kg]: 10.020
	Insert pour: Sub spindle
	Version: right
	Entraînement d'outil: Dispositif d'accouplement
	Taille du cylindre [mm]: 50.00
	Type d'arbre: VDI
	Interface de broche: ER 40
	Rapport de démultiplication [i]: 1:1
	Couple max [Nm]: 50
	Vitesse max [1/min]: 6000
	Sens de rotation: opposé

N° d'article	Désignation
	Lubrification: EXT Distance au centre [mm]: 140
8 030 57 121	Tête de perçage et de fraisage radiale ER 40 AX UT Poids [kg]: 9.830 Insert pour: Broche principale Version: left Entraînement d'outil: Dispositif d'accouplement Taille du cylindre [mm]: 50.00 Type d'arbre: VDI Interface de broche: ER 40 u-tec Rapport de démultiplication [i]: 1:1 Couple max [Nm]: 50 Vitesse max [1/min]: 6000 Sens de rotation: opposé Lubrification: EXT Distance au centre [mm]: 105
8 030 57 122	Tête de perçage et de fraisage radiale ER 40 AX UT int Insert pour: Broche principale Version: left Entraînement d'outil: Dispositif d'accouplement Taille du cylindre [mm]: 50.00 Type d'arbre: VDI Interface de broche: ER 40 u-tec Rapport de démultiplication [i]: 1:1 Couple max [Nm]: 50 Vitesse max [1/min]: 6000 Sens de rotation: opposé Lubrification: Int/ext Pression max [bar]: 140 Distance au centre [mm]: 105
8 030 58 005	Tête de perçage et de fraisage radiale HT 6 Poids [kg]: 9.700 Insert pour: Broche principale Version: left Entraînement d'outil: Dispositif d'accouplement Taille du cylindre [mm]: 50.00 Type d'arbre: VDI Interface de broche: HT 6 Rapport de démultiplication [i]: 1:1 Couple max [Nm]: 50 Vitesse max [1/min]: 5000 Sens de rotation: opposé Lubrification: EXT Remarque: roulements renforcés Distance au centre [mm]: 105
8 030 58 006	Tête de perçage et de fraisage radiale HT 6 int Poids [kg]: 10.460 Insert pour: Broche principale Version: left Entraînement d'outil: Dispositif d'accouplement Taille du cylindre [mm]: 50.00 Type d'arbre: VDI Interface de broche: HT 6 Rapport de démultiplication [i]: 1:1

N° d'article

Désignation

Couple max [Nm]: 50
 Vitesse max [1/min]: 5000
 Sens de rotation: opposé
 Lubrification: Int/ext
 Pression max [bar]: 140
 Remarque: roulements renforcés
 Distance au centre [mm]: 105

8 030 58 007 Tête de perçage et de fraisage radiale HT 6

Insert pour: Sub spindle
 Version: right
 Entraînement d'outil: Dispositif d'accouplement
 Taille du cylindre [mm]: 50.00
 Type d'arbre: VDI
 Interface de broche: HT 6
 Rapport de démultiplication [i]: 1:1
 Couple max [Nm]: 50
 Vitesse max [1/min]: 5000
 Sens de rotation: opposé
 Lubrification: EXT
 Remarque: roulements renforcés
 Distance au centre [mm]: 140

8 030 58 008 Tête de perçage et de fraisage radiale HT 6 int

Insert pour: Sub spindle
 Version: right
 Entraînement d'outil: Dispositif d'accouplement
 Taille du cylindre [mm]: 50.00
 Type d'arbre: VDI
 Interface de broche: HT 6
 Rapport de démultiplication [i]: 1:1
 Couple max [Nm]: 50
 Vitesse max [1/min]: 5000
 Sens de rotation: opposé
 Lubrification: EXT
 Pression max [bar]: 25
 Remarque: roulements renforcés
 Distance au centre [mm]: 140

8 030 58 035 Tête de perçage et de fraisage radiale weldon 32 int


Poids [kg]: 10.480
 Insert pour: Broche principale
 Version: left
 Entraînement d'outil: Dispositif d'accouplement
 Taille du cylindre [mm]: 50.00
 Type d'arbre: VDI
 Interface de broche: Weldon (DIN 1835 b) 32
 Rapport de démultiplication [i]: 2:1
 Couple max [Nm]: 63
 Vitesse max [1/min]: 3000
 Sens de rotation: opposé
 Lubrification: Int/ext
 Pression max [bar]: 140
 Remarque: roulements renforcés
 Distance au centre [mm]: 105

N° d'article	Désignation
8 031 55 010	Tête de fraisage radiale arbre de fraisage combiné 22 Poids [kg]: 9.020 Insert pour: Broche principale Version: left Entraînement d'outil: Dispositif d'accouplement Taille du cylindre [mm]: 50.00 Type d'arbre: VDI Interface de broche: Arbre de fraisage combiné 22 Rapport de démultiplication [i]: 1:1 Couple max [Nm]: 50 Vitesse max [1/min]: 6000 Sens de rotation: opposé Lubrification: EXT Distance au centre [mm]: 105
8 031 56 006	Tête de fraisage radiale arbre de fraisage combiné 27 Poids [kg]: 9.760 Insert pour: Broche principale Version: left Entraînement d'outil: Dispositif d'accouplement Taille du cylindre [mm]: 50.00 Type d'arbre: VDI Interface de broche: Arbre de fraisage combiné 27 Rapport de démultiplication [i]: 1:1 Couple max [Nm]: 50 Vitesse max [1/min]: 6000 Sens de rotation: opposé Lubrification: EXT Remarque: roulements renforcés Distance au centre [mm]: 105
8 039 56 010	Tête de perçage et de fraisage radiale ER 32 Poids [kg]: 13.320 Insert pour: Principale and sub spindle Version: à double tête Entraînement d'outil: Dispositif d'accouplement Taille du cylindre [mm]: 50.00 Type d'arbre: VDI Interface de broche: ER 32 Rapport de démultiplication [i]: 1:1 Couple max [Nm]: 50 Vitesse max [1/min]: 5000 Sens de rotation: identique/opposé Lubrification: EXT Pression max [bar]: 140 Remarque: roulements renforcés
8 039 57 004	Tête de perçage et de fraisage radiale ER 40 Poids [kg]: 13.480 Insert pour: Principale and sub spindle Version: à double tête Entraînement d'outil: Dispositif d'accouplement Taille du cylindre [mm]: 50.00 Type d'arbre: VDI Interface de broche: ER 40 Rapport de démultiplication [i]: 1:1 Couple max [Nm]: 50 Vitesse max [1/min]: 5000



N° d'article	Désignation	
	Sens de rotation:	identique/opposé
	Lubrification:	EXT
	Remarque:	roulements renforcés
	Distance au centre [mm]:	140
8 040 56 006	Tête pivotante ± 90° ajustable ER 32	
	Poids [kg]:	15.340
	Entraînement d'outil:	Dispositif d'accouplement
	Taille du cylindre [mm]:	50.00
	Type d'arbre:	VDI
	Interface de broche:	ER 32
	Rapport de démultiplication [i]:	1:1
	Couple max [Nm]:	50
	Vitesse max [1/min]:	6000
	Sens de rotation:	identique
	Lubrification:	EXT
	Distance au centre [mm]:	123
8 040 57 007	Tête pivotante ± 90° ajustable ER 40	
	Poids [kg]:	15.480
	Entraînement d'outil:	Dispositif d'accouplement
	Taille du cylindre [mm]:	50.00
	Type d'arbre:	VDI
	Interface de broche:	ER 40
	Rapport de démultiplication [i]:	1:1
	Couple max [Nm]:	50
	Vitesse max [1/min]:	4000
	Sens de rotation:	identique
	Lubrification:	EXT
	Distance au centre [mm]:	123
8 202 50 002	Plaque de base logement longitudinal FN 12	
	Poids [kg]:	2.730
	Version:	universal
	Taille du cylindre [mm]:	50.00
	Type d'arbre:	VDI
	Interface de broche:	Interface FN 12
	Lubrification:	EXT
8 209 54 000	Adaptateur pour VDI 40	
	Poids [kg]:	7.920
	Version:	left
	Taille du cylindre [mm]:	50.00
	Type d'arbre:	VDI
	Interface de broche:	DIN 69880 - 40
	Lubrification:	EXT
	Distance au centre [mm]:	105
8 209 54 001	Adaptateur pour VDI 40	
	Poids [kg]:	7.940
	Version:	left
	Taille du cylindre [mm]:	50.00
	Type d'arbre:	VDI
	Interface de broche:	DIN 69880 - 40 both sides
	Lubrification:	EXT
	Distance au centre [mm]:	105

N° d'article	Désignation	
8 215 54 002	Porte-outil C2-50x32 - special	
	Poids [kg]:	5.790
	Version:	Left
	Taille du cylindre [mm]:	50.00
	Type d'arbre:	VDI
	Interface de broche:	Sq. 32/25
	Lubrification:	EXT
8 215 54 003	Porte-outil C4-50x32 - special	
	Version:	Left
	Taille du cylindre [mm]:	50.00
	Type d'arbre:	VDI
	Interface de broche:	Sq. 32/25
	Lubrification:	EXT
8 231 57 000	Mandrin à pinces ER 40	
	Poids [kg]:	9.370
	Version:	left
	Taille du cylindre [mm]:	50.00
	Type d'arbre:	VDI
	Interface de broche:	ER 40
	Lubrification:	Int/ext
	Remarque:	réversible in right version
	Distance au centre [mm]:	140
8 231 57 002	Porte-outils pour barre d'alésage Ø 25	
	Poids [kg]:	8.310
	Version:	right / left
	Taille du cylindre [mm]:	50.00
	Type d'arbre:	VDI
	Interface de broche:	Ø 25
	Lubrification:	Int/ext
	Remarque:	réversible in right version
	Distance au centre [mm]:	105
8 231 58 000	Porte-outils pour barre d'alésage Ø 32	
	Poids [kg]:	8.080
	Insert pour:	Heavy duty cutting
	Version:	right / left
	Taille du cylindre [mm]:	50.00
	Type d'arbre:	VDI
	Interface de broche:	Ø 32
	Lubrification:	Int/ext
	Remarque:	réversible in right version
	Distance au centre [mm]:	105
8 231 59 000	Porte-outils pour barre d'alésage Ø 40	
	Poids [kg]:	7.800
	Insert pour:	Heavy duty cutting
	Version:	left
	Taille du cylindre [mm]:	50.00
	Type d'arbre:	VDI
	Interface de broche:	Ø 40
	Lubrification:	Int/ext
	Remarque:	réversible in right version
	Distance au centre [mm]:	105

SPINNER TC 77-SMCY

N° d'article	Désignation	
8 231 59 001	Porte-outils pour barre d'alésage Ø 50	
		
	Poids [kg]:	8.580
	Insert pour:	Heavy duty cutting
	Version:	left
	Taille du cylindre [mm]:	50.00
	Type d'arbre:	VDI
	Interface de broche:	Ø 50
	Lubrification:	Int/ext
	Pression max [bar]:	140
	Remarque:	réversible in right version
	Distance au centre [mm]:	105
8 239 57 001	Double mandrin à pinces ER 40	
	Poids [kg]:	9.750
	Insert pour:	Principale and sub spindle
	Taille du cylindre [mm]:	50.00
	Type d'arbre:	VDI
	Interface de broche:	ER 40
	Lubrification:	Int/ext
	Distance au centre [mm]:	140
8 239 58 001	Double porte-foret Ø 32	
	Poids [kg]:	12.220
	Taille du cylindre [mm]:	50.00
	Type d'arbre:	VDI
	Interface de broche:	Ø 32
	Lubrification:	Int/ext
	Distance au centre [mm]:	140
8 239 58 002	Double tool holder HT 6	
	Insert pour:	Principale and sub spindle
	Taille du cylindre [mm]:	50.00
	Type d'arbre:	VDI
	Interface de broche:	HT 6
	Lubrification:	Int/ext
	Distance au centre [mm]:	140
8 239 58 004	Double tool holder HT 6	
	Insert pour:	Principale and sub spindle
	Version:	Special
	Taille du cylindre [mm]:	50.00
	Type d'arbre:	VDI
	Interface de broche:	HT 6
	Lubrification:	Int/ext
	Distance au centre [mm]:	140
8 239 59 001	Double porte-foret Ø 40	
	Poids [kg]:	11.820
	Insert pour:	Heavy duty cutting
	Taille du cylindre [mm]:	50.00
	Type d'arbre:	VDI
	Interface de broche:	Ø 40
	Lubrification:	Int/ext
	Distance au centre [mm]:	140

SPINNER TC 77-SMCY

N° d'article	Désignation
	8 320 52 000 Porte-outil à tronçonner à hauteur réglable SH 26 int Version: universal Taille du cylindre [mm]: 50.00 Type d'arbre: VDI Interface de broche: Serrage d'outil SH 26 Lubrification: Int/ext Pression max [bar]: 70
	8 320 53 002 Porte-outil à tronçonner à hauteur réglable SH 32 Poids [kg]: 3.260 Taille du cylindre [mm]: 50.00 Type d'arbre: VDI Interface de broche: Serrage d'outil SH 32 Lubrification: EXT
	8 320 53 003 Porte-outil à tronçonner à hauteur réglable SH 32 int Poids [kg]: 3.260 Version: universal Taille du cylindre [mm]: 50.00 Type d'arbre: VDI Interface de broche: Serrage d'outil SH 32 Lubrification: Int/ext Pression max [bar]: 70
	8 320 59 000 Porte-outil à tronçonner à hauteur réglable 845 int Version: universal Taille du cylindre [mm]: 50.00 Type d'arbre: VDI Interface de broche:  System 845 Lubrification: INT Pression max [bar]: 70

heimatec.u-tec®

heimatec.com

Produits / Systèmes de changement d'outils /
Système de changement u-tec®



versions voir catalogue



heimatec.easy-quick

heimatec.com

Produits / Systèmes de changement d'outils /
Système de changement rapide easy-quick HT



versions voir catalogue



heimatec.Capto™

heimatec.com

Produits / Systèmes de changement d'outils /
Système de changement rapide heimatec.Capto™



versions voir catalogue



heimatec.accessories

heimatec.com

Produits / Accessoires



versions voir catalogue





● succursales HEIMATEC

○ nos représentations dans le monde entier

heimatec[®]

Siège
heimatec GmbH
Outils de précision
Carl-Benz-Str. 4
77871 Renchen
Allemagne

Vous trouverez les coordonnées de nos partenaires commerciaux dans le monde entier sur
notre site internet : <https://heimatec.com/partners>

T +49 7843 9466 0
www.heimatec.com
info@heimatec.com