

Doosan

Puma TT 1500

MS/SY - BMT 55



Hightech von heimatec - Werkzeuge und Systeme für die produktive Dreh- und Fräsbearbeitung

heimatec gehört zu den internationalen Technologie- und Qualitätsführern von Präzisionswerkzeugen und ist auf die Entwicklung und Herstellung von hochpräzisen festen und angetriebenen Werkzeugen für alle CNC-Drehmaschinen, CNC-Dreh-Fräszentren und CNC-Bearbeitungszentren spezialisiert.

Die Produktpalette* reicht von statischen BMT- und VDI-Werkzeughaltern über angetriebene Werkzeuge bis hin zu hochkomplexen kundenbezogenen Individuallösungen. heimatec, mit Hauptsitz in Renchen, besitzt eine Tochtergesellschaft in Asien und Indien sowie zahlreiche Repräsentanzen und Handelspartner über den ganzen Globus verteilt.

*UNSERE PRODUKTE

Feste Werkzeughalter

Angetriebene Werkzeugeinheiten

Präzisionswerkzeuge

Werkzeuge für Dreh- und Bearbeitungszentren

Werkzeuge für Langdrehautomaten

Werkzeugwechsel- und Schnellwechselsysteme



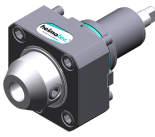
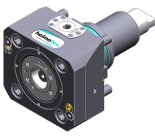
Werkzeugsysteme für die Verzahnungsherstellung

Digitales Werkzeugmanagement

Das Katalog-Werk einschließlich aller seiner Teile ist urheberrechtlich geschützt. Jede Verwertung außerhalb der engen Grenzen des Urheberrechtsgesetzes ist ohne Zustimmung der Rechteinhaber unzulässig und strafbar. Das gilt insbesondere für Vervielfältigungen, Übersetzungen, Mikroverfilmungen und die Einspeicherung und Verarbeitung in elektronischen Systemen.

heimatec GmbH behält sich Änderungen technischer Art jederzeit ohne Vorankündigung vor. Dies gilt insbesondere bei Anpassungen an neue oder geänderte internationale Normen oder bei Weiterentwicklungen unserer Produkte oder Herstellungsprozesse.

Die aktuelle Version unserer Allgemeinen Geschäftsbedingungen (AGB) finden Sie auf unserer Webseite.

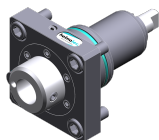
| Artikel-Nr. | Bezeichnung | |
|---|--|---|
| 8 010 55 038 | Axial-Bohr- und Fräskopf ER 25 AX UT IK | |
|  | Gewicht [kg]: | 3.050 |
| | Werkzeugantrieb: | Zweiflach (~DIN 1809) |
| | Schaftgröße [mm]: | 55.00 |
| | Schafttyp: | BMT |
| | Werkzeugaufnahme: | ER 25 A - u-tec |
| | Übersetzung [i]: | 1:1 |
| | Drehmoment max [Nm]: | 50 |
| | Drehzahl max [1/min]: | 6000 |
| | Drehrichtung: | gleich |
| | Kühlmittel: | IK/EK |
| | Druck max [bar]: | 25 |
| | Hinweis: | Kombilagerung |
| 8 010 55 039 | Axial-Bohr- und Fräskopf ER 25 AX UT | |
|  | Zusatzbezeichnung: | 180° umsetzbar |
| | Werkzeugantrieb: | Zweiflach (~DIN 1809) |
| | Schaftgröße [mm]: | 55.00 |
| | Schafttyp: | BMT |
| | Werkzeugaufnahme: | ER 25 A - u-tec |
| | Übersetzung [i]: | 1:1 |
| | Drehmoment max [Nm]: | 50 |
| | Drehzahl max [1/min]: | 12000 |
| | Drehrichtung: | gleich |
| | Kühlmittel: | EK |
| | Druck max [bar]: | 140 |
| 8 010 55 051 | Axial-Bohr- und Fräskopf Weldon 3/4" | |
|  | Gewicht [kg]: | 3.390 |
| | Werkzeugantrieb: | Zweiflach (~DIN 1809) |
| | Schaftgröße [mm]: | 55.00 |
| | Schafttyp: | BMT |
| | Werkzeugaufnahme: | Weldon (DIN 1835 B) 3/4" (19,05mm) |
| | Übersetzung [i]: | 1:1 |
| | Drehmoment max [Nm]: | 50 |
| | Drehzahl max [1/min]: | 6000 |
| | Drehrichtung: | gleich |
| | Kühlmittel: | EK |
| | Hinweis: | Kombilagerung |
| 8 010 55 080 | Axial-Bohr- und Fräskopf C 3 | |
|  | Gewicht [kg]: | 4.240 |
| | Zusatzbezeichnung: | 180° umsetzbar |
| | Werkzeugantrieb: | Zweiflach (~DIN 1809) |
| | Schaftgröße [mm]: | 55.00 |
| | Schafttyp: | BMT |
| | Werkzeugaufnahme: | heimatec Capto(TM) C 3 |
| | Übersetzung [i]: | 1:1 |
| | Drehmoment max [Nm]: | 50 |
| | Drehzahl max [1/min]: | 6000 |
| | Drehrichtung: | gleich |
| | Kühlmittel: | EK |
| | Hinweis: | Einsetzbarkeit prüfen; Werkzeuglänge prüfen ! |

| Artikel-Nr. | Bezeichnung | |
|---------------------|--|---|
| 8 010 55 120 | Axial-Bohr- und Fräskopf ER 25 AX UT | |
| | |  |
| | Gewicht [kg]: | 3.190 |
| | Werkzeugantrieb: | Zweiflach (~DIN 1809) |
| | Schaftgröße [mm]: | 55.00 |
| | Schafttyp: | BMT |
| | Werkzeugaufnahme: | ER 25 A - u-tec |
| | Übersetzung [i]: | 1:1 |
| | Drehmoment max [Nm]: | 50 |
| | Drehzahl max [1/min]: | 8000 |
| | Drehrichtung: | gleich |
| | Kühlmittel: | EK |
| 8 010 56 035 | Axial-Bohr- und Fräskopf HT 4 IK | |
| | |  |
| | Werkzeugantrieb: | Zweiflach (~DIN 1809) |
| | Schaftgröße [mm]: | 55.00 |
| | Schafttyp: | BMT |
| | Werkzeugaufnahme: | HT 4 |
| | Übersetzung [i]: | 1:1 |
| | Drehmoment max [Nm]: | 50 |
| | Drehzahl max [1/min]: | 6000 |
| | Drehrichtung: | gleich |
| | Kühlmittel: | IK/EK |
| | Druck max [bar]: | 25 |
| | Hinweis: | verstärkte Lagerung |
| 8 010 56 039 | Axial-Bohr- und Fräskopf ER 32 AX UT | |
| | |  |
| | Gewicht [kg]: | 3.200 |
| | Werkzeugantrieb: | Zweiflach (~DIN 1809) |
| | Schaftgröße [mm]: | 55.00 |
| | Schafttyp: | BMT |
| | Werkzeugaufnahme: | ER 32 A - u-tec |
| | Übersetzung [i]: | 1:1 |
| | Drehmoment max [Nm]: | 50 |
| | Drehzahl max [1/min]: | 6000 |
| | Drehrichtung: | gleich |
| | Kühlmittel: | EK |
| | Hinweis: | Kombilagerung |
| 8 010 56 040 | Axial-Bohr- und Fräskopf ER 32 AX UT IK | |
| | |  |
| | Gewicht [kg]: | 3.220 |
| | Werkzeugantrieb: | Zweiflach (~DIN 1809) |
| | Schaftgröße [mm]: | 55.00 |
| | Schafttyp: | BMT |
| | Werkzeugaufnahme: | ER 32 A - u-tec |
| | Übersetzung [i]: | 1:1 |
| | Drehmoment max [Nm]: | 50 |
| | Drehzahl max [1/min]: | 6000 |
| | Drehrichtung: | gleich |
| | Kühlmittel: | IK/EK |
| | Druck max [bar]: | 25 |
| | Hinweis: | Kombilagerung |

Artikel-Nr.

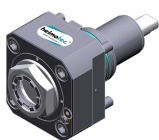
Bezeichnung

8 010 56 047

Axial-Bohr- und Fräskopf HT 4 IK

| | |
|-----------------------|-----------------------|
| Werkzeugantrieb: | Zweiflach (~DIN 1809) |
| Schaftgröße [mm]: | 55.00 |
| Schafttyp: | BMT |
| Werkzeugaufnahme: | HT 4 |
| Übersetzung [i]: | 1:1 |
| Drehmoment max [Nm]: | 50 |
| Drehzahl max [1/min]: | 6000 |
| Drehrichtung: | gleich |
| Kühlmittel: | IK/EK |
| Druck max [bar]: | 25 |
| Hinweis: | Kombilagerung |

8 010 56 089

Axial-Bohr- und Fräskopf ER 32 AX UT IK

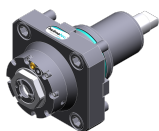
| | |
|-----------------------|-----------------------|
| Gewicht [kg]: | 3.700 |
| Werkzeugantrieb: | Zweiflach (~DIN 1809) |
| Schaftgröße [mm]: | 55.00 |
| Schafttyp: | BMT |
| Werkzeugaufnahme: | ER 32 A - u-tec |
| Übersetzung [i]: | 1:1 |
| Drehmoment max [Nm]: | 50 |
| Drehzahl max [1/min]: | 12000 |
| Drehrichtung: | gleich |
| Kühlmittel: | IK/EK |
| Druck max [bar]: | 100 |
| Hinweis: | Trockenlauf möglich |

8 010 56 119

Axial-Bohr- und Fräskopf C 4 IK

| | |
|-----------------------|--|
| Zusatzbezeichnung: | 180° umsetzbar |
| Werkzeugantrieb: | Zweiflach (~DIN 1809) |
| Schaftgröße [mm]: | 55.00 |
| Schafttyp: | BMT |
| Werkzeugaufnahme: | heimatec Capto(TM) C 4 |
| Übersetzung [i]: | 1:1 |
| Drehmoment max [Nm]: | 50 |
| Drehzahl max [1/min]: | 6000 |
| Drehrichtung: | gleich |
| Kühlmittel: | IK/EK |
| Druck max [bar]: | 100 |
| Hinweis: | Einsetzbarkeit prüfen; Werkzeuglänge prüfen !; |

8 013 54 008

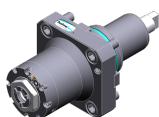
Axial-Bohr- und Fräskopf ER 16 AX UT

| | |
|-----------------------|-----------------------|
| Gewicht [kg]: | 2.480 |
| Werkzeugantrieb: | Zweiflach (~DIN 1809) |
| Schaftgröße [mm]: | 55.00 |
| Schafttyp: | BMT |
| Werkzeugaufnahme: | ER 16 A - u-tec |
| Übersetzung [i]: | 1:4 |
| Drehmoment max [Nm]: | 5 |
| Drehzahl max [1/min]: | 24000 |
| Drehrichtung: | gleich |
| Kühlmittel: | EK |

Artikel-Nr.

Bezeichnung

8 013 54 009

Axial-Bohr- und Fräskopf ER 16 AX UT IK

| | |
|-----------------------|-----------------------|
| Werkzeugantrieb: | Zweiflach (~DIN 1809) |
| Schaftgröße [mm]: | 55.00 |
| Schafttyp: | BMT |
| Werkzeugaufnahme: | ER 16 A - u-tec |
| Übersetzung [i]: | 1:4 |
| Drehmoment max [Nm]: | 5 |
| Drehzahl max [1/min]: | 24000 |
| Drehrichtung: | gleich |
| Kühlmittel: | IK/EK |
| Druck max [bar]: | 100 |

8 019 55 050

Axial-Bohr- und Fräskopf ER 25 AX UT

| | |
|-----------------------|------------------------------|
| Gewicht [kg]: | 5.000 |
| Zusatzbezeichnung: | achsversetzt; 180° umsetzbar |
| Werkzeugantrieb: | Zweiflach (~DIN 1809) |
| Schaftgröße [mm]: | 55.00 |
| Schafttyp: | BMT |
| Werkzeugaufnahme: | ER 25 A - u-tec |
| Übersetzung [i]: | 1:1 |
| Drehmoment max [Nm]: | 40 |
| Drehzahl max [1/min]: | 8000 |
| Drehrichtung: | ungleich |
| Kühlmittel: | EK |
| Hinweis: | verstärkte Lagerung |
| Achsversatz [mm]: | 42 |

8 019 55 051


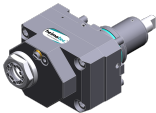
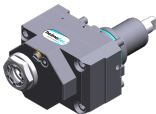
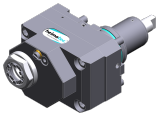
Axial-Bohr- und Fräskopf ER 25 AX UT

| | |
|-----------------------|------------------------------|
| Gewicht [kg]: | 5.010 |
| Zusatzbezeichnung: | achsversetzt; 180° umsetzbar |
| Werkzeugantrieb: | Zweiflach (~DIN 1809) |
| Schaftgröße [mm]: | 55.00 |
| Schafttyp: | BMT |
| Werkzeugaufnahme: | ER 25 A - u-tec |
| Übersetzung [i]: | 2:1 |
| Drehmoment max [Nm]: | 50 |
| Drehzahl max [1/min]: | 3000 |
| Drehrichtung: | ungleich |
| Kühlmittel: | EK |
| Hinweis: | verstärkte Lagerung |
| Achsversatz [mm]: | 42 |

8 019 55 052

Axial-Bohr- und Fräskopf ER 25 AX UT

| | |
|-----------------------|------------------------------|
| Gewicht [kg]: | 5.020 |
| Zusatzbezeichnung: | achsversetzt; 180° umsetzbar |
| Werkzeugantrieb: | Zweiflach (~DIN 1809) |
| Schaftgröße [mm]: | 55.00 |
| Schafttyp: | BMT |
| Werkzeugaufnahme: | ER 25 A - u-tec |
| Übersetzung [i]: | 1:3 |
| Drehmoment max [Nm]: | 16 |
| Drehzahl max [1/min]: | 18000 |
| Drehrichtung: | ungleich |
| Kühlmittel: | EK |
| Hinweis: | verstärkte Lagerung |
| Achsversatz [mm]: | 42 |

| Artikel-Nr. | Bezeichnung | |
|---|--|------------------------------|
| 8 019 55 053 | Axial-Bohr- und Fräskopf ER 25 AX UT | |
|  | Gewicht [kg]: | 4.980 |
| | Zusatzbezeichnung: | achsversetzt; 180° umsetzbar |
| | Werkzeugantrieb: | Zweiflach (~DIN 1809) |
| | Schaftgröße [mm]: | 55.00 |
| | Schafttyp: | BMT |
| | Werkzeugaufnahme: | ER 25 A - u-tec |
| | Übersetzung [i]: | 1:2 |
| | Drehmoment max [Nm]: | 25 |
| | Drehzahl max [1/min]: | 16000 |
| | Drehrichtung: | ungleich |
| | Kühlmittel: | EK |
| | Hinweis: | verstärkte Lagerung |
| | Achsversatz [mm]: | 42 |
| 8 019 55 054 | Axial-Bohr- und Fräskopf ER 25 AX UT IK | |
|  | Zusatzbezeichnung: | achsversetzt; 180° umsetzbar |
| | Werkzeugantrieb: | Zweiflach (~DIN 1809) |
| | Schaftgröße [mm]: | 55.00 |
| | Schafttyp: | BMT |
| | Werkzeugaufnahme: | ER 25 A - u-tec |
| | Übersetzung [i]: | 1:1 |
| | Drehmoment max [Nm]: | 40 |
| | Drehzahl max [1/min]: | 6000 |
| | Drehrichtung: | ungleich |
| | Kühlmittel: | IK/EK |
| | Druck max [bar]: | 140 |
| | Hinweis: | verstärkte Lagerung |
| | Achsversatz [mm]: | 42 |
| 8 019 55 056 | Axial-Bohr- und Fräskopf ER 25 AX UT IK | |
|  | Gewicht [kg]: | 6.130 |
| | Zusatzbezeichnung: | achsversetzt; 180° umsetzbar |
| | Werkzeugantrieb: | Zweiflach (~DIN 1809) |
| | Schaftgröße [mm]: | 55.00 |
| | Schafttyp: | BMT |
| | Werkzeugaufnahme: | ER 25 A - u-tec |
| | Übersetzung [i]: | 1:3 |
| | Drehmoment max [Nm]: | 16 |
| | Drehzahl max [1/min]: | 18000 |
| | Drehrichtung: | ungleich |
| | Kühlmittel: | IK/EK |
| | Druck max [bar]: | 140 |
| | Hinweis: | verstärkte Lagerung |
| | Achsversatz [mm]: | 42 |
| 8 019 55 057 | Axial-Bohr- und Fräskopf ER 25 AX UT IK | |
|  | Gewicht [kg]: | 6.060 |
| | Zusatzbezeichnung: | achsversetzt; 180° umsetzbar |
| | Werkzeugantrieb: | Zweiflach (~DIN 1809) |
| | Schaftgröße [mm]: | 55.00 |
| | Schafttyp: | BMT |
| | Werkzeugaufnahme: | ER 25 A - u-tec |
| | Übersetzung [i]: | 1:2 |
| | Drehmoment max [Nm]: | 25 |
| | Drehzahl max [1/min]: | 16000 |

| Artikel-Nr. | Bezeichnung | |
|---|---|-----------------------|
| | Drehrichtung: | ungleich |
| | Kühlmittel: | IK/EK |
| | Druck max [bar]: | 140 |
| | Hinweis: | verstärkte Lagerung |
| | Achsversatz [mm]: | 42 |
| 8 030 54 079 | Winkel-Bohr- und Fräskopf ER 16 AX UT | |
|  | Gewicht [kg]: | 4.200 |
| | Zusatzbezeichnung: | 180° umsetzbar |
| | Werkzeugantrieb: | Zweiflach (~DIN 1809) |
| | Schaftgröße [mm]: | 55.00 |
| | Schafttyp: | BMT |
| | Werkzeugaufnahme: | ER 16 A - u-tec |
| | Übersetzung [i]: | 1:1 |
| | Drehmoment max [Nm]: | 10 |
| | Drehzahl max [1/min]: | 6000 |
| | Drehrichtung: | ungleich |
| | Kühlmittel: | EK |
| | Mittenmaß [mm]: | 70 |
| 8 030 55 093 | Winkel-Fräs- und Bohrkopf ER 25 AX UT | |
|  | Zusatzbezeichnung: | 180° umsetzbar |
| | Werkzeugantrieb: | Zweiflach (~DIN 1809) |
| | Schaftgröße [mm]: | 55.00 |
| | Schafttyp: | BMT |
| | Werkzeugaufnahme: | ER 25 A - u-tec |
| | Übersetzung [i]: | 1:1 |
| | Drehmoment max [Nm]: | 50 |
| | Drehzahl max [1/min]: | 5000 |
| | Drehrichtung: | gleich |
| | Kühlmittel: | EK |
| | Hinweis: | Kombilagerung |
| | Mittenmaß [mm]: | 85 |
| 8 030 55 143 | Winkel-Bohr- und Fräskopf ER 25 AX UT | |
|  | Zusatzbezeichnung: | 180° umsetzbar |
| | Werkzeugantrieb: | Zweiflach (~DIN 1809) |
| | Schaftgröße [mm]: | 55.00 |
| | Schafttyp: | BMT |
| | Werkzeugaufnahme: | ER 25 A - u-tec |
| | Übersetzung [i]: | 1:3 |
| | Drehmoment max [Nm]: | 12 |
| | Drehzahl max [1/min]: | 18000 |
| | Drehrichtung: | gleich |
| | Kühlmittel: | EK |
| | Hinweis: | verstärkte Lagerung |
| | Mittenmaß [mm]: | 85 |
| 8 030 55 156 | Winkel-Bohr- und Fräskopf ER 25 AX UT IK | |
|  | Gewicht [kg]: | 6.820 |
| | Zusatzbezeichnung: | 180° umsetzbar |
| | Ausführung: | Sonder |
| | Werkzeugantrieb: | Zweiflach (~DIN 1809) |
| | Schaftgröße [mm]: | 55.00 |
| | Schafttyp: | BMT |
| | Werkzeugaufnahme: | ER 25 A - u-tec |

Artikel-Nr.

Bezeichnung

| | |
|-----------------------|---------------------|
| Übersetzung [i]: | 1:2 |
| Drehmoment max [Nm]: | 16 |
| Drehzahl max [1/min]: | 12000 |
| Drehrichtung: | gleich |
| Kühlmittel: | IK |
| Druck max [bar]: | 140 |
| Hinweis: | verstärkte Lagerung |
| Mittenmaß [mm]: | 85 |

8 030 55 184

Winkel-Bohr- und Fräskopf ER 25 AX UT IK

| | |
|-----------------------|-----------------------|
| Gewicht [kg]: | 6.830 |
| Zusatzbezeichnung: | 180° umsetzbar |
| Werkzeugantrieb: | Zweiflach (~DIN 1809) |
| Schaftgröße [mm]: | 55.00 |
| Schafttyp: | BMT |
| Werkzeugaufnahme: | ER 25 A - u-tec |
| Übersetzung [i]: | 1:3 |
| Drehmoment max [Nm]: | 12 |
| Drehzahl max [1/min]: | 18000 |
| Drehrichtung: | gleich |
| Kühlmittel: | IK/EK |
| Druck max [bar]: | 140 |
| Hinweis: | verstärkte Lagerung |
| Mittenmaß [mm]: | 85 |

8 030 55 255

Winkel-Bohr- und Fräskopf ER 25 AX UT

| | |
|-----------------------|-----------------------|
| Gewicht [kg]: | 7.600 |
| Zusatzbezeichnung: | 180° umsetzbar |
| Werkzeugantrieb: | Zweiflach (~DIN 1809) |
| Schaftgröße [mm]: | 55.00 |
| Schafttyp: | BMT |
| Werkzeugaufnahme: | ER 25 A - u-tec |
| Übersetzung [i]: | 1:1 |
| Drehmoment max [Nm]: | 50 |
| Drehzahl max [1/min]: | 12000 |
| Drehrichtung: | gleich |
| Kühlmittel: | EK |
| Mittenmaß [mm]: | 85 |

8 030 55 256

Winkel-Bohr- und Fräskopf ER 25 AX UT IK

| | |
|-----------------------|-----------------------|
| Gewicht [kg]: | 8.200 |
| Zusatzbezeichnung: | 180° umsetzbar |
| Werkzeugantrieb: | Zweiflach (~DIN 1809) |
| Schaftgröße [mm]: | 55.00 |
| Schafttyp: | BMT |
| Werkzeugaufnahme: | ER 25 A - u-tec |
| Übersetzung [i]: | 1:1 |
| Drehmoment max [Nm]: | 50 |
| Drehzahl max [1/min]: | 12000 |
| Drehrichtung: | gleich |
| Kühlmittel: | IK/EK |
| Druck max [bar]: | 140 |
| Mittenmaß [mm]: | 85 |

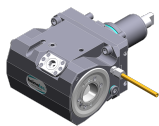
| Artikel-Nr. | Bezeichnung |
|-------------|-------------|
|-------------|-------------|

8 030 56 173

**Winkel-Bohr- und Fräskopf ER 32 AX UT**

| | |
|-----------------------|-----------------------|
| Zusatzbezeichnung: | 180° umsetzbar |
| Werkzeugantrieb: | Zweiflach (~DIN 1809) |
| Schaftgröße [mm]: | 55.00 |
| Schafttyp: | BMT |
| Werkzeugaufnahme: | ER 32 A - u-tec |
| Übersetzung [i]: | 2:1 |
| Drehmoment max [Nm]: | 63 |
| Drehzahl max [1/min]: | 6000 |
| Drehrichtung: | ungleich |
| Kühlmittel: | EK |
| Hinweis: | Kombilagerung |
| Mittenmaß [mm]: | 85 |

8 030 56 186

**Winkel-Bohr- und Fräskopf C 4**

| | |
|-----------------------|--|
| Gewicht [kg]: | 10.200 |
| Zusatzbezeichnung: | 180° umsetzbar |
| Werkzeugantrieb: | Zweiflach (~DIN 1809) |
| Schaftgröße [mm]: | 55.00 |
| Schafttyp: | BMT |
| Werkzeugaufnahme: | heimatec Capto(TM) C 4 |
| Übersetzung [i]: | 1:1 |
| Drehmoment max [Nm]: | 40 |
| Drehzahl max [1/min]: | 6000 |
| Drehrichtung: | ungleich |
| Kühlmittel: | EK |
| Hinweis: | Einsetzbarkeit prüfen; Werkzeuglänge beachten! |
| Mittenmaß [mm]: | 85 |

8 030 56 187

**Winkel-Bohr- und Fräskopf C 4 IK**

| | |
|-----------------------|--|
| Gewicht [kg]: | 10.440 |
| Zusatzbezeichnung: | 180° umsetzbar |
| Werkzeugantrieb: | Zweiflach (~DIN 1809) |
| Schaftgröße [mm]: | 55.00 |
| Schafttyp: | BMT |
| Werkzeugaufnahme: | heimatec Capto(TM) C 4 |
| Übersetzung [i]: | 1:1 |
| Drehmoment max [Nm]: | 40 |
| Drehzahl max [1/min]: | 6000 |
| Drehrichtung: | ungleich |
| Kühlmittel: | IK/EK |
| Druck max [bar]: | 140 |
| Hinweis: | Einsetzbarkeit prüfen; Werkzeuglänge beachten! |
| Mittenmaß [mm]: | 85 |

8 030 56 246

**Winkel-Bohr- und Fräskopf ER 32 AX UT IK**

| | |
|-----------------------|-----------------------|
| Gewicht [kg]: | 7.660 |
| Zusatzbezeichnung: | 180° umsetzbar |
| Werkzeugantrieb: | Zweiflach (~DIN 1809) |
| Schaftgröße [mm]: | 55.00 |
| Schafttyp: | BMT |
| Werkzeugaufnahme: | ER 32 A - u-tec |
| Übersetzung [i]: | 1:1 |
| Drehmoment max [Nm]: | 50 |
| Drehzahl max [1/min]: | 12000 |
| Drehrichtung: | gleich |

| Artikel-Nr. | Bezeichnung |
|-------------|-------------|
|-------------|-------------|

| | |
|------------------|-------|
| Kühlmittel: | IK/EK |
| Druck max [bar]: | 140 |
| Mittenmaß [mm]: | 85 |

8 030 56 247

**Winkel-Bohr- und Fräskopf ER 32 AX UT**

| | |
|-----------------------|-----------------------|
| Gewicht [kg]: | 7.550 |
| Zusatzbezeichnung: | 180° umsetzbar |
| Werkzeugantrieb: | Zweiflach (~DIN 1809) |
| Schaftgröße [mm]: | 55.00 |
| Schafttyp: | BMT |
| Werkzeugaufnahme: | ER 32 A - u-tec |
| Übersetzung [i]: | 1:1 |
| Drehmoment max [Nm]: | 50 |
| Drehzahl max [1/min]: | 12000 |
| Drehrichtung: | gleich |
| Kühlmittel: | EK |
| Mittenmaß [mm]: | 85 |

8 031 55 022

**Winkel-Fräskopf Kombidorn 22**

| | |
|-----------------------|-----------------------|
| Gewicht [kg]: | 8.100 |
| Zusatzbezeichnung: | 180° umsetzbar |
| Werkzeugantrieb: | Zweiflach (~DIN 1809) |
| Schaftgröße [mm]: | 55.00 |
| Schafttyp: | BMT |
| Werkzeugaufnahme: | Kombidorn 22 |
| Übersetzung [i]: | 2:1 |
| Drehmoment max [Nm]: | 63 |
| Drehzahl max [1/min]: | 3000 |
| Drehrichtung: | ungleich |
| Kühlmittel: | EK |
| Hinweis: | Kombilagerung |
| Mittenmaß [mm]: | 85 |

8 037 54 024

**Winkel-Scheibenfräserkopf Dorn 16**

| | |
|-----------------------|---|
| Gewicht [kg]: | 11.300 |
| Zusatzbezeichnung: | 180° umsetzbar |
| Ausführung: | ± 20° drehbar; unter 0° absteckbar |
| Werkzeugantrieb: | Zweiflach (~DIN 1809) |
| Schaftgröße [mm]: | 55.00 |
| Schafttyp: | BMT |
| Werkzeugaufnahme: | Dorn 16 |
| Übersetzung [i]: | 2:1 |
| Drehmoment max [Nm]: | 63 |
| Drehzahl max [1/min]: | 3000 |
| Drehrichtung: | gleich |
| Kühlmittel: | kein |
| Hinweis: | starke Version mit verstärkter Lagerung; Einsetzbarkeit |
| Mittenmaß [mm]: | 83,5 |

8 037 54 025

**Winkel-Scheibenfräserkopf Dorn 16**

| | |
|-------------------|-----------------------|
| Ausführung: | 360° drehbar |
| Werkzeugantrieb: | Zweiflach (~DIN 1809) |
| Schaftgröße [mm]: | 55.00 |
| Schafttyp: | BMT |
| Werkzeugaufnahme: | Fräserwelle 16 |
| Übersetzung [i]: | 1:1 |

Artikel-Nr.

Bezeichnung

Drehmoment max [Nm]: 50
 Drehzahl max [1/min]: 4000
 Drehrichtung: ungleich
 Kühlmittel: EK
 Hinweis: Einsetzbarkeit prüfen; Werkzeuglänge beachten;
 Mittenmaß [mm]: 89

8 037 55 039

Winkel-Scheibenfräserkopf Dorn 1"

Gewicht [kg]: 10.220
 Werkzeugantrieb: Zweiflach (~DIN 1809)
 Schaftgröße [mm]: 55.00
 Schafttyp: BMT
 Werkzeugaufnahme: Fräserwelle 1" (25,4mm)
 Übersetzung [i]: 2:1
 Drehmoment max [Nm]: 80
 Drehzahl max [1/min]: 4000
 Drehrichtung: gleich
 Kühlmittel: EK
 Hinweis: Einsetzbarkeit prüfen; Werkzeuglänge beachten;
 Mittenmaß [mm]: 81

8 039 55 026

Winkel-Bohr- und Fräskopf ER 25 AX UT

Gewicht [kg]: 7.000
 Zusatzbezeichnung: 180° umsetzbar
 Einsatz für: Haupt- und Gegenspindel
 Ausführung: doppelspindlig
 Werkzeugantrieb: Zweiflach (~DIN 1809)
 Schaftgröße [mm]: 55.00
 Schafttyp: BMT
 Werkzeugaufnahme: ER 25 A - u-tec
 Übersetzung [i]: 1:1
 Drehmoment max [Nm]: 50
 Drehzahl max [1/min]: 12000
 Drehrichtung: gleich/ungleich
 Kühlmittel: EK
 Hinweis: verstärkte Lagerung
 Mittenmaß [mm]: 85

8 039 56 029

Winkel-Bohr- und Fräskopf ER 32 AX UT

Gewicht [kg]: 6.840
 Zusatzbezeichnung: 180° umsetzbar
 Einsatz für: Haupt- und Gegenspindel
 Ausführung: doppelspindlig
 Werkzeugantrieb: Zweiflach (~DIN 1809)
 Schaftgröße [mm]: 55.00
 Schafttyp: BMT
 Werkzeugaufnahme: ER 32 A - u-tec
 Übersetzung [i]: 1:1
 Drehmoment max [Nm]: 50
 Drehzahl max [1/min]: 12000
 Drehrichtung: gleich/ungleich
 Kühlmittel: EK
 Hinweis: verstärkte Lagerung
 Mittenmaß [mm]: 85

| Artikel-Nr. | Bezeichnung |
|-------------|-------------|
|-------------|-------------|

8 039 56 045

Winkel-Bohr- und Fräskopf ER 32 AX UT

| | |
|-----------------------|-------------------------|
| Gewicht [kg]: | 8.600 |
| Zusatzbezeichnung: | 180° umsetzbar |
| Einsatz für: | Haupt- und Gegenspindel |
| Ausführung: | doppelspindlig |
| Werkzeugantrieb: | Zweiflach (~DIN 1809) |
| Schaftgröße [mm]: | 55.00 |
| Schafttyp: | BMT |
| Werkzeugaufnahme: | ER 32 A - u-tec |
| Übersetzung [i]: | 1:1 |
| Drehmoment max [Nm]: | 50 |
| Drehzahl max [1/min]: | 6000 |
| Drehrichtung: | gleich/ungleich |
| Kühlmittel: | EK |
| Hinweis: | verstärkte Lagerung |
| Mittenmaß [mm]: | 100 |

8 040 54 023

Schwenkkopf ± 90° verstb ER 16 AX UT IK

| | |
|-----------------------|-----------------------|
| Gewicht [kg]: | 5.770 |
| Zusatzbezeichnung: | 180° umsetzbar |
| Werkzeugantrieb: | Zweiflach (~DIN 1809) |
| Schaftgröße [mm]: | 55.00 |
| Schafttyp: | BMT |
| Werkzeugaufnahme: | ER 16 A - u-tec |
| Übersetzung [i]: | 1:1 |
| Drehmoment max [Nm]: | 25 |
| Drehzahl max [1/min]: | 6000 |
| Drehrichtung: | ungleich |
| Kühlmittel: | IK/EK |
| Druck max [bar]: | 140 |
| Mittenmaß [mm]: | 90 |

8 040 55 022

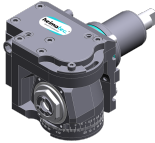
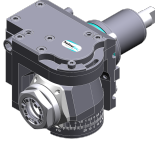

Schwenkkopf ± 90° verstb ER 25 AX UT

| | |
|-----------------------|-----------------------|
| Gewicht [kg]: | 5.930 |
| Zusatzbezeichnung: | 180° umsetzbar |
| Ausführung: | Sonder |
| Werkzeugantrieb: | Zweiflach (~DIN 1809) |
| Schaftgröße [mm]: | 55.00 |
| Schafttyp: | BMT |
| Werkzeugaufnahme: | ER 25 A - u-tec |
| Übersetzung [i]: | 1:1 |
| Drehmoment max [Nm]: | 25 |
| Drehzahl max [1/min]: | 6000 |
| Drehrichtung: | ungleich |
| Kühlmittel: | EK |
| Mittenmaß [mm]: | 90 |

8 043 54 006

Schwenkkopf +110°/-20° verst ER16 AX UT

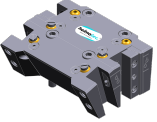
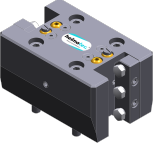



| | |
|----------------------|------------------------------|
| Gewicht [kg]: | 5.940 |
| Zusatzbezeichnung: | achsversetzt; 180° umsetzbar |
| Werkzeugantrieb: | Zweiflach (~DIN 1809) |
| Schaftgröße [mm]: | 55.00 |
| Schafttyp: | BMT |
| Werkzeugaufnahme: | ER 16 A - u-tec |
| Übersetzung [i]: | 1:1 |
| Drehmoment max [Nm]: | 25 |

| Artikel-Nr. | Bezeichnung | |
|---|---|------------------------------|
| | Drehzahl max [1/min]: | 6000 |
| | Drehrichtung: | ungleich |
| | Kühlmittel: | EK |
| | Mittenmaß [mm]: | 50 |
| | Achsversatz [mm]: | 35 |
| 8 043 54 013 | Schwenkkopf +110°/-20° verst ER16 AX UT | |
|  | Gewicht [kg]: | 6.320 |
| | Zusatzbezeichnung: | achsversetzt; 180° umsetzbar |
| | Werkzeugantrieb: | Zweiflach (~DIN 1809) |
| | Schaftgröße [mm]: | 55.00 |
| | Schafttyp: | BMT |
| | Werkzeugaufnahme: | ER 16 A - u-tec |
| | Übersetzung [i]: | 1:2 |
| | Drehmoment max [Nm]: | 12 |
| | Drehzahl max [1/min]: | 12000 |
| | Drehrichtung: | ungleich |
| | Kühlmittel: | EK |
| | Mittenmaß [mm]: | 50 |
| | Achsversatz [mm]: | 35 |
| 8 043 55 005 | Schwenkkopf +110°/-20° verst ER25 AX UT | |
|  | Gewicht [kg]: | 6.170 |
| | Zusatzbezeichnung: | achsversetzt, 180° umsetzbar |
| | Werkzeugantrieb: | Zweiflach (~DIN 1809) |
| | Schaftgröße [mm]: | 55.00 |
| | Schafttyp: | BMT |
| | Werkzeugaufnahme: | ER 25 A - u-tec |
| | Übersetzung [i]: | 1:1 |
| | Drehmoment max [Nm]: | 25 |
| | Drehzahl max [1/min]: | 6000 |
| | Drehrichtung: | ungleich |
| | Kühlmittel: | EK |
| | Hinweis: | verstärkte Lagerung |
| | Mittenmaß [mm]: | 50 |
| | Achsversatz [mm]: | 35 |
| 8 043 55 009 | Schwenkkopf +110°/-20° verst ER25AX UTIK | |
|  | Gewicht [kg]: | 6.320 |
| | Zusatzbezeichnung: | achsversetzt, 180° umsetzbar |
| | Werkzeugantrieb: | Zweiflach (~DIN 1809) |
| | Schaftgröße [mm]: | 55.00 |
| | Schafttyp: | BMT |
| | Werkzeugaufnahme: | ER 25 A - u-tec |
| | Übersetzung [i]: | 1:1 |
| | Drehmoment max [Nm]: | 25 |
| | Drehzahl max [1/min]: | 6000 |
| | Drehrichtung: | ungleich |
| | Kühlmittel: | IK/EK |
| | Druck max [bar]: | 25 |
| | Hinweis: | verstärkte Lagerung |
| | Mittenmaß [mm]: | 50 |
| | Achsversatz [mm]: | 35 |

| Artikel-Nr. | Bezeichnung | |
|---|--|------------------------------|
| 8 043 55 027 | Schwenkkopf +110°/-20° verst ER25 AX UT | |
|  | Gewicht [kg]: | 6.180 |
| | Zusatzbezeichnung: | achsversetzt, 180° umsetzbar |
| | Ausführung: | unter 45° absteckbar |
| | Werkzeugantrieb: | Zweiflach (~DIN 1809) |
| | Schaftgröße [mm]: | 55.00 |
| | Schafttyp: | BMT |
| | Werkzeugaufnahme: | ER 25 A - u-tec |
| | Übersetzung [i]: | 1:1 |
| | Drehmoment max [Nm]: | 25 |
| | Drehzahl max [1/min]: | 6000 |
| | Drehrichtung: | ungleich |
| | Kühlmittel: | EK |
| | Hinweis: | verstärkte Lagerung |
| | Mittenmaß [mm]: | 50 |
| | Achsversatz [mm]: | 35 |
| 8 053 54 021 | Mehrspindel-Winkelbohrkopf ER 16 AX UT | |
|  | Gewicht [kg]: | 8.510 |
| | Zusatzbezeichnung: | 180° umsetzbar |
| | Ausführung: | 2-spindlig |
| | Werkzeugantrieb: | Zweiflach (~DIN 1809) |
| | Schaftgröße [mm]: | 55.00 |
| | Schafttyp: | BMT |
| | Werkzeugaufnahme: | ER 16 A - u-tec |
| | Übersetzung [i]: | 1:1 |
| | Drehmoment max [Nm]: | 25 |
| | Drehzahl max [1/min]: | 6000 |
| | Drehrichtung: | gleich |
| | Kühlmittel: | EK |
| | Mittenmaß [mm]: | 85 |
| 8 053 54 029 | Mehrspindel-Winkelbohrkopf ER 16 AX UT | |
|  | Gewicht [kg]: | 8.440 |
| | Zusatzbezeichnung: | 180° umsetzbar |
| | Ausführung: | 2-spindlig |
| | Werkzeugantrieb: | Zweiflach (~DIN 1809) |
| | Schaftgröße [mm]: | 55.00 |
| | Schafttyp: | BMT |
| | Werkzeugaufnahme: | ER 16 A - u-tec |
| | Übersetzung [i]: | 1:2 |
| | Drehmoment max [Nm]: | 8 |
| | Drehzahl max [1/min]: | 12000 |
| | Drehrichtung: | gleich |
| | Kühlmittel: | EK |
| | Mittenmaß [mm]: | 85 |
| 8 200 02 003 | Abdeckplatte | |
|  | Gewicht [kg]: | 0.361 |
| | Schaftgröße [mm]: | 55.00 |
| | Schafttyp: | BMT |

| Artikel-Nr. | Bezeichnung | |
|---|---|----------------------------------|
| 8 202 00 009 | Grundhalter Längsaufnahme FN 12 | |
|  | Gewicht [kg]: | 1.140 |
| | Zusatzbezeichnung: | 180° umsetzbar |
| | Schafttyp: | BMT |
| | Masch. Seit. Aufnahme: | Zentrierfeder b 15 |
| | Werkzeugaufnahme: | Schnittstelle FN 12 |
| | Kühlmittel: | EK |
| 8 224 03 003 | Abstechhalter SH 32 | |
|  | Gewicht [kg]: | 1.810 |
| | Zusatzbezeichnung: | 180° umsetzbar |
| | Einsatz für: | Stechschwert 32 |
| | Ausführung: | Spannschaft seitlich am Revolver |
| | Schafttyp: | BMT |
| | Masch. Seit. Aufnahme: | Zentrierfeder b 15 |
| | Werkzeugaufnahme: | Spannschaft SH 32 |
| | Kühlmittel: | EK |
| 8 224 04 002 | Kombi-Drehstahlhalter Vkt. 20 | |
|  | Gewicht [kg]: | 3.460 |
| | Schafttyp: | BMT |
| | Masch. Seit. Aufnahme: | Zentrierfeder b 15 |
| | Werkzeugaufnahme: | Vkt. 20 |
| | Kühlmittel: | EK |
| 8 224 04 062 | Kombi-Drehstahlhalter Vkt. 20 IK | |
|  | Gewicht [kg]: | 3.020 |
| | Schafttyp: | BMT |
| | Masch. Seit. Aufnahme: | Zentrierfeder b 15 |
| | Werkzeugaufnahme: | Vkt. 20 |
| | Kühlmittel: | Vkt. 20 |
| | Druck max [bar]: | IK/EK |
| | Hinweis: | 100 |
| | | Keilleiste |
| 8 224 05 005 | Kombi-Drehstahlhalter Vkt. 1" | |
|  | Gewicht [kg]: | 3.560 |
| | Schafttyp: | BMT |
| | Masch. Seit. Aufnahme: | Zentrierfeder b 15 |
| | Werkzeugaufnahme: | Vkt. 1" (25,4mm) |
| | Kühlmittel: | EK |
| 8 224 05 015 | Kombi-Drehstahlhalter Vkt. 25/20 | |
|  | Gewicht [kg]: | 3.780 |
| | Zusatzbezeichnung: | 180° umsetzbar |
| | Schafttyp: | BMT |
| | Masch. Seit. Aufnahme: | Zentrierfeder b 15 |
| | Werkzeugaufnahme: | Vkt. 25/20 |
| | Kühlmittel: | EK |
| | Druck max [bar]: | 80 |
| | Hinweis: | mit Unterlegleiste für Vkt. 20 |

| Artikel-Nr. | Bezeichnung | |
|---|---|--------------------------------|
| 8 224 05 023 | Kombi-Drehstahlhalter Vkt. 25/20 | |
|  | Gewicht [kg]: | 3.150 |
| | Zusatzbezeichnung: | 180° umsetzbar |
| | Schafttyp: | BMT |
| | Masch. Seit. Aufnahme: | Zentrierfeder b 15 |
| | Werkzeugaufnahme: | Vkt. 25/20 |
| | Kühlmittel: | EK |
| | Hinweis: | mit Unterlegleiste für Vkt. 20 |
| 8 240 07 043 | Bohrstangenhalter Ø 1 1/4" | |
|  | Gewicht [kg]: | 7.540 |
| | Zusatzbezeichnung: | 180° umsetzbar |
| | Schafttyp: | BMT |
| | Masch. Seit. Aufnahme: | Zentrierfeder b 15 |
| | Werkzeugaufnahme: | Ø 1 1/4" (31,75mm) |
| | Kühlmittel: | IK/EK |
| | Mittenmaß [mm]: | 95 |
| 8 240 08 061 | Bohrstangenhalter Ø 32 | |
|  | Gewicht [kg]: | 6.490 |
| | Zusatzbezeichnung: | 180° umsetzbar |
| | Einsatz für: | Haupt- und Gegenspindel |
| | Schafttyp: | BMT |
| | Masch. Seit. Aufnahme: | Zentrierfeder b 15 |
| | Werkzeugaufnahme: | Ø 32 |
| | Kühlmittel: | IK/EK |
| | Mittenmaß [mm]: | 80 |
| 8 240 09 039 | Bohrstangenhalter Ø 40 | |
|  | Gewicht [kg]: | 7.050 |
| | Zusatzbezeichnung: | 180° umsetzbar |
| | Einsatz für: | Haupt- und Gegenspindel |
| | Schafttyp: | BMT |
| | Masch. Seit. Aufnahme: | Zentriernut b 15 |
| | Werkzeugaufnahme: | Ø 40 |
| | Kühlmittel: | IK/EK |
| | Mittenmaß [mm]: | 95 |
| 8 244 05 003 | Kombi-Plandrehhalter Vkt. 25 | |
|  | Gewicht [kg]: | 5.340 |
| | Zusatzbezeichnung: | 180° umsetzbar |
| | Einsatz für: | Haupt- und Gegenspindel |
| | Schafttyp: | BMT |
| | Masch. Seit. Aufnahme: | Zentrierfeder b 15 |
| | Werkzeugaufnahme: | Vkt. 25 |
| | Kühlmittel: | EK |
| | Druck max [bar]: | 80 |
| 8 244 05 006 | Kombi-Plandrehhalter Vkt. 1" | |
|  | Gewicht [kg]: | 5.310 |
| | Zusatzbezeichnung: | 180° umsetzbar |
| | Einsatz für: | Haupt- und Gegenspindel |
| | Schafttyp: | BMT |
| | Masch. Seit. Aufnahme: | Zentrierfeder b 15 |
| | Werkzeugaufnahme: | Vkt. 1" (25,4mm) |

| Artikel-Nr. | Bezeichnung | |
|---|---|---|
| | Kühlmittel: | EK |
| 8 251 04 022 | Kombi-Mehrfachdrehhalter 6x Vkt. 20 IK | |
|  | Einsatz für: | Haupt- und Gegenspindel |
| | Schafttyp: | BMT |
| | Masch. Seit. Aufnahme: | Zentrierfeder b 15 |
| | Werkzeugaufnahme: | Vkt. 20 |
| | | Vkt. 20 |
| | | Vkt. 20 |
| | | Vkt. 20 |
| | Kühlmittel: | IK/EK |
| | Druck max [bar]: | 100 |
| | Hinweis: | Keilleiste |
| 8 251 05 001 | Kombi-Doppel-Drehstahlhalter Vkt. 25 | |
|  | Gewicht [kg]: | 7.700 |
| | Einsatz für: | Haupt- und Gegenspindel |
| | Schafttyp: | BMT |
| | Masch. Seit. Aufnahme: | Zentrierfeder b 15 |
| | Werkzeugaufnahme: | Vkt. 25 |
| | | Vkt. 25 |
| | | Vkt. 25 |
| | | Vkt. 25 |
| | Kühlmittel: | EK |
| | Druck max [bar]: | 80 |
| 8 253 07 011 | Doppel-Bohrstangenhalter Ø 25 | |
|  | Gewicht [kg]: | 6.770 |
| | Zusatzbezeichnung: | 180° umsetzbar |
| | Einsatz für: | Haupt- und Gegenspindel |
| | Schafttyp: | BMT |
| | Masch. Seit. Aufnahme: | Zentrierfeder b 15 |
| | Werkzeugaufnahme: | Ø 25 |
| | | Ø 25 |
| | Kühlmittel: | IK/EK |
| | Druck max [bar]: | 80 |
| | Hinweis: | Einsetzbarkeit prüfen; Werkzeuglänge beachten |
| | Mittenmaß [mm]: | 52/97 |
| 8 253 07 024 | Mehrfach-Bohrstangenhalter 3x Ø 1" | |
|  | Einsatz für: | Haupt- und Gegenspindel |
| | Schafttyp: | BMT |
| | Masch. Seit. Aufnahme: | Zentrierfeder b 15 |
| | Werkzeugaufnahme: | Ø 1" (25,4mm) |
| | | Ø 1" (25,4mm) |
| | Kühlmittel: | IK/EK |
| | Druck max [bar]: | 100 |
| | Mittenmaß [mm]: | 65/100 |
| 8 259 04 007 | Mehrfach-Drehstahlhalter Vkt. 20 | |
|  | Gewicht [kg]: | 8.180 |
| | Zusatzbezeichnung: | 180° umsetzbar |
| | Einsatz für: | Haupt- und Gegenspindel |
| | Ausführung: | Sonder |
| | Schafttyp: | BMT |
| | Masch. Seit. Aufnahme: | Zentrierfeder b 15 |

Artikel-Nr.

Bezeichnung

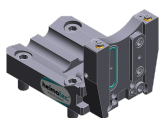
Werkzeugaufnahme: Vkt. 20
Vkt. 20
Vkt. 20
Kühlmittel: IK/EK

8 259 07 002

Mehrfach-Bohrstangenhalter Ø 25

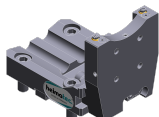
Zusatzbezeichnung: 180° umsetzbar
Einsatz für: Haupt- und Gegenspindel
Schafttyp: BMT
Masch. Seit. Aufnahme: Zentrierfeder b 15
Werkzeugaufnahme: ø 25
ø 25
Kühlmittel: IK/EK
Druck max [bar]: 100
Mittenmaß [mm]: 100

8 320 03 008

Abstechhalter höhenverstellbar SH 32 IK

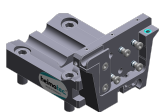
Gewicht [kg]: 1.790
Zusatzbezeichnung: 180° umsetzbar
Schafttyp: BMT
Masch. Seit. Aufnahme: Zentrierfeder b 15
Werkzeugaufnahme: Spannschaft SH 32
Kühlmittel: IK/EK
Druck max [bar]: 70


8 320 03 025

Abstechhalter höhenverstellbar SH 32 IK

Gewicht [kg]: 1.910
Zusatzbezeichnung: 180° umsetzbar
Schafttyp: BMT
Masch. Seit. Aufnahme: Zentrierfeder b 15
Werkzeugaufnahme: Spannschaft SH 32
Kühlmittel: IK/EK
Druck max [bar]: 70
Hinweis: Spannschaft innenliegend

8 320 09 001

Abstechhalter höhenverstellbar 845 IK

Gewicht [kg]: 1.730
Zusatzbezeichnung: 180° umsetzbar
Schafttyp: BMT
Masch. Seit. Aufnahme: Zentrierfeder b 15
Werkzeugaufnahme:  System 845
Kühlmittel: IK
Druck max [bar]: 70



● heimatec-Niederlassungen

○ unsere weltweiten Vertretungen

heimatec[®]

heimatec GmbH
Präzisionswerkzeuge
Carl-Benz-Str. 4
77871 Renchen
Deutschland

T +49 7843 9466 0
www.heimatec.de
info@heimatec.de

Die Kontaktdaten unserer weltweiten Handelspartner finden Sie auf unserer Internetseite:
<https://heimatec.com/handelspartner>