

**TOPSELLER -**  
nombreux autres disponibles!

porte-outils  
motorisés

**heimatec**®

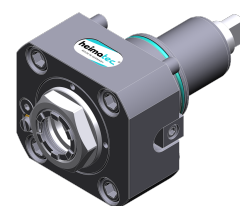
SMEC

PL 2500 Y/SY/MS

N° d'article	Porte-outils	Rotation max [1/min]	Traduction	Réfrigérant	Pression max.	Cote centrale
--------------	--------------	----------------------	------------	-------------	---------------	---------------

**Tête de perçage et de fraisage axiale**

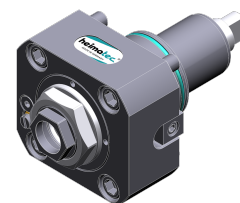
8 010 66 143	<b>ER 32 A - u-tec</b>	12.000	1:1	Int/ext	100 bar	--
8 010 66 144	<b>ER 32 A - u-tec</b>	12.000	1:1	Int/ext	25 bar	--
8 010 66 145	<b>ER 32 A - u-tec</b>	12.000	1:1	EXT	140 bar	--



8 010 66 143

**Tête de perçage et de fraisage radiale**

8 030 66 239	<b>ER 32 A - u-tec</b>	10.000	1:1	EXT	140 bar	<b>72 mm</b>
8 030 66 243	<b>ER 32 A - u-tec</b>	10.000	1:1	Int/ext	140 bar	<b>72 mm</b>



8 010 66 144

**Tête de perçage et de fraisage radiale à double broche**

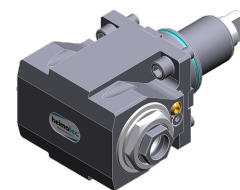
8 039 66 025	<b>ER 32 A - u-tec</b>	10.000	1:1	EXT	--	<b>72 mm</b>
--------------	------------------------	--------	-----	-----	----	--------------



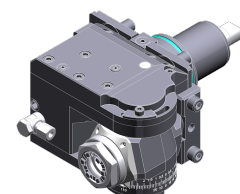
8 030 66 239

**Tête pivotante, désaxée**

8 043 65 000	<b>ER 25 A - u-tec</b>	6.000	1:1	EXT	--	<b>69 mm</b>
8 043 65 004	<b>ER 25 A - u-tec</b>	6.000	1:1	Int/ext	140 bar	<b>69 mm</b>



8 039 66 025



8 043 65 000

**TOPSELLER -**  
nombreux autres disponibles!

outils statiques

**heimatec**®

SMEC

PL 2500 Y/SY/MS

N° d'article	Porte-outils	Réfrigérant	Pression max.	Cote centrale
--------------	--------------	-------------	---------------	---------------

**Porte-outil combiné**

8 224 15 006	<b>Sq. 25</b>	EXT	80 bar	--
8 224 15 053	<b>Sq. 25</b>	Int/ext	100 bar	--

**Porte-outils pour barre d'alésage**

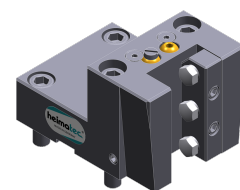
8 240 17 044	<b>Ø 25</b>	Int/ext	--	<b>72 mm</b>
8 240 18 028	<b>Ø 32</b>	Int/ext	--	<b>72 mm</b>
8 240 19 067	<b>Ø 50</b>	Int/ext	80 bar	<b>72 mm</b>

**Porte-outil combiné à dresser la face**

8 244 15 005	<b>Sq. 25</b>	EXT	80 bar	--
--------------	---------------	-----	--------	----

**Double porte-outil**

8 251 15 003	<b>Sq. 25</b>	EXT	80 bar	--
8 251 15 046	<b>Sq. 25</b>	Int/ext	100 bar	--



8 224 15 006



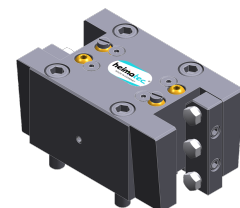
8 224 15 053



8 240 17 044



8 244 15 005



8 251 15 003