

heimatec®

SMEC
PL 2500
Y/SY/MS



Technologie de pointe HEIMATEC - Outils et systèmes pour l'usinage productif en tournage et fraisage

HEIMATEC fait partie des leaders internationaux en technologie et qualité des outils de précision et est spécialisé dans le développement et la fabrication d'outils fixes et porte-outils motorisés de haute précision pour les tours CNC, les centres de tournage-fraisage CNC et les centres d'usinage CNC.

La gamme de produits* s'étend des porte-outils BMT et VDI statiques aux outils motorisés, en passant par des solutions individuelles hautement complexes adaptées aux besoins des clients. HEIMATEC, dont le siège est à RENCHEN, possède une filiale en Asie et Inde ainsi que de nombreuses représentations et partenaires commerciaux répartis dans le monde entier.

*NOS PRODUITS

Porte-outils fixes

Unités d'outils motorisés

Outils de précision

Outils pour centres de tournage et d'usinage

Outils pour automates de décolletage

Systèmes de changement d'outils et systèmes de changement rapide

Systèmes d'outils pour la fabrication de dentures

Gestion numérique des outils

L'œuvre du catalogue, y compris toutes ses parties, est protégée par le droit d'auteur. Toute exploitation en dehors des limites étroites de la loi sur le droit d'auteur est interdite sans l'accord des titulaires des droits et est passible de sanctions. Cela s'applique notamment aux reproductions, traductions, microfilmages et à l'enregistrement et au traitement au moyen de systèmes électroniques.

HEIMATEC GmbH se réserve le droit d'apporter des modifications techniques à tout moment et sans préavis. Cela s'applique notamment aux adaptations de nouvelles normes internationales aux modifications, aux développements de nos produits et aux différents processus de fabrication.

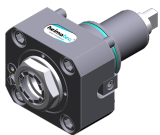
La version actuelle de nos conditions générales de vente (CGV) est disponible sur notre site web.

N° d'article

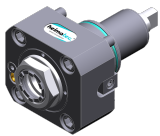
Désignation

8 010 66 132**Tête de perçage et de fraisage axiale ER 32 AS UT**

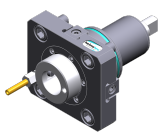
Poids [kg]:	3.340
Entraînement d'outil:	Méplat (~DIN 1809)
Taille du cylindre [mm]:	65.00
Type d'arbre:	BMT
Interface de broche:	ER 32 A - u-tec
Rapport de démultiplication [i]:	1:1
Couple max [Nm]:	50
Vitesse max [1/min]:	6000
Sens de rotation:	identique
Lubrification:	EXT
Remarque:	short version

8 010 66 143**Tête de perçage et de fraisage axiale ER 32 AX UT int**

Notation:	180° reversible
Entraînement d'outil:	Méplat (~DIN 1809)
Taille du cylindre [mm]:	65.00
Type d'arbre:	BMT
Interface de broche:	ER 32 A - u-tec
Rapport de démultiplication [i]:	1:1
Couple max [Nm]:	70
Vitesse max [1/min]:	12000
Sens de rotation:	identique
Lubrification:	Int/ext
Pression max [bar]:	100
Remarque:	L'utilisation sans arrosage est possible

8 010 66 145**Tête de perçage et de fraisage axiale ER 32 AX UT**

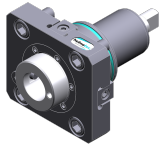
Notation:	180° reversible
Entraînement d'outil:	Méplat (~DIN 1809)
Taille du cylindre [mm]:	65.00
Type d'arbre:	BMT
Interface de broche:	ER 32 A - u-tec
Rapport de démultiplication [i]:	1:1
Couple max [Nm]:	70
Vitesse max [1/min]:	12000
Sens de rotation:	identique
Lubrification:	EXT
Pression max [bar]:	140

8 010 67 025**Tête de perçage et de fraisage axiale HT 5**

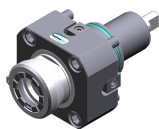
Poids [kg]:	3.065
Entraînement d'outil:	Méplat (~DIN 1809)
Taille du cylindre [mm]:	65.00
Type d'arbre:	BMT
Interface de broche:	HT 5
Rapport de démultiplication [i]:	1:1
Couple max [Nm]:	50
Vitesse max [1/min]:	6000
Sens de rotation:	identique
Lubrification:	EXT

N° d'article

Désignation

8 010 67 026**Tête de perçage et de fraisage axiale HT 5 int**

Poids [kg]:	3.210
Entraînement d'outil:	Méplat (~DIN 1809)
Taille du cylindre [mm]:	65.00
Type d'arbre:	BMT
Interface de broche:	HT 5
Rapport de démultiplication [i]:	1:1
Couple max [Nm]:	50
Vitesse max [1/min]:	6000
Sens de rotation:	identique
Lubrification:	Int/ext
Pression max [bar]:	25

8 010 67 132**Tête de perçage et de fraisage axiale ER 40 AX UT**

Poids [kg]:	4.870
Entraînement d'outil:	Méplat (~DIN 1809)
Taille du cylindre [mm]:	65.00
Type d'arbre:	BMT
Interface de broche:	ER 40 A - u-tec
Rapport de démultiplication [i]:	1:1
Couple max [Nm]:	50
Vitesse max [1/min]:	5000
Sens de rotation:	identique
Lubrification:	EXT
Remarque:	Roulements combiné

8 013 64 008**Tête de perçage et de fraisage axiale ER 16 AX UT**

Poids [kg]:	4.050
Entraînement d'outil:	Méplat (~DIN 1809)
Taille du cylindre [mm]:	65.00
Type d'arbre:	BMT
Interface de broche:	ER 16 A - u-tec
Rapport de démultiplication [i]:	1:4
Couple max [Nm]:	5
Vitesse max [1/min]:	24000
Sens de rotation:	identique
Lubrification:	EXT

8 013 64 009**Tête de perçage et de fraisage axiale ER 16 AX UT int**

Entraînement d'outil:	Méplat (~DIN 1809)
Taille du cylindre [mm]:	65.00
Type d'arbre:	BMT
Interface de broche:	ER 16 A - u-tec
Rapport de démultiplication [i]:	1:4
Couple max [Nm]:	5
Vitesse max [1/min]:	24000
Sens de rotation:	identique
Lubrification:	Int/ext
Pression max [bar]:	100

N° d'article

Désignation

8 019 65 019

Tête de perçage et de fraisage axiale ER 25 AX UT int

Poids [kg]:	7.790
Notation:	désaxé; 180° reversible
Entraînement d'outil:	Méplat (~DIN 1809)
Taille du cylindre [mm]:	65.00
Type d'arbre:	BMT
Interface de broche:	ER 25 A - u-tec
Rapport de démultiplication [i]:	1:1
Couple max [Nm]:	50
Vitesse max [1/min]:	6000
Sens de rotation:	opposé
Lubrification:	Int/ext
Pression max [bar]:	140
Remarque:	roulements renforcés
Décalage de l'axe [mm]:	50

8 019 65 025

Tête de perçage et de fraisage axiale ER 25 AX UT

Poids [kg]:	6.500
Notation:	désaxé; 180° reversible
Entraînement d'outil:	Méplat (~DIN 1809)
Taille du cylindre [mm]:	65.00
Type d'arbre:	BMT
Interface de broche:	ER 25 A - u-tec
Rapport de démultiplication [i]:	1:3
Couple max [Nm]:	12
Vitesse max [1/min]:	15000
Sens de rotation:	opposé
Lubrification:	EXT
Remarque:	roulements renforcés
Décalage de l'axe [mm]:	50

8 019 65 027

Tête de perçage et de fraisage axiale ER 25 AX UT int

Poids [kg]:	7.850
Notation:	désaxé; 180° reversible
Entraînement d'outil:	Méplat (~DIN 1809)
Taille du cylindre [mm]:	65.00
Type d'arbre:	BMT
Interface de broche:	ER 25 A - u-tec
Rapport de démultiplication [i]:	1:2
Couple max [Nm]:	40
Vitesse max [1/min]:	12000
Sens de rotation:	opposé
Lubrification:	Int/ext
Pression max [bar]:	140
Remarque:	roulements renforcés
Décalage de l'axe [mm]:	50

8 019 65 067

Tête de perçage et de fraisage axiale ER 25 AX UT

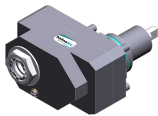
Poids [kg]:	6.030
Notation:	désaxé; 180° reversible
Entraînement d'outil:	Méplat (~DIN 1809)
Taille du cylindre [mm]:	65.00
Type d'arbre:	BMT
Interface de broche:	ER 25 A - u-tec
Rapport de démultiplication [i]:	1:1
Couple max [Nm]:	50

N° d'article

Désignation

Vitesse max [1/min]:	6000
Sens de rotation:	opposé
Lubrification:	EXT
Remarque:	roulements renforcés
Décalage de l'axe [mm]:	50

8 019 66 014

**Tête de perçage et de fraisage axiale ER 32 AX UT int**

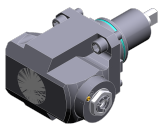
Poids [kg]:	10.740
Notation:	désaxé;
Entraînement d'outil:	Méplat (~DIN 1809)
Taille du cylindre [mm]:	65.00
Type d'arbre:	BMT
Interface de broche:	ER 32 A - u-tec
Rapport de démultiplication [i]:	1:1
Couple max [Nm]:	100
Vitesse max [1/min]:	6000
Sens de rotation:	opposé
Lubrification:	Int/ext
Pression max [bar]:	140
Remarque:	roulements renforcés
Décalage de l'axe [mm]:	75

8 019 66 017

Tête de perçage et de fraisage axiale ER 32 AX UT

Poids [kg]:	7.590
Notation:	désaxé; 180° reversible
Entraînement d'outil:	Méplat (~DIN 1809)
Taille du cylindre [mm]:	65.00
Type d'arbre:	BMT
Interface de broche:	ER 32 A - u-tec
Rapport de démultiplication [i]:	2:1
Couple max [Nm]:	80
Vitesse max [1/min]:	3000
Sens de rotation:	opposé
Lubrification:	EXT
Remarque:	roulements renforcés
Décalage de l'axe [mm]:	50

8 030 64 021

**Tête de perçage et de fraisage radiale ER 16 AX UT**

Poids [kg]:	8.030
Notation:	180° reversible
Entraînement d'outil:	Méplat (~DIN 1809)
Taille du cylindre [mm]:	65.00
Type d'arbre:	BMT
Interface de broche:	ER 16 A - u-tec
Rapport de démultiplication [i]:	1:4
Couple max [Nm]:	5
Vitesse max [1/min]:	24000
Sens de rotation:	opposé
Lubrification:	EXT
Distance au centre [mm]:	72

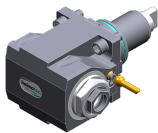
N° d'article	Désignation
8 030 64 023	Tête de perçage et de fraisage radiale ER 16 AX UT int
	Poids [kg]: 8.540
	Notation: 180° reversible
	Entraînement d'outil: Méplat (~DIN 1809)
	Taille du cylindre [mm]: 65.00
	Type d'arbre: BMT
	Interface de broche: ER 16 A - u-tec
	Rapport de démultiplication [i]: 1:4
	Couple max [Nm]: 5
	Vitesse max [1/min]: 24000
	Sens de rotation: opposé
	Lubrification: Int/ext
	Pression max [bar]: 140
	Distance au centre [mm]: 72
8 030 65 095	Tête de perçage et de fraisage radiale ER 25 AS UT
	Poids [kg]: 7.730
	Notation: 180° reversible
	Entraînement d'outil: Méplat (~DIN 1809)
	Taille du cylindre [mm]: 65.00
	Type d'arbre: BMT
	Interface de broche: ER 25 A - u-tec
	Rapport de démultiplication [i]: 1:1
	Couple max [Nm]: 70
	Vitesse max [1/min]: 10000
	Sens de rotation: identique
	Lubrification: EXT
	Distance au centre [mm]: 72
8 030 65 097	Tête de perçage et de fraisage radiale ER 25 AS UT int
	Poids [kg]: 8.550
	Notation: 180° reversible
	Entraînement d'outil: Méplat (~DIN 1809)
	Taille du cylindre [mm]: 65.00
	Type d'arbre: BMT
	Interface de broche: ER 25 A - u-tec
	Rapport de démultiplication [i]: 1:1
	Couple max [Nm]: 70
	Vitesse max [1/min]: 10000
	Sens de rotation: identique
	Lubrification: Int/ext
	Pression max [bar]: 140
	Distance au centre [mm]: 72
8 030 66 123	Tête de perçage et de fraisage radiale ER 32 AS UT int
	Poids [kg]: 8.450
	Notation: 180° reversible
	Entraînement d'outil: Méplat (~DIN 1809)
	Taille du cylindre [mm]: 65.00
	Type d'arbre: BMT
	Interface de broche: ER 32 A - u-tec
	Rapport de démultiplication [i]: 1:1
	Couple max [Nm]: 70
	Vitesse max [1/min]: 6000
	Sens de rotation: identique
	Lubrification: Int/ext
	Pression max [bar]: 140
	Remarque: roulements renforcés

N° d'article

Désignation

Distance au centre [mm]: 72

8 030 66 155

**Tête de perçage et de fraisage radiale ER 32 AS UT**

Notation: 180° reversible
 Entraînement d'outil: Méplat (~DIN 1809)
 Taille du cylindre [mm]: 65.00
 Type d'arbre: BMT
 Interface de broche: ER 32 A - u-tec
 Rapport de démultiplication [i]: 2:1
 Couple max [Nm]: 80
 Vitesse max [1/min]: 3000
 Sens de rotation: opposé
 Lubrification: EXT
 Distance au centre [mm]: 72

8 030 66 158

Tête de perçage et de fraisage radiale ER 32 AS UT int

Poids [kg]: 9.150
 Notation: 180° reversible
 Entraînement d'outil: Méplat (~DIN 1809)
 Taille du cylindre [mm]: 65.00
 Type d'arbre: BMT
 Interface de broche: ER 32 A - u-tec
 Rapport de démultiplication [i]: 2:1
 Couple max [Nm]: 63
 Vitesse max [1/min]: 3000
 Sens de rotation: opposé
 Lubrification: Int/ext
 Pression max [bar]: 140
 Remarque: Sens de rotation respecter; roulements combiné
 Distance au centre [mm]: 72

8 030 66 224

Tête de perçage et de fraisage radiale C 4 int

Poids [kg]: 10.070
 Notation: 180° reversible
 Entraînement d'outil: Méplat (~DIN 1809)
 Taille du cylindre [mm]: 65.00
 Type d'arbre: BMT
 Interface de broche: heimatec Capto(TM) C 4
 Rapport de démultiplication [i]: 1:1
 Couple max [Nm]: 50
 Vitesse max [1/min]: 6000
 Sens de rotation: opposé
 Lubrification: Int/ext
 Pression max [bar]: 140
 Remarque: Vérifier l'utilisabilité; Respecter la longueur de l'outil !
 Distance au centre [mm]: 72

8 030 66 229

Tête de perçage et de fraisage radiale ER 32 int

Poids [kg]: 8.630
 Notation: 180° reversible
 Entraînement d'outil: Méplat (~DIN 1809)
 Taille du cylindre [mm]: 65.00
 Type d'arbre: BMT
 Interface de broche: ER 32
 Rapport de démultiplication [i]: 1:1
 Couple max [Nm]: 70
 Vitesse max [1/min]: 6000

N° d'article

Désignation

Sens de rotation:	identique
Lubrification:	Int/ext
Pression max [bar]:	140
Distance au centre [mm]:	72

8 030 66 239

**Tête de perçage et de fraisage radiale ER 32 AS UT**

Poids [kg]:	8.200
Notation:	180° reversible
Entraînement d'outil:	Méplat (~DIN 1809)
Taille du cylindre [mm]:	65.00
Type d'arbre:	BMT
Interface de broche:	ER 32 A - u-tec
Rapport de démultiplication [i]:	1:1
Couple max [Nm]:	70
Vitesse max [1/min]:	10000
Sens de rotation:	identique
Lubrification:	EXT
Pression max [bar]:	140
Distance au centre [mm]:	72

8 030 66 243

**Tête de perçage et de fraisage radiale ER 32 AS UT int**

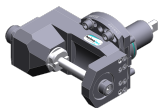
Poids [kg]:	8.500
Notation:	180° reversible
Entraînement d'outil:	Méplat (~DIN 1809)
Taille du cylindre [mm]:	65.00
Type d'arbre:	BMT
Interface de broche:	ER 32 A - u-tec
Rapport de démultiplication [i]:	1:1
Couple max [Nm]:	70
Vitesse max [1/min]:	10000
Sens de rotation:	identique
Lubrification:	Int/ext
Pression max [bar]:	140
Distance au centre [mm]:	72

8 030 67 153

Tête de perçage et de fraisage radiale ER 40 AX UT

Poids [kg]:	8.260
Notation:	180° reversible
Entraînement d'outil:	Méplat (~DIN 1809)
Taille du cylindre [mm]:	65.00
Type d'arbre:	BMT
Interface de broche:	ER 40 A - u-tec
Rapport de démultiplication [i]:	1:1
Couple max [Nm]:	70
Vitesse max [1/min]:	6000
Sens de rotation:	identique
Lubrification:	EXT
Remarque:	roulements renforcés
Distance au centre [mm]:	72

8 037 64 039

**Tête de fraisage radiale pour fraise-scie arbor 16**

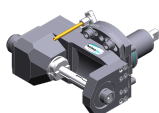
Poids [kg]:	11.860
Entraînement d'outil:	Méplat (~DIN 1809)
Taille du cylindre [mm]:	65.00
Type d'arbre:	BMT
Interface de broche:	Arbre de fraisage 16
Rapport de démultiplication [i]:	2:1

N° d'article

Désignation

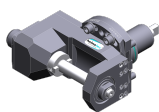
Couple max [Nm]:	63
Vitesse max [1/min]:	3000
Sens de rotation:	identique
Lubrification:	no
Remarque:	strong version; roulements renforcés; utilisabilité
Distance au centre [mm]:	87,5

8 037 64 040

**Tête de fraisage radiale pour fraise-scie arbor 16**

Poids [kg]:	11.610
Entraînement d'outil:	Méplat (~DIN 1809)
Taille du cylindre [mm]:	65.00
Type d'arbre:	BMT
Interface de broche:	Arbre de fraisage 16
Rapport de démultiplication [i]:	2:1
Couple max [Nm]:	63
Vitesse max [1/min]:	3000
Sens de rotation:	identique
Lubrification:	EXT
Remarque:	strong version; roulements renforcés; utilisabilité
Distance au centre [mm]:	87,5

8 037 65 008

**Tête de fraisage radiale pour fraise-scie arbor 22**

Poids [kg]:	12.060
Entraînement d'outil:	Méplat (~DIN 1809)
Taille du cylindre [mm]:	65.00
Type d'arbre:	BMT
Interface de broche:	Arbre de fraisage 22
Rapport de démultiplication [i]:	2:1
Couple max [Nm]:	63
Vitesse max [1/min]:	3000
Sens de rotation:	identique
Lubrification:	no
Remarque:	strong version; roulements renforcés; utilisabilité
Distance au centre [mm]:	87,5

8 039 65 033

Tête de perçage et de fraisage radiale ER 25 AX UT

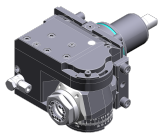
Poids [kg]:	7.930
Notation:	180° reversible
Insert pour:	Principale and sub spindle
Version:	à double tête
Entraînement d'outil:	Méplat (~DIN 1809)
Taille du cylindre [mm]:	65.00
Type d'arbre:	BMT
Interface de broche:	ER 25 A - u-tec
Rapport de démultiplication [i]:	1:2
Couple max [Nm]:	16
Vitesse max [1/min]:	12000
Sens de rotation:	identique/opposé
Lubrification:	EXT
Remarque:	roulements renforcés
Distance au centre [mm]:	80

N° d'article

Désignation

8 039 66 025**Tête de perçage et de fraisage radiale ER 32 AS UT**

Poids [kg]:	8.700
Notation:	180° reversible
Insert pour:	Principale and sub spindle
Version:	à double tête
Entraînement d'outil:	Méplat (~DIN 1809)
Taille du cylindre [mm]:	65.00
Type d'arbre:	BMT
Interface de broche:	ER 32 A - u-tec
Rapport de démultiplication [i]:	1:1
Couple max [Nm]:	70
Vitesse max [1/min]:	10000
Sens de rotation:	identique/opposé
Lubrification:	EXT
Remarque:	roulements renforcés
Distance au centre [mm]:	72

8 043 65 000**Tête pivotante +135°/-30° adj. ER25 AX UT**

Poids [kg]:	10.800
Notation:	désaxé; 180° reversible
Entraînement d'outil:	Méplat (~DIN 1809)
Taille du cylindre [mm]:	65.00
Type d'arbre:	BMT
Interface de broche:	ER 25 A - u-tec
Rapport de démultiplication [i]:	1:1
Couple max [Nm]:	25
Vitesse max [1/min]:	6000
Sens de rotation:	identique
Lubrification:	EXT
Remarque:	roulements renforcés; Respecter la longueur de l'outil !
Distance au centre [mm]:	69
Décalage de l'axe [mm]:	60

8 043 65 004**Tête pivotante +135°/-30° adj. ER25AX UTIK**

Poids [kg]:	10.080
Notation:	désaxé; 180° reversible
Entraînement d'outil:	Méplat (~DIN 1809)
Taille du cylindre [mm]:	65.00
Type d'arbre:	BMT
Interface de broche:	ER 25 A - u-tec
Rapport de démultiplication [i]:	1:1
Couple max [Nm]:	25
Vitesse max [1/min]:	6000
Sens de rotation:	identique
Lubrification:	Int/ext
Pression max [bar]:	140
Remarque:	roulements renforcés
Distance au centre [mm]:	69
Décalage de l'axe [mm]:	60

8 050 66 005**Tête multibroche C 4**

Poids [kg]:	12.500
Notation:	180° reversible
Insert pour:	Principale and sub spindle
Version:	2-spindles
Entraînement d'outil:	Méplat (~DIN 1809)
Taille du cylindre [mm]:	65.00

N° d'article

Désignation

Type d'arbre:	BMT
Interface de broche:	heimatec Capto(TM) C 4
Rapport de démultiplication [i]:	1:1
Couple max [Nm]:	50
Vitesse max [1/min]:	6000
Sens de rotation:	opposé
Lubrification:	EXT
Remarque:	Vérifier l'utilisabilité; longueur de l'outil check !
Décalage de l'axe [mm]:	62
	62

8 053 65 019 Tête de perçage radiale multibroche ER 25 AX UT

Poids [kg]:	11.230
Notation:	180° reversible
Version:	2-spindles
Entraînement d'outil:	Méplat (~DIN 1809)
Taille du cylindre [mm]:	65.00
Type d'arbre:	BMT
Interface de broche:	ER 25 A - u-tec
Rapport de démultiplication [i]:	1:1
Couple max [Nm]:	32/Sp
Vitesse max [1/min]:	6000
Sens de rotation:	identique
Lubrification:	EXT
Distance au centre [mm]:	72


8 053 65 022 Tête de perçage radiale multibroche ER 25 AXUT int


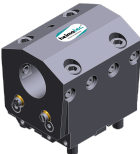
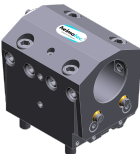
Poids [kg]:	12.050
Notation:	180° reversible
Version:	2-spindles
Entraînement d'outil:	Méplat (~DIN 1809)
Taille du cylindre [mm]:	65.00
Type d'arbre:	BMT
Interface de broche:	ER 25 A - u-tec
Rapport de démultiplication [i]:	1:1
Couple max [Nm]:	32/Sp
Vitesse max [1/min]:	6000
Sens de rotation:	identique
Lubrification:	Int/ext
Pression max [bar]:	140
Distance au centre [mm]:	72





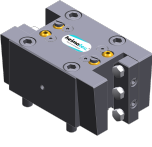
8 224 15 006 Porte-outil combiné sq. 25

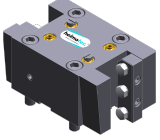
Poids [kg]:	4.590
Notation:	180° reversible
Machine. Seit. réception:	Ressort de centrage b 18
Interface de broche:	Sq. 25
	Sq. 25
Lubrification:	EXT
Pression max [bar]:	80

N° d'article	Désignation	
8 224 15 016	Porte-outil combiné sq. 1"	
	Poids [kg]: Type d'arbre: Machine. Seit. réception: Interface de broche: Lubrification:	4.580 BMT Ressort de centrage b 18 Sq. 1" (25,4mm) Sq. 1" (25,4mm) EXT
8 224 15 053	Porte-outil combiné sq. 25 int	
	Poids [kg]: Notation: Type d'arbre: Machine. Seit. réception: Interface de broche: Lubrification: Pression max [bar]: Remarque:	4.690 180° reversible BMT Ressort de centrage b 18 Sq. 25 Sq. 25 Int/ext 100 Key rail
8 224 15 056	Porte-outil combiné sq. 1" int	
	Notation: Type d'arbre: Machine. Seit. réception: Interface de broche: Lubrification: Pression max [bar]: Remarque:	180° reversible BMT Ressort de centrage b 18 Sq. 1" (25,4mm) Sq. 1" (25,4mm) Int/ext 100 Key rail
8 229 16 012	Outil de base C 4 int	
	Poids [kg]: Notation: Version: Type d'arbre: Machine. Seit. réception: Interface de broche: Lubrification: Remarque: Décalage de l'axe [mm]:	3.300 180° reversible right BMT Ressort de centrage b 18 heimatec Capto(TM) C 4 INT Vérifier l'utilisabilité; Respecter la longueur de l'outil ! 31
8 240 16 036	Mandrin à pinces ER 32	
	Poids [kg]: Notation: Insert pour: Type d'arbre: Machine. Seit. réception: Interface de broche: Lubrification: Pression max [bar]: Distance au centre [mm]:	7.370 180° reversible Principale and sub spindle BMT Ressort de centrage b 18 ER 32 Int/ext 80 72

N° d'article	Désignation	
8 240 16 043	Outil de base C 4 int	
	Poids [kg]:	7.320
	Notation:	180° reversible
	Insert pour:	right cutting tools
	Type d'arbre:	BMT
	Machine. Seit. réception:	Ressort de centrage b 18
	Interface de broche:	heimatec Capto(TM) C 4
	Lubrification:	Int/ext
	Distance au centre [mm]:	72
8 240 17 044	Porte-outils pour barre d'alésage Ø 25	
	Poids [kg]:	8.200
	Notation:	180° reversible
	Insert pour:	Principale and sub spindle
	Type d'arbre:	BMT
	Machine. Seit. réception:	Ressort de centrage b 18
	Interface de broche:	Ø 25
	Lubrification:	Int/ext
	Distance au centre [mm]:	72
8 240 17 054	Porte-outils pour barre d'alésage Ø 1 1/4"	
	Poids [kg]:	7.800
	Notation:	180° reversible
	Insert pour:	Principale and sub spindle
	Type d'arbre:	BMT
	Machine. Seit. réception:	Ressort de centrage b 18
	Interface de broche:	Ø 1 1/4" (31,75mm)
	Lubrification:	Int/ext
	Distance au centre [mm]:	72
8 240 17 059	Outil de base C 5 int	
	Poids [kg]:	7.880
	Notation:	180° reversible
	Insert pour:	right cutting tools
	Type d'arbre:	BMT
	Machine. Seit. réception:	Ressort de centrage b 18
	Interface de broche:	heimatec Capto(TM) C 5
	Lubrification:	Int/ext
	Distance au centre [mm]:	72
8 240 17 076	Porte-outils pour barre d'alésage Ø 1"	
	Poids [kg]:	8.120
	Notation:	180° reversible
	Insert pour:	Principale and sub spindle
	Type d'arbre:	BMT
	Machine. Seit. réception:	Ressort de centrage b 18
	Interface de broche:	Ø 1" (25,4mm)
	Lubrification:	Int/ext
	Distance au centre [mm]:	72
8 240 17 091	Porte-outils pour barre d'alésage Ø 25 - fendu	
	Poids [kg]:	4.860
	Notation:	180° reversible
	Version:	fendu
	Type d'arbre:	BMT
	Machine. Seit. réception:	Ressort de centrage b 18
	Interface de broche:	Ø 25

N° d'article	Désignation	
	Lubrification:	EXT
	Distance au centre [mm]:	72
8 240 18 028	Porte-outils pour barre d'alésage Ø 32	
	Poids [kg]:	7.900
	Notation:	180° reversible
	Insert pour:	Principale and sub spindle
	Type d'arbre:	BMT
	Machine. Seit. réception:	Ressort de centrage b 18
	Interface de broche:	Ø 32
	Lubrification:	Int/ext
	Distance au centre [mm]:	72
8 240 19 032	Porte-outils pour barre d'alésage Ø 40	
	Poids [kg]:	7.671
	Notation:	180° reversible
	Insert pour:	Principale and sub spindle
	Type d'arbre:	BMT
	Machine. Seit. réception:	Ressort de centrage b 18
	Interface de broche:	Ø 40
	Lubrification:	Int/ext
	Pression max [bar]:	80
	Distance au centre [mm]:	72
8 240 19 044	Porte-outils pour barre d'alésage Ø 1 1/2"	
	Poids [kg]:	7.590
	Notation:	180° reversible
	Insert pour:	Principale and sub spindle
	Type d'arbre:	BMT
	Machine. Seit. réception:	Ressort de centrage b 18
	Interface de broche:	Ø 1 1/2" (38,1mm)
	Lubrification:	Int/ext
	Distance au centre [mm]:	72
8 240 19 048	Porte-outils pour barre d'alésage Ø 2"	
	Poids [kg]:	6.780
	Notation:	180° reversible
	Insert pour:	Principale and sub spindle
	Type d'arbre:	BMT
	Machine. Seit. réception:	Ressort de centrage b 18
	Interface de broche:	Ø 2" (50,8mm)
	Lubrification:	Int/ext
	Distance au centre [mm]:	72
8 240 19 067	Porte-outils pour barre d'alésage Ø 50	
	Poids [kg]:	6.860
	Notation:	180° reversible
	Insert pour:	Principale and sub spindle
	Type d'arbre:	BMT
	Machine. Seit. réception:	Ressort de centrage b 18
	Interface de broche:	Ø 50
	Lubrification:	Int/ext
	Pression max [bar]:	80
	Distance au centre [mm]:	72

N° d'article	Désignation	
8 240 19 101	Porte-outils pour barre d'alésage Ø 40 - fendu	
	Poids [kg]:	4.390
	Notation:	180° reversible
	Version:	fendu
	Type d'arbre:	BMT
	Machine. Seit. réception:	Ressort de centrage b 18
	Interface de broche:	Ø 40
	Lubrification:	EXT
	Distance au centre [mm]:	72
8 244 15 005	Porte-outil combiné à dresser la face sq. 25	
	Poids [kg]:	6.510
	Type d'arbre:	BMT
	Machine. Seit. réception:	Centering key slot b 18
	Interface de broche:	Sq. 25
	Lubrification:	EXT
	Pression max [bar]:	80
8 244 15 006	Porte-outil combiné à dresser la face sq. 1"	
	Poids [kg]:	6.530
	Type d'arbre:	BMT
	Machine. Seit. réception:	Centering key slot b 18
	Interface de broche:	Sq. 1" (25,4mm)
	Lubrification:	EXT
8 249 15 012	Double mandrin à pinces ER 25	
	Notation:	180° reversible
	Insert pour:	Principale and sub spindle
	Type d'arbre:	BMT
	Machine. Seit. réception:	Ressort de centrage b 18
	Interface de broche:	ER 25
	Lubrification:	Int/ext
	Distance au centre [mm]:	72
8 249 16 007	Double mandrin à pinces ER 32	
	Poids [kg]:	6.160
	Notation:	180° reversible
	Insert pour:	Principale and sub spindle
	Type d'arbre:	BMT
	Machine. Seit. réception:	Ressort de centrage b 18
	Interface de broche:	ER 32
	Lubrification:	Int/ext
	Distance au centre [mm]:	72
8 251 15 003	Double porte-outil combiné sq. 25	
	Notation:	180° reversible
	Type d'arbre:	BMT
	Machine. Seit. réception:	Ressort de centrage b 18
	Interface de broche:	Sq. 25
		Sq. 25
		Sq. 25
		Sq. 25
	Lubrification:	EXT
	Pression max [bar]:	80

N° d'article	Désignation	
8 251 15 008	Double porte-outil combiné sq. 1"	
	Poids [kg]: Type d'arbre: Machine. Seit. réception: Interface de broche: Lubrification:	6.590 BMT Ressort de centrage b 18 Sq. 1" (25,4mm) EXT
8 251 15 046	Double porte-outil combiné sq. 25 int	
	Poids [kg]: Notation: Type d'arbre: Machine. Seit. réception: Interface de broche: Lubrification: Pression max [bar]: Remarque:	6.520 180° reversible BMT Ressort de centrage b 18 Sq. 25 Sq. 25 Sq. 25 Sq. 25 Int/ext 100 Key rail
8 253 17 097	Porte-foret à usage multiple, double Ø 25	
	Poids [kg]: Notation: Insert pour: Type d'arbre: Machine. Seit. réception: Interface de broche: Lubrification: Distance au centre [mm]:	8.110 180° reversible Principale and sub spindle BMT Ressort de centrage b 18 Ø 25 Ø 25 Ø 25 Ø 25 Ø 25 Ø 25 Int/ext 36/75/114
8 253 17 115	Porte-foret à usage multiple Ø 1 1/4"	
	Poids [kg]: Notation: Type d'arbre: Machine. Seit. réception: Interface de broche: Lubrification: Distance au centre [mm]:	8.950 180° reversible BMT Ressort de centrage b 18 Ø 1 1/4" (31,75mm) Ø 1 1/4" (31,75mm) Int/ext 70/110
8 253 18 005	Double porte-foret Ø 1 1/4"	
	Poids [kg]: Notation: Insert pour: Type d'arbre: Machine. Seit. réception: Interface de broche: Lubrification: Distance au centre [mm]:	9.100 180° reversible Principale and sub spindle BMT Ressort de centrage b 18 Ø 1 1/4" (31,75mm) Int/ext 56/107

N° d'article

Désignation

8 253 18 006**Double porte-foret Ø 32**

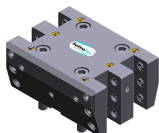
Poids [kg]:
 Notation:
 Insert pour:
 Type d'arbre:
 Machine. Seit. réception:
 Interface de broche:

Lubrification:

Remarque:

Distance au centre [mm]:

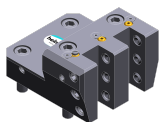
8.860
 180° reversible
 Principale and sub spindle
 BMT
 Ressort de centrage b 18
 Ø 32
 Ø 32
 Int/ext
 Special
 70/110

8 259 12 007**Porte-outil à usage multiple sq. 25/1"**

Poids [kg]:
 Insert pour:
 Version:
 Type d'arbre:
 Machine. Seit. réception:
 Interface de broche:

Lubrification:

8.790
 Principale and sub spindle
 Y-axes offset
 BMT
 Ressort de centrage b 18
 Sq. 25/1" (25,4mm)
 Sq. 25/1" (25,4mm)
 Sq. 25/1" (25,4mm)
 Sq. 25/1" (25,4mm)
 EXT

8 259 12 008**Porte-outil à usage multiple sq. 25/1"**

Poids [kg]:
 Notation:
 Version:
 Type d'arbre:
 Machine. Seit. réception:
 Interface de broche:

Lubrification:

5.000
 180° reversible
 Y-axes offset
 BMT
 Ressort de centrage b 18
 Sq. 25/1" (25,4 mm)
 Sq. 25/1" (25,4 mm)
 EXT

heimatec.u-tec®

heimatec.com

Produits / Systèmes de changement d'outils /
Système de changement u-tec®



versions voir catalogue



heimatec.easy-quick

heimatec.com

Produits / Systèmes de changement d'outils /
Système de changement rapide easy-quick HT



versions voir catalogue



heimatec.Capto™

heimatec.com

Produits / Systèmes de changement d'outils /
Système de changement rapide heimatec.Capto™



versions voir catalogue



heimatec.accessories

heimatec.com

Produits / Accessoires



versions voir catalogue





● succursales HEIMATEC

○ nos représentations dans le monde entier

heimatec[®]

Siège
heimatec GmbH
Outils de précision
Carl-Benz-Str. 4
77871 Renchen
Allemagne

T +49 7843 9466 0
www.heimatec.com
info@heimatec.com

Vous trouverez les coordonnées de nos partenaires commerciaux dans le monde entier sur notre site internet : <https://heimatec.com/partners>